

TEKNİK TAKİP LİSTESİ

Hisse	Kapanıő	Dirençler	Stop-loss
AEFES	22,68	23,16-23,60	22,50
ASELS	17,88	18,20-18,65	17,74
THYAO	12,69	13,00-13,35	12,54
ZOREN	2,68	2,76-2,85	2,65

UYARI: Burada yer alan yatırım bilgi, yorum ve tavsiyeleri yatırım danışmanlığı kapsamında değildir. Yatırım danışmanlığı hizmeti; aracı kurumlar, portföy yönetim şirketleri, mevduat kabul etmeyen bankalar ile müşteri arasında imzalanacak yatırım danışmanlığı sözleşmesi çerçevesinde sunulmaktadır. Burada yer alan yorum ve tavsiyeler, yorum ve tavsiyede bulunanların kişisel görüşlerine dayanmaktadır. Bu görüşler mali durumunuz ile risk ve getiri tercihlerinize uygun olmayabilir. Bu nedenle, sadece burada yer alan bilgilere dayanılarak yatırım kararı verilmesi beklentilerinize uygun sonuçlar doğurmayabilir.

BIST-100

	Kapanış	Destek-1	Destek-2	Destek-3	Direnç-1	Direnç-2	Direnç-3
BIST100	1.395	1.370	1.350	1.340	1.400	1.410	1.425

BIST100 endeksi günü %0,21 oranında kayıp ile 1.392 puandan kapattı. Endeks gün içinde 1.384-1.409 aralığında dalgalı hareket etti. Güne artı açılış ile başlayan endekste 1.409 puana kadar yükseliş yaşandıktan sonra, kar satışlarının etkisine girildi. Günün ikinci yarısında artan satışlarla endeks 5 günlük AO'sı 1.386 puanın altını test etti. Orta vadeli yükselen trendin etkisinde olan endekste genel beklentimiz, kar satışları gelse de 1.350 üzerinde kalındığı sürece yükselişin devam edebileceği şeklindedir. Endekste, kısa vadeli yönün yukarı dönmesi için yeniden 1.400'ün geçilmesi önem arz etmektedir. Kontrata sonraki önemli kısa vadeli dirençler ise 1.410 ve 1.425'de bulunmaktadır. Bu iki direnç üzerinde ise orta vadeli yükselen kanal üst bandı 1.450 hedef konumunda bulunmaktadır. Aşağı yönde 1.370 ilk destek olmak üzere trend desteği ve 22 günlük AO'sının karşılık geldiği 1.350 önemli konumdadır. Kısa vadeli göstergeleri zayıflama gözlenirken, orta vadeli teknik göstergesi MACD sıfır çizgisi üzerinde "AL" konumunu sürdürmektedir. Dolar bazında günü 1,78 centten kapattı. Endeks 200 haftalık AO direnci 1.82 centi geçmekte zorlanabilir. Aşağıda ise 1.75 ve 1.70 cent destek noktalarını oluşturmaktadır. Bugün ise piyasaların takibinde bir diğer önemli merkez bankası BoE'nin (İngiltere Merkez Bankası) para politikası kararları ve ABD haftalık işsizlik başvuruları olacak. Asya piyasaları ve ABD vadeli Fed'in ekonomik toparlanmayı destekleme taahhüdünü yenilemesiyle birlikte bu sabah sınırlı alıcılı seyrediyor. BİST100 endeksi pozitif yönde hareket edebilir.

BIST100 Grafik



UYARI: Burada yer alan yatırım bilgi, yorum ve tavsiyeleri yatırım danışmanlığı kapsamında değildir. Yatırım danışmanlığı hizmeti; aracı kurumlar, portföy yönetim şirketleri, mevduat kabul etmeyen bankalar ile müşteri arasında imzalanacak yatırım danışmanlığı sözleşmesi çerçevesinde sunulmaktadır. Burada yer alan yorum ve tavsiyeler, yorum ve tavsiyede bulunanların kişisel görüşlerine dayanmaktadır. Bu görüşler mali durumunuz ile risk ve getiri tercihlerinize uygun olmayabilir. Bu nedenle, sadece burada yer alan bilgilere dayanarak yatırım kararı verilmesi beklentilerinize uygun sonuçlar doğurmayabilir.

VIOP30 Yakın Vade Kontratı

	Uzlaşma Fiyatı	Destek-1	Destek-2	Destek-3	Direnç-1	Direnç-2	Direnç-3
VIOP30	1.547	1.540	1.525	1.510	1.550	1.570	1.585

VIOP30 Yakın Vade Kontratı, günü 1.547 uzlaşma fiyatından kapattı. Kontratta günlük hareket bandı 1.542-1.571 aralığında gerçekleşti. Geçtiğimiz haftadan itibaren yüksele trendin arttığı kontratta, çünkü işlemlerde 1.571 puanın test edilmesi ile yönünü aşağı çevirdi. Genel görüşümüz kar satışlarımız gelse de Kontratta 1.500 üzerinde kalındığı sürece yükselişin devam edebileceğini düşünmekteyiz. Gün sonunda 1.546 olarak gerçekleşen 5 günlük AO'sunun üzerinde günü kapatan Kontratta, yönün yukarı dönmesi için yeniden 1.550'nin geçilmesi gerekmektedir. Kontrata sonraki önemli dirençler ise 1.570 ve 1.585 seviyelerinde bulunmaktadır. Olası satışlarda ise 1.525 ve 1.510 (22 günlük AO) tepki gelebilecek önemli noktaları oluşturmaktadır.

VIOP30 Yakın Vade Kontratı Grafik



UYARI: Burada yer alan yatırım bilgi, yorum ve tavsiyeleri yatırım danışmanlığı kapsamında değildir. Yatırım danışmanlığı hizmeti; aracı kurumlar, portföy yönetim şirketleri, mevduat kabul etmeyen bankalar ile müşteri arasında imzalanacak yatırım danışmanlığı sözleşmesi çerçevesinde sunulmaktadır. Burada yer alan yorum ve tavsiyeler, yorum ve tavsiyede bulunanların kişisel görüşlerine dayanmaktadır. Bu görüşler mali durumunuz ile risk ve getiri tercihlerinize uygun olmayabilir. Bu nedenle, sadece burada yer alan bilgilere dayanılarak yatırım kararı verilmesi beklentilerinize uygun sonuçlar doğurmayabilir.

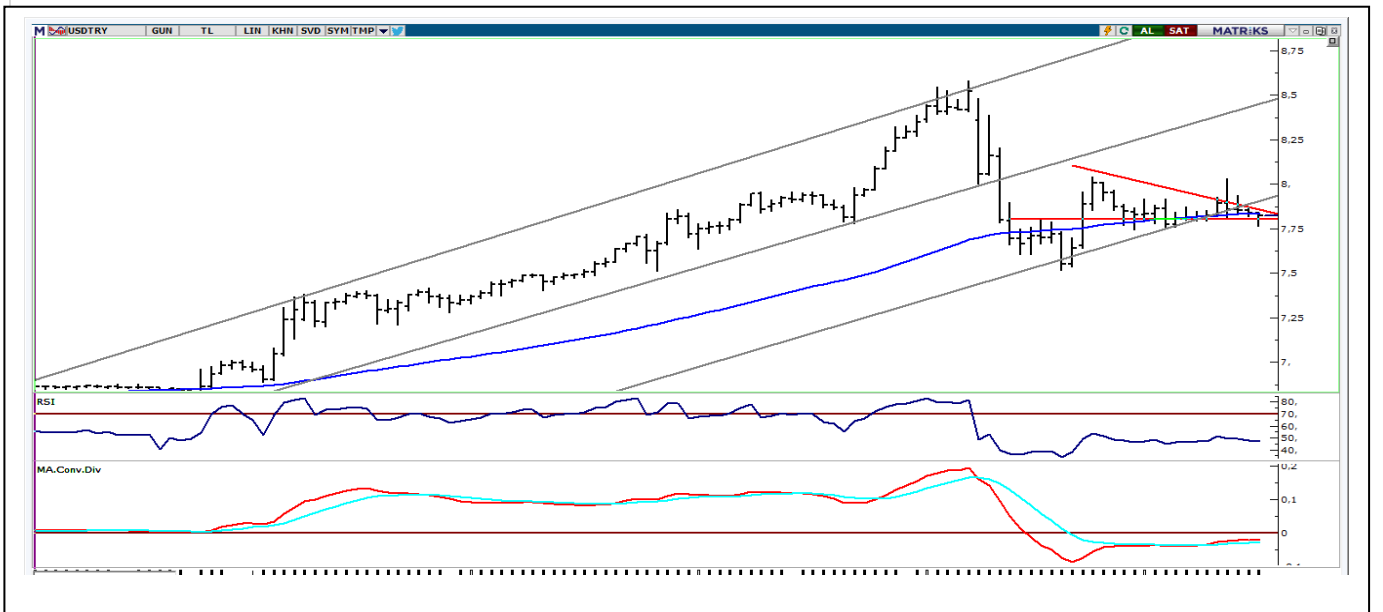
USDTRY

	Son	Destek-1	Deste-2	Destek-3	Direnç-1	Direnç-2	Direnç-3
Dolar/TL	7,77	7,80	7,74	7,70	7,90	7,92	7,95

Küresel piyasalar anlaşmalı Brexit iyimserliği ve beklentilerin altında kalan ABD perakende satışlar verisi karşılığında karışık seyretti. Dolar Endeksi'nde (DXY) satıcılı seyir devam ederek en düşük 90,128 test edildi. Kısa vadeli yönde izlediğimiz 90,50-91,00 bandının aşağı yönde kırılan DXY'de, yeni destek noktaları olarak 90,00 ve 89,30 öne çıkmaktadır. Orta ve uzun vadeli ağırlıklı ortalamalarının (AO) altında hareket eden DXY'de teknik olarak, 5 haftalık AO'sı 90,90 seviyesi geçilmedikçe zayıf görüntü sürebilir.

Yurtiçi piyasalarda dün TCMB Başkanı Naci Ağbal'ın "2021 Yılında Para ve Kur Politikası" sunumu takip edildi. Sıkı para politikası ve enflasyonla mücadele vurgusu yapan Ağbal, 2021 yılına ilişkin yukarı yönlü risklerin sıkı bir parasal duruşu zorunlu kıldığı ve ihtiyaç halinde daha fazla sıkılaştırmaya gidilebileceğini açıkladı. Ağbal'ın açıklamaları ile dolar/TL kurunda 7,76 seviyesine kadar geri çekilme yaşandı. Kurda gün genelinde ise 7,7626-7,8159 bandında hareket görüldü. Teknik yönde önemseydiğimiz 100 günlük AO'sı 7,85 ve 5 günlük AO 7,8390 altında harekete geçen kurda, kısa vadeli yön zayıfladı. Bundan sonraki aşamada 7,80 desteğinin de kırılması halinde 7,76-7,70 desteklerine çekilme görebiliriz. Olası yukarı tepki hareketlerinde, 7,85'in geçilmesi ise 7,92 -8,00 dirençlerini yeniden gündeme getirebilir. Bugün, İngiltere'den perakende satışlar, Euro Bölgesinden TÜFE, ABD'den haftalık işsizlik başvuruları ve konut verileri takip edilecek. İngiltere Merkez Bankası BoE toplantısı da piyasaların takibinde olacak.

Dolar/TL Grafik



UYARI: Burada yer alan yatırım bilgi, yorum ve tavsiyeleri yatırım danışmanlığı kapsamında değildir. Yatırım danışmanlığı hizmeti; aracı kurumlar, portföy yönetim şirketleri, mevduat kabul etmeyen bankalar ile müşteri arasında imzalanacak yatırım danışmanlığı sözleşmesi çerçevesinde sunulmaktadır. Burada yer alan yorum ve tavsiyeler, yorum ve tavsiyede bulunanların kişisel görüşlerine dayanmaktadır. Bu görüşler mali durumunuz ile risk ve getiri tercihlerinize uygun olmayabilir. Bu nedenle, sadece burada yer alan bilgilere dayanarak yatırım kararı verilmesi beklentilerinize uygun sonuçlar doğurmayabilir.

BIST30 Destek Direnç Analizi

Kod	Kapanış	Pivot	Destek 1	Destek 2	Direnç 1	Direnç 2	% Değişim	F/K	PD/DD	Piyasa Değ. Mn TL
AKBNK	6,35	6,38	6,28	6,21	6,45	6,55	-0,16	5,74	0,56	33.020
ARCLK	30,24	30,79	29,69	29,13	31,35	32,45	-4,30	10,62	1,61	20.434
ASELS	17,88	17,96	17,72	17,56	18,12	18,36	0,51	9,36	2,53	40.766
BIMAS	70,10	70,52	69,68	69,27	70,93	71,77	-1,27	20,27	7,92	42.565
DOHOL	3,15	3,17	3,10	3,04	3,23	3,30	-1,56	5,18	0,97	8.243
EKGYO	2,06	2,08	2,03	1,99	2,12	2,17	-1,90	6,71	0,55	7.828
EREGL	14,34	14,44	14,16	13,98	14,62	14,90	0,56	29,93	1,25	50.190
GARAN	9,72	9,74	9,62	9,52	9,84	9,96	0,73	6,43	0,68	40.824
GUBRF	47,50	47,99	46,81	46,11	48,69	49,87	-2,54	237,31	27,94	15.865
ISCTR	6,71	6,73	6,65	6,58	6,80	6,88	-0,30	4,03	0,47	30.195
KRDMMD	5,35	5,40	5,29	5,22	5,47	5,58	-1,29	0,00	1,76	4.174
KCHOL	19,91	19,92	19,61	19,32	20,21	20,52	2,00	6,43	1,16	50.490
KOZAL	79,90	80,53	78,87	77,83	81,57	83,23	0,88	6,24	1,69	12.185
KOZAA	14,03	14,17	13,85	13,66	14,36	14,68	0,21	6,84	1,58	5.445
MGROS	40,42	40,73	40,09	39,75	41,07	41,71	-1,56	0,00	76,27	7.318
OYAKC	7,98	8,03	7,93	7,89	8,07	8,17	-0,75	61,23	4,45	9.255
PGSUS	68,00	66,40	64,80	61,60	69,60	71,20	7,68	0,00	1,19	6.956
PETKM	4,80	4,86	4,73	4,65	4,94	5,07	-3,03	23,01	2,35	12.165
SAHOL	10,55	10,55	10,38	10,21	10,72	10,89	-0,09	4,56	0,59	21.526
SISE	7,13	7,22	7,04	6,94	7,32	7,50	-2,73	11,27	1,00	21.841
HALKB	5,47	5,50	5,42	5,36	5,56	5,64	0,00	4,69	0,32	13.532
TSKB	1,74	1,76	1,70	1,67	1,79	1,85	-2,79	7,43	0,86	4.872
TAVHL	19,94	20,06	19,67	19,39	20,34	20,73	1,17	0,00	0,79	7.244
TKFEN	16,36	16,41	16,21	16,06	16,56	16,76	0,06	54,47	0,99	6.053
TCELL	15,84	15,80	15,61	15,38	16,03	16,22	2,06	9,44	1,72	34.848
TUPRS	108,80	108,97	107,33	105,87	110,43	112,07	0,46	0,00	2,82	27.246
THYAO	12,69	12,77	12,51	12,32	12,96	13,22	0,48	0,00	0,40	17.512
TTKOM	8,13	8,10	8,03	7,92	8,21	8,28	0,00	10,87	2,65	28.455
VAKBN	4,58	4,61	4,54	4,50	4,65	4,72	-0,87	3,18	0,40	17.888
YKBNK	3,06	3,10	2,99	2,93	3,16	3,27	-2,55	5,65	0,55	25.848

UYARI: Burada yer alan yatırım bilgi, yorum ve tavsiyeleri yatırım danışmanlığı kapsamında değildir. Yatırım danışmanlığı hizmeti; aracı kurumlar, portföy yönetim şirketleri, mevduat kabul etmeyen bankalar ile müşteri arasında imzalanacak yatırım danışmanlığı sözleşmesi çerçevesinde sunulmaktadır. Burada yer alan yorum ve tavsiyeler, yorum ve tavsiyede bulunanların kişisel görüşlerine dayanmaktadır. Bu görüşler mali durumunuz ile risk ve getiri tercihlerinize uygun olmayabilir. Bu nedenle, sadece burada yer alan bilgilere dayanılarak yatırım kararı verilmesi beklentilerinize uygun sonuçlar doğurmayabilir.

PİVOT DESTEK -DİRENÇ NOKTALARI

Pivot noktaları bir teknik analiz yöntemidir. İşlem yapılan enstrümanda destek ve direnç noktalarının belirlenmesinde kullanılır. Pivot noktaları sayesinde trendin deęiŐtięi noktalar, ayı piyasasından boęa piyasasına veya tam tersi boęa piyasasından ayı piyasasına geçiŐler tahmin edilebilir. Pivot hesaplamada en yüksek ve en düşük ve kapanıŐ fiyatları pivot belirlemede kullanılmaktadır. Pivot hesaplamada birçok hesaplama kullanılabilmekte olup bu analizde klasik yöntem kullanılmaktadır.

Pivot Noktası (PP) = (En Yüksek + En Düşük + KapanıŐ) / 3

1. Destek (S1) = (2*PP) – Yüksek

2. Destek (S2) = PP – (R1 – S1)

1. Direnç (R1) = (2*PP) – En Düşük

2. Direnç (R2) = PP + (R1 – S1)

GÜNLÜK PARA GİRİŐİ OLAN HİSSELER - İlk 5 Kurum (TL)

Sıra	Hisse	Kapanıő	Alıcılar Hacim	Satıcılar Hacim	Para Giriő
1	TUPRS	108,80	176.173.200	-125.487.500	50.685.640
2	TCELL	15,84	95.447.680	-50.385.620	45.062.060
3	GARAN	9,72	170.072.200	-137.671.500	32.400.750
4	ASELS	17,88	84.311.480	-55.542.580	28.768.900
5	PGSUS	68,00	85.096.160	-60.662.300	24.433.860
6	ALBRK	1,94	37.907.360	-20.249.150	17.658.210
7	AEFES	22,68	41.016.760	-24.298.190	16.718.570
8	HALKB	5,47	44.838.050	-28.385.020	16.453.030
9	EREGL	14,34	54.283.080	-38.744.820	15.538.260
10	IHEVA	2,04	44.353.300	-29.087.130	15.266.180
11	KOZAL	79,90	34.881.900	-21.324.520	13.557.380
12	TKFEN	16,36	35.921.430	-24.085.190	11.836.240
13	TMSN	14,38	32.700.090	-21.945.170	10.754.920
14	TTKOM	8,13	34.917.400	-24.217.000	10.700.400
15	ISGYO	2,38	51.433.230	-40.881.580	10.551.650
16	ODAS	4,06	68.843.970	-60.727.610	8.116.360
17	VAKBN	4,58	39.953.740	-32.178.950	7.774.782
18	TOASO	32,46	17.817.930	-10.626.350	7.191.578
19	ISCTR	6,71	30.403.030	-25.144.260	5.258.768
20	KCHOL	19,91	24.674.290	-19.919.890	4.754.396
21	DOCOC	494,00	14.365.250	-9.756.243	4.609.005
22	GLYHO	4,65	12.750.280	-8.475.544	4.274.739
23	MAVI	51,80	12.037.260	-7.880.365	4.156.896
24	ZOREN	2,68	16.214.940	-12.115.670	4.099.273
25	OYAKC	7,98	16.634.850	-12.631.550	4.003.300
26	EGEEN	1.654,00	17.885.320	-14.042.890	3.842.431
27	KOZAA	14,03	19.846.460	-16.225.170	3.621.291
28	GOZDE	7,06	11.695.550	-8.502.825	3.192.720
29	ECILC	6,98	13.978.770	-10.829.040	3.149.736
30	SKBNK	1,41	21.068.700	-17.952.340	3.116.356
31	RTALB	35,64	12.564.140	-9.638.412	2.925.728
32	TTRAK	164,20	15.042.890	-12.371.230	2.671.660
33	BRISA	19,84	8.448.170	-5.895.977	2.552.194
34	HDFGS	7,94	6.781.923	-4.376.993	2.404.930
35	KRDMA	5,59	9.009.180	-6.695.099	2.314.081
36	ALGYO	20,64	8.448.874	-6.278.330	2.170.545
37	KFEIN	18,29	5.644.736	-3.496.972	2.147.764
38	SELEC	15,08	8.964.109	-7.078.780	1.885.329
39	TSPOR	4,35	4.632.422	-2.749.100	1.883.321
40	ISGSY	20,36	6.519.931	-4.650.414	1.869.518

UYARI: Burada yer alan yatırım bilgi, yorum ve tavsiyeleri yatırım danışmanlığı kapsamında değildir. Yatırım danışmanlığı hizmeti; aracı kurumlar, portföy yönetim şirketleri, mevduat kabul etmeyen bankalar ile müşteri arasında imzalanacak yatırım danışmanlığı sözleşmesi çerçevesinde sunulmaktadır. Burada yer alan yorum ve tavsiyeler, yorum ve tavsiyede bulunanların kişisel görüşlerine dayanmaktadır. Bu görüşler mali durumunuz ile risk ve getiri tercihlerinize uygun olmayabilir. Bu nedenle, sadece burada yer alan bilgilere dayanılarak yatırım kararı verilmesi beklentilerinize uygun sonuçlar doğurmayabilir.

GÜNLÜK PARA ÇIKIŐI OLAN HİSSELER - İlk 5 Kurum (TL)

Sıra	Hisse	Kapanıő	Alıcılar Hacim	Satıcılar Hacim	Para Çıkıőı
1	IZMDC	11,38	106.607.100	-170.406.000	-63.798.950
2	ARCLK	30,24	89.493.980	-128.448.400	-38.954.370
3	BIMAS	70,10	30.089.800	-53.468.320	-23.378.520
4	PETKM	4,80	80.388.730	-99.057.900	-18.669.180
5	NIBAS	84,05	18.859.680	-35.895.920	-17.036.240
6	SISE	7,13	140.300.200	-155.997.200	-15.696.990
7	EKGYO	2,06	41.376.680	-53.754.730	-12.378.040
8	YKBNK	3,06	123.023.100	-133.927.900	-10.904.740
9	KRDMD	5,35	59.958.380	-69.649.370	-9.690.984
10	THYAO	12,69	111.852.300	-121.218.300	-9.366.024
11	SOKM	11,67	10.315.610	-18.373.750	-8.058.137
12	GSRAY	4,00	11.046.830	-18.664.870	-7.618.034
13	SAHOL	10,55	30.122.650	-37.552.210	-7.429.556
14	AKBNK	6,35	38.173.680	-45.555.740	-7.382.064
15	MPARK	18,81	6.538.536	-12.855.680	-6.317.145
16	ISFIN	3,89	11.496.760	-16.934.640	-5.437.882
17	IPEKE	12,15	16.453.860	-21.622.290	-5.168.432
18	FROTO	123,40	27.063.190	-31.934.350	-4.871.162
19	OTKAR	235,30	13.782.830	-18.017.180	-4.234.350
20	TAVHL	19,94	19.550.880	-23.726.310	-4.175.424
21	GUBRF	47,50	11.357.210	-15.274.590	-3.917.374
22	BRSAN	19,86	8.691.531	-12.569.500	-3.877.966
23	KARTN	3.340,00	47.228.740	-50.967.480	-3.738.744
24	ENJSA	10,86	7.928.816	-11.260.810	-3.331.998
25	DEVA	24,12	7.744.879	-11.036.850	-3.291.976
26	SARKY	8,93	8.152.225	-11.247.400	-3.095.174
27	RAYSG	24,70	8.420.291	-11.199.450	-2.779.156
28	ALKIM	14,32	8.900.638	-11.507.920	-2.607.278
29	DGKLB	2,58	6.321.115	-8.778.772	-2.457.657
30	ECZYT	21,80	13.916.280	-16.119.580	-2.203.298
31	IHLAS	1,24	26.196.840	-28.295.020	-2.098.180
32	SASA	19,08	13.565.850	-15.600.570	-2.034.718
33	KLGYO	2,71	24.511.840	-26.536.000	-2.024.164
34	BRYAT	380,80	12.990.960	-14.937.250	-1.946.297
35	BSOKE	2,38	3.393.892	-5.181.661	-1.787.770
36	NUGYO	7,56	4.487.438	-6.212.934	-1.725.497
37	PRKME	5,05	2.461.601	-4.106.659	-1.645.058
38	NTHOL	3,30	8.540.963	-10.158.740	-1.617.781
39	DZGYO	3,32	2.462.718	-4.063.603	-1.600.885
40	YUNSA	14,03	4.379.481	-5.953.782	-1.574.301

UYARI: Burada yer alan yatırım bilgi, yorum ve tavsiyeleri yatırım danışmanlığı kapsamında değildir. Yatırım danışmanlığı hizmeti; aracı kurumlar, portföy yönetim şirketleri, mevduat kabul etmeyen bankalar ile müşteri arasında imzalanacak yatırım danışmanlığı sözleşmesi çerçevesinde sunulmaktadır. Burada yer alan yorum ve tavsiyeler, yorum ve tavsiyede bulunanların kişisel görüşlerine dayanmaktadır. Bu görüşler mali durumunuz ile risk ve getiri tercihlerinize uygun olmayabilir. Bu nedenle, sadece burada yer alan bilgilere dayanılarak yatırım kararı verilmesi beklentilerinize uygun sonuçlar doğurmayabilir.

İNDİKATÖR BİLGİLENDİRMEŐİ

RSI: Göreceli güç indeksi anlamına gelir, 0 ve 100 arasında deęişen deęerler verir. RSI genellikle 70 çizgisi ve üzerindeyse fiyatlar aşırı yüksek, 30 çizgisi ve altındaysa aşırı düşük olarak deęerlendirilir. RSI trend yönünü belirlemekte de yardımcıdır. RSI'nın 30 çizgisinin altına düşüp tekrar yükselmeye başlaması durumunda alım sinyali olarak, 70 çizgisinin üzerine çıkıp tepe yaptıktan sonra aşağı dönmesi durumunda satım sinyali olarak deęerlendirilir.

MOMENTUM: Göstergede 100 referans çizgisi olarak alınır. Göstergenin referans çizgisinin altında harekete başlaması "SAT", referans çizgisinin üzerine çıkması "AL" sinyali olarak deęerlendirilir. Momentumun aşırı satış bölgesinden dönüş eğiliminde olması kısa vadede düşüşün tamamlandığını, momentumun belirli bir tepe yapıp aşağı doğru dönmesi, fiyatlardaki artış hızının yavaşladığını ve fiyatların bir süre sonra gerilemeye başlayacağını gösterir. Gösterge 115 çizgisinin üzerindeyken aşırı alım bölgesinde, 85 çizgisinin altındayken aşırı satım bölgesinde olarak yorumlanır.

STOCHASTIC: Stochastic göstergesi "0" ile "100" rakamları arasında dalgalanma gösterir. Gösterge 80'nin üzerine yükseldiğinde aşırı yüksek fiyatları (SAT sinyali), 20'nin altına gerilediğinde ise aşırı düşük fiyatları (AL sinyali) olarak deęerlendirilir. Stochastic trendlerin yönünün sonlanabileceęi noktaları tahmin etmekte kullanılır. Ayrıca tek başına alım-satım sinyalleri için de kullanılmaktadır.

MACD: Orta vadeli göstergelerin en önemlilerinden olan MACD, trend takip edici bir göstergedir. MACD hesaplanırken 12 günlük üssel hareketli ortalamadan 26 günlük üssel hareketli ortalama çıkarılır. Matematiksel olarak iki ayrı hareketli ortalamanın farkını yansıttığından dolayı MACD göstergesinin ortasından 0 (sıfır) eksenini geçmektedir. MACD göstergesinin 9 günlük deęerlerinden oluşan ve TRIGGER adı verilen ikinci hareketli ortalama göstergenin ikinci eğrisini oluşturur ve kesikli çizgiler ile gösterilir. MACD çizgisi kesikli sinyal çizgisini yukarıdan aşağıya doğru kestiğinde "SAT", aşağıdan yukarıya doğru kestiğinde ise "AL" sinyali olarak yorumlanır.

UYARI: Burada yer alan yatırım bilgi, yorum ve tavsiyeleri yatırım danışmanlığı kapsamında deęildir. Yatırım danışmanlığı hizmeti; aracı kurumlar, portföy yönetim şirketleri, mevduat kabul etmeyen bankalar ile müşteri arasında imzalanacak yatırım danışmanlığı sözleşmesi çerçevesinde sunulmaktadır. Burada yer alan yorum ve tavsiyeler, yorum ve tavsiyede bulunanların kişisel görüşlerine dayanmaktadır. Bu görüşler mali durumunuz ile risk ve getiri tercihlerinize uygun olmayabilir. Bu nedenle, sadece burada yer alan bilgilere dayanılarak yatırım kararı verilmesi beklentilerinize uygun sonuçlar doğurmayabilir.

PİRAMİT MENKUL KIYMETLER A.Ő.

Gümüşsuyu Mah. İnönü Cad. Işık Apt. No:53 Kat:5 Daire 9-10 Taksim/İstanbul
Tel: 0212 293 95 00 Faks: 0212 293 95 60

Şişli Şubesi

Halaskargazi Cad. No:111 D:4 Kat:1 Şişli/İstanbul
Tel: 0212 395 32 33 Faks: 0212 230 81 15

Balıkesir İrtibat Bürosu

Eski Kuyumcular Mahallesi, Mekik Sokak, Korkmaz İş Hanı No: 18 Balıkesir
Tel: 0266 245 91 21 Faks: 0266 245 23 34

Sevgül DÜZGÜN
Araştırma Müdürü
212 3953213

sevgul.duzgun@piramitmenkul.com.tr