

TEKNİK TAKİP LİSTESİ

Hisse	Kapanıő	Dirençler	Stop-loss
AEFES	22,36	22,70-23,16	22,20
EKGYO	2,10	2,19-2,26	2,06
MGROS	41,06	41,48-42,00	40,84
IPEKE	12,32	12,60-12,85	12,20

UYARI: Burada yer alan yatırım bilgi, yorum ve tavsiyeleri yatırım danışmanlığı kapsamında değildir. Yatırım danışmanlığı hizmeti; aracı kurumlar, portföy yönetim şirketleri, mevduat kabul etmeyen bankalar ile müşteri arasında imzalanacak yatırım danışmanlığı sözleşmesi çerçevesinde sunulmaktadır. Burada yer alan yorum ve tavsiyeler, yorum ve tavsiyede bulunanların kişisel görüşlerine dayanmaktadır. Bu görüşler mali durumunuz ile risk ve getiri tercihlerinize uygun olmayabilir. Bu nedenle, sadece burada yer alan bilgilere dayanılarak yatırım kararı verilmesi beklentilerinize uygun sonuçlar doğurmayabilir.

BIST-100

	Kapanış	Destek-1	Destek-2	Destek-3	Direnç-1	Direnç-2	Direnç-3
BIST100	1.395	1.370	1.350	1.340	1.400	1.410	1.425

BIST100 endeksi dünkü işlemleri %0,49 oranında yükseliş ile 1.395 puandan kapattı. Endeks gün içinde 1.385-1.399 aralığında hareket etti. Geçtiğimiz hafta 1.350 puanın geçilmesi ile başlayan yükselişin etkisi dün 1.399 puana kadar devam etti. Orta vadeli yükselen kanaldaki hareketin sürdüğü endekste 5 günlük AO 1.390 puan korunduğu sürece pozitif görüntü devam edebilir. Endeksin dün hedeflediği 1.400'ün üzerine yerleşme olması halinde 1.420 ara direnç olmak üzere, orta vadeli yükselen kanal üst bandı 1.450'nin hedef olabileceğini düşünmekteyiz. Olası gerilemelerde 1.380 (5 günlük AO)ve 1.350 (22 günlük AO) önemli destek noktalarını oluşturmaktadır. Kısa vadeli göstergeleri RSI, momentum ve stochastic aşırı alım bölgelerine doğru hareket etmektedir. Orta vadeli teknik göstergesi MACD son üç işlem gününde sıfır çizgisi üzerinde "AL" konumunu artırdı. Dolar bazında günü 1,77'e yükselerek kapattı. Endekste kısa vadeli hedef dirençler 1.78-1.82 (200 haftalık AO) cent olarak izlenebilir. Bugün piyasaların odağında; TCMB Başkanı Naci Ağbal'ın "2021 Yılında Para ve Kur Politikası" tanıtım toplantısında yapacağı sunum, Fed faiz kararı ve dünya genelinde PMI verileri olacak. Asya piyasaları bu sabah alıcılı seyrederken ABD vadeli Fed kararları öncesi yatay seyreliyor. Borsa İstanbul'un güne alıcılı başlayacağını ve yükseliş trendini sürdüreceğini düşünmekteyiz.

BIST100 Grafik



UYARI: Burada yer alan yatırım bilgi, yorum ve tavsiyeleri yatırım danışmanlığı kapsamında değildir. Yatırım danışmanlığı hizmeti; aracı kurumlar, portföy yönetim şirketleri, mevduat kabul etmeyen bankalar ile müşteri arasında imzalanacak yatırım danışmanlığı sözleşmesi çerçevesinde sunulmaktadır. Burada yer alan yorum ve tavsiyeler, yorum ve tavsiyede bulunanların kişisel görüşlerine dayanmaktadır. Bu görüşler mali durumunuz ile risk ve getiri tercihlerinize uygun olmayabilir. Bu nedenle, sadece burada yer alan bilgilere dayanarak yatırım kararı verilmesi beklentilerinize uygun sonuçlar doğurmayabilir.

VIOP30 Yakın Vade Kontratı

	Uzlaşma Fiyatı	Destek-1	Destek-2	Destek-3	Direnç-1	Direnç-2	Direnç-3
VIOP30	1.552	1.540	1.525	1.510	1.550	1.570	1.585

VIOP30 Yakın Vade Kontratı, günü 1.552 uzlaşma fiyatından kapattı. Kontratta günlük hareket bandı 1.563-1.558 aralığında gerçekleşti. Son bir haftadır yükselen trendin hızlandığı kontratta, dün en yüksek 1.558 puan test edildi. Kontratta 1.500 üzerinde kaldığı sürece orta vadeli yükselen trendin devam edebileceğini düşünmekteyiz. Kısa vadede ise aşağı yönde olası kar satışlarında, 5 günlük AO'sı 1.540 ilk destek konumdadır. Bu seviye üzerinde pozitif görüntünün 1.570 ve 1.585 hedefli devam edebileceğini düşünmekteyiz.

VIOP30 Yakın Vade Kontratı Grafik



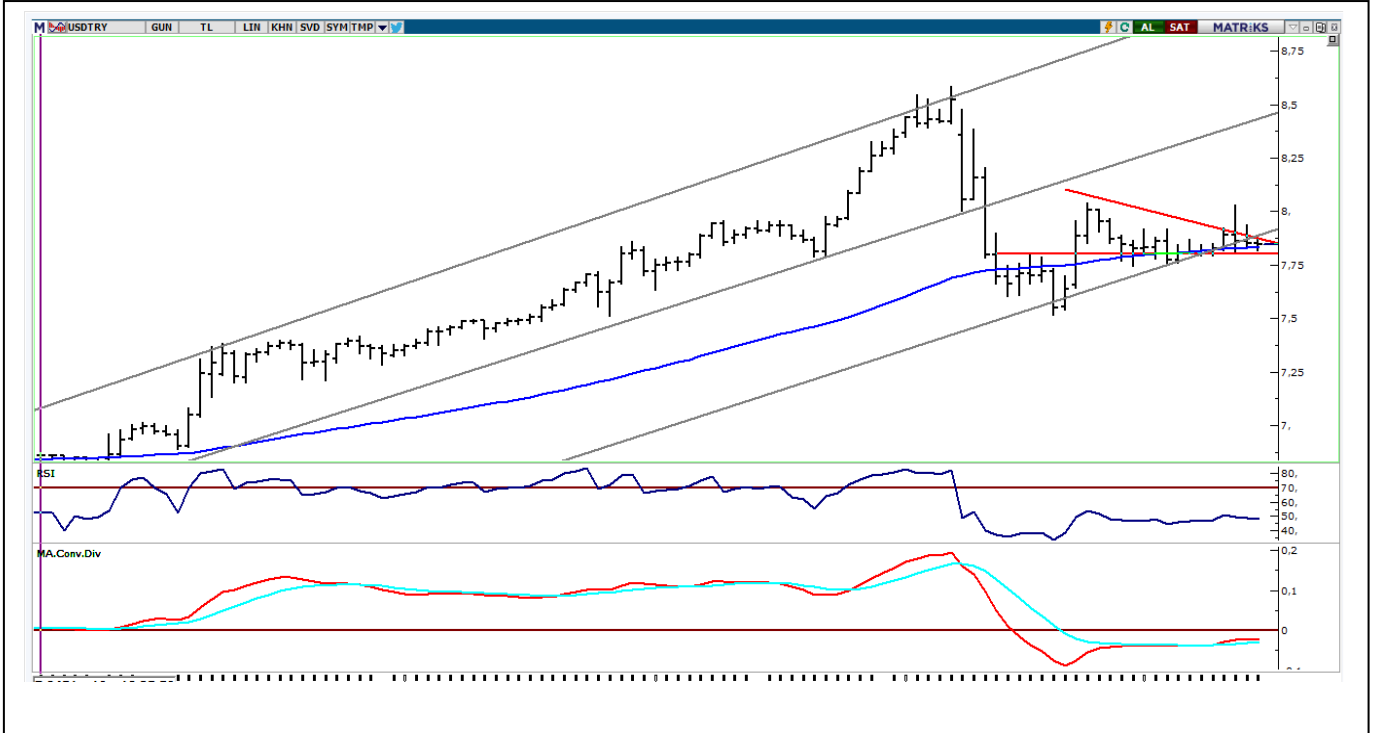
UYARI: Burada yer alan yatırım bilgi, yorum ve tavsiyeleri yatırım danışmanlığı kapsamında değildir. Yatırım danışmanlığı hizmeti; aracı kurumlar, portföy yönetim şirketleri, mevduat kabul etmeyen bankalar ile müşteri arasında imzalanacak yatırım danışmanlığı sözleşmesi çerçevesinde sunulmaktadır. Burada yer alan yorum ve tavsiyeler, yorum ve tavsiyede bulunanların kişisel görüşlerine dayanmaktadır. Bu görüşler mali durumunuz ile risk ve getiri tercihlerinize uygun olmayabilir. Bu nedenle, sadece burada yer alan bilgilere dayanarak yatırım kararı verilmesi beklentilerinize uygun sonuçlar doğurmayabilir.

USDTRY

	Son	Destek-1	Deste-2	Destek-3	Direnç-1	Direnç-2	Direnç-3
Dolar/TL	7,82	7,80	7,74	7,70	7,90	7,92	7,95

Küresel piyasalarda ABD teşvik paketi ve aşı haberleri ile yakalanan olumlu havanın etkisi devam etmektedir. Dün ABD'de açıklanan sanayi üretimi verilerinin beklentilerin üzerinde gelmesiyle risk iştahına destek verdi. Dolar Endeksi'nde (DXY) negatif görüntünün etkisi ile dün en düşük 90,421 test edildi. Genel görüşümüz 91,00 direnci altında zayıf görüntünün devam edebileceği ve 90,50-91,00 bandı dışına çıkılmasının da kısa vadeli yönü belirleyeceği şeklindedir. Dolar/TL kurunda dün 7,8171-7,8694 bandında hareket görüldü. Kurda 5 ve 100 günlük AO'ların yaklaştığı 7,85'in altında kalınması halinde, yönün aşağı dönmesi için 7,80 seviyesini izleyeceğiz. Kurda kısa vadeli yönde 7,80-7,85 dışındaki kapanışları önemsemekteyiz. Kurda kısa vadeli göstergelerin yanısıra orta vadeli göstergesi MACD'nin yatay yönde hareket ettiğini görmekteyiz. Küresel piyasaların gündeminde bu akşam TSİ ile 22:00'da açıklanacak olan Fed faiz kararı bulunmaktadır. Toplantı ardından ise Fed Başkanı Powell saat 22.30'de konuşma yapacak. Fed'in faizlerde değişikliğe gitmemesini ve Powell'in güvercin tonda açıklama yapmasını beklemekteyiz. Yurtiçinde ise saat 14:30'da TCMB'nin, 2021 yılına ilişkin "Para ve Kur Politikası" metni takip edilecek.

Dolar/TL Grafik



UYARI: Burada yer alan yatırım bilgi, yorum ve tavsiyeleri yatırım danışmanlığı kapsamında değildir. Yatırım danışmanlığı hizmeti; aracı kurumlar, portföy yönetim şirketleri, mevduat kabul etmeyen bankalar ile müşteri arasında imzalanacak yatırım danışmanlığı sözleşmesi çerçevesinde sunulmaktadır. Burada yer alan yorum ve tavsiyeler, yorum ve tavsiyede bulunanların kişisel görüşlerine dayanmaktadır. Bu görüşler mali durumunuz ile risk ve getiri tercihlerinize uygun olmayabilir. Bu nedenle, sadece burada yer alan bilgilere dayanarak yatırım kararı verilmesi beklentilerinize uygun sonuçlar doğurmayabilir.

BIST30 Destek Direnç Analizi

Kod	Kapanış	Pivot	Destek 1	Destek 2	Direnç 1	Direnç 2	% Değişim	F/K	PD/DD	Piyasa Değ. Mn TL
AKBNK	6,36	6,37	6,32	6,28	6,41	6,46	-0,16	5,75	0,56	33.072
ARCLK	31,60	31,45	31,23	30,87	31,81	32,03	0,06	11,10	1,68	21.353
ASELS	17,79	17,92	17,64	17,49	18,07	18,35	-0,45	9,32	2,51	40.561
BIMAS	71,00	71,38	70,27	69,53	72,12	73,23	0,92	20,53	8,02	43.111
DOHOL	3,20	3,19	3,14	3,07	3,26	3,31	1,27	5,26	0,98	8.374
EKGYO	2,10	2,07	2,04	1,97	2,14	2,17	3,45	6,84	0,56	7.980
EREGL	14,26	14,22	14,03	13,80	14,45	14,64	-0,14	29,76	1,24	49.910
GARAN	9,65	9,68	9,61	9,56	9,73	9,80	-0,10	6,38	0,67	40.530
GUBRF	48,74	49,15	48,31	47,89	49,57	50,41	-1,30	243,50	28,67	16.279
ISCTR	6,73	6,72	6,67	6,61	6,78	6,83	0,75	4,04	0,47	30.285
KRDMD	5,42	5,41	5,33	5,24	5,50	5,58	-0,18	0,00	1,78	4.229
KCHOL	19,52	19,50	19,34	19,15	19,69	19,85	-0,10	6,31	1,13	49.501
KOZAL	79,20	78,80	78,30	77,40	79,70	80,20	1,54	6,18	1,68	12.078
KOZAA	14,00	13,95	13,83	13,67	14,11	14,23	1,16	6,82	1,58	5.433
MGROS	41,06	41,04	40,74	40,42	41,36	41,66	0,83	0,00	77,48	7.434
OYAKC	8,04	8,06	8,01	7,98	8,09	8,14	-0,50	61,69	4,49	9.325
PGSUS	63,15	63,22	62,58	62,02	63,78	64,42	-0,94	0,00	1,10	6.460
PETKM	4,95	4,95	4,89	4,84	5,00	5,06	2,06	23,73	2,42	12.545
SAHOL	10,56	10,61	10,50	10,44	10,67	10,78	-1,03	4,56	0,59	21.547
SISE	7,33	7,34	7,27	7,21	7,40	7,47	0,00	11,59	1,03	22.453
HALKB	5,47	5,51	5,36	5,26	5,61	5,76	2,24	4,69	0,32	13.532
TSKB	1,79	1,80	1,77	1,76	1,81	1,84	-1,10	7,65	0,88	5.012
TAVHL	19,71	19,71	19,52	19,32	19,91	20,10	-0,71	0,00	0,78	7.160
TKFEN	16,35	16,39	16,17	15,98	16,58	16,80	0,62	54,44	0,99	6.050
TCELL	15,52	15,56	15,48	15,43	15,61	15,69	-0,45	9,25	1,68	34.144
TUPRS	108,30	106,83	104,97	101,63	110,17	112,03	3,34	0,00	2,81	27.120
THYAO	12,63	12,57	12,45	12,27	12,75	12,87	0,64	0,00	0,40	17.429
TTKOM	8,13	8,09	8,03	7,92	8,20	8,26	0,12	10,87	2,65	28.455
VAKBN	4,62	4,64	4,58	4,53	4,69	4,75	0,65	3,21	0,41	18.044
YKBNK	3,14	3,11	3,07	2,99	3,19	3,23	2,61	5,79	0,57	26.524

UYARI: Burada yer alan yatırım bilgi, yorum ve tavsiyeleri yatırım danışmanlığı kapsamında değildir. Yatırım danışmanlığı hizmeti; aracı kurumlar, portföy yönetim şirketleri, mevduat kabul etmeyen bankalar ile müşteri arasında imzalanacak yatırım danışmanlığı sözleşmesi çerçevesinde sunulmaktadır. Burada yer alan yorum ve tavsiyeler, yorum ve tavsiyede bulunanların kişisel görüşlerine dayanmaktadır. Bu görüşler mali durumunuz ile risk ve getiri tercihlerinize uygun olmayabilir. Bu nedenle, sadece burada yer alan bilgilere dayanılarak yatırım kararı verilmesi beklentilerinize uygun sonuçlar doğurmayabilir.

PİVOT DESTEK -DİRENÇ NOKTALARI

Pivot noktaları bir teknik analiz yöntemidir. İşlem yapılan enstrümanda destek ve direnç noktalarının belirlenmesinde kullanılır. Pivot noktaları sayesinde trendin deęiŐtięi noktalar, ayı piyasasından boęa piyasasına veya tam tersi boęa piyasasından ayı piyasasına geçiŐler tahmin edilebilir. Pivot hesaplamada en yüksek ve en düşük ve kapanıŐ fiyatları pivot belirlemede kullanılmaktadır. Pivot hesaplamada birçok hesaplama kullanılabilmekte olup bu analizde klasik yöntem kullanılmaktadır.

Pivot Noktası (PP) = (En Yüksek + En Düşük + KapanıŐ) / 3

1. Destek (S1) = (2*PP) – Yüksek

2. Destek (S2) = PP – (R1 – S1)

1. Direnç (R1) = (2*PP) – En Düşük

2. Direnç (R2) = PP + (R1 – S1)

GÜNLÜK PARA GİRİŐİ OLAN HİSSELER - İlk 5 Kurum (TL)

Sıra	Hisse	Kapanıő	Alıcılar Hacim	Satıcılar Hacim	Para Giriő
1	TUPRS	108,30	171.587.100	-116.191.500	55.395.600
2	DOHOL	3,20	56.036.410	-31.570.140	24.466.270
3	EKGYO	2,10	71.731.010	-48.145.670	23.585.340
4	THYAO	12,63	111.468.500	-93.626.240	17.842.260
5	EREGL	14,26	40.146.130	-24.357.010	15.789.120
6	KARTN	3.264,80	40.256.920	-25.494.940	14.761.980
7	ALBRK	1,92	38.340.670	-25.275.870	13.064.800
8	KOZAL	79,20	23.001.450	-11.533.770	11.467.680
9	AKBNK	6,36	50.598.330	-39.292.160	11.306.170
10	KOZAA	14,00	25.112.700	-14.733.750	10.378.950
11	ISGYO	2,17	25.347.940	-15.642.210	9.705.730
12	TRGYO	4,09	20.414.290	-11.997.910	8.416.380
13	BIMAS	71,00	52.754.000	-45.653.010	7.100.990
14	TOASO	32,68	24.457.670	-17.741.750	6.715.920
15	GSRAY	4,09	18.105.050	-11.523.400	6.581.650
16	ALKIM	14,62	16.389.630	-10.200.850	6.188.780
17	TSKB	1,79	23.302.710	-17.188.430	6.114.280
18	TMSN	13,08	43.950.920	-38.104.380	5.846.540
19	VAKBN	4,62	41.031.830	-35.210.300	5.821.530
20	SISE	7,33	66.105.400	-60.290.630	5.814.770
21	KCHOL	19,52	25.029.900	-19.729.570	5.300.330
22	ARDYZ	40,54	17.542.480	-12.244.690	5.297.790
23	KRDMB	5,10	13.081.830	-8.657.425	4.424.405
24	TTKOM	8,13	28.780.580	-24.423.080	4.357.500
25	YKBNK	3,14	110.621.500	-106.319.700	4.301.800
26	MPARK	19,32	14.771.450	-10.723.010	4.048.440
27	FROTO	127,00	39.497.500	-35.548.880	3.948.620
28	ISGSY	19,83	12.572.280	-9.020.944	3.551.336
29	PEKGY	2,70	17.910.820	-14.669.280	3.241.540
30	HEKTS	14,19	18.077.700	-14.866.140	3.211.560
31	AEFES	22,36	20.905.210	-17.947.840	2.957.370
32	BJKAS	4,10	13.103.290	-10.513.950	2.589.340
33	SONME	56,70	10.508.680	-8.057.478	2.451.202
34	TAVHL	19,71	12.574.060	-10.188.050	2.386.010
35	MAVI	50,95	7.068.817	-4.715.247	2.353.570
36	MGROS	41,06	10.289.020	-8.205.599	2.083.421
37	BRYAT	346,20	11.690.390	-9.672.020	2.018.370
38	FLAP	7,32	5.775.213	-3.777.605	1.997.608
39	SAHOL	10,56	21.400.450	-19.498.560	1.901.890
40	DOCO	492,00	8.936.810	-7.079.649	1.857.161

UYARI: Burada yer alan yatırım bilgi, yorum ve tavsiyeleri yatırım danışmanlığı kapsamında değildir. Yatırım danışmanlığı hizmeti; aracı kurumlar, portföy yönetim şirketleri, mevduat kabul etmeyen bankalar ile müşteri arasında imzalanacak yatırım danışmanlığı sözleşmesi çerçevesinde sunulmaktadır. Burada yer alan yorum ve tavsiyeler, yorum ve tavsiyede bulunanların kişisel görüşlerine dayanmaktadır. Bu görüşler mali durumunuz ile risk ve getiri tercihlerinize uygun olmayabilir. Bu nedenle, sadece burada yer alan bilgilere dayanılarak yatırım kararı verilmesi beklentilerinize uygun sonuçlar doğurmayabilir.

GÜNLÜK PARA ÇIKIŐI OLAN HİSSELER - İlk 5 Kurum (TL)

Sıra	Hisse	Kapanıő	Alıcılar Hacim	Satıcılar Hacim	Para Çıkıőı
1	ODAS	4,01	67.515.020	-99.908.360	-32.393.340
2	KRDMD	5,42	71.825.340	-87.557.310	-15.731.970
3	ASELS	17,79	29.846.660	-45.126.430	-15.279.770
4	TCELL	15,52	27.501.320	-41.716.600	-14.215.280
5	SKBNK	1,44	15.994.830	-29.758.050	-13.763.220
6	TKFEN	16,35	19.733.760	-33.283.220	-13.549.460
7	IZMDC	12,63	13.311.520	-21.806.320	-8.494.800
8	VERTU	11,02	11.259.840	-18.584.580	-7.324.740
9	VESTL	21,22	10.812.790	-17.359.330	-6.546.540
10	SARKY	8,92	9.114.634	-14.515.080	-5.400.446
11	PGSUS	63,15	12.740.800	-17.915.690	-5.174.890
12	BNTAS	4,77	5.876.309	-10.876.950	-5.000.641
13	KUTPO	42,00	6.335.036	-11.326.810	-4.991.774
14	TURSG	6,22	38.653.200	-43.124.720	-4.471.520
15	ITTFH	2,55	20.169.450	-23.962.260	-3.792.810
16	IHLAS	1,30	16.033.640	-19.562.420	-3.528.780
17	ECILC	7,05	9.299.060	-12.756.470	-3.457.410
18	PRKAB	12,88	4.754.204	-7.812.504	-3.058.300
19	GENTS	5,40	5.219.993	-8.183.052	-2.963.059
20	EGEEN	1.702,80	12.916.620	-15.835.690	-2.919.070
21	ALARK	6,73	11.781.490	-14.693.250	-2.911.760
22	IHLGM	1,28	7.777.846	-10.591.000	-2.813.154
23	INDES	16,38	6.149.363	-8.710.745	-2.561.382
24	ANHYT	8,04	3.755.178	-6.309.556	-2.554.378
25	ULKER	22,02	11.730.830	-14.146.080	-2.415.250
26	SILVR	8,53	8.737.642	-11.030.890	-2.293.248
27	GARAN	9,65	100.169.700	-102.426.100	-2.256.400
28	GSDHO	2,30	14.348.930	-16.605.110	-2.256.180
29	FMIZP	118,80	5.068.766	-7.319.842	-2.251.076
30	ASUZU	17,08	2.630.755	-4.724.406	-2.093.651
31	ARCLK	31,60	72.890.100	-74.958.140	-2.068.040
32	PETKM	4,95	72.427.860	-74.306.030	-1.878.170
33	KRDMA	5,59	7.444.109	-9.278.538	-1.834.429
34	BRSAN	19,05	10.957.800	-12.718.060	-1.760.260
35	IHGZT	4,50	13.327.100	-15.051.670	-1.724.570
36	NIBAS	90,00	9.223.928	-10.945.860	-1.721.932
37	JANTS	246,30	2.556.175	-4.266.535	-1.710.360
38	GSDDE	5,08	3.092.158	-4.734.708	-1.642.550
39	AVOD	7,34	4.721.500	-6.281.548	-1.560.048
40	KERVT	6,67	5.168.516	-6.723.424	-1.554.908

UYARI: Burada yer alan yatırım bilgi, yorum ve tavsiyeleri yatırım danışmanlıđı kapsamında deđildir. Yatırım danışmanlıđı hizmeti; aracı kurumlar, portföy yönetim şirketleri, mevduat kabul etmeyen bankalar ile müşteri arasında imzalanacak yatırım danışmanlıđı sözleşmesi çerçevesinde sunulmaktadır. Burada yer alan yorum ve tavsiyeler, yorum ve tavsiyede bulunanların kişisel görüşlerine dayanmaktadır. Bu görüşler mali durumunuz ile risk ve getiri tercihlerinize uygun olmayabilir. Bu nedenle, sadece burada yer alan bilgilere dayanılarak yatırım kararı verilmesi beklentilerinize uygun sonuçlar doğurmayabilir.

İNDİKATÖR BİLGİLENDİRMEŐİ

RSI: Göreceli güç indeksi anlamına gelir, 0 ve 100 arasında deęişen deęerler verir. RSI genellikle 70 çizgisi ve üzerindeyse fiyatlar aşırı yüksek, 30 çizgisi ve altındaysa aşırı düşük olarak deęerlendirilir. RSI trend yönünü belirlemekte de yardımcıdır. RSI'nın 30 çizgisinin altına düşüp tekrar yükselmeye başlaması durumunda alım sinyali olarak, 70 çizgisinin üzerine çıkıp tepe yaptıktan sonra aşağı dönmesi durumunda satım sinyali olarak deęerlendirilir.

MOMENTUM: Göstergede 100 referans çizgisi olarak alınır. Göstergenin referans çizgisinin altında harekete başlaması "SAT", referans çizgisinin üzerine çıkması "AL" sinyali olarak deęerlendirilir. Momentumun aşırı satış bölgesinden dönüş eğiliminde olması kısa vadede düşüşün tamamlandığını, momentumun belirli bir tepe yapıp aşağı doğru dönmesi, fiyatlardaki artış hızının yavaşladığını ve fiyatların bir süre sonra gerilemeye başlayacağını gösterir. Gösterge 115 çizgisinin üzerindeyken aşırı alım bölgesinde, 85 çizgisinin altındayken aşırı satım bölgesinde olarak yorumlanır.

STOCHASTIC: Stochastic göstergesi "0" ile "100" rakamları arasında dalgalanma gösterir. Gösterge 80'nin üzerine yükseldiğinde aşırı yüksek fiyatları (SAT sinyali), 20'nin altına gerilediğinde ise aşırı düşük fiyatları (AL sinyali) olarak deęerlendirilir. Stochastic trendlerin yönünün sonlanabileceęi noktaları tahmin etmekte kullanılır. Ayrıca tek başına alım-satım sinyalleri için de kullanılmaktadır.

MACD: Orta vadeli göstergelerin en önemlilerinden olan MACD, trend takip edici bir göstergedir. MACD hesaplanırken 12 günlük üssel hareketli ortalamadan 26 günlük üssel hareketli ortalama çıkarılır. Matematiksel olarak iki ayrı hareketli ortalamanın farkını yansıttığından dolayı MACD göstergesinin ortasından 0 (sıfır) eksenini geçmektedir. MACD göstergesinin 9 günlük deęerlerinden oluşan ve TRIGGER adı verilen ikinci hareketli ortalama göstergenin ikinci eğrisini oluşturur ve kesikli çizgiler ile gösterilir. MACD çizgisi kesikli sinyal çizgisini yukarıdan aşağıya doğru kestiğinde "SAT", aşağıdan yukarıya doğru kestiğinde ise "AL" sinyali olarak yorumlanır.

UYARI: Burada yer alan yatırım bilgi, yorum ve tavsiyeleri yatırım danışmanlığı kapsamında deęildir. Yatırım danışmanlığı hizmeti; aracı kurumlar, portföy yönetim şirketleri, mevduat kabul etmeyen bankalar ile müşteri arasında imzalanacak yatırım danışmanlığı sözleşmesi çerçevesinde sunulmaktadır. Burada yer alan yorum ve tavsiyeler, yorum ve tavsiyede bulunanların kişisel görüşlerine dayanmaktadır. Bu görüşler mali durumunuz ile risk ve getiri tercihlerinize uygun olmayabilir. Bu nedenle, sadece burada yer alan bilgilere dayanılarak yatırım kararı verilmesi beklentilerinize uygun sonuçlar doğurmayabilir.

PİRAMİT MENKUL KIYMETLER A.Ő.

Gümüşsuyu Mah. İnönü Cad. Işık Apt. No:53 Kat:5 Daire 9-10 Taksim/İstanbul
Tel: 0212 293 95 00 Faks: 0212 293 95 60

Şişli Şubesi

Halaskargazi Cad. No:111 D:4 Kat:1 Şişli/İstanbul
Tel: 0212 395 32 33 Faks: 0212 230 81 15

Balıkesir İrtibat Bürosu

Eski Kuyumcular Mahallesi, Mekik Sokak, Korkmaz İş Hanı No: 18 Balıkesir
Tel: 0266 245 91 21 Faks: 0266 245 23 34

Sevgül DÜZGÜN
Araştırma Müdürü
212 3953213

sevgul.duzgun@piramitmenkul.com.tr