



HAFTALIK TEKNİK PORTFÖY

HAFTALIK TEKNİK TAKİP LİSTESİ (14 -18 Aralık 2020)

Hisseler	11.12.2020	Haftalık Satım Seviyesi	Stop-Loss	Haftalık Getiri Potansiyeli	F/K	PD/DD	Piyasa Değ. Mn TL	Aylık Fiyat Değ. (%)	Son Bir Yıllık Getiri (%)
FROTO	124,20	134,50	121,50	8,29	15,11	9,13	43.583	10,7	107,6
KCHOL	19,05	21,00	18,60	7,61	6,16	1,11	48.309	5,2	-2,5
KOZAA	13,58	14,90	13,20	9,72	6,62	1,53	5.270	9,6	41,5
THYAO	12,41	13,60	12,05	9,59	0,00	0,39	17.126	5,3	-8,7
TRCAS	5,16	5,65	5,03	13,37	0,00	4,42	1.319	8,6	100,0
TTKOM	7,94	8,60	7,72	8,31	10,61	2,59	27.790	4,2	15,5
VESTL	21,90	24,00	21,30	9,59	6,40	1,49	7.346	10,1	69,0
YKBNK	3,00	3,22	2,90	7,33	5,54	0,54	25.341	7,1	25,0

Yeni haftanın gündeminde;

- **14 Kasım Pazartesi** Türkiye, Euro Bölgesi, Japonya; Sanayi Üretimi Türkiye; Perakende Satışlar
- **15 Aralık Salı** Çin; Sanayi Üretimi, Perakende Satışlar, İşsizlik Oranı, ABD; Sanayi Üretimi, Türkiye; Konut Satışları, Merkezi Yönetim Bütçe Dengesi
- **16 Aralık Çarşamba** Dünya Genel; Öncü PMI verileri ABD; Fed Faiz Oranı Kararı
- **17 Aralık Perşembe** İngiltere; BoE Faiz Oranı Kararı ABD; Haftalık İşsizlik Başvuruları, İnşaat İzinleri, Konut Başlangıçları
- **18 Aralık Cuma** Türkiye; TCMB Beklenti Anketi ABD, Euro Bölgesi; Cari İşlemler Dengesi Japonya; BoJ Faiz Oranı Kararı

- Yeni haftada küresel piyasalarda Kovid-19 vaka sayıları, aşı ile ilgili haber akışları izlenmeye devam edilecek. Dünya genelinde Sanayi Üretimi ve PMI verilerinin açıklanacağı yeni hafta veri akışı bağlamında yoğun. Vaka sayılarındaki artışa karşı alınan önlemlerin ekonomik toparlanma üzerinde yarattığı etkiyi görmemiz açısından bu hafta önemli olacak. Ayrıca Çarşamba günü Fed, Perşembe günü ise İngiltere Merkez Bankası, Cuma günü ise Japonya Merkez Bankası kararlarını takip edeceğiz.

- Yeni haftada yurtiçinde ise, piyasaların odağında Sanayi Üretimi ve Perakende Satışlar verileri olacak. Ayrıca yeni haftada ekonomide reform ile ilgili atılacak yeni adımlar ve bunların TL varlıklar üzerinde yaratacağı etki piyasaların yakın takibinde olacak. Cuma günü ise TCMB Beklenti anketi takip edilecek. 24 Aralık'ta gerçekleşecek Merkez Bankası Para Politikası Toplantısında alınacak kararlar öncesi beklentilerin oluşturulmasında anketin sonuçları yol gösterici olacak.

Geçtiğimiz Hafta Ne Oldu?

- Küresel piyasalar geçtiğimiz hafta genelinde karışık seyretti. Hafta boyunca ABD-Çin yaptırım restleşmeleri, Anlaşmalı Brexit konusunda tarafların başarısız girişimlerini izledik. ABD Gıda ve İlaç İdaresi (FDA), Pfizer aşısının %95 etkinliğini doğrularken, aşı İngiltere'de uygulanmaya başlandı. Almanya'da Sanayi Üretimi Ekim'de %1,6 artış beklentisine karşın %3,2 arttı. Koronavirüs'ün ekonomik etkilerini azaltmak için 73,6

trilyon Yen (705mlr USD) deęerinde bir ek mali teřvik paketi aıklayan Japonya GSYİH'sı 3. eyrekte 5,3% olarak aıklandı. Beklenti %5'di. Euro Blgesi ise 3. eyrekte geen yıla gre %4,3 daralırken bir nceki eyreęe gre %12,5 byme kaydetti. Blge ekonomisinde bymede ihracattaki artıřın etkisi belirleyici oldu. Avrupa Merkez Bankası beklendięi gibi faizleri sabit tutma kararı aldı. Banka pandemi alım programını 500mlr Euro artıřla 1,85trln Euro'ya ykseltti. Bununla birlikte pandemi alım programını Mart 2022 tarihine kadar devam etmesine karar verildi. ABD'de haftalık iřsizlik bařvuruları sayısı 5 Aralık'ta sona eren haftada 137 bin artıřla 853 bine ykseldi. Beklenti 725 bindi. 19 Eyll'den beri grlen en yksek rakam olarak kayda geti ve salgın nedeniyle yeniden gndeme gelen kısıtlamaların istihdam piyasasında kayıplara neden olduęunu gsterdi. Kresel piyasalarda Cuma gn ABD teřvik paketine iliřkin belirsizlik ve Anlařmasız Brexit olasılıęının yksek olduęuna dair tarafların aıklamalarının etkisiyle risk iřtahi dřt.

- Getięimiz hafta, BİST100 endeksi haftaya yatay seyrini srdrerek bařlamasına karřın Salı gnnden itibaren kresel piyasalardan pozitif ayrıřarak yeni rekorlara yneldi. Moody's'in, yayınladıęı bir notta; politika deęiřimine raęmen Trkiye'nin yapısal sorunlarının devam ettięinin altını izmesi, Trkiye'de demeler dengesi krizi riskinin hala ortadan kaybolmadıęını kaydetmesi dikkat ekti. İSO Trkiye İmalat Sektr İhracat İklimi Endeksi Kasım'da 48,9'a geriledi. Bylelikle ihracatıların talep kořullarında son 5 aydır ilk kez bozulma yařandı. Ayrıca yurtii piyasaların gndeminde AB Liderler Zirvesi'nden Trkiye ile iliřkilere dair ıkacak sonular vardı. Zirveye iliřkin taslak metinde yaptırım "uyarısı" yer alması piyasalarda pozitif etki yarattı. Goldman Sachs'ın raporunda Kasım ayı enflasyon verisindeki yukarı ynl srprizin ardından makul bir reel faiz tamponu saęlamak iin TCMB'nin daha fazla sıkılařtırmaya gitmesine ihtiya olduęu belirtilmesi nemliydi. Cuma gn piyasaların odaęında AB ve ABD tarafından Trkiye'ye uygulanması dřnlen yaptırımlara dair haber akıřları ve Cari İřlemler Dengesi verisi vardı. demeler dengesi Ekim'de 273mn USD aık verdi. 12 aylık cari aık rakamı ise 33,8mlr USD'na ykseldi. Bylelikle yıllık cari aık rakamı Kasım 2018'den bu yana en yksek seviyeye ıktı.

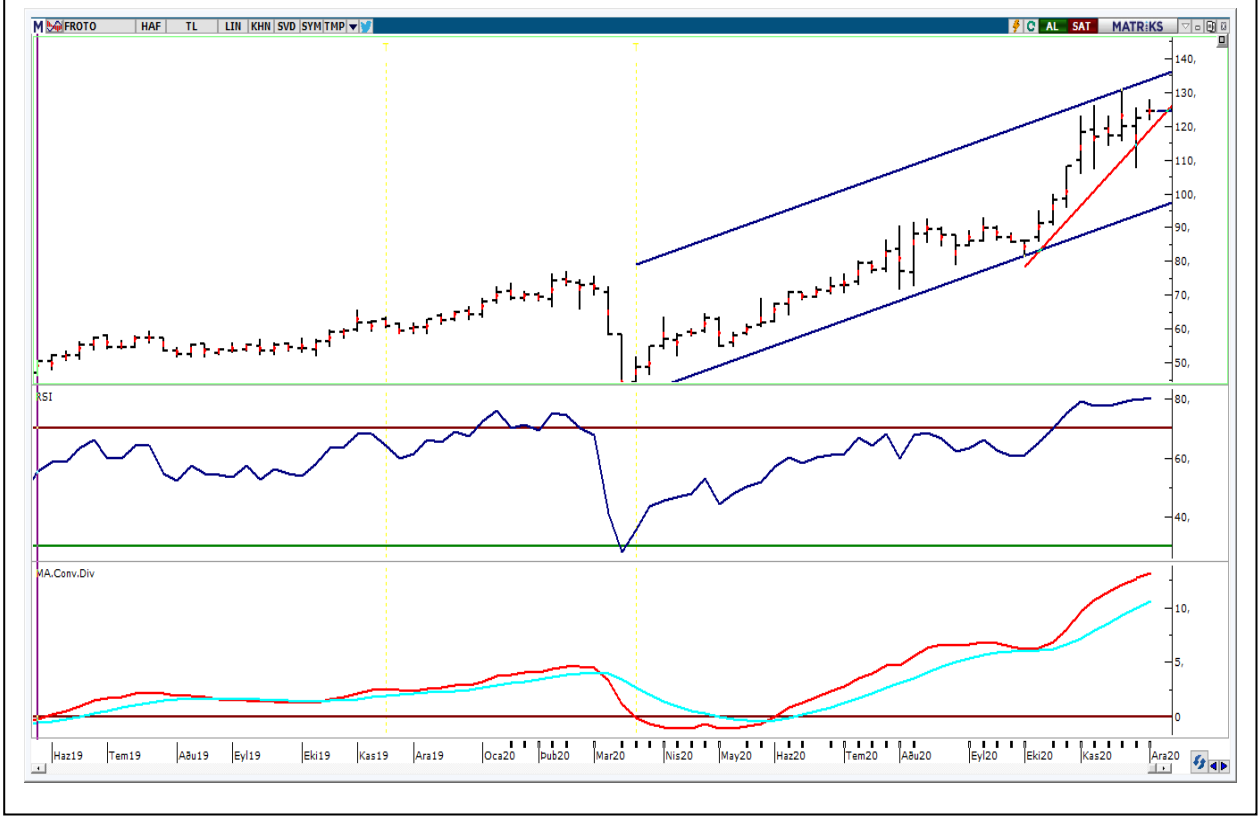
BIST-100 HAFTALIK TEKNİK GÖRÜNÜM

BIST100 endeksi haftalık bazda %2,99 oranında yükseliş ile Cuma günkü işlemleri 1.370 puandan kapattı. Endeks geçtiğimiz hafta 1.326-1.371 aralığında hareket etti. Geçtiğimiz haftanın ikinci yarısında 1.340-1.350 dirençlerinin geçilmesi ile yeni bir yükseliş trendinin etkisine giren endeks, haftalık bazda en yüksek 1.371 puanı test etti. Yeni haftada 5 haftalık AO'sunun da bulunduğu 1.350-1.340 destek bölgesinin korunması halinde ise 1.400 ilk hedef direnç orta vadeli yükselen kanal üst bandı 1.420-1.440 hedefe girebilir. Geçtiğimiz hafta gelen alımlarla kısa vadeli göstergeler ve orta vadeli teknik göstergesi MACD alım konumuna geçti. Dolar bazında geçtiğimiz hafta 1,69-1,74 bandında hareket eden endeks haftayı 1,74 centten pozitif görünümlü kapattı. Yeni haftada 1,70 centin üzerinde kalınması halinde 1,78 - 1,82 (200 haftalık AO) dirençleri hedefe girebilir.

BIST100 Grafiği Haftalık Grafik



1-) FROTO: Geçtiğimiz hafta 121,90-127,80 bandında hareket eden hisse Cuma günü işlemleri 124,20'den kapattı. Orta vadeli yükselen kanalda hareket eden hissede, yeni haftada 5 haftalık AO'sının da yaklaştığı 121,30'un korunması yükselen trendin devamı için önemli. Yukarıda ise 130,00 ve 134,50 (kanal direnci) haftalık bazda hedef olabilir. Haftalık bazda 121,50 stop-loss olarak alınabilir.



2-)KCHOL: Kasım ayından 19,69'un test edilmesi ile başlayan alçalan trendinin üzerinden haftayı kapattı. Yeni haftada 5 haftalık AO'sının yaklaştığı 18,60 korunduğu sürece pozitif görüntü sürebilir. Haftalık bazda hedef dirençleri 20,10, 20,60 ve 21,50 seviyeleri oluşturmaktadır. Haftalık bazda 18,60 stop- loss olarak alınabilir.



3-)KOZAA: Geçtiğimiz hafta 13,02-14,19 geçiren hisse hisse, Cuma gününü 13,58'den kapattı. Temmuz ayından gelen alçalan trendin yukarı yönde geçilmesi olumlu. Hissede 13,80 üzerine yerleşme olması ise yukarı yönde ivmelenme artabilir. Haftalık bazda 13,80, 14,20, 14,50 ve 14,90 dirençleri hedefe girebilir. Haftalık bazda 13,20 stop-loss olarak alınabilir.



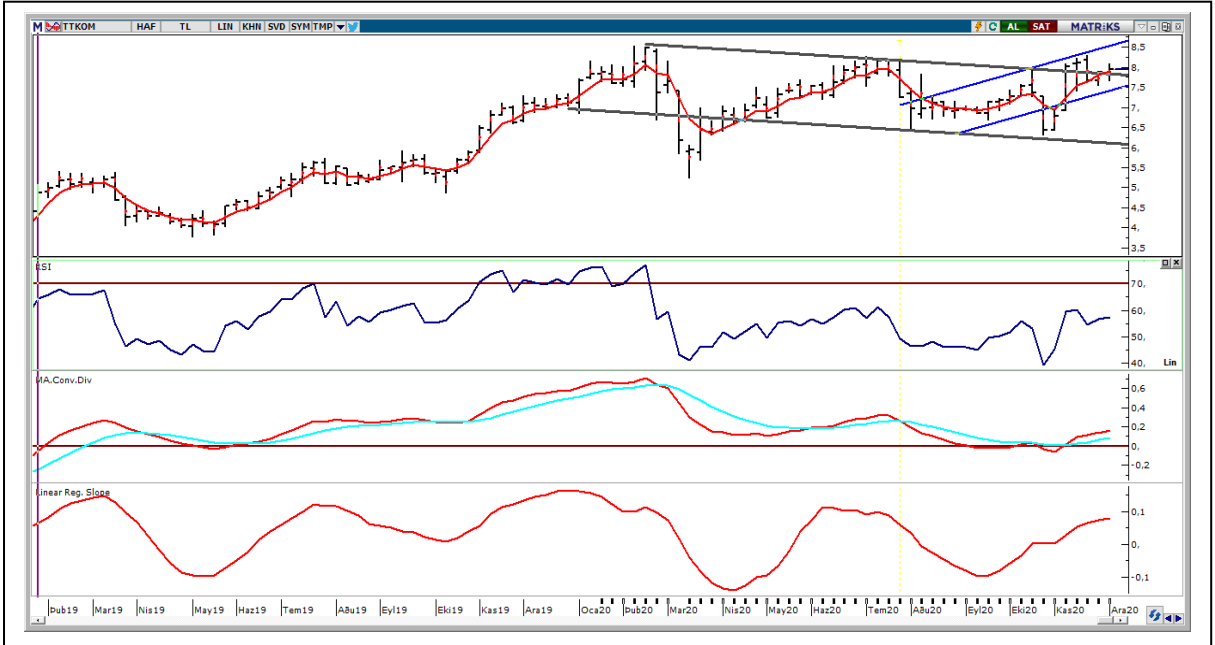
4-)THYAO: Uzun vadeli alçalan trendinden çıkma çabasında olan hisse haftayı 12,41'den kapattı. Son iki haftadır hedeflenen 12,40'ın üzerine yerleşme olması pozitif görüntünün devam etmesi için önemli. Hissede 12,40 direncinin kırılması halinde 12,90, 13,30 ve 13,60 dirençleri gündeme gelebilir. Haftalık bazda stop-loss olarak 12,05 izlenebilir.



5-)TRCAS: Geçtiğimiz hafta 5,01-5,58 bandında hareket etikten sonra haftayı 5,16'dan kapattı. Hissede 5,05-5,00 destek bölgesi üzerinde kalması görünümün negatife dönmemesi için önem arz etmektedir. Yukarı yönde ise 5,25 direncinin geçilmesi halinde yükseliş trendinin etkisine girilebilir. Bu seviyenin geçilmesi halinde 5,40,5,50 ve 5,65 dirençleri gündeme gelebilir. Haftalık bazda 5,03 stop-loss izlenebilir.



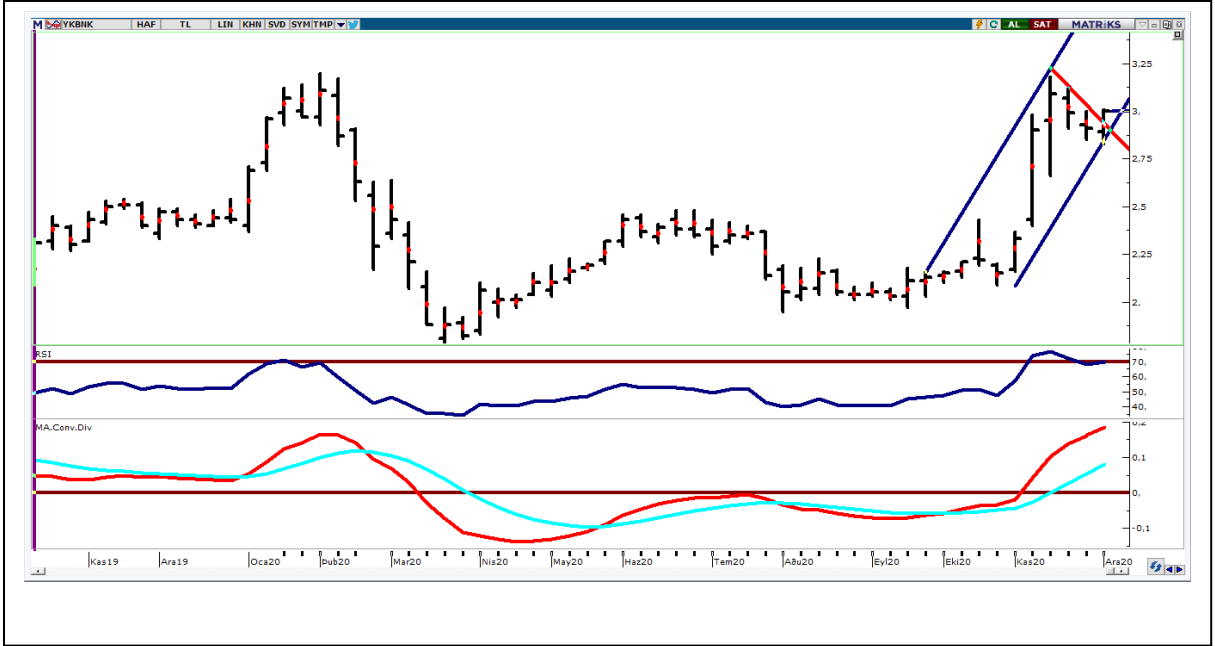
6-)TTKOM: Geçtiğimiz haftayı 7,94'den pozitif görünümlü kapattı. Hissede haftalık hareket bandı 7,67-8,09 aralığında gerçekleşti. Şubat ayından gelen alçalan trendini kırma çabasında olan hissede yeni haftada 7,90 (5 haftalık AO) üzerinde kapanışlarda yükseliş trendi sürebilir. Haftalık bazda stop-loss olarak ise 7,72 izlenebilir.



7-)VESTL: Geçtiğimiz haftayı 21,90'dan pozitif yönde kapattı. Hissede haftalık hareket bandı 20,02-22,20 bandında gerçekleşti. Son dört haftalık işlemlerden oluşan alçalan trendini yukarı yönde kıran hissede, yeni haftada yükselişin etkisi sürebilir. Haftalık bazda 21,44-21,30 korunması halinde yükselen trendin etkisi 22,50, 23,30 ve 24,00 dirençlerine doğru devam edebilir. Haftalık bazda stop-loss olarakta 21,30 izlenebilir.



8-) YKBNK: Son dört haftalık alçalan trendini yukarı yönde kıran hisse Cuma gününü 3,00'dan alıcılı kapattı. Yeni haftada 3,00 üzerinde kapanışların devam etmesi halinde, yükselen trendin etkisi 3,12 ve 3,22 dirençlerini hedefleyebilir. Aşağı yönde ise 2,90 stop-loss noktası olarak izlenebilir.



HAFTALIK PARA GİRİŞİ OLAN HİSSELER - İlk 5 Kurum (TL)

Sıra	Hisse	Kapanış	Alıcılar Hacim	Satıcılar Hacim	Para Girişi
1	GARAN	9,53	859.250.600	-580.501.600	278.748.900
2	TUPRS	101,50	348.343.300	-203.599.500	144.743.800
3	DOHOL	3,06	257.458.200	-137.600.200	119.858.000
4	EREGL	14,34	364.073.400	-258.044.000	106.029.500
5	THYAO	12,41	286.074.600	-186.704.300	99.370.260
6	ARCLK	30,92	124.083.600	-73.532.400	50.551.170
7	ALBRK	1,87	108.191.400	-64.466.970	43.724.420
8	DOCO	495,00	73.576.000	-40.706.520	32.869.480
9	SISE	7,23	296.318.100	-267.588.100	28.730.000
10	FROTO	124,20	53.834.180	-25.812.280	28.021.900
11	TOASO	31,04	58.082.540	-37.704.330	20.378.220
12	KCHOL	19,05	104.407.200	-85.979.290	18.427.930
13	YKBNK	3,00	155.772.100	-140.235.600	15.536.460
14	TTKOM	7,94	91.480.490	-76.018.620	15.461.860
15	KOZAL	77,65	58.405.380	-43.348.680	15.056.700
16	SASA	19,96	70.648.240	-55.659.080	14.989.160
17	TURSG	6,02	77.167.870	-62.287.230	14.880.640
18	YATAS	13,73	45.164.040	-31.590.060	13.573.980
19	ENJSA	11,12	56.237.820	-43.873.680	12.364.140
20	HLGYO	3,37	39.838.950	-27.630.150	12.208.810
21	SAHOL	10,52	66.674.830	-56.479.080	10.195.750
22	BERA	21,84	43.753.760	-33.593.680	10.160.080
23	SNGYO	3,92	26.248.570	-16.722.670	9.525.898
24	PEKGY	2,47	25.730.430	-16.302.450	9.427.986
25	VAKBN	4,56	83.262.340	-74.207.070	9.055.272
26	SILVR	7,94	18.080.000	-9.609.116	8.470.880
27	TSPOR	4,42	41.096.420	-32.663.650	8.432.764
28	BANVT	41,18	18.427.630	-10.839.610	7.588.022
29	PETKM	4,79	340.661.900	-333.168.500	7.493.344
30	BRSAN	18,17	21.980.080	-14.782.660	7.197.420
31	KRDMD	5,33	124.434.000	-117.338.400	7.095.584
32	MERKO	11,40	32.985.890	-26.305.860	6.680.028
33	TTRAK	152,50	38.345.250	-32.055.400	6.289.844
34	DEVA	24,10	20.262.560	-14.428.470	5.834.094
35	TMSN	12,65	22.557.980	-16.941.980	5.616.006
36	MPARK	18,64	17.536.380	-12.203.140	5.333.236
37	SARKY	10,04	38.597.620	-33.534.380	5.063.242
38	AVGYO	4,01	16.340.020	-11.671.630	4.668.388
39	OZKGY	5,01	24.949.280	-20.382.900	4.566.382
40	BJKAS	4,13	47.968.940	-43.437.870	4.531.072

HAFTALIK PARA ÇIKIŞI OLAN HİSSELER - İlk 5 Kurum (TL)

Sıra	Hisse	Kapanış	Alıcılar Hacim	Satıcılar Hacim	Para Çıkışı
1	TCELL	15,35	116.696.900	-175.631.900	-58.935.070
2	ODAS	3,65	90.853.860	-126.202.600	-35.348.790
3	IZMDC	15,49	65.306.600	-98.570.070	-33.263.470
4	TAVHL	19,83	182.403.200	-212.396.300	-29.993.170
5	EKGYO	1,99	109.261.600	-131.685.100	-22.423.470
6	ISCTR	6,58	72.399.790	-93.733.050	-21.333.260
7	SELEC	15,35	94.696.160	-112.976.200	-18.280.080
8	KRVGD	15,91	99.208.180	-117.200.100	-17.991.890
9	ULKER	21,94	37.866.480	-55.140.260	-17.273.770
10	ZOREN	2,69	39.296.860	-56.208.940	-16.912.070
11	SEKFK	5,76	16.246.070	-28.842.310	-12.596.240
12	ASELS	17,54	117.993.400	-130.407.800	-12.414.380
13	ALARK	6,74	37.942.460	-49.173.070	-11.230.620
14	ADESE	2,93	26.487.570	-37.474.120	-10.986.550
15	AEFES	21,72	43.545.720	-53.681.090	-10.135.370
16	OLMIP	9,30	11.282.510	-20.302.610	-9.020.102
17	SOKM	11,83	31.430.330	-40.113.560	-8.683.234
18	NIBAS	82,50	22.732.480	-31.010.230	-8.277.750
19	OTKAR	231,30	18.947.560	-27.220.750	-8.273.188
20	KARTN	2.840,00	22.121.360	-30.341.190	-8.219.832
21	KARSN	3,08	20.401.990	-27.622.080	-7.220.090
22	EGEEN	1.620,40	19.064.790	-26.108.400	-7.043.618
23	GUBRF	47,86	33.795.180	-40.426.490	-6.631.312
24	IHEVA	1,86	16.488.220	-22.820.650	-6.332.430
25	ANHYT	7,92	6.832.843	-12.948.020	-6.115.181
26	TSGYO	5,05	12.522.040	-18.582.070	-6.060.028
27	IHLGM	1,27	15.469.300	-21.504.080	-6.034.784
28	PARSN	22,46	13.701.760	-19.619.140	-5.917.384
29	HDFGS	7,33	17.289.840	-23.190.660	-5.900.828
30	AYGAZ	13,76	12.095.190	-17.563.360	-5.468.164
31	KOZAA	13,58	48.418.890	-53.713.510	-5.294.620
32	USAK	2,27	6.462.236	-11.656.060	-5.193.820
33	BIMAS	70,15	104.786.800	-109.849.800	-5.062.952
34	ECILC	7,09	22.228.360	-26.858.740	-4.630.382
35	VESTL	21,90	32.047.760	-36.521.700	-4.473.936
36	TRGYO	3,74	17.018.030	-21.420.770	-4.402.742
37	RYGYO	5,49	12.965.830	-17.365.490	-4.399.667
38	SKBNK	1,43	19.974.540	-24.176.740	-4.202.196
39	NUHCM	48,20	13.567.650	-17.473.430	-3.905.774
40	ALKIM	13,90	9.454.082	-13.157.900	-3.703.813

07 Aralık Pazartesi

Ülke	TSİ	Veri	Dönem	Beklenti	Önceki
Çin	05:00	Dış Ticaret Dengesi (USD)	Kas	46B	58,44B
Almanya	10:00	Sanayi Üretimi (Aylık)	Eki	2,70%	1,60%
Almanya	10:00	Sanayi Üretimi (Yıllık)	Eki		-7,30%
Türkiye	17:30	Hazine Nakit Dengesi (TL)	Kas		-6,68B

08 Aralık Salı

Ülke	TSİ	Veri	Dönem	Beklenti	Önceki
Japonya	02:50	Cari İşlemler Dengesi (Yen)	Eki	1,995T	1,660T
Japonya	02:50	GSYİH	3. Çeyrek	-8,10%	5%
Japonya	02:50	GSYİH (Yıllık)	3. Çeyrek	-28,60%	21,40%
Türkiye	10:00	İSO İhracat İklimi Endeksi	Kas		51,2
Almanya	13:00	ZEW Ekonomik Duyarlılık Endeksi	Ara	41,7	39
Euro Bölgesi	13:00	GSYİH	3. Çeyrek	-12,10%	12,70%
Euro Bölgesi	13:00	GSYİH (Yıllık)	3. Çeyrek	-15,00%	-4,30%
Euro Bölgesi	13:00	İstihdam	3. Çeyrek	-2,80%	0,90%
Euro Bölgesi	13:00	İstihdam (Yıllık)	3. Çeyrek	-2,90%	-2,20%
Euro Bölgesi	13:00	ZEW Ekonomik Duyarlılık Endeksi	Ara		32,8

09 Aralık Çarşamba

Ülke	TSİ	Veri	Dönem	Beklenti	Önceki
Çin	04:30	TÜFE (Aylık)	Kas	0,20%	-0,30%
Çin	04:30	TÜFE (Yıllık)	Kas	0,80%	0,50%
Çin	04:30	ÜFE (Aylık)	Kas		0,00%
Çin	04:30	ÜFE (Yıllık)	Kas	-2,00%	-2,10%
Almanya	10:00	Dış Ticaret Dengesi (Euro)	Eki		20,8B
Almanya	10:00	Cari İşlemler Dengesi (Euro)	Eki		26,3B

10 Aralık Perşembe

Ülke	TSİ	Veri	Dönem	Beklenti	Önceki
Japonya	02:50	ÜFE (Aylık)	Kas		-0,20%
Japonya	02:50	ÜFE (Yıllık)	Kas	-2,10%	-2,10%
İngiltere	10:00	Ticaret Dengesi (GBP)	Eki	-9,5B	-9,35B
İngiltere	10:00	GSYİH	Eki		1,10%
İngiltere	10:00	GSYİH (Yıllık)	Eki		-8,30%
İngiltere	10:00	Sanayi Üretimi (Aylık)	Eki	0,80%	0,50%
İngiltere	10:00	Sanayi Üretimi (Yıllık)	Eki	-6,10%	-6,30%
Türkiye	10:00	İşsizlik Oranı	Eyl		13,20%
Euro Bölgesi	15:45	AMB Gösterge Faiz Oranı	Ara	0,00%	0,00%
ABD	16:30	Haftalık İşsizlik Başvuruları			712K
ABD	16:30	TÜFE (Aylık)	Kas	0,10%	0,00%
ABD	16:30	TÜFE (Yıllık)	Kas	1,30%	1,20%
ABD	22:00	Hazine Bütçe Dengesi (USD)	Kas		-284B

11 Aralık Cuma

Ülke	TSİ	Veri	Dönem	Beklenti	Önceki
Almanya	10:00	TÜFE (Aylık)	Kas	0,10%	-0,80%
Almanya	10:00	TÜFE (Yıllık)	Kas	-0,20%	-0,30%
Türkiye	10:00	Cari İşlemler Dengesi (USD)	Eki	350M	2,36B
ABD	16:30	ÜFE (Aylık)	Kas	0,20%	0,30%
ABD	16:30	ÜFE (Yıllık)	Kas	0,40%	0,50%
ABD	18:00	Michigan Tüketici Güven Endeksi	Ara	77	76,9

PİRAMİT MENKUL KIYMETLER A.Ş.

Gümüşsuyu Mah. İnönü Cad. Işık Apt. No:53 Kat:5 Daire 9-10 Taksim/İstanbul
Tel: 0212 293 95 00 Faks: 0212 293 95 60

Şişli Şubesi

Halaskargazi Cad. No:111 D:4 Kat:1 Şişli/İstanbul
Tel: 0212 395 32 33 Faks: 0212 230 81 15

Balıkesir İrtibat Bürosu

Eski Kuyumcular Mahallesi, Mekik Sokak, Korkmaz İş Hanı No: 18 Balıkesir
Tel: 0266 245 91 21 Faks: 0266 245 23 34

Sevgül DÜZGÜN

Araştırma Müdürü

212 3953213

sevgul.duzgun@piramitmenkul.com.tr

UYARI: Burada yer alan yatırım bilgi, yorum ve tavsiyeleri yatırım danışmanlığı kapsamında değildir. Yatırım danışmanlığı hizmeti; aracı kurumlar, portföy yönetim şirketleri, mevduat kabul etmeyen bankalar ile müşteri arasında imzalanacak yatırım danışmanlığı sözleşmesi çerçevesinde sunulmaktadır. Burada yer alan yorum ve tavsiyeler, yorum ve tavsiyede bulunanların kişisel görüşlerine dayanmaktadır. Bu görüşler mali durumunuz ile risk ve getiri tercihlerinize uygun olmayabilir. Bu nedenle, sadece burada yer alan bilgilere dayanılarak yatırım kararı verilmesi beklentilerinize uygun sonuçlar doğurmayabilir.