

TEKNİK TAKİP LİSTESİ

Hisse	Kapanıő	Dirençler	Stop-loss
AKSA	10,82	10,95-11,25	10,66
EREGL	12,23	12,80-13,50	12,06
TAVHL	20,54	21,28-22,00	20,38

UYARI: Burada yer alan yatırım bilgi, yorum ve tavsiyeleri yatırım danışmanlığı kapsamında değildir. Yatırım danışmanlığı hizmeti; aracı kurumlar, portföy yönetim şirketleri, mevduat kabul etmeyen bankalar ile müşteri arasında imzalanacak yatırım danışmanlığı sözleşmesi çerçevesinde sunulmaktadır. Burada yer alan yorum ve tavsiyeler, yorum ve tavsiyede bulunanların kişisel görüşlerine dayanmaktadır. Bu görüşler mali durumunuz ile risk ve getiri tercihlerinize uygun olmayabilir. Bu nedenle, sadece burada yer alan bilgilere dayanılarak yatırım kararı verilmesi beklentilerinize uygun sonuçlar doğurmayabilir.

BIST-100

	Kapanış	Destek-1	Destek-2	Destek-3	Direnç-1	Direnç-2	Direnç-3
BIST100	1.329,90	1.316	1.300	1.285	1.335	1.350	1.360

BIST100 endeksi haftanın ilk işlem günü %0,07 oranında hafif eksi ile 1.329,90 puandan kapattı. Endeks dünki işlemlerde 1.326-1.336 aralığında hareket etti. Güne hafif eksi açılış ile başlayan endeks, 1.335 direnci üzerine yükselişlerde satış baskısı altında kaldı. Gün genelinde 5 günlük AO'sı 1.330 puan üzerinde kalma çabası gösterdi. Gün içi hareket bandının daralması ve 5-22 günlük AO'lar arasındaki farkın azalması kısa vadede trend dönüşümü olabileceğine işaret etmektedir. Endekste yönün yukarı dönmesi için 1.340 ve 1.350 dirençlerinin geçilmesi gerekmektedir. Endeksin bu dirençleri kırması halinde ise 1.365 ve orta vadeli yükselen kanal üst bandı 1.400 hedefe girebilir. Aşağı yönde ise 22 günlük AO desteği 1.315'in korunması teknik görüntünün negatife dönmemesi için önemli. Bu seviye altında ise 1.285-1.250 önemli destekleri oluşturmaktadır. Kısa vadeli göstergelerde henüz toparlanma gözlenmezken, orta vadeli teknik göstergesi MACD'de satım konumunu sürdürmektedir. Endeks dolar bazında günü 1,71 centten kapattı. Endekste 1,70 centtin desteğe dönüşmesi halinde 1,78 - 1,82 dirençleri hedefe girebilir

BIST100 Grafik



UYARI: Burada yer alan yatırım bilgi, yorum ve tavsiyeleri yatırım danışmanlığı kapsamında değildir. Yatırım danışmanlığı hizmeti; aracı kurumlar, portföy yönetim şirketleri, mevduat kabul etmeyen bankalar ile müşteri arasında imzalanacak yatırım danışmanlığı sözleşmesi çerçevesinde sunulmaktadır. Burada yer alan yorum ve tavsiyeler, yorum ve tavsiyede bulunanların kişisel görüşlerine dayanmaktadır. Bu görüşler mali durumunuz ile risk ve getiri tercihlerinize uygun olmayabilir. Bu nedenle, sadece burada yer alan bilgilere dayanılarak yatırım kararı verilmesi beklentilerinize uygun sonuçlar doğurmayabilir.

VIOP30 Yakın Vade Kontratı

	Uzlaşma Fiyatı	Destek-1	Destek-2	Destek-3	Direnç-1	Direnç-2	Direnç-3
VIOP30	1.475,5	1.470	1.450	1.435	1.485	1.500	1.520

VIOP30 Yakın Vade Kontratı, haftanın ilk işlem gününü 1.475,5 uzlaşma fiyatından kapattı. Kontratta günlük hareket bandı 1.465-1.481,75 aralığında gerçekleşti. Dünkü işlemlere satıcı başlayan Kontrat, günün ilk yarısında 1.465 puanda destek bulduktan sonra toparlanma çabasına girdi. Gün genelinde 5 günlük AO'sı 1.480 direnç olarak çalışırken, kısa vadeli görüntünün zayıfladığını izledik. Kontratta kısa vadeli yönün yukarı dönmesi için 1.480 ve 1.500 dirençlerinin geçilmesi gerekmektedir. Aşağı yönde ise 1.470 desteğinin korunması teknik görüntünün negatife dönmemesi için önemli. Bu seviye altında 1.450-1.435 önemli destekleri oluşturmaktadır.

VIOP30 Yakın Vade Kontratı Grafik



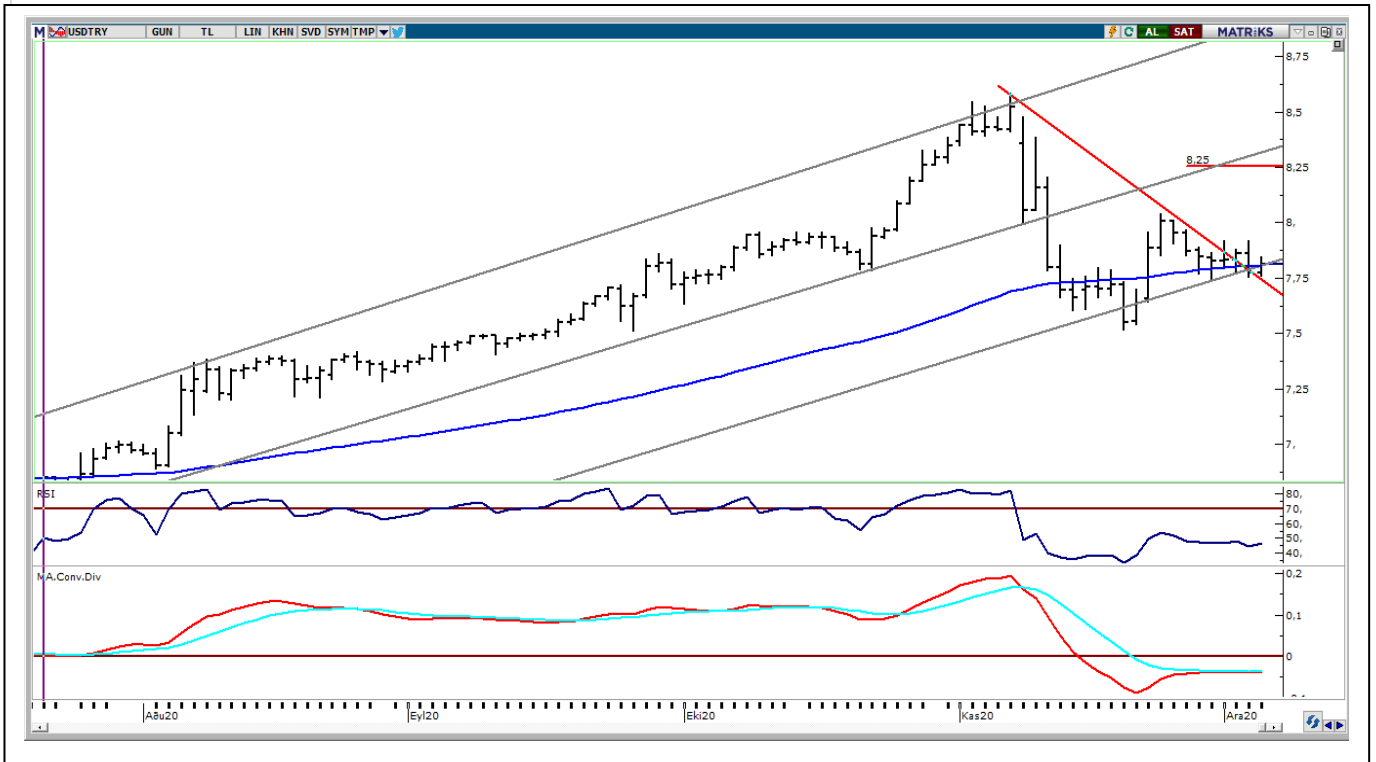
UYARI: Burada yer alan yatırım bilgi, yorum ve tavsiyeleri yatırım danışmanlığı kapsamında değildir. Yatırım danışmanlığı hizmeti; aracı kurumlar, portföy yönetim şirketleri, mevduat kabul etmeyen bankalar ile müşteri arasında imzalanacak yatırım danışmanlığı sözleşmesi çerçevesinde sunulmaktadır. Burada yer alan yorum ve tavsiyeler, yorum ve tavsiyede bulunanların kişisel görüşlerine dayanmaktadır. Bu görüşler mali durumunuz ile risk ve getiri tercihlerinize uygun olmayabilir. Bu nedenle, sadece burada yer alan bilgilere dayanılarak yatırım kararı verilmesi beklentilerinize uygun sonuçlar doğurmayabilir.

USDTRY

	Son	Destek-1	Deste-2	Destek-3	Direnç-1	Direnç-2	Direnç-3
Dolar/TL	7,8254	7,80	7,75	7,70	7,90	7,95	8,00

Küresel piyasalarda yeni haftaya Trump Yönetimi'nin Hong Kong'da seçilmiş muhalefet liderlerine yönelik tutumları gerekçesiyle Çinli bazı yetkililere yaptırım uygulamaya hazırlandığı haberinin etkisi ile negatif risk iştahı ile başladı. Geçtiğimiz hafta ABD teşvik paketine ilişkin olumlu haberlerin etkisi ile satıcılar seyreden dolar endeksi yeni haftaya da zayıf seyrile başladı. DXY'de 91,00 direnci altında kalınması halinde negatif seyrir devam edebilir. Haftanın geri kalanında Avrupa Merkez Bankası faiz oranı kararı, Çin ve ABD'de enflasyon, Euro Bölgesinde ise büyüme verisi takip edilecek. Yurtiçinde ise dolar/TL kuru dünkü işlemlerde 7,8022-7,8729 bandında hareket etti. Kurda alçalan trend direncinin ve 100 günlük AO'sunun yaklaştığı 7,80'i izlemeye devam edeceğiz. Dün 7,85 üzerine yükseliş denemelerinde satışlarla karşılaşılacak kurda gün 7,80 desteğine yakın kapatıldı. Kısa vadeli yönde 7,80-7,85 bandı dışındaki hareketlerin belirleyici olacağını düşünmekteyiz. Kurun 7,80-7,85 bandını aşağı yönde kırması halinde 7,70, 7,60 ve 200 günlük AO desteğinin yaklaştığı 7,50 gündeme gelebilir. Kurda 7,80 üzerinde kapanışlarda ise 7,90 -7,95 direnç bölgesi hedefe girebilir.

Dolar/TL Grafik



UYARI: Burada yer alan yatırım bilgi, yorum ve tavsiyeleri yatırım danışmanlığı kapsamında değildir. Yatırım danışmanlığı hizmeti; aracı kurumlar, portföy yönetim şirketleri, mevduat kabul etmeyen bankalar ile müşteri arasında imzalanacak yatırım danışmanlığı sözleşmesi çerçevesinde sunulmaktadır. Burada yer alan yorum ve tavsiyeler, yorum ve tavsiyede bulunanların kişisel görüşlerine dayanmaktadır. Bu görüşler mali durumunuz ile risk ve getiri tercihlerinize uygun olmayabilir. Bu nedenle, sadece burada yer alan bilgilere dayanarak yatırım kararı verilmesi beklentilerinize uygun sonuçlar doğurmayabilir.

BIST30 Destek Direnç Analizi

Kod	Kapanış	Pivot	Destek 1	Destek 2	Direnç 1	Direnç 2	% Değişim	F/K	PD/DD	Piyasa Değ. Mn TL
AKBNK	6,04	6,07	5,99	5,95	6,11	6,19	-2,27	5,46	0,53	31.408
ARCLK	27,98	28,08	27,74	27,50	28,32	28,66	-1,62	9,83	1,49	18.907
ASELS	17,63	17,70	17,51	17,40	17,81	18,00	-0,45	9,23	2,49	40.196
BIMAS	70,35	70,53	70,07	69,78	70,82	71,28	-0,50	20,34	7,95	42.717
DOHOL	2,93	2,89	2,82	2,70	3,01	3,08	2,45	4,82	0,90	7.668
EKGYO	2,03	2,06	2,00	1,96	2,10	2,16	-4,69	6,61	0,54	7.714
EREGL	12,23	12,04	11,78	11,33	12,49	12,75	5,25	25,52	1,06	42.805
GARAN	8,91	8,96	8,85	8,78	9,03	9,14	-2,20	5,89	0,62	37.422
GUBRF	49,82	50,98	48,20	46,59	52,59	55,37	-2,50	248,90	29,31	16.640
ISCTR	6,42	6,46	6,34	6,27	6,53	6,65	-2,87	3,86	0,45	28.890
KRDMD	5,09	5,01	4,85	4,62	5,24	5,40	3,67	0,00	1,68	3.971
KCHOL	18,53	18,51	18,29	18,06	18,74	18,96	0,22	5,99	1,08	46.990
KOZAL	78,75	78,42	77,08	75,42	80,08	81,42	1,35	6,15	1,67	12.009
KOZAA	13,26	13,24	13,04	12,82	13,46	13,66	0,99	6,46	1,49	5.146
MGROS	39,90	40,21	39,49	39,07	40,63	41,35	-2,49	0,00	75,29	7.224
OYAKC	8,08	8,11	8,02	7,96	8,17	8,26	0,00	62,00	4,51	9.371
PGSUS	63,55	63,52	62,53	61,52	64,53	65,52	0,47	0,00	1,11	6.501
PETKM	5,10	4,99	4,88	4,66	5,21	5,32	9,91	24,45	2,50	12.925
SAHOL	10,19	10,17	10,08	9,97	10,28	10,37	-0,10	4,40	0,57	20.792
SISE	6,85	6,90	6,80	6,74	6,96	7,06	-2,14	10,83	0,96	20.983
HALKB	5,30	5,33	5,27	5,25	5,35	5,41	-1,49	4,54	0,31	13.111
TSKB	1,81	1,85	1,76	1,72	1,89	1,98	-6,22	7,73	0,89	5.068
TAVHL	20,54	20,58	19,89	19,23	21,24	21,93	2,29	0,00	0,82	7.462
TKFEN	14,90	14,97	14,82	14,73	15,06	15,21	-0,93	49,61	0,90	5.513
TCELL	15,38	15,46	15,30	15,22	15,54	15,70	-1,73	9,17	1,67	33.836
TUPRS	96,65	95,93	94,47	92,28	98,12	99,58	3,26	0,00	2,50	24.203
THYAO	12,27	12,25	12,10	11,92	12,43	12,58	0,82	0,00	0,39	16.933
TTKOM	7,73	7,75	7,65	7,57	7,83	7,93	-1,90	10,33	2,52	27.055
VAKBN	4,46	4,51	4,40	4,35	4,56	4,67	-3,46	3,10	0,39	17.419
YKBNK	2,83	2,86	2,80	2,77	2,89	2,95	-2,75	5,22	0,51	23.905

UYARI: Burada yer alan yatırım bilgi, yorum ve tavsiyeleri yatırım danışmanlığı kapsamında değildir. Yatırım danışmanlığı hizmeti; aracı kurumlar, portföy yönetim şirketleri, mevduat kabul etmeyen bankalar ile müşteri arasında imzalanacak yatırım danışmanlığı sözleşmesi çerçevesinde sunulmaktadır. Burada yer alan yorum ve tavsiyeler, yorum ve tavsiyede bulunanların kişisel görüşlerine dayanmaktadır. Bu görüşler mali durumunuz ile risk ve getiri tercihlerinize uygun olmayabilir. Bu nedenle, sadece burada yer alan bilgilere dayanılarak yatırım kararı verilmesi beklentilerinize uygun sonuçlar doğurmayabilir.

PİVOT DESTEK - DİRENÇ NOKTALARI

Pivot noktaları bir teknik analiz yöntemidir. İşlem yapılan enstrümanda destek ve direnç noktalarının belirlenmesinde kullanılır. Pivot noktaları sayesinde trendin değiştiği noktalar, ayı piyasasından boğa piyasasına veya tam tersi boğa piyasasından ayı piyasasına geçişler tahmin edilebilir. Pivot hesaplamada en yüksek ve en düşük ve kapanış fiyatları pivot belirlemede kullanılmaktadır. Pivot hesaplamada birçok hesaplama kullanılabilmekte olup bu analizde klasik yöntem kullanılmaktadır.

Pivot Noktası (PP) = (En Yüksek + En Düşük + Kapanış) / 3

1. Destek (S1) = (2*PP) – Yüksek

2. Destek (S2) = PP – (R1 – S1)

1. Direnç (R1) = (2*PP) – En Düşük

2. Direnç (R2) = PP + (R1 – S1)



TEKNİK BÜLTEN

PİRAMİT MENKUL KIYMETLER

www.piramitmenkul.com.tr

08.12.2020

GÜNLÜK PARA GİRİŐİ OLAN HİSSELER - İlk 5 Kurum (TL)

Sıra	Hisse	Kapanıő	Alıcılar Hacim	Satıcılar Hacim	Para Giriő
1	THYAO	12,27	128.700.500	-80.948.640	47.751.860
2	KRDMD	5,09	140.135.200	-92.838.560	47.296.640
3	TUPRS	96,65	112.027.600	-69.946.070	42.081.530
4	EREGL	12,23	77.049.520	-57.797.190	19.252.330
5	TAVHL	20,54	70.673.500	-55.510.990	15.162.510
6	BIMAS	70,35	44.318.100	-31.234.220	13.083.880
7	FROTO	127,00	22.732.810	-12.210.400	10.522.410
8	BSOKE	2,56	24.264.790	-15.459.660	8.805.130
9	KCHOL	18,53	44.717.090	-37.679.900	7.037.190
10	TOASO	29,76	18.014.510	-13.103.670	4.910.840
11	DOCO	502,00	14.161.360	-9.401.460	4.759.900
12	AVGYO	4,21	14.382.660	-9.677.574	4.705.086
13	OYAKC	8,08	14.066.180	-9.647.332	4.418.848
14	BRYAT	260,40	19.643.150	-15.224.360	4.418.790
15	ISGYO	2,09	19.818.490	-15.629.760	4.188.730
16	GOZDE	6,98	12.017.020	-7.978.522	4.038.498
17	HALKB	5,30	19.961.620	-16.038.450	3.923.170
18	GSDHO	2,29	11.324.110	-7.543.249	3.780.861
19	AEFES	22,14	13.467.370	-9.954.392	3.512.978
20	TURSG	5,92	17.832.900	-14.438.100	3.394.800
21	IHLGM	1,30	9.970.573	-6.620.674	3.349.899
22	SELEC	16,51	24.995.000	-21.703.950	3.291.050
23	KOZAA	13,26	13.803.690	-10.774.770	3.028.920
24	PGSUS	63,55	19.967.380	-17.161.810	2.805.570
25	METRO	2,25	11.394.960	-8.656.371	2.738.589
26	ECILC	7,12	8.732.348	-6.094.445	2.637.903
27	KLGYO	2,50	11.524.490	-9.041.588	2.482.902
28	ESEN	18,90	13.006.120	-10.540.320	2.465.800
29	BRSAN	16,98	5.676.165	-3.231.016	2.445.149
30	ASELS	17,63	21.537.500	-19.252.300	2.285.200
31	SILVR	5,44	8.604.933	-6.337.918	2.267.015
32	BIZIM	15,90	7.572.721	-5.562.026	2.010.695
33	BERA	15,42	6.781.631	-4.778.806	2.002.825
34	YGYO	1,32	11.562.270	-9.577.988	1.984.282
35	ZOREN	2,72	13.535.550	-11.638.080	1.897.470
36	ADEL	23,92	5.253.877	-3.394.587	1.859.290
37	VKGYO	3,69	5.388.739	-3.533.679	1.855.060
38	IHLAS	1,28	20.019.300	-18.174.990	1.844.310
39	ENJSA	11,11	16.801.210	-15.004.460	1.796.750
40	BJKAS	3,95	18.493.400	-16.822.190	1.671.210

UYARI: Burada yer alan yatırım bilgi, yorum ve tavsiyeleri yatırım danışmanlığı kapsamında değildir. Yatırım danışmanlığı hizmeti; aracı kurumlar, portföy yönetim şirketleri, mevduat kabul etmeyen bankalar ile müşteri arasında imzalanacak yatırım danışmanlığı sözleşmesi çerçevesinde sunulmaktadır. Burada yer alan yorum ve tavsiyeler, yorum ve tavsiyede bulunanların kişisel görüşlerine dayanmaktadır. Bu görüşler mali durumunuz ile risk ve getiri tercihlerinize uygun olmayabilir. Bu nedenle, sadece burada yer alan bilgilere dayanılarak yatırım kararı verilmesi beklentilerinize uygun sonuçlar doğurmayabilir.

GÜNLÜK PARA ÇIKIŐI OLAN HİSSELER - İlk 5 Kurum (TL)

Sıra	Hisse	Kapanıő	Alıcılar Hacim	Satıcılar Hacim	Para Çıkıőı
1	GARAN	8,91	118.963.400	-153.048.600	-34.085.200
2	SISE	6,85	55.385.570	-87.351.460	-31.965.890
3	EKGYO	2,03	59.447.120	-82.534.300	-23.087.180
4	PETKM	5,10	176.632.900	-196.607.200	-19.974.300
5	DOHOL	2,93	57.148.250	-74.591.290	-17.443.040
6	TCELL	15,38	21.171.190	-38.398.900	-17.227.710
7	YKBNK	2,83	62.715.780	-79.886.340	-17.170.560
8	SEFKK	5,19	10.273.940	-23.660.670	-13.386.730
9	ARCLK	27,98	27.143.070	-37.555.380	-10.412.310
10	HLGYO	3,21	13.542.330	-23.941.750	-10.399.420
11	TSKB	1,81	28.554.240	-37.910.810	-9.356.570
12	VAKBN	4,46	59.503.220	-68.671.080	-9.167.860
13	TKNSA	13,96	8.631.800	-15.708.640	-7.076.840
14	ISCTR	6,42	37.221.830	-44.248.500	-7.026.670
15	DYOBY	12,09	6.840.167	-11.925.470	-5.085.303
16	TTKOM	7,73	20.838.340	-25.556.130	-4.717.790
17	ISDMR	8,83	8.682.465	-13.227.740	-4.545.275
18	ISFIN	3,67	8.649.419	-13.000.930	-4.351.511
19	RYSAS	9,06	7.887.824	-11.909.650	-4.021.826
20	OTKAR	228,50	8.422.740	-11.446.220	-3.023.480
21	ODAS	3,50	35.314.580	-38.312.230	-2.997.650
22	TSPOR	4,70	7.504.550	-10.426.630	-2.922.080
23	KOZAL	78,75	18.429.910	-21.288.120	-2.858.210
24	EGEEN	1.692,10	6.535.208	-9.219.544	-2.684.336
25	KAREL	19,48	3.662.349	-6.056.541	-2.394.192
26	ITTFH	2,60	19.935.160	-22.260.960	-2.325.800
27	ALKIM	13,97	3.649.781	-5.968.709	-2.318.928
28	DGKLB	2,63	5.751.167	-8.042.351	-2.291.184
29	AKBNK	6,04	43.336.280	-45.566.040	-2.229.760
30	SKBNK	1,37	9.863.199	-12.071.480	-2.208.281
31	AKSGY	3,83	5.448.222	-7.645.082	-2.196.860
32	ULUUN	11,71	7.270.245	-9.445.538	-2.175.293
33	KARSN	3,04	9.203.318	-11.252.890	-2.049.572
34	GLYHO	4,67	6.456.313	-8.398.026	-1.941.713
35	TKFEN	14,90	16.605.910	-18.545.260	-1.939.350
36	IPEKE	12,04	12.532.400	-14.303.530	-1.771.130
37	KARTN	2.664,00	5.875.855	-7.619.453	-1.743.598
38	IEYHO	1,28	6.064.966	-7.772.151	-1.707.185
39	VESTL	20,12	6.814.897	-8.427.023	-1.612.126
40	KRDMA	5,24	5.154.701	-6.707.022	-1.552.321

UYARI: Burada yer alan yatırım bilgi, yorum ve tavsiyeleri yatırım danışmanlığı kapsamında değildir. Yatırım danışmanlığı hizmeti; aracı kurumlar, portföy yönetim şirketleri, mevduat kabul etmeyen bankalar ile müşteri arasında imzalanacak yatırım danışmanlığı sözleşmesi çerçevesinde sunulmaktadır. Burada yer alan yorum ve tavsiyeler, yorum ve tavsiyede bulunanların kişisel görüşlerine dayanmaktadır. Bu görüşler mali durumunuz ile risk ve getiri tercihlerinize uygun olmayabilir. Bu nedenle, sadece burada yer alan bilgilere dayanılarak yatırım kararı verilmesi beklentilerinize uygun sonuçlar doğurmayabilir.

İNDİKATÖR BİLGİLENDİRMESİ

RSI: Göreceli güç indeksi anlamına gelir, 0 ve 100 arasında deęişen deęerler verir. RSI genellikle 70 çizgisi ve üzerindeyse fiyatlar aşırı yüksek, 30 çizgisi ve altındaysa aşırı düşük olarak deęerlendirilir. RSI trend yönünü belirlemekte de yardımcıdır. RSI'nın 30 çizgisinin altına düşüp tekrar yükselmeye başlaması durumunda alım sinyali olarak, 70 çizgisinin üzerine çıkıp tepe yaptıktan sonra aşağı dönmesi durumunda satım sinyali olarak deęerlendirilir.

MOMENTUM: Göstergede 100 referans çizgisi olarak alınır. Göstergenin referans çizgisinin altında harekete başlaması "SAT", referans çizgisinin üzerine çıkması "AL" sinyali olarak deęerlendirilir. Momentumun aşırı satış bölgesinden dönüş eğiliminde olması kısa vadede düşüşün tamamlandığını, momentumun belirli bir tepe yapıp aşağı doğru dönmesi, fiyatlardaki artış hızının yavaşladığını ve fiyatların bir süre sonra gerilemeye başlayacağını gösterir. Gösterge 115 çizgisinin üzerindeyken aşırı alım bölgesinde, 85 çizgisinin altındayken aşırı satım bölgesinde olarak yorumlanır.

STOCHASTIC: Stochastic göstergesi "0" ile "100" rakamları arasında dalgalanma gösterir. Gösterge 80'nin üzerine yükseldiğinde aşırı yüksek fiyatları (SAT sinyali), 20'nin altına gerilediğinde ise aşırı düşük fiyatları (AL sinyali) olarak deęerlendirilir. Stochastic trendlerin yönünün sonlanabileceęi noktaları tahmin etmekte kullanılır. Ayrıca tek başına alım-satım sinyalleri için de kullanılmaktadır.

MACD: Orta vadeli göstergelerin en önemlilerinden olan MACD, trend takip edici bir göstergedir. MACD hesaplanırken 12 günlük üssel hareketli ortalamadan 26 günlük üssel hareketli ortalama çıkarılır. Matematiksel olarak iki ayrı hareketli ortalamanın farkını yansıttığından dolayı MACD göstergesinin ortasından 0 (sıfır) eksenini geçmektedir. MACD göstergesinin 9 günlük deęerlerinden oluşan ve TRIGGER adı verilen ikinci hareketli ortalama göstergenin ikinci eğrisini oluşturur ve kesikli çizgiler ile gösterilir. MACD çizgisi kesikli sinyal çizgisini yukarıdan aşağıya doğru kestiğinde "SAT", aşağıdan yukarıya doğru kestiğinde ise "AL" sinyali olarak yorumlanır.

UYARI: Burada yer alan yatırım bilgi, yorum ve tavsiyeleri yatırım danışmanlığı kapsamında deęildir. Yatırım danışmanlığı hizmeti; aracı kurumlar, portföy yönetim şirketleri, mevduat kabul etmeyen bankalar ile müşteri arasında imzalanacak yatırım danışmanlığı sözleşmesi çerçevesinde sunulmaktadır. Burada yer alan yorum ve tavsiyeler, yorum ve tavsiyede bulunanların kişisel görüşlerine dayanmaktadır. Bu görüşler mali durumunuz ile risk ve getiri tercihlerinize uygun olmayabilir. Bu nedenle, sadece burada yer alan bilgilere dayanılarak yatırım kararı verilmesi beklentilerinize uygun sonuçlar doğurmayabilir.

PİRAMİT MENKUL KIYMETLER A.Ő.

Gümüşsuyu Mah. İnönü Cad. IŐık Apt. No:53 Kat:5 Daire 9-10 Taksim/İstanbul
Tel: 0212 293 95 00 Faks: 0212 293 95 60

ŐiŐli Őubesi

Halaskargazi Cad. No:111 D:4 Kat:1 ŐiŐli/İstanbul
Tel: 0212 395 32 33 Faks: 0212 230 81 15

Balıkesir İrtibat Bürosu

Eski Kuyumcular Mahallesi, Mekik Sokak, Korkmaz İŐ Hanı No: 18 Balıkesir
Tel: 0266 245 91 21 Faks: 0266 245 23 34

Sevgül DÜZGÜN
AraŐtırma Müdürü
212 3953213

sevgul.duzgun@piramitmenkul.com.tr