

TEKNİK TAKİP LİSTESİ

Hisse	Kapanış	Dirençler	Stop-loss
AKSGY	3,84	3,95-4,14	3,76
AKSA	10,74	10,95-11,25	10,60
TTKOM	7,88	7,96-8,08	7,80
MGROS	40,92	41,50-42,10	40,76

UYARI: Burada yer alan yatırım bilgi, yorum ve tavsiyeleri yatırım danışmanlığı kapsamında değildir. Yatırım danışmanlığı hizmeti; aracı kurumlar, portföy yönetim şirketleri, mevduat kabul etmeyen bankalar ile müşteri arasında imzalanacak yatırım danışmanlığı sözleşmesi çerçevesinde sunulmaktadır. Burada yer alan yorum ve tavsiyeler, yorum ve tavsiyede bulunanların kişisel görüşlerine dayanmaktadır. Bu görüşler mali durumunuz ile risk ve getiri tercihlerinize uygun olmayabilir. Bu nedenle, sadece burada yer alan bilgilere dayanılarak yatırım kararı verilmesi beklentilerinize uygun sonuçlar doğurmayabilir.

BIST-100

	Kapanış	Destek-1	Destek-2	Destek-3	Direnç-1	Direnç-2	Direnç-3
BIST100	1.330	1.310	1.300	1.285	1.335	1.350	1.360

BIST100 endeksi haftalık bazda %0,16 oranında yükseliş ile Cuma günkü işlemleri 1.330 puandan kapattı. Endeks geçtiğimiz hafta 1.283-1.338 aralığında hareket etti. Geçtiğimiz haftaya satıcılı başlayan endeks 1.283 puana geri çekilme yaşadktan sonra haftanın ikinci yarısında toparlanma çabasına girdi. Geçtiğimiz hafta genelinde direnç olarak çalışan 1.340'ın üzerine yerleşme olması trendin aşağı dönmemesi için önem arz etmektedir. Bu seviye üzerinde ise 1.351 zirvesi, trend yönünde önemli konumdadır. Endeksin 1.340-1.350 bölgesi üzerine yerleşmesi halinde ise 1.365 ve orta vadeli yükselen kanal üst bandı 1.400 hedefe girebilir. Aşağı yönde ise 1.315'e yükselen 5 haftalık AO'sının korunması haftalık bazda görüntünün negatife dönmemesi için önemli. Kontratta 1.315 desteği altında hareketin başlaması halinde satıcılı görüntü 1.285-1.250 destekleri gündeme gelebilir. Kısa vadeli göstergeler yatay yönde bulunurken, orta vadeli teknik göstergesi MACD'de satım konumunu sürdürmektedir. Endeks dolar bazında haftayı 1,70 centten kapattı. Yeni haftada 1,70 centin üzerine yerleşme olması halinde 1,78 - 1,82 (200 haftalık AO) dirençleri gündeme gelebilir. Yeni haftaya Trump yönetiminin Hong Kong'da seçilmiş muhalefet liderlerine yönelik tutumları gerekçesiyle Çinli bazı yetkililere yaptırım uygulamaya hazırlandığı haberinin Asya piyasaları ve ABD vadeliileri üzerinde negatif baskısı ile başladık. Yurtdışı piyasalardaki bu satıcılı seyir ve yurtiçinde Kovid-19 salgınının riskli seviyelerde seyretmeye devam etmesi nedeniyle geçen hafta yatay seyreden BIST100 endeksinin yeni haftaya satıcılı başlayacağını düşünmekteyiz.

BIST100 Grafik



UYARI: Burada yer alan yatırım bilgi, yorum ve tavsiyeleri yatırım danışmanlığı kapsamında değildir. Yatırım danışmanlığı hizmeti; aracı kurumlar, portföy yönetim şirketleri, mevduat kabul etmeyen bankalar ile müşteri arasında imzalanacak yatırım danışmanlığı sözleşmesi çerçevesinde sunulmaktadır. Burada yer alan yorum ve tavsiyeler, yorum ve tavsiyede bulunanların kişisel görüşlerine dayanmaktadır. Bu görüşler mali durumunuz ile risk ve getiri tercihlerinize uygun olmayabilir. Bu nedenle, sadece burada yer alan bilgilere dayanarak yatırım kararı verilmesi beklentilerinize uygun sonuçlar doğurmayabilir.

VIOP30 Yakın Vade Kontratı

	Uzlaşma Fiyatı	Destek-1	Destek-2	Destek-3	Direnç-1	Direnç-2	Direnç-3
VIOP30	1.477	1.470	1.450	1.435	1.485	1.500	1.520

VIOP30 Yakın Vade Kontratı, haftayı 1.477 uzlaşma fiyatından kapattı. Kontratta haftalık hareket bandı 1.433-1.492 aralığında gerçekleşti. Geçtiğimiz haftaya satıcılı başlayan Kontrat, haftanın ilk yarısında 1.433 puana kadar geri çekildikten sonra toparlanma çabasına girdi. Geçtiğimiz hafta genelinde direnç olarak çalışan 1.500 seviyesinin üzerine yerleşme olması trendin aşağı dönmemesi için önem arz etmektedir. Aşağı yönde ise 1.472'ye yükselen 5 haftalık AO'sunun korunması haftalık bazda görüntünün negatife dönmemesi için önemli. Kontratta 1.470 desteği altında hareketin başlaması halinde satıcılı görüntü 1.450-1.435 destekleri gündeme gelebilir. Yukarı yönde ise 1.500 ilk önemli direnç noktası olup desteğe dönüşmesi halinde ise 1.520 ve 1.535 dirençleri hedefe girebilir.

VIOP30 Yakın Vade Kontratı Grafik



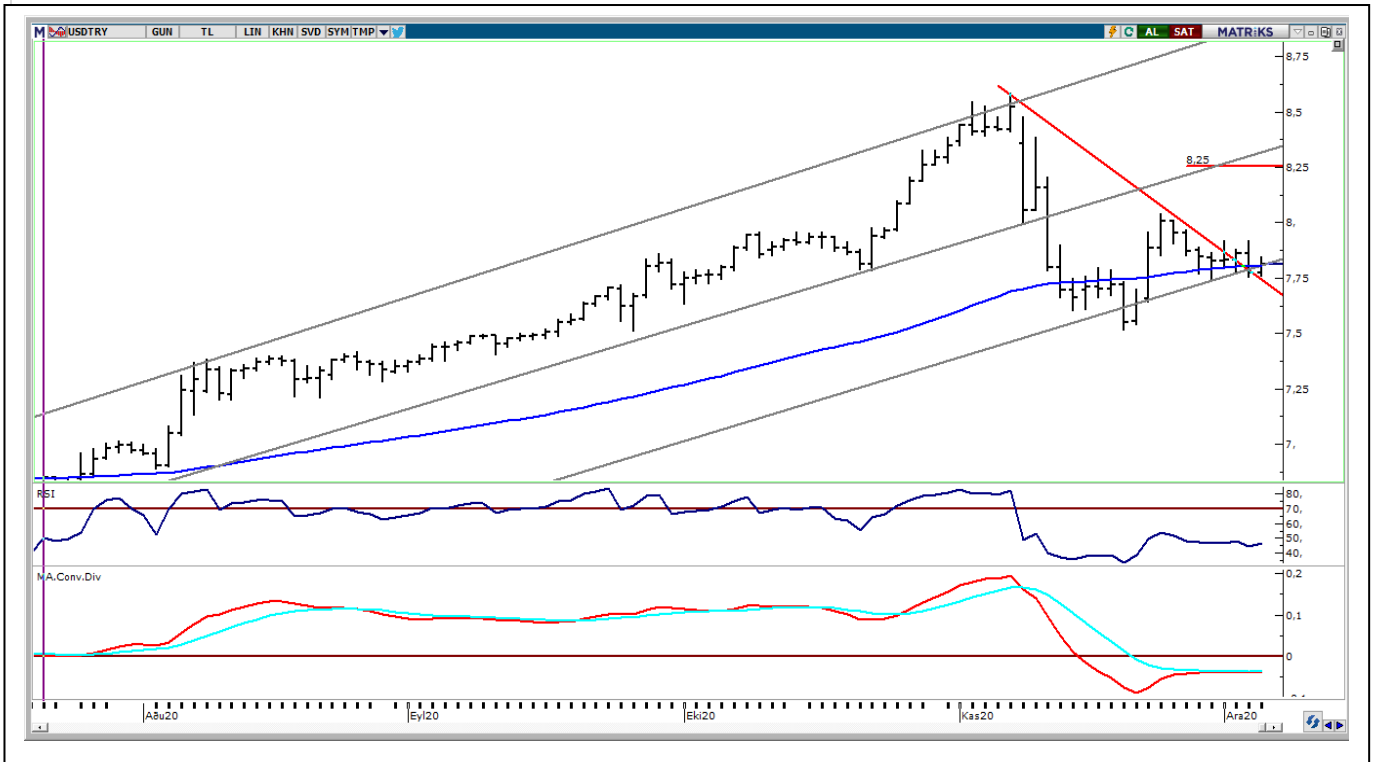
UYARI: Burada yer alan yatırım bilgi, yorum ve tavsiyeleri yatırım danışmanlığı kapsamında değildir. Yatırım danışmanlığı hizmeti; aracı kurumlar, portföy yönetim şirketleri, mevduat kabul etmeyen bankalar ile müşteri arasında imzalanacak yatırım danışmanlığı sözleşmesi çerçevesinde sunulmaktadır. Burada yer alan yorum ve tavsiyeler, yorum ve tavsiyede bulunanların kişisel görüşlerine dayanmaktadır. Bu görüşler mali durumunuz ile risk ve getiri tercihlerinize uygun olmayabilir. Bu nedenle, sadece burada yer alan bilgilere dayanarak yatırım kararı verilmesi beklentilerinize uygun sonuçlar doğurmayabilir.

USDTRY

	Son	Destek-1	Deste-2	Destek-3	Direnç-1	Direnç-2	Direnç-3
Dolar/TL	7,8150	7,80	7,75	7,70	7,90	7,95	8,00

Küresel piyasalarda geçtiğimiz hafta aşırı ile ilgili olumlu gelişmeler ve ABD'deki mali teşvik paketi ile ilgili iyimser açıklamaların küresel risk iştahını olumlu etkiledi. ABD teşvik paketinin bu hafta yeniden gündeme gelmesi ile dolar endeksi dün en düşük 90,51'i test ederek 2018 yılı Mart ayı fiyat seviyelerine geriledi. Önümüzdeki dönemde Dolar endeksindeki zayıflık GOÜ para birimlerini desteklemeye devam edebilir. Dolar/TL kuru geçtiğimiz haftaki işlemlerde 7,7440-7,9182 bandında dalgalı hareket etti. Kurda son bir aylık alçalan trend direncinin karşılık geldiği 7,80 seviyesi yeni haftada trend yönünde önemli konumdaıdır. Kurda 5, 22 ve 100 günlük AO'nun da 7,80 civarında birbirine yaklaşması da trend dönüşümüne işaret etmektedir. Bu direncin kırılması halinde 7,85, 7,92 ve 8,00 dirençlerine doğru yükseliş atakları görülebilir. Kurda yönün aşağı dönmesi için ise 7,70 altında kapanışların görülmesi önem arz etmektedir. Bu seviye altında olası gerilemelerde ise 7,60 ve 200 günlük AO desteğinin yaklaştığı 7,50 gündeme gelebilir. Bugün, Almanya'dan sanayi üretimi ve yurtdışından hazine nakit dengesi verileri takip edilecek.

Dolar/TL Grafik



UYARI: Burada yer alan yatırım bilgi, yorum ve tavsiyeleri yatırım danışmanlığı kapsamında değildir. Yatırım danışmanlığı hizmeti; aracı kurumlar, portföy yönetim şirketleri, mevduat kabul etmeyen bankalar ile müşteri arasında imzalanacak yatırım danışmanlığı sözleşmesi çerçevesinde sunulmaktadır. Burada yer alan yorum ve tavsiyeler, yorum ve tavsiyede bulunanların kişisel görüşlerine dayanmaktadır. Bu görüşler mali durumunuz ile risk ve getiri tercihlerinize uygun olmayabilir. Bu nedenle, sadece burada yer alan bilgilere dayanarak yatırım kararı verilmesi beklentilerinize uygun sonuçlar doğurmayabilir.

BIST30 Destek Direnç Analizi

Kod	Kapanış	Pivot	Destek 1	Destek 2	Direnç 1	Direnç 2	% Değişim	F/K	PD/DD	Piyasa Değ. Mn TL
AKBNK	6,18	6,20	6,13	6,09	6,24	6,31	-0,80	5,59	0,54	32.136
ARCLK	28,44	28,55	28,19	27,95	28,79	29,15	-1,18	9,99	1,51	19.218
ASELS	17,71	17,75	17,64	17,58	17,81	17,92	-0,67	9,27	2,50	40.379
BIMAS	70,70	70,65	70,05	69,40	71,30	71,90	-0,56	20,44	7,99	42.929
DOHOL	2,86	2,79	2,70	2,53	2,96	3,05	7,92	4,70	0,88	7.484
EKGYO	2,13	2,15	2,11	2,09	2,17	2,21	-1,84	6,94	0,57	8.094
EREGL	11,62	11,66	11,55	11,48	11,73	11,84	0,00	24,25	1,01	40.670
GARAN	9,11	9,15	9,07	9,02	9,20	9,28	-0,98	6,03	0,63	38.262
GUBRF	51,10	50,56	49,42	47,74	52,24	53,38	2,57	255,29	30,06	17.067
ISCTR	6,61	6,65	6,56	6,51	6,70	6,79	-1,49	3,97	0,46	29.745
KRDMD	4,91	4,96	4,86	4,81	5,01	5,11	-2,19	0,00	1,62	3.831
KCHOL	18,49	18,52	18,35	18,20	18,67	18,84	-1,07	5,98	1,07	46.889
KOZAL	77,70	77,92	77,23	76,77	78,38	79,07	-0,77	6,06	1,65	11.849
KOZAA	13,13	13,16	13,05	12,96	13,25	13,36	0,08	6,40	1,48	5.095
MGROS	40,92	41,10	40,72	40,52	41,30	41,68	-0,92	0,00	77,21	7.409
OYAKC	8,08	8,09	8,02	7,95	8,16	8,23	-0,12	62,00	4,51	9.371
PGSUS	63,25	63,40	62,30	61,35	64,35	65,45	0,08	0,00	1,10	6.470
PETKM	4,64	4,52	4,37	4,09	4,80	4,95	8,92	22,24	2,27	11.760
SAHOL	10,20	10,19	10,09	9,99	10,29	10,39	0,00	4,41	0,57	20.812
SISE	7,00	6,99	6,96	6,91	7,04	7,07	0,14	11,06	0,98	21.442
HALKB	5,38	5,39	5,35	5,31	5,43	5,47	-0,55	4,61	0,32	13.309
TSKB	1,93	1,97	1,86	1,80	2,03	2,14	-6,31	8,24	0,95	5.404
TAVHL	20,08	20,04	19,84	19,60	20,28	20,48	0,65	0,00	0,80	7.295
TKFEN	15,04	15,07	14,94	14,83	15,18	15,31	-0,07	50,08	0,91	5.565
TCELL	15,65	15,77	15,53	15,41	15,89	16,13	-0,51	9,33	1,70	34.430
TUPRS	93,60	93,88	92,12	90,63	95,37	97,13	1,41	0,00	2,43	23.439
THYAO	12,17	12,22	12,12	12,08	12,26	12,36	-0,16	0,00	0,38	16.795
TTKOM	7,88	7,81	7,73	7,58	7,96	8,04	2,87	10,53	2,57	27.580
VAKBN	4,62	4,64	4,59	4,57	4,66	4,71	-0,65	3,21	0,41	18.044
YKBNK	2,91	2,93	2,89	2,87	2,95	2,99	-1,36	5,37	0,53	24.581

UYARI: Burada yer alan yatırım bilgi, yorum ve tavsiyeleri yatırım danışmanlığı kapsamında değildir. Yatırım danışmanlığı hizmeti; aracı kurumlar, portföy yönetim şirketleri, mevduat kabul etmeyen bankalar ile müşteri arasında imzalanacak yatırım danışmanlığı sözleşmesi çerçevesinde sunulmaktadır. Burada yer alan yorum ve tavsiyeler, yorum ve tavsiyede bulunanların kişisel görüşlerine dayanmaktadır. Bu görüşler mali durumunuz ile risk ve getiri tercihlerinize uygun olmayabilir. Bu nedenle, sadece burada yer alan bilgilere dayanılarak yatırım kararı verilmesi beklentilerinize uygun sonuçlar doğurmayabilir.

PİVOT DESTEK - DİRENÇ NOKTALARI

Pivot noktaları bir teknik analiz yöntemidir. İşlem yapılan enstrümanda destek ve direnç noktalarının belirlenmesinde kullanılır. Pivot noktaları sayesinde trendin deęiŐtięi noktalar, ayı piyasasından boęa piyasasına veya tam tersi boęa piyasasından ayı piyasasına geçiŐler tahmin edilebilir. Pivot hesaplamada en yüksek ve en düşük ve kapanıŐ fiyatları pivot belirlemede kullanılmaktadır. Pivot hesaplamada birçok hesaplama kullanılabilmekte olup bu analizde klasik yöntem kullanılmaktadır.

Pivot Noktası (PP) = (En Yüksek + En Düşük + KapanıŐ) / 3

1. Destek (S1) = (2*PP) – Yüksek

2. Destek (S2) = PP – (R1 – S1)

1. Direnç (R1) = (2*PP) – En Düşük

2. Direnç (R2) = PP + (R1 – S1)



TEKNİK BÜLTEN

PİRAMİT MENKUL KIYMETLER

www.piramitmenkul.com.tr

07.12.2020

GÜNLÜK PARA GİRİŐİ OLAN HİŐELER - İlk 5 Kurum (TL)

Sıra	Hisse	Kapanıő	Alıcılar Hacim	Satıcılar Hacim	Para Giriő
1	PETKM	4,64	404.704.700	-331.671.900	73.032.800
2	DOHOL	2,86	145.371.500	-79.043.130	66.328.360
3	TTKOM	7,88	76.381.180	-43.357.770	33.023.420
4	FROTO	122,30	32.133.710	-20.166.560	11.967.160
5	DOCO	504,00	28.028.470	-16.906.350	11.122.120
6	HLGYO	3,34	30.128.490	-22.574.970	7.553.518
7	TUPRS	93,60	40.907.020	-34.213.470	6.693.548
8	KRDMD	4,91	51.489.280	-45.368.800	6.120.472
9	ITTFH	2,46	26.729.220	-21.170.930	5.558.288
10	TOASO	29,58	21.312.440	-16.051.020	5.261.424
11	TAVHL	20,08	17.464.300	-12.379.900	5.084.400
12	EKGYO	2,13	45.298.220	-40.270.760	5.027.460
13	MPARK	19,87	11.700.910	-7.112.298	4.588.616
14	OZKGY	4,66	11.726.260	-7.678.730	4.047.532
15	KARSN	3,04	11.886.640	-8.044.977	3.841.661
16	VESTL	20,34	19.018.010	-15.232.850	3.785.162
17	MERKO	12,80	33.558.660	-30.075.890	3.482.766
18	COLLA	61,75	12.823.340	-9.413.482	3.409.853
19	ULUUN	11,88	10.703.120	-7.299.288	3.403.829
20	KAREL	20,26	11.204.660	-8.071.708	3.132.948
21	KOZAA	13,13	24.139.980	-21.010.070	3.129.912
22	AFYON	4,46	8.802.228	-5.881.457	2.920.771
23	ALARK	6,89	13.660.840	-11.052.290	2.608.551
24	TTRAK	145,50	11.043.810	-8.452.051	2.591.755
25	SAHOL	10,20	23.255.640	-20.734.540	2.521.098
26	AKGRT	8,14	9.829.367	-7.402.283	2.427.085
27	VAKFN	3,99	7.033.650	-4.650.369	2.383.281
28	TATGD	11,19	7.276.226	-4.919.200	2.357.026
29	SNGYO	3,72	5.213.044	-2.923.462	2.289.582
30	GOZDE	6,82	7.579.471	-5.318.701	2.260.770
31	DGKLB	2,68	8.327.090	-6.409.036	1.918.054
32	GLYHO	4,76	8.172.623	-6.422.783	1.749.840
33	AKSGY	3,84	6.625.034	-4.930.753	1.694.281
34	INVEO	35,72	7.391.923	-5.709.501	1.682.422
35	HUBVC	18,50	8.021.321	-6.378.578	1.642.743
36	OYAKC	8,08	8.305.008	-6.681.839	1.623.169
37	ENJSA	11,00	12.278.490	-10.708.500	1.569.986
38	HDFGS	6,54	6.837.603	-5.355.054	1.482.549
39	IHGZT	4,90	6.943.431	-5.513.339	1.430.093
40	TUKAS	11,80	8.368.830	-6.989.455	1.379.376

UYARI: Burada yer alan yatırım bilgi, yorum ve tavsiyeleri yatırım danışmanlığı kapsamında değildir. Yatırım danışmanlığı hizmeti; aracı kurumlar, portföy yönetim şirketleri, mevduat kabul etmeyen bankalar ile müşteri arasında imzalanacak yatırım danışmanlığı sözleşmesi çerçevesinde sunulmaktadır. Burada yer alan yorum ve tavsiyeler, yorum ve tavsiyede bulunanların kişisel görüşlerine dayanmaktadır. Bu görüşler mali durumunuz ile risk ve getiri tercihlerinize uygun olmayabilir. Bu nedenle, sadece burada yer alan bilgilere dayanılarak yatırım kararı verilmesi beklentilerinize uygun sonuçlar doğurmayabilir.

GÜNLÜK PARA ÇIKIŐI OLAN HİSSELER - İlk 5 Kurum (TL)

Sıra	Hisse	Kapanıő	Alıcılar Hacim	Satıcılar Hacim	Para Çıkıőı
1	ODAS	3,47	38.945.910	-61.193.450	-22.247.540
2	IHLAS	1,22	20.100.300	-38.847.100	-18.746.800
3	SASA	18,71	41.527.530	-58.796.890	-17.269.360
4	SELEC	15,01	52.234.200	-67.976.250	-15.742.050
5	GARAN	9,11	51.807.060	-67.439.210	-15.632.140
6	YKBNK	2,91	42.748.190	-57.611.680	-14.863.490
7	ASELS	17,71	31.209.260	-44.517.640	-13.308.380
8	ZOREN	2,71	23.538.880	-32.956.820	-9.417.940
9	AKBNK	6,18	25.016.840	-34.366.440	-9.349.596
10	IHLGM	1,30	13.260.690	-22.521.260	-9.260.572
11	TSKB	1,93	51.769.450	-60.915.260	-9.145.804
12	IHEVA	1,85	9.113.015	-16.885.420	-7.772.409
13	ALBRK	1,68	8.887.680	-14.659.740	-5.772.055
14	OTKAR	235,10	10.457.110	-16.062.310	-5.605.202
15	PGSUS	63,25	26.498.420	-32.000.190	-5.501.762
16	RYGYO	6,01	11.068.840	-16.296.830	-5.227.998
17	AKSEN	7,35	18.733.590	-23.921.670	-5.188.074
18	SKBNK	1,41	14.127.240	-18.806.190	-4.678.955
19	BIMAS	70,70	42.585.980	-46.968.870	-4.382.892
20	ARCLK	28,44	18.711.320	-22.869.660	-4.158.340
21	TSPOR	4,84	24.777.910	-28.783.210	-4.005.306
22	TRGYO	3,77	11.670.630	-15.609.380	-3.938.753
23	GUBRF	51,10	13.676.850	-17.460.350	-3.783.505
24	ANHYT	7,92	4.824.127	-8.551.119	-3.726.992
25	TCELL	15,65	55.757.690	-59.383.070	-3.625.376
26	AEFES	22,14	17.716.330	-21.237.830	-3.521.500
27	ECILC	7,01	7.783.362	-11.293.410	-3.510.049
28	SOKM	11,95	10.480.180	-13.392.610	-2.912.429
29	ULKER	22,00	12.743.420	-15.519.720	-2.776.300
30	RYSAS	10,06	5.670.149	-8.411.001	-2.740.853
31	ISCTR	6,61	20.150.140	-22.755.110	-2.604.974
32	TKNSA	14,52	31.356.300	-33.707.360	-2.351.068
33	SARKY	8,13	6.924.513	-9.157.527	-2.233.014
34	IEYHO	1,23	5.366.464	-7.573.996	-2.207.533
35	CEMAS	2,38	6.980.191	-9.054.180	-2.073.990
36	FENER	33,66	5.613.869	-7.657.738	-2.043.869
37	ALCAR	236,10	5.345.703	-7.371.265	-2.025.562
38	PEKGY	2,32	8.650.472	-10.673.400	-2.022.930
39	KERVT	6,96	7.525.480	-9.534.856	-2.009.376
40	IPEKE	12,04	8.039.426	-10.031.420	-1.991.990

UYARI: Burada yer alan yatırım bilgi, yorum ve tavsiyeleri yatırım danışmanlığı kapsamında değildir. Yatırım danışmanlığı hizmeti; aracı kurumlar, portföy yönetim şirketleri, mevduat kabul etmeyen bankalar ile müşteri arasında imzalanacak yatırım danışmanlığı sözleşmesi çerçevesinde sunulmaktadır. Burada yer alan yorum ve tavsiyeler, yorum ve tavsiyede bulunanların kişisel görüşlerine dayanmaktadır. Bu görüşler mali durumunuz ile risk ve getiri tercihlerinize uygun olmayabilir. Bu nedenle, sadece burada yer alan bilgilere dayanılarak yatırım kararı verilmesi beklentilerinize uygun sonuçlar doğurmayabilir.

İNDİKATÖR BİLGİLENDİRMEŐİ

RSI: Göreceli güç indeksi anlamına gelir, 0 ve 100 arasında deęişen deęerler verir. RSI genellikle 70 çizgisi ve üzerindeyse fiyatlar aşırı yüksek, 30 çizgisi ve altındaysa aşırı düşük olarak deęerlendirilir. RSI trend yönünü belirlemekte de yardımcıdır. RSI'nın 30 çizgisinin altına düşüp tekrar yükselmeye başlaması durumunda alım sinyali olarak, 70 çizgisinin üzerine çıkıp tepe yaptıktan sonra aşağı dönmesi durumunda satım sinyali olarak deęerlendirilir.

MOMENTUM: Göstergede 100 referans çizgisi olarak alınır. Göstergenin referans çizgisinin altında harekete başlaması "SAT", referans çizgisinin üzerine çıkması "AL" sinyali olarak deęerlendirilir. Momentumun aşırı satış bölgesinden dönüş eğiliminde olması kısa vadede düşüşün tamamlandığını, momentumun belirli bir tepe yapıp aşağı doğru dönmesi, fiyatlardaki artış hızının yavaşladığını ve fiyatların bir süre sonra gerilemeye başlayacağını gösterir. Gösterge 115 çizgisinin üzerindeyken aşırı alım bölgesinde, 85 çizgisinin altındayken aşırı satım bölgesinde olarak yorumlanır.

STOCHASTIC: Stochastic göstergesi "0" ile "100" rakamları arasında dalgalanma gösterir. Gösterge 80'nin üzerine yükseldiğinde aşırı yüksek fiyatları (SAT sinyali), 20'nin altına gerilediğinde ise aşırı düşük fiyatları (AL sinyali) olarak deęerlendirilir. Stochastic trendlerin yönünün sonlanabileceęi noktaları tahmin etmekte kullanılır. Ayrıca tek başına alım-satım sinyalleri için de kullanılmaktadır.

MACD: Orta vadeli göstergelerin en önemlilerinden olan MACD, trend takip edici bir göstergedir. MACD hesaplanırken 12 günlük üssel hareketli ortalamadan 26 günlük üssel hareketli ortalama çıkarılır. Matematiksel olarak iki ayrı hareketli ortalamanın farkını yansıttığından dolayı MACD göstergesinin ortasından 0 (sıfır) eksenini geçmektedir. MACD göstergesinin 9 günlük deęerlerinden oluşan ve TRIGGER adı verilen ikinci hareketli ortalama göstergenin ikinci eğrisini oluşturur ve kesikli çizgiler ile gösterilir. MACD çizgisi kesikli sinyal çizgisini yukarıdan aşağıya doğru kestiğinde "SAT", aşağıdan yukarıya doğru kestiğinde ise "AL" sinyali olarak yorumlanır.

UYARI: Burada yer alan yatırım bilgi, yorum ve tavsiyeleri yatırım danışmanlığı kapsamında deęildir. Yatırım danışmanlığı hizmeti; aracı kurumlar, portföy yönetim şirketleri, mevduat kabul etmeyen bankalar ile müşteri arasında imzalanacak yatırım danışmanlığı sözleşmesi çerçevesinde sunulmaktadır. Burada yer alan yorum ve tavsiyeler, yorum ve tavsiyede bulunanların kişisel görüşlerine dayanmaktadır. Bu görüşler mali durumunuz ile risk ve getiri tercihlerinize uygun olmayabilir. Bu nedenle, sadece burada yer alan bilgilere dayanılarak yatırım kararı verilmesi beklentilerinize uygun sonuçlar doğurmayabilir.

PİRAMİT MENKUL KIYMETLER A.Ő.

Gümüşsuyu Mah. İnönü Cad. Işık Apt. No:53 Kat:5 Daire 9-10 Taksim/İstanbul
Tel: 0212 293 95 00 Faks: 0212 293 95 60

Şişli Şubesi

Halaskargazi Cad. No:111 D:4 Kat:1 Şişli/İstanbul
Tel: 0212 395 32 33 Faks: 0212 230 81 15

Balıkesir İrtibat Bürosu

Eski Kuyumcular Mahallesi, Mekik Sokak, Korkmaz İş Hanı No: 18 Balıkesir
Tel: 0266 245 91 21 Faks: 0266 245 23 34

Sevgül DÜZGÜN
Araştırma Müdürü
212 3953213

sevgul.duzgun@piramitmenkul.com.tr