

TEKNİK TAKİP LİSTESİ

Hisse	Kapanıő	Dirençler	Stop-loss
EREGL	11,60	11,80-12,10	11,48
ODAS	3,54	3,63-3,70	3,50
TOASO	29,48	29,90-30,60	29,30
IPEKE	11,96	12,20-12,55	11,85

UYARI: Burada yer alan yatırım bilgi, yorum ve tavsiyeleri yatırım danışmanlığı kapsamında değildir. Yatırım danışmanlığı hizmeti; aracı kurumlar, portföy yönetim şirketleri, mevduat kabul etmeyen bankalar ile müşteri arasında imzalanacak yatırım danışmanlığı sözleşmesi çerçevesinde sunulmaktadır. Burada yer alan yorum ve tavsiyeler, yorum ve tavsiyede bulunanların kişisel görüşlerine dayanmaktadır. Bu görüşler mali durumunuz ile risk ve getiri tercihlerinize uygun olmayabilir. Bu nedenle, sadece burada yer alan bilgilere dayanılarak yatırım kararı verilmesi beklentilerinize uygun sonuçlar doğurmayabilir.

BIST-100

	Kapanış	Destek-1	Destek-2	Destek-3	Direnç-1	Direnç-2	Direnç-3
BIST100	1.325,49	1.316	1.300	1.285	1.335	1.350	1.360

BIST100 endeksi günü %0,02 oranında hafif artı ile 1.325,49 puandan kapattı. Endeks gün içinde 1.318-1.338 aralığında pozitif yönde hareket etti. Güne hafif artı yönde başlayan endeks 1.338 puanı test ettikten sonra yönünü aşağı çevirdi. Gelen satışların 5 günlük AO'sı 1.318'e doğru gerilemelerde karşılandı. Endekste haftanın ilk işlem günü oluşan boşluğun kapanması ardından, boşluğun alt noktası olan 1.316 üzerinde kalınması görüntünün negatife dönmemesi için önem arz etmektedir. Endekste bu seviye üzerinde 1.335 ve 1.350 dirençleri yeniden hedefe girebilir. Aşağı yönde ise 1.300 civarına yükselen 22 günlük AO desteğinin korunması yükselen kanal desteğine geri çekilme olmaması için önemli. Orta vadeli teknik göstergesi MACD sıfır çizgisi üzerinde satım konumunu sürdürüyor. Endeks dolar bazında günü 1,68 centten kapattı. Dolar bazında alçalan trendin yukarı yönde geçilmesi için 1,70 centtin kırılması gerekmektedir. Bu seviye üzerine yerleşmelerde 1,78,-1,80 cent direnç bölgesi gündeme gelebilir. Asya piyasaları bu sabah genel olarak yatay bir seyir izlerken Çin borsası beklentilerden iyi gelen Hizmet ve Bileşik PMI verileri sonrası sınırlı alıcılı seyrediyor. Çin'de 56,4 gelmesi beklenen Hizmet PMI Kasım'da 57,8 olarak kaydedildi. Ekim ayında 55,7 olan Kasım ayı Bileşik PMI ise 57,5 oldu. Daha önce 2,4 trilyon USD'lık paket teklifinde bulunan Demokratların 908mlr USD'lık yeni bir mali teşvik paketi teklifi hazırlaması piyasalar tarafından bir uzlaşma adımı olarak algılandı. ABD vadeliileri yatay seyrederken Nasdaq endeksi sınırlı pozitif ayrılmaktadır. Küresel piyasalar çoğunlukla yatay bir seyir halindeyken yurtiçi piyasaların yönünde bugün enflasyon verisi etkili olacak. Küresel piyasalarda ise dünya genelinde imalat dışı PMI verileri piyasaların odağında olacak. BİST100 endeksinin güne yatay yönde başlamasını gün içinde 1.316-1.335 bandı dışındaki hareketlerin teknik yönde önemli olmasını beklemekteyiz.

BIST100 Grafik



UYARI: Burada yer alan yatırım bilgi, yorum ve tavsiyeleri yatırım danışmanlığı kapsamında değildir. Yatırım danışmanlığı hizmeti; aracı kurumlar, portföy yönetim şirketleri, mevduat kabul etmeyen bankalar ile müşteri arasında imzalanacak yatırım danışmanlığı sözleşmesi çerçevesinde sunulmaktadır. Burada yer alan yorum ve tavsiyeler, yorum ve tavsiyede bulunanların kişisel görüşlerine dayanmaktadır. Bu görüşler mali durumunuz ile risk ve getiri tercihlerinize uygun olmayabilir. Bu nedenle, sadece burada yer alan bilgilere dayanarak yatırım kararı verilmesi beklentilerinize uygun sonuçlar doğurmayabilir.

VIOP30 Yakın Vade Kontratı

	Uzlaşma Fiyatı	Destek-1	Destek-2	Destek-3	Direnç-1	Direnç-2	Direnç-3
VIOP30	1.475,50	1.470	1.450	1.435	1.485	1.500	1.520

VIOP30 Yakın Vade Kontratı, dünkü işlemleri 1.475,50 uzlaşma fiyatından kapattı. Kontratta günlük hareket bandı 1.467-1.492 aralığında gerçekleşti. Kontrat hafta başında gelen yoğun satışların ardından toparlanma çabasına girdi. Geçtiğimiz hafta direnç olarak çalışan 1.500'e doğru yükselişlerde kar satışları ile karşılaştı. Gün sonunda 5 günlük AO'sı 1.478 ve 5 günlük AO'sı 1.466 olarak gerçekleşti. Bu iki seviye üzerinde kalınması görünümün negatife dönmemesi için önemli. Bu seviyeler üzerinde 1.500 ve 1.520 hedefleri gündemde olabilir.

VIOP30 Yakın Vade Kontratı Grafik



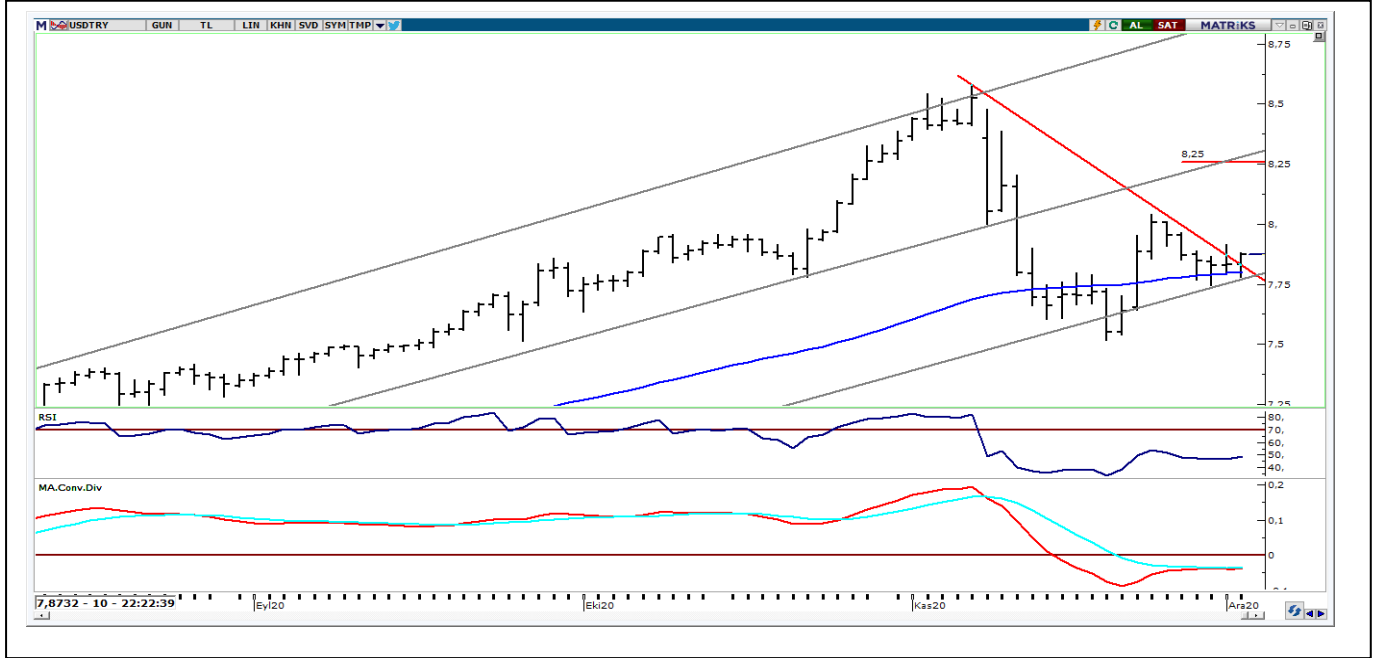
UYARI: Burada yer alan yatırım bilgi, yorum ve tavsiyeleri yatırım danışmanlığı kapsamında değildir. Yatırım danışmanlığı hizmeti; aracı kurumlar, portföy yönetim şirketleri, mevduat kabul etmeyen bankalar ile müşteri arasında imzalanacak yatırım danışmanlığı sözleşmesi çerçevesinde sunulmaktadır. Burada yer alan yorum ve tavsiyeler, yorum ve tavsiyede bulunanların kişisel görüşlerine dayanmaktadır. Bu görüşler mali durumunuz ile risk ve getiri tercihlerinize uygun olmayabilir. Bu nedenle, sadece burada yer alan bilgilere dayanılarak yatırım kararı verilmesi beklentilerinize uygun sonuçlar doğurmayabilir.

USDTRY

	Son	Destek-1	Deste-2	Destek-3	Direnç-1	Direnç-2	Direnç-3
Dolar/TL	7,8670	7,80	7,75	7,70	7,90	7,95	8,00

Küresel piyasalarda dün, karışık bir seyir hakimdi. Aşı çalışmalarına ilişkin olumlu gelişmeler ve ABD teşvik paketlerine yönelik haber akışları risk iştahını destek verdi. Dün açıklanan Almanya'da Ekim ayı perakende satışları aylık bazda %2,6 artarak beklentilerin iki katından daha fazla yükseliş kaydetti. Pfizer ve BioNTech'in aşısı İngiltere'den onay aldı. ABD'de ADP'nin açıkladığı özel sektör istihdam verisi Kasım ayında 307 bin ile beklenenin altında artış gösterdi. ABD teşvik paketlerine yönelik haber akışları DXY'de negatif fiyatlamaların devam etmesine neden oldu. DXY'de dün 91,109'un görülmesi 2018 yılından bu yana görülen en düşük seviyelere ulaşıldı. Dolar/TL kuru dünkü işlemlerde 7,7788-7,8316 bandında hareket etti. Kurda hafta başından itibaren takip ettiğimiz alçalan trend direnci 7,85 önemini korumaktadır. Son dört işlem gününde görülen sıkışmanın sona ermesi için 7,75-7,85 bandı dışında hareket edilmesi gerekmektedir. Kurun kısa vadeli teknik görünümü 7,85'in geçilerek ise 7,95-8,00 dirençlerine yönelim olacağına işaret ediyor. Kurun teknik yönünde 7,75-7,85 bandı dışındaki hareketlerin belirleyici olacağını düşünmekteyiz. Veri gündemi: Bugün, Yurtiçinden enflasyon, dünya genelinde hizmet ve bileşik PMI, Euro Bölgesinden perakende satışlar, ABD'den haftalık işsizlik başvuruları ve ISM İmalat Dışı Endeks verileri takip edilecek.

Dolar/TL Haftalık Grafik



UYARI: Burada yer alan yatırım bilgi, yorum ve tavsiyeleri yatırım danışmanlığı kapsamında değildir. Yatırım danışmanlığı hizmeti; aracı kurumlar, portföy yönetim şirketleri, mevduat kabul etmeyen bankalar ile müşteri arasında imzalanacak yatırım danışmanlığı sözleşmesi çerçevesinde sunulmaktadır. Burada yer alan yorum ve tavsiyeler, yorum ve tavsiyede bulunanların kişisel görüşlerine dayanmaktadır. Bu görüşler mali durumunuz ile risk ve getiri tercihlerinize uygun olmayabilir. Bu nedenle, sadece burada yer alan bilgilere dayanarak yatırım kararı verilmesi beklentilerinize uygun sonuçlar doğurmayabilir.

BIST30 Destek Direnç Analizi

Kod	Kapanış	Pivot	Destek 1	Destek 2	Direnç 1	Direnç 2	% Değişim	F/K	PD/DD	Piyasa Değ. Mn TL
AKBNK	6,25	6,26	6,18	6,10	6,34	6,42	-0,95	5,65	0,55	32.500
ARCLK	28,04	28,11	27,65	27,27	28,49	28,95	-0,36	9,85	1,49	18.947
ASELS	17,83	17,93	17,62	17,40	18,15	18,46	-0,89	9,34	2,52	40.652
BIMAS	69,70	69,97	69,33	68,97	70,33	70,97	-0,92	20,15	7,87	42.322
DOHOL	2,62	2,61	2,56	2,51	2,66	2,71	1,55	4,31	0,80	6.856
EKGYO	2,17	2,19	2,14	2,12	2,21	2,26	-0,91	7,07	0,58	8.246
EREGL	11,60	11,55	11,36	11,13	11,78	11,97	2,65	24,21	1,01	40.600
GARAN	9,22	9,25	9,15	9,08	9,32	9,42	-0,11	6,10	0,64	38.724
GUBRF	49,80	50,42	48,94	48,08	51,28	52,76	-3,11	248,80	29,29	16.633
ISCTR	6,73	6,75	6,66	6,60	6,81	6,90	-0,88	4,04	0,47	30.285
KRDMD	5,05	5,01	4,94	4,83	5,12	5,19	2,23	0,00	1,66	3.940
KCHOL	18,45	18,44	18,23	18,01	18,66	18,87	0,65	5,96	1,07	46.787
KOZAL	77,50	77,02	76,43	75,37	78,08	78,67	1,97	6,05	1,64	11.819
KOZAA	13,22	13,13	12,96	12,70	13,39	13,56	2,08	6,44	1,49	5.130
MGROS	41,64	41,93	41,35	41,07	42,21	42,79	-2,02	0,00	78,57	7.539
OYAKC	8,19	8,24	8,10	8,02	8,32	8,46	-0,12	62,84	4,57	9.499
PGSUS	63,55	63,52	61,53	59,52	65,53	67,52	1,03	0,00	1,11	6.501
PETKM	4,23	4,27	4,18	4,14	4,31	4,40	-0,70	20,28	2,07	10.721
SAHOL	10,25	10,28	10,15	10,06	10,37	10,50	0,59	4,43	0,57	20.914
SISE	6,89	6,94	6,83	6,76	7,01	7,12	-0,43	10,89	0,97	21.106
HALKB	5,40	5,43	5,36	5,32	5,47	5,54	-0,37	4,63	0,32	13.358
TSKB	2,24	2,26	2,20	2,17	2,29	2,35	-3,03	9,57	1,11	6.272
TAVHL	20,00	20,18	19,71	19,41	20,48	20,95	-1,96	0,00	0,80	7.266
TKFEN	15,15	15,15	14,98	14,82	15,31	15,48	0,60	50,44	0,91	5.606
TCELL	15,15	15,24	15,06	14,96	15,34	15,52	-0,92	9,03	1,64	33.330
TUPRS	92,75	93,38	92,07	91,38	94,07	95,38	-0,38	0,00	2,40	23.226
THYAO	12,25	12,38	12,12	11,99	12,51	12,77	-2,00	0,00	0,38	16.905
TTKOM	7,69	7,74	7,60	7,51	7,83	7,97	-1,03	10,28	2,51	26.915
VAKBN	4,67	4,69	4,63	4,60	4,72	4,78	-0,64	3,24	0,41	18.239
YKBNK	2,98	2,97	2,93	2,89	3,01	3,05	-0,33	5,50	0,54	25.172

UYARI: Burada yer alan yatırım bilgi, yorum ve tavsiyeleri yatırım danışmanlığı kapsamında değildir. Yatırım danışmanlığı hizmeti; aracı kurumlar, portföy yönetim şirketleri, mevduat kabul etmeyen bankalar ile müşteri arasında imzalanacak yatırım danışmanlığı sözleşmesi çerçevesinde sunulmaktadır. Burada yer alan yorum ve tavsiyeler, yorum ve tavsiyede bulunanların kişisel görüşlerine dayanmaktadır. Bu görüşler mali durumunuz ile risk ve getiri tercihlerinize uygun olmayabilir. Bu nedenle, sadece burada yer alan bilgilere dayanılarak yatırım kararı verilmesi beklentilerinize uygun sonuçlar doğurmayabilir.

PİVOT DESTEK - DİRENÇ NOKTALARI

Pivot noktaları bir teknik analiz yöntemidir. İşlem yapılan enstrümanda destek ve direnç noktalarının belirlenmesinde kullanılır. Pivot noktaları sayesinde trendin deęiŐtięi noktalar, ayı piyasasından boęa piyasasına veya tam tersi boęa piyasasından ayı piyasasına geçiŐler tahmin edilebilir. Pivot hesaplamada en yüksek ve en düşük ve kapanıŐ fiyatları pivot belirlemede kullanılmaktadır. Pivot hesaplamada birçok hesaplama kullanılabilmekte olup bu analizde klasik yöntem kullanılmaktadır.

Pivot Noktası (PP) = (En Yüksek + En Düşük + KapanıŐ) / 3

1. Destek (S1) = (2*PP) – Yüksek

2. Destek (S2) = PP – (R1 – S1)

1. Direnç (R1) = (2*PP) – En Düşük

2. Direnç (R2) = PP + (R1 – S1)

GÜNLÜK PARA GİRİŐİ OLAN HİSSELER - İlk 5 Kurum (TL)

Sıra	Hisse	Kapanıő	Alıcılar Hacim	Satıcılar Hacim	Para Giriő
1	GARAN	9,22	242.558.800	-198.260.300	44.298.500
2	EKGYO	2,17	64.521.500	-56.337.040	8.184.460
3	TURSG	6,01	35.398.220	-27.637.590	7.760.630
4	KCHOL	18,45	36.376.940	-29.205.680	7.171.260
5	SAHOL	10,25	24.619.520	-17.993.270	6.626.250
6	BJKAS	3,88	23.205.800	-16.815.690	6.390.110
7	EREGL	11,60	58.120.360	-52.106.720	6.013.640
8	THYAO	12,25	80.238.670	-74.227.660	6.011.010
9	TKNSA	14,67	23.849.750	-18.108.170	5.741.580
10	TSGYO	4,38	13.724.060	-8.342.336	5.381.724
11	CEMAS	2,48	33.112.980	-28.119.440	4.993.540
12	TUPRS	92,75	54.546.200	-49.619.540	4.926.660
13	ODAS	3,54	25.779.430	-20.894.950	4.884.480
14	ALARK	6,75	21.447.680	-17.238.500	4.209.180
15	SILVR	4,71	12.378.620	-8.201.580	4.177.040
16	IHLGM	1,33	14.481.970	-10.580.860	3.901.110
17	KAREL	19,44	15.794.360	-12.027.110	3.767.250
18	KOZAL	77,50	31.304.420	-27.738.860	3.565.560
19	ISCTR	6,73	26.912.010	-23.469.090	3.442.920
20	KRDMD	5,05	53.794.360	-50.355.140	3.439.220
21	CCOLA	60,75	14.895.900	-11.497.270	3.398.630
22	GSDHO	2,29	10.148.040	-6.779.942	3.368.098
23	SASA	17,18	10.753.900	-7.657.400	3.096.500
24	KOZAA	13,22	17.512.430	-14.719.020	2.793.410
25	IPEKE	11,96	16.347.120	-13.577.600	2.769.520
26	ARCLK	28,04	23.128.460	-20.474.120	2.654.340
27	CIMSA	15,65	6.114.930	-3.541.626	2.573.304
28	TRGYO	3,75	7.334.847	-4.863.287	2.471.560
29	HALKB	5,40	39.882.060	-37.698.630	2.183.430
30	INDES	16,47	10.134.830	-8.001.655	2.133.175
31	TEKTU	1,98	13.024.060	-10.930.190	2.093.870
32	TOASO	29,48	15.348.220	-13.323.430	2.024.790
33	PGSUS	63,55	44.161.180	-42.225.690	1.935.490
34	ECILC	7,09	8.312.640	-6.426.943	1.885.697
35	ISDMR	8,54	7.608.446	-5.753.074	1.855.372
36	BERA	13,40	5.636.147	-3.799.273	1.836.874
37	VAKFN	3,97	5.713.096	-4.083.277	1.629.819
38	DMSAS	6,53	4.013.797	-2.407.401	1.606.396
39	KARTN	2.919,00	8.944.867	-7.350.037	1.594.830
40	FADE	6,28	5.515.979	-3.969.784	1.546.195

UYARI: Burada yer alan yatırım bilgi, yorum ve tavsiyeleri yatırım danışmanlığı kapsamında değildir. Yatırım danışmanlığı hizmeti; aracı kurumlar, portföy yönetim şirketleri, mevduat kabul etmeyen bankalar ile müşteri arasında imzalanacak yatırım danışmanlığı sözleşmesi çerçevesinde sunulmaktadır. Burada yer alan yorum ve tavsiyeler, yorum ve tavsiyede bulunanların kişisel görüşlerine dayanmaktadır. Bu görüşler mali durumunuz ile risk ve getiri tercihlerinize uygun olmayabilir. Bu nedenle, sadece burada yer alan bilgilere dayanılarak yatırım kararı verilmesi beklentilerinize uygun sonuçlar doğurmayabilir.

GÜNLÜK PARA ÇIKIŐI OLAN HİSSELER - İlk 5 Kurum (TL)

Sıra	Hisse	Kapanıő	Alıcılar Hacim	Satıcılar Hacim	Para Çıkıőı
1	SKBNK	1,42	30.380.170	-53.808.340	-23.428.170
2	TSKB	2,24	34.659.240	-48.859.910	-14.200.670
3	PETKM	4,23	58.108.340	-70.329.220	-12.220.880
4	GSRAY	4,12	42.299.880	-53.600.680	-11.300.800
5	DOHOL	2,62	72.570.460	-83.501.780	-10.931.320
6	ASELS	17,83	30.535.260	-41.380.300	-10.845.040
7	PEKGY	2,41	16.594.850	-26.997.420	-10.402.570
8	SISE	6,89	58.528.580	-68.711.200	-10.182.620
9	DOCO	504,00	17.679.870	-25.316.950	-7.637.080
10	GUBRF	49,80	27.709.340	-34.991.340	-7.282.000
11	SELEC	15,16	48.160.220	-54.280.580	-6.120.360
12	AEFES	21,86	13.473.410	-19.274.750	-5.801.340
13	AKBNK	6,25	42.571.500	-48.196.250	-5.624.750
14	VERTU	9,82	9.873.289	-14.805.320	-4.932.031
15	DOAS	28,00	11.074.550	-15.552.300	-4.477.750
16	SRVGY	59,50	5.644.070	-9.986.880	-4.342.810
17	ZOREN	2,70	15.047.210	-19.196.540	-4.149.330
18	PRKAB	13,13	7.275.320	-10.846.870	-3.571.550
19	ALBRK	1,70	10.517.290	-13.834.990	-3.317.700
20	BIMAS	69,70	36.921.880	-40.203.270	-3.281.390
21	HLGYO	2,99	6.436.374	-9.689.960	-3.253.586
22	KARSN	3,01	9.610.126	-12.764.250	-3.154.124
23	IZMDC	19,67	6.734.801	-9.714.679	-2.979.878
24	TTKOM	7,69	15.743.070	-18.679.660	-2.936.590
25	AKCNS	15,65	6.196.682	-8.908.663	-2.711.981
26	RTALB	42,58	7.645.370	-10.309.480	-2.664.110
27	FENER	34,20	11.354.800	-13.931.350	-2.576.550
28	CELHA	20,94	3.445.198	-5.888.746	-2.443.548
29	POLHO	3,84	5.530.796	-7.654.980	-2.124.184
30	SARKY	7,75	5.541.406	-7.634.943	-2.093.537
31	IHYAY	1,19	7.241.642	-9.299.712	-2.058.070
32	VKGYO	3,69	5.905.967	-7.943.642	-2.037.675
33	RYSAS	10,78	4.542.426	-6.564.709	-2.022.283
34	DEVA	24,02	9.340.242	-11.245.440	-1.905.198
35	OTKAR	246,60	15.488.050	-17.349.120	-1.861.070
36	SEKFK	4,41	2.639.935	-4.487.003	-1.847.068
37	ALGYO	20,32	9.309.836	-11.137.630	-1.827.794
38	BFREN	1.390,00	8.159.745	-9.923.865	-1.764.120
39	KLGYO	2,49	2.938.405	-4.571.129	-1.632.724
40	BIZIM	16,10	2.732.360	-4.206.024	-1.473.664

UYARI: Burada yer alan yatırım bilgi, yorum ve tavsiyeleri yatırım danışmanlıđı kapsamında deđildir. Yatırım danışmanlıđı hizmeti; aracı kurumlar, portföy yönetim şirketleri, mevduat kabul etmeyen bankalar ile müşteri arasında imzalanacak yatırım danışmanlıđı sözleşmesi çerçevesinde sunulmaktadır. Burada yer alan yorum ve tavsiyeler, yorum ve tavsiyede bulunanların kişisel görüşlerine dayanmaktadır. Bu görüşler mali durumunuz ile risk ve getiri tercihlerinize uygun olmayabilir. Bu nedenle, sadece burada yer alan bilgilere dayanılarak yatırım kararı verilmesi beklentilerinize uygun sonuçlar doğurmayabilir.

İNDİKATÖR BİLGİLENDİRMEŐİ

RSI: Göreceli güç indeksi anlamına gelir, 0 ve 100 arasında deęişen deęerler verir. RSI genellikle 70 çizgisi ve üzerindeyse fiyatlar aşırı yüksek, 30 çizgisi ve altındaysa aşırı düşük olarak deęerlendirilir. RSI trend yönünü belirlemekte de yardımcıdır. RSI'nın 30 çizgisinin altına düşüp tekrar yükselmeye başlaması durumunda alım sinyali olarak, 70 çizgisinin üzerine çıkıp tepe yaptıktan sonra aşağı dönmesi durumunda satım sinyali olarak deęerlendirilir.

MOMENTUM: Göstergede 100 referans çizgisi olarak alınır. Göstergenin referans çizgisinin altında harekete başlaması "SAT", referans çizgisinin üzerine çıkması "AL" sinyali olarak deęerlendirilir. Momentumun aşırı satış bölgesinden dönüş eğiliminde olması kısa vadede düşüşün tamamlandığını, momentumun belirli bir tepe yapıp aşağı doğru dönmesi, fiyatlardaki artış hızının yavaşladığını ve fiyatların bir süre sonra gerilemeye başlayacağını gösterir. Gösterge 115 çizgisinin üzerindeyken aşırı alım bölgesinde, 85 çizgisinin altındayken aşırı satım bölgesinde olarak yorumlanır.

STOCHASTIC: Stochastic göstergesi "0" ile "100" rakamları arasında dalgalanma gösterir. Gösterge 80'nin üzerine yükseldiğinde aşırı yüksek fiyatları (SAT sinyali), 20'nin altına gerilediğinde ise aşırı düşük fiyatları (AL sinyali) olarak deęerlendirilir. Stochastic trendlerin yönünün sonlanabileceęi noktaları tahmin etmekte kullanılır. Ayrıca tek başına alım-satım sinyalleri için de kullanılmaktadır.

MACD: Orta vadeli göstergelerin en önemlilerinden olan MACD, trend takip edici bir göstergedir. MACD hesaplanırken 12 günlük üssel hareketli ortalamadan 26 günlük üssel hareketli ortalama çıkarılır. Matematiksel olarak iki ayrı hareketli ortalamanın farkını yansıttığından dolayı MACD göstergesinin ortasından 0 (sıfır) eksenini geçmektedir. MACD göstergesinin 9 günlük deęerlerinden oluşan ve TRIGGER adı verilen ikinci hareketli ortalama göstergenin ikinci eğrisini oluşturur ve kesikli çizgiler ile gösterilir. MACD çizgisi kesikli sinyal çizgisini yukarıdan aşağıya doğru kestiğinde "SAT", aşağıdan yukarıya doğru kestiğinde ise "AL" sinyali olarak yorumlanır.

UYARI: Burada yer alan yatırım bilgi, yorum ve tavsiyeleri yatırım danışmanlığı kapsamında deęildir. Yatırım danışmanlığı hizmeti; aracı kurumlar, portföy yönetim şirketleri, mevduat kabul etmeyen bankalar ile müşteri arasında imzalanacak yatırım danışmanlığı sözleşmesi çerçevesinde sunulmaktadır. Burada yer alan yorum ve tavsiyeler, yorum ve tavsiyede bulunanların kişisel görüşlerine dayanmaktadır. Bu görüşler mali durumunuz ile risk ve getiri tercihlerinize uygun olmayabilir. Bu nedenle, sadece burada yer alan bilgilere dayanılarak yatırım kararı verilmesi beklentilerinize uygun sonuçlar doğurmayabilir.

PİRAMİT MENKUL KIYMETLER A.Ő.

Gümüşsuyu Mah. İnönü Cad. Işık Apt. No:53 Kat:5 Daire 9-10 Taksim/İstanbul
Tel: 0212 293 95 00 Faks: 0212 293 95 60

Şişli Şubesi

Halaskargazi Cad. No:111 D:4 Kat:1 Şişli/İstanbul
Tel: 0212 395 32 33 Faks: 0212 230 81 15

Balıkesir İrtibat Bürosu

Eski Kuyumcular Mahallesi, Mekik Sokak, Korkmaz İş Hanı No: 18 Balıkesir
Tel: 0266 245 91 21 Faks: 0266 245 23 34

Sevgül DÜZGÜN
Araştırma Müdürü
212 3953213

sevgul.duzgun@piramitmenkul.com.tr