



## HAFTALIK TEKNİK TAKİP LİSTESİ (23 -27 KASIM 2020)

	20.11.2020	Haftalık Satım Seviyesi	Stop-Loss	Haftalık Getiri Potansiyeli	F/K	PD/DD	Piyasa Değ. Mn TL	Aylık Fiyat Değ.(%)	Son Bir Yıllık Getiri (%)
ALARK	6,64	7,25	6,47	9,19	9,44	1,61	2.888	8,29	39,52
ASELS	18,35	20,00	17,93	8,99	9,61	2,59	41.838	0,94	90,75
IPEKE	12,34	13,50	12,05	9,40	7,72	2,26	3.206	0,57	82,81
NETAS	20,40	22,50	20,00	10,29	0,00	1,93	1.323	-9,65	100,39
SOKM	12,08	13,20	11,84	9,27	0,00	82,43	7.392	-6,07	23,52
TAVHL	18,44	20,00	17,90	8,46	0,00	0,73	6.699	19,90	-29,26
TCELL	16,10	17,44	15,90	8,32	9,60	1,75	35.420	-5,52	19,88
TKFEN	14,91	16,30	14,65	9,32	49,64	0,90	5.517	-4,36	-16,50
TUPRS	89,10	96,50	87,50	8,31	0,00	2,31	22.312	10,41	-29,29
ZOREN	2,71	2,96	2,66	9,23	0,00	3,29	5.420	-1,09	105,30

## Yeni haftanın gündeminde;

- **23 Kasım Pazartesi** Türkiye; Yabancı Turist Sayısı ABD, Euro Bölgesi, Almanya, İngiltere; Öncü PMI verileri
- **24 Kasım Salı** Almanya; Büyüme Türkiye; Kapasite Kullanım Oranı ve Reel Kesim Güven Endeksi
- **25 Kasım Çarşamba** ABD; Öncü Büyüme, Dayanıklı Mal Siparişleri, Mal Ticaret Dengesi, Yeni Konut Satışları, Michigan Tüketici Güven Endeksi
- **26 Kasım Perşembe** Türkiye; TCMB PPK Toplantı Özeti ABD; Haftalık İşsizlik Başvuruları, FOMC Toplantı Tutanakları Euro Bölgesi; AMB Toplantı Tutanakları
- **27 Kasım Cuma** Türkiye; Ekonomik Güven Endeksi Japonya; TÜFE

-Yeni haftada küresel piyasaların odağında Kovid-19 vaka sayıları, alınacak önlemler ve aşı ile ilgili haber akışları olacak. Pazartesi günü Kovid-19 salgınının merkezi haline gelen Avrupa ve ABD'den öncü PMI verilerini takip edeceğiz. Salı günü ise Almanya'dan gelecek olan GSYİH verisi piyasaların odağında olacak. Çarşamba günü ABD'den büyüme öncü dayanıklı mal siparişleri ve mal ticaret dengesi ve konut verileri piyasaların odağında olacak. Perşembe günü ise her hafta takip ettiğimiz haftalık işsizlik Başvuruları verileri ve Fed ve Avrupa Merkez Bankası toplantı tutanakları yakından takip edilecek.

- Yurtiçinde ise, Türkiye Cumhuriyet Merkez Bankası Para Politikası Toplantısı'nın ardından ekonomik reform kapsamında gerçekleştirilecek yeni adımlar piyasaların takibinde olacak. Artan vaka sayıları bağlamında Kovid-19 salgınına karşı alınacak tedbirler de önemli olacak. Makro ekonomik veri akışına dair ise Pazartesi açıklanacak olan yabancı turist sayısı verisi, Salı günü ise RKE ve Kapasite Kullanım Oranı verileri, Perşembe TCMB PPK Toplantı Özeti, Cuma günü ise Ekonomik Güven Endeksi verisi önemli olacak.

## Geçtiğimiz Hafta Ne Oldu?

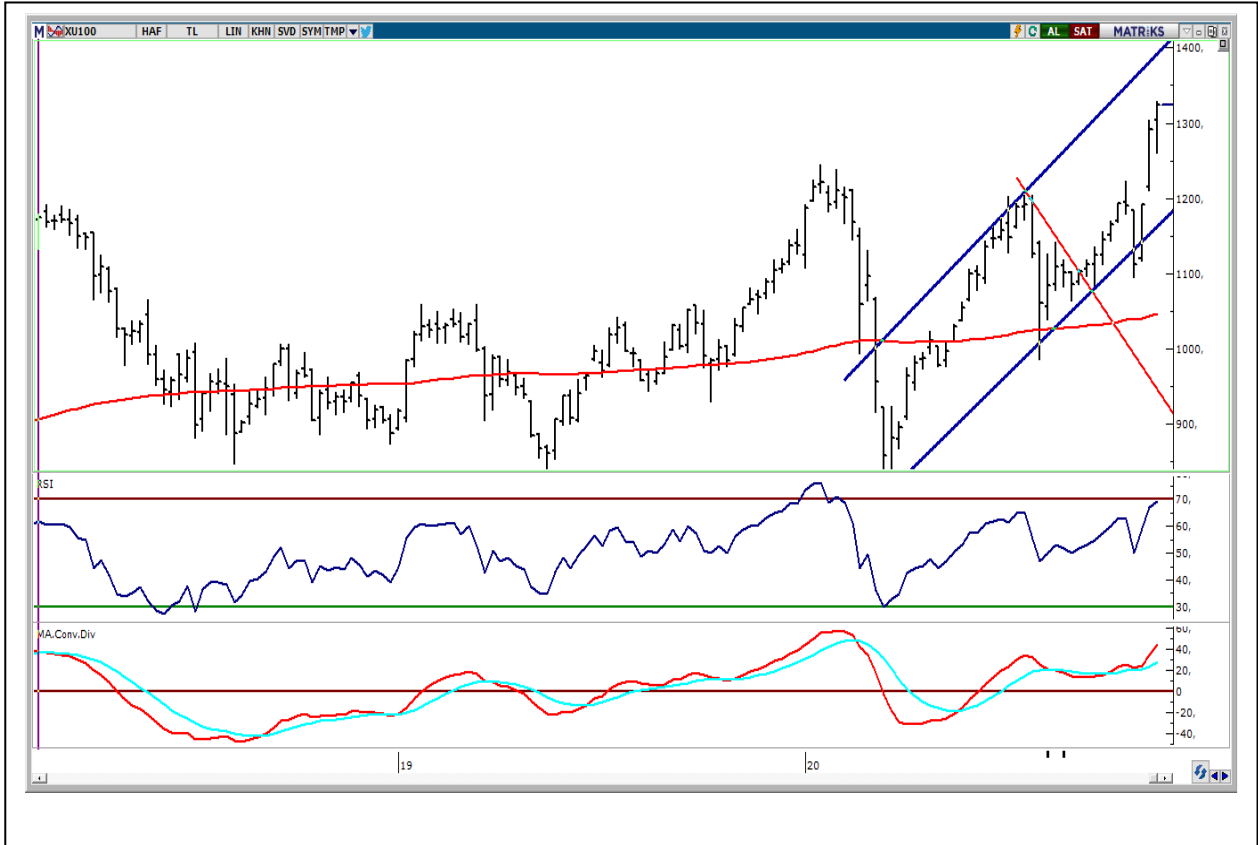
- Küresel piyasalar geride bıraktığımız haftaya aşı konusunda olumlu gelişmeleri pozitif fiyatlayarak başladı. Kovid-19 vaka sayıları ile beklentileri karşılayamayan makro ekonomik veriler ile küresel borsalarda ekonomideki toparlanmaya ilişkin kaygıların ön plana çıktığı hafta ortasında risk iştahında gerilemeye şahit olduk. ABD'de Perşembe günü açıklanan verilere göre, haftalık işsizlik maaşı başvurusunda bulunanların sayısı, 14 Kasım ile biten haftada 742 bin seviyesine çıkarak piyasa beklentilerinin aksine yükseliş kaydetti.

- Yurtiçi piyasalarda ise haftanın odak noktasında Türkiye Cumhuriyet Merkez Bankası (TCMB) Para Politikası toplantısı bulunuyordu. TCMB, politika faizini piyasa beklentisi paralelinde %10,25'ten %15'e çıkardı. TCMB'nin tüm fonlamanın bir hafta vadeli haftalık repo faizi üzerinden yapılmasına karar vererek sadeleşmeye gitmesi ile yaklaşık 2 hafta öncesine kadar 500bp'ın üzerinde seyreden Türkiye'nin CDS primi alınan kararların ardından 369bp'a kadar geriledi. TCMB toplantısı öncesinde 7,70 seviyelerinde hareket eden dolar/TL kuru, kararın ardından ilk tepki olarak 7,51'i test ettikten sonra haftayı 7,60'ın üzerinde kapattı. Haftanın son işlem gününde de Türkiye Cumhuriyet Merkez Bankası haftalık swap işlemlerinde kullanılan TL faizini %13,25'ten %15'e yükselterek sadeleşme adımlarını sürdürdü. Yurt içinde ayrıca tüketici güven endeksi takip edildi. Tüketici güven endeksi, kasım ayında bir önceki aya göre %2,2 oranında azaldı; ekim ayında 81,9 olan endeks, kasım ayında 80,1 olarak gerçekleşti.

## BIST-100 HAFTALIK TEKNİK GÖRÜNÜM

BIST100 endeksi haftalık bazda %2,53 oranında yükseliş ile Cuma günkü işlemleri 1.323,95 puandan tamamladı. Endekste bir önceki hafta bankacılık sektörü öncülüğünde başlayan yükselen trend geçtiğimiz haftada etkisini sürdürdü. Endeksin, haftalık hareket bandı 1.259-1.328 aralığında gerçekleşti. Endekste yeni tarihi rekor seviyesi 1.328 puana yükselirken orta vadeli yeni bir yükselen trendin etkisine girildi. Endekste yeni haftada 1.300 desteği üzerinde kalınması yükselen trendin devam etmesi için önemli. Haftalık bazda 1.300 üzerinde güç kazancının ve kapanışların devam etmesi halinde 1.335 ve 1.350 dirençleri hedef olabilir. Endeksin kısa vadeli teknik göstergelerinde aşırı alım bölgelerinde bulunmaktadır. Orta vadeli teknik göstergesi MACD AL konumunu güçlendirdi. Endeks dolar bazında ise haftalık %3,04 oranında yükselerek, 1,73 centten kapattı. Endeksin yeni haftada 1,70 cent üzerinde kalması halinde 1,75 cent ve 200 haftalık AO 1,82 cent hedef olabilir.

## BIST100 Grafiği Haftalık Grafik



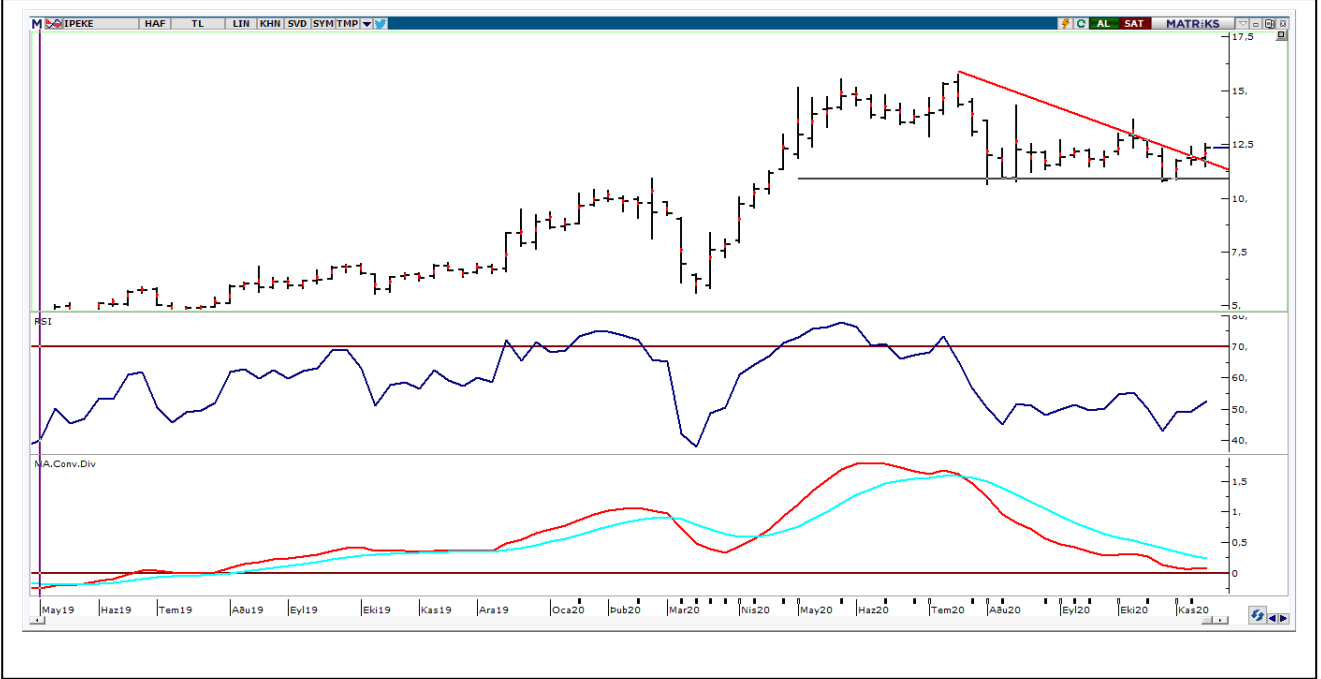
**1-) ALARK:** Geçtiğimiz hafta 6,42-6,87 bandında hareket eden hisse Cuma gününü 6,64'ten kapattı. Orta vadeli yükselen kanalda hareket eden hissede kanal desteği ve 5 haftalık AO'sının yaklaştığı 6,47 üzerinde kapanışların devam etmesi halinde 6,85, 7,00 ve 7,25 dirençleri test edilebilir. Haftalık bazda 6,47 stop-loss olarak alınabilir.



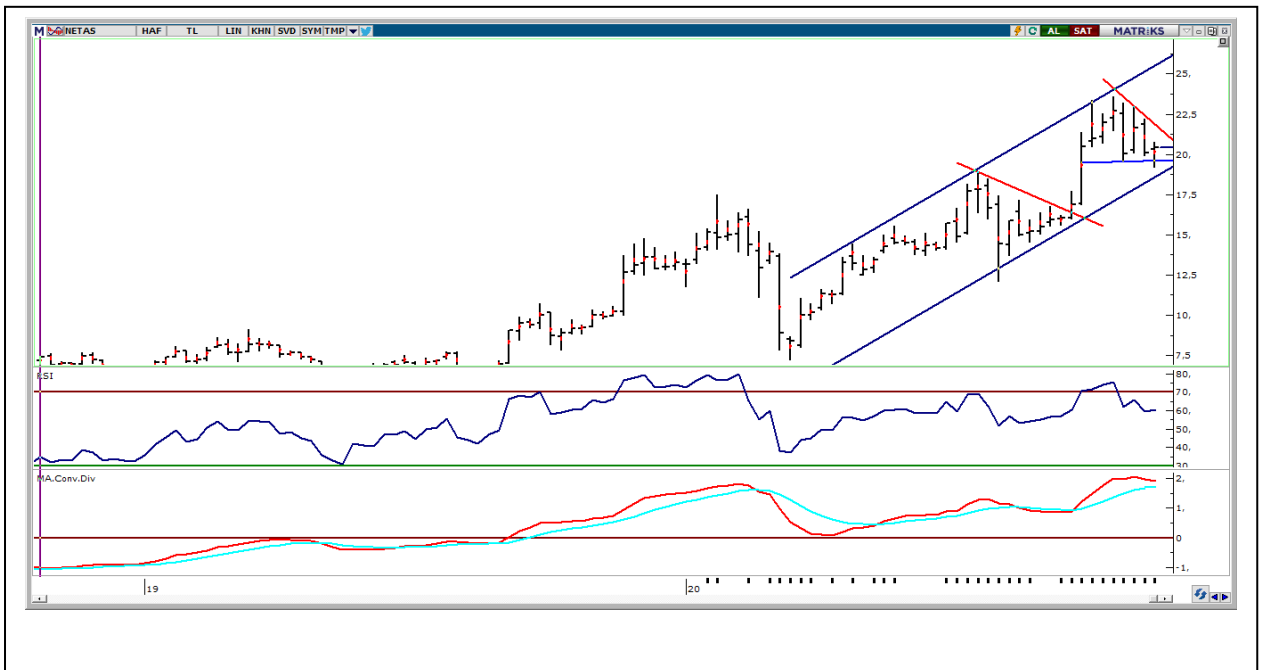
**2-)ASELS:** Orta vadeli yükselen kanal hareket eden hisse Cuma günkü işlemleri 18,35'den kapattı. Haftalık bazda 17,93'e yükselen 5 haftalık AO'sının korunması yükselen trendin devam etmesi için önemli. Eylül ayından gelen alçalan trendin üzerinde ikinci haftada kalması orta vadeli yön açısından olumlu. Hissede 17,93 kırılmadığı sürece pozitif görüntü 18,90, 19,50 ve 20,00 dirençlerine doğru devam edebilir. Haftalık bazda 17,93 stop- loss olarak alınabilir.



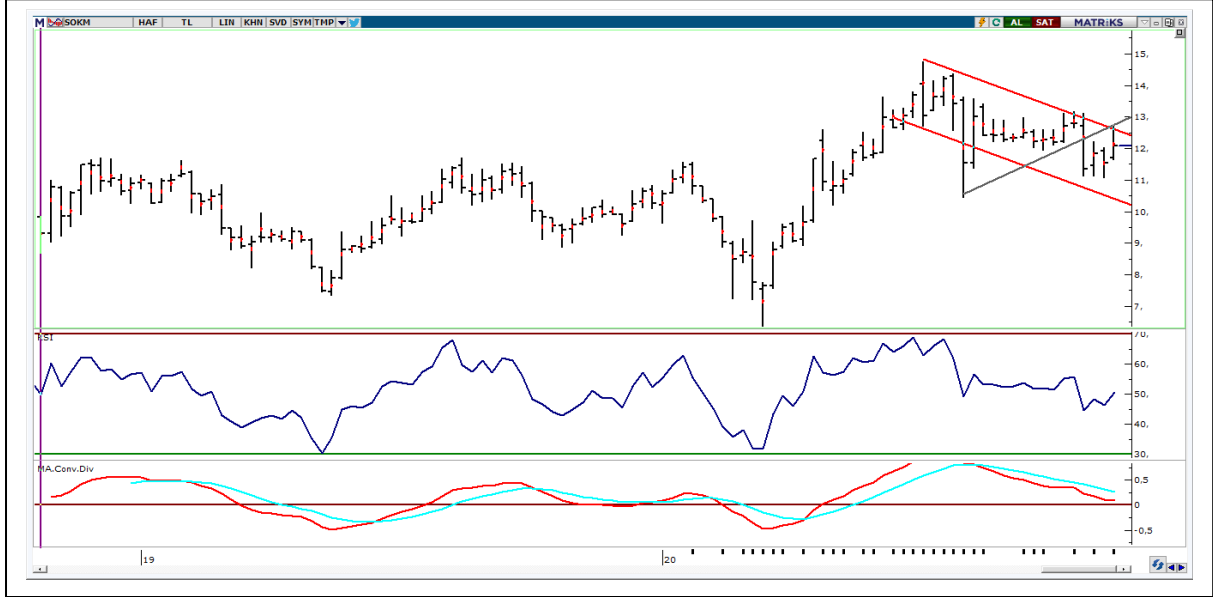
**3-)IPEKE:** Geçtiğimiz hafta 11,45-12,57 bandında hareket eden hisse, Cuma gününü pozitif görünümü olarak 12,34'den kapattı. Cuma günü gelen alımlarla Temmuz ayında 15,78'in görülmesi ile başlayan alçalan trendin üzerine yükseldi. Öte yandan 5-22 günlük ağırlıklı ortalamaların üzerinde kapatması teknik açıdan olumlu. Yeni haftada 12,05 (22 günlük AO) üzerinde güç kazancının sürmesi halinde 15,60 ve 13,50 dirençleri hedeflenebilir. Haftalık bazda 12,05 stop-loss olarak alınabilir.



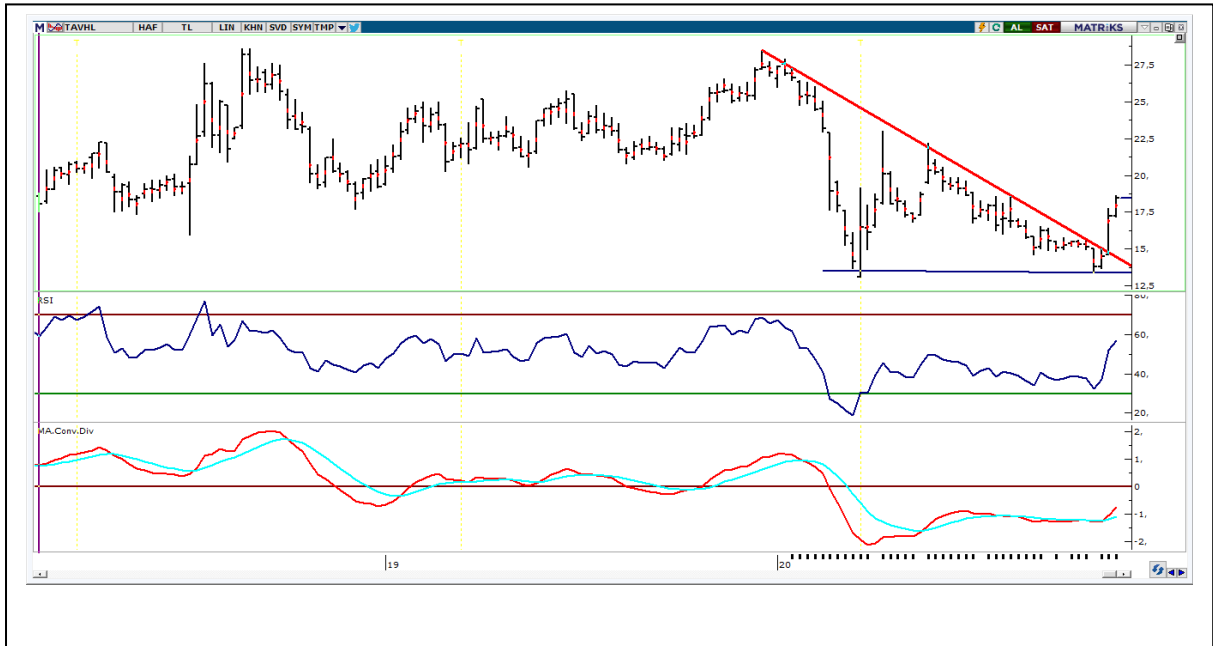
**4-)NETAS:** Geçtiğimiz hafta 19,18-20,40 bandında hareket eden hisse, orta vadeli yükselen kanalda hareketini sürdürmektedir. Cuma günkü işlemleri pozitif görünümü olarak 20,40'dan kapattı. Hissede 5 haftalık AO'sın 20,66'ın geçilmesi halinde yükselen trendin etkisine girebilir. Yeni haftada 20,66 üzerinde ise 21,50(alçalan trend) ve 22,50 yeni dirençler olabilir. Haftalık bazda stop-loss olarak 20,00 izlenebilir.



**5-)SOKM:** Haftayı 12,08'den kapatan hisse geçtiğimiz hafta 11,66-12,77 bandında hareket etti. Yeni haftada 5 haftalık AO'sı (11,84) üzerinde kalınması ve 22 haftalık AO (12,30) üzerine yerleşme olması halinde yükseliş trendi başlayabilir. Temmuz ayından gelen alçalan trendin kırılması için de 12,30-12,50 bandının kırılması gerekmektedir. Bu bant üzerinde hedef 13,20 olabilir. Haftalık bazda seviye 11,84 stop-loss alınabilir.



**6-)TAVHL:** Yükselen trendin etkisine giren hisse haftalık bazda 17,15-18,66 aralığında hareket etti. Hissede Aralık 2019'dan gelen alçalan trendinin üzerinde 2.haftada kalınması teknik açıdan olumlu. Bir önceki haftanın tepe noktası olan 17,77 üzerinde kalınması pozitif görüntünün devamı için önemli. Yeni haftada 17,90 stop-loss noktası üzerinde kalınması halinde 19,66 (100 haftalık AO) ve 20,00 hedef dirençler olabilir.



**7-)TCELL:** Geçtiğimiz haftayı 16,10'dan kapattı. Son dört haftadır 16,30 direncini hedefleyen hisse bu seviyeyi kırması halinde yeni bir yükselen trendin etkisine girebilir. Aşağı yönde ise 5 haftalık AO'sı kestiği 15,95 yönün negatife dönmemesi için önemli. Hissede 16,30 üzerinde kapanışlarda 16,45, 16,85 ve 17,44 seviyeleri hedeflenebilir.



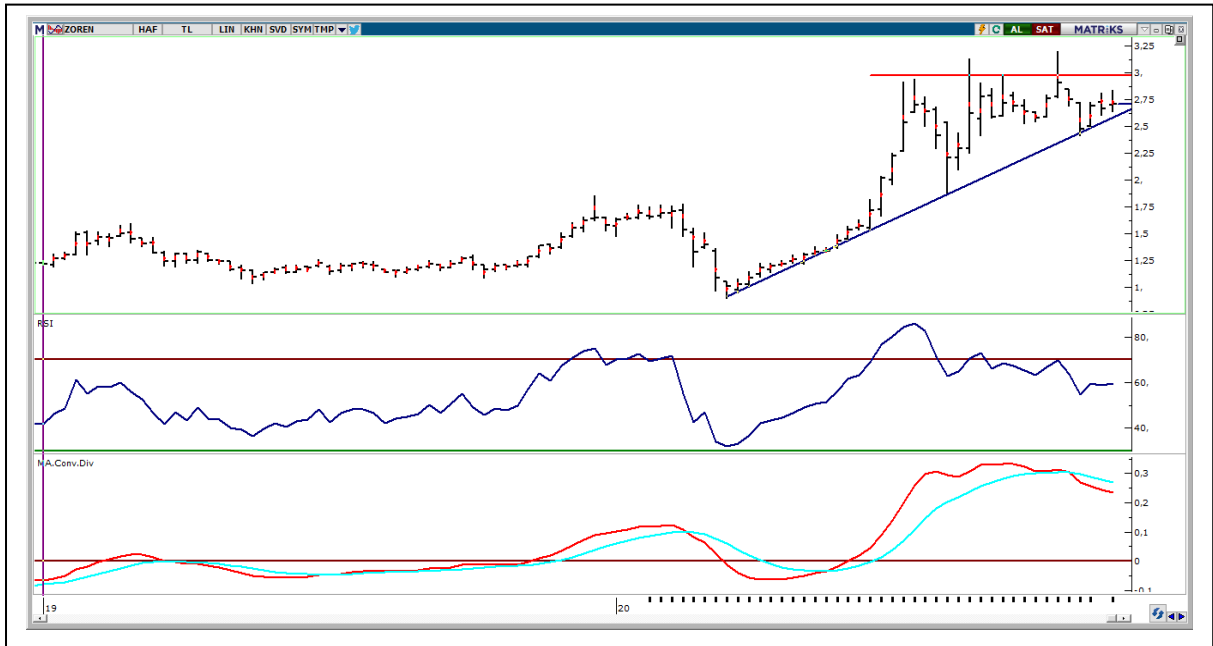
**8-)TKFEN:** Hisse Cuma günkü işlemleri 14,91'den kapattı. Hissenin 22 haftalık AO'sı 14,79 üzerinde kapatması teknik açıdan olumlu. Yeni haftada 22 ve 50 haftalık AO'larının yaklaştığı 14,80'nin trend yönünde önemli olduğunu düşünüyoruz. Bu seviyenin üzerinde kalınması halinde 100 haftalık AO'sı 16,30 hedefe girebilir. Haftalık grafikte orta vadeli gösterge MACD'nin sıfır çizgisi üzerinde alım konumuna yaklaşmış olması olumlu. Hissede 14,65 stop-loss olarak izlenebilir.



**9-)TUPRS:** Geçtiğimiz hafta 85,60-91,25 bandında hareket eden hisse Cuma günkü işlemleri 89,10'dan kapattı. Son iki haftadır 5 ve 22 haftalık AO'ların üzerinde kapatılması orta vadeli yön açısından olumlu. Hissede haftalık bazda 87,50 stop-loss üzerinde kalınması halinde 91,50 ve 92,90 dirençleri gündeme gelebilir. Bu iki seviye üzerinde ise 94,00 ve 96,50 seviyeleri sonraki dirençleri oluşturmaktadır.



**10-)ZOREN:** Geçtiğimiz hafta 2,64-2,84 bandında hareket etti. Cuma günkü işlemleri 2,71'den kapattı. Hissede hafta 5 haftalık AO desteğinin (2,66) korunması halinde yeni haftada 2,85, 2,96 ve 3,05 dirençleri gündeme gelebilir. Hissede temmuz ayında bu yana hedeflenen 3,00 -3,05 bölgesi orta vadeli önemli direnç bölgesini oluşturmaktadır. Yeni bir yükselen trendin başlaması için bu bölge üzerine yerleşme olması önem arz etmektedir. Aşağı yönde 2,66 stop-loss noktası olarak izlenebilir.





**HAFTALIK PARA GİRİŞİ OLAN HİSSELER - İlk 5 Kurum ( TL)**

Sıra	Hisse	Kapanış	Alıcılar Hacim	Satıcılar Hacim	Para Girişi
1	GARAN	9,45	1.594.687.000	-1.408.160.000	186.527.700
2	PETKM	4,04	179.628.100	-71.937.260	107.690.800
3	KRDMD	4,81	261.482.700	-189.944.000	71.538.670
4	KCHOL	19,50	176.965.200	-121.979.900	54.985.310
5	TTKOM	8,10	135.854.200	-82.487.790	53.366.380
6	TCELL	16,10	255.868.400	-209.936.400	45.931.970
7	YKBNK	3,09	371.276.900	-332.434.800	38.842.140
8	TTRAK	144,30	99.665.660	-61.650.880	38.014.790
9	KOZAA	13,69	100.865.400	-63.495.550	37.369.900
10	SAHOL	10,81	149.515.200	-114.640.400	34.874.850
11	TSKB	2,22	101.608.300	-69.663.390	31.944.900
12	HALKB	5,42	85.913.670	-55.109.490	30.804.180
13	EKGYO	1,93	209.480.700	-180.747.900	28.732.740
14	THYAO	11,88	253.225.100	-227.015.200	26.209.940
15	MAVI	46,32	65.746.780	-42.782.430	22.964.350
16	SOKM	12,08	57.312.000	-36.287.130	21.024.870
17	GUBRF	45,72	122.655.400	-102.006.600	20.648.900
18	AKBNK	6,50	297.297.000	-280.153.000	17.144.030
19	DOCO	416,70	90.539.350	-73.718.940	16.820.410
20	ASELS	18,35	79.573.940	-62.811.790	16.762.150
21	PGSUS	55,70	91.664.190	-75.591.060	16.073.130
22	ARCLK	29,44	76.193.680	-60.882.960	15.310.720
23	TKFEN	14,91	54.317.250	-42.977.070	11.340.180
24	KOZAL	79,75	60.668.960	-49.359.850	11.309.110
25	VAKBN	4,86	142.643.100	-132.014.000	10.629.100
26	BSOKE	2,62	19.490.820	-9.701.662	9.789.158
27	ALBRK	1,77	27.992.580	-18.762.620	9.229.958
28	YATAS	11,19	39.870.520	-30.715.220	9.155.306
29	ISFIN	3,84	31.924.920	-23.718.110	8.206.808
30	TUPRS	89,10	204.286.200	-196.096.200	8.190.032
31	AVGYO	3,59	20.360.390	-12.310.260	8.050.130
32	RYSAS	8,55	23.524.970	-15.495.190	8.029.777
33	MPARK	19,18	65.313.620	-57.451.050	7.862.572
34	HLGYO	2,64	24.257.640	-16.895.730	7.361.908
35	YYAPI	1,39	22.662.930	-15.984.960	6.677.976
36	TRGYO	3,60	21.669.470	-15.497.610	6.171.866
37	CEMAS	2,47	42.398.220	-36.536.750	5.861.472
38	CLEBI	86,35	18.269.070	-12.662.590	5.606.474
39	TAVHL	18,44	82.935.780	-77.340.620	5.595.160
40	ZOREN	2,71	43.152.010	-37.852.320	5.299.692

**HAFTALIK PARA ÇIKIŞI OLAN HİSSELER - İlk 5 Kurum ( TL)**

Sıra	Hisse	Kapanış	Alıcılar Hacim	Satıcılar Hacim	Para Çıkışı
1	MGROS	40,68	123.124.200	-203.788.200	-80.664.060
2	MARTI	2,60	50.644.690	-82.718.950	-32.074.260
3	PEKGY	2,50	32.792.240	-58.168.780	-25.376.540
4	INDES	16,55	30.744.050	-54.287.670	-23.543.630
5	EREGL	11,36	87.706.060	-109.903.800	-22.197.780
6	ISCTR	6,82	216.816.500	-238.354.000	-21.537.540
7	SKBNK	1,51	74.588.350	-91.968.550	-17.380.200
8	ODAS	3,53	64.976.980	-75.939.300	-10.962.320
9	DOHOL	2,56	62.411.270	-73.370.350	-10.959.080
10	ULKER	22,50	38.980.190	-49.390.460	-10.410.270
11	IPEKE	12,34	30.099.630	-40.336.410	-10.236.780
12	SISE	7,02	144.636.700	-154.136.300	-9.499.600
13	MEPET	3,26	16.996.900	-26.264.600	-9.267.706
14	BIMAS	69,60	126.398.100	-135.032.700	-8.634.560
15	TLMAN	32,40	12.668.590	-20.535.910	-7.867.322
16	BIZIM	15,79	26.822.380	-34.426.930	-7.604.550
17	AGHOL	22,26	20.231.700	-27.210.420	-6.978.714
18	DAGI	9,26	22.634.720	-29.603.270	-6.968.554
19	IHYAY	1,16	19.047.840	-26.000.380	-6.952.540
20	ECILC	6,89	37.325.320	-44.199.760	-6.874.444
21	TOASO	29,22	65.172.490	-71.935.120	-6.762.632
22	BRISA	17,90	19.572.030	-26.168.830	-6.596.798
23	VKGYO	3,85	17.067.510	-23.341.780	-6.274.272
24	CCOLA	61,00	84.488.810	-90.742.430	-6.253.624
25	ENJSA	9,94	43.654.610	-49.901.180	-6.246.576
26	KARSN	2,98	19.744.390	-25.898.030	-6.153.634
27	SELEC	9,48	14.472.360	-20.614.790	-6.142.436
28	DYOBY	11,34	8.484.116	-14.051.940	-5.567.820
29	FROTO	117,00	51.204.420	-56.620.850	-5.416.428
30	KLGYO	2,36	27.537.440	-32.944.330	-5.406.892
31	ALGYO	17,05	6.573.548	-11.944.180	-5.370.629
32	BFREN	1.132,00	16.373.880	-21.590.030	-5.216.148
33	TURSG	6,02	60.975.040	-66.168.000	-5.192.956
34	AKSEN	7,17	27.144.080	-32.042.570	-4.898.482
35	KONTR	17,80	8.231.205	-12.860.000	-4.628.794
36	OZGYO	2,33	14.271.500	-18.807.180	-4.535.673
37	KUTPO	40,04	25.332.800	-29.681.760	-4.348.962
38	NETAS	20,40	9.632.115	-13.818.490	-4.186.378
39	OZBAL	7,15	5.390.972	-9.496.888	-4.105.916
40	SKTAS	5,36	26.757.970	-30.832.320	-4.074.346

**23 Kasım Pazartesi**

Ülke	TSİ	Veri	Dönem	Beklenti	Önceki
Türkiye	10:00	Tarımsal Girdi Fiyat Endeksi (Aylık)	Eyl		1,43%
Türkiye	10:00	Tarımsal Girdi Fiyat Endeksi (Yıllık)	Eyl		8,11%
Türkiye	11:00	Yabancı Ziyaretçi Sayısı	Eki		2,2M
Almanya	11:30	İmalat PMI - Öncü	Kas	55,1	58,2
Almanya	11:30	Hizmet PMI - Öncü	Kas	49,2	49,5
Almanya	11:30	Bileşik PMI - Öncü	Kas	53,2	55
Euro Bölgesi	12:00	İmalat PMI - Öncü	Kas	53,1	54,8
Euro Bölgesi	12:00	Hizmet PMI - Öncü	Kas	47	50
Euro Bölgesi	12:00	Bileşik PMI - Öncü	Kas	49,3	46,9
İngiltere	12:30	İmalat PMI - Öncü	Kas		53,7
İngiltere	12:30	Hizmet PMI - Öncü	Kas		51
İngiltere	12:30	Bileşik PMI - Öncü	Kas		50,5
ABD	17:45	İmalat PMI - Öncü	Kas	53,4	53,4
ABD	17:45	Hizmet PMI - Öncü	Kas	54,6	56,9
ABD	17:45	Bileşik PMI - Öncü	Kas		56,3

**24 Kasım Salı**

Ülke	TSİ	Veri	Dönem	Beklenti	Önceki
Almanya	10:00	GSYİH	3. Çeyrek	-10,10%	8,20%
Almanya	10:00	GSYİH (Yıllık)	3. Çeyrek	-11,70%	-4,30%
Türkiye	10:00	Kapasite Kullanım Oranı	Kas		75,40%
Türkiye	10:00	Reel Kesim Güven Endeksi	Kas		108,1
Almanya	12:00	IFO İş Ortamı Endeksi	Kas		92,7
ABD	16:30	Philadelphia Fed İmalat Dışı Aktivite	Kas		16
ABD	18:00	CB Tüketici Güven Endeksi	Kas	98	100,9

**25 Kasım Çarşamba**

Ülke	TSİ	Veri	Dönem	Beklenti	Önceki
Euro Bölgesi	12:00	AMB Finansal İstikrar Raporu			
ABD	16:30	GSYİH - Öncü	3. Çeyrek	33,20%	33,10%
ABD	16:30	Dayanıklı Mal Siparişleri - Öncü (Aylık)	Eki		1,90%
ABD	16:30	Mal Ticaret Dengesi - Öncü	Eki		79,4B
ABD	18:00	Michigan Tüketici Güveni	Kas	78	77
ABD	18:00	Yeni Konut satışları	Eki	970K	959K

**26 Kasım Perşembe**

Ülke	TSİ	Veri	Dönem	Beklenti	Önceki
ABD	Tüm Gün	Tatil			
Almanya	10:00	GFK Tüketici Güven Endeksi	Ara	-2,8	-3,1
Almanya	12:00	IFO İş Ortamı Endeksi			92,7
Türkiye	14:00	PPK Toplantı Özeti			
Euro Bölgesi	14:30	AMB PPK Tutanakları			
ABD	16:30	Haftalık İşsizlik Başvuruları			742K
ABD	22:00	FOMC Toplantı Tutanakları			

**27 Kasım Cuma**

Ülke	TSİ	Veri	Dönem	Beklenti	Önceki
Japonya	02:30	TÜFE (Aylık)			-0,40%
Japonya	02:30	TÜFE (Yıllık)			-0,3
ABD	13:00	Erken Kapanış			
Türkiye	10:00	Ekonomik Güven Endeksi	Kas		92,8

## **PİRAMİT MENKUL KIYMETLER A.Ş.**

Gümüşsuyu Mah. İnönü Cad. Işık Apt. No:53 Kat:5 Daire 9-10 Taksim/İstanbul  
Tel: 0212 293 95 00 Faks: 0212 293 95 60

### **Şişli Şubesi**

Halaskargazi Cad. No:111 D:4 Kat:1 Şişli/İstanbul  
Tel: 0212 395 32 33 Faks: 0212 230 81 15

### **Balıkesir İrtibat Bürosu**

Eski Kuyumcular Mahallesi, Mekik Sokak, Korkmaz İş Hanı No: 18 Balıkesir  
Tel: 0266 245 91 21 Faks: 0266 245 23 34

**Sevgül DÜZGÜN**  
**Araştırma Müdürü**  
**212 3953213**

[sevgul.duzgun@piramitmenkul.com.tr](mailto:sevgul.duzgun@piramitmenkul.com.tr)

**UYARI:** Burada yer alan yatırım bilgi, yorum ve tavsiyeleri yatırım danışmanlığı kapsamında değildir. Yatırım danışmanlığı hizmeti; aracı kurumlar, portföy yönetim şirketleri, mevduat kabul etmeyen bankalar ile müşteri arasında imzalanacak yatırım danışmanlığı sözleşmesi çerçevesinde sunulmaktadır. Burada yer alan yorum ve tavsiyeler, yorum ve tavsiyede bulunanların kişisel görüşlerine dayanmaktadır. Bu görüşler mali durumunuz ile risk ve getiri tercihlerinize uygun olmayabilir. Bu nedenle, sadece burada yer alan bilgilere dayanılarak yatırım kararı verilmesi beklentilerinize uygun sonuçlar doğurmayabilir.