

TEKNİK TAKİP LİSTESİ

Hisse	Kapanış	Dirençler	Stop-loss
KAREL	17,03	17,70-18,20	16,85
MGROS	40,28	40,94-41,85	40,00
TUKAS	11,40	11,75-12,30	11,25

UYARI: Burada yer alan yatırım bilgi, yorum ve tavsiyeleri yatırım danışmanlığı kapsamında değildir. Yatırım danışmanlığı hizmeti; aracı kurumlar, portföy yönetim şirketleri, mevduat kabul etmeyen bankalar ile müşteri arasında imzalanacak yatırım danışmanlığı sözleşmesi çerçevesinde sunulmaktadır. Burada yer alan yorum ve tavsiyeler, yorum ve tavsiyede bulunanların kişisel görüşlerine dayanmaktadır. Bu görüşler mali durumunuz ile risk ve getiri tercihlerinize uygun olmayabilir. Bu nedenle, sadece burada yer alan bilgilere dayanılarak yatırım kararı verilmesi beklentilerinize uygun sonuçlar doğurmayabilir.

BIST-100

	Kapanış	Destek-1	Destek-2	Destek-3	Direnç-1	Direnç-2	Direnç-3
BIST100	1.259,72	1.250	1.235	1.220	1.270	1.290	1.305

BIST100 endeksi günü %2,57 oranında yükseliş ile 1.259,72 puandan tamamladı. Endeksin, günlük hareket bandı 1.259-1.293 aralığında gerçekleşti. Güne hafif eksi yönde başlayan endeks, günü satış baskısı altında geçirdi. Son bir haftalık işlemlerde hedeflenen 1.300 direncinin geçilememesi ile endekste kısa vadeli yön negatife döndü. Dün gelen satışların etkisi ile 5 günlük AO'sı ve yükselen kanalın alt bandının bulunduğu 1.280-1.285 bölgesinin altında gün kapatıldı. Kısa vadeli yönün yukarı dönmesi için yeniden bu bölge üzerine yerleşme olması gerekmektedir. Bu bölge altında kalınması halinde 1.250 ve 1.235 destekleri gündeme gelebilir. Endeksin kısa vadeli teknik göstergeleri aşırı alım bölgelerinden yönünü aşağı çevirdi. Orta vadeli teknik göstergesi MACD sıfır çizgisi üzerinde AL konumunu sürdürmektedir. Dolar bazında endeks günü 1,63 centten kapattı. Endeksin kısa vadeli yönünde 1,60-1,65 bandını izleyeceğiz. Bu bandın aşağı yönde geçilmesi halinde ise uzun vadeli destek noktası 1,50 cent önemli destek konumundadır. Küresel piyasalar koronavirüs vaka sayılarındaki artış ve alınan tedbirler nedeniyle karışık yönde hareket etmektedir. Geçtiğimiz haftadan itibaren aşı iyimserliği ile yükselen küresel borsalarda ekonomideki toparlanmaya ilişkin kaygılar ön plana çıktı. Bu sabah ABD vadeli endeksleri satıcı seyretilmektedir. Asya borsalarında ise karışık yönde hareket ediyor. Dünkü satışların ardından BIST100 endeksi güne tepki alımları ile başlayabilir.

BIST100 Grafik



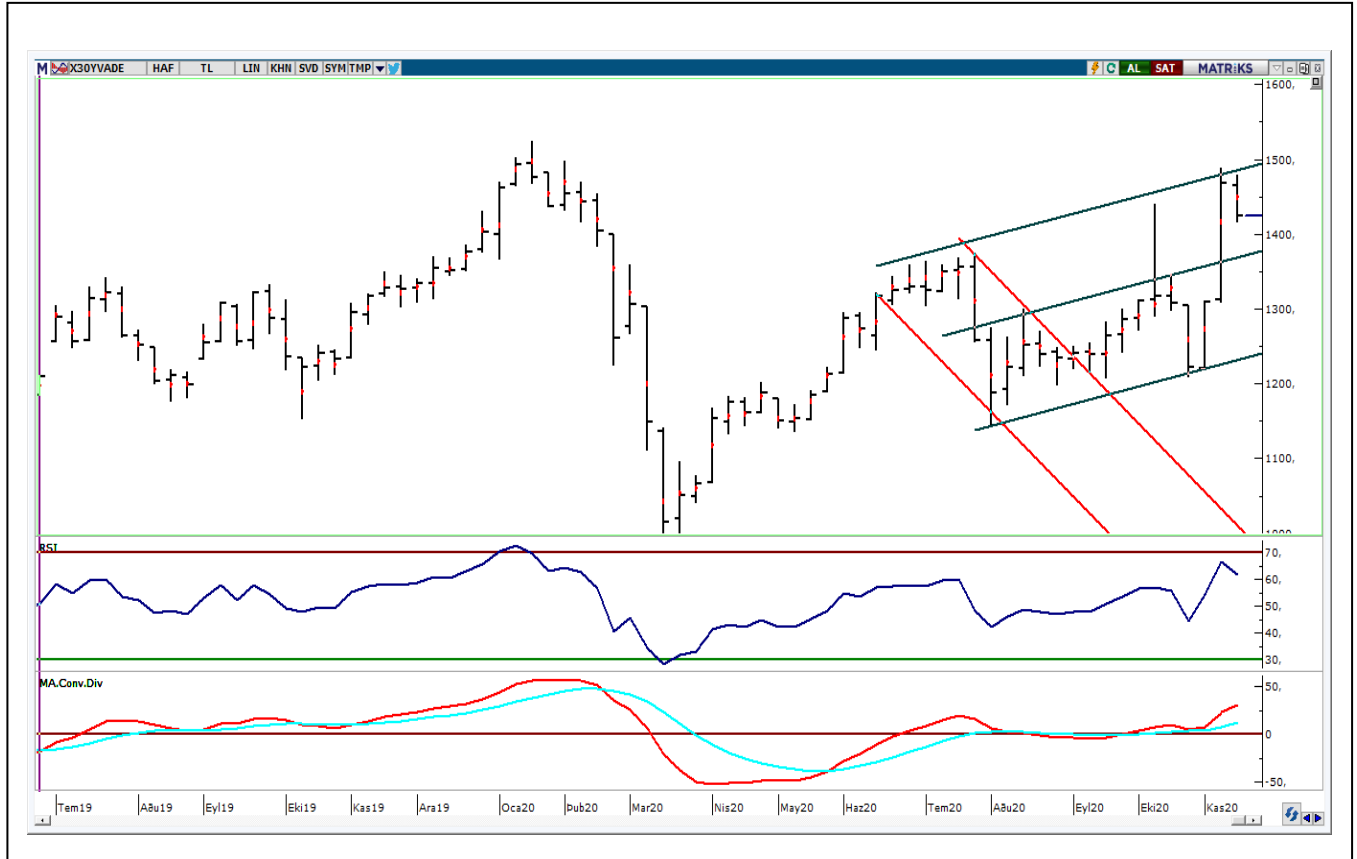
UYARI: Burada yer alan yatırım bilgi, yorum ve tavsiyeleri yatırım danışmanlığı kapsamında değildir. Yatırım danışmanlığı hizmeti; aracı kurumlar, portföy yönetim şirketleri, mevduat kabul etmeyen bankalar ile müşteri arasında imzalanacak yatırım danışmanlığı sözleşmesi çerçevesinde sunulmaktadır. Burada yer alan yorum ve tavsiyeler, yorum ve tavsiyede bulunanların kişisel görüşlerine dayanmaktadır. Bu görüşler mali durumunuz ile risk ve getiri tercihlerinize uygun olmayabilir. Bu nedenle, sadece burada yer alan bilgilere dayanarak yatırım kararı verilmesi beklentilerinize uygun sonuçlar doğurmayabilir.

VIOP30 Yakın Vade Kontratı

	Uzlaşma Fiyatı	Destek-1	Destek-2	Destek-3	Direnç-1	Direnç-2	Direnç-3
VIOP30	1.420	1.420	1.400	1.385	1.435	1.450	1.465

VIOP30 Yakın Vade Kontratı, günü 1,420 uzlaşma fiyatından kapattı. Kontratta günlük hareket bandı 1.417-1455 aralığında gerçekleşti. Haftanın ilk günü 1.479 puanın geçilememesi başlayan kısa vadeli satışların dünkü işlemlerde 1.430'da karşılandığını izledik. Gün sonunda 5 günlük AO'sı 1.450 ve son üç haftalık işlemlerden oluşan yükselen kanalın altına gerilemesi kısa vadeli görüntü açısından olumsuz. Kontratın teknik yönünde 1.450 altında hareketini sürdürmesi halinde 1.420-1.400 destekleri gündeme gelebilir. Yönün yukarı dönmesi için ise 1.450 üzerine yükseliş olması önem arz etmektedir.

VIOP30 Yakın Vade Kontratı Haftalık Grafik



UYARI: Burada yer alan yatırım bilgi, yorum ve tavsiyeleri yatırım danışmanlığı kapsamında değildir. Yatırım danışmanlığı hizmeti; aracı kurumlar, portföy yönetim şirketleri, mevduat kabul etmeyen bankalar ile müşteri arasında imzalanacak yatırım danışmanlığı sözleşmesi çerçevesinde sunulmaktadır. Burada yer alan yorum ve tavsiyeler, yorum ve tavsiyede bulunanların kişisel görüşlerine dayanmaktadır. Bu görüşler mali durumunuz ile risk ve getiri tercihlerinize uygun olmayabilir. Bu nedenle, sadece burada yer alan bilgilere dayanarak yatırım kararı verilmesi beklentilerinize uygun sonuçlar doğurmayabilir.

USDTRY

	Son	Destek-1	Destek-2	Destek-3	Direnç-1	Direnç-2	Direnç-3
Dolar/TL	7,75	7,70	7,65	7,60	7,78	7,90	8,00

Küresel piyasalarda aşı haberlerinin yarattığı iyimserlik fiyatlanmaya devam ediyor. ABD ve Avrupa'da koronavirüs vaka sayılarında artışa karşın aşının bulunmuş olması risk iştahına destek veriyor. Dolar endeksinde (DXY) zayıf görüntü dün 92,267'ye kadar devam etti. DXY'nin kısa vadeli yönünde 92,00-92,65 (5 haftalık AO) bandını, orta vadeli yönünde ise 22 haftalık AO'sunun bulunduğu 92,90-93,20 direnç bölgesini izlemekteyiz. Yarın yapılacak TCMB Para Politikası Toplantısı öncesinde dolar/TL kurunda yükseliş eğilimi görüldü. Kurda dünkü işlemlerde 7,6862-7,7982 bandında hareket edildi. 100 günlük AO'larının yaklaştığı 7,70 üzerinde güç kazancının devam etmesi halinde 7,78-7,80 direnç bölgesi kırılabilir. Bu bölge üzerinde ise hedef 7,90-7,98 (50 günlük AO) sonraki dirençleri oluşturmaktadır. Kurda aşağı yöne hareketlerde ise 7,70 ve 7,60 kısa vadeli ilk destekleri oluşturmaktadır.

Dolar/TL Haftalık Grafik



UYARI: Burada yer alan yatırım bilgi, yorum ve tavsiyeleri yatırım danışmanlığı kapsamında değildir. Yatırım danışmanlığı hizmeti; aracı kurumlar, portföy yönetim şirketleri, mevduat kabul etmeyen bankalar ile müşteri arasında imzalanacak yatırım danışmanlığı sözleşmesi çerçevesinde sunulmaktadır. Burada yer alan yorum ve tavsiyeler, yorum ve tavsiyede bulunanların kişisel görüşlerine dayanmaktadır. Bu görüşler mali durumunuz ile risk ve getiri tercihlerinize uygun olmayabilir. Bu nedenle, sadece burada yer alan bilgilere dayanarak yatırım kararı verilmesi beklentilerinize uygun sonuçlar doğurmayabilir.

BIST30 Destek Direnç Analizi

Kod	Kapanış	Pivot	Destek 1	Destek 2	Direnç 1	Direnç 2	% Değişim	F/K	PD/DD	Piyasa Değ. Mn TL
AKBNK	5,99	6,08	5,89	5,78	6,19	6,38	-5,07	5,42	0,53	31.148
ARCLK	28,26	28,21	27,97	27,67	28,51	28,75	-0,21	9,92	1,50	19.096
ASELS	17,67	17,82	17,52	17,38	17,96	18,26	-2,75	9,25	2,50	40.288
BIMAS	69,95	70,17	69,13	68,32	70,98	72,02	1,75	20,22	7,90	42.474
DOHOL	2,54	2,58	2,50	2,47	2,61	2,69	-3,79	4,18	0,78	6.647
EKGYO	1,91	1,91	1,89	1,86	1,94	1,96	1,06	6,22	0,51	7.258
EREGL	10,90	10,95	10,73	10,56	11,12	11,34	0,09	22,75	0,95	38.150
GARAN	8,42	8,58	8,26	8,09	8,75	9,07	-5,92	5,57	0,59	35.364
GUBRF	37,42	37,89	36,95	36,49	38,35	39,29	-3,16	186,95	22,01	12.498
ISCTR	6,55	6,65	6,40	6,26	6,79	7,04	-4,38	3,93	0,46	29.475
KRDM D	4,18	4,24	4,11	4,03	4,32	4,45	-4,57	0,00	1,38	3.261
KCHOL	17,72	17,99	17,41	17,10	18,30	18,88	-5,14	5,73	1,03	44.936
KOZAL	75,05	75,17	74,38	73,72	75,83	76,62	-0,40	5,86	1,59	11.445
KOZAA	12,42	12,51	12,30	12,18	12,63	12,84	-1,04	6,05	1,40	4.820
MGROS	40,28	40,29	39,77	39,25	40,81	41,33	3,18	0,00	76,00	7.293
OYAKC	7,90	7,97	7,83	7,76	8,04	8,18	-2,35	60,62	4,41	9.162
PGSUS	53,05	54,08	52,02	50,98	55,12	57,18	-5,94	0,00	0,93	5.427
PETKM	4,50	4,56	4,42	4,35	4,63	4,77	-4,05	17,98	1,84	9.504
SAHOL	10,13	10,20	9,86	9,60	10,46	10,80	-3,80	4,38	0,57	20.669
SISE	6,56	6,63	6,49	6,41	6,71	6,85	-3,53	10,37	0,92	20.095
HALKB	5,19	5,26	5,12	5,04	5,34	5,48	-4,24	4,45	0,31	12.839
TSKB	2,12	2,15	2,07	2,01	2,21	2,29	-6,19	9,06	1,05	5.936
TAVHL	17,27	17,48	17,01	16,76	17,73	18,20	-3,73	0,00	0,69	6.274
TKFEN	14,35	14,45	14,20	14,05	14,60	14,85	-2,65	47,78	0,87	5.310
TCELL	15,61	15,75	15,47	15,32	15,90	16,18	-2,80	9,31	1,69	34.342
TUPRS	85,65	86,68	84,57	83,48	87,77	89,88	-3,76	0,00	2,22	21.448
THYAO	11,47	11,57	11,35	11,23	11,69	11,91	-2,63	0,00	0,36	15.829
TTKOM	7,49	7,57	7,34	7,20	7,71	7,94	-3,35	10,01	2,44	26.215
VAKBN	4,50	4,58	4,42	4,35	4,65	4,81	-5,66	3,13	0,40	17.575
YKBNK	2,67	2,73	2,60	2,53	2,80	2,93	-6,64	4,93	0,48	22.554

UYARI: Burada yer alan yatırım bilgi, yorum ve tavsiyeleri yatırım danışmanlığı kapsamında değildir. Yatırım danışmanlığı hizmeti; aracı kurumlar, portföy yönetim şirketleri, mevduat kabul etmeyen bankalar ile müşteri arasında imzalanacak yatırım danışmanlığı sözleşmesi çerçevesinde sunulmaktadır. Burada yer alan yorum ve tavsiyeler, yorum ve tavsiyede bulunanların kişisel görüşlerine dayanmaktadır. Bu görüşler mali durumunuz ile risk ve getiri tercihlerinize uygun olmayabilir. Bu nedenle, sadece burada yer alan bilgilere dayanılarak yatırım kararı verilmesi beklentilerinize uygun sonuçlar doğurmayabilir.

PİVOT DESTEK -DİRENÇ NOKTALARI

Pivot noktaları bir teknik analiz yöntemidir. İşlem yapılan enstrümanda destek ve direnç noktalarının belirlenmesinde kullanılır. Pivot noktaları sayesinde trendin deęiŐtięi noktalar, ayı piyasasından boęa piyasasına veya tam tersi boęa piyasasından ayı piyasasına geçiŐler tahmin edilebilir. Pivot hesaplamada en yüksek ve en düşük ve kapanıŐ fiyatları pivot belirlemede kullanılmaktadır. Pivot hesaplamada birçok hesaplama kullanılabilmekte olup bu analizde klasik yöntem kullanılmaktadır.

Pivot Noktası (PP) = (En Yüksek + En Düşük + KapanıŐ) / 3

1. Destek (S1) = (2*PP) – Yüksek

2. Destek (S2) = PP – (R1 – S1)

1. Direnç (R1) = (2*PP) – En Düşük

2. Direnç (R2) = PP + (R1 – S1)

GÜNLÜK PARA GİRİŐİ OLAN HİSSELER - İlk 5 Kurum (TL)

Sıra	Hisse	Kapanıő	Alıcılar Hacim	Satıcılar Hacim	Para Giriő
1	KRDMD	4,18	109.674.500	-73.300.140	36.374.340
2	THYAO	11,47	99.427.020	-63.646.290	35.780.740
3	EKGYO	1,91	101.030.800	-72.573.820	28.456.960
4	ISCTR	6,55	100.783.100	-73.832.420	26.950.670
5	PETKM	4,50	51.072.660	-42.735.390	8.337.268
6	TTRAK	137,60	24.694.780	-17.066.530	7.628.248
7	KUTPO	39,96	31.095.590	-24.080.410	7.015.174
8	GARAN	8,42	298.481.500	-291.682.000	6.799.488
9	VESTL	19,34	19.341.380	-12.687.870	6.653.513
10	ENJSA	9,73	18.404.690	-11.845.470	6.559.223
11	KERVT	7,64	30.008.030	-24.518.840	5.489.194
12	KOZAL	75,05	21.373.650	-15.988.960	5.384.687
13	BIMAS	69,95	60.915.350	-55.596.240	5.319.116
14	SASA	16,97	12.453.070	-7.198.293	5.254.779
15	BSOKE	2,61	18.288.840	-13.510.390	4.778.448
16	ARCLK	28,26	24.557.280	-19.921.720	4.635.560
17	TAVHL	17,27	16.632.330	-12.007.530	4.624.805
18	HALKB	5,19	18.241.650	-13.652.680	4.588.973
19	DOCO	363,40	20.657.550	-16.697.660	3.959.894
20	TKFEN	14,35	16.441.540	-12.714.500	3.727.042
21	YESIL	48,28	11.241.780	-7.603.061	3.638.720
22	AKSEN	7,24	12.863.900	-9.243.900	3.620.000
23	KRDMA	4,60	7.575.974	-4.135.451	3.440.523
24	TUPRS	85,65	53.021.580	-50.015.320	3.006.260
25	AEFES	21,50	10.132.610	-7.126.881	3.005.724
26	ISGYO	1,94	14.876.950	-11.984.720	2.892.229
27	YATAS	10,64	12.005.630	-9.202.144	2.803.488
28	PGSUS	53,05	25.841.650	-23.129.460	2.712.192
29	KLMSN	16,23	8.647.224	-6.081.355	2.565.869
30	DOAS	28,74	33.568.650	-31.109.250	2.459.400
31	SNGYO	4,02	7.886.925	-5.455.305	2.431.620
32	KARSN	2,94	8.264.674	-5.946.610	2.318.064
33	SOKM	12,49	30.760.800	-28.538.530	2.222.270
34	MPARK	19,50	15.955.520	-13.891.980	2.063.534
35	ASUZU	17,23	10.231.760	-8.363.667	1.868.094
36	OYAKC	7,90	10.132.060	-8.270.613	1.861.447
37	EGEEN	1.285,00	9.006.161	-7.193.520	1.812.642
38	BAGFS	17,00	5.481.409	-3.807.463	1.673.946
39	FROTO	117,80	8.402.067	-6.744.488	1.657.579
40	CEMAS	2,36	19.739.860	-18.092.560	1.647.300

UYARI: Burada yer alan yatırım bilgi, yorum ve tavsiyeleri yatırım danışmanlığı kapsamında değildir. Yatırım danışmanlığı hizmeti; aracı kurumlar, portföy yönetim şirketleri, mevduat kabul etmeyen bankalar ile müşteri arasında imzalanacak yatırım danışmanlığı sözleşmesi çerçevesinde sunulmaktadır. Burada yer alan yorum ve tavsiyeler, yorum ve tavsiyede bulunanların kişisel görüşlerine dayanmaktadır. Bu görüşler mali durumunuz ile risk ve getiri tercihlerinize uygun olmayabilir. Bu nedenle, sadece burada yer alan bilgilere dayanılarak yatırım kararı verilmesi beklentilerinize uygun sonuçlar doğurmayabilir.

GÜNLÜK PARA ÇIKIŐI OLAN HİSSELER - İlk 5 Kurum (TL)

Sıra	Hisse	Kapanıő	Alıcılar Hacim	Satıcılar Hacim	Para Çıkıőı
1	MGROS	40,28	58.923.300	-85.258.030	-26.334.740
2	KCHOL	17,72	58.204.040	-78.547.380	-20.343.330
3	MARTI	3,32	31.725.760	-47.226.260	-15.500.500
4	SKBNK	1,46	22.656.640	-38.001.650	-15.345.000
5	YKBNK	2,67	30.358.950	-45.619.100	-15.260.150
6	SISE	6,56	33.409.590	-47.248.900	-13.839.310
7	ISMEN	12,14	13.721.550	-27.215.070	-13.493.520
8	AKBNK	5,99	73.891.000	-86.271.570	-12.380.570
9	TSKB	2,12	27.035.590	-37.122.840	-10.087.250
10	SAHOL	10,13	21.858.640	-31.603.050	-9.744.412
11	TCELL	15,61	72.925.470	-82.149.330	-9.223.856
12	ASELS	17,67	36.327.090	-45.223.080	-8.895.984
13	DOHOL	2,54	29.233.510	-36.740.630	-7.507.120
14	ULKER	21,86	9.926.209	-17.166.100	-7.239.895
15	ULUUN	12,76	8.380.858	-14.909.730	-6.528.874
16	GSDHO	2,19	9.991.399	-15.360.600	-5.369.205
17	GUBRF	37,42	9.650.024	-14.218.190	-4.568.164
18	ECILC	7,00	22.062.190	-26.412.730	-4.350.546
19	ODAS	3,35	17.496.800	-21.686.360	-4.189.554
20	DAGI	9,68	9.995.868	-13.709.210	-3.713.344
21	TTKOM	7,49	21.930.760	-25.254.880	-3.324.112
22	IHYAY	1,12	4.400.285	-7.643.895	-3.243.610
23	PNSUT	21,54	5.927.931	-9.025.145	-3.097.215
24	BIZIM	16,62	12.056.680	-14.985.210	-2.928.529
25	PETUN	24,70	12.252.250	-14.949.950	-2.697.697
26	FLAP	8,42	32.938.210	-35.616.500	-2.678.288
27	ZOREN	2,65	7.830.804	-10.406.760	-2.575.961
28	OTKAR	192,60	4.863.629	-7.375.968	-2.512.339
29	GEREL	6,48	16.413.490	-18.874.360	-2.460.864
30	MIPAZ	5,11	4.401.562	-6.676.371	-2.274.809
31	ESEN	18,04	5.243.506	-7.495.371	-2.251.866
32	ITTFH	2,27	12.958.300	-15.085.990	-2.127.698
33	DEVA	24,34	7.445.199	-9.536.255	-2.091.056
34	GLRYH	14,52	3.615.046	-5.176.248	-1.561.202
35	TEKTU	1,71	5.784.437	-7.313.361	-1.528.925
36	ALBRK	1,69	7.719.962	-9.222.932	-1.502.970
37	PENGD	5,81	5.357.822	-6.844.737	-1.486.915
38	TATGD	11,72	7.361.306	-8.815.868	-1.454.563
39	LKMNH	11,82	3.892.213	-5.298.795	-1.406.582
40	BFREN	1.002,10	3.098.512	-4.478.144	-1.379.632

UYARI: Burada yer alan yatırım bilgi, yorum ve tavsiyeleri yatırım danışmanlıđı kapsamında deđildir. Yatırım danışmanlıđı hizmeti; aracı kurumlar, portföy yönetim şirketleri, mevduat kabul etmeyen bankalar ile müşteri arasında imzalanacak yatırım danışmanlıđı sözleşmesi çerçevesinde sunulmaktadır. Burada yer alan yorum ve tavsiyeler, yorum ve tavsiyede bulunanların kişisel görüşlerine dayanmaktadır. Bu görüşler mali durumunuz ile risk ve getiri tercihlerinize uygun olmayabilir. Bu nedenle, sadece burada yer alan bilgilere dayanılarak yatırım kararı verilmesi beklentilerinize uygun sonuçlar doğurmayabilir.

İNDİKATÖR BİLGİLENDİRMEŐİ

RSI: Göreceli güç indeksi anlamına gelir, 0 ve 100 arasında deęişen deęerler verir. RSI genellikle 70 çizgisi ve üzerindeyse fiyatlar aşırı yüksek, 30 çizgisi ve altındaysa aşırı düşük olarak deęerlendirilir. RSI trend yönünü belirlemekte de yardımcıdır. RSI'nın 30 çizgisinin altına düşüp tekrar yükselmeye başlaması durumunda alım sinyali olarak, 70 çizgisinin üzerine çıkıp tepe yaptıktan sonra aşağı dönmesi durumunda satım sinyali olarak deęerlendirilir.

MOMENTUM: Göstergede 100 referans çizgisi olarak alınır. Göstergenin referans çizgisinin altında harekete başlaması "SAT", referans çizgisinin üzerine çıkması "AL" sinyali olarak deęerlendirilir. Momentumun aşırı satış bölgesinden dönüş eğiliminde olması kısa vadede düşüşün tamamlandığını, momentumun belirli bir tepe yapıp aşağı doğru dönmesi, fiyatlardaki artış hızının yavaşladığını ve fiyatların bir süre sonra gerilemeye başlayacağını gösterir. Gösterge 115 çizgisinin üzerindeyken aşırı alım bölgesinde, 85 çizgisinin altındayken aşırı satım bölgesinde olarak yorumlanır.

STOCHASTIC: Stochastic göstergesi "0" ile "100" rakamları arasında dalgalanma gösterir. Gösterge 80'nin üzerine yükseldiğinde aşırı yüksek fiyatları (SAT sinyali), 20'nin altına gerilediğinde ise aşırı düşük fiyatları (AL sinyali) olarak deęerlendirilir. Stochastic trendlerin yönünün sonlanabileceęi noktaları tahmin etmekte kullanılır. Ayrıca tek başına alım-satım sinyalleri için de kullanılmaktadır.

MACD: Orta vadeli göstergelerin en önemlilerinden olan MACD, trend takip edici bir göstergedir. MACD hesaplanırken 12 günlük üssel hareketli ortalamadan 26 günlük üssel hareketli ortalama çıkarılır. Matematiksel olarak iki ayrı hareketli ortalamanın farkını yansıttığından dolayı MACD göstergesinin ortasından 0 (sıfır) eksenini geçmektedir. MACD göstergesinin 9 günlük deęerlerinden oluşan ve TRIGGER adı verilen ikinci hareketli ortalama göstergenin ikinci eğrisini oluşturur ve kesikli çizgiler ile gösterilir. MACD çizgisi kesikli sinyal çizgisini yukarıdan aşağıya doğru kestiğinde "SAT", aşağıdan yukarıya doğru kestiğinde ise "AL" sinyali olarak yorumlanır.

UYARI: Burada yer alan yatırım bilgi, yorum ve tavsiyeleri yatırım danışmanlığı kapsamında deęildir. Yatırım danışmanlığı hizmeti; aracı kurumlar, portföy yönetim şirketleri, mevduat kabul etmeyen bankalar ile müşteri arasında imzalanacak yatırım danışmanlığı sözleşmesi çerçevesinde sunulmaktadır. Burada yer alan yorum ve tavsiyeler, yorum ve tavsiyede bulunanların kişisel görüşlerine dayanmaktadır. Bu görüşler mali durumunuz ile risk ve getiri tercihlerinize uygun olmayabilir. Bu nedenle, sadece burada yer alan bilgilere dayanılarak yatırım kararı verilmesi beklentilerinize uygun sonuçlar doğurmayabilir.

PİRAMİT MENKUL KIYMETLER A.Ő.

Gümüşsuyu Mah. İnönü Cad. Işık Apt. No:53 Kat:5 Daire 9-10 Taksim/İstanbul
Tel: 0212 293 95 00 Faks: 0212 293 95 60

Şişli Şubesi

Halaskargazi Cad. No:111 D:4 Kat:1 Şişli/İstanbul
Tel: 0212 395 32 33 Faks: 0212 230 81 15

Balıkesir İrtibat Bürosu

Eski Kuyumcular Mahallesi, Mekik Sokak, Korkmaz İş Hanı No: 18 Balıkesir
Tel: 0266 245 91 21 Faks: 0266 245 23 34

Sevgül DÜZGÜN
Araştırma Müdürü
212 3953213

sevgul.duzgun@piramitmenkul.com.tr