



HAFTALIK TEKNİK TAKİP LİSTESİ (16 -120 KASIM 2020)

Hisseler	13.11.2020	Haftalık Satım Seviyesi	Stop-Loss	Haftalık Getiri Potansiyeli	F/K	PD/DD	Piyasa Değ. Mn TL	Aylık Fiyat Değ.(%)	Son Bir Yıllık Getiri (%)
AGHOL	22,22	24,00	21,60	8,01	-	0,91	5.411	10,90	46,70
ASELS	18,35	20,00	17,85	8,99	9,61	2,59	41.838	2,00	91,90
BIZIM	15,18	16,50	14,90	8,7	29,64	6,06	911	-5,40	82,40
DOCO	356,5	385,00	348,00	7,99	27,52	2,2	3.474	4,60	-33,70
ISFIN	3,81	4,20	3,73	10,24	22,40	1,87	2.649	-5,90	42,70
TCELL	16,19	17,44	15,85	7,72	9,65	1,76	35.618	-0,90	23,60
TAVHL	17,24	18,70	17,00	8,47	-	0,69	6.263	12,20	-32,90
TOASO	26,8	29,30	26,00	9,33	8,40	3,77	13.400	-1,70	28,80

Yeni haftanın gündeminde;

- **16 Kasım Pazartesi** Çin; İşsizlik Oranı, Sanayi Üretimi, Perakende Satışlar Japonya; Sanayi Üretimi, Öncü Büyüme Türkiye; Konut Satışları, Bütçe Dengesi
- **17 Kasım Salı** Türkiye; Konut Fiyat Endeksi ABD; Perakende Satışları ve Sanayi Üretimi
- **18 Kasım Çarşamba** Euro Bölgesi ve İngiltere; Enflasyon Japonya; Dış Ticaret, ABD; Konut Başlangıçları ve İnşaat İzinleri
- **19 Kasım Perşembe** Türkiye; TCMB PPK Toplantısı ABD; Haftalık İşsizlik Başvuruları, 2. El Konut Satışları İngiltere; Perakende Satışlar TÜFE, Euro Bölgesi; Cari İşlemler
- **20 Kasım Cuma** Türkiye; Tüketici Güven Endeksi Çin; Gösterge Faiz Oranı

-Yeni haftada küresel piyasaların odağında Kovid-19 vaka sayıları, alınacak önlemler ve aşı ile ilgili haber akışları olacak. Dünyanın en büyük iki ekonomisi ABD ve Çin, sanayi üretimi verilerini açıklayacak. Eylül ayında %0,6 daralan ABD sanayi üretiminin Ekim ayında %0,8 büyümesi beklenirken Çin'in sanayi üretiminin yıllık %6,5 büyüyerek salgın öncesi oranlara yaklaşması öngörülüyor.

-Yeni haftada yurtiçinde ise, piyasaların odağında 19 Kasım'da gerçekleştirilecek olan Türkiye Cumhuriyet Merkez Bankası Para Politikası Toplantısı olacak. Hafta sonu yapılan TCMB Başkan değişikliğinin ardından yapılacak ilk toplantı olması nedeniyle toplantıdan çıkacak kararlar finansal piyasalar açısından önemli olacak. Piyasalar hafta içi gelişmelerle birlikte yaklaşık 400-500bp faiz artırımını hali hazırda fiyatlamış durumda faiz oranı kararı konusunda beklenti gösterge faizin %15 seviyesine yükseltilmesi yönünde. Önümüzdeki hafta makro ekonomik veri bağlamında ise, Pazartesi günü konut satışları, Cuma günü ise; tüketici güven endeksi verileri yakından takip edilecek.

Geçtiğimiz hafta ne oldu?

- ABD seçim sonuçlarına ilişkin belirsizliğin ortadan kalkmış olması ve Pfizer ve BioNTech firmalarının geliştirdiği, Kovid-19 aşısının virüse karşı %90'dan fazla etkili olduğu haberiyle küresel piyasalar geçtiğimiz haftaya sert bir ralli ile başladı. Küresel piyasalarda, aşı haberlerinin ardından ekonomide normalleşme beklentisinin artması ile seyahat, enerji ve finans hisselerinde yükselişler sürerken, teknoloji hisselerinde gerileme devam etti. AB'nin, ABD merkezli Boeing'e verilen 'yasa dışı devlet desteklerini' gerekçe göstererek 4mlr USD'lık ABD ürününe tarife açıklaması haberi ABD seçimlerinin ardından ABD-AB ticari ilişkilerinin düzeltilmesi için söz konusu 4mlr USD'lık ürüne yönelik tarifenin ertelenmesi konusunda Almanya'nın gösterdiği çabaların sonuçsuz kaldığını gösterdi. Çarşamba günü, AB kurumlarının Kovid-19 ile mücadele için hazırlanan 750mlr Euro kurtarma programı ve 1trln Euro'nun üzerindeki bütçe konusunda uzlaşma sağlamaları ve aşı çalışmalarının hafta başı yarattığı olumlu havanın sürmesiyle birlikte küresel piyasalarda risk iştahı yükselmeye devam etti. Hafta sonuna doğru ise ABD'de rekor artan koronavirus vaka ve ölüm sayıları ve aşı haberinin yarattığı rallinin hız kaybetmesi ile risk iştahı azalmaya başladı. ABD'de enflasyon verisinin beklentilerin altında kalması da risk iştahı üzerindeki baskıyı artırdı. Piyasa beklentisi, Ekim'de %0,1 artması yönünde olmasına karşın TÜFE Ekim'de değişmedi. Yıllık bazda ise %1,2 artarak beklentilerin altında kaldı. Yıllık enflasyonun Ekim'de %1,3 artacağı tahmin ediliyordu. Haftalık İşsizlik Başvuruları ise 48 bin azalarak 5 haftanın en sert düşüşünü kaydederek 709 bine geriledi. Piyasa beklentisi 731 bin seviyesindeydi.

- Borsa İstanbul'da geçtiğimiz hafta Cumhurbaşkanı Erdoğan'ın "ekonomideki yeni dönem" açıklamaları ve yeni TCMB Başkanı Naci Ağbal'ın fiyat istikrarı için tüm araçların kararlılıkla kullanılacağını, iletişimin güçlendirileceği açıklamaları ile hızlı yükseliş yaşandı. Hazine ve Maliye Bakanı Berat Albayrak'ın istifasının ardından göreve Lütfi Elvan'ın atanması piyasalar tarafından olumlu algılandı. Öte yandan BDDK'nın, yurt dışı yerleşiklerle vadede TL satım yönünde gerçekleştirilen para swapı, forward, opsiyon ve diğer türev işlemlere ilişkin limitleri artırması TL varlıklarda olumlu görüntüyü artırdı. Cari açığın piyasa beklentisinin altında gelmesi de yükselişi destekledi. Ödemeler Dengesi Eylül ayında 2,36mlr USD açık verdi. Beklenti 2,63mlr USD cari açıktı. Eylül rakamları 12 aylık cari açığın 27,5mlr USD'na yükseldiğini gösterdi. Perşembe günü ise; BİST100 endeksi pozitif seyrini sürdürerek gün içinde 1.303,81 puan ile tarihi zirvesini gördü. Türkiye'nin CDS primi hafta başından bu yana 500bp seviyesinin üzerinden kademeli olarak Mart'tan beri ilk kez 400bp'in altına geriledi. 19 Kasım'da yapılacak olan TCMB politika toplantısına yönelik faiz artırım beklentileri güçlenirken, USD/TL geride kalan haftada %10'dan fazla geriledi. Kurda 11 haftalık yükseliş serisi sona ermiş oldu.

BIST-100 HAFTALIK TEKNİK GÖRÜNÜM

BIST100 endeksi haftalık bazda %8,33 oranında yükseliş ile Cuma günkü işlemleri 1.291 puandan tamamladı. Geçtiğimiz hafta endekste bankacılık sektörü öncülüğünde ve yüksek işlem hacmi ile yeni tarihi rekor seviyelere ulaşıldı. Endeksin, haftalık hareket bandı 1.211-1.303 aralığında gerçekleşti. Endeks Ocak 2020 zirvesi olan 1.245 puanın aşılması ile yükselişini 1.303 puana kadar sürdürdü ve haftayı bu seviyeye yakın kapattı. Endekste yeni haftada 1.270 ara destek olmak üzere, 1.245 (Ocak 2020 zirvesi) üzerinde kalınmasının yükselen trendin devam etmesi için önemli. Bu iki seviye altına olası gerilemelerde teknik görünüm zayıflayarak 1.200 desteği gündeme gelebilir. Yukarı yönde ise 1.300 üzerine yerleşme olması halinde ise 1.320, 1.335 ve 1.350 hedef dirençler olabilir. Endeksin kısa vadeli teknik göstergeleri aşırı alım bölgelerinde yorulma gözlenmektedir. Orta vadeli teknik göstergesi MACD AL konumunu güçlendirdi. Dolar/TL kurundaki hızlı geri çekilmenin etkisi ile endeks dolar bazında ise haftalık %20,51 oranında yükseliş kaydetti. Endeksin teknik yönünde 1,60-1,70 cent bandı dışındaki hareketler trend yönünde belirleyici olabilir. Haftalık bazda 1,60 cent desteği üzerinde kapanışlarda 1,75 ve 200 haftalık AO 1,82 cent hedef dirençleri oluşturmaktadır.

BIST100 Grafiği Haftalık Grafik



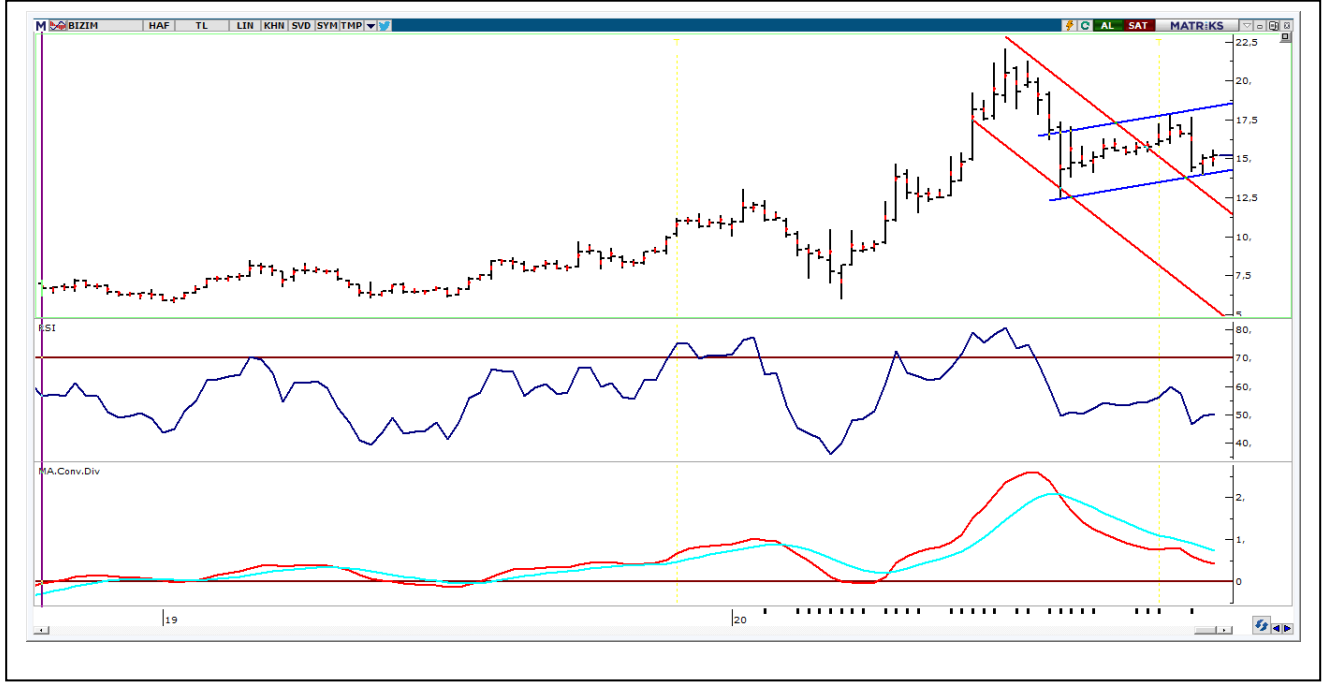
1-) AGHOL: Haftayı pozitif görüntü ile 22,22'den kapattı. Hisseye geçtiğimiz hafta gelen alımlarla temmuz ayından gelen alçalan trendin üzerine yükseliş yaşandı. Yeni haftada 21,60 stop-loss noktası altına gerileme olmadığı sürece yukarı trend 23,00 ve 23,80 hedefli devam edebilir. Orta vadeli yükselen kanal üst bandı ise 25,50'de bulunuyor.



2-)ASELS: Hisse Cuma gününü 18,35'den kapattı. Geçtiğimiz hafta 5 haftalık AO'sı 17,74'ün kırılması ile artan yükseliş ivmesi 19,40'a kadar sürdü. Öte yandan Eylül ayından gelen alçalan trendin üzerine de çıkmış olması orta vadeli yön açısından olumlu. Hissede haftalık bazda 17,74 kırılmadığı sürece halinde pozitif görüntü 18,90, 19,50 ve 20,00 dirençleri gündeme gelebilir. Haftalık bazda 17,85 stop-loss olarak alınabilir.



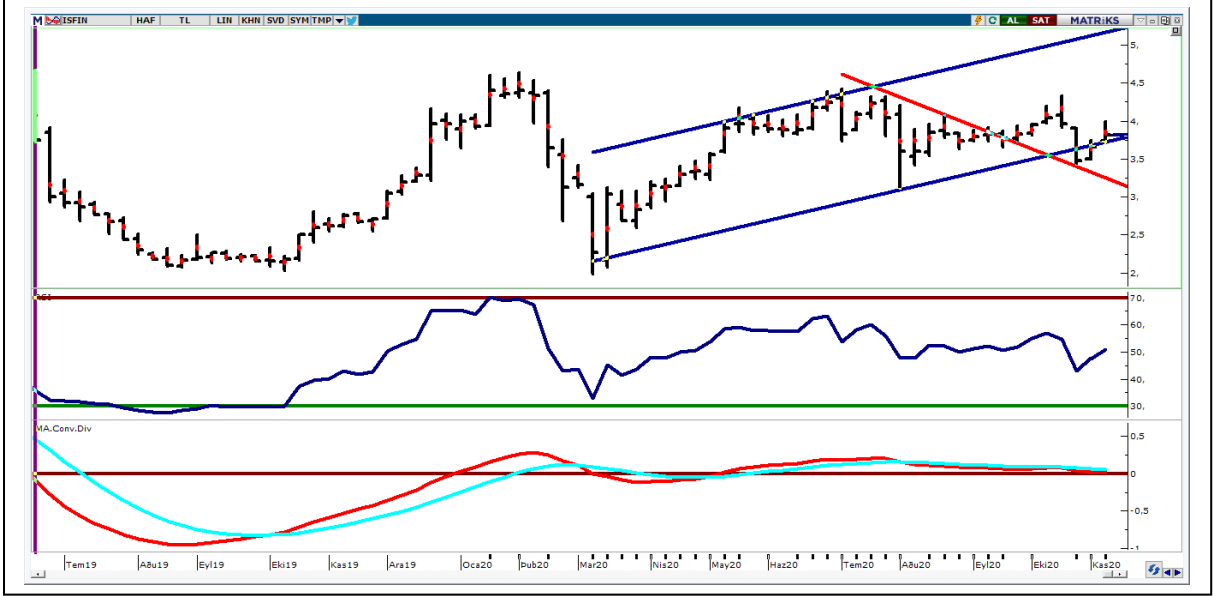
3-)BIZIM: Geçtiğimiz hafta 14,52-15,59 bandında hareket eden hisse, Cuma gününü pozitif görünümü olarak 15,18 kapattı. Cuma gününü 5-22 günlük ağırlıklı ortalamaların üzerinde kapatması kısa vadeli yönün yukarı döndüğüne işaret etmektedir. Yeni haftada 14,80 (5 günlük AO) üzerinde güç kazancının sürmesi halinde, 15,60 ve 16,50 dirençleri hedeflenebilir. Haftalık bazda 14,90 stop-loss olarak alınabilir.



4-)DOCO: Geçtiğimiz hafta 308,30-373,30 bandında hareket eden hisse, orta vadeli alçalan trendi yukarı yönde kırdı. Hisse Cuma günkü işlemleri 356,50'den kapattı. 5 ve 22 haftalık AO'larının kesiştiği 325'in geçilmesi ile yükselen trendin etkisine girdi. Yeni haftada 345 desteğinden olası satışların karşılanması halinde yükseliş devam edebilir. Bu seviye üzerinde ise 385 ve 400 yeni dirençler olabilir. Haftalık bazda stop-loss olarak 345 izlenebilir.



5-)ISFIN: Geçtiğimiz hafta 3,71-3,99 bandında hareket eden hisse haftayı 3,81'den kapattı. 5 haftalık AO'sı (3,73) üzerinde kalınması hissede yeni haftada 22 haftalık AO (3,82) üzerine yerleşme olması yükselen trendin başlaması için önemli. Bu seviye üzerinde 4,00, 4,20 - 4,45 dirençleri gündeme gelebilir. Hissede haftalık bazda 3,73 stop loss olarak izlenebilir.



6-)TCELL: Geçtiğimiz haftayı 16,19'dan kapatan hisse haftalık bazda 15,27-16,38 bandında hareket etti. Yeni haftada 5 haftalık AO'sı keşiştiği 15,90 üzerinde güç kazancının devam etmesi halinde yükseliş trendinin etkisi 16,45, 16,85 ve 17,44 dirençlerine doğru devam edebilir. Olası gerilemelerde ise 15,85 stop loss olarak izlenebilir.



7-)TAVHL: Cuma gününü 17,24'den kapatan hissede haftalık hareket bandı 14,59-17,77 aralığında gerçekleşti. Hissede Aralık 2019'dan gelen alçalan trendinin kırılması ile yükseliş ivmesi arttı. Öte yandan 5 haftalık AO(15,40) ve 22 haftalık AO (15,75) üzerine çıkması ile orta vadeli teknik görüntü pozitifte döndü. Yeni haftada 17,30 (50 haftalık AO) kırılması halinde yükseliş ivme kazanabilir ve haftalık bazda 18,70-19,30 dirençleri gündeme gelebilir. Aşağı yönde ise 17,00 stop-loss noktası olarak izlenebilir.



8-)TOASO: Geçtiğimiz hafta 26,14-29,28 bandında hareket eden hisse Cuma günkü işlemleri 26,80'den kapattı. Hissede hafta 5 ve 22 günlük AO'ların altında kapatılması kısa vadeli yön açısından olumsuz. Yeni haftada 50 günlük AO desteğinin (26,40) korunması satıcılı seyrin artmaması için önemli. Haftalık bazda 26,20 stop-loss üzerinde yön yeniden yukarı dönebilir ve 27,25 ve 28,50 dirençleri gündeme gelebilir. Hissede haftalık kapanışlara göre orta vadeli gösterge MACD'nin sıfır çizgisi üzerinde alım konumuna olması teknik açıdan olumlu.



HAFTALIK PARA GİRİŞİ OLAN HİSSELER - İlk 5 Kurum (TL)

Sıra	Hisse	Kapanış	Alıcılar Hacim	Satıcılar Hacim	Para Girişi
1	GARAN	8,86	1.648.615.000	-1.167.350.000	481.265.000
2	THYAO	11,50	429.504.400	-254.005.400	175.498.900
3	AKBNK	6,31	484.539.500	-344.672.000	139.867.400
4	SISE	6,81	299.101.500	-189.327.000	109.774.600
5	ISCTR	6,93	238.827.500	-152.772.100	86.055.390
6	EREGL	11,10	222.382.900	-139.791.200	82.591.700
7	TTKOM	8,01	198.427.300	-116.733.800	81.693.510
8	YKBNK	2,90	276.744.300	-200.438.400	76.305.920
9	SAHOL	10,70	210.395.900	-136.597.600	73.798.260
10	TUPRS	88,70	373.666.900	-306.052.200	67.614.750
11	PGSUS	54,85	171.440.300	-116.011.900	55.428.350
12	EKGYO	1,90	162.941.100	-117.950.500	44.990.580
13	TAVHL	17,24	119.327.900	-83.451.610	35.876.280
14	DOAS	29,02	68.369.100	-34.511.470	33.857.630
15	DOCO	356,50	80.454.640	-52.649.990	27.804.650
16	ECILC	6,89	88.974.680	-67.508.610	21.466.070
17	MAVI	47,50	75.470.050	-56.352.460	19.117.580
18	PETKM	4,75	175.517.500	-161.742.300	13.775.230
19	AKSEN	7,34	53.669.420	-41.873.430	11.795.980
20	ALBRK	1,76	49.394.800	-38.441.980	10.952.830
21	GSDHO	2,27	29.780.910	-19.018.290	10.762.610
22	OTKAR	201,50	46.552.320	-36.128.560	10.423.750
23	ALARK	6,64	43.987.510	-34.435.440	9.552.064
24	IPEKE	11,79	31.008.500	-21.573.570	9.434.936
25	TKFEN	14,76	40.783.600	-31.411.930	9.371.674
26	AGHOL	22,22	28.913.260	-20.899.710	8.013.548
27	DOHOL	2,60	95.785.280	-88.313.810	7.471.472
28	TTRAK	129,90	31.845.970	-25.170.940	6.675.030
29	GSRAY	4,01	35.416.810	-30.140.330	5.276.474
30	AEFES	22,60	38.201.890	-33.052.420	5.149.474
31	MARTI	3,35	22.633.530	-17.671.520	4.962.002
32	ARSAN	6,76	14.334.250	-9.408.659	4.925.588
33	ULUUN	11,65	12.725.480	-8.017.502	4.707.983
34	RYSAS	7,54	19.777.650	-15.535.780	4.241.868
35	VESTL	20,06	172.205.700	-167.979.900	4.225.808
36	USAK	2,45	16.289.880	-12.304.840	3.985.038
37	SELEC	9,30	25.855.660	-21.926.170	3.929.490
38	ZOREN	2,67	32.511.680	-28.619.600	3.892.080
39	SEYKM	13,97	12.006.050	-8.277.906	3.728.144
40	BRISA	18,41	25.265.850	-21.670.290	3.595.556

HAFTALIK PARA ÇIKIŞI OLAN HİSSELER - İlk 5 Kurum (TL)

Sıra	Hisse	Kapanış	Alıcılar Hacim	Satıcılar Hacim	Para Çıkışı
1	TCELL	16,19	562.689.000	-789.588.000	-226.898.900
2	KCHOL	18,92	226.033.500	-301.455.100	-75.421.540
3	BIMAS	68,90	106.938.500	-156.825.400	-49.886.960
4	MGROS	38,92	54.116.280	-90.033.840	-35.917.560
5	KLGYO	2,55	46.816.940	-79.958.360	-33.141.420
6	KRDMD	4,36	335.146.400	-363.833.600	-28.687.200
7	VAKBN	4,74	134.872.100	-162.145.600	-27.273.520
8	GOZDE	6,51	19.414.860	-44.260.580	-24.845.720
9	KOZAA	12,49	28.880.730	-51.251.520	-22.370.790
10	GUBRF	38,18	39.597.410	-61.506.240	-21.908.830
11	TSKB	2,30	122.975.200	-143.800.100	-20.824.960
12	ODAS	3,47	75.323.580	-95.153.410	-19.829.820
13	HALKB	5,42	82.514.920	-102.221.700	-19.706.750
14	DAGI	8,00	30.341.800	-48.837.100	-18.495.300
15	SKBNK	1,51	96.288.090	-114.558.100	-18.270.050
16	METRO	2,02	41.109.580	-59.368.620	-18.259.040
17	FROTO	116,60	44.229.120	-62.453.910	-18.224.790
18	ITTFHB	0,00	43.775.410	-60.040.460	-16.265.050
19	ISFIN	3,81	39.490.020	-55.372.900	-15.882.880
20	SOKM	11,53	27.745.180	-42.682.150	-14.936.970
21	ARCLK	27,84	85.274.380	-99.716.760	-14.442.380
22	ENKAI	7,28	14.367.750	-28.247.030	-13.879.280
23	IHLAS	1,14	23.530.300	-35.465.390	-11.935.090
24	KRDMA	4,65	13.620.830	-24.340.310	-10.719.480
25	ULKER	21,82	47.832.530	-58.426.590	-10.594.060
26	TURSG	5,72	40.990.600	-49.971.220	-8.980.624
27	BFREN	1.115,10	13.327.920	-22.230.150	-8.902.232
28	MATK	2,78	11.786.590	-20.485.030	-8.698.436
29	ALGYO	17,15	13.509.300	-21.828.840	-8.319.545
30	CRFSA	25,82	17.007.580	-23.708.490	-6.700.906
31	AVOD	10,25	34.666.430	-41.155.980	-6.489.552
32	TOASO	26,80	53.446.860	-59.223.320	-5.776.468
33	ISDMR	7,93	12.364.300	-17.462.080	-5.097.784
34	ALCTL	29,66	46.401.210	-51.460.990	-5.059.784
35	ADESE	3,37	21.319.780	-26.313.130	-4.993.350
36	OZKGY	4,38	14.281.900	-18.839.910	-4.558.012
37	SASA	17,12	22.476.220	-26.448.740	-3.972.518
38	BJKAS	3,14	6.795.530	-10.346.320	-3.550.790
39	NATEN	36,30	13.248.330	-16.741.690	-3.493.357
40	KOZAL	75,60	102.317.700	-105.715.900	-3.398.144

16 Kasım Pazartesi

Ülke	TSİ	Veri	Dönem	Beklenti	Önceki
Japonya	2:50	GSYİH - Öncü	3. Çeyrek	4.40%	-7.90%
Japonya	2:50	GSYİH - Öncü (Yıllık)	3. Çeyrek	18.90%	-28.10%
Çin	5:00	Sanayi Üretimi (Aylık)	Eki		1.18%
Çin	5:00	Sanayi Üretimi (Yıllık)	Eki	6.50%	6.90%
Çin	5:00	Perakende Satışlar (Aylık)	Eki		5.00%
Çin	5:00	Perakende Satışlar (Yıllık)	Eki	4.90%	3.30%
Çin	5:00	İşsizlik Oranı	Eki		5.40%
Japonya	7:30	Sanayi Üretimi (Aylık)	Eyl		4.00%
Japonya	7:30	Sanayi Üretimi (Yıllık)	Eyl		-9.00%
Türkiye	10:00	Tarım ÜFE (Aylık)	Eki		2.56%
Türkiye	10:00	Tarım ÜFE (Yıllık)	Eki		18.48%
Türkiye	10:00	Konut Satışları	Eki		136,744
Türkiye	11:00	Merkezi Yönetim Bütçe Dengesi (TL)	Eki		-29,7B
ABD	16:30	New York Fed İmalat Endeksi	Kas	12.85	10.5

17 Kasım Salı

Ülke	TSİ	Veri	Dönem	Beklenti	Önceki
Türkiye	14:30	Konut Fiyat Endeksi (Aylık)	Eyl		2.10%
Türkiye	14:30	Konut Fiyat Endeksi (Yıllık)	Eyl		26.20%
ABD	16:30	Perakende Satışlar (Aylık)	Eki	0.50%	1.90%
ABD	16:30	Perakende Satışlar (Yıllık)	Eki		5.40%
ABD	17:15	Sanayi Üretimi (Aylık)	Eki	0.80%	-0.60%
ABD	17:15	Sanayi Üretimi (Yıllık)	Eki		-7.30%

18 Kasım Çarşamba

Ülke	TSİ	Veri	Dönem	Beklenti	Önceki
Japonya	2:50	Dış Ticaret Dengesi (Yen)	Eyl	250B	675B
İngiltere	10:00	ÜFE (Aylık)	Eki		1.10%
İngiltere	10:00	ÜFE (Yıllık)	Eki	-5.50%	-3.70%
İngiltere	10:00	TÜFE (Aylık)	Eki	0.10%	0.40%
İngiltere	10:00	TÜFE (Yıllık)	Eki	0.60%	0.50%
Euro Bölgesi	13:00	TÜFE (Aylık)	Eki	0.20%	0.10%
Euro Bölgesi	13:00	TÜFE (Yıllık)	Eki	-0.30%	-0.30%
ABD	16:30	Konut Başlangıçları	Eki	1,44M	1,42M
ABD	16:30	İnşaat İzinleri	Eki	1,57M	1,55M

19 Kasım Perşembe

Ülke	TSİ	Veri	Dönem	Beklenti	Önceki
İngiltere	10:00	Perakende Satışlar (Aylık)	Eki	0.40%	1.50%
İngiltere	10:00	Perakende Satışlar (Yıllık)	Eki		4.70%
Euro Bölgesi	12:00	Cari İşlemler Dengesi (Euro)	Eyl		19,9B
Türkiye	14:00	TCMB Haftalık Repo Gösterge Faiz Oranı	Kas	15.00%	10.25%
ABD	16:30	Haftalık İşsizlik Başvuruları			709B
ABD	18:00	2. El Konut Satışları	Eki	6,45M	6,54M

20 Kasım Cuma

Ülke	TSİ	Veri	Dönem	Beklenti	Önceki
Japonya	2:30	TÜFE (Aylık)	Eki		-0.10%
Japonya	2:30	TÜFE (Yıllık)	Eki		0.00%
Japonya	3:30	İmalat PMI - Öncü	Kas		48.7
Japonya	3:30	Hizmet PMI - Öncü	Kas		47.7
Japonya	3:30	Bileşik PMI - Öncü	Kas		48

Çin	4:30	Gösterge Faiz Oranı	Kas		3.85%
Almanya	10:00	ÜFE (Aylık)	Eki	-0.10%	0.40%
Almanya	10:00	ÜFE (Yıllık)	Eki		-1.00%
Türkiye	10:00	Yurtdışı ÜFE (Aylık)	Eki		3.08%
Türkiye	10:00	Yurtdışı ÜFE (Yıllık)	Eki		33.15%
Türkiye	10:00	Tüketici Güven Endeksi	Kas		81.9

PİRAMİT MENKUL KIYMETLER A.Ş.

Gümüşsuyu Mah. İnönü Cad. Işık Apt. No:53 Kat:5 Daire 9-10 Taksim/İstanbul
Tel: 0212 293 95 00 Faks: 0212 293 95 60

Şişli Şubesi

Halaskargazi Cad. No:111 D:4 Kat:1 Şişli/İstanbul
Tel: 0212 395 32 33 Faks: 0212 230 81 15

Balıkesir İrtibat Bürosu

Eski Kuyumcular Mahallesi, Mekik Sokak, Korkmaz İş Hanı No: 18 Balıkesir
Tel: 0266 245 91 21 Faks: 0266 245 23 34

Sevgül DÜZGÜN
Araştırma Müdürü
212 3953213

sevgul.duzgun@piramitmenkul.com.tr

UYARI: Burada yer alan yatırım bilgi, yorum ve tavsiyeleri yatırım danışmanlığı kapsamında değildir. Yatırım danışmanlığı hizmeti; aracı kurumlar, portföy yönetim şirketleri, mevduat kabul etmeyen bankalar ile müşteri arasında imzalanacak yatırım danışmanlığı sözleşmesi çerçevesinde sunulmaktadır. Burada yer alan yorum ve tavsiyeler, yorum ve tavsiyede bulunanların kişisel görüşlerine dayanmaktadır. Bu görüşler mali durumunuz ile risk ve getiri tercihlerinize uygun olmayabilir. Bu nedenle, sadece burada yer alan bilgilere dayanılarak yatırım kararı verilmesi beklentilerinize uygun sonuçlar doğurmayabilir.