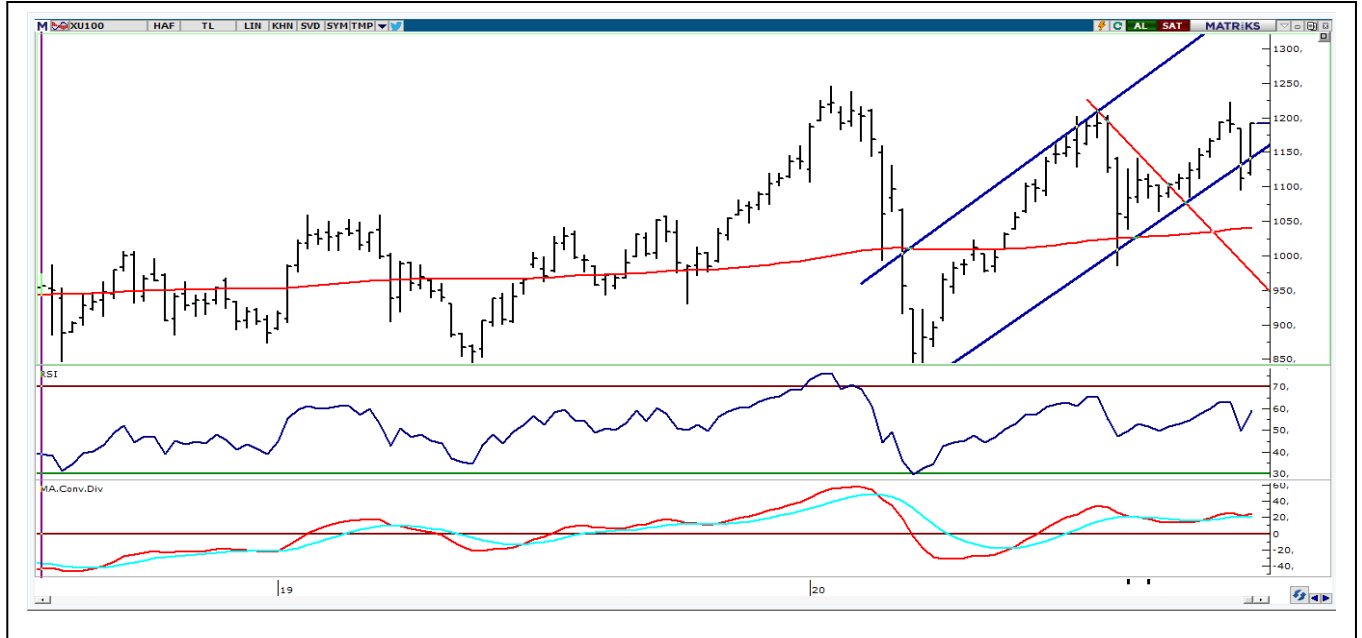


BIST-100

	Kapanış	Destek-1	Destek-2	Destek-3	Direnç-1	Direnç-2	Direnç-3
BIST100	1.231	1.215	1.200	1.190	1.240	1.255	1.260

BIST100 endeksi günü %3,32 oranında yükselişle ile 1.231 puandan tamamladı. Güne yukarı kaçış boşluğu ile 1.214 puandan başlayan endeks gün genelinde hızlı yükseliş kaydetti. Endekste 21 Ekim'de test edilen tarihi zirvenin geçilerek 1.235 puanda yeni zirveye ulaşıldığını izledik. Son iki haftadır artan pozitif görüntünün dün bankacılık sektörü öncülüğünde ve yüksek işlem hacmi ile gerçekleşmesini orta vadeli yön açısından olumlu değerlendirmekteyiz. Gün sonunda endeksin 5 günlük AO 1197'ye 22 günlük AO' 1.175'e yükseldi. Endekste pozitif görüntünün devam etmesi için bir önceki zirve olan 1.222'yi takip edeceğiz. Bu Seviye üzerinde kapanışların devam etmesi halinde yeni tarihi zirveler görebilir. Hedef dirençler olarak ise 1.240-1.255 izlenebilir. Aşağı yönde ise 1.222 altında olası hareketler ise 1.215 ve 1.200 destek noktaları olarak izlenebilir. Kısa vadeli teknik göstergeleri alım bölgelerine doğru hareket etmektedir. Orta vadeli teknik göstergesi MACD son bir haftadır AL konumunda bulunmaktadır. Endeks dolar bazında 1,50 centten günü tamamladı. Dolar/TL kurundaki hızlı geri çekilmenin etkisi ile endeks, iki haftalık düşüşün ardından yeniden 1,50 cent üzerine yükseldi. Bu seviye üzerine yerleşme olması orta vadeli yükselen trendin devamı için önem arz etmektedir.

BIST100 Grafik



UYARI: Burada yer alan yatırım bilgi, yorum ve tavsiyeleri yatırım danışmanlığı kapsamında değildir. Yatırım danışmanlığı hizmeti; aracı kurumlar, portföy yönetim şirketleri, mevduat kabul etmeyen bankalar ile müşteri arasında imzalanacak yatırım danışmanlığı sözleşmesi çerçevesinde sunulmaktadır. Burada yer alan yorum ve tavsiyeler, yorum ve tavsiyede bulunanların kişisel görüşlerine dayanmaktadır. Bu görüşler mali durumunuz ile risk ve getiri tercihlerinize uygun olmayabilir. Bu nedenle, sadece burada yer alan bilgilere dayanarak yatırım kararı verilmesi beklentilerinize uygun sonuçlar doğurmayabilir.

VIOP30 Yakın Vade Kontratı

	Uzlaşma Fiyatı	Destek-1	Destek-2	Destek-3	Direnç-1	Direnç-2	Direnç-3
VIOP30	1.372	1.360	1.345	1.330	1.380	1.390	1.405

Gün genelinde hızlı yükselen VIOP30 Yakın Vade Kontratı, dünkü işlemleri 1.372 uzlaşma fiyatından kapattı. Kontratta gün içinde 1.308-1.382 bandında alıcılı hareket edildi. Kontrat gün içinde pozitif görüntüsünü 1.382 puana kadar sürdürdükten sonra kar satışları ile karşılaştı. Kontratta 21-22 Ekim tarihlerinde direnç olarak çalışan 1.344 puanın korunması yükselen trendin devam etmesi için önemli. Gün sonunda 5 günlük AO'sı 1.325 puana yükseldi. Kısa ve uzun vadeli AO'ların oldukça üzerinde olması nedeniyle kısa vadeli kar satışları gelebileceğini düşünmekteyiz. Olası satışlarda ise 1.350-1.345 bandını izleyeceğiz. Bu bölge üzerinde kalınması yeniden yukarı hareketin devamını getirebilir. Tepki alımarının devamında ise yeni hedef dirençler olarak ise 1.390 ve 1.405 izlenebilir.

VIOP30 Yakın Vade Kontratı Grafik



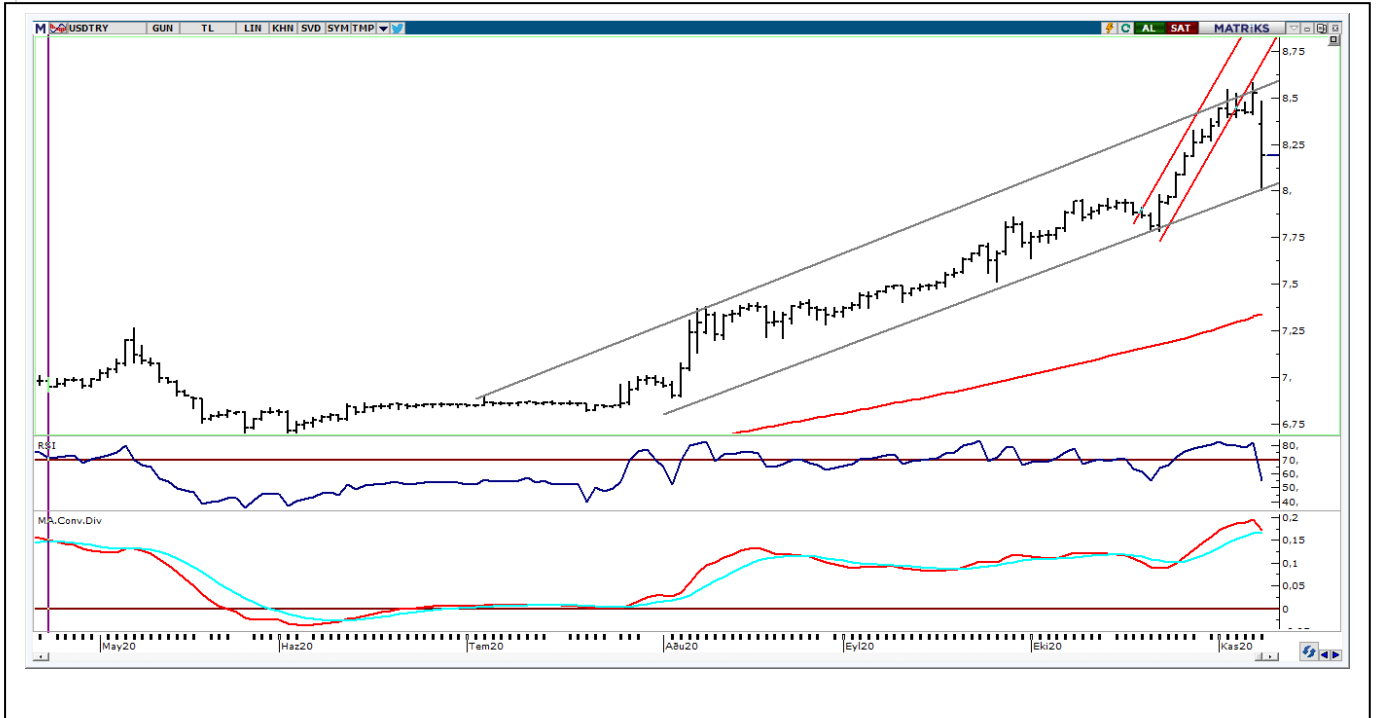
UYARI: Burada yer alan yatırım bilgi, yorum ve tavsiyeleri yatırım danışmanlığı kapsamında değildir. Yatırım danışmanlığı hizmeti; aracı kurumlar, portföy yönetim şirketleri, mevduat kabul etmeyen bankalar ile müşteri arasında imzalanacak yatırım danışmanlığı sözleşmesi çerçevesinde sunulmaktadır. Burada yer alan yorum ve tavsiyeler, yorum ve tavsiyede bulunanların kişisel görüşlerine dayanmaktadır. Bu görüşler mali durumunuz ile risk ve getiri tercihlerinize uygun olmayabilir. Bu nedenle, sadece burada yer alan bilgilere dayanarak yatırım kararı verilmesi beklentilerinize uygun sonuçlar doğurmayabilir.

USDTRY

	Son	Destek-1	Deste-2	Destek-3	Direnç-1	Direnç-2	Direnç-3
Dolar/TL	8,35	8,30	8,26	8,20	8,40	8,45	8,50

ABD seçimlerinden Biden Başkanlığı kazanmasının ardından dolar endeksinde zayıflık, küresel risk iştahında ise yükseliş görülmektedir. Gelişmekte Olan Ülke kurları dün alıcılı bir görüntü sergilerken, DXY satıcılı hareket etti. Kovid-19 aşı çalışmalarına ilişkin olumlu haber akışı küresel risk iştahına destek verirken Altın Ons fiyatında düşüş, Brent petrolde hızlı yükseliş getirdi. Yurtiçi tarafta ise TCMB'de görev değişikliği yapılarak, TCMB Başkanı Murat Uysal'ın yerine eski Maliye Bakanları'ndan Naci Ağbal'ın getirildi. TCMB Başkanı Ağbal'ın fiyat istikrarı için tüm araçların kararlılıkla kullanılacağını, iletişimin güçlendirileceğinin açıklanması dolar/ TL kurunda, aşağı yönde fiyatlamalarda etkili oldu. Güne 8,3580'den başlayan dolar/TL kurunda gün içi hareket bandı 8,0014-8,4804 aralığında gerçekleşti. Kurda Temmuz ayından itibaren oluşan yükselen kanalın alt bandının yaklaştığı 8,00 civarında bulunmaktadır. Dünkü hızlı satışların kanal desteği yakınlarında karşılandığını izledik. Kurda gelen satışlarla 22 günlük AO (8,22) ve kısa vadeli yükselen kanal altında hareket başladı. Hareket bandının genişlediği kurda 8,22-8,35 bandı dışındaki hareketlerin kısa vadeli yönde belirleyici olacağını düşünmekteyiz.

Dolar/TL Grafik



UYARI: Burada yer alan yatırım bilgi, yorum ve tavsiyeleri yatırım danışmanlığı kapsamında değildir. Yatırım danışmanlığı hizmeti; aracı kurumlar, portföy yönetim şirketleri, mevduat kabul etmeyen bankalar ile müşteri arasında imzalanacak yatırım danışmanlığı sözleşmesi çerçevesinde sunulmaktadır. Burada yer alan yorum ve tavsiyeler, yorum ve tavsiyede bulunanların kişisel görüşlerine dayanmaktadır. Bu görüşler mali durumunuz ile risk ve getiri tercihlerinize uygun olmayabilir. Bu nedenle, sadece burada yer alan bilgilere dayanılarak yatırım kararı verilmesi beklentilerinize uygun sonuçlar doğurmayabilir.

BIST30 Destek Direnç Analizi

Kod	Kapanış	Pivot	Destek 1	Destek 2	Direnç 1	Direnç 2	% Değişim	F/K	PD/DD	Piyasa Değ. Mn TL
AKBNK	5,38	5,35	5,24	5,11	5,48	5,59	7,17	4,87	0,47	27.976
ARCLK	28,20	28,53	27,83	27,47	28,89	29,59	-0,84	9,90	1,50	19.056
ASELS	17,90	17,95	17,70	17,51	18,14	18,39	2,52	9,37	2,53	40.812
BIMAS	70,40	70,35	69,00	67,60	71,75	73,10	0,57	23,88	8,47	42.747
DOHOL	2,57	2,58	2,55	2,52	2,61	2,64	0,00	8,92	0,87	6.726
EKGYO	1,85	1,85	1,83	1,82	1,86	1,88	2,78	10,32	0,50	7.030
EREGL	11,32	11,13	10,94	10,56	11,51	11,70	6,89	23,62	0,99	39.620
GARAN	7,48	7,43	7,31	7,13	7,61	7,73	7,16	4,95	0,52	31.416
GUBRF	36,70	36,97	36,27	35,83	37,41	38,11	-0,49	0,00	21,43	12.258
ISCTR	5,87	5,84	5,71	5,54	6,01	6,14	7,90	3,95	0,42	26.415
KRDMD	3,48	3,53	3,42	3,37	3,58	3,69	0,87	0,00	1,10	2.715
KCHOL	16,32	16,15	15,90	15,48	16,57	16,82	5,15	6,25	1,02	41.386
KOZAL	78,20	79,40	76,55	74,90	81,05	83,90	-3,69	6,29	1,80	11.926
KOZAA	12,66	12,86	12,34	12,02	13,18	13,70	-3,36	6,10	1,52	4.913
MGROS	39,44	39,73	38,71	37,99	40,45	41,47	1,81	0,00	141,46	7.141
OYAKC	8,19	8,07	7,84	7,50	8,41	8,64	7,06	0,00	4,95	9.499
PGSUS	48,58	47,19	45,81	43,03	49,97	51,35	9,96	0,00	1,05	4.970
PETKM	4,39	4,41	4,29	4,20	4,50	4,62	2,33	19,56	1,88	9.272
SAHOL	9,49	9,35	9,15	8,82	9,68	9,88	6,27	4,77	0,56	19.363
SISE	6,76	6,77	6,66	6,57	6,86	6,97	2,42	10,68	0,95	20.707
HALKB	5,09	5,09	5,00	4,90	5,19	5,28	3,46	4,37	0,30	12.592
TSKB	2,17	2,19	2,12	2,08	2,23	2,30	1,88	9,52	1,10	6.076
TAVHL	15,95	15,50	15,04	14,14	16,40	16,86	10,00	0,00	0,63	5.794
TKFEN	14,21	14,21	14,01	13,82	14,40	14,60	2,38	47,31	0,86	5.258
TCELL	16,36	16,27	16,17	15,97	16,47	16,57	1,49	10,97	1,84	35.992
TUPRS	82,30	81,13	79,07	75,83	84,37	86,43	6,40	0,00	2,03	20.610
THYAO	10,68	10,38	10,08	9,48	10,98	11,28	9,99	10,54	0,36	14.738
TTKOM	7,11	7,06	6,97	6,83	7,20	7,29	4,71	7,53	2,32	24.885
VAKBN	4,20	4,19	4,11	4,02	4,28	4,36	5,00	3,26	0,38	16.404
YKBNK	2,47	2,47	2,40	2,34	2,53	2,60	6,01	4,56	0,45	20.864

UYARI: Burada yer alan yatırım bilgi, yorum ve tavsiyeleri yatırım danışmanlığı kapsamında değildir. Yatırım danışmanlığı hizmeti; aracı kurumlar, portföy yönetim şirketleri, mevduat kabul etmeyen bankalar ile müşteri arasında imzalanacak yatırım danışmanlığı sözleşmesi çerçevesinde sunulmaktadır. Burada yer alan yorum ve tavsiyeler, yorum ve tavsiyede bulunanların kişisel görüşlerine dayanmaktadır. Bu görüşler mali durumunuz ile risk ve getiri tercihlerinize uygun olmayabilir. Bu nedenle, sadece burada yer alan bilgilere dayanarak yatırım kararı verilmesi beklentilerinize uygun sonuçlar doğurmayabilir.

PİVOT DESTEK - DİRENÇ NOKTALARI

Pivot noktaları bir teknik analiz yöntemidir. İşlem yapılan enstrümanda destek ve direnç noktalarının belirlenmesinde kullanılır. Pivot noktaları sayesinde trendin deęiŐtięi noktalar, ayı piyasasından boęa piyasasına veya tam tersi boęa piyasasından ayı piyasasına geçiŐler tahmin edilebilir. Pivot hesaplamada en yüksek ve en düşük ve kapanıŐ fiyatları pivot belirlemede kullanılmaktadır. Pivot hesaplamada birçok hesaplama kullanılabilmekte olup bu analizde klasik yöntem kullanılmaktadır.

Pivot Noktası (PP) = (En Yüksek + En Düşük + KapanıŐ) / 3

1. Destek (S1) = (2*PP) - Yüksek

2. Destek (S2) = PP - (R1 - S1)

1. Direnç (R1) = (2*PP) - En Düşük

2. Direnç (R2) = PP + (R1 - S1)

UYARI: Burada yer alan yatırım bilgi, yorum ve tavsiyeleri yatırım danışmanlıęı kapsamında deęildir. Yatırım danışmanlıęı hizmeti; aracı kurumlar, portföy yönetim şirketleri, mevduat kabul etmeyen bankalar ile müşteri arasında imzalanacak yatırım danışmanlıęı sözleşmesi çerçevesinde sunulmaktadır. Burada yer alan yorum ve tavsiyeler, yorum ve tavsiyede bulunanların kişisel görüşlerine dayanmaktadır. Bu görüşler mali durumunuz ile risk ve getiri tercihlerinize uygun olmayabilir. Bu nedenle, sadece burada yer alan bilgilere dayanılarak yatırım kararı verilmesi beklentilerinize uygun sonuçlar doğurmayabilir.

GÜNLÜK PARA GİRİŐİ OLAN HİSSELER - İlk 5 Kurum (TL)

Sıra	Hisse	Kapanıő	Alıcılar Hacim	Satıcılar Hacim	Para Giriő
1	EREGL	11,32	82.116.860	-42.033.900	40.082.960
2	GARAN	7,48	286.559.300	-249.821.700	36.737.600
3	TUPRS	82,30	108.250.800	-80.820.830	27.429.970
4	AKBNK	5,38	86.195.430	-68.483.540	17.711.890
5	SISE	6,76	83.111.750	-65.415.220	17.696.530
6	VESTL	20,10	46.692.960	-31.207.580	15.485.380
7	ULKER	22,56	42.298.620	-28.162.900	14.135.720
8	KRDMD	3,48	67.762.850	-54.292.950	13.469.900
9	ALARK	6,56	30.184.970	-18.495.800	11.689.170
10	TSKB	2,17	32.145.710	-21.413.010	10.732.700
11	ISCTR	5,87	76.341.280	-65.723.060	10.618.220
12	EKGYO	1,85	62.733.220	-52.549.960	10.183.260
13	PETKM	4,39	61.937.660	-52.395.340	9.542.320
14	GSDHO	2,33	18.642.530	-11.819.940	6.822.590
15	TTRAK	130,60	16.062.280	-9.945.202	6.117.078
16	SAHOL	9,49	33.094.730	-27.690.510	5.404.220
17	KCHOL	16,32	59.256.310	-54.267.820	4.988.490
18	COLLA	53,65	19.072.510	-14.124.290	4.948.220
19	TKNSA	9,58	13.039.390	-8.420.436	4.618.954
20	SASA	16,54	10.480.250	-6.160.506	4.319.744
21	EGEEN	1.342,40	10.904.200	-6.687.689	4.216.511
22	MAVI	41,80	10.535.300	-6.489.430	4.045.870
23	ULUUN	11,67	9.666.099	-5.717.608	3.948.491
24	KARTN	2.150,00	10.691.550	-6.924.273	3.767.277
25	TUKAS	10,75	12.822.940	-9.685.788	3.137.152
26	GLYHO	4,91	9.997.001	-6.958.575	3.038.426
27	INDES	17,50	13.202.800	-10.265.220	2.937.580
28	DOCO	337,70	19.307.040	-16.403.860	2.903.180
29	TRGYO	3,62	15.525.390	-12.692.820	2.832.570
30	AKSA	9,32	8.620.409	-6.110.667	2.509.742
31	BRISA	18,31	17.032.930	-14.546.460	2.486.470
32	OYAKC	8,19	14.979.850	-12.577.120	2.402.730
33	THYAO	10,68	103.812.800	-101.557.600	2.255.200
34	ISGYO	2,01	8.995.382	-6.825.896	2.169.486
35	SKBNK	1,52	47.162.710	-44.999.090	2.163.620
36	GSRAY	3,83	22.332.810	-20.283.030	2.049.780
37	VESBE	34,30	7.522.499	-5.523.579	1.998.920
38	IHYAY	1,26	5.149.695	-3.153.301	1.996.394
39	DGATE	16,46	5.716.146	-3.760.610	1.955.536
40	KUTPO	31,50	7.219.091	-5.270.514	1.948.577

UYARI: Burada yer alan yatırım bilgi, yorum ve tavsiyeleri yatırım danışmanlığı kapsamında değildir. Yatırım danışmanlığı hizmeti; aracı kurumlar, portföy yönetim şirketleri, mevduat kabul etmeyen bankalar ile müşteri arasında imzalanacak yatırım danışmanlığı sözleşmesi çerçevesinde sunulmaktadır. Burada yer alan yorum ve tavsiyeler, yorum ve tavsiyede bulunanların kişisel görüşlerine dayanmaktadır. Bu görüşler mali durumunuz ile risk ve getiri tercihlerinize uygun olmayabilir. Bu nedenle, sadece burada yer alan bilgilere dayanılarak yatırım kararı verilmesi beklentilerinize uygun sonuçlar doğurmayabilir.



TEKNİK BÜLTEN

PİRAMİT MENKUL KIYMETLER

www.piramitmenkul.com.tr

10.11.2020

GÜNLÜK PARA ÇIKIŐI OLAN HİSSELER - İlk 5 Kurum (TL)

Sıra	Hisse	Kapanıő	Alıcılar Hacim	Satıcılar Hacim	Para Çıkıőı
1	GUBRF	36,88	32.344.880	-48.375.920	-16.031.040
2	TSKB	2,13	37.183.700	-44.966.790	-7.783.090
3	MAKTK	2,82	8.730.820	-16.255.350	-7.524.530
4	ALBRK	1,69	17.683.530	-25.024.970	-7.341.440
5	ALCTL	33,38	19.338.500	-26.432.270	-7.093.770
6	MPARK	17,55	13.700.240	-20.555.530	-6.855.290
7	ODAS	3,60	38.197.600	-44.082.850	-5.885.250
8	TRGYO	3,55	8.406.898	-13.199.850	-4.792.952
9	DEVA	23,40	5.686.163	-9.991.070	-4.304.907
10	NUHCM	35,96	4.891.103	-8.986.241	-4.095.138
11	TUPRS	77,35	10.763.040	-14.586.050	-3.823.010
12	KOZAA	13,10	9.143.982	-12.818.300	-3.674.318
13	DAGI	8,93	7.391.930	-10.833.740	-3.441.810
14	TKFEN	13,88	10.838.920	-14.000.320	-3.161.400
15	SOKM	11,83	4.010.214	-6.828.271	-2.818.057
16	VKGYO	3,53	2.974.427	-5.332.792	-2.358.365
17	TTKOM	6,79	11.051.610	-13.322.300	-2.270.690
18	SAHOL	8,93	8.395.600	-10.594.540	-2.198.940
19	ULKER	21,64	27.078.460	-29.180.260	-2.101.800
20	DOHOL	2,57	28.008.810	-30.040.660	-2.031.850
21	ISGYO	1,98	8.782.248	-10.680.720	-1.898.472
22	KERVT	6,62	10.299.580	-11.861.060	-1.561.480
23	EGEEN	1.220,40	7.287.082	-8.812.230	-1.525.148
24	ARENA	40,08	4.319.036	-5.747.058	-1.428.022
25	AEFES	21,36	10.470.090	-11.863.310	-1.393.220
26	METRO	2,32	3.264.659	-4.635.041	-1.370.382
27	AFYON	4,31	6.753.758	-8.067.103	-1.313.345
28	IHLAS	1,12	6.279.712	-7.543.612	-1.263.900
29	KUTPO	28,64	4.654.352	-5.898.452	-1.244.100
30	OZGYO	2,26	2.752.917	-3.994.005	-1.241.088
31	OTKAR	204,20	20.598.770	-21.786.320	-1.187.550
32	KATMR	3,27	3.322.791	-4.441.871	-1.119.080
33	OZKGY	4,29	4.188.388	-5.297.949	-1.109.561
34	ENKAI	7,60	6.040.942	-7.150.084	-1.109.142
35	PNSUT	20,00	4.789.595	-5.802.544	-1.012.949
36	DOAS	20,66	7.158.324	-8.165.681	-1.007.357
37	BLCYT	7,26	3.215.301	-4.196.951	-981.650
38	KORDS	12,01	3.737.153	-4.575.542	-838.389
39	KRDMB	3,47	1.462.244	-2.270.383	-808.139
40	BNTAS	5,18	1.711.708	-2.510.806	-799.098

UYARI: Burada yer alan yatırım bilgi, yorum ve tavsiyeleri yatırım danışmanlığı kapsamında değildir. Yatırım danışmanlığı hizmeti; aracı kurumlar, portföy yönetim şirketleri, mevduat kabul etmeyen bankalar ile müşteri arasında imzalanacak yatırım danışmanlığı sözleşmesi çerçevesinde sunulmaktadır. Burada yer alan yorum ve tavsiyeler, yorum ve tavsiyede bulunanların kişisel görüşlerine dayanmaktadır. Bu görüşler mali durumunuz ile risk ve getiri tercihlerinize uygun olmayabilir. Bu nedenle, sadece burada yer alan bilgilere dayanılarak yatırım kararı verilmesi beklentilerinize uygun sonuçlar doğurmayabilir.

İNDİKATÖR BİLGİLENDİRMESİ

RSI: Göreceli güç indeksi anlamına gelir, 0 ve 100 arasında deęişen deęerler verir. RSI genellikle 70 çizgisi ve üzerindeyse fiyatlar aşırı yüksek, 30 çizgisi ve altındaysa aşırı düşük olarak deęerlendirilir. RSI trend yönünü belirlemekte de yardımcıdır. RSI'nın 30 çizgisinin altına düşüp tekrar yükselmeye başlaması durumunda alım sinyali olarak, 70 çizgisinin üzerine çıkıp tepe yaptıktan sonra aşağı dönmesi durumunda satım sinyali olarak deęerlendirilir.

MOMENTUM: Göstergede 100 referans çizgisi olarak alınır. Göstergenin referans çizgisinin altında harekete başlaması "SAT", referans çizgisinin üzerine çıkması "AL" sinyali olarak deęerlendirilir. Momentumun aşırı satış bölgesinden dönüş eğiliminde olması kısa vadede düşüşün tamamlandığını, momentumun belirli bir tepe yapıp aşağı doğru dönmesi, fiyatlardaki artış hızının yavaşladığını ve fiyatların bir süre sonra gerilemeye başlayacağını gösterir. Gösterge 115 çizgisinin üzerindeyken aşırı alım bölgesinde, 85 çizgisinin altındayken aşırı satım bölgesinde olarak yorumlanır.

STOCHASTIC: Stochastic göstergesi "0" ile "100" rakamları arasında dalgalanma gösterir. Gösterge 80'nin üzerine yükseldiğinde aşırı yüksek fiyatları (SAT sinyali), 20'nin altına gerilediğinde ise aşırı düşük fiyatları (AL sinyali) olarak deęerlendirilir. Stochastic trendlerin yönünün sonlanabileceęi noktaları tahmin etmekte kullanılır. Ayrıca tek başına alım-satım sinyalleri için de kullanılmaktadır.

MACD: Orta vadeli göstergelerin en önemlilerinden olan MACD, trend takip edici bir göstergedir. MACD hesaplanırken 12 günlük üssel hareketli ortalamadan 26 günlük üssel hareketli ortalama çıkarılır. Matematiksel olarak iki ayrı hareketli ortalamanın farkını yansıttığından dolayı MACD göstergesinin ortasından 0 (sıfır) eksenini geçmektedir. MACD göstergesinin 9 günlük deęerlerinden oluşan ve TRIGGER adı verilen ikinci hareketli ortalama göstergenin ikinci eğrisini oluşturur ve kesikli çizgiler ile gösterilir. MACD çizgisi kesikli sinyal çizgisini yukarıdan aşağıya doğru kestiğinde "SAT", aşağıdan yukarıya doğru kestiğinde ise "AL" sinyali olarak yorumlanır.



TEKNİK BÜLTEN

PİRAMİT MENKUL KIYMETLER
www.piramitmenkul.com.tr

10.11.2020

PİRAMİT MENKUL KIYMETLER A.Ő.

Gümüşsuyu Mah. İnönü Cad. Işık Apt. No:53 Kat:5 Daire 9-10 Taksim/İstanbul
Tel: 0212 293 95 00 Faks: 0212 293 95 60

Şişli Şubesi

Halaskargazi Cad. No:111 D:4 Kat:1 Şişli/İstanbul
Tel: 0212 395 32 33 Faks: 0212 230 81 15

Balıkesir İrtibat Bürosu

Eski Kuyumcular Mahallesi, Mekik Sokak, Korkmaz İş Hanı No: 18 Balıkesir
Tel: 0266 245 91 21 Faks: 0266 245 23 34

Sevgül DÜZGÜN
Araştırma Müdürü
212 3953213

sevgul.duzgun@piramitmenkul.com.tr

UYARI: Burada yer alan yatırım bilgi, yorum ve tavsiyeleri yatırım danışmanlığı kapsamında değildir. Yatırım danışmanlığı hizmeti; aracı kurumlar, portföy yönetim şirketleri, mevduat kabul etmeyen bankalar ile müşteri arasında imzalanacak yatırım danışmanlığı sözleşmesi çerçevesinde sunulmaktadır. Burada yer alan yorum ve tavsiyeler, yorum ve tavsiyede bulunanların kişisel görüşlerine dayanmaktadır. Bu görüşler mali durumunuz ile risk ve getiri tercihlerinize uygun olmayabilir. Bu nedenle, sadece burada yer alan bilgilere dayanılarak yatırım kararı verilmesi beklentilerinize uygun sonuçlar doğurmayabilir.