



HAFTALIK TEKNİK PORTFÖY

HAFTALIK TEKNİK TAKİP LİSTESİ (09 KASIM -13 KASIM 2020)

	06.11.2020	Haftalık Satım Seviyesi	Stop-Loss	Haftalık Getiri Potansiyeli	F/K	PD/DD	Piyasa Değ. Mn TL	Aylık Fiyat Değ.(%)	Son Bir Yıllık Getiri (%)
ASELS	17,46	19,00	17,05	8,82	9,14	2,47	39.809	-5,6	89,2
CCOLA	51,65	56,50	50,50	9,39	11,99	1,85	13.138	9,6	72,2
ECILC	7,13	7,90	6,92	10,8	12,55	1,08	4.886	7,1	136,8
IPEKE	11,74	12,90	11,40	9,88	7,26	2,34	3.050	-3,1	87,5
KAREL	17,35	19,00	17,00	9,51	10,52	2,48	1.012	-5,6	51,9
POLHO	3,86	4,20	3,72	8,81	40,54	2,01	2.928	4	42,5
PRKME	5,25	5,85	5,08	11,43	30,44	1,16	782	0	95,2
SOKM	11,83	12,90	11,40	9,04	0	200,59	7.239	-4,1	25,7
TTKOM	6,79	7,40	6,60	8,98	7,19	2,22	23.765	-7,2	8,4

Yeni haftanın gündeminde;

- **09 Kasım Pazartesi** Almanya; Dış Ticaret Dengesi ve Cari İşlemler Dengesi
- **10 Kasım Salı** Türkiye ve İngiltere; İşsizlik Oranı, Çin; Enflasyon, Japonya; Cari İşlemler Dengesi
- **11 Kasım Çarşamba** Türkiye; Cari İşlemler Dengesi, İngiltere; Ticaret Dengesi, Büyüme ve Sanayi Üretimi
- **12 Kasım Perşembe** ABD; Haftalık İşsizlik Başvuruları, TÜFE ve Hazine Bütçe Dengesi Almanya; TÜFE, Euro Bölgesi; Sanayi Üretimi Japonya; ÜFE
- **13 Kasım Cuma** Türkiye; Sanayi Üretimi, Perakende Satışlar ve TCMB Beklenti Anketi ABD; ÜFE ve Michigan Tüketici Güven Endeksi

-Küresel borsalarda ABD seçim belirsizliğinin sona ermesi ardından, önümüzdeki hafta teşvik paketleri ve koronavirüs vakalarının ekonomilere olan etkisi izlenecek. Teşvik paketlerinin devam etmesi ile artan likidite ve düşük faiz ortamı borsalarda risk iştahının artmasını sağlayabilir. Kovid-19 artan vaka sayıları nedeniyle kısıtlamaların daha da genişlemesi olasılığı da piyasaların takibinde olmaya devam edecek.

-Yeni haftada yurtdışında ise makro ekonomik veri bağlamında Salı günü açıklanacak olan İşsizlik verileri, Çarşamba günü Cari İşlemler Dengesi, Cuma günü ise Sanayi Üretimi ve TCMB Beklenti Anketi sonuçları piyasaların takibinde olacak. Eylül ayı cari işlemler dengesi piyasa beklentisi 2,52mlr USD cari işlemler açığı gerçekleşmesi yönünde 2020 yılı beklentisi ise 34,25mlr USD açık. Öte yandan Borsa İstanbul'da 3Ç20 dönemine ilişkin konsolide bilançoların son gönderme tarihi olan bugün Anadolu Grubu Holding, BİM, Doğu Otomotiv, Koza Grubu, Pegasus Vakıfbank ve Vestel'in finansalları açıklanacak.

Geçtiğimiz Hafta Ne Oldu?

- Yılın finansal piyasalar açısından en kritik haftalarından birini geride bıraktık. Küresel çapta artan koronavirüs vakaları ve artan kısıtlamalar, ABD seçimleri, Fed toplantısı ve ABD'den gelen istihdam verileri piyasaların odağındaydı. Küresel piyasalar haftanın ilk işlem günü Avrupa ve ABD'den olumlu gelen Ekim ayı İmalat verilerinin etkisiyle haftaya iyimser başladı. ABD'de Pazartesi günü açıklanan verilere göre, ISM İmalat Endeksi, Ekim'de bir önceki aya kıyasla 3,9 puan artarak 59,3'e yükseldi ve beklentileri geride bıraktı. Kasım 2018'den bu yana kaydedilen en yüksek seviyeye ulaşan veriye ilişkin piyasa beklentisi, 55,8'di. Çarşamba günü Haftanın önemli verilerinden ADP Tarım Dışı İstihdam verisi açıklandı; veri, Ekim ayında beklentilerin altında kalarak 365 bin oldu. Küresel piyasalar seçim sonuçlarının açıklanmaya başladığı süreçte beklendiği gibi dalgalı seyretti ancak genel anlamda seçimi pozitif algıladı. Piyasalar; Biden'ın başkanlığı ve Cumhuriyetçilerin Senatoyu kazanacağı senaryosunu fiyatladı. Perşembe günü gelen Haftalık işsizlik başvuruları verisi ise 751 bine geriledi. Beklentilerin üzerinde seyreden verinin, 732 bin olması tahmin ediliyordu. Fed, beklentilere paralel olarak federal fonlama faizlerinde değişikliğe gitmeyerek %0-0,25 hedef bandında bıraktı. Fed varlık alım programında da herhangi bir değişikliğe gitmedi. Toplantı sonrasında açıklamalarda bulunan Fed Başkanı Powell, son zamanlardaki koronavirüs vakalarındaki artışın endişe verici olduğunu belirtti. İngiltere Merkez Bankası ise politika faizini sabit tutarken varlık alım programını 745mlr GBP'undan 895mlr GBP'una çıkardı. Beklenti bankanın politika faizini %0,1 düzeyinde tutacağı, varlık alım programını ise 845mlr GBP'una çıkaracağı yönündeydi. Bankanın açıklamasında salgının İngiltere ekonomisini 4. çeyrekte daralmaya iteceği belirtildi. 2020'nin tamamında daralmanın %11 olacağını öngörüldü.

- Borsa İstanbul küresel piyasalardaki olumlu hava eşliğinde yükseldi. TCMB haftaya yeni bir sıkılaştırma adımıyla başladı. 03.11.2020'den itibaren TCMB bünyesinde Bankalararası Para Piyasası'nda bankaların borç alabilme limitleri sıfırlandı. Bloomberg HT Tüketici Güven Endeksi Ekim'de bir önceki aya göre %7,26 düşüşle 66,1 değerini aldı. Böylelikle endekste 6 ayın en düşük seviyesi kaydedildi. İstanbul Sanayi Odası-Markit İmalat PMI Ekim ayı sonuçları açıklandı. Endeks Ekim ayında 53,9 gerçekleşerek 5. ayında da 50'nin üzerindeki seyrini korumuş oldu. Endeks Eylül'de 52,8 olarak gerçekleşmişti. Salı günü TCMB sıkılaştırma hamlelerine devam etti; haftalık swap işlemlerinde kullanılan TL faizini %11,75'ten %13,25'e yükseltti. TÜİK'nun açıkladığı enflasyon verilerine göre Tüketici Fiyat Endeksi beklentilere paralel Ekim'de bir önceki aya göre %2,13, yıllık olarak ise %11,89 artış kaydetti. Asıl sürpriz ÜFE tarafında gerçekleşti; Ekim'de Üretici Fiyatlarında hızlı bir artış yaşandı. Ekim'de yıllık bazda Üretici Fiyat Endeksi %18,2 ile beklentileri aşarak 13 ayın en yüksek enflasyonuna işaret etti. Ekim'de Üretici Fiyat Endeksi bir önceki aya göre ise %3,55 yükseliş gösterdi. Üretici fiyatlarındaki bu yükseliş önümüzdeki aylarda tüketici fiyatları üzerinde yukarı yönlü baskının artması anlamına geliyor. TCMB'nın TÜİK'in enflasyon verilerini açıklamasının ardından yayınladığı Aylık Fiyat Gelişmeleri Raporu'na göre yıllık enflasyonun, gıda ve temel mal gruplarında arttığı, enerji grubunda gerilediği, hizmet grubunda ise yataya yakın seyrettiği vurgulandı. Reel Efektif Döviz Kuru ise Ekim'de 60,66 ile tüm zamanların en düşük seviyesini gördü.

BIST-100 HAFTALIK TEKNİK GÖRÜNÜM

BIST100 endeksi haftalık bazda %7,10 oranında yükselişle Cuma günkü işlemleri 1.191 puandan tamamladı. Geçtiğimiz haftayı pozitif görünümüyle geçiren endeksin, haftalık hareket bandı 1.117-1.192 aralığında gerçekleşti. Endekste bir önceki hafta 200 günlük AO'sına yakın olan 1.102'nin test edilmesinin ile başlayan tepki alımları, geçtiğimiz hafta güçlenerek devam etti. Hafta genelinde artan alımlarla 22 ve 50 günlük AO'ların geçilmesi ardından pozitif seyrin arttığını izledik. Yeni haftada 5 ve 22 günlük AO'ların kesiştiği 1.170 seviyesi, yükselen trendin devam etmesi için önemli. Haftalık bazda bu seviye altına geri çekilme olmadığı sürece pozitif görünümün etkisi 1.205 ve 21 Ekim zirvesi olan 1.222 hedefli devam edebilir. Özetle endekste 1.170-1.205 bandı dışındaki olası hareketlerin trend yönünde belirleyici olacağını düşünmekteyiz. Aşağı yönde 1.170 altında önemli destekler ise 50 günlük AO'sı 1.155 ve 100 günlük AO'sı 1.140'da bulunmaktadır. Endeksin kısa vadeli göstergeleri alım bölgelerine doğru hareket etmektedir. Orta vadeli teknik göstergesi MACD geçtiğimiz hafta gelen alımların etkisi ile Cuma günü alım konumuna yaklaştı. Endeks dolar bazında haftalık olarak %4,51 oranında artı ile 1,39 centten haftayı tamamladı. Dolar/TL kurundaki yükselişin etkisi ile endeksin dolar bazındaki getirisi düşük kaldı. Haftalık bazda 1,40 ve 1,45 cent dirençleri, 1,32 cent önemli destek noktasını oluşturmaktadır.

BIST100 Grafiği Haftalık Grafik



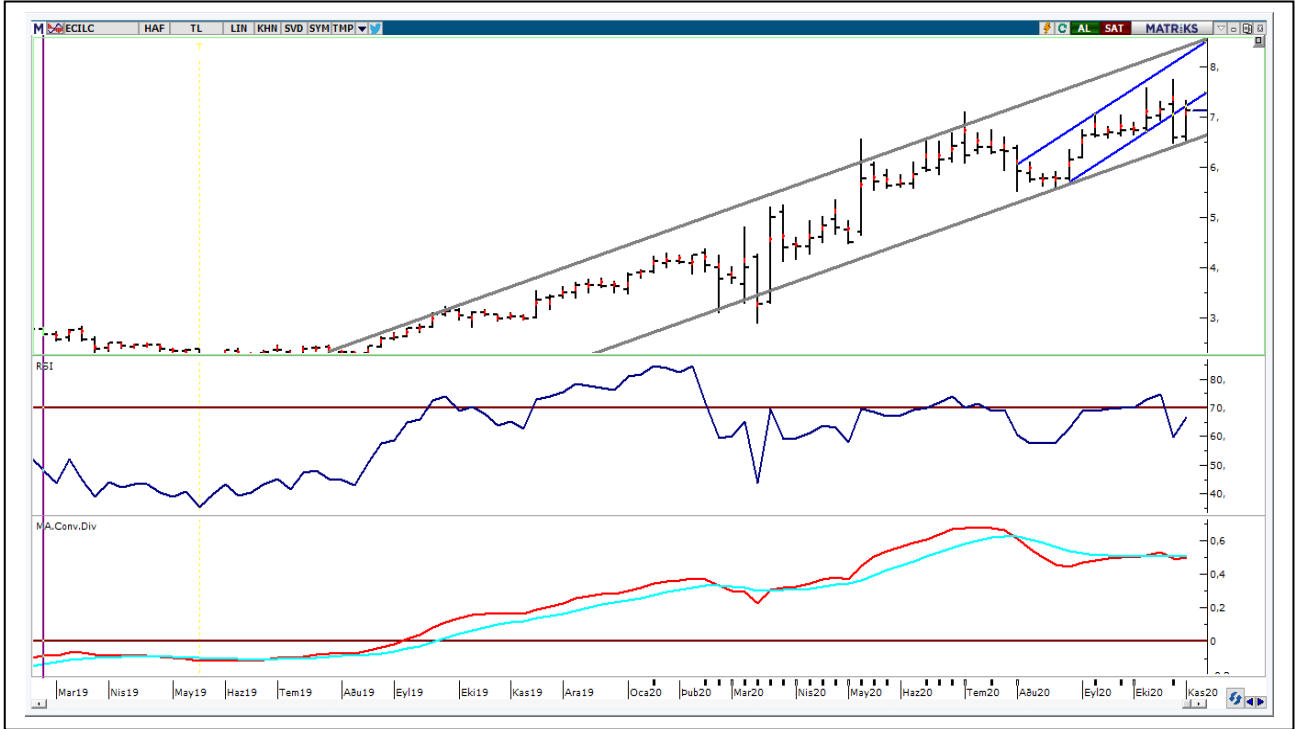
1-)ASELS: Son iki haftadır hareket bandının daraldığı hissede Cuma günü işlemler 17,46'dan kapatıldı. Ekim ayında tarihi zirvenin 19,27'ye taşınmasının ardından son bir aylık işlemlerde alçalan trendin etkisinde bulunmaktadır. Hissede 5 haftalık AO noktası 17,50 üzerine yerleşme olması halinde alçalan trendin etkisinden çıkılabilir ve haftalık baza 18,10 ve 18,50 ilk hedef dirençler olarak gündeme gelebilir. Bu dirençler üzerinde olası hareketlerde ise tarihi zirve hedefe girebilir. Aşağı yönde gerilemelerde ise 17,05 stop loss olarak izlenebilir.



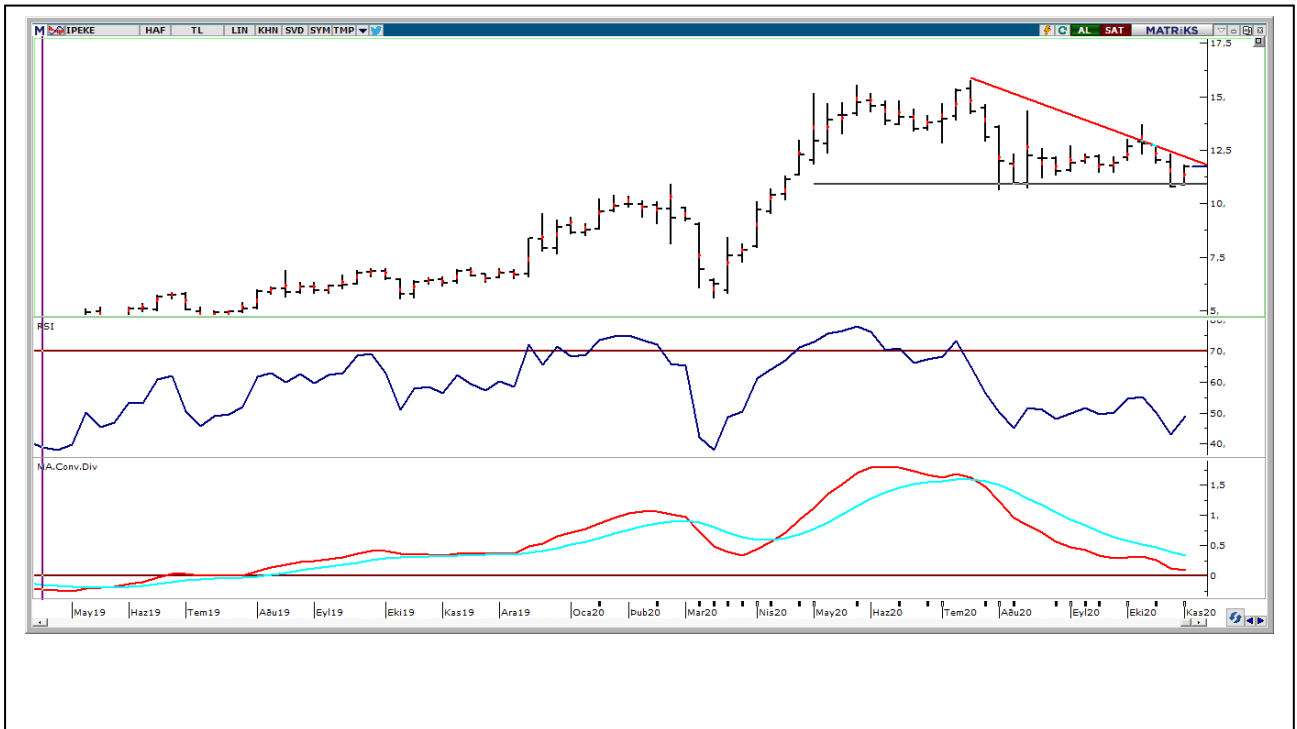
2-) COLA: Geçtiğimiz hafta içinde 45,00-52,40 bandında hareket eden hisse Cuma gününü 51,65'den kapattı. Hissede yukarı yönde artan ivme ile yeni haftada tarihi zirvesi 55,15 hedeflenebilir. Tren yönünde önemli konumda olan 55,15'in geçilmesi halinde ise haftalık bazda 57,00 ve 58,50 yeni hedef dirençler olarak gündem gelebilir. Haftalık bazda 50,50 stop- loss olarak alınabilir.



3-)ECILC: Geçtiğimiz hafta 6,53'de destek bulmasının ardından yönünü yukarı çeviren hisse yükselen trendin etkisine girdi. Orta vadeli yükselen kanalda hareket eden hissede 7,30 üzerine yerleşme olması halinde tarihi zirve 7,74 hedeflenebilir. Bu seviye üzerinde ise 8,00-8,15 bandı hedef bölge olabilir. Aşağı yönde ise 6,92 stop-loss olarak izlenebilir.



4-)IPEKE: : Geçtiğimiz hafta içinde 10,85-11,82 bandında hareket eden hisse Cuma gününü 11,74'den kapattı. Temmuz ayında 13,69'un geçilememesi ile başlayan düşüş trendinin etkisi son iki haftadır 10,80 civarından destek bulmaktadır. Yeni haftada 5 haftalık AO'sı 11,75 önemli direnç konumunda olup desteğe dönüşmesi halinde ise yukarı yönde hareket başlayabilir. Hissede haftalık bazda 11,40 stop-loss üzerinde kalınması halinde 12,05 ve 12,35 ilk hedef dirençler olarak gündeme gelebilir.



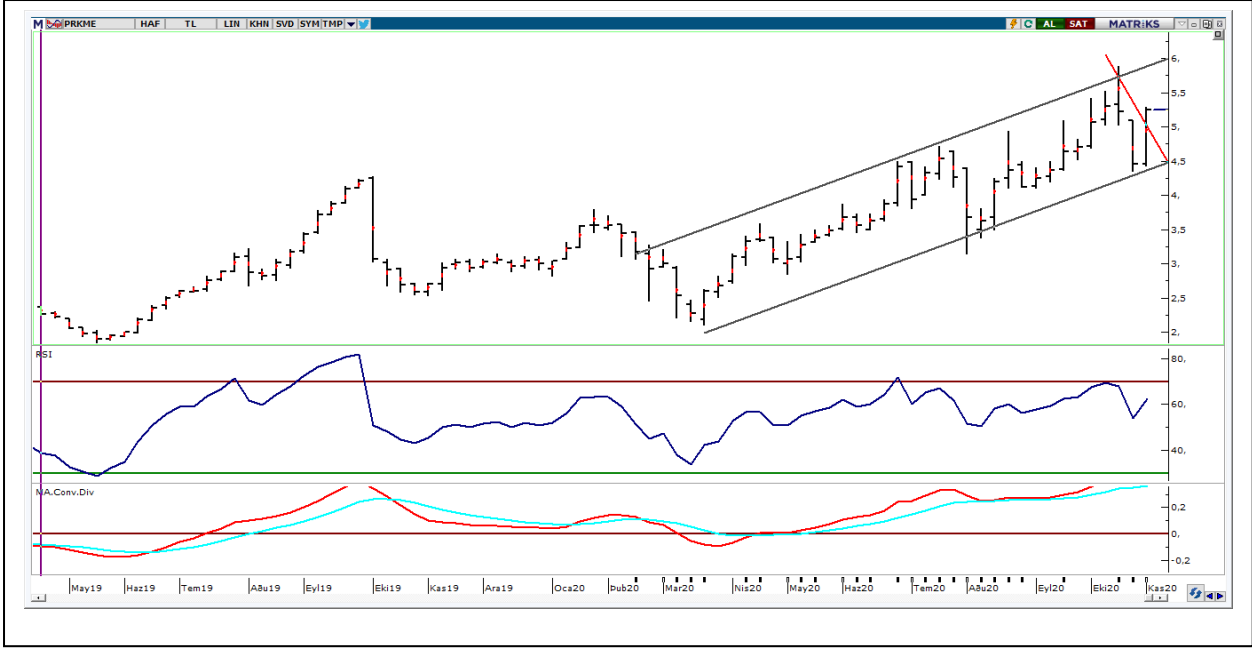
5-)KAREL: Son iki haftadır gelen satışların 16,20 yakınlarında karşılanmasının ardından hisse, toparlanma çabasına geçirdi. Hissede 5 haftalık AO'sı 17,80'nin geçilmesi halinde yeni bir yükselen trendin etkisine girebilir. Bu seviye üzerine yerleşme olması halinde 18,50-19,00 seviyeleri haftalık bazda hedef dirençler olarak izlenebilir. Haftalık bazda stop-loss olarak ise 17,00 izlenebilir.



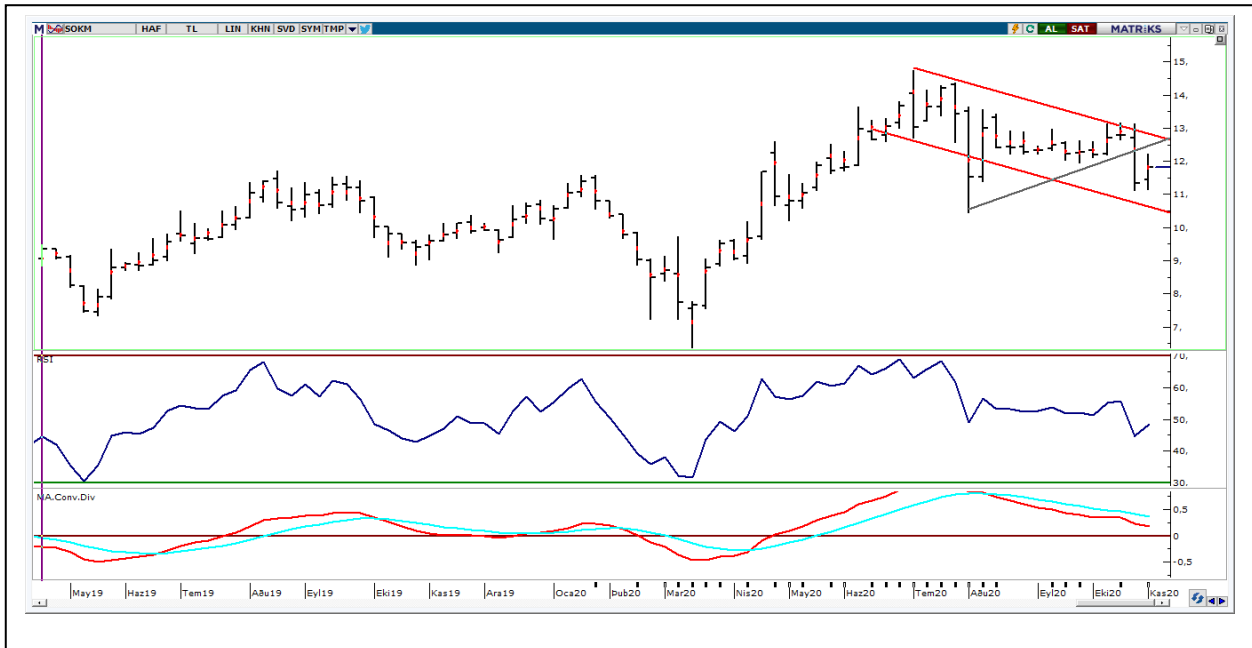
6-)POLHO: Geçtiğimiz hafta içinde 3,62-3,99 bandında hareket eden hisse Cuma gününü pozitif görünümü olarak 3,86'dan kapattı. Geçtiğimiz hafta alçalan trendini kırma çabasına giren hissede yeni haftada, 5 haftalık AO'nun da 3,97 önemli direnç konumundadır. Olası yükselişlerde bu direncin geçilmesi halinde 4,10, 4,20 ve 4,33 haftalık bazda hedef dirençler olarak izlenebilir. Aşağı yönde hareketlerde ise stop-loss olarak ise 3,72 izlenebilir.



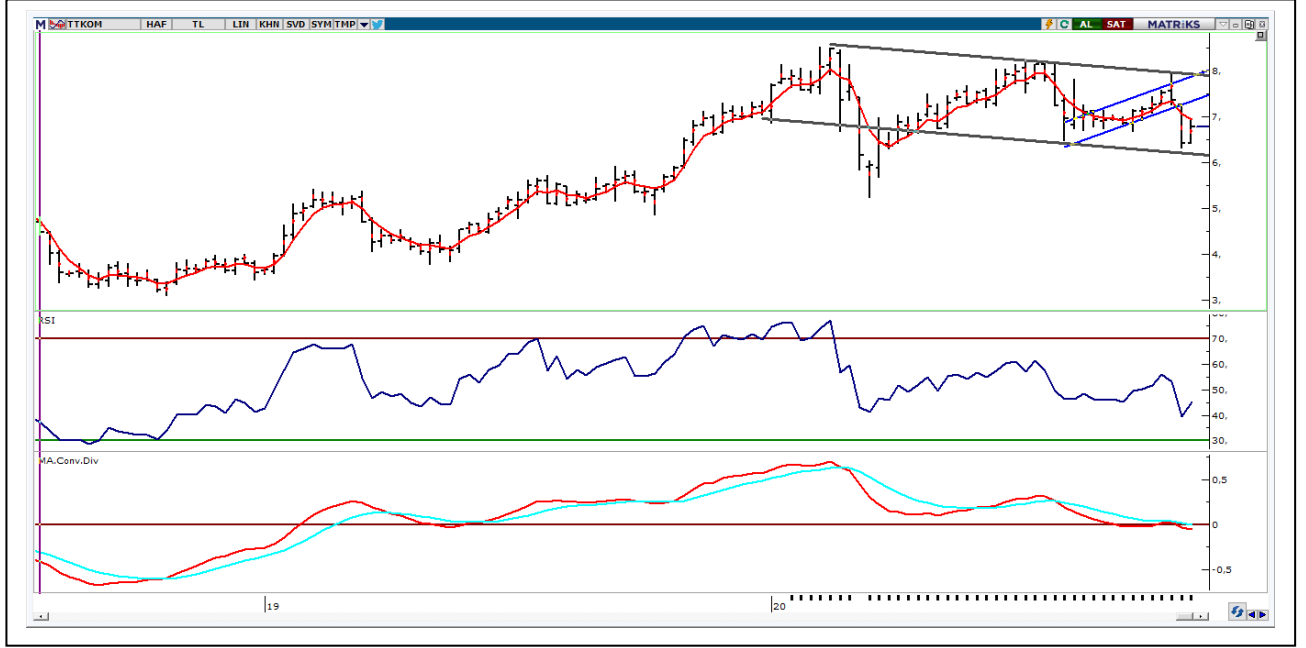
7-)PRKME: Geçtiğimiz haftayı 5,25 seviyesinden pozitif görünümü kapattı. Hissede haftalık hareket bandı ise 5,43-5,29 aralığında gerçekleşti. Orta vadeli yükselen kanalda hareket eden hissede kısa vadeli teknik yön yeniden yukarı döndü. Yeni haftada 5 haftalık AO'sı 5,08 üzerinde güç kazanılması halinde yükseliş trendi başlayabilir 5,30 ve 5,40 dirençleri hedefe girebilir. Olası gerilemelerde ise 5,08 stop loss olarak izlenebilir.



8-)SOKM: Haftayı toparlanma çabasında geçiren hisse Cuma gününü 11,83'den kapattı. Son iki haftalık işlemlerde 11,14'de destek bulan hissede 12,00 (5 haftalık AO) güçlü direnç konumdadır. Hissenin 12,00 direncini kırması halinde yükseliş ivme kazanabilir ve haftalık bazda 12,30, 12,60 ve 13,00 dirençleri gündeme gelebilir. Haftalık bazda stop-loss olarak ise 11,40 izlenebilir.



9-))TTKOM: Geçtiğimiz hafta 6,43-6,93 bandında hareket ettikten sonra haftayı 6,79'dan kapattı. Orta vadeli alçalan kanalın alt bandında destek bulması ile toparlanma çabasına girdi. Yeni haftada 5 haftalık AO'sı 6,93'ün desteğe dönüşmesi halinde, yukarı yönde hareket başlayabilir. Bu seviyenin geçilmesi halinde 7,25 ve 7,40 dirençleri gündeme gelebilir. Haftalık bazda stop-loss olarak ise 6,60 izlenebilir.



HAFTALIK PARA GİRİŞİ OLAN HİSSELER - İlk 5 Kurum (TL)

Sıra	Hisse	Kapanış	Alıcılar Hacim	Satıcılar Hacim	Para Girişi
1	SISE	6,6	302.499.700	-202858900	99.640.800
2	PETKM	4,29	136.708.900	-83323180	53.385.720
3	ECILC	7,13	195.567.600	-143286800	52.280.800
4	EREGL	10,59	154.191.200	-116785800	37.405.400
5	HALKB	4,92	64.462.820	-34640420	29.822.400
6	KRDMD	3,45	138.878.400	-112317000	26.561.400
7	AKSEN	7,14	61.993.290	-36021170	25.972.120
8	ASELS	17,46	100.902.100	-78237500	22.664.600
9	SAHOL	8,93	80.535.140	-59801410	20.733.730
10	TOASO	28,2	79.400.700	-59064690	20.336.010
11	MPARK	17,55	52.190.950	-34595910	17.595.040
12	TUPRS	77,35	80.112.430	-62555120	17.557.310
13	KCHOL	15,52	80.788.900	-63815780	16.973.120
14	DOHOL	2,57	122.075.200	-105171500	16.903.700
15	TCELL	16,12	122.743.600	-106010300	16.733.300
16	VESTL	19,19	40.706.320	-27413130	13.293.190
17	ARCLK	28,44	109.312.400	-96441200	12.871.200
18	EKGYO	1,8	100.857.900	-90702380	10.155.520
19	ALARK	6,23	40.348.680	-31086740	9.261.940
20	MERKO	13,02	36.429.350	-27660260	8.769.090
21	TAVHL	14,5	27.511.100	-18900720	8.610.380
22	TTRAK	130	37.357.360	-29117210	8.240.150
23	AKSA	9,01	21.787.620	-14219860	7.567.760
24	NATEN	37,26	16.111.310	-8895370	7.215.940
25	SELEC	9,79	20.391.640	-13189910	7.201.730
26	KORDS	12,01	15.409.240	-8725838	6.683.402
27	SASA	16,28	25.299.070	-19310520	5.988.550
28	AGHOL	19,47	16.132.710	-10369190	5.763.520
29	KARTN	2168,5	42.845.980	-37495480	5.350.500
30	GOODY	6,81	23.137.390	-17823280	5.314.110
31	ALCTL	33,38	26.709.440	-21462420	5.247.020
32	ISMEN	11,1	22.927.110	-17926190	5.000.920
33	INDES	18,29	13.919.830	-10401110	3.518.720
34	HLGYO	2,54	20.768.410	-17307050	3.461.360
35	VESBE	33,1	15.205.730	-11774040	3.431.690
36	POLHO	3,86	13.416.480	-10023770	3.392.710
37	HURGZ	2,28	9.698.533	-6480648	3.217.885
38	MARTI	2,4	10.190.670	-7101838	3.088.832
39	GLRYH	14,74	9.139.894	-6116245	3.023.649
40	TKNSA	9,14	14.277.050	-11326040	2.951.010

HAFTALIK PARA ÇIKIŞI OLAN HİSSELER - İlk 5 Kurum (TL)

Sıra	Hisse	Kapanış	Alıcılar Hacim	Satıcılar Hacim	Para Çıkışı
1	GARAN	6,98	361.860.000	-410.683.200	-48.823.200
2	OTKAR	204,20	36.135.740	-60.985.840	-24.850.100
3	ISCTR	5,44	75.216.600	-97.627.020	-22.410.420
4	ALBRK	1,69	33.889.890	-51.008.400	-17.118.510
5	PETUN	24,20	26.664.510	-41.582.870	-14.918.360
6	AKBNK	5,02	100.465.400	-114.746.600	-14.281.200
7	TSKB	2,13	162.635.200	-175.842.400	-13.207.200
8	ULKER	21,64	43.064.540	-56.042.990	-12.978.450
9	CCOLA	51,65	63.726.860	-76.480.320	-12.753.460
10	TTKOM	6,79	59.521.230	-71.660.540	-12.139.310
11	GLYHO	4,73	16.045.750	-27.772.860	-11.727.110
12	SOKM	11,83	30.806.710	-42.009.260	-11.202.550
13	KRDMA	4,59	22.672.130	-33.305.070	-10.632.940
14	SKBNK	1,80	55.874.410	-65.451.100	-9.576.690
15	MAKTK	2,82	10.757.510	-20.262.050	-9.504.540
16	IHLAS	1,12	22.551.780	-31.896.450	-9.344.670
17	DAGI	8,93	16.769.420	-25.732.810	-8.963.390
18	VAKBN	4,00	63.589.020	-71.395.840	-7.806.820
19	AKSGY	3,99	9.221.914	-16.568.260	-7.346.346
20	KOZAL	81,20	72.737.980	-79.445.270	-6.707.290
21	TKFEN	13,88	24.686.620	-30.889.360	-6.202.740
22	EGEEN	1.220,40	15.064.730	-21.184.020	-6.119.290
23	AYGAZ	11,38	22.344.510	-28.432.980	-6.088.470
24	IZMDC	20,98	12.578.680	-18.490.580	-5.911.900
25	BIMAS	70,00	164.420.900	-170.222.300	-5.801.400
26	BUCIM	7,02	6.502.112	-12.239.280	-5.737.168
27	YATAS	9,47	8.929.614	-14.538.800	-5.609.186
28	CIMSA	13,59	10.973.690	-16.374.590	-5.400.900
29	BFREN	889,50	6.922.067	-12.139.180	-5.217.113
30	THYAO	9,71	71.432.620	-76.512.020	-5.079.400
31	FENER	36,04	11.643.700	-16.198.120	-4.554.420
32	ARDYZ	35,90	15.398.470	-19.884.540	-4.486.070
33	CEMTS	14,55	7.604.598	-11.521.900	-3.917.302
34	NUHCM	35,96	7.347.205	-11.034.340	-3.687.135
35	ITTFH	2,46	101.517.900	-105.050.100	-3.532.200
36	PEKGY	2,70	5.710.137	-9.215.942	-3.505.805
37	BNTAS	5,18	5.027.291	-8.496.901	-3.469.610
38	FLAP	7,91	10.201.670	-13.371.210	-3.169.540
39	AEFES	21,36	15.940.410	-18.795.240	-2.854.830
40	KERVT	6,62	9.657.044	-12.496.320	-2.839.276

HAFTALIK EKONOMİK TAKVİM**09 Kasım Pazartesi**

Ülke	TSİ	Veri	Dönem	Beklenti	Önceki
Almanya	10:00	Dış Ticaret Dengesi (Euro)	Eyl		12,8B
Almanya	10:00	Cari İşlemler Dengesi (Euro)	Eyl		16,5B
Türkiye		BIMAS 3Ç20 Bilançosu	3. Çeyrek	538mn TL	343,9mn TL
Türkiye		DOAS 3Ç20 Bilançosu	3. Çeyrek	328mn TL	41,3mn TL
Türkiye		KOZAA 3Ç20 Bilançosu	3. Çeyrek	438,2mn TL	228,4mn TL
Türkiye		KOZAL 3Ç20 Bilançosu	3. Çeyrek	612mn TL	526,4mn TL
Türkiye		PGSUS 3Ç20 Bilançosu	3. Çeyrek	-157mn TL	1,2mlr TL
Türkiye		VAKBN 3Ç20 Bilançosu	3. Çeyrek	1,05mlr TL	367,6mn TL

10 Kasım Salı

Ülke	TSİ	Veri	Dönem	Beklenti	Önceki
Japonya	02:50	Cari İşlemler Dengesi (Yen)	Eyl		2,102T
Çin	04:30	TÜFE (Aylık)	Eki	0,30%	0,20%
Çin	04:30	TÜFE (Yıllık)	Eki	0,70%	1,70%
Çin	04:30	ÜFE (Aylık)	Eki		0,10%
Çin	04:30	ÜFE (Yıllık)	Eki	-2,00%	-2,10%
İngiltere	10:00	İşsizlik Oranı	Eyl	4,30%	4,50%
Türkiye	10:00	İşsizlik Oranı	Ağu		13,40%

11 Kasım Çarşamba

Ülke	TSİ	Veri	Dönem	Beklenti	Önceki
İngiltere	10:00	Mal ve Hizmet Ticaret Dengesi (GBP)	Eyl		1,36B
İngiltere	10:00	GSYİH (Aylık)	Eyl		2,10%
İngiltere	10:00	GSYİH (Yıllık)	Eyl		-9,30%
İngiltere	10:00	Sanayi Üretimi (Yıllık)	Eyl		-6,40%
Türkiye	10:00	Cari İşlemler Dengesi (USD)	Eyl		4,63B

12 Kasım Perşembe

Ülke	TSİ	Veri	Dönem	Beklenti	Önceki
Japonya	02:50	ÜFE (Aylık)	Eki		-0,20%
Japonya	02:50	ÜFE (Yıllık)	Eki		-0,80%
Almanya	10:00	TÜFE (Aylık)	Eki		0,10%
Almanya	10:00	TÜFE (Yıllık)	Eki		-0,20%
Euro Bölgesi	13:00	Sanayi Üretimi (Aylık)	Eyl		0,70%
Euro Bölgesi	13:00	Sanayi Üretimi (Yıllık)	Eyl		-7,20%
ABD	16:30	Haftalık İşsizlik Başvuruları			751K
ABD	16:30	TÜFE (Aylık)	Eki		0,20%
ABD	16:30	TÜFE (Yıllık)	Eki		1,40%
ABD	22:00	Hazine Bütçe Dengesi (USD)	Eki		-125B

13 Kasım Cuma

Ülke	TSİ	Veri	Dönem	Beklenti	Önceki
Türkiye	10:00	Sanayi Üretimi (Aylık)	Eyl		3,40%
Türkiye	10:00	Sanayi Üretimi (Yıllık)	Eyl		10,60%
Türkiye	10:00	Perakende Satış Hacmi (Aylık)	Eyl		1,40%
Türkiye	10:00	Perakende Satış Hacmi (Yıllık)	Eyl		5,80%
Euro Bölgesi	13:00	Dış Ticaret Dengesi (Euro)	Eyl		14,7B
Türkiye	14:30	TCMB Beklenti Anketi			
ABD	16:30	ÜFE (Aylık)	Eki		0,40%
ABD	16:30	ÜFE (Yıllık)	Eki		0,40%
ABD	18:00	Michigan Tüketici Endeksi	Kas		81,8

PİRAMİT MENKUL KIYMETLER A.Ş.

Gümüşsuyu Mah. İnönü Cad. Işık Apt. No:53 Kat:5 Daire 9-10 Taksim/İstanbul
Tel: 0212 293 95 00 Faks: 0212 293 95 60

Şişli Şubesi

Halaskargazi Cad. No:111 D:4 Kat:1 Şişli/İstanbul
Tel: 0212 395 32 33 Faks: 0212 230 81 15

Balıkesir İrtibat Bürosu

Eski Kuyumcular Mahallesi, Mekik Sokak, Korkmaz İş Hanı No: 18 Balıkesir
Tel: 0266 245 91 21 Faks: 0266 245 23 34

Sevgül DÜZGÜN
Araştırma Müdürü
212 3953213

sevgul.duzgun@piramitmenkul.com.tr

UYARI: Burada yer alan yatırım bilgi, yorum ve tavsiyeleri yatırım danışmanlığı kapsamında değildir. Yatırım danışmanlığı hizmeti; aracı kurumlar, portföy yönetim şirketleri, mevduat kabul etmeyen bankalar ile müşteri arasında imzalanacak yatırım danışmanlığı sözleşmesi çerçevesinde sunulmaktadır. Burada yer alan yorum ve tavsiyeler, yorum ve tavsiyede bulunanların kişisel görüşlerine dayanmaktadır. Bu görüşler mali durumunuz ile risk ve getiri tercihlerinize uygun olmayabilir. Bu nedenle, sadece burada yer alan bilgilere dayanarak yatırım kararı verilmesi beklentilerinize uygun sonuçlar doğurmayabilir.