

BIST-100

	Kapanış	Destek-1	Destek-2	Destek-3	Direnç-1	Direnç-2	Direnç-3
BIST100	1.152	1.135	1.120	1.100	1.165	1.180	1.200

BIST100 endeksi dünkü işlemleri %0,72 oranında yükseliş ile 1.152 puandan tamamladı. Güne hafif eksi yönde başlayan endeks, 1.133 puanda destek bulduktan sonra gün genelinde tepki alımlarının etkisindeydi. Günlük hareket bandı 1.133-1.157 aralığında gerçekleşti. Endeks son üç günlük yoğun satışların ardından 100 günlük AO'sı 1.135 civarından destek buldu. Endekste yükselen kanalın ve kısa vadeli (5-22 günlük AO) kırılması başlayan satış baskısının sona ermesi için. Bundan sonraki aşamada yönün yukarı dönmesi için ilk etapta 1.165 ve 1.180 dirençlerinin geçilmesi gerekmektedir. Endekste bu seviyelerin geçilmemesi halinde yön yeniden negatife dönebilir. Olası satışların devamında ise 1.137 (100 günlük AO) ve 1.120 desteklerine doğru geri çekilme sürebilir. Endeksin kısa vadeli teknik göstergeleri aşırı satım yönünde, Orta vadeli teknik göstergesi MACD son iki gündür "SAT" konumunda bulunuyor. Endeks, dolar bazında 1,38-1,41 cent bandında hareket ettikten sonra günü 1,41 centten kapattı. Dolar bazında 1,40-1,45 cent bandı dışındaki hareketler kısa vadeli trend yönünde belirleyici olabilir. Asya borsaları bu sabah karışık, ABD vadeli satıcı seyreliyor. Küresel piyasalarda ABD seçimleri öncesi risk algısının baskı altında olduğu ortamda yurtiçinde ek olarak jeopolitik risklerdeki artış TL varlıkları baskı altına almaktadır. Bu sabah dolar /TL kuru 8,2085'de %0,29 yukarıda bulunuyor. Dün dalgalı bir seyir izleyen endeksin hafta başı sert düşüşe verdiği yükseliş tepkisi gün sonunda sınırlı kaldı. Bugün Cumhuriyet Bayramı nedeniyle endeks erken kapanış yapacak ve yarında kapalı olacak. Küresel borsalardaki satıcı seyr ve TL varlıklardaki baskı nedeniyle BIST100 endeksinde güne negatif başlanabilir. Yurtiçinden ekonomik güven endeksi, yıl sonu TÜFE Tahmini ve PPK toplantı özeti piyasaların takibinde olacak.

BIST100 Grafik



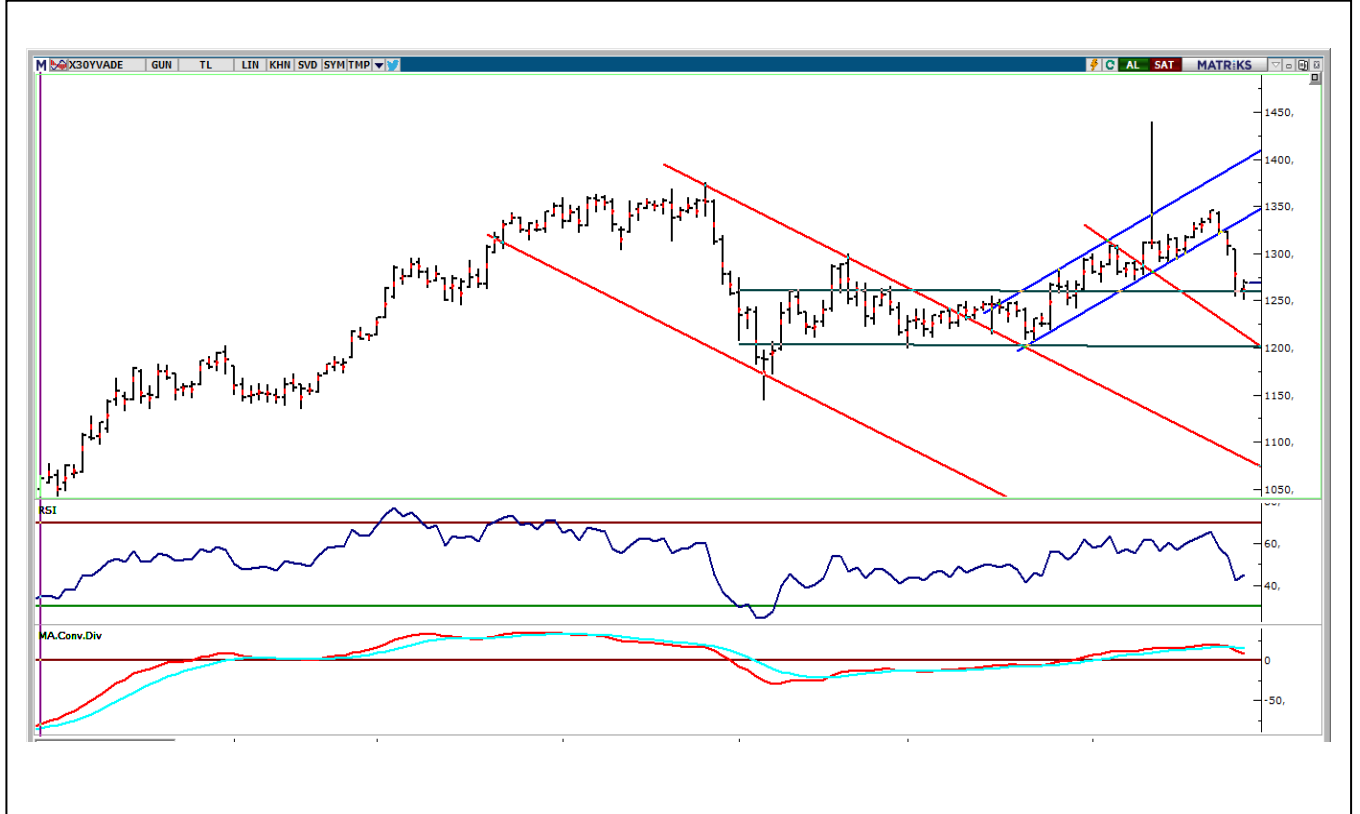
UYARI: Burada yer alan yatırım bilgi, yorum ve tavsiyeleri yatırım danışmanlığı kapsamında değildir. Yatırım danışmanlığı hizmeti; aracı kurumlar, portföy yönetim şirketleri, mevduat kabul etmeyen bankalar ile müşteri arasında imzalanacak yatırım danışmanlığı sözleşmesi çerçevesinde sunulmaktadır. Burada yer alan yorum ve tavsiyeler, yorum ve tavsiyede bulunanların kişisel görüşlerine dayanmaktadır. Bu görüşler mali durumunuz ile risk ve getiri tercihlerinize uygun olmayabilir. Bu nedenle, sadece burada yer alan bilgilere dayanarak yatırım kararı verilmesi beklentilerinize uygun sonuçlar doğurmayabilir.

VIOP30 Yakın Vade Kontratı

	Uzlaşma Fiyatı	Destek-1	Destek-2	Destek-3	Direnç-1	Direnç-2	Direnç-3
VIOP30	1.271	1.255	1.244	1.230	1.270	1.280	1.300

VIOP30 Yakın Vade Kontratı, günü 1.271 uzlaşma fiyatından kapattı. Kontratta gün içinde 1.252-1.271 bandında hareket edildi. Son üç işlem gününde yoğun satış baskısı altında kalan Kontratta, dün tepki alışı ve tutunma çabası görüldü. Kontratta yükselen kanalın ve kısa vadeli ağırlıklı ortalamaların kırılmasının ardından dünkü işlemlerde 200 günlük AO 1.259 altında tepki alımları ile karşılaştı. Kontratın kısa vadeli yönünde 1.280 (50 günlük AO) önemli direnç noktasını oluşturmaktadır. Kısa vadeli yönde 1.260- 1.280 bandı dışındaki hareketlerin belirleyici olacağını düşünmekteyiz.

VIOP30 Yakın Vade Kontratı Grafik



UYARI: Burada yer alan yatırım bilgi, yorum ve tavsiyeleri yatırım danışmanlığı kapsamında değildir. Yatırım danışmanlığı hizmeti; aracı kurumlar, portföy yönetim şirketleri, mevduat kabul etmeyen bankalar ile müşteri arasında imzalanacak yatırım danışmanlığı sözleşmesi çerçevesinde sunulmaktadır. Burada yer alan yorum ve tavsiyeler, yorum ve tavsiyede bulunanların kişisel görüşlerine dayanmaktadır. Bu görüşler mali durumunuz ile risk ve getiri tercihlerinize uygun olmayabilir. Bu nedenle, sadece burada yer alan bilgilere dayanarak yatırım kararı verilmesi beklentilerinize uygun sonuçlar doğurmayabilir.

USDTRY

	Son	Destek-1	Deste-2	Destek-3	Direnç-1	Direnç-2	Direnç-3
Dolar/TL	8,2055	8,10	8,05	8,00	8,20	8,25	8,30

Küresel risk iştahında koronavirüs vaka sayısındaki artışlar ve ABD teşvik paketine ilişkin gelişmeler izlenmeye devam ediyor. Dolar endeksinde (DXY) dün 8,0839-8,2078 bandında zayıf görüntü sergilendi. DXY 93,00 güç kaybının görülmesi yeniden kısa vadeli yön negatife döndü. DXY'de yukarıda 50 günlük AO 93,40, aşağıda ise 92,50 desteğini izlemekteyiz. Trend yönünün değişmesi için bant dışında hareketin başlaması gerekmektedir. Geçtiğimiz hafta TCMB'nin politika faizi kararı ardından başlayan yukarı hareket, Jeopolitik riskleri nedeniyle etkisini artırdı. Kurda yeni tarihi zirve dün 8,2078'e yükseldi. Kurda bir önceki günkü en yüksek seviye 8,10 ve 5 günlük AO'sı 8,08 kısa vadeli destekleri oluşturmaktadır. Kısa vadede 8,10-8,08 bölgesi aşağı geçilmedikçe yukarı yönde volalite devam edebilir. Bu bölge üzerinde 8,20, 825 ve 8,30 kısa vadeli dirençleri oluşturmaktadır. Kurda 8,10 altında kapanışlarda ise 8,05-8,00 destekleri gündeme gelebilir.

Dolar/TL Haftalık Grafik



UYARI: Burada yer alan yatırım bilgi, yorum ve tavsiyeleri yatırım danışmanlığı kapsamında değildir. Yatırım danışmanlığı hizmeti; aracı kurumlar, portföy yönetim şirketleri, mevduat kabul etmeyen bankalar ile müşteri arasında imzalanacak yatırım danışmanlığı sözleşmesi çerçevesinde sunulmaktadır. Burada yer alan yorum ve tavsiyeler, yorum ve tavsiyede bulunanların kişisel görüşlerine dayanmaktadır. Bu görüşler mali durumunuz ile risk ve getiri tercihlerinize uygun olmayabilir. Bu nedenle, sadece burada yer alan bilgilere dayanarak yatırım kararı verilmesi beklentilerinize uygun sonuçlar doğurmayabilir.

BIST30 Destek Direnç Analizi

Kod	Kapanış	Pivot	Destek 1	Destek 2	Direnç 1	Direnç 2	% Değişim	F/K	PD/DD	Piyasa Değ. Mn TL
AKBNK	4,98	4,93	4,89	4,79	5,03	5,07	2,47	4,61	0,45	25.896
ARCLK	26,80	27,06	26,40	26,00	27,46	28,12	-3,60	15,85	1,69	18.110
ASELS	17,36	17,21	17,07	16,77	17,51	17,65	1,76	10,28	2,64	39.581
BIMAS	70,60	70,73	69,42	68,23	71,92	73,23	0,57	23,94	8,49	42.868
DOHOL	2,37	2,36	2,31	2,26	2,41	2,46	0,85	8,22	0,81	6.202
EKGYO	1,73	1,70	1,66	1,58	1,78	1,82	2,98	9,65	0,47	6.574
EREGL	9,67	9,77	9,48	9,28	9,97	10,26	-3,88	18,00	0,95	33.845
GARAN	6,90	6,86	6,78	6,67	6,97	7,05	1,92	5,03	0,50	28.980
GUBRF	35,64	35,09	34,35	33,05	36,39	37,13	4,76	0,00	20,82	11.904
ISCTR	5,26	5,20	5,13	5,01	5,32	5,39	3,14	3,54	0,37	23.670
KRDMD	3,28	3,29	3,20	3,13	3,36	3,45	-1,50	0,00	1,04	2.559
KCHOL	14,62	14,53	14,41	14,19	14,75	14,87	0,76	5,60	0,91	37.075
KOZAL	79,45	79,48	78,27	77,08	80,67	81,88	1,15	6,39	1,83	12.116
KOZAA	12,97	12,99	12,78	12,58	13,19	13,40	0,78	6,25	1,56	5.033
MGROS	40,90	41,08	39,84	38,78	42,14	43,38	-2,48	0,00	146,69	7.405
OYAKC	7,62	7,57	7,35	7,07	7,85	8,07	0,26	0,00	4,60	8.838
PGSUS	42,50	42,45	41,53	40,55	43,43	44,35	-0,93	0,00	0,92	4.348
PETKM	4,19	4,10	3,98	3,78	4,30	4,42	6,62	18,67	1,80	8.849
SAHOL	8,18	8,18	8,04	7,90	8,32	8,46	0,62	4,11	0,48	16.691
SISE	6,44	6,43	6,36	6,28	6,51	6,58	2,22	13,13	1,29	19.727
HALKB	4,85	4,83	4,79	4,72	4,90	4,94	0,62	4,17	0,29	11.998
TSKB	2,11	2,05	1,99	1,87	2,17	2,23	9,90	9,26	1,07	5.908
TAVHL	14,32	14,35	14,14	13,95	14,54	14,75	-1,45	5,72	0,63	5.202
TKFEN	13,92	13,85	13,70	13,47	14,08	14,23	1,16	13,41	0,92	5.150
TCELL	15,52	15,56	15,36	15,20	15,72	15,92	-0,64	10,41	1,75	34.144
TUPRS	77,70	77,13	76,07	74,43	78,77	79,83	1,90	0,00	1,92	19.458
THYAO	9,48	9,52	9,33	9,18	9,67	9,86	-2,17	9,36	0,32	13.082
TTKOM	6,77	6,77	6,66	6,56	6,87	6,98	-1,31	7,17	2,21	23.695
VAKBN	3,92	3,90	3,85	3,79	3,96	4,01	1,82	3,05	0,35	15.310
YKBNK	2,16	2,14	2,11	2,05	2,20	2,23	3,35	4,93	0,41	18.246

UYARI: Burada yer alan yatırım bilgi, yorum ve tavsiyeleri yatırım danışmanlığı kapsamında değildir. Yatırım danışmanlığı hizmeti; aracı kurumlar, portföy yönetim şirketleri, mevduat kabul etmeyen bankalar ile müşteri arasında imzalanacak yatırım danışmanlığı sözleşmesi çerçevesinde sunulmaktadır. Burada yer alan yorum ve tavsiyeler, yorum ve tavsiyede bulunanların kişisel görüşlerine dayanmaktadır. Bu görüşler mali durumunuz ile risk ve getiri tercihlerinize uygun olmayabilir. Bu nedenle, sadece burada yer alan bilgilere dayanılarak yatırım kararı verilmesi beklentilerinize uygun sonuçlar doğurmayabilir.

PİVOT DESTEK - DİRENÇ NOKTALARI

Pivot noktaları bir teknik analiz yöntemidir. İşlem yapılan enstrümanda destek ve direnç noktalarının belirlenmesinde kullanılır. Pivot noktaları sayesinde trendin deęiŐtięi noktalar, ayı piyasasından boęa piyasasına veya tam tersi boęa piyasasından ayı piyasasına geçiŐler tahmin edilebilir. Pivot hesaplamada en yüksek ve en düşük ve kapanıŐ fiyatları pivot belirlemede kullanılmaktadır. Pivot hesaplamada birçok hesaplama kullanılabilmekte olup bu analizde klasik yöntem kullanılmaktadır.

Pivot Noktası (PP) = (En Yüksek + En Düşük + KapanıŐ) / 3

1. Destek (S1) = (2*PP) - Yüksek

2. Destek (S2) = PP - (R1 - S1)

1. Direnç (R1) = (2*PP) - En Düşük

2. Direnç (R2) = PP + (R1 - S1)

UYARI: Burada yer alan yatırım bilgi, yorum ve tavsiyeleri yatırım danışmanlıęı kapsamında deęildir. Yatırım danışmanlıęı hizmeti; aracı kurumlar, portföy yönetim şirketleri, mevduat kabul etmeyen bankalar ile müşteri arasında imzalanacak yatırım danışmanlıęı sözleşmesi çerçevesinde sunulmaktadır. Burada yer alan yorum ve tavsiyeler, yorum ve tavsiyede bulunanların kişisel görüşlerine dayanmaktadır. Bu görüşler mali durumunuz ile risk ve getiri tercihlerinize uygun olmayabilir. Bu nedenle, sadece burada yer alan bilgilere dayanılarak yatırım kararı verilmesi beklentilerinize uygun sonuçlar doğurmayabilir.

GÜNLÜK PARA GİRİŐİ OLAN HİSSELER - İlk 5 Kurum (TL)

Sıra	Hisse	Kapanıő	Alıcılar Hacim	Satıcılar Hacim	Para Giriő
1	KRDMD	3,33	69.375.460	-55.216.320	14.159.150
2	VESTL	18,15	35.782.460	-24.419.210	11.363.250
3	ZOREN	2,51	25.247.810	-13.913.430	11.334.370
4	BIMAS	70,20	37.671.910	-31.703.580	5.968.332
5	DOHOL	2,35	40.349.020	-34.383.960	5.965.060
6	TSKB	1,92	50.177.100	-44.388.530	5.788.576
7	FENER	36,96	14.404.070	-8.981.479	5.422.590
8	GUBRF	34,02	16.341.190	-11.709.460	4.631.729
9	ISGYO	1,86	13.046.900	-8.431.812	4.615.092
10	ENKAI	7,20	19.006.360	-14.398.340	4.608.021
11	EREGL	10,06	37.700.230	-33.186.620	4.513.614
12	TAVHL	14,53	17.287.740	-13.053.680	4.234.059
13	SKBNK	1,71	33.071.670	-28.908.060	4.163.602
14	AKSEN	6,20	9.861.023	-5.793.497	4.067.527
15	DOAS	18,13	9.904.672	-6.377.871	3.526.801
16	ENJSA	9,32	8.592.250	-5.082.224	3.510.027
17	ASELS	17,06	35.568.780	-32.355.080	3.213.698
18	KARSN	2,81	11.848.790	-8.708.969	3.139.820
19	GOODY	5,88	9.543.381	-6.490.787	3.052.594
20	SASA	16,16	16.270.510	-13.243.490	3.027.016
21	TKFEN	13,76	14.190.660	-11.340.620	2.850.037
22	ARCLK	27,80	63.171.570	-60.350.370	2.821.200
23	HALKB	4,82	19.869.730	-17.087.990	2.781.740
24	AFYON	4,11	10.296.790	-7.568.090	2.728.703
25	TURSG	5,48	17.600.590	-14.912.720	2.687.869
26	TIRE	6,42	6.263.820	-3.868.904	2.394.916
27	IPEKE	11,45	9.148.730	-6.866.162	2.282.568
28	ISDMR	7,66	5.433.266	-3.194.092	2.239.174
29	MGROS	41,94	19.706.370	-17.489.290	2.217.074
30	HLGYO	2,45	10.237.710	-8.092.300	2.145.409
31	GLYHO	5,49	13.580.570	-11.460.190	2.120.388
32	KRDDB	3,52	4.523.419	-2.452.167	2.071.252
33	PEKGY	2,49	7.945.933	-5.949.538	1.996.396
34	ISFIN	3,57	17.277.050	-15.382.630	1.894.416
35	ULKER	22,22	6.464.333	-4.611.793	1.852.540
36	YYAPI	1,22	6.221.286	-4.403.077	1.818.209
37	POLHO	3,69	7.878.728	-6.156.487	1.722.241
38	PGSUS	42,90	9.736.224	-8.023.911	1.712.313
39	SOKM	12,48	11.252.480	-9.564.319	1.688.159
40	AEFES	21,36	8.532.791	-6.965.180	1.567.611

UYARI: Burada yer alan yatırım bilgi, yorum ve tavsiyeleri yatırım danışmanlığı kapsamında değildir. Yatırım danışmanlığı hizmeti; aracı kurumlar, portföy yönetim şirketleri, mevduat kabul etmeyen bankalar ile müşteri arasında imzalanacak yatırım danışmanlığı sözleşmesi çerçevesinde sunulmaktadır. Burada yer alan yorum ve tavsiyeler, yorum ve tavsiyede bulunanların kişisel görüşlerine dayanmaktadır. Bu görüşler mali durumunuz ile risk ve getiri tercihlerinize uygun olmayabilir. Bu nedenle, sadece burada yer alan bilgilere dayanılarak yatırım kararı verilmesi beklentilerinize uygun sonuçlar doğurmayabilir.

GÜNLÜK PARA ÇIKIŐI OLAN HİSSELER - İlk 5 Kurum (TL)

Sıra	Hisse	Kapanıő	Alıcılar Hacim	Satıcılar Hacim	Para Çıkıőı
1	KRDMD	3,28	47.156.880	-77.548.500	-30.391.620
2	KONTR	13,39	22.079.840	-50.403.100	-28.323.260
3	THYAO	9,48	85.058.180	-112.695.200	-27.637.020
4	IHEVA	1,80	23.026.820	-37.778.620	-14.751.800
5	EREGL	0,00	27.095.760	-39.336.770	-12.241.010
6	ASELS	17,36	21.865.660	-32.077.880	-10.212.220
7	TTKOM	6,77	18.954.530	-28.574.750	-9.620.220
8	DEVA	23,10	24.533.140	-33.277.390	-8.744.250
9	ZOREN	2,63	12.268.870	-20.956.840	-8.687.970
10	ALKIM	14,19	11.520.060	-19.733.430	-8.213.370
11	ARCLK	26,80	13.824.210	-19.388.180	-5.563.970
12	TCELL	15,52	29.962.950	-35.460.340	-5.497.390
13	HALKB	4,85	19.253.440	-24.748.680	-5.495.240
14	RTALB	47,80	14.676.420	-19.730.770	-5.054.350
15	KATMR	3,32	13.978.220	-19.026.720	-5.048.500
16	KOZAL	79,45	9.334.007	-13.663.350	-4.329.343
17	TUPRS	77,70	14.734.810	-18.836.460	-4.101.650
18	AVOD	10,31	10.514.580	-14.506.900	-3.992.320
19	ULKER	21,44	12.708.800	-16.690.640	-3.981.840
20	TOASO	26,36	18.000.200	-21.720.640	-3.720.440
21	CCOLA	47,94	14.683.190	-17.508.090	-2.824.900
22	MGROS	40,90	14.546.160	-17.241.600	-2.695.440
23	ACSEL	14,56	8.016.112	-10.655.170	-2.639.058
24	IPEKE	11,63	6.481.600	-8.919.029	-2.437.429
25	NUHCM	30,20	5.384.892	-7.818.267	-2.433.375
26	KCHOL	14,62	20.847.700	-23.164.280	-2.316.580
27	IHLAS	1,16	18.783.230	-20.947.340	-2.164.110
28	HDFGS	6,51	5.383.342	-7.516.021	-2.132.679
29	ALARK	6,22	16.757.230	-18.874.210	-2.116.980
30	MPARK	17,88	7.581.160	-9.629.212	-2.048.052
31	PETKM	4,19	41.121.850	-43.102.250	-1.980.400
32	VESBE	33,84	4.727.487	-6.704.944	-1.977.457
33	ISMEN	10,38	8.024.081	-9.728.313	-1.704.232
34	PGSUS	42,50	6.152.506	-7.774.769	-1.622.263
35	VAKBN	3,92	21.702.640	-23.292.250	-1.589.610
36	ALCTL	31,26	5.707.409	-7.222.052	-1.514.643
37	VKGYO	3,70	7.614.135	-9.037.926	-1.423.791
38	DOCO	304,40	5.849.492	-7.240.295	-1.390.803
39	MRGYO	3,27	4.802.676	-6.162.659	-1.359.983
40	DYOBY	11,30	2.178.984	-3.463.014	-1.284.030

UYARI: Burada yer alan yatırım bilgi, yorum ve tavsiyeleri yatırım danışmanlığı kapsamında değildir. Yatırım danışmanlığı hizmeti; aracı kurumlar, portföy yönetim şirketleri, mevduat kabul etmeyen bankalar ile müşteri arasında imzalanacak yatırım danışmanlığı sözleşmesi çerçevesinde sunulmaktadır. Burada yer alan yorum ve tavsiyeler, yorum ve tavsiyede bulunanların kişisel görüşlerine dayanmaktadır. Bu görüşler mali durumunuz ile risk ve getiri tercihlerinize uygun olmayabilir. Bu nedenle, sadece burada yer alan bilgilere dayanılarak yatırım kararı verilmesi beklentilerinize uygun sonuçlar doğurmayabilir.

İNDİKATÖR BİLGİLENDİRMESİ

RSI: Göreceli güç indeksi anlamına gelir, 0 ve 100 arasında değişen değerler verir. RSI genellikle 70 çizgisi ve üzerindeyse fiyatlar aşırı yüksek, 30 çizgisi ve altındaysa aşırı düşük olarak değerlendirilir. RSI trend yönünü belirlemekte de yardımcıdır. RSI'nın 30 çizgisinin altına düşüp tekrar yükselmeye başlaması durumunda alım sinyali olarak, 70 çizgisinin üzerine çıkıp tepe yaptıktan sonra aşağı dönmesi durumunda satım sinyali olarak değerlendirilir.

MOMENTUM: Göstergede 100 referans çizgisi olarak alınır. Göstergenin referans çizgisinin altında harekete başlaması "SAT", referans çizgisinin üzerine çıkması "AL" sinyali olarak değerlendirilir. Momentumun aşırı satış bölgesinden dönüş eğiliminde olması kısa vadede düşüşün tamamlandığını, momentumun belirli bir tepe yapıp aşağı doğru dönmesi, fiyatlardaki artış hızının yavaşladığını ve fiyatların bir süre sonra gerilemeye başlayacağını gösterir. Gösterge 115 çizgisinin üzerindeyken aşırı alım bölgesinde, 85 çizgisinin altındayken aşırı satım bölgesinde olarak yorumlanır.

STOCHASTIC: Stochastic göstergesi "0" ile "100" rakamları arasında dalgalanma gösterir. Gösterge 80'nin üzerine yükseldiğinde aşırı yüksek fiyatları (SAT sinyali), 20'nin altına gerilediğinde ise aşırı düşük fiyatları (AL sinyali) olarak değerlendirilir. Stochastic trendlerin yönünün sonlanabileceği noktaları tahmin etmekte kullanılır. Ayrıca tek başına alım-satım sinyalleri için de kullanılmaktadır.

MACD: Orta vadeli göstergelerin en önemlilerinden olan MACD, trend takip edici bir göstergedir. MACD hesaplanırken 12 günlük üssel hareketli ortalamadan 26 günlük üssel hareketli ortalama çıkarılır. Matematiksel olarak iki ayrı hareketli ortalamanın farkını yansıttığından dolayı MACD göstergesinin ortasından 0 (sıfır) eksenini geçmektedir. MACD göstergesinin 9 günlük değerlerinden oluşan ve TRIGGER adı verilen ikinci hareketli ortalama göstergenin ikinci eğrisini oluşturur ve kesikli çizgiler ile gösterilir. MACD çizgisi kesikli sinyal çizgisini yukarıdan aşağıya doğru kestiğinde "SAT", aşağıdan yukarıya doğru kestiğinde ise "AL" sinyali olarak yorumlanır.



TEKNİK BÜLTEN

PİRAMİT MENKUL KIYMETLER
www.piramitmenkul.com.tr

28.10.2020

PİRAMİT MENKUL KIYMETLER A.Ő.

Gümüşsuyu Mah. İnönü Cad. Işık Apt. No:53 Kat:5 Daire 9-10 Taksim/İstanbul
Tel: 0212 293 95 00 Faks: 0212 293 95 60

Şişli Şubesi

Halaskargazi Cad. No:111 D:4 Kat:1 Şişli/İstanbul
Tel: 0212 395 32 33 Faks: 0212 230 81 15

Balıkesir İrtibat Bürosu

Eski Kuyumcular Mahallesi, Mekik Sokak, Korkmaz İş Hanı No: 18 Balıkesir
Tel: 0266 245 91 21 Faks: 0266 245 23 34

Sevgül DÜZGÜN
Araştırma Müdürü
212 3953213

sevgul.duzgun@piramitmenkul.com.tr

UYARI: Burada yer alan yatırım bilgi, yorum ve tavsiyeleri yatırım danışmanlığı kapsamında değildir. Yatırım danışmanlığı hizmeti; aracı kurumlar, portföy yönetim şirketleri, mevduat kabul etmeyen bankalar ile müşteri arasında imzalanacak yatırım danışmanlığı sözleşmesi çerçevesinde sunulmaktadır. Burada yer alan yorum ve tavsiyeler, yorum ve tavsiyede bulunanların kişisel görüşlerine dayanmaktadır. Bu görüşler mali durumunuz ile risk ve getiri tercihlerinize uygun olmayabilir. Bu nedenle, sadece burada yer alan bilgilere dayanılarak yatırım kararı verilmesi beklentilerinize uygun sonuçlar doğurmayabilir.