



HAFTALIK TEKNİK TAKİP LİSTESİ (26 EKİM -30 EKİM 2020)

	23.10.2020	Haftalık Satım Seviyesi	Stop-Loss	Haftalık Getiri Potansiyeli	F/K	PD/DD	Piyasa Değ. Mn TL	Aylık Fiyat Değ.(%)	Son Bir Yıllık Getiri (%)
ALARK	6,24	6,75	6,12	8,17	6,63	1,66	2.714	9,0	39,2
BIZIM	16,56	17,90	16,25	8,09	29,46	6,96	994	5,4	85,5
ALKIM	15,95	18,00	15,45	12,85	15,88	6,29	2.393	16,3	231,6
ECILC	7,15	7,70	6,98	7,69	19,66	1,12	4.900	6,4	130,7
EREGL	10,08	10,85	9,80	7,64	18,77	0,99	35.280	10,8	56,7
GOZDE	6,45	7,20	6,27	11,63	4,65	1,02	2.483	21,7	84,3
SISE	6,81	7,40	6,68	8,66	13,88	1,37	20.860	0,9	57,0
TCELL	16,32	17,70	16,05	8,46	10,94	1,84	35.904	4,7	33,1

HAFTALIK STRATEJİ

Yeni Haftada Veri Gündemi Ve Beklentiler

- **26 Ekim Pazartesi** Türkiye; Reel Kesim Güven Endeksi ve Kapasite Kullanım Oranı ABD; Yeni Konut Satışları
- **27 Ekim Salı** ABD; Öncü Dayanıklı Mal Siparişleri ve CB Tüketici Güven Endeksi
- **28 Ekim Çarşamba** Türkiye; Ekonomik Güven Endeksi, Yıl Sonu TÜFE Tahmini ve PPK Toplantı Özeti, ABD; Öncü Mal Ticaret Dengesi
- **29 Ekim Perşembe** Euro Bölgesi; Faiz Oranı Kararı ve Ekonomik Görünüm Endeksi Japonya; Faiz Oranı Kararı ABD; Haftalık İşsizlik Başvuruları, Büyüme ve Bekleyen Konut Satışları, Almanya; İşsizlik Oranı ve Öncü TÜFE
- **30 Ekim Cuma** Türkiye; Dış Ticaret Dengesi, Almanya; Perakende Satışlar, Japonya; TÜFE, İşsizlik Oranı, Perakende Satışlar ve Öncü Sanayi Üretimi, ABD; Chicago PMI ve Michigan Tüketici Güven Endeksi

- Yeni haftada ABD'de 3 Kasım'da yapılacak seçimlerin yaklaşması nedeniyle, ABD seçimlerine ilişkin haber akışları piyasalarda ön planda olmaya devam edecek. Son haftalarda dünya genelinde artan vaka sayıları ile birlikte ABD ve Avrupa'da yeni kısıtlamalar piyasaların takibinde olacak. Öte yandan ABD ek mali teşvik paketine dair umutlar ABD seçimleri sonrasında ertelenmiş olsa da bu konuya dair haber akışları da ön planda olmaya devam edecek. Haftanın ikinci yarısında ise Avrupa Merkez Bankası ve Japonya Merkez Bankası'nın para politikası toplantıları ve gösterge faiz oranı kararları ve ABD GSYH verisi izlenecek.

- Yurtiçinde ise haftanın ilk günü Reel Kesim Güven Endeksi ve Kapasite Kullanım Oranı açıklanacak. Çarşamba günü ise Ekonomik Güven Endeksi, Yıl Sonu TÜFE Tahmini ve PPK Toplantı Özeti öne çıkmaktadır. Haftanın son işlem günü ise dış ticaret verileri takip edilecek. Geçtiğimiz hafta piyasa beklentileri dışında, TCMB'nin politika faizinde değişikliğe gitmemesi ardından TL varlıklarda görülen negatif fiyatların devamının gelip gelmeyeceği, BIST100 endeksinin yönünde etkili olabilir.

Geçtiğimiz Hafta Ne Oldu?

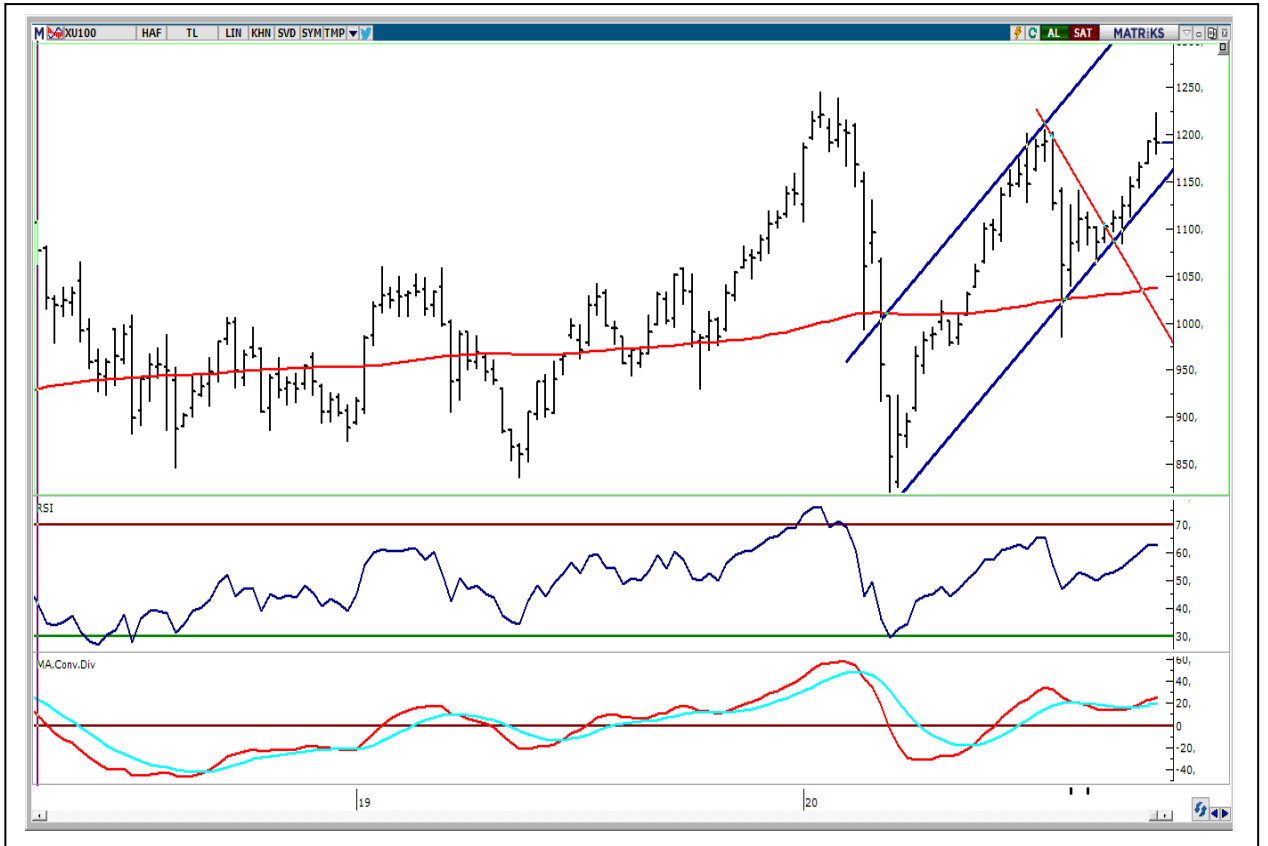
-Küresel piyasalarda geçtiğimiz hafta ABD'de teşvik paketi görüşmeleri konusunda taraflardan gelen iyimser açıklamalar ve olumlu makro ekonomik veri akışları piyasaları desteklerken özellikle Avrupa tarafında Kovid-19 vaka sayılarındaki artışın devam etmesi ve artan kısıtlamalar pay piyasalarındaki risk iştahını baskılayan unsurlar oldu. Geçtiğimiz hafta 3. Çeyrek şirket bilanço açıklamalarını takip etmeye devam ettik. Netflix 3. Çeyrek gelirleri beklentilerin üzerinde gerçekleşmesine karşın 1,74 USD hisse başına kar elde ederek 2,13 USD piyasa beklentisi altında kar açıkladı. Coca Cola ve İntel de 3. çeyrek finansal sonuçlarını açıklayan diğer önemli şirketlerdi. Coca Cola 0,46 USD hisse başına kar beklentisini aşarak 0,55 USD hisse başı kar açıklarken, İntel beklentilere paralel 1,11 USD hisse başı kar açıkladı. Geride bıraktığımız haftada ayrıca Fed'in "Bej Kitap" raporu takip edildi. Rapora göre, ABD ekonomisinin ılımlı şekilde büyümeye devam ettiği ancak görünümün belirsiz olduğunun altı çizildi. Raporda, ekonomik faaliyetin çoğu bölgede hafif ya da ılımlı büyüme hızında olmakla birlikte tüm bölgelerde artmaya devam ettiğine işaret edilerek, görünümün genel olarak iyimser ya da olumlu ancak önemli ölçüde belirsiz olduğu vurgulandı. ABD'de haftalık işsizlik maaşı başvurusunda bulunanların sayısı, 17 Ekim ile biten haftada 787 bine düşerek beklentilerin üzerinde azalış gösterdi. Ülkede 2. el konut satışları, Eylül'de bir önceki aya göre %9,4 artarak 6,54mn'a yükseldi ve Mayıs 2006'dan bu yana kaydedilen en yüksek seviyeye ulaştı.

-Yurtiçinde ise geride bıraktığımız haftanın gündemi 22 Ekim Perşembe günü gerçekleştirilen TCMB Para Politikası Toplantısıydı. Toplantı öncesi para ve maliye politikalarında normalleşmenin devam edeceğine dair oluşan güçlü beklentilerle birlikte haftaya hızlı yükseliş ile başlayarak son 8,5 ayın zirvesine ulaşan Borsa İstanbul ve yaklaşık %2 oranında değerlenen TL, TCMB'nın geçen ay faiz artırımını yaparak piyasaları şaşırttığı gibi bu ay da politika faiz oranını %10,25'te sabit tutup, Geç Likidite Penceresi işlemlerinde uygulanacak Merkez Bankası borç verme faiz oranı ile gecelik borç verme faiz oranı arasındaki farkın 300bp olarak belirlenmesine karar vererek sürpriz yapması ile kazanımlarını geri verdiler.

BIST-100 HAFTALIK TEKNİK GÖRÜNÜM

BIST100 endeksi haftalık bazda %0,18 kayıp ile Cuma gnk ilemleri 1.190,63 puandan tamamladı. Getiđimiz haftanın ilk yarısını ykseli trendinin etkisinde geiren endeks, 1.220 puan zerinden gelen satılarla ynn aađı evirdi. Endeksin haftalık hareket bandı 1.179-1.222 aralıđında gerekleti. Haftanın ikinci yarısında artan satı baskısı ile kısa vadeli ynn aađı eviren endeks, kısa vadeli ynde izlediđimiz 5 gnlk AO'sını (1.200) aađı ynde kırdı. Yeni haftada ykselen kanal desteđinin bulunduđu 1.195-1.200 blgesinin altında hareketin srmesi halinde 22 gnlk AO'sının da yaklatıđı 1.180 ve ardından 1.165 desteđi gndeme gelebilir. Kısa vadeli teknik grntnn negatife dndđ endekste, yeni haftada 1.180-1.200 bandı dıındaki hareketlerin belirleyici olacađını dnmekteyiz. Teknik gstergelerdeki durum ise; kısa vadeli gstergeler satım blgelerine dođru harekete geti. Orta vadeli teknik gstergesi MACD AL konumunu srdrmesine karın sinyal izgisi ynn aađı evirdi. Getiđimiz hafta dolar bazında haftayı 1,56 cente kadar ykselen endeks, haftayı 50 gnlk AO desteđi 1,49 centten kapattı. Yeni haftada 1,45-1,50 bandı dıındaki hareketlerde yn belirleyici olabilir.

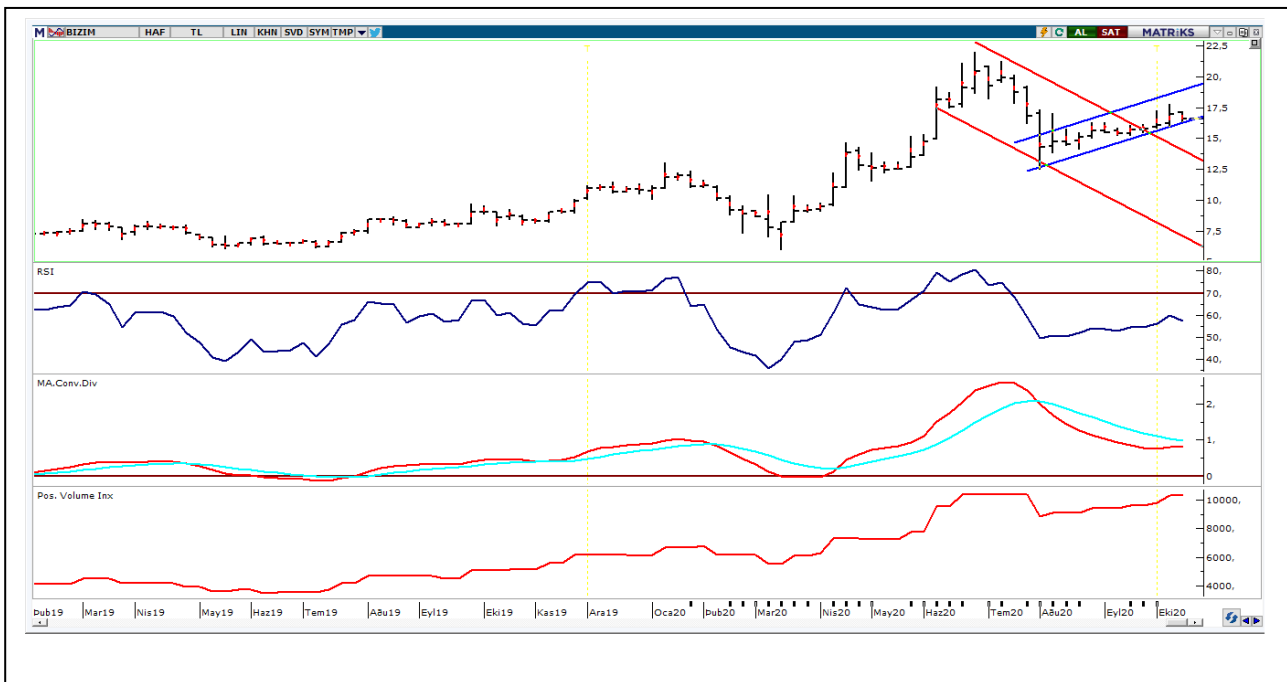
BIST100 Grafiđi Haftalık Grafik



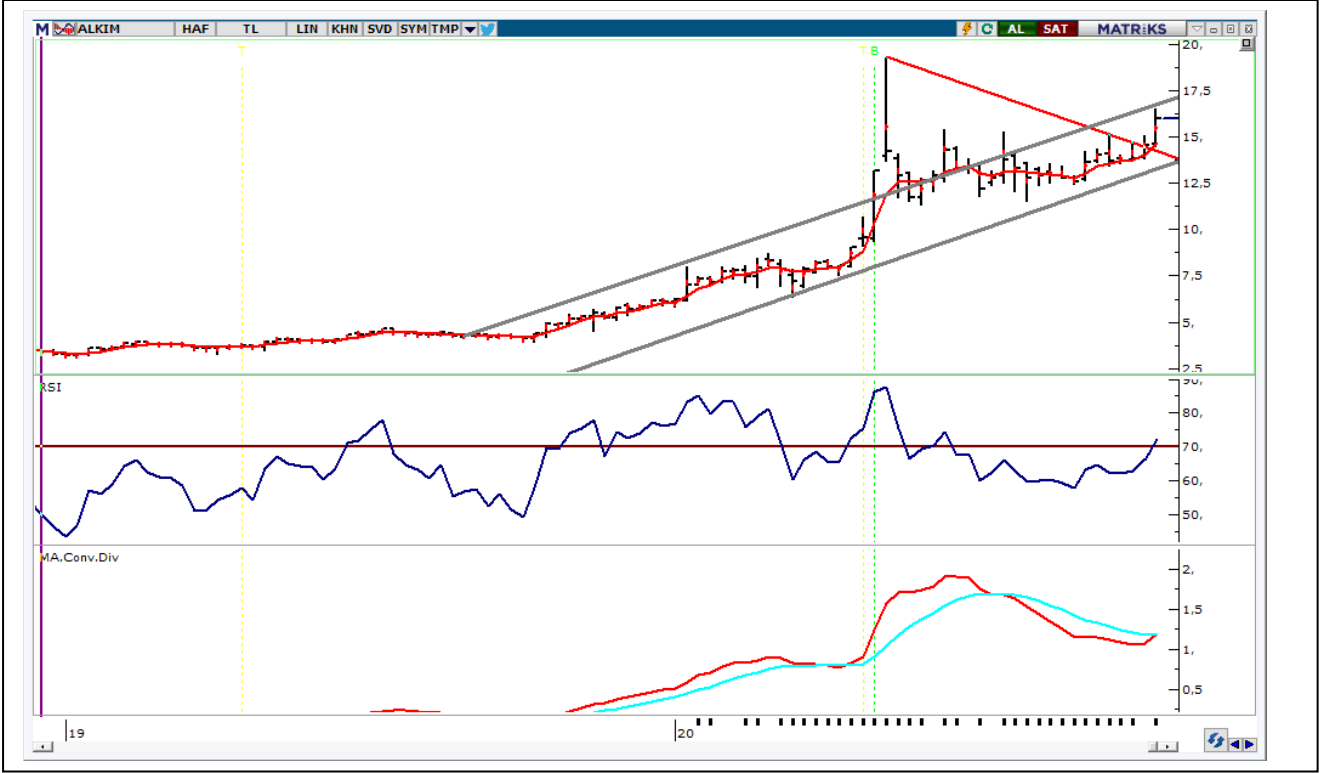
1-) ALARK: Geçtiğimiz hafta içinde 5,92-6,38 bandında alıcılı hareket eden hisse Cuma günü işlemleri 6,24'den kapattı. Orta vadeli yükselen kanalda hareket eden hissede, haftalık bazda 6,12 stop-loss üzerinde kalınması halinde pozitif görüntü 6,40 ve 6,65 hedefli devam edebilir. Bu hafta için orta vadeli yükselen kanalın alt bandı 6,12, üst bandı ise 6,95'de bulunmaktadır.



2-) BIZIM: Kısa vadeli yükselen kanal desteğine gerileyerek Cuma gününü 16,56'dan kapattı. Ağustos ayından gelen trend desteği 16,25'in korunması yeni haftada satış baskısına girilmemesi için önemli. 5 haftalık AO'sunun da yaklaştığı 16,25 kırılmadığı sürece 17,20 ve 17,70 ilk hedef dirençler olabilir. Yükselen kanal üst bandı 18,80'de bulunmaktadır. Haftalık bazda 16,25 stop-loss olarak alınabilir.



3-)ALKIM: Hisse Cuma gününü 15,95'den pozitif görünümü olarak kapattı. Son iki aylık işlemlerde alçalan trendin etkisinde olan hisse Cuma günü gelen alımlarla, yönünü yukarı çevirdi. Haftalık bazda 5 haftalık AO'sı 14,80'nin korunması yukarı trendin devam etmesi için önemli. Bu seviye üzerinde pozitif görüntü 16,40, 16,85 ve 17,20 hedefli devam edebilir. Haftalık bazda 15,45 stop- loss olarak alınabilir.



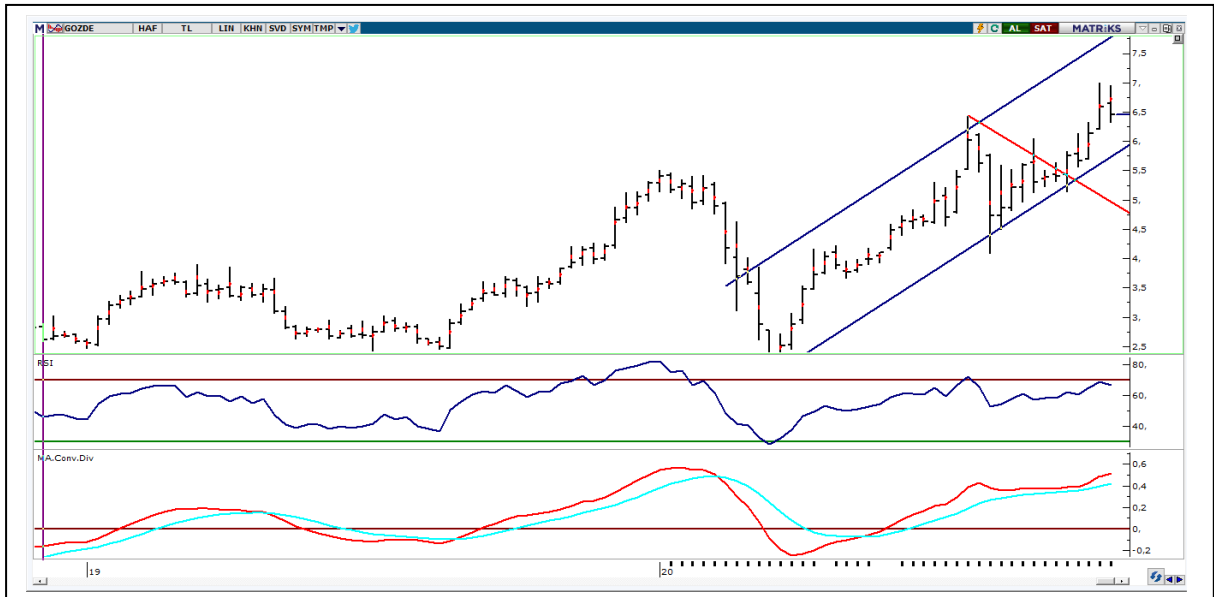
4-)ECILC: Geçtiğimiz hafta içinde 6,93-7,30 bandında hareket eden hisse, haftayı pozitif görünümü olarak 7,15'den kapattı. Yeni haftada 5 haftalık AO'sı 6,93'ün korunması yükselen trendin devam etmesi için önemli. Orta vadeli yükselen kanalda hareket eden hissede yeni haftada, 6,98 üzerinde güç kazancının sürmesi halinde 7,35-7,60 ve 8,00 (kanal üst bandı) dirençleri hedeflenebilir. Haftalık bazda 6,98 stop-loss olarak alınabilir.



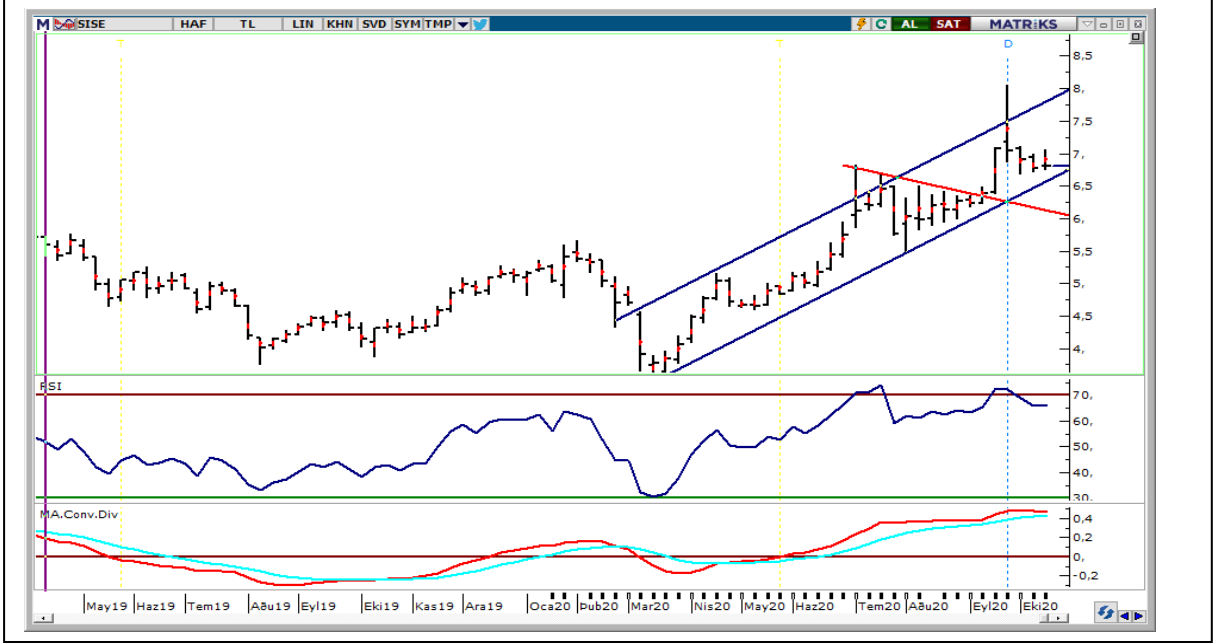
5-)EREGL: Geçtiğimiz hafta orta vadeli yeni bir yükselen kanalın üzerinde harekete başlayan hisse Cuma günkü işlemleri 10,08'den kapattı. Yeni haftada kanal üst bandı 9,90'nın korunması halinde 10,50 ilk hedef olabilir. Bu seviye üzerinde ise 10,75 ve 10,90 yeni hedef dirençler olabilir. Haftalık bazda stop-loss olarak 5 haftalık AO'sı 9,80 izlenebilir.



6-)GOZDE: Orta vadeli yükselen kanalda hareket eden hisse haftayı 6,45'den kapattı. Haftalık hareket bandı 6,32-6,95 aralığında gerçekleşti. Yeni haftada olası satışların 5 haftalık AO'sı 6,27 civarında karşılanması pozitif görüntünün bozulmaması için önemli. Hissede 6,27 üzerinde kaldığı sürece yeniden yükseliş denemeleri görülebilir. Hedef dirençler olarak 6,65, 6,95 ve 7,20 izlenebilir. Hissede haftalık bazda 6,27 stop loss olarak izlenebilir.



7-)SISE: Geçtiğimiz hafta içinde 6,76-7,06 bandında hareket eden hisse Cuma günkü işlemleri 6,81'den kapattı. Yeni haftada teknik yönün yukarı dönmesi için 5 haftalık AO'sı 6,87 üzerine yerleşme olması gerektiğini düşünmekteyiz. Hissede 6,87 üzerinde güç kazancının ve kapanışların görülmesi halinde yükseliş trendi başlayabilir. Haftalık bazda 7,05 ve 7,20 ilk hedef dirençler olabilir. Olası gerilemelerde ise 6,68 stop loss olarak izlenebilir.



8-)TCELL: Haftalık bazda 16,20-17,44 bandında hareket eden hisse, haftayı 16,32 ile alt banda yakın kapattı. Orta vadeli yükselen kanalın ve 5 haftalık AO'sının yaklaştığı 16,15 haftalık bazda önemli destek konumundadır. Hissede 16,15 üzerinde kapanışların devam etmesi halinde 16,60, 17,20 ve 17,70 haftalık hedef dirençler olabilir. Aşağı yönde ise 16,05 stop-loss olarak izlenebilir.



HAFTALIK PARA GİRİŞİ OLAN HİSSELER - İlk 5 Kurum (TL)

Sıra	Hisse	Kapanış	Alıcılar Hacim	Satıcılar Hacim	Para Girişi
1	TSKB	1,82	341.263.500	-202.915.600	138.348.000
2	SISE	6,81	201.884.100	-151.767.100	50.117.070
3	YKBNK	2,22	124.883.400	-90.595.200	34.288.210
4	ISCTR	5,39	95.721.330	-65.677.380	30.043.950
5	ITTFH	9,12	68.550.770	-49.316.840	19.233.920
6	AVOD	10,42	41.469.630	-23.915.410	17.554.220
7	SAHOL	8,40	80.450.870	-62.950.490	17.500.380
8	PETUN	26,92	64.079.480	-47.959.100	16.120.370
9	TTKOM	7,37	63.965.140	-48.905.020	15.060.120
10	AKBNK	5,06	77.548.670	-63.620.930	13.927.740
11	ALKIM	15,95	35.780.840	-22.231.730	13.549.110
12	MARTI	2,10	33.972.840	-20.832.790	13.140.060
13	VKGYO	4,10	37.782.780	-25.048.990	12.733.790
14	DEVA	22,90	38.209.780	-25.576.810	12.632.970
15	SOKM	12,79	58.217.790	-46.449.960	11.767.840
16	NTHOL	3,28	27.498.230	-15.816.380	11.681.850
17	IHLAS	1,28	36.971.980	-25.551.900	11.420.090
18	KONYA	832,40	37.129.700	-26.098.200	11.031.500
19	AKSA	8,47	37.069.830	-26.750.040	10.319.790
20	DOHOL	2,49	79.536.380	-69.243.070	10.293.310
21	KLGYO	12,26	25.161.970	-15.218.970	9.942.998
22	ALBRK	1,68	46.691.540	-37.039.240	9.652.296
23	ASELS	18,06	72.174.190	-62.633.320	9.540.868
24	BIMAS	70,20	125.198.500	-115.960.300	9.238.184
25	KOZAA	13,28	32.721.610	-23.612.790	9.108.826
26	ZOREN	2,75	46.527.800	-37.423.390	9.104.412
27	OYAKC	8,44	40.501.820	-31.924.040	8.577.780
28	THYAO	10,37	54.222.180	-46.254.720	7.967.456
29	MAKTK	3,34	19.543.690	-11.956.080	7.587.610
30	SKBNK	1,87	62.310.580	-54.791.810	7.518.768
31	ISGSY	16,05	15.528.990	-8.041.051	7.487.942
32	AEFES	22,94	24.662.950	-17.442.460	7.220.492
33	FLAP	7,20	29.451.110	-22.361.150	7.089.962
34	ALCTL	34,72	32.698.810	-26.384.990	6.313.818
35	GSDHO	2,34	30.487.620	-24.794.530	5.693.084
36	PEGYO	2,84	14.828.900	-9.197.196	5.631.706
37	HEKTS	13,40	25.476.580	-20.036.130	5.440.452
38	SASA	16,89	23.385.540	-18.186.570	5.198.966
39	AKYHO	6,94	13.397.640	-8.248.627	5.149.009
40	TOASO	28,08	49.138.390	-44.036.260	5.102.132

HAFTALIK PARA ÇIKIŞI OLAN HİSSELER - İlk 5 Kurum (TL)

Sıra	Hisse	Kapanış	Alıcılar Hacim	Satıcılar Hacim	Para Çıkışı
1	PETKM	4,21	99.238.180	-166.208.700	-66.970.490
2	GARAN	7,07	308.985.300	-359.911.600	-50.926.300
3	KATMR	3,58	85.942.860	-128.991.700	-43.048.860
4	IHEVA	2,06	40.909.830	-66.846.860	-25.937.030
5	KOZAL	78,45	38.339.170	-63.109.140	-24.769.970
6	MGROS	42,84	49.783.580	-73.088.440	-23.304.860
7	IHLGM	1,36	48.605.650	-71.851.210	-23.245.560
8	TKFEN	14,59	61.726.870	-83.336.460	-21.609.600
9	KERVT	7,04	30.453.500	-49.232.470	-18.778.960
10	IHGZT	4,86	89.379.800	-107.937.700	-18.557.900
11	HALKB	5,00	85.892.260	-104.196.100	-18.303.880
12	EUHOL	2,84	23.603.230	-39.617.720	-16.014.490
13	GLYHO	6,09	60.333.220	-76.137.790	-15.804.570
14	KRDMD	3,48	164.091.100	-179.046.600	-14.955.520
15	SNGYO	2,73	27.310.810	-42.063.730	-14.752.920
16	CCOLA	51,45	47.776.700	-62.356.080	-14.579.380
17	EREGL	10,08	92.698.240	-106.977.500	-14.279.220
18	VAKBN	4,06	89.758.500	-103.783.000	-14.024.460
19	ODAS	3,22	60.550.130	-72.178.940	-11.628.800
20	ULUUN	13,38	24.127.160	-35.452.660	-11.325.500
21	VESBE	33,10	15.004.030	-25.075.340	-10.071.300
22	VESTL	18,18	36.146.080	-45.467.460	-9.321.376
23	BFREN	909,90	8.562.350	-17.833.360	-9.271.006
24	PARSN	20,52	14.379.550	-23.418.070	-9.038.515
25	AKSEN	6,60	33.301.070	-42.275.830	-8.974.760
26	AYGAZ	12,42	18.995.130	-26.910.690	-7.915.560
27	TCELL	16,32	77.200.620	-84.338.850	-7.138.232
28	ECZYT	19,10	10.115.950	-16.923.340	-6.807.392
29	KCHOL	14,97	63.721.860	-70.324.290	-6.602.424
30	ALKA	13,88	6.801.668	-12.819.070	-6.017.399
31	TEKTU	1,90	16.959.170	-22.556.390	-5.597.216
32	INDES	18,29	34.106.460	-39.272.240	-5.165.776
33	SELEC	9,53	13.580.800	-18.698.580	-5.117.778
34	PRKAB	12,86	10.044.850	-15.139.330	-5.094.479
35	ECILC	7,15	36.536.360	-41.584.640	-5.048.280
36	TTRAK	119,20	27.931.240	-32.960.050	-5.028.816
37	TUKAS	11,33	18.145.920	-23.136.930	-4.991.008
38	METRO	2,38	14.647.070	-19.278.880	-4.631.815
39	TURSG	5,96	61.241.330	-65.767.700	-4.526.372
40	FROTO	98,20	22.574.760	-26.858.550	-4.283.796

19 Ekim Pazartesi

Ülke	TSİ	Veri	Dönem	Beklenti	Önceki
Japonya	02:50	Dış Ticaret Dengesi (Yen)	Eyl		249,3B
Çin	05:00	GSYİH	3. Çeyrek		11,50%
Çin	05:00	GSYİH (Yıllık)	3. Çeyrek		3,20%
Çin	05:00	Sanayi Üretimi (Aylık)	Eyl		1,02%
Çin	05:00	Sanayi Üretimi (Yıllık)	Eyl		5,60%
Çin	05:00	Perakende Satışlar (Aylık)	Eyl		1,25%
Çin	05:00	Perakende Satışlar (Yıllık)	Eyl		0,50%
Çin	05:00	İşsizlik Oranı	Eyl		5,60%

20 Ekim Salı

Ülke	TSİ	Veri	Dönem	Beklenti	Önceki
Çin	04:30	PBOC Gösterge Faiz Oranı	Eki		3,85%
Almanya	09:00	ÜFE (Aylık)	Eyl		0,00%
Almanya	09:00	ÜFE (Yıllık)	Eyl		-1,2%
Türkiye	10:00	YD-ÜFE (Aylık)	Eyl		7,46%
Türkiye	10:00	YD-ÜFE (Yıllık)	Eyl		30,23%
Euro Bölgesi	11:00	Cari İşlemler Dengesi (Euro)	Ağu		17B
ABD	15:30	Philadelphia Fed İmalat Dışı Endeksi	Eki		8
ABD	15:30	Konut Başlangıçları	Eyl		1,416M
Türkiye	17:30	Merkezi Yönetim Brüt Borç Stoku (TL)	Eyl		1,81T

21 Ekim Çarşamba

Ülke	TSİ	Veri	Dönem	Beklenti	Önceki
İngiltere	09:00	TÜFE (Aylık)	Eyl		-0,40%
İngiltere	09:00	TÜFE (Yıllık)	Eyl		0,20%
Türkiye	10:00	Tarımsal Girdi Fiyat Endeksi (Aylık)	Ağu		0,61%
Türkiye	10:00	Tarımsal Girdi Fiyat Endeksi (Yıllık)	Ağu		6,74%

22 Ekim Perşembe

Ülke	TSİ	Veri	Dönem	Beklenti	Önceki
İngiltere	09:00	Perakende Satışlar (Aylık)	Eyl		0,80%
İngiltere	09:00	Perakende Satışlar (Yıllık)	Eyl		2,80%
Türkiye	10:00	Tüketici Güven Endeksi	Eki		82
Türkiye	14:00	TCMB Haftalık Repo Gösterge Faiz Oranı	Eki		10,25%
ABD	15:30	Haftalık İşsizlik Başvuruları			0,898M
ABD	17:00	2. El Konut Satışları	Eyl		6M
Euro Bölgesi	17:00	Tüketici Güven Endeksi -Öncü	Eki	-15	-13,9

23 Ekim Cuma

Ülke	TSİ	Veri	Dönem	Beklenti	Önceki
Japonya	02:30	TÜFE (Aylık)	Eyl		-0,10%
Japonya	02:30	TÜFE (Yıllık)	Eyl		0,20%
Japonya	03:30	İmalat PMI - Öncü	Eki		47,7
Japonya	03:30	Hizmet PMI - Öncü	Eki		46,9
Japonya	03:30	Bileşik PMI - Öncü	Eki		46,6
Almanya	10:30	İmalat PMI - Öncü	Eki		56,4
Almanya	10:30	Hizmet PMI - Öncü	Eki		50,6
Almanya	10:30	Bileşik PMI - Öncü	Eki		54,7
Euro Bölgesi	11:00	İmalat PMI - Öncü	Eki		53,7

Euro Bölgesi	11:00	Hizmet PMI - Öncü	Eki	48
Euro Bölgesi	11:00	Bileşik PMI - Öncü	Eki	50,4
İngiltere	11:30	İmalat PMI - Öncü	Eki	54,1
İngiltere	11:30	Hizmet PMI - Öncü	Eki	56,5
İngiltere	11:30	Bileşik PMI - Öncü	Eki	56,1
ABD	16:45	İmalat PMI - Öncü	Eki	53,2
ABD	16:45	Hizmet PMI - Öncü	Eki	54,6
ABD	16:45	Bileşik PMI - Öncü	Eki	54,3
İngiltere	23:10	S&P Kredi Notu/Görünümü	Eki	AA/Durağan

PİRAMİT MENKUL KIYMETLER A.Ş.

Gümüşsuyu Mah. İnönü Cad. Işık Apt. No:53 Kat:5 Daire 9-10 Taksim/İstanbul
Tel: 0212 293 95 00 Faks: 0212 293 95 60

Şişli Şubesi

Halaskargazi Cad. No:111 D:4 Kat:1 Şişli/İstanbul
Tel: 0212 395 32 33 Faks: 0212 230 81 15

Balıkesir İrtibat Bürosu

Eski Kuyumcular Mahallesi, Mekik Sokak, Korkmaz İş Hanı No: 18 Balıkesir
Tel: 0266 245 91 21 Faks: 0266 245 23 34

Sevgül DÜZGÜN
Araştırma Müdürü
212 3953213

sevgul.duzgun@piramitmenkul.com.tr

UYARI: Burada yer alan yatırım bilgi, yorum ve tavsiyeleri yatırım danışmanlığı kapsamında değildir. Yatırım danışmanlığı hizmeti; aracı kurumlar, portföy yönetim şirketleri, mevduat kabul etmeyen bankalar ile müşteri arasında imzalanacak yatırım danışmanlığı sözleşmesi çerçevesinde sunulmaktadır. Burada yer alan yorum ve tavsiyeler, yorum ve tavsiyede bulunanların kişisel görüşlerine dayanmaktadır. Bu görüşler mali durumunuz ile risk ve getiri tercihlerinize uygun olmayabilir. Bu nedenle, sadece burada yer alan bilgilere dayanılarak yatırım kararı verilmesi beklentilerinize uygun sonuçlar doğurmayabilir.