

TEKNİK TAKİP LİSTESİ

Hisse	Kapanıő	Dirençler	Stop-loss
ALARK	6,06	6,21-6,35	6,00
KOZAA	13,47	13,75-14,10	13,39
THYAO	10,62	10,75-11,00	10,52

UYARI: Burada yer alan yatırım bilgi, yorum ve tavsiyeleri yatırım danışmanlığı kapsamında değildir. Yatırım danışmanlığı hizmeti; aracı kurumlar, portföy yönetim şirketleri, mevduat kabul etmeyen bankalar ile müşteri arasında imzalanacak yatırım danışmanlığı sözleşmesi çerçevesinde sunulmaktadır. Burada yer alan yorum ve tavsiyeler, yorum ve tavsiyede bulunanların kişisel görüşlerine dayanmaktadır. Bu görüşler mali durumunuz ile risk ve getiri tercihlerinize uygun olmayabilir. Bu nedenle, sadece burada yer alan bilgilere dayanılarak yatırım kararı verilmesi beklentilerinize uygun sonuçlar doğurmayabilir.

BIST-100

	Kapanış	Destek-1	Destek-2	Destek-3	Direnç-1	Direnç-2	Direnç-3
BIST100	1205	1.190	1.180	1.165	1.215	1.225	1.240

BIST100 endeksi dün günü, %1,06 oranında kazançla 1.205,37 puandan tamamladı. Endeksin günlük hareket bandı 1.195,46-1.209,47 aralığında gerçekleşirken, Bankacılık endeksi %4,41, Sınai endeks ise %0,31 oranında artışlarla günü tamamladılar. Endekste geçtiğimiz hafta sonuna doğru 1.180 üzerine yerleşme olması ile artan pozitif görüntü dünkü işlemlerde güç kazanarak devam etti. Dün en yüksek 1.208 puanı test eden endeksin kısa ve orta vadeli teknik görüntüsü pozitif yönde bulunmaktadır. Bugün için 1.190 civarına yükselen kanal desteğinin korunması halinde orta vadeli pozitif görüntü 1.215, 1.225 (kanal üst bandı) ve 1.245 (tarihi zirve) dirençleri hedeflenerek devam edebilir. Kısa vadeli yönde takip ettiğimiz 5 günlük AO'sı 1.193, 22 günlük AO'sı 1.165 seviyelerine yükselmiş durumdadır. Özetle endekste 1.190-1.185 bölgesi aşağı yönde geçilmediği sürece kar satışları gelse de yükselişin devam edebileceğini düşünmekteyiz. Endeksin kısa vadeli göstergeleri pozitif yönde hareketini artırdı. Orta vadeli teknik göstergesi MACD AL konumunu güçlendirdi. Endeks dolar bazında haftayı 1,52 cente yükselerek kapattı. Endeksin 1,50 cent üzerinde güç kazancını sürdürmesi halinde 1,55-1,58 dirençlerine doğru yükseliş devam edebilir. ABD'de endekslerinin dün günü düşüşle kapatmasının ardından, bu sabah Asya borsalarında da satış devam ediyor. ABD vadeli ise Temsilciler Meclisi Sözcüsü Nancy Pelosi'nin (teşvik paketi) görüşmelerde fikir ayrılıklarının azaldığını söylemesinin ardından hafif artıda seyrediyor. Bu sabah Çin Merkez Bankası gerçekleştirdiği toplantıda faiz oranını beklentilere paralel olarak %3,85 seviyesinde tuttuğunu açıkladı. Çin borsası karar sonrası hafif artıda, Asya piyasalarından pozitif ayrışmakta. Küresel piyasalardan pozitif ayrışan BIST100 endeksinde dünkü olumlu görüntünün açılışa da etkisini sürdürmesini beklemekteyiz. Kısa vadeli teknik yönde 1.195-1.210 bandı dışındaki hareketlerin belirleyici olacağını düşünmekteyiz.

BIST100 Grafik



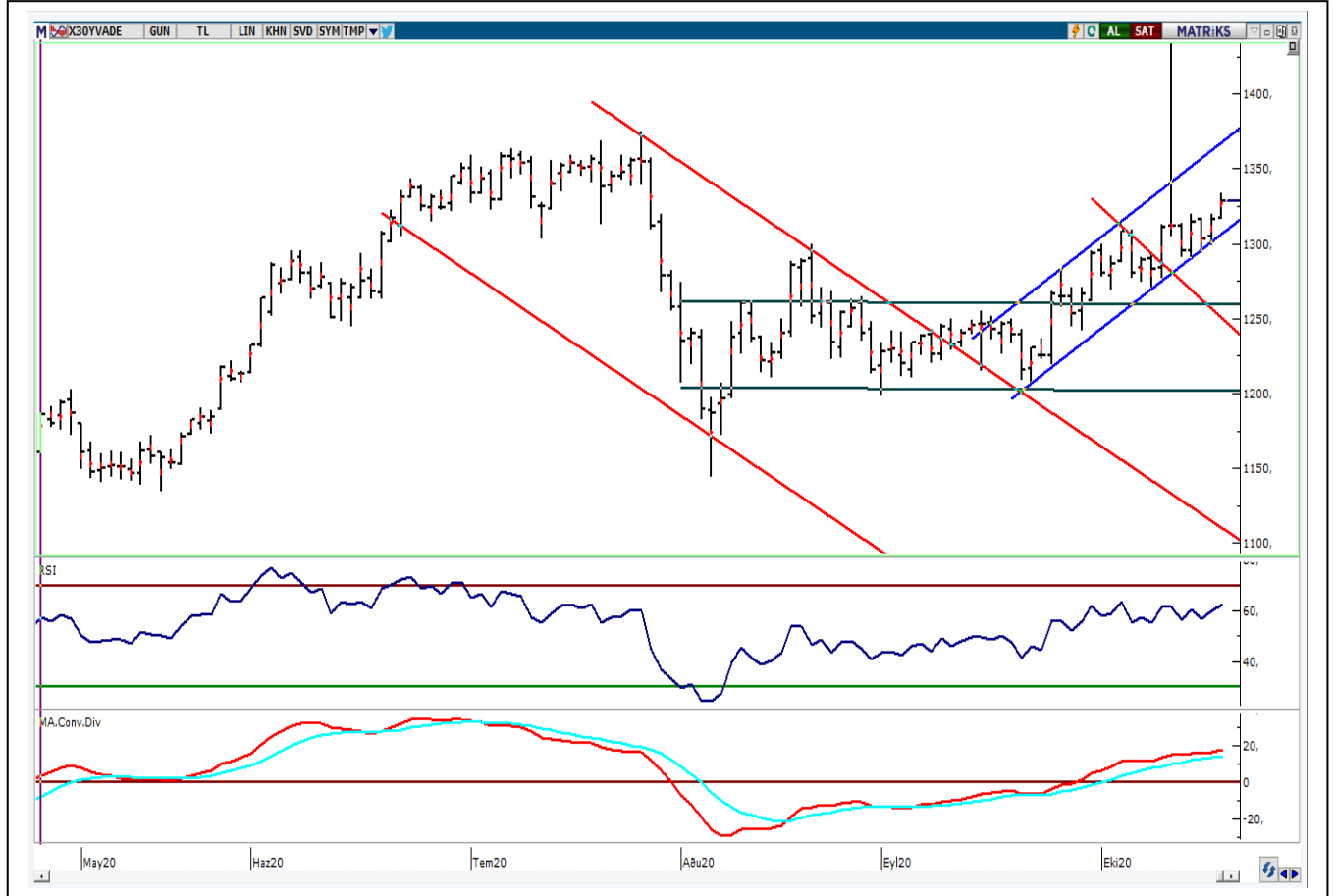
UYARI: Burada yer alan yatırım bilgi, yorum ve tavsiyeleri yatırım danışmanlığı kapsamında değildir. Yatırım danışmanlığı hizmeti, aracı kurumlar, portföy yönetim şirketleri, mevduat kabul etmeyen bankalar ile müşteri arasında imzalanacak yatırım danışmanlığı sözleşmesi çerçevesinde sunulmaktadır. Burada yer alan yorum ve tavsiyeler, yorum ve tavsiyede bulunanların kişisel görüşlerine dayanmaktadır. Bu görüşler mali durumunuz ile risk ve getiri tercihlerinize uygun olmayabilir. Bu nedenle, sadece burada yer alan bilgilere dayanarak yatırım kararı verilmesi beklentilerinize uygun sonuçlar doğurmayabilir.

VIOP30 Yakın Vade Kontratı

	Uzlaşma Fiyatı	Destek-1	Destek-2	Destek-3	Direnç-1	Direnç-2	Direnç-3
VIOP30	1.330	1.315	1.300	1.285	1.340	1.350	1.375

VIOP30 Yakın Vade Kontratı, haftanın ilk işlem gününü 1.330 uzlaşma fiyatından alıcılı kapattı. Gün içinde 1.316-1.333 bandında hareket eden Kontrat, dün gelen alımlarla pozitif görünümünü artırdı. Kontratın kısa vadeli yönünde takip ettiğimiz, 5 günlük AO'sı 1.320, 22 günlük AO'sı 1.300 seviyelerine yükseldi. Kontratın bu iki seviye üzerinde hareketini sürdürmesi halinde 1.340 ve 1.350 dirençlerine doğru sürmesi beklenebilir. Son iki aylık işlemlerden oluşan yükselen kanalın üst bandı da 1.350 civarına yaklaşmaktadır.

VIOP30 Yakın Vade Kontratı Grafik



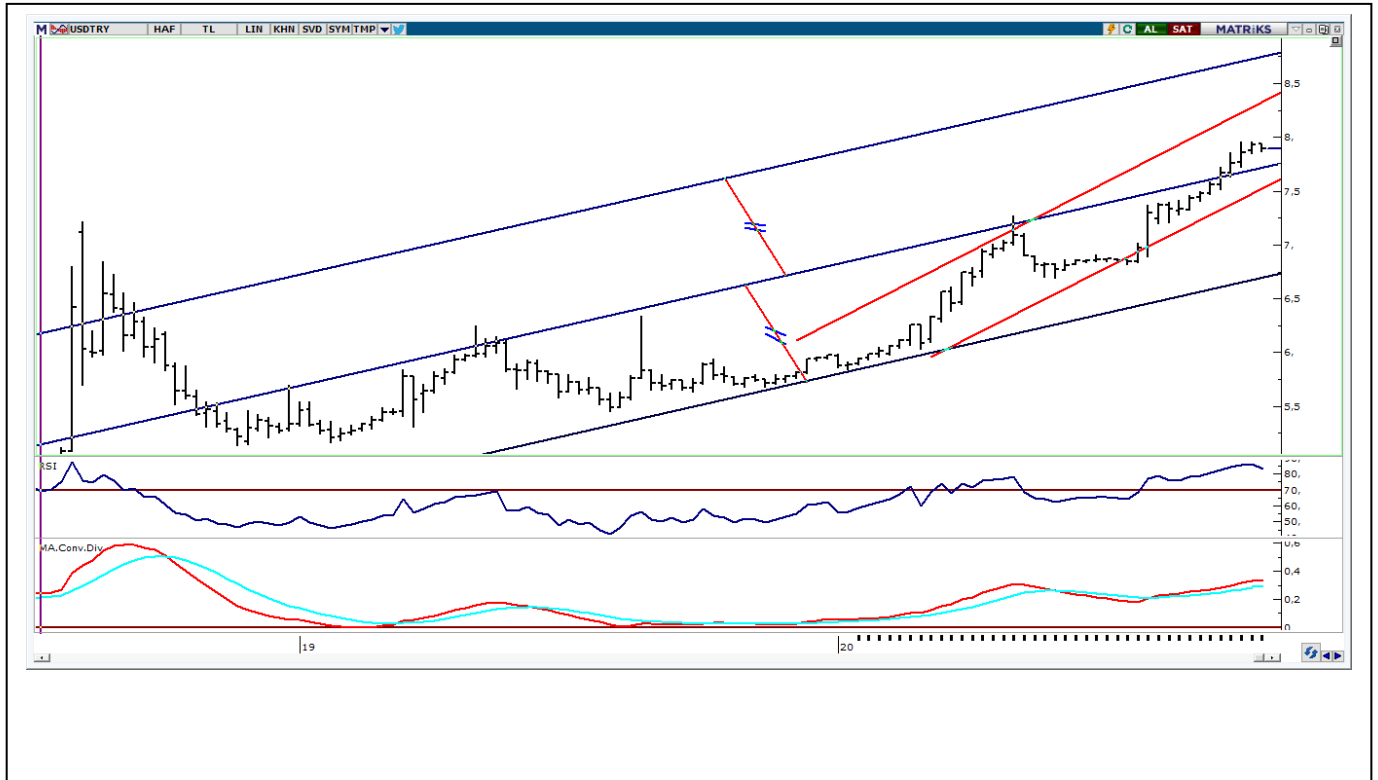
UYARI: Burada yer alan yatırım bilgi, yorum ve tavsiyeleri yatırım danışmanlığı kapsamında değildir. Yatırım danışmanlığı hizmeti; aracı kurumlar, portföy yönetim şirketleri, mevduat kabul etmeyen bankalar ile müşteri arasında imzalanacak yatırım danışmanlığı sözleşmesi çerçevesinde sunulmaktadır. Burada yer alan yorum ve tavsiyeler, yorum ve tavsiyede bulunanların kişisel görüşlerine dayanmaktadır. Bu görüşler mali durumunuz ile risk ve getiri tercihlerinize uygun olmayabilir. Bu nedenle, sadece burada yer alan bilgilere dayanarak yatırım kararı verilmesi beklentilerinize uygun sonuçlar doğurmayabilir.

USDTRY

	Son	Destek-1	Destek-2	Destek-3	Direnç-1	Direnç-2	Direnç-3
Dolar/TL	7,9046	7,90	7,85	7,80	7,95	8,00	8,05

ABD'de mali teşvik paketi ile ilgili görüşmelerine ilişkin olumlu haber akışının etkisi ile küresel risk iştahı haftaya pozitif başladı. Geçtiğimiz hafta 94,00 direncine yönelen dolar endeksi (DXY) haftaya zayıf başladı. DXY'nin trend yönünde 93,00-94,00 bandını izlemeye devam edeceğiz. Yurtiçinde ise Perşembe günü gerçekleştirilecek olan TCMB Para Politikası Toplantısı bekleniyor. Piyasa beklentisi Merkez Bankası'nın gösterge faiz oranında 200bp artırım kararı vereceği şeklindedir. Kurda dün 7,87-7,94 bandında satıcı hareket görüldü. Kısa vadeli yönde önemseydiğimiz 5 günlük AO 7,91 altında 7,85 (22 günlük AO) ve 7,80 destekleri gündeme gelebilir. Veri gündeminde bugün, Almanya'dan üretici fiyatları enflasyonu, Yurtiçinde yurtdışı üretici fiyatları enflasyonu ve brüt borç stoku, Euro Bölgesi'nden cari işlemler dengesi verileri, ABD'den ise konut verileri takip edilecek

Dolar/TL Haftalık Grafik



UYARI: Burada yer alan yatırım bilgi, yorum ve tavsiyeleri yatırım danışmanlığı kapsamında değildir. Yatırım danışmanlığı hizmeti; aracı kurumlar, portföy yönetim şirketleri, mevduat kabul etmeyen bankalar ile müşteri arasında imzalanacak yatırım danışmanlığı sözleşmesi çerçevesinde sunulmaktadır. Burada yer alan yorum ve tavsiyeler, yorum ve tavsiyede bulunanların kişisel görüşlerine dayanmaktadır. Bu görüşler mali durumunuz ile risk ve getiri tercihlerinize uygun olmayabilir. Bu nedenle, sadece burada yer alan bilgilere dayanarak yatırım kararı verilmesi beklentilerinize uygun sonuçlar doğurmayabilir.



TEKNİK BÜLTEN

PİRAMİT MENKUL KIYMETLER

www.piramitmenkul.com.tr

20.10.2020

BIST30 Destek Direnç Analizi

Kod	Kapanış	Pivot	Destek 1	Destek 2	Direnç 1	Direnç 2	% Değişim	F/K	PD/DD	Piyasa Değ. Mn TL
AKBNK	5,41	5,36	5,27	5,14	5,49	5,58	4,04	5,00	0,49	28.132
ARCLK	27,26	27,37	27,15	27,03	27,49	27,71	-0,66	16,12	1,72	18.420
ASELS	18,10	18,12	18,05	18,00	18,17	18,24	0,28	10,72	2,75	41.268
BIMAS	68,60	69,03	68,02	67,43	69,62	70,63	-1,58	23,27	8,25	41.654
DOHOL	2,43	2,44	2,41	2,39	2,46	2,49	-1,22	8,43	0,83	6.359
EKGYO	1,92	1,93	1,90	1,89	1,94	1,97	-0,52	10,71	0,52	7.296
EREGL	9,61	9,65	9,57	9,52	9,70	9,78	-1,03	17,89	0,94	33.635
GARAN	7,50	7,42	7,31	7,13	7,60	7,71	4,46	5,47	0,54	31.500
GUBRF	35,06	35,53	34,59	34,13	35,99	36,93	-1,41	0,00	20,48	11.710
ISCTR	5,74	5,66	5,58	5,41	5,83	5,91	4,94	3,86	0,41	25.830
KRDMD	3,67	3,70	3,64	3,62	3,72	3,78	-0,27	0,00	1,16	2.863
KCHOL	15,49	15,44	15,29	15,10	15,63	15,78	1,57	5,94	0,96	39.281
KOZAL	79,95	80,33	79,37	78,78	80,92	81,88	0,76	6,43	1,84	12.192
KOZAA	13,47	13,43	13,27	13,07	13,63	13,79	1,81	6,49	1,62	5.227
MGROS	42,22	42,71	41,73	41,23	43,21	44,19	-2,58	0,00	151,43	7.644
OYAKC	8,53	8,56	8,46	8,38	8,64	8,74	1,07	0,00	5,15	9.893
PGSUS	47,04	46,98	46,54	46,04	47,48	47,92	1,16	0,00	1,02	4.812
PETKM	4,48	4,51	4,43	4,39	4,55	4,63	-3,24	19,96	1,92	9.462
SAHOL	8,77	8,73	8,59	8,42	8,90	9,04	2,45	4,40	0,52	17.894
SISE	6,86	6,85	6,81	6,77	6,89	6,93	1,18	13,98	1,38	21.014
HALKB	5,21	5,20	5,13	5,05	5,28	5,35	1,76	4,48	0,31	12.888
TSKB	1,40	1,37	1,33	1,27	1,43	1,47	9,37	6,14	0,71	3.920
TAVHL	15,37	15,38	15,27	15,16	15,49	15,60	0,39	6,14	0,68	5.584
TKFEN	15,79	15,71	15,60	15,40	15,91	16,02	2,20	15,21	1,04	5.842
TCELL	17,23	17,17	16,92	16,61	17,48	17,73	2,44	11,55	1,94	37.906
TUPRS	81,05	81,25	80,70	80,35	81,60	82,15	-1,70	0,00	2,00	20.296
THYAO	10,62	10,62	10,55	10,47	10,70	10,77	0,66	10,48	0,36	14.656
TTKOM	7,56	7,59	7,53	7,51	7,61	7,67	0,53	8,01	2,47	26.460
VAKBN	4,27	4,23	4,18	4,08	4,33	4,38	3,39	3,32	0,38	16.677
YKBNK	2,31	2,29	2,24	2,17	2,36	2,41	4,52	5,27	0,44	19.513

UYARI: Burada yer alan yatırım bilgi, yorum ve tavsiyeleri yatırım danışmanlığı kapsamında değildir. Yatırım danışmanlığı hizmeti; aracı kurumlar, portföy yönetim şirketleri, mevduat kabul etmeyen bankalar ile müşteri arasında imzalanacak yatırım danışmanlığı sözleşmesi çerçevesinde sunulmaktadır. Burada yer alan yorum ve tavsiyeler, yorum ve tavsiyede bulunanların kişisel görüşlerine dayanmaktadır. Bu görüşler mali durumunuz ile risk ve getiri tercihlerinize uygun olmayabilir. Bu nedenle, sadece burada yer alan bilgilere dayanılarak yatırım kararı verilmesi beklentilerinize uygun sonuçlar doğurmayabilir.

PİVOT DESTEK -DİRENÇ NOKTALARI

Pivot noktaları bir teknik analiz yöntemidir. İşlem yapılan enstrümanda destek ve direnç noktalarının belirlenmesinde kullanılır. Pivot noktaları sayesinde trendin deęiŐtięi noktalar, ayı piyasasından boęa piyasasına veya tam tersi boęa piyasasından ayı piyasasına geçiŐler tahmin edilebilir. Pivot hesaplamada en yüksek ve en düşük ve kapanıŐ fiyatları pivot belirlemede kullanılmaktadır. Pivot hesaplamada birçok hesaplama kullanılabilmekte olup bu analizde klasik yöntem kullanılmaktadır.

Pivot Noktası (PP) = (En Yüksek + En Düşük + KapanıŐ) / 3

1. Destek (S1) = (2*PP) – Yüksek

2. Destek (S2) = PP – (R1 – S1)

1. Direnç (R1) = (2*PP) – En Düşük

2. Direnç (R2) = PP + (R1 – S1)



TEKNİK BÜLTEN

PİRAMİT MENKUL KIYMETLER

www.piramitmenkul.com.tr

20.10.2020

GÜNLÜK PARA GİRİŐİ OLAN HİSSELER - İlk 5 Kurum (TL)

Sıra	Hisse	Kapanıő	Alıcılar Hacim	Satıcılar Hacim	Para Giriő
1	TSKB	1,40	90.423.560	-61.399.090	29.024.470
2	GARAN	7,50	219.191.000	-195.887.600	23.303.490
3	ISCTR	5,74	48.633.190	-25.532.420	23.100.770
4	AKBNK	5,41	69.744.230	-52.829.620	16.914.610
5	CEMAS	2,34	26.230.510	-14.318.490	11.912.020
6	PETKM	4,48	49.287.990	-38.728.950	10.559.040
7	TKFEN	15,79	36.011.580	-26.293.980	9.717.604
8	DEVA	22,24	31.996.020	-22.773.350	9.222.670
9	KARSN	3,09	29.106.230	-21.039.500	8.066.730
10	YKBNK	2,31	66.398.080	-59.583.600	6.814.480
11	MRGYO	2,77	15.650.660	-9.612.127	6.038.529
12	PGSUS	47,04	18.811.500	-13.719.200	5.092.297
13	SAHOL	8,77	27.463.900	-22.872.590	4.591.310
14	IHLGM	1,43	28.683.880	-24.339.260	4.344.620
15	BSOKE	2,60	12.728.670	-8.406.875	4.321.795
16	PEKGY	2,82	11.759.920	-7.596.996	4.162.926
17	ULKER	24,86	14.043.940	-10.269.120	3.774.818
18	HLGYO	2,66	9.430.260	-5.668.380	3.761.881
19	THYAO	10,62	24.154.380	-20.684.790	3.469.592
20	TAVHL	15,37	10.811.640	-7.405.967	3.405.677
21	SKBNK	2,00	34.328.550	-30.936.800	3.391.754
22	AKENR	2,51	10.332.400	-7.007.400	3.324.999
23	ALBRK	1,73	21.467.020	-18.162.880	3.304.140
24	BOSSA	13,55	9.740.346	-6.568.487	3.171.860
25	IHLAS	1,20	13.223.350	-10.189.290	3.034.059
26	ISYAT	3,14	8.052.834	-5.134.478	2.918.356
27	ULUUN	11,84	9.564.954	-6.672.036	2.892.919
28	ODAS	3,48	17.218.270	-14.335.680	2.882.590
29	ISGYO	2,09	16.345.130	-13.597.070	2.748.062
30	ALKIM	15,15	12.327.150	-9.662.442	2.664.705
31	VAKBN	4,27	57.201.110	-54.650.460	2.550.652
32	DGKLB	2,83	9.722.403	-7.198.330	2.524.073
33	TEKTU	1,96	15.204.820	-12.761.620	2.443.201
34	TMSN	11,51	6.091.238	-4.058.456	2.032.782
35	BNTAS	5,34	7.494.109	-5.580.940	1.913.170
36	HEKTS	13,70	6.011.182	-4.146.290	1.864.892
37	YYAPI	1,31	10.427.900	-8.573.341	1.854.563
38	RYSAS	7,63	6.298.499	-4.449.971	1.848.528
39	LOGO	101,60	6.009.340	-4.199.473	1.809.867
40	SILVR	4,76	5.615.311	-3.880.784	1.734.527

UYARI: Burada yer alan yatırım bilgi, yorum ve tavsiyeleri yatırım danışmanlığı kapsamında değildir. Yatırım danışmanlığı hizmeti; aracı kurumlar, portföy yönetim şirketleri, mevduat kabul etmeyen bankalar ile müşteri arasında imzalanacak yatırım danışmanlığı sözleşmesi çerçevesinde sunulmaktadır. Burada yer alan yorum ve tavsiyeler, yorum ve tavsiyede bulunanların kişisel görüşlerine dayanmaktadır. Bu görüşler mali durumunuz ile risk ve getiri tercihlerinize uygun olmayabilir. Bu nedenle, sadece burada yer alan bilgilere dayanılarak yatırım kararı verilmesi beklentilerinize uygun sonuçlar doğurmayabilir.

GÜNLÜK PARA ÇIKIŐI OLAN HİSSELER - İlk 5 Kurum (TL)

Sıra	Hisse	Kapanıő	Alıcılar Hacim	Satıcılar Hacim	Para Çıkıőı
1	BIMAS	68,60	39.951.170	-67.886.940	-27.935.770
2	SNGYO	2,75	18.550.490	-35.209.580	-16.659.080
3	EREGL	9,61	22.776.680	-34.515.400	-11.738.720
4	IHGZT	5,57	29.551.570	-40.723.650	-11.172.080
5	MGROS	42,22	17.681.580	-28.682.640	-11.001.060
6	DOHOL	2,43	29.709.980	-39.700.230	-9.990.244
7	SISE	6,86	90.523.220	-100.157.500	-9.634.248
8	KCHOL	15,49	25.094.000	-34.578.430	-9.484.432
9	EUHOL	2,84	9.772.652	-18.090.360	-8.317.706
10	ISFIN	4,05	12.697.890	-20.210.770	-7.512.882
11	PENGD	5,90	11.303.540	-18.343.890	-7.040.350
12	CCOLA	53,05	11.187.510	-16.510.290	-5.322.780
13	GUBRF	35,06	12.476.460	-17.631.680	-5.155.216
14	ZOREN	2,78	14.686.880	-19.546.780	-4.859.894
15	GSDHO	2,45	22.094.110	-26.684.710	-4.590.604
16	ECILC	7,16	17.621.670	-21.635.840	-4.014.176
17	ESEN	16,53	12.198.510	-16.198.960	-4.000.452
18	KOZAL	79,95	21.434.770	-25.361.440	-3.926.670
19	ENJSA	9,35	13.278.090	-17.102.600	-3.824.511
20	CEOEM	9,84	8.658.001	-12.466.290	-3.808.293
21	IHYAY	1,38	7.829.098	-11.221.110	-3.392.014
22	KRDMD	3,67	36.107.140	-39.463.170	-3.356.032
23	PARSN	20,78	4.100.109	-7.176.630	-3.076.522
24	TATGD	11,95	5.436.616	-8.489.605	-3.052.990
25	BFREN	908,70	14.070.740	-17.104.500	-3.033.760
26	OSTIM	4,32	4.105.403	-7.037.859	-2.932.456
27	TSPOR	4,50	5.294.199	-8.180.341	-2.886.142
28	KRGYO	8,07	8.775.426	-11.651.940	-2.876.517
29	OTKAR	161,80	12.598.760	-15.415.810	-2.817.049
30	ANELE	7,19	9.078.990	-11.850.700	-2.771.711
31	MAVI	45,80	15.200.090	-17.838.660	-2.638.573
32	VESBE	33,40	3.614.788	-6.238.724	-2.623.937
33	AKGRT	8,34	3.266.897	-5.737.437	-2.470.540
34	NTHOL	3,32	13.402.180	-15.846.960	-2.444.785
35	ARDYZ	40,22	8.151.883	-10.544.030	-2.392.144
36	PEGYO	2,84	9.897.654	-12.231.460	-2.333.807
37	TURSG	6,16	34.428.990	-36.717.040	-2.288.048
38	ALKA	13,55	4.721.247	-6.968.423	-2.247.176
39	TCELL	17,23	45.047.170	-47.266.010	-2.218.840
40	BRISA	14,25	2.383.537	-4.532.465	-2.148.927

UYARI: Burada yer alan yatırım bilgi, yorum ve tavsiyeleri yatırım danışmanlıđı kapsamında deđildir. Yatırım danışmanlıđı hizmeti; aracı kurumlar, portföy yönetim şirketleri, mevduat kabul etmeyen bankalar ile müşteri arasında imzalanacak yatırım danışmanlıđı sözleşmesi çerçevesinde sunulmaktadır. Burada yer alan yorum ve tavsiyeler, yorum ve tavsiyede bulunanların kişisel görüşlerine dayanmaktadır. Bu görüşler mali durumunuz ile risk ve getiri tercihlerinize uygun olmayabilir. Bu nedenle, sadece burada yer alan bilgilere dayanılarak yatırım kararı verilmesi beklentilerinize uygun sonuçlar doğurmayabilir.

İNDİKATÖR BİLGİLENDİRMESİ

RSI: Göreceli güç indeksi anlamına gelir, 0 ve 100 arasında deęişen deęerler verir. RSI genellikle 70 çizgisi ve üzerindeyse fiyatlar aşırı yüksek, 30 çizgisi ve altındaysa aşırı düşük olarak deęerlendirilir. RSI trend yönünü belirlemekte de yardımcıdır. RSI'nın 30 çizgisinin altına düşüp tekrar yükselmeye başlaması durumunda alım sinyali olarak, 70 çizgisinin üzerine çıkıp tepe yaptıktan sonra aşağı dönmesi durumunda satım sinyali olarak deęerlendirilir.

MOMENTUM: Göstergede 100 referans çizgisi olarak alınır. Göstergenin referans çizgisinin altında harekete başlaması "SAT", referans çizgisinin üzerine çıkması "AL" sinyali olarak deęerlendirilir. Momentumun aşırı satış bölgesinden dönüş eğiliminde olması kısa vadede düşüşün tamamlandığını, momentumun belirli bir tepe yapıp aşağı doğru dönmesi, fiyatlardaki artış hızının yavaşladığını ve fiyatların bir süre sonra gerilemeye başlayacağını gösterir. Gösterge 115 çizgisinin üzerindeyken aşırı alım bölgesinde, 85 çizgisinin altındayken aşırı satım bölgesinde olarak yorumlanır.

STOCHASTIC: Stochastic göstergesi "0" ile "100" rakamları arasında dalgalanma gösterir. Gösterge 80'nin üzerine yükseldiğinde aşırı yüksek fiyatları (SAT sinyali), 20'nin altına gerilediğinde ise aşırı düşük fiyatları (AL sinyali) olarak deęerlendirilir. Stochastic trendlerin yönünün sonlanabileceęi noktaları tahmin etmekte kullanılır. Ayrıca tek başına alım-satım sinyalleri için de kullanılmaktadır.

MACD: Orta vadeli göstergelerin en önemlilerinden olan MACD, trend takip edici bir göstergedir. MACD hesaplanırken 12 günlük üssel hareketli ortalamadan 26 günlük üssel hareketli ortalama çıkarılır. Matematiksel olarak iki ayrı hareketli ortalamanın farkını yansıttığından dolayı MACD göstergesinin ortasından 0 (sıfır) eksenini geçmektedir. MACD göstergesinin 9 günlük deęerlerinden oluşan ve TRIGGER adı verilen ikinci hareketli ortalama göstergenin ikinci eğrisini oluşturur ve kesikli çizgiler ile gösterilir. MACD çizgisi kesikli sinyal çizgisini yukarıdan aşağıya doğru kestiğinde "SAT", aşağıdan yukarıya doğru kestiğinde ise "AL" sinyali olarak yorumlanır.

UYARI: Burada yer alan yatırım bilgi, yorum ve tavsiyeleri yatırım danışmanlığı kapsamında deęildir. Yatırım danışmanlığı hizmeti; aracı kurumlar, portföy yönetim şirketleri, mevduat kabul etmeyen bankalar ile müşteri arasında imzalanacak yatırım danışmanlığı sözleşmesi çerçevesinde sunulmaktadır. Burada yer alan yorum ve tavsiyeler, yorum ve tavsiyede bulunanların kişisel görüşlerine dayanmaktadır. Bu görüşler mali durumunuz ile risk ve getiri tercihlerinize uygun olmayabilir. Bu nedenle, sadece burada yer alan bilgilere dayanılarak yatırım kararı verilmesi beklentilerinize uygun sonuçlar doğurmayabilir.

PİRAMİT MENKUL KIYMETLER A.Ő.

Gümüşsuyu Mah. İnönü Cad. IŐık Apt. No:53 Kat:5 Daire 9-10 Taksim/İstanbul
Tel: 0212 293 95 00 Faks: 0212 293 95 60

ŐiŐli Őubesi

Halaskargazi Cad. No:111 D:4 Kat:1 ŐiŐli/İstanbul
Tel: 0212 395 32 33 Faks: 0212 230 81 15

Balıkesir İrtibat Bürosu

Eski Kuyumcular Mahallesi, Mekik Sokak, Korkmaz İŐ Hanı No: 18 Balıkesir
Tel: 0266 245 91 21 Faks: 0266 245 23 34

Sevgül DÜZGÜN
AraŐtırma Müdürü
212 3953213

sevgul.duzgun@piramitmenkul.com.tr