

TEKNİK TAKİP LİSTESİ

Hisse	Kapanış	Dirençler	Stop-loss
AKGRT	7,91	8,07-8,24	7,85
ASUZU	16,54	15,86-17,35	16,46
ISFIN	4,14	4,26-4,40	4,08
TCELL	16,50	16,76-18,04	16,40

UYARI: Burada yer alan yatırım bilgi, yorum ve tavsiyeleri yatırım danışmanlığı kapsamında değildir. Yatırım danışmanlığı hizmeti; aracı kurumlar, portföy yönetim şirketleri, mevduat kabul etmeyen bankalar ile müşteri arasında imzalanacak yatırım danışmanlığı sözleşmesi çerçevesinde sunulmaktadır. Burada yer alan yorum ve tavsiyeler, yorum ve tavsiyede bulunanların kişisel görüşlerine dayanmaktadır. Bu görüşler mali durumunuz ile risk ve getiri tercihlerinize uygun olmayabilir. Bu nedenle, sadece burada yer alan bilgilere dayanılarak yatırım kararı verilmesi beklentilerinize uygun sonuçlar doğurmayabilir.

BIST-100

	Kapanış	Destek-1	Destek-2	Destek-3	Direnç-1	Direnç-2	Direnç-3
BIST100	1.178	1.150	1.130	1.110	1.180	1.200	1.225

BIST100 endeksi %1,09 yükseliş ile dünkü işlemleri 1.178 puandan kapattı. Güne artı yönde başlayan endeks gün içinde 1.169-1.181 aralığında hareket etti. Endekste Cuma günü başlayan yükseliş ivmesi dünkü işlemlerde etkisini artırdı. Endekste son iki haftalık işlemlerden oluşan yükselen kanalın alt bandı 1.165, üst bandı 1.200 civarın denk gelmektedir. Gün sonunda 5 günlük AO 1.165 puana yaklaşmış durumdadır. Endekste 1.165 seviyesi üzerinde kapanışların devam etmesi halinde 1.200 hedefinin (kanal üst bandı) gündemde olacağını düşünmekteyiz. Endeks dolar bazında günü 1,48 centten kapattı. Genel görüşümüz uzun vadeli direnç noktası 1,50 cent üzerine yerleşmesi halinde ise pozitif görüntü artabilir. Bu sabah Johnson & Johnson's'ın Kovid-19 aşısına yönelik çalışmaların katılımcılardan birisinde açıklanamayan bir hastalık gelişmesi ile birlikte çalışmalarının durdurulması haberi küresel risk iştahını olumsuz etkiledi. Asya borsaları ve ABD vadeliileri karışık yönde hareket ediyor. BIST100 endeksinin güne yatay yönde başlamasını beklemekteyiz. Bugün ABD'de 3Ç20 dönemine ilişkin JP Morgan, Citigroup ve Delta Air bilançoları açıklanacak. Ayrıca Apple'ın 5G teknolojisine sahip yeni iPhone tanıtımı teknoloji hisseleri üzerinde etkili olabilir. Yurt içinde saat 10:00'da Ağustos ayı sanayi üretimi verisi takip edilecek.

BIST100 Grafik



UYARI: Burada yer alan yatırım bilgi, yorum ve tavsiyeleri yatırım danışmanlığı kapsamında değildir. Yatırım danışmanlığı hizmeti; aracı kurumlar, portföy yönetim şirketleri, mevduat kabul etmeyen bankalar ile müşteri arasında imzalanacak yatırım danışmanlığı sözleşmesi çerçevesinde sunulmaktadır. Burada yer alan yorum ve tavsiyeler, yorum ve tavsiyede bulunanların kişisel görüşlerine dayanmaktadır. Bu görüşler mali durumunuz ile risk ve getiri tercihlerinize uygun olmayabilir. Bu nedenle, sadece burada yer alan bilgilere dayanılarak yatırım kararı verilmesi beklentilerinize uygun sonuçlar doğurmayabilir.

VIOP30 Yakın Vade Kontratı

	Uzlaşma Fiyatı	Destek-1	Destek-2	Destek-3	Direnç-1	Direnç-2	Direnç-3
VIOP30	1.313	1.300	1.270	1.245	1.325	1.340	1.350

VIOP30 Yakın Vade Kontratı, dünkü işlemleri 1.313 uzlaşma fiyatından kapattı. Kontrat güne pozitif görüntü ile başlayan başlayan Kontrat, gün içinde 1.320 seviyesine doğru yükselişlerde kar satışları ile karşılaştı. Kısa vadeli yükselen kanalın üst bandını (1.340) hedefleyen Kontrat, kanal alt bandı 1.300 üzerinde kalınması halinde yükselişin devam edebileceğini düşünmekteyiz. Önemli destek noktaları olarak 1.300 ve 1.270 seviyeleri izlenebilir.

VIOP30 Yakın Vade Kontratı Grafik



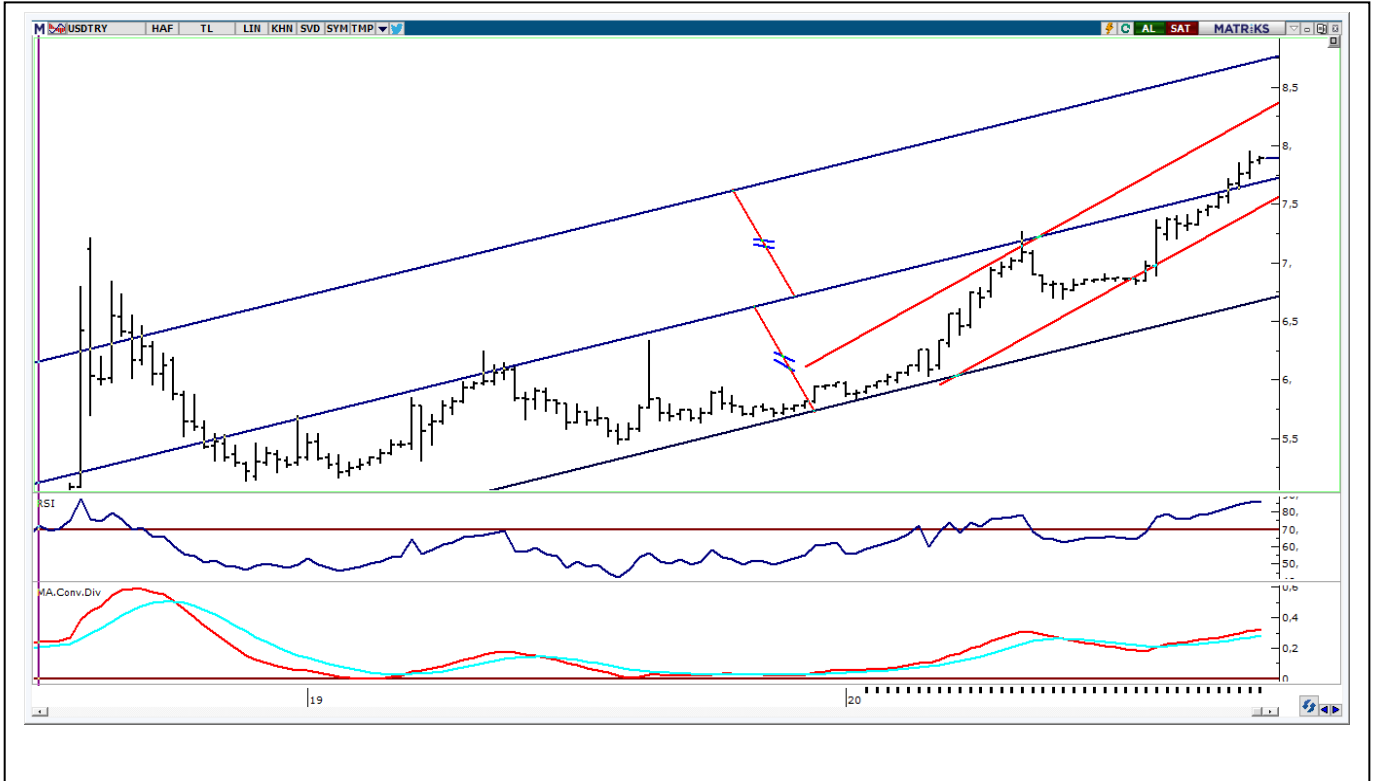
UYARI: Burada yer alan yatırım bilgi, yorum ve tavsiyeleri yatırım danışmanlığı kapsamında değildir. Yatırım danışmanlığı hizmeti; aracı kurumlar, portföy yönetim şirketleri, mevduat kabul etmeyen bankalar ile müşteri arasında imzalanacak yatırım danışmanlığı sözleşmesi çerçevesinde sunulmaktadır. Burada yer alan yorum ve tavsiyeler, yorum ve tavsiyede bulunanların kişisel görüşlerine dayanmaktadır. Bu görüşler mali durumunuz ile risk ve getiri tercihlerinize uygun olmayabilir. Bu nedenle, sadece burada yer alan bilgilere dayanarak yatırım kararı verilmesi beklentilerinize uygun sonuçlar doğurmayabilir.

USDTRY

	Son	Destek-1	Destek-2	Destek-3	Direnç-1	Direnç-2	Direnç-3
Dolar/TL		7,85	7,82	7,80	7,95	8,00	8,05

Küresel piyasalarda teşvik paketi görüşmelerine ilişkin haber akışları risk iştahını desteklemeye devam ediyor. Geçtiğimiz hafta yönünü aşağı çeviren dolar endeksinde (DXY) dün zayıf seyir devam etti. DXY’de 93,38 (50 günlük AO) altında zayıf görüntü devam edebilir. Dolar/TL kurunda gün içinde 7,8501-7,9136 bandında hareket etti. Kurda geçtiğimiz hafta 7,83’den destek bulmasının ardından 7,90 direnc üzerine yükselişlerde satışlarla karşılaştığını izlemekteyiz. Kurda 5 günlük AO noktası 7,88’i kısa vadeli yönde belirleyici olabilir. Kurda bu seviye üzerinde güç kazancının devam etmesi halinde, 7,90 ve 7,95 yeniden gündeme gelebilir. Olası geri çekilmelerde ise 7,85, 7,80 ve 7,75 (22 günlük AO) kısa vadeli destekler olarak izlenebilir. Bugün, Yurtiçinde sanayi üretimi ve perakende satışlar, İngiltere’den işsizlik oranı, Almanya’dan tüketici fiyatları ve ZEW ekonomik hissiyatı, ABD’den ise tüketici fiyatları ve Federal Bütçe Dengesi verileri takip edilecek.

Dolar/TL Haftalık Grafik



UYARI: Burada yer alan yatırım bilgi, yorum ve tavsiyeleri yatırım danışmanlığı kapsamında değildir. Yatırım danışmanlığı hizmeti; aracı kurumlar, portföy yönetim şirketleri, mevduat kabul etmeyen bankalar ile müşteri arasında imzalanacak yatırım danışmanlığı sözleşmesi çerçevesinde sunulmaktadır. Burada yer alan yorum ve tavsiyeler, yorum ve tavsiyede bulunanların kişisel görüşlerine dayanmaktadır. Bu görüşler mali durumunuz ile risk ve getiri tercihlerinize uygun olmayabilir. Bu nedenle, sadece burada yer alan bilgilere dayanarak yatırım kararı verilmesi beklentilerinize uygun sonuçlar doğurmayabilir.

BIST30 Destek Direnç Analizi

Kod	Kapanış	Pivot	Destek 1	Destek 2	Direnç 1	Direnç 2	% Değişim	F/K	PD/DD	Piyasa Değ. Mn TL
AKBNK	5,19	5,18	5,16	5,12	5,22	5,24	0,78	5,21	5,15	4,80
ARCLK	26,16	25,84	25,52	24,88	26,48	26,80	4,64	26,16	25,20	15,47
ASELS	18,05	18,13	17,97	17,89	18,21	18,37	-0,33	18,29	18,05	10,69
BIMAS	70,00	70,28	69,57	69,13	70,72	71,43	0,00	71,00	69,85	23,74
DOHOL	2,46	2,46	2,44	2,43	2,47	2,49	0,41	2,47	2,44	8,54
EKGYO	1,84	1,84	1,81	1,79	1,86	1,89	2,22	1,86	1,81	10,26
EREGL	9,68	9,71	9,65	9,61	9,75	9,81	-0,21	9,78	9,68	18,02
GARAN	7,14	7,15	7,09	7,03	7,21	7,27	0,56	7,22	7,10	5,21
GUBRF	34,10	34,41	33,71	33,31	34,81	35,51	0,53	35,12	34,02	0,00
ISCTR	5,41	5,38	5,34	5,28	5,44	5,48	1,69	5,41	5,31	3,64
KRDMD	3,58	3,54	3,51	3,43	3,62	3,65	3,17	3,58	3,47	0,00
KCHOL	14,84	14,78	14,73	14,61	14,90	14,95	0,88	14,84	14,67	5,69
KOZAL	80,80	80,73	80,42	80,03	81,12	81,43	0,56	81,05	80,35	6,49
KOZAA	13,65	13,69	13,54	13,42	13,81	13,96	0,59	13,85	13,58	6,57
MGROS	42,00	42,02	41,54	41,08	42,48	42,96	0,96	42,50	41,56	0,00
OYAKC	8,20	8,16	8,07	7,94	8,29	8,38	2,37	8,25	8,03	0,00
PGSUS	47,82	47,79	47,05	46,29	48,55	49,29	1,70	48,52	47,02	0,00
PETKM	4,63	4,66	4,55	4,48	4,73	4,84	0,43	4,76	4,58	20,63
SAHOL	8,61	8,57	8,50	8,40	8,67	8,74	1,29	8,63	8,46	4,32
SISE	6,90	6,92	6,85	6,80	6,97	7,04	-0,14	6,99	6,87	14,06
HALKB	5,11	5,11	5,08	5,05	5,14	5,17	0,39	5,14	5,08	4,39
TSKB	1,13	1,13	1,11	1,09	1,15	1,17	0,89	1,15	1,11	4,96
TAVHL	15,54	15,53	15,45	15,37	15,61	15,69	0,39	15,60	15,44	6,21
TKFEN	15,10	15,15	15,03	14,95	15,23	15,35	0,07	15,28	15,08	14,55
TCELL	16,50	16,35	16,20	15,90	16,65	16,80	3,06	16,50	16,05	11,06
TUPRS	81,20	81,78	80,57	79,93	82,42	83,63	-2,23	83,00	81,15	0,00
THYAO	10,77	10,79	10,72	10,67	10,84	10,91	0,09	10,86	10,74	10,63
TTKOM	7,49	7,41	7,34	7,18	7,57	7,64	3,17	7,49	7,26	7,94
VAKBN	4,13	4,12	4,09	4,05	4,16	4,19	1,47	4,15	4,08	3,21
YKBNK	2,18	2,17	2,16	2,13	2,20	2,21	1,40	2,19	2,15	4,98

UYARI: Burada yer alan yatırım bilgi, yorum ve tavsiyeleri yatırım danışmanlığı kapsamında değildir. Yatırım danışmanlığı hizmeti; aracı kurumlar, portföy yönetim şirketleri, mevduat kabul etmeyen bankalar ile müşteri arasında imzalanacak yatırım danışmanlığı sözleşmesi çerçevesinde sunulmaktadır. Burada yer alan yorum ve tavsiyeler, yorum ve tavsiyede bulunanların kişisel görüşlerine dayanmaktadır. Bu görüşler mali durumunuz ile risk ve getiri tercihlerinize uygun olmayabilir. Bu nedenle, sadece burada yer alan bilgilere dayanılarak yatırım kararı verilmesi beklentilerinize uygun sonuçlar doğurmayabilir.

PİVOT DESTEK - DİRENÇ NOKTALARI

Pivot noktaları bir teknik analiz yöntemidir. İşlem yapılan enstrümanda destek ve direnç noktalarının belirlenmesinde kullanılır. Pivot noktaları sayesinde trendin deęiŐtięi noktalar, ayı piyasasından boęa piyasasına veya tam tersi boęa piyasasından ayı piyasasına geçiŐler tahmin edilebilir. Pivot hesaplamada en yüksek ve en düşük ve kapanıŐ fiyatları pivot belirlemede kullanılmaktadır. Pivot hesaplamada birçok hesaplama kullanılabilmekte olup bu analizde klasik yöntem kullanılmaktadır.

Pivot Noktası (PP) = (En Yüksek + En Düşük + KapanıŐ) / 3

1. Destek (S1) = (2*PP) – Yüksek

2. Destek (S2) = PP – (R1 – S1)

1. Direnç (R1) = (2*PP) – En Düşük

2. Direnç (R2) = PP + (R1 – S1)

GÜNLÜK PARA GİRİŐİ OLAN HİŐSELER - İlk 5 Kurum (TL)

Sıra	Hisse	Kapanıő	Alıcılar Hacim	Satıcılar Hacim	Para Giriő
1	VAKBN	4,13	43.280.460	-24.788.710	18.491.750
2	KCHOL	14,84	42.354.470	-24.855.840	17.498.630
3	BIMAS	70,00	77.698.740	-63.016.680	14.682.060
4	TTKOM	7,49	40.724.860	-26.560.940	14.163.920
5	GARAN	7,14	70.500.960	-57.127.060	13.373.900
6	PGSUS	47,82	37.851.950	-25.741.260	12.110.690
7	AKBNK	5,19	48.854.000	-37.422.140	11.431.850
8	ZOREN	2,88	38.293.440	-28.531.320	9.762.124
9	FROTO	88,35	27.218.980	-19.224.130	7.994.846
10	ARDYZ	37,54	22.713.470	-16.312.200	6.401.264
11	YKBNK	2,18	44.857.070	-38.558.810	6.298.264
12	AVOD	10,02	20.169.540	-14.055.510	6.114.032
13	ADESE	2,56	15.968.780	-10.169.520	5.799.262
14	KRDMD	3,58	56.102.740	-50.342.920	5.759.824
15	ARCLK	26,16	33.742.040	-28.328.220	5.413.820
16	THYAO	10,77	60.580.730	-55.513.120	5.067.608
17	KOZAA	13,65	16.568.500	-11.607.230	4.961.270
18	ITTFH	8,04	18.029.420	-13.496.930	4.532.492
19	FENER	36,90	13.526.560	-9.204.186	4.322.373
20	ISCTR	5,41	22.952.450	-18.847.860	4.104.588
21	KFEIN	18,60	8.551.030	-4.698.536	3.852.495
22	NTHOL	2,90	19.878.210	-16.338.410	3.539.805
23	CRFSA	25,70	7.966.230	-4.620.971	3.345.259
24	TCELL	16,50	50.899.890	-47.773.730	3.126.156
25	IHLAS	1,20	22.091.680	-19.045.440	3.046.244
26	TRCAS	5,11	13.480.700	-10.461.290	3.019.408
27	AFYON	4,55	14.403.030	-11.430.200	2.972.825
28	GSDHO	2,41	20.183.760	-17.395.120	2.788.648
29	ULKER	24,50	16.739.990	-14.059.660	2.680.332
30	KRGYO	6,01	9.507.163	-6.963.647	2.543.516
31	SAHOL	8,61	16.583.750	-14.143.320	2.440.425
32	AEFES	22,10	8.075.191	-5.650.456	2.424.735
33	TOASO	26,60	29.041.050	-26.625.950	2.415.098
34	ALGYO	18,31	7.477.311	-5.064.919	2.412.392
35	DOCU	330,10	12.670.620	-10.334.210	2.336.410
36	TURSG	6,15	17.119.370	-14.812.920	2.306.452
37	EGEEN	772,40	7.597.556	-5.342.942	2.254.614
38	ISFIN	4,14	22.733.720	-20.618.880	2.114.848
39	KRSTL	2,34	6.446.298	-4.388.623	2.057.675
40	KAREL	19,60	5.471.349	-3.431.764	2.039.585
41	CEOEM	6,12	5.661.460	-3.662.772	1.998.688
42	TUKAS	11,94	15.727.620	-13.881.380	1.846.241
43	INDES	17,53	6.626.386	-4.808.518	1.817.868
44	ISDMR	7,66	5.142.155	-3.326.438	1.815.717
45	ALKIM	14,02	9.797.828	-7.987.769	1.810.059

UYARI: Burada yer alan yatırım bilgi, yorum ve tavsiyeleri yatırım danışmanlığı kapsamında değildir. Yatırım danışmanlığı hizmeti; aracı kurumlar, portföy yönetim şirketleri, mevduat kabul etmeyen bankalar ile müşteri arasında imzalanacak yatırım danışmanlığı sözleşmesi çerçevesinde sunulmaktadır. Burada yer alan yorum ve tavsiyeler, yorum ve tavsiyede bulunanların kişisel görüşlerine dayanmaktadır. Bu görüşler mali durumunuz ile risk ve getiri tercihlerinize uygun olmayabilir. Bu nedenle, sadece burada yer alan bilgilere dayanılarak yatırım kararı verilmesi beklentilerinize uygun sonuçlar doğurmayabilir.

GÜNLÜK PARA ÇIKIŐI OLAN HİSSELER - İlk 5 Kurum (TL)

Sıra	Hisse	Kapanıő	Alıcılar Hacim	Satıcılar Hacim	Para Çıkıőı
1	TUPRS	81,20	67.002.600	-97.122.490	-30.119.880
2	ASELS	18,05	34.551.780	-51.283.870	-16.732.090
3	EREGL	9,68	24.471.680	-39.082.080	-14.610.400
4	PETKM	4,63	90.608.760	-101.576.800	-10.968.060
5	ODAS	3,49	62.339.110	-71.332.300	-8.993.192
6	KERVT	7,70	28.856.300	-37.638.140	-8.781.844
7	SISE	6,90	84.193.580	-92.380.140	-8.186.552
8	TKFEN	15,10	27.439.880	-35.526.290	-8.086.410
9	ENKAI	7,00	4.956.573	-11.090.200	-6.133.624
10	OYAKC	8,20	14.113.560	-19.978.400	-5.864.836
11	AKSA	7,96	10.053.740	-15.311.690	-5.257.951
12	AYCES	59,50	10.077.430	-15.015.240	-4.937.811
13	AKSEN	6,79	12.027.350	-16.803.640	-4.776.284
14	POLHO	4,26	14.999.580	-19.500.160	-4.500.579
15	VKGYO	3,94	11.867.160	-16.267.770	-4.400.608
16	CCOLA	46,60	6.085.875	-10.453.050	-4.367.177
17	TSKB	1,13	33.635.920	-37.932.200	-4.296.284
18	CEMTS	14,28	5.059.066	-9.101.631	-4.042.565
19	MARTI	1,38	5.117.266	-9.119.417	-4.002.151
20	GUBRF	34,10	9.147.378	-12.711.650	-3.564.274
21	MPARK	17,85	8.579.592	-12.114.480	-3.534.886
22	KLMSN	16,75	7.734.578	-11.145.490	-3.410.913
23	PENGD	7,52	7.435.881	-10.538.530	-3.102.651
24	ISGYO	2,09	19.616.650	-22.683.680	-3.067.038
25	MNDRS	3,37	6.672.501	-9.529.545	-2.857.044
26	GSRAY	4,09	7.949.966	-10.774.740	-2.824.773
27	ENJSA	9,26	7.015.254	-9.828.878	-2.813.625
28	MAVI	38,76	7.215.467	-9.988.994	-2.773.527
29	TSPOR	4,93	5.072.796	-7.792.502	-2.719.707
30	TTRAK	109,50	16.485.610	-19.168.520	-2.682.914
31	IHYAY	1,43	15.923.850	-18.421.950	-2.498.098
32	IDGYO	8,87	3.792.041	-6.129.378	-2.337.337
33	PNSUT	23,02	5.053.868	-7.320.387	-2.266.519
34	SKBNK	1,72	22.446.320	-24.688.120	-2.241.802
35	FONET	13,40	4.677.864	-6.898.739	-2.220.876
36	PEGYO	1,85	5.987.186	-8.128.438	-2.141.252
37	NETAS	21,50	3.138.286	-5.135.602	-1.997.316
38	TRGYO	4,26	8.797.104	-10.772.240	-1.975.140
39	KARSN	3,06	12.886.280	-14.687.680	-1.801.396
40	IPEKE	13,05	16.797.940	-18.577.420	-1.779.474
41	ALKA	13,48	5.510.850	-7.278.681	-1.767.831
42	SOKM	12,21	16.527.400	-18.261.020	-1.733.614
43	ISYAT	3,12	3.596.796	-5.308.413	-1.711.618
44	AVISA	14,43	3.691.655	-5.331.936	-1.640.281
45	TIRE	7,24	7.212.624	-8.828.869	-1.616.245

UYARI: Burada yer alan yatırım bilgi, yorum ve tavsiyeleri yatırım danışmanlığı kapsamında değildir. Yatırım danışmanlığı hizmeti; aracı kurumlar, portföy yönetim şirketleri, mevduat kabul etmeyen bankalar ile müşteri arasında imzalanacak yatırım danışmanlığı sözleşmesi çerçevesinde sunulmaktadır. Burada yer alan yorum ve tavsiyeler, yorum ve tavsiyede bulunanların kişisel görüşlerine dayanmaktadır. Bu görüşler mali durumunuz ile risk ve getiri tercihlerinize uygun olmayabilir. Bu nedenle, sadece burada yer alan bilgilere dayanılarak yatırım kararı verilmesi beklentilerinize uygun sonuçlar doğurmayabilir.



TEKNİK BÜLTEN

PİRAMİT MENKUL KIYMETLER

www.piramitmenkul.com.tr

13.10.2020

İNDİKATÖR BİLGİLENDİRMESİ

RSI: Göreceli güç indeksi anlamına gelir, 0 ve 100 arasında deęişen deęerler verir. RSI genellikle 70 çizgisi ve üzerindeyse fiyatlar aşırı yüksek, 30 çizgisi ve altındaysa aşırı düşük olarak deęerlendirilir. RSI trend yönünü belirlemekte de yardımcıdır. RSI'nın 30 çizgisinin altına düşüp tekrar yükselmeye başlaması durumunda alım sinyali olarak, 70 çizgisinin üzerine çıkıp tepe yaptıktan sonra aşağı dönmesi durumunda satım sinyali olarak deęerlendirilir.

MOMENTUM: Göstergede 100 referans çizgisi olarak alınır. Göstergenin referans çizgisinin altında harekete başlaması "SAT", referans çizgisinin üzerine çıkması "AL" sinyali olarak deęerlendirilir. Momentumun aşırı satış bölgesinden dönüş eğiliminde olması kısa vadede düşüşün tamamlandığını, momentumun belirli bir tepe yapıp aşağı doğru dönmesi, fiyatlardaki artış hızının yavaşladığını ve fiyatların bir süre sonra gerilemeye başlayacağını gösterir. Gösterge 115 çizgisinin üzerindeyken aşırı alım bölgesinde, 85 çizgisinin altındayken aşırı satım bölgesinde olarak yorumlanır.

STOCHASTIC: Stochastic göstergesi "0" ile "100" rakamları arasında dalgalanma gösterir. Gösterge 80'nin üzerine yükseldiğinde aşırı yüksek fiyatları (SAT sinyali), 20'nin altına gerilediğinde ise aşırı düşük fiyatları (AL sinyali) olarak deęerlendirilir. Stochastic trendlerin yönünün sonlanabileceęi noktaları tahmin etmekte kullanılır. Ayrıca tek başına alım-satım sinyalleri için de kullanılmaktadır.

MACD: Orta vadeli göstergelerin en önemlilerinden olan MACD, trend takip edici bir göstergedir. MACD hesaplanırken 12 günlük üssel hareketli ortalamadan 26 günlük üssel hareketli ortalama çıkarılır. Matematiksel olarak iki ayrı hareketli ortalamanın farkını yansıttığından dolayı MACD göstergesinin ortasından 0 (sıfır) eksenini geçmektedir. MACD göstergesinin 9 günlük deęerlerinden oluşan ve TRIGGER adı verilen ikinci hareketli ortalama göstergenin ikinci eğrisini oluşturur ve kesikli çizgiler ile gösterilir. MACD çizgisi kesikli sinyal çizgisini yukarıdan aşağıya doğru kestiğinde "SAT", aşağıdan yukarıya doğru kestiğinde ise "AL" sinyali olarak yorumlanır.

UYARI: Burada yer alan yatırım bilgi, yorum ve tavsiyeleri yatırım danışmanlığı kapsamında deęildir. Yatırım danışmanlığı hizmeti; aracı kurumlar, portföy yönetim şirketleri, mevduat kabul etmeyen bankalar ile müşteri arasında imzalanacak yatırım danışmanlığı sözleşmesi çerçevesinde sunulmaktadır. Burada yer alan yorum ve tavsiyeler, yorum ve tavsiyede bulunanların kişisel görüşlerine dayanmaktadır. Bu görüşler mali durumunuz ile risk ve getiri tercihlerinize uygun olmayabilir. Bu nedenle, sadece burada yer alan bilgilere dayanılarak yatırım kararı verilmesi beklentilerinize uygun sonuçlar doğurmayabilir.

PİRAMİT MENKUL KIYMETLER A.Ő.

Gümüşsuyu Mah. İnönü Cad. Işık Apt. No:53 Kat:5 Daire 9-10 Taksim/İstanbul
Tel: 0212 293 95 00 Faks: 0212 293 95 60

Şişli Şubesi

Halaskargazi Cad. No:111 D:4 Kat:1 Şişli/İstanbul
Tel: 0212 395 32 33 Faks: 0212 230 81 15

Balıkesir İrtibat Bürosu

Eski Kuyumcular Mahallesi, Mekik Sokak, Korkmaz İş Hanı No: 18 Balıkesir
Tel: 0266 245 91 21 Faks: 0266 245 23 34

Sevgül DÜZGÜN
Araştırma Müdürü
212 3953213

sevgul.duzgun@piramitmenkul.com.tr