



## HAFTALIK TEKNİK PORTFÖY

## HAFTALIK TEKNİK TAKİP LİSTESİ (12 EKİM -16 EKİM 2020)

Hisseler	09.10.2020	Haftalık Satım Seviyesi	Stop-Loss	Haftalık Getiri Potansiyeli	F/K	PD/DD	Piyasa Değ. Mn TL	Aylık Fiyat Değ.(%)	Son Bir Yıllık Getiri (%)
ALARK	6,05	6,50	5,90	7,44	6,42	1,61	2.632	15,9	17,9
ISFIN	3,95	4,30	3,84	8,86	28,72	2,13	2.746	4,5	76,3
KOZAA	13,57	14,80	13,30	9,06	6,54	1,63	5.266	1,5	46,2
ODAS	3,18	3,55	3,10	11,64	0,00	2,22	1.908	21,4	186,9
SISE	6,91	7,50	6,75	8,54	14,08	1,39	21.167	12,0	69,9
TCELL	16,01	17,90	15,75	11,81	10,73	1,80	35.222	10,9	27,9
MAVI	38,30	41,50	37,60	8,36	152,19	4,28	1.902	1,4	-13,9
TKFEN	15,09	16,50	14,80	9,34	14,54	1,00	5.583	-0,8	-10,1
ULKER	23,52	25,50	23,05	8,42	9,76	1,62	8.044	2,8	25,4

## HAFTALIK STRATEJİ

## Yeni haftanın gündeminde

- **12 Ekim Pazartesi** Türkiye; Cari işlemler Dengesi ve İşsizlik verileri
- **13 Ekim Salı** Türkiye; Sanayi Üretimi ve Perakende Satışlar, Almanya; TÜFE, ABD; TÜFE ve Federal Bütçe Dengesi
- **14 Ekim Çarşamba** ABD; ÜFE, Euro Bölgesi ve Japonya; Sanayi Üretimi Türkiye; Tarım ÜFE
- **15 Ekim Perşembe** ABD; Haftalık İşsizlik Başvuruları, Çin; Enflasyon, Türkiye; Konut Satışları ve Bütçe Dengesi
- **16 Ekim Cuma** Türkiye; TCMB Beklenti Anketi, ABD; Sanayi Üretimi ve Perakende Satışlar, Euro Bölgesi; TÜFE ve Dış Ticaret

-Yeni haftada küresel piyasalarda 3 Kasım ABD seçimleri ile ilgili haber akışları, ABD'den gelecek istihdam ve sanayi üretimi verileri önemli olacak. Öte yandan Kovid-19 salgını ve aşı ile ilgili haber akışları gündemdeki yerini koruyacak.

-Yurtiçinde ise Pazartesi günü açıklanacak olan Temmuz ayı Çeyreklik İşsizlik Ortalaması ve Ağustos ayına ilişkin Cari işlemler Dengesi verileri takip edilecek. Salı günü de Sanayi Üretimi ve Perakende Satışlar verileri ile açıklanacak. Haftanın son işlem gününde ise TCMB Beklenti Anketi yakından takip edilecek. Özellikle Enflasyona dair beklentiler 22 Ekim'de gerçekleşecek olan Para Politikası Kurulu toplantısında alınacak kararları şekillendirecek. Cari işlemler hesabında Temmuz ayında 1,8mlr USD olarak gerçekleşen açığın Ağustos ayında 4,6mlr USD'na çıkması bekleniyor. Ağustos ayı Sanayi üretiminde ise %6,1'lik bir artış beklentisi mevcut.

-Küresel piyasalar haftaya Kovid-19'a yakalanan ABD Başkanı Trump'ın haftanın ilk işlem günü taburcu edileceği haberi ile pozitif başladı. Avrupa'da ise artan vakalara karşı önlemlerin bölgesel olarak artırılacağı haberi ile risk iştahı baskılandı. Salı günü Fed Başkanı Powell ve diğer üst düzey Fed yetkilileri ABD ekonomisinin toparlanması için daha fazla mali desteğe ihtiyaç olduğunu ısrarla vurgularken, taburcu olup Beyaz Saray'a dönen Trump'ın sürpriz şekilde Kovid-19 salgınının ekonomik etkileriyle mücadele kapsamında hayata geçirilmesi planlanan "teşvik paketi"ne yönelik müzakereleri durdurma talimatı vermesi piyasaları olumsuz etkiledi. Haftanın ikinci yarısında teşvik paketine ilişkin olum haberler geldi. Trump'ın hava yolu şirketlerine yönelik destek paketi ile diğer ekonomik tedbirlere ilişkin yaptığı açıklamalar risk iştahını arttırdı.

- Geride bıraktığımız hafta Doğu Akdeniz ile ilgili gelişmeler ve S-400 konusunun tekrar gündeme gelmesi yurtiçi piyasaların negatif ayrışmasına neden oldu. Cuma günü ise TCMB'nın Swap Faizi ile ilgili hamlesi TL varlıklarda ve BIST100 endeksinde olumlu karşılandı.

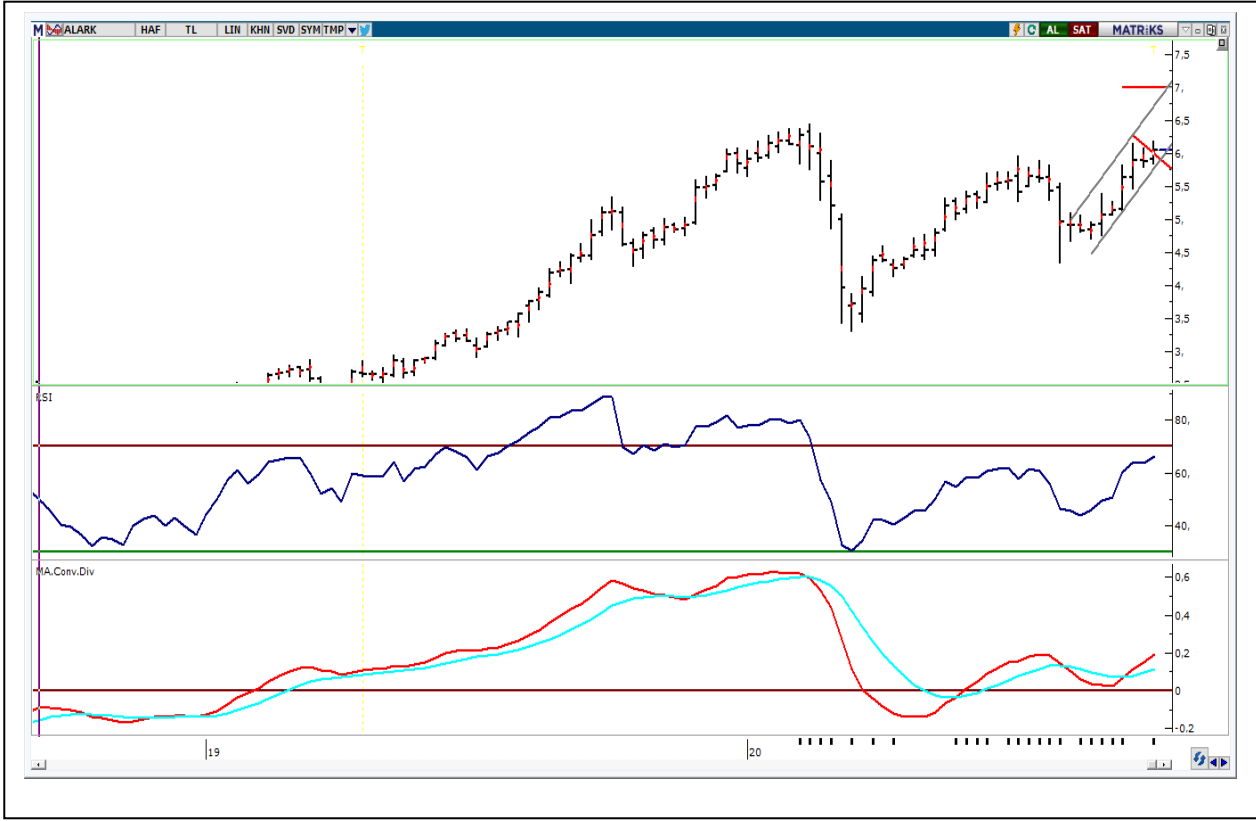
## BIST-100 HAFTALIK TEKNİK GÖRÜNÜM

BIST100 endeksi haftalık bazda %1,81 kazanç ile Cuma günkü işlemleri 1.165,7 puandan kapattı. Haftaya pozitif bir görüntü ile başlayan endeksin haftalık hareket bandı 1.143-1.170 aralığında gerçekleşti. Endekste kısa ve uzun vadeli önemli ağırlıklı ortalamaların geçilmesi ile son üç haftadır gözlenen pozitif hava geçtiğimiz hafta güçlenerek devam etti. Endekste son üç ayın en yüksek kapanışının yapılması ile artan yukarı hareketin devam etmesi için, bir önceki haftanın tepe noktası 1.155 ve ardından 5 haftalık AO'sı 1.140 seviyesinin korunması gerekmektedir. Haftalık bazda bu iki seviye üzerinde güç kazancını sürdürmesi halinde 1.180 ve 1.200 dirençleri görülebilir. Temmuz ayından bu yana hareket edilen alçalan trendin üzerinde hareket edilmesi ve haftalık grafikte MACD'nin alım konumuna geçmesi nedeniyle yükselen trendin güç kazandığını düşünmekteyiz. Endeks dolar bazında 1.43-1.50 bandında hareket ettikten sonra Cuma günkü işlemleri 1,48 centten kapattı. Endeksin uzun vadeli direnç noktası 1,50 cent üzerine yerleşmesi halinde ise pozitif görüntü artabilir.

## BIST100 Grafiği Haftalık Grafik



**1-)ALARK:** Orta vadeli yükselen kanalda hareketini artıran hisse Cuma gününü 6,05'den kapattı. Geçtiğimiz hafta alçalan trendini yukarı yönde kıran hissede, pozitif görüntü arttı. Haftalık bazda 5,90 stop-loss noktası üzerinde kalınması halinde yükseliş 6,20, 6,35 ve 6,50 hedefli devam edebilir. Hissede aşağı yönde destekler ise 5,90, 5,78 ve 5,65 seviyelerinde bulunmaktadır.



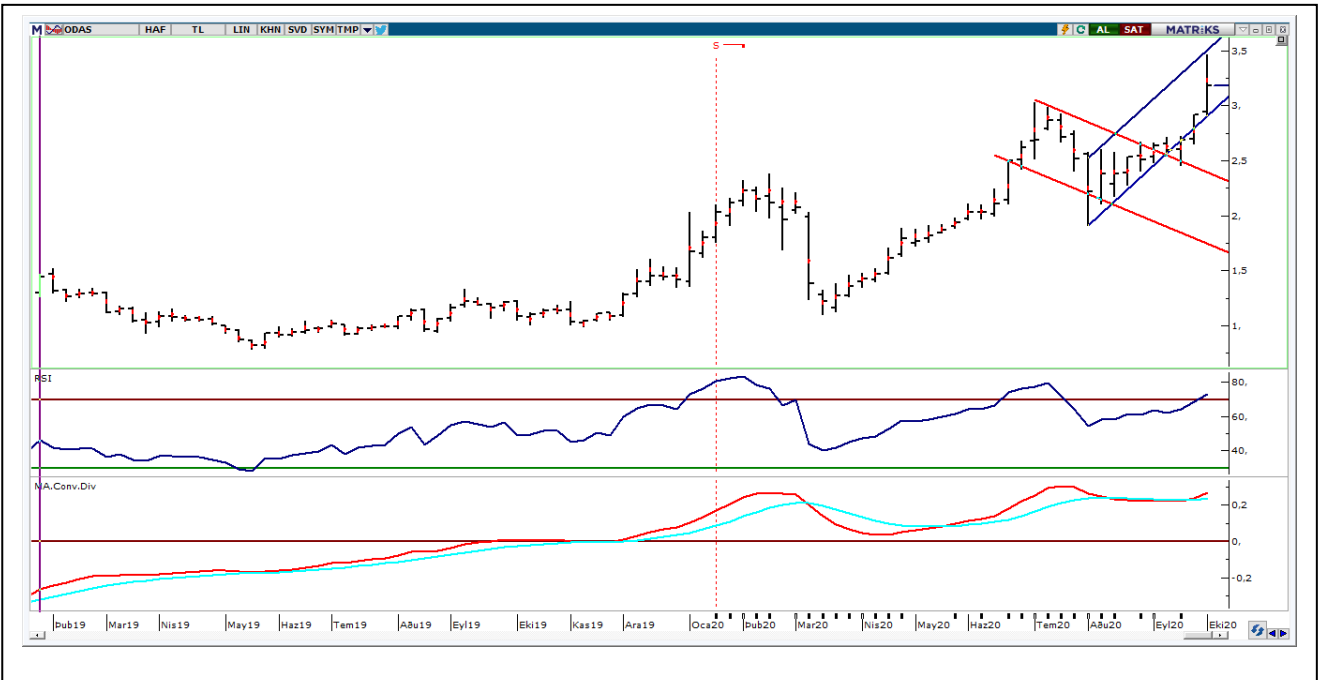
**2-) ISFIN:** Geçtiğimiz hafta kısa ve uzun vadeli ağırlıklı ortalamalarını yukarı yönde geçerek teknik görüntüsünü düzeltti. Son iki aylık daralan bandta hareket eden hisselerin bu bandı yukarı yönde kırması için 4,00 üzerine yerleşmesi gerekmektedir. Yeni haftada 5-22 haftalık AO'sının yaklaştığı 3,85 üzerinde güç kazancının devam etmesi halinde yükselen trendin etkisi ivme kazanabilir.



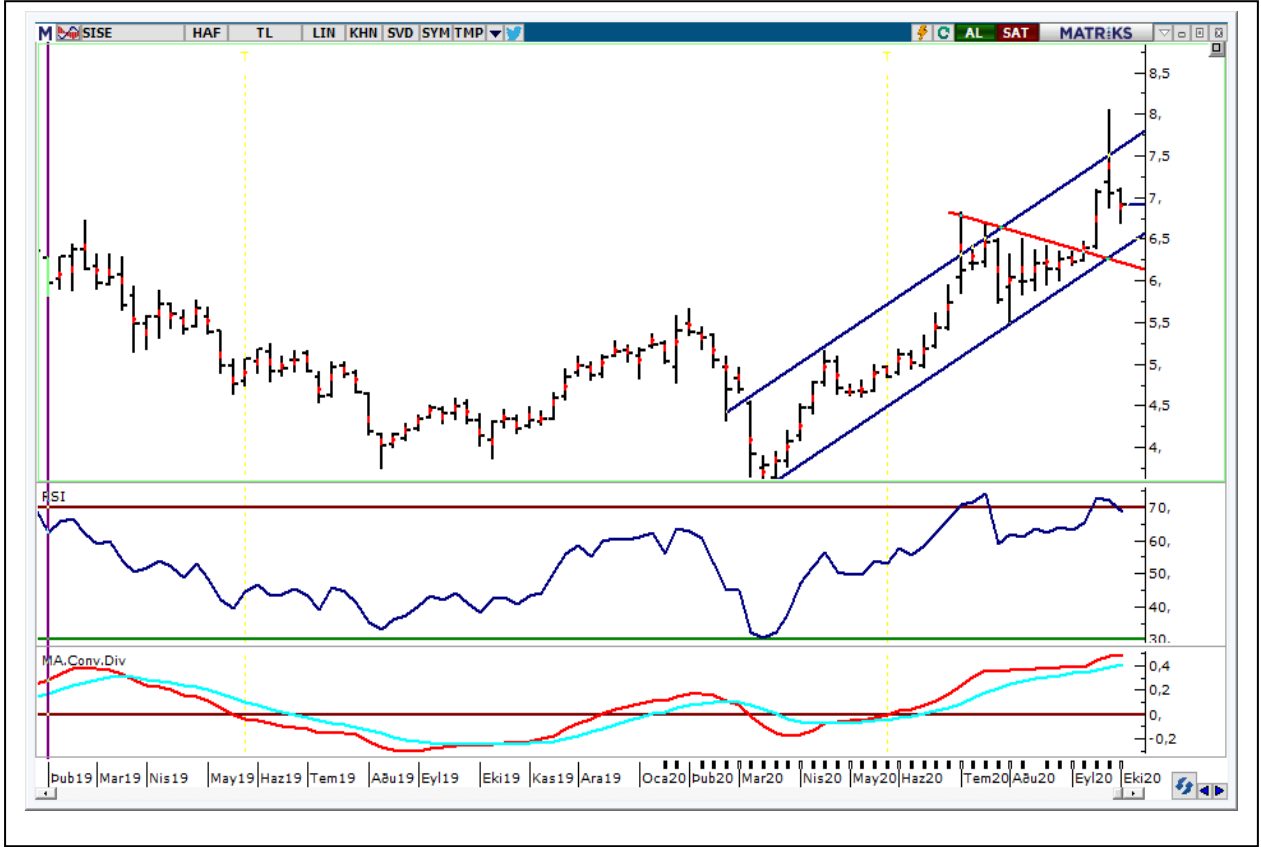
**3-)KOZAA:** Orta vadeli yükselen kanalın alt bandından tepki veren hisse, Cuma gününü 13,57'den kapattı. Yeni haftada 5 haftalık AO'sı 13,20 üzerinde kapanışların yükseliş durumunda pozitif görüntü ilk etapta 13,80-14,00 hedefli devam edebilir. Bu iki seviye üzerinde ise 14,50 ve 14,80 sonraki hedefler olabilir. Olası gerilemelerde ise 13,20 stop loss olarak izlenebilir.



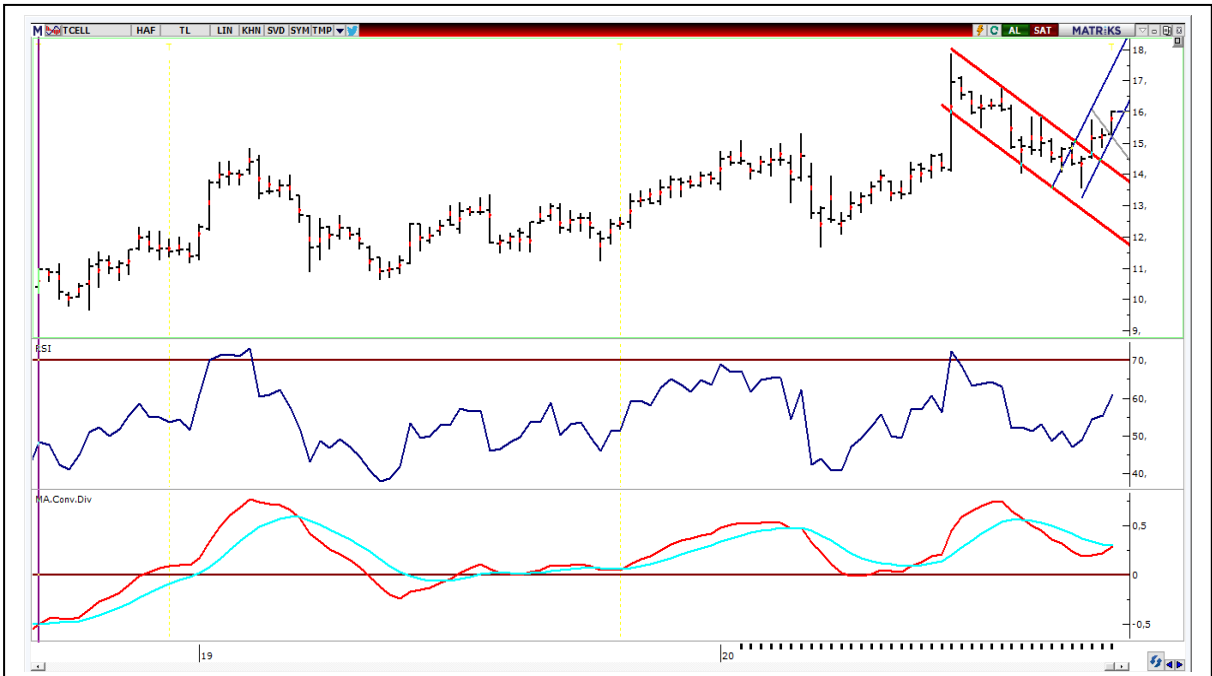
**4-)ODAS:** Haftalık bazda hızlı yükseliş kaydeden hisse Cuma gününü 3,18'den kapattı. Ağustos ayında gelen yükselen kanalın üst bandından (3,46) kar satışları ile karşılaşan hissede yeni haftada 3,10'nun korunması önem arz etmektedir. Bu seviye altında hareketin başlaması halinde kanal desteği 2,95 gündeme gelebilir. Haftalık bazda 3,10 üzerinde hareketin korunması halinde ise bu haftaki kanal üst bandı 3,55 gündeme gelebilir.



**5-)SISE:** Hisse geçtiğimiz hafta 6,69-7,11 bandında hareket ettikten sonra, Cuma gününü 6,91'den kapattı. Orta vadeli yükselen kanalda hareket eden hisse bir önceki haftaki hızlı yükselişin dengelenmesi ardından, haftanın son günü yeniden yönünü yukarı çevirdi. Hissede yeni haftada 6,75 stop-loss üzerinde kalınması ve 7,00 direncinin geçilmesi halinde, yükselen trendin ivme kazanması beklenebilir. Haftalık bazda 6,75 stop -loss, 7,50 haftalık satım noktası olarak izlenebilir.



**6-)TCELL:** Geçtiğimiz haftayı pozitif görüntü ile kapatan hissede Cuma kapanışı ise 16,01'den gerçekleşti. Hissede 5 ve 22 haftalık AO'nun yukarı yönde geçilmesi olması ve alçalan trendin kırılmış olması yükselen trendin devam edebileceğine işaret etmektedir. Yeni haftada yükselen trend 16,50 16,90 ve 17,50 hedefli devam edebilir. Haftalık bazda 15,75 stop-loss olarak izlenebilir.



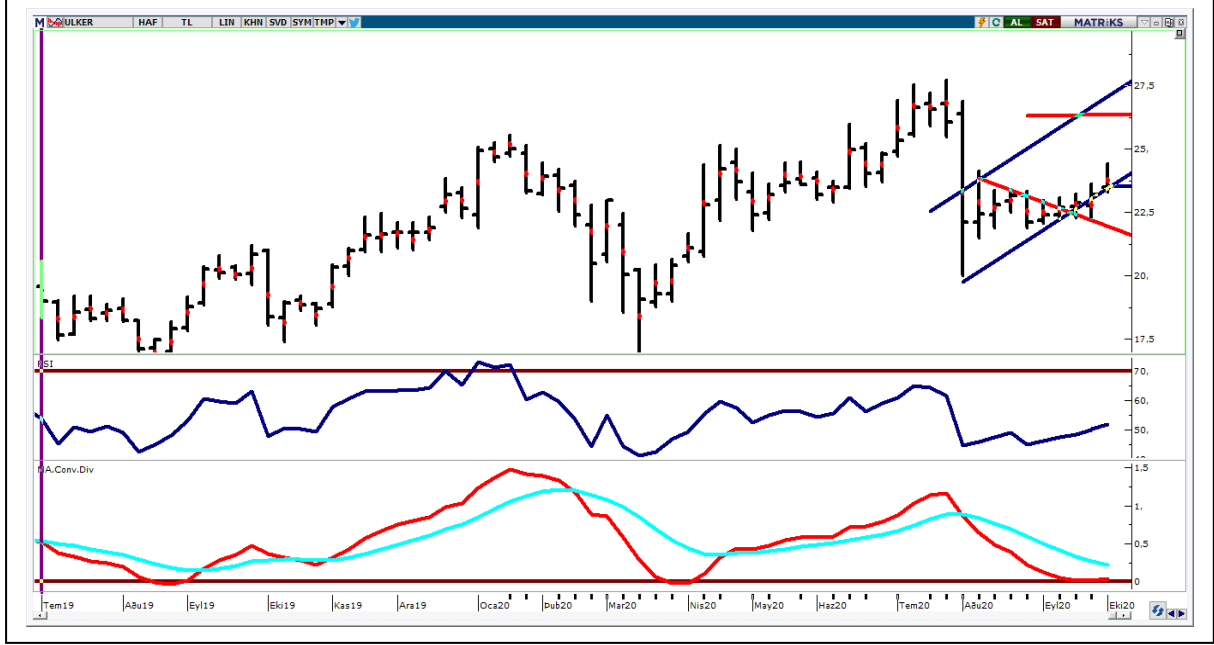
**7-)MAVI:** Uzun vadeli alçalan trendin etkisinde olan hisse Cuma gününü 38,30'dan kapattı. Hissede gözlemlendiğimiz sıkışan üçgenin üst bandının karşılık geldiği 40,60'ın (22 haftalık AO) kırılması halinde orta vadeli yükseliş trendinin etkisine girilebilir. Yeni haftada 5 haftalık AO'sı 38,30 üzerinde kapanışların devam etmesi halinde 39,50, 40,10 ve 41,50 dirençleri gündeme gelebilir. Aşağı yönde ise haftalık bazda stop-loss 37,60 izlenebilir.



**8-)TKFEN:** Son iki aydır hareket bandının daraldığı hisse Cuma gününü 15,09'dan kapattı. Yeni haftada 5 haftalık AO'sı 15,05 üzerinde güç kazanması halinde daralan üçgen formasyonu, yukarı yönde geçilebilir. Bu seviye üzerinde ise 22 haftalık AO'sı 15,20 üzerine yerleşme olması halinde ise yükseliş ivme kazanabilir ve yukarı yönde 15,50, 15,80 ve 16,50 hedef direnç olarak gündeme gelebilir. Aşağı yönde ise 14,80 stop-loss olarak izlenebilir.



**9-)JULKER:** Geçtiğimiz hafta 23,30-24,42 bandında hareket eden hisse Cuma gününü 23,52 den kapattı. Orta vadeli yükselen kanalın alt bandından destek bulan hissede yeni hafta 200 günlük AO'sı 23,32'nin üzerinde hareketin güç kazanması halinde yükselen trendin etkisi güç kazanabilir. Haftalık bazda 24,16, 24,42 ve 25,00 hedefli devam edebilir. Aşağı yönde ise 23,05 haftalık bazda stop-loss olarak izlenebilir.



**HAFTALIK PARA GİRİŞİ OLAN HİSSELER - İlk 5 Kurum ( TL)**

Sıra	Hisse	Kapanış	Alıcılar Hacim	Satıcılar Hacim	Para Girişi
1	PETKM	4,61	277.977.700	-218.803.100	59.174.590
2	TUPRS	83,05	150.187.000	-94.201.400	55.985.640
3	TCELL	16,01	103.776.300	-79.906.290	23.870.000
4	AKSA	8,04	76.697.310	-53.527.440	23.169.870
5	AEFES	22,10	43.370.770	-29.171.880	14.198.890
6	KOZAA	13,57	53.205.720	-40.166.480	13.039.240
7	RYSAS	7,84	25.532.840	-13.207.680	12.325.160
8	ODAS	3,18	100.971.600	-89.234.490	11.737.140
9	SAHOL	8,50	47.468.060	-36.640.380	10.827.670
10	TSKB	1,12	28.841.390	-19.756.430	9.084.954
11	ULKER	23,52	36.379.910	-28.498.340	7.881.568
12	YAYLA	4,39	19.319.790	-11.750.800	7.568.990
13	ITTFH	7,31	35.451.250	-27.974.470	7.476.784
14	GUBRF	33,92	76.029.260	-68.803.900	7.225.360
15	ZOREN	2,76	63.614.240	-57.195.920	6.418.324
16	CIMSA	13,45	14.444.940	-8.267.875	6.177.065
17	ALBRK	1,56	31.922.160	-26.048.780	5.873.374
18	MGROS	41,60	27.677.500	-22.146.200	5.531.298
19	KLMSN	17,41	14.488.770	-9.218.331	5.270.442
20	CCOLA	47,76	33.352.850	-28.302.800	5.050.044
21	UTPYA	20,20	22.056.910	-17.224.310	4.832.598
22	SELEC	9,37	19.393.290	-14.598.400	4.794.886
23	DOHOL	2,45	47.934.760	-43.161.040	4.773.728
24	TKNSA	9,35	18.266.120	-13.574.680	4.691.440
25	NATEN	40,00	17.689.620	-13.275.100	4.414.524
26	AKENR	2,27	27.776.470	-23.567.290	4.209.184
27	KAREL	19,10	12.250.880	-8.053.787	4.197.093
28	HALKB	5,09	44.263.950	-40.226.800	4.037.148
29	KLGYO	11,64	19.532.870	-15.535.730	3.997.138
30	ARDYZ	35,56	17.185.160	-13.247.620	3.937.547
31	INDES	17,07	11.634.870	-7.782.520	3.852.348
32	PENGD	6,84	28.598.270	-25.041.180	3.557.094
33	CEOEM	5,57	13.254.500	-9.746.926	3.507.577
34	IHLGM	1,56	20.840.690	-17.407.880	3.432.808
35	NIBAS	37,00	8.368.523	-5.144.224	3.224.299
36	EKGYO	1,80	46.715.320	-43.507.240	3.208.080
37	OLMIP	11,26	14.524.710	-11.705.950	2.818.762
38	LOGO	97,65	15.116.870	-12.300.540	2.816.330
39	AGYO	2,61	15.232.240	-12.431.370	2.800.869
40	FORMT	5,70	12.196.770	-9.457.244	2.739.525



**HAFTALIK PARA ÇIKIŞI OLAN HİSSELER - İlk 5 Kurum ( TL)**

Sıra	Hisse	Kapanış	Alıcılar Hacim	Satıcılar Hacim	Para Çıkışı
1	KCHOL	14,71	214.910.800	-327.106.500	-112.195.700
2	BIMAS	70,00	135.661.400	-197.829.600	-62.168.160
3	ARCLK	25,00	59.632.430	-101.394.700	-41.762.230
4	THYAO	10,76	119.196.600	-152.229.600	-33.033.070
5	POLHO	4,53	81.345.660	-111.736.300	-30.390.600
6	ASELS	18,11	150.579.200	-175.061.200	-24.481.940
7	GLYHO	5,28	39.730.620	-61.592.450	-21.861.840
8	KOZAL	80,35	29.454.690	-50.720.550	-21.265.870
9	SISE	6,91	183.776.900	-201.840.400	-18.063.470
10	FROTO	86,10	71.260.530	-89.294.560	-18.034.030
11	KRDMD	3,47	109.194.200	-126.599.400	-17.405.160
12	VESTL	17,47	21.969.800	-36.773.320	-14.803.510
13	GSDHO	2,31	26.450.910	-40.420.240	-13.969.330
14	SOKM	12,19	38.744.880	-51.954.440	-13.209.550
15	METRO	2,41	32.046.140	-44.529.970	-12.483.830
16	PRKAB	14,47	17.987.350	-30.416.450	-12.429.100
17	GARAN	7,10	403.742.500	-415.496.100	-11.753.600
18	YKBNK	2,15	82.195.620	-93.599.120	-11.403.500
19	OTKAR	145,50	21.391.240	-31.582.070	-10.190.840
20	KERVT	7,00	64.047.570	-73.951.020	-9.903.452
21	TKFEN	15,09	41.784.370	-51.636.170	-9.851.796
22	IHLAS	1,13	24.274.650	-34.058.040	-9.783.392
23	BSOKE	2,13	24.320.190	-33.927.500	-9.607.308
24	SKBNK	1,66	62.564.990	-72.022.600	-9.457.608
25	GEREL	6,97	17.556.310	-26.691.860	-9.135.552
26	VAKBN	4,07	37.807.090	-46.695.350	-8.888.260
27	PGSUS	47,02	29.232.950	-38.080.420	-8.847.462
28	MAVI	38,30	13.546.190	-21.616.070	-8.069.880
29	INVEO	31,36	10.764.870	-18.331.600	-7.566.728
30	IHYAY	1,31	16.496.400	-23.916.630	-7.420.222
31	KUTPO	28,82	21.451.080	-28.818.620	-7.367.532
32	TAVHL	15,48	26.382.680	-33.545.790	-7.163.110
33	BUCIM	6,75	8.997.607	-16.080.360	-7.082.755
34	PARSN	20,90	8.074.219	-15.148.560	-7.074.342
35	MIPAZ	5,48	5.545.315	-12.178.680	-6.633.364
36	IPEKE	12,69	27.276.060	-33.871.720	-6.595.660
37	MAALT	86,20	7.211.125	-13.730.510	-6.519.386
38	EREGL	9,70	76.691.040	-83.053.210	-6.362.168
39	HURGZ	2,17	20.450.190	-26.787.520	-6.337.328
40	TUKAS	10,86	12.120.020	-18.147.240	-6.027.221

## HAFTALIK EKONOMİK TAKVİM

### 12 Ekim Pazartesi

Ülke	TSİ	Veri	Dönem	Beklenti	Önceki
Japonya	02:50	ÜFE (Aylık)	Eyl		0,20%
Türkiye	10:00	Cari Hesap (USD)	Ağu	-2B	-1,82B
Türkiye	10:00	Çeyreklik İşsizlik Ortalaması	Tem		13,40%

### 13 Ekim Salı

Ülke	TSİ	Veri	Dönem	Beklenti	Önceki
Çin	05:00	Dış Ticaret Dengesi (USD)	Eyl		58,9B
Almanya	09:00	TÜFE (Aylık)	Eyl	-0,10%	-0,20%
Almanya	09:00	TÜFE (Yıllık)	Eyl		-0,20%
Türkiye	10:00	Sanayi Üretimi (Aylık)	Ağu		8,40%
Türkiye	10:00	Sanayi Üretimi (Yıllık)	Ağu	3,00%	4,40%
Türkiye	10:00	Perakende Satışlar (Aylık)	Ağu		9,50%
Türkiye	10:00	Perakende Satışlar (Yıllık)	Ağu		11,90%
Almanya	12:00	ZEW Ekonomik Hissiyatı	Eki	69,8	77,4
ABD	14:00	OPEC Aylık Rapor			
ABD	15:30	TÜFE (Aylık)	Eyl	0,20%	0,40%
ABD	15:30	TÜFE (Yıllık)	Eyl	1,20%	1,30%
ABD	21:00	Federal Bütçe Dengesi	Eyl		-200B

### 14 Ekim Çarşamba

Ülke	TSİ	Veri	Dönem	Beklenti	Önceki
Japonya	07:30	Sanayi Üretimi (Aylık)	Ağu		1,70%
Japonya	07:30	Sanayi Üretimi (Yıllık)	Ağu		-13,30%
Türkiye	10:00	Tarım ÜFE (Aylık)	Eyl		0,22%
Türkiye	10:00	Tarım ÜFE (Yıllık)	Eyl		17,36%
ABD	11:00	IEA Aylık Rapor			
Euro Bölgesi	12:00	Sanayi Üretimi (Aylık)	Ağu		4,10%
Euro Bölgesi	12:00	Sanayi Üretimi (Yıllık)	Ağu		-7,70%
ABD	15:30	ÜFE (Aylık)	Eyl	0,20%	0,30%
ABD	15:30	ÜFE (Yıllık)	Eyl	-0,3%	-0,20%

### 15 Ekim Perşembe

Ülke	TSİ	Veri	Dönem	Beklenti	Önceki
Çin	04:30	TÜFE (Aylık)	Eyl	0,40%	0,40%
Çin	04:30	ÜFE (Aylık)	Eyl	0,20%	0,30%
Türkiye	10:00	Konut Satışları	Eyl		170.408
Türkiye	11:00	Bütçe Dengesi	Eyl		28,22B
ABD	15:30	Haftalık İşsizlik Başvuruları			0,84M
ABD	15:30	N.Y. İmalat Endeksi	Eki	16,5	17
ABD	15:30	Philadelphia Fed Endeksi	Eki	15,5	15

### 16 Ekim Cuma

Ülke	TSİ	Veri	Dönem	Beklenti	Önceki
Euro Bölgesi	12:00	TÜFE (Aylık)	Eyl		-0,60%
Euro Bölgesi	12:00	TÜFE (Yıllık)	Eyl		-0,30%
Türkiye	14:30	TCMB Beklenti Anketi	Eki		
Türkiye	14:30	Konut Fiyat Endeksi (Aylık)	Ağu		1,40%
Türkiye	14:30	Konut Fiyat Endeksi (Yıllık)	Ağu		25,80%
ABD	15:30	Perakende Satışlar (Aylık)	Eyl		0,60%
ABD	16:15	Sanayi Üretimi (Aylık)	Eyl		0,40%
ABD	16:15	Sanayi Üretimi (Yıllık)	Eyl		-7,70%
ABD	17:00	Michigan Tüketici Güven Endeksi	Eki		80,4

# PİRAMİT MENKUL KIYMETLER A.Ş.

Gümüşsuyu Mah. İnönü Cad. Işık Apt. No:53 Kat:5 Daire 9-10 Taksim/İstanbul  
Tel: 0212 293 95 00 Faks: 0212 293 95 60

## Şişli Şubesi

Halaskargazi Cad. No:111 D:4 Kat:1 Şişli/İstanbul  
Tel: 0212 395 32 33 Faks: 0212 230 81 15

## Balıkesir İrtibat Bürosu

Eski Kuyumcular Mahallesi, Mekik Sokak, Korkmaz İş Hanı No: 18 Balıkesir  
Tel: 0266 245 91 21 Faks: 0266 245 23 34

**Sevgül DÜZGÜN**

**Araştırma Müdürü**

**212 3953213**

[sevgul.duzgun@piramitmenkul.com.tr](mailto:sevgul.duzgun@piramitmenkul.com.tr)

**UYARI:** Burada yer alan yatırım bilgi, yorum ve tavsiyeleri yatırım danışmanlığı kapsamında değildir. Yatırım danışmanlığı hizmeti; aracı kurumlar, portföy yönetim şirketleri, mevduat kabul etmeyen bankalar ile müşteri arasında imzalanacak yatırım danışmanlığı sözleşmesi çerçevesinde sunulmaktadır. Burada yer alan yorum ve tavsiyeler, yorum ve tavsiyede bulunanların kişisel görüşlerine dayanmaktadır. Bu görüşler mali durumunuz ile risk ve getiri tercihlerinize uygun olmayabilir. Bu nedenle, sadece burada yer alan bilgilere dayanarak yatırım kararı verilmesi beklentilerinize uygun sonuçlar doğurmayabilir.