

**TEKNİK TAKİP LİSTESİ**

Hisse	Kapanış	Dirençler	Stop-loss
ALARK	5,99	6,18-6,30	5,92
HEKTS	12,68	12,92-13,30	12,60
TURSG	6,14	6,25-6,40	6,08
ULKER	23,84	24,40-14,90	26,65

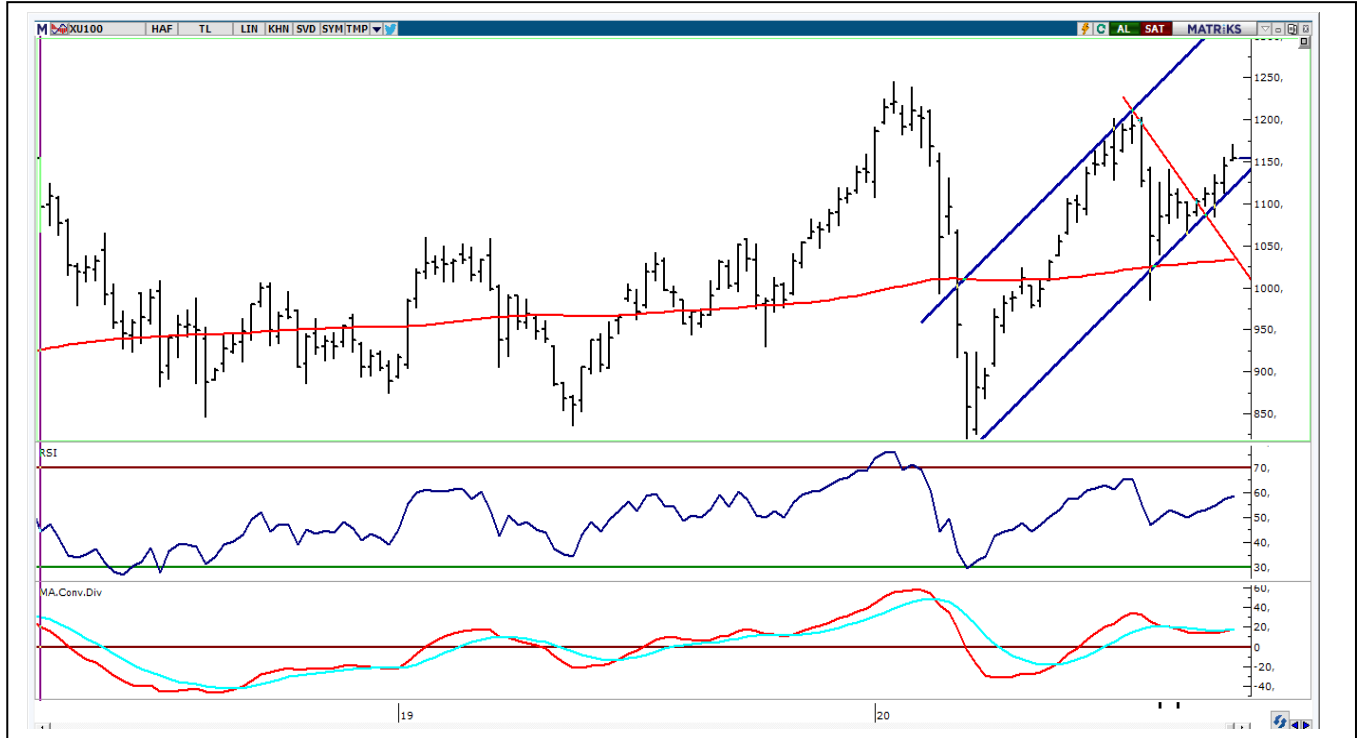
**UYARI:** Burada yer alan yatırım bilgi, yorum ve tavsiyeleri yatırım danışmanlığı kapsamında değildir. Yatırım danışmanlığı hizmeti; aracı kurumlar, portföy yönetim şirketleri, mevduat kabul etmeyen bankalar ile müşteri arasında imzalanacak yatırım danışmanlığı sözleşmesi çerçevesinde sunulmaktadır. Burada yer alan yorum ve tavsiyeler, yorum ve tavsiyede bulunanların kişisel görüşlerine dayanmaktadır. Bu görüşler mali durumunuz ile risk ve getiri tercihlerinize uygun olmayabilir. Bu nedenle, sadece burada yer alan bilgilere dayanılarak yatırım kararı verilmesi beklentilerinize uygun sonuçlar doğurmayabilir.

### BİST-100

	Kapanış	Destek-1	Destek-2	Destek-3	Direnç-1	Direnç-2	Direnç-3
<b>BİST100</b>	<b>1.153,71</b>	<b>1.150</b>	<b>1.130</b>	<b>1.110</b>	<b>1.170</b>	<b>1.180</b>	<b>1.200</b>

BİST100 endeksi günü %0,60 oranında kayıp ile 1.153,71 puandan kapattı. Güne pozitif bir açılış ile 1.165 puandan başlayan endeks, gün içinde 1.153-1.170 aralığında hareket etti. Gün içinde 1.170 direncini hedefleyen endeks, günün ikinci yarısında gelen satışlarla kısa vadeli yönünü aşağı çevirdi. Kısa vadeli yönde izlediğimiz 5 günlük AO'sının (1.150) seviyesinin altına geri çekilme olması halinde ise kısa vadeli negatif görüntü 1.130-1.125 (22 günlük AO) bölgesine kadar devam edebilir. Orta vadeli trend desteği ise 1.100'de bulunmaktadır. Endekste kısa vadeli yönün yukarı dönmesi için ise 1.150 desteğinin korunması ve 1.160 üzerine kapanışların olması gerektiğini düşünmekteyiz. Endeks dolar bazında ise günü 1,48 centten kapattı. Kısa vadeli yönde 1,45-1,50 cent bandı dışındaki hareketlerin belirleyici olacağını düşünmekteyiz. ABD Başkanı Donald Trump, yeni tip koronavirüs (Kovid-19) salgınının ekonomik etkileriyle mücadele kapsamında planlanan "teşvik paketi"ne yönelik müzakereleri durdurma kararı verdi. Asya piyasaları bu sabah karışık seyrederken ABD vadeliileri hafif artıda. Küresel piyasalara zayıf görüntünün etkisi ile BİST100 endeksinde açılışın negatif olacağını tahmin etmekteyiz. Bugün ABD Merkez Bankası (Fed) toplantı tutanakları, Fed başkanları açıklamaları ve Almanya'da sanayi üretiminin takip edilecek.

### BİST100 Haftalık Grafik



**UYARI:** Burada yer alan yatırım bilgi, yorum ve tavsiyeleri yatırım danışmanlığı kapsamında değildir. Yatırım danışmanlığı hizmeti; aracı kurumlar, portföy yönetim şirketleri, mevduat kabul etmeyen bankalar ile müşteri arasında imzalanacak yatırım danışmanlığı sözleşmesi çerçevesinde sunulmaktadır. Burada yer alan yorum ve tavsiyeler, yorum ve tavsiyede bulunanların kişisel görüşlerine dayanmaktadır. Bu görüşler mali durumunuz ile risk ve getiri tercihlerinize uygun olmayabilir. Bu nedenle, sadece burada yer alan bilgilere dayanarak yatırım kararı verilmesi beklentilerinize uygun sonuçlar doğurmayabilir.

## VIOP30 Yakın Vade Kontratı

	Uzlaşma Fiyatı	Destek-1	Destek-2	Destek-3	Direnç-1	Direnç-2	Direnç-3
VIOP30	1.286	1.270	1.245	1.230	1.300	1.325	1.350

VIOP30 Yakın Vade Kontratı, günü 1.286 uzlaşma fiyatından tamamladı. Kontrat gün içinde 1.285-1.309 bandında alıcılı hareket etti. Güne yükselişle başlayan kontrat 1.309 puanın geçilememesi ile kısa vadeli yönünü aşağı çevirdi. Kapanışa doğru artan satışlarla Kontrat günü 5 günlük AO'su 1.291 puanın altında kapattı. Kısa vadede 1.290 üzerine yeniden yükseliş olmaması halinde satıcılı görüntü 1.270-1.265 (22 günlük AO) bölgesine doğru devam edebilir. Trend görünümünde önemli konumda olan bu bölgenin altı geri çekilme olması halinde ise satış baskısı artabilir. Olası tepki alımlarında ise 1.290 üzerine yerleşme olması halinde ise 1.300-1.310 kısa vadeli hedef dirençler olabilir.

## VIOP30 Yakın Vade Kontratı Grafik



**UYARI:** Burada yer alan yatırım bilgi, yorum ve tavsiyeleri yatırım danışmanlığı kapsamında değildir. Yatırım danışmanlığı hizmeti; aracı kurumlar, portföy yönetim şirketleri, mevduat kabul etmeyen bankalar ile müşteri arasında imzalanacak yatırım danışmanlığı sözleşmesi çerçevesinde sunulmaktadır. Burada yer alan yorum ve tavsiyeler, yorum ve tavsiyede bulunanların kişisel görüşlerine dayanmaktadır. Bu görüşler mali durumunuz ile risk ve getiri tercihlerinize uygun olmayabilir. Bu nedenle, sadece burada yer alan bilgilere dayanarak yatırım kararı verilmesi beklentilerinize uygun sonuçlar doğurmayabilir.

## USDTRY

	Son	Destek-1	Destek-2	Destek-3	Direnç-1	Direnç-2	Direnç-3
Dolar/TL	7,76	7,70	7,66	7,63	7,80	7,85	7,90

Dolar endeksinde (DXY) geçtiğimiz hafta başlayan zayıf görüntünün etkisi ile dün en düşük 93,335 test edildi. DXY’de orta vadeli yönde takip ettiğimiz 100 günlük AO’sı 94,00’sı altına geri çekilmenin ardından, son iki günlük işlemlerde 50 günlük AO’sı 93,30 civarında tutunma çabası izlemekteyiz. Teknik olarak 93,30-94,00 dışındaki kapanışlar trend yönünde belirleyici olabilir. ABD Merkez Bankası (Fed) Başkanı Powell dün yaptığı konuşmada, yeni tip koronavirüs (Kovid-19) salgınından etkilenen ABD ekonomisinin toparlanması için daha fazla desteğe ihtiyaç olduğunu belirtti. Dün akşam ABD Başkanı Trump’ın "teşvik paketi"ne yönelik müzakereleri durdurma kararı aldığını açıklaması ardından, DXY’de yönün yukarı döndüğünü izledik. Bu sabah 93,81’de bulunan DXY’nin yatay yönde olduğunu görmekteyiz. Dolar/TL kuru dünkü işlemlerde 7,7425-7,8063 bandında hareket etti. Son üç işlem gününde direnç olarak çalışan 7,78 üzerinde günün kapatılması ile kısa vadeli teknik yön yukarı döndü. Kurun 5 günlük AO noktası 7,78 altına geri çekilme olmadığı sürece, yukarı hareket 7,80 direnci üzerinde güç kazancı görülebilir. Kurda kısa vadeli yönün aşağı dönmesi için 7,78-7,76 bölgesinin kırılması gerekmektedir. Kurun 7,80 üzerine yerleşmesi halinde ise sonraki direnç 7,85’de bulunmaktadır. Küresel piyasalarda bugün ABD Merkez Bankası (Fed) toplantı tutanakları, Fed başkanları açıklamaları ve Almanya’da sanayi üretiminin takip edilecek.

### Dolar/TL Haftalık Grafik



sadece burada yer alan bilgilere dayanılarak yatırım kararı verilmesi beklentilerinize uygun sonuçlar doğurmayabilir.

## BIST30 Destek Direnç Analizi

Kod	Kapanış	Pivot	Destek 1	Destek 2	Direnç 1	Direnç 2	% Değişim	F/K	PD/DD	Piyasa Değ. Mn TL
AKBNK	5,14	5,17	5,10	5,06	5,21	5,28	-0,77	4,75	0,46	26.728
ARCLK	23,78	23,74	23,56	23,34	23,96	24,14	0,42	14,06	1,50	16.069
ASELS	18,54	18,65	18,43	18,32	18,76	18,98	-0,86	10,98	2,82	42.271
BIMAS	69,45	69,88	69,02	68,58	70,32	71,18	-1,21	23,55	8,35	42.170
DOHOL	2,39	2,41	2,37	2,34	2,44	2,48	-1,65	8,29	0,81	6.254
EKGYO	1,78	1,79	1,76	1,75	1,80	1,83	0,56	9,93	0,48	6.764
EREGL	9,64	9,69	9,58	9,52	9,75	9,86	-0,62	17,95	0,95	33.740
GARAN	7,11	7,17	7,04	6,96	7,25	7,38	-0,97	5,19	0,51	29.862
GUBRF	34,90	35,58	33,56	32,22	36,92	38,94	-0,40	0,00	20,38	11.657
ISCTR	5,26	5,31	5,21	5,17	5,35	5,45	-1,87	3,54	0,37	23.670
KRDMD	3,47	3,49	3,44	3,42	3,51	3,56	-0,86	0,00	1,10	2.707
KCHOL	14,72	14,79	14,63	14,53	14,89	15,05	-1,21	5,64	0,92	37.328
KOZAL	80,20	80,80	79,60	79,00	81,40	82,60	-1,78	6,45	1,85	12.231
KOZAA	13,35	13,45	13,25	13,14	13,56	13,76	-1,55	6,43	1,61	5.181
MGROS	42,22	42,57	41,87	41,53	42,91	43,61	-1,12	0,00	151,43	7.644
OYAKC	8,00	8,06	7,94	7,88	8,12	8,24	-1,48	0,00	4,83	9.278
PGSUS	46,82	47,02	46,50	46,18	47,34	47,86	-0,64	0,00	1,01	4.790
PETKM	4,30	4,32	4,26	4,23	4,35	4,41	-1,15	19,16	1,84	9.082
SAHOL	8,41	8,43	8,34	8,26	8,51	8,60	0,00	4,22	0,49	17.160
SISE	6,85	6,92	6,78	6,72	6,98	7,12	-2,42	13,96	1,37	20.983
HALKB	5,05	5,08	5,02	4,98	5,12	5,18	-0,79	4,34	0,30	12.493
TSKB	1,11	1,11	1,10	1,08	1,13	1,14	-0,89	4,87	0,56	3.108
TAVHL	15,35	15,41	15,29	15,24	15,46	15,58	-0,39	6,14	0,68	5.576
TKFEN	14,92	14,99	14,85	14,78	15,06	15,20	-0,53	14,37	0,98	5.520
TCELL	15,63	15,76	15,49	15,36	15,89	16,16	-0,95	10,48	1,76	34.386
TUPRS	80,05	80,32	79,68	79,32	80,68	81,32	0,06	0,00	1,98	20.046
THYAO	10,62	10,68	10,54	10,46	10,76	10,90	-0,56	10,48	0,36	14.656
TTKOM	7,32	7,36	7,27	7,23	7,40	7,49	0,00	7,76	2,39	25.620
VAKBN	4,10	4,12	4,07	4,04	4,15	4,20	-0,73	3,19	0,37	16.013
YKBNK	2,14	2,14	2,13	2,11	2,16	2,17	-0,47	4,89	0,41	18.077

**UYARI:** Burada yer alan yatırım bilgi, yorum ve tavsiyeleri yatırım danışmanlığı kapsamında değildir. Yatırım danışmanlığı hizmeti; aracı kurumlar, portföy yönetim şirketleri, mevduat kabul etmeyen bankalar ile müşteri arasında imzalanacak yatırım danışmanlığı sözleşmesi çerçevesinde sunulmaktadır. Burada yer alan yorum ve tavsiyeler, yorum ve tavsiyede bulunanların kişisel görüşlerine dayanmaktadır. Bu görüşler mali durumunuz ile risk ve getiri tercihlerinize uygun olmayabilir. Bu nedenle, sadece burada yer alan bilgilere dayanarak yatırım kararı verilmesi beklentilerinize uygun sonuçlar doğurmayabilir.

**PİVOT DESTEK - DİRENÇ NOKTALARI**

Pivot noktaları bir teknik analiz yöntemidir. İşlem yapılan enstrümanda destek ve direnç noktalarının belirlenmesinde kullanılır. Pivot noktaları sayesinde trendin deęiŐtięi noktalar, ayı piyasasından boęa piyasasına veya tam tersi boęa piyasasından ayı piyasasına geçiŐler tahmin edilebilir. Pivot hesaplamada en yüksek ve en düşük ve kapanıŐ fiyatları pivot belirlemede kullanılmaktadır. Pivot hesaplamada birçok hesaplama kullanılabilmekte olup bu analizde klasik yöntem kullanılmaktadır.

**Pivot Noktası (PP)** = (En Yüksek + En Düşük + KapanıŐ) / 3

**1. Destek (S1)** = (2\*PP) – Yüksek

**2. Destek (S2)** = PP – (R1 – S1)

**1. Direnç (R1)** = (2\*PP) – En Düşük

**2. Direnç (R2)** = PP + (R1 – S1)

## GÜNLÜK PARA GİRİŐİ OLAN HİŐSELER - İlk 5 Kurum ( TL)

Sıra	Hisse	Kapanıő	Alıcılar Hacim	Satıcılar Hacim	Para Giriő
1	AKSA	8,04	67.412.380	-38.554.710	28.857.670
2	ODAS	3,27	85.050.290	-71.176.060	13.874.220
3	PRKME	5,25	27.738.580	-16.283.660	11.454.920
4	TTKOM	7,32	35.838.090	-25.266.350	10.571.740
5	AKBNK	5,14	32.924.290	-22.751.540	10.172.750
6	YKBNK	2,14	40.825.600	-33.176.750	7.648.848
7	SAHOL	8,41	22.120.440	-14.813.820	7.306.616
8	TUPRS	80,05	27.306.260	-20.146.480	7.159.776
9	EKGYO	1,78	46.811.450	-40.549.480	6.261.964
10	NATEN	45,36	14.011.590	-8.263.518	5.748.076
11	PGSUS	46,82	19.225.800	-14.651.750	4.574.050
12	TRCAS	4,13	11.419.230	-7.239.780	4.179.447
13	PENGĐ	5,15	21.941.470	-17.816.240	4.125.228
14	ITTFH	6,29	21.732.350	-17.797.560	3.934.792
15	ULKER	23,84	14.556.040	-10.887.070	3.668.974
16	KCHOL	14,72	49.150.740	-45.564.850	3.585.888
17	TKFEN	14,92	22.087.940	-18.620.520	3.467.428
18	CEMAS	1,84	23.710.590	-20.271.330	3.439.254
19	TKNSA	8,86	12.965.930	-9.815.497	3.150.433
20	ZOREN	2,66	22.605.380	-19.456.540	3.148.844
21	ISDMR	7,61	8.178.265	-5.115.805	3.062.460
22	POLHO	3,71	17.756.830	-15.236.970	2.519.854
23	ALARK	5,99	15.914.950	-13.396.710	2.518.240
24	DGATE	16,56	6.972.739	-4.773.875	2.198.864
25	VAKBN	4,10	28.226.300	-26.068.110	2.158.186
26	KATMR	6,15	7.642.423	-5.576.950	2.065.474
27	ASELS	18,54	42.279.820	-40.216.990	2.062.824
28	DOCO	319,30	11.837.550	-9.870.704	1.966.844
29	KLGYO	8,76	5.380.847	-3.574.482	1.806.365
30	DESPC	12,20	4.056.401	-2.294.696	1.761.705
31	CCOLA	47,14	8.212.296	-6.560.833	1.651.464
32	EREGL	9,64	17.881.670	-16.241.440	1.640.233
33	BTCIM	4,14	4.239.129	-2.609.471	1.629.657
34	YAYLA	3,68	12.713.650	-11.104.930	1.608.720
35	HEKTS	12,68	8.487.264	-6.922.263	1.565.001
36	RYSAS	7,25	5.486.223	-3.949.983	1.536.240
37	EGEEN	752,00	9.193.528	-7.671.444	1.522.084
38	HLGYO	2,34	10.784.560	-9.263.057	1.521.503
39	ALKIM	13,96	13.440.410	-11.941.880	1.498.531
40	KERVİ	5,93	12.283.980	-10.863.630	1.420.356
41	SNGYO	2,15	7.970.062	-6.555.756	1.414.306
42	SASA	16,88	14.094.160	-12.688.260	1.405.893
43	ARMDA	64,80	4.837.814	-3.438.450	1.399.364
44	CIMSA	13,46	5.560.108	-4.195.887	1.364.221
45	MİPAZ	5,21	2.869.889	-1.645.974	1.223.915

**UYARI:** Burada yer alan yatırım bilgi, yorum ve tavsiyeleri yatırım danışmanlığı kapsamında değildir. Yatırım danışmanlığı hizmeti; aracı kurumlar, portföy yönetim şirketleri, mevduat kabul etmeyen bankalar ile müşteri arasında imzalanacak yatırım danışmanlığı sözleşmesi çerçevesinde sunulmaktadır. Burada yer alan yorum ve tavsiyeler, yorum ve tavsiyede bulunanların kişisel görüşlerine dayanmaktadır. Bu görüşler mali durumunuz ile risk ve getiri tercihlerinize uygun olmayabilir. Bu nedenle, sadece burada yer alan bilgilere dayanılarak yatırım kararı verilmesi beklentilerinize uygun sonuçlar doğurmayabilir.

## GÜNLÜK PARA ÇIKIŐI OLAN HİSSELER - İlk 5 Kurum ( TL)

Sıra	Hisse	Kapanıő	Alıcılar Hacim	Satıcılar Hacim	Para Çıkıőı
1	KRDMD	3,47	86.271.420	-107.423.400	-21.151.980
2	GARAN	7,11	162.035.300	-181.966.400	-19.931.100
3	BSOKE	2,09	26.783.930	-41.613.010	-14.829.080
4	ARCLK	23,78	21.927.770	-34.567.940	-12.640.180
5	ISFIN	3,83	18.469.040	-26.305.820	-7.836.780
6	GLYHO	5,51	23.840.280	-31.521.480	-7.681.200
7	KARSN	3,11	12.642.570	-19.585.030	-6.942.457
8	SISE	6,85	100.269.800	-107.067.800	-6.797.944
9	VESTL	17,27	16.734.030	-23.365.040	-6.631.009
10	KOZAL	80,20	14.860.230	-21.281.560	-6.421.331
11	IHYAY	1,26	7.812.642	-13.737.280	-5.924.636
12	BIMAS	69,45	38.470.320	-43.700.020	-5.229.704
13	OYAKC	8,00	11.553.400	-16.410.370	-4.856.975
14	DOHOL	2,39	21.658.800	-26.511.910	-4.853.118
15	AKSEN	6,73	8.252.294	-12.849.100	-4.596.809
16	TSKB	1,11	18.727.040	-23.110.910	-4.383.874
17	THYAO	10,62	25.297.580	-29.316.650	-4.019.074
18	ISGYO	1,81	10.084.940	-13.714.790	-3.629.844
19	SKBNK	1,62	16.977.250	-20.443.530	-3.466.280
20	KRDMA	5,79	5.913.691	-9.179.460	-3.265.769
21	FROTO	84,85	6.470.376	-9.620.202	-3.149.826
22	IPEKE	12,12	13.250.900	-16.377.690	-3.126.798
23	GUBRF	34,90	38.703.320	-41.824.740	-3.121.424
24	DOAS	15,59	4.462.304	-7.517.777	-3.055.473
25	USAK	1,89	9.422.216	-12.247.580	-2.825.360
26	KOZAA	13,35	7.616.128	-10.287.310	-2.671.185
27	IEYHO	0,95	2.880.535	-5.390.857	-2.510.322
28	HALKB	5,05	21.055.380	-23.530.260	-2.474.876
29	BNTAS	4,48	6.278.847	-8.622.538	-2.343.692
30	AEFES	21,90	11.392.160	-13.695.850	-2.303.691
31	ISCTR	5,26	25.387.160	-27.607.800	-2.220.636
32	ARDYZ	33,10	5.037.082	-7.248.506	-2.211.424
33	METRO	2,55	6.474.893	-8.614.824	-2.139.931
34	NETAS	22,26	7.336.669	-9.423.298	-2.086.630
35	PRKAB	13,23	10.810.600	-12.896.160	-2.085.554
36	AYCES	62,00	3.440.039	-5.501.510	-2.061.471
37	MPARK	17,68	2.706.160	-4.687.907	-1.981.748
38	DEVA	19,33	5.685.758	-7.645.154	-1.959.396
39	KUTPO	29,98	12.647.600	-14.600.440	-1.952.841
40	ALBRK	1,51	9.477.367	-11.425.360	-1.947.988
41	TURSG	6,14	30.825.720	-32.723.710	-1.897.988
42	TLMAN	36,18	5.166.859	-7.035.821	-1.868.963
43	YYAPI	1,14	7.977.431	-9.811.277	-1.833.847
44	FONET	12,48	5.428.307	-7.204.659	-1.776.352
45	INVEO	31,90	4.832.883	-6.577.840	-1.744.958

**UYARI:** Burada yer alan yatırım bilgi, yorum ve tavsiyeleri yatırım danışmanlığı kapsamında değildir. Yatırım danışmanlığı hizmeti; aracı kurumlar, portföy yönetim şirketleri, mevduat kabul etmeyen bankalar ile müşteri arasında imzalanacak yatırım danışmanlığı sözleşmesi çerçevesinde sunulmaktadır. Burada yer alan yorum ve tavsiyeler, yorum ve tavsiyede bulunanların kişisel görüşlerine dayanmaktadır. Bu görüşler mali durumunuz ile risk ve getiri tercihlerinize uygun olmayabilir. Bu nedenle, sadece burada yer alan bilgilere dayanılarak yatırım kararı verilmesi beklentilerinize uygun sonuçlar doğurmayabilir.



### İNDİKATÖR BİLGİLENDİRMEŐİ

**RSI:** Göreceli güç indeksi anlamına gelir, 0 ve 100 arasında deęişen deęerler verir. RSI genellikle 70 çizgisi ve üzerindeyse fiyatlar aşırı yüksek, 30 çizgisi ve altındaysa aşırı düşük olarak deęerlendirilir. RSI trend yönünü belirlemekte de yardımcıdır. RSI'nın 30 çizgisinin altına düşüp tekrar yükselmeye başlaması durumunda alım sinyali olarak, 70 çizgisinin üzerine çıkıp tepe yaptıktan sonra aşağı dönmesi durumunda satım sinyali olarak deęerlendirilir.

**MOMENTUM:** Göstergede 100 referans çizgisi olarak alınır. Göstergenin referans çizgisinin altında harekete başlaması "SAT", referans çizgisinin üzerine çıkması "AL" sinyali olarak deęerlendirilir. Momentumun aşırı satış bölgesinden dönüş eğiliminde olması kısa vadede düşüşün tamamlandığını, momentumun belirli bir tepe yapıp aşağı doğru dönmesi, fiyatlardaki artış hızının yavaşladığını ve fiyatların bir süre sonra gerilemeye başlayacağını gösterir. Gösterge 115 çizgisinin üzerindeyken aşırı alım bölgesinde, 85 çizgisinin altındayken aşırı satım bölgesinde olarak yorumlanır.

**STOCHASTIC:** Stochastic göstergesi "0" ile "100" rakamları arasında dalgalanma gösterir. Gösterge 80'nin üzerine yükseldiğinde aşırı yüksek fiyatları (SAT sinyali), 20'nin altına gerilediğinde ise aşırı düşük fiyatları (AL sinyali) olarak deęerlendirilir. Stochastic trendlerin yönünün sonlanabileceęi noktaları tahmin etmekte kullanılır. Ayrıca tek başına alım-satım sinyalleri için de kullanılmaktadır.

**MACD:** Orta vadeli göstergelerin en önemlilerinden olan MACD, trend takip edici bir göstergedir. MACD hesaplanırken 12 günlük üssel hareketli ortalamadan 26 günlük üssel hareketli ortalama çıkarılır. Matematiksel olarak iki ayrı hareketli ortalamanın farkını yansıttığından dolayı MACD göstergesinin ortasından 0 (sıfır) eksenini geçmektedir. MACD göstergesinin 9 günlük deęerlerinden oluşan ve TRIGGER adı verilen ikinci hareketli ortalama göstergenin ikinci eğrisini oluşturur ve kesikli çizgiler ile gösterilir. MACD çizgisi kesikli sinyal çizgisini yukarıdan aşağıya doğru kestiğinde "SAT", aşağıdan yukarıya doğru kestiğinde ise "AL" sinyali olarak yorumlanır.

**UYARI:** Burada yer alan yatırım bilgi, yorum ve tavsiyeleri yatırım danışmanlığı kapsamında deęildir. Yatırım danışmanlığı hizmeti; aracı kurumlar, portföy yönetim şirketleri, mevduat kabul etmeyen bankalar ile müşteri arasında imzalanacak yatırım danışmanlığı sözleşmesi çerçevesinde sunulmaktadır. Burada yer alan yorum ve tavsiyeler, yorum ve tavsiyede bulunanların kişisel görüşlerine dayanmaktadır. Bu görüşler mali durumunuz ile risk ve getiri tercihlerinize uygun olmayabilir. Bu nedenle, sadece burada yer alan bilgilere dayanılarak yatırım kararı verilmesi beklentilerinize uygun sonuçlar doğurmayabilir.

## PİRAMİT MENKUL KIYMETLER A.Ő.

Gümüşsuyu Mah. İnönü Cad. IŐık Apt. No:53 Kat:5 Daire 9-10 Taksim/İstanbul  
Tel: 0212 293 95 00 Faks: 0212 293 95 60

### ŐiŐli Őubesi

Halaskargazi Cad. No:111 D:4 Kat:1 ŐiŐli/İstanbul  
Tel: 0212 395 32 33 Faks: 0212 230 81 15

### Balıkesir İrtibat Bürosu

Eski Kuyumcular Mahallesi, Mekik Sokak, Korkmaz İŐ Hanı No: 18 Balıkesir  
Tel: 0266 245 91 21 Faks: 0266 245 23 34

**Sevgül DÜZGÜN**  
**AraŐtırma Müdürü**  
**212 3953213**

sevgul.duzgun@piramitmenkul.com.tr