

**TEKNİK TAKİP LİSTESİ**

Hisse	Kapanıő	Dirençler	Stop-loss
AGHOL	19,56	20,20-21,00	19,35
OTKAR	140,00	142,00-143,50	139,50
YATAS	8,80	9,00-9,24	8,70

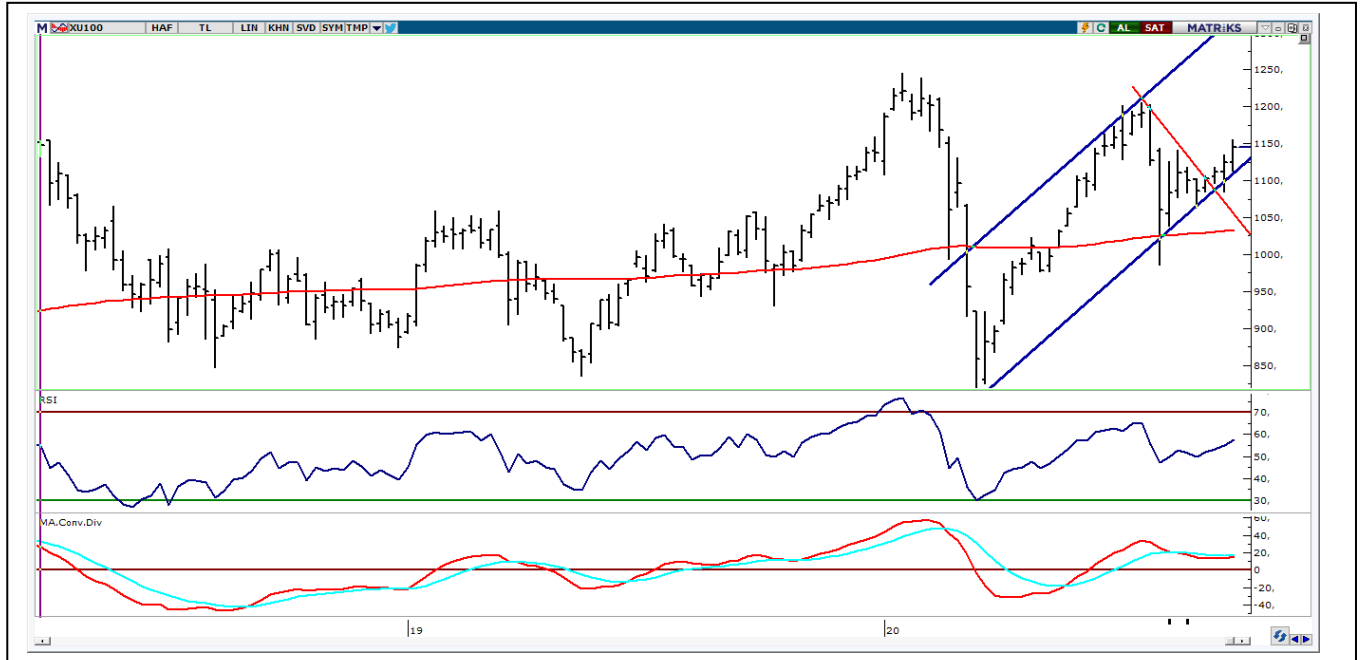
**UYARI:** Burada yer alan yatırım bilgi, yorum ve tavsiyeleri yatırım danışmanlığı kapsamında değildir. Yatırım danışmanlığı hizmeti; aracı kurumlar, portföy yönetim şirketleri, mevduat kabul etmeyen bankalar ile müşteri arasında imzalanacak yatırım danışmanlığı sözleşmesi çerçevesinde sunulmaktadır. Burada yer alan yorum ve tavsiyeler, yorum ve tavsiyede bulunanların kişisel görüşlerine dayanmaktadır. Bu görüşler mali durumunuz ile risk ve getiri tercihlerinize uygun olmayabilir. Bu nedenle, sadece burada yer alan bilgilere dayanılarak yatırım kararı verilmesi beklentilerinize uygun sonuçlar doğurmayabilir.

## BIST-100

	Kapanış	Destek-1	Destek-2	Destek-3	Direnç-1	Direnç-2	Direnç-3
<b>BIST100</b>	<b>1.145</b>	<b>1.130</b>	<b>1.115</b>	<b>1.080</b>	<b>1.155</b>	<b>1.170</b>	<b>1.180</b>

BIST100 endeksi haftalık bazda %1,86 kazanç ile Cuma günü işlemleri 1.145 puandan kapattı. Haftaya yatay açılış ile 1.124 puandan başlayan endeks geçtiğimiz hafta içinde 1.112-1.155 aralığında hareket etti. 22-50 günlük AO'ların geçilmesinin ardından son iki haftadır 100 günlük AO'sı (1.117) üzerine yerleşme olması yukarı trend açısından olumlu. Temmuz ayından bu yana hareket edilen alçalan trendin üzerinde hareket eden endekste, pozitif hava geçtiğimiz hafta etkisini 1.155 puana kadar sürdürdü. Haftanın ilk yarısında 1.130 direncinin desteğe dönüşmesi ve orta vadeli teknik göstergesi MACD alım konumunu artırması orta vadeli yön açısından olumlu. Yeni haftada 1.130 trend desteği üzerinde kalınması yükselen trendin devamı edebileceğini ve 1.170 -1.185 dirençlerinin hedefleneceğini düşünmekteyiz. Haftalık bazda destekler ise 1.130, 1.117 ve 1.100 olarak izlenebilir. Endeks dolar bazında haftayı 1,47 centten kapattı. Uzun vadeli trend yönünde belirleyici konumda olan 1,50 cent üzerine yerleşme olması yükselişin güç kazanması için önemli. Tren yönünde 1,40-1,50 bandı dışında yerleşme olması belirleyici olabilir. Yeni haftaya Asya borsaları yükselişle başladı. ABD vadeliileri de ABD Başkanı Trump'ın bugün taburcu edileceği haberi ile pozitif seyrediyor. Bugün TÜİK tarafından saat 10:00'da açıklanacak enflasyon Eylül ayı verileri yurtiçi piyasalar açısından önemli olacak. Piyasa beklentisi enflasyonun aylık %1,35, yıllık enflasyonun %12,13'e yükselmesi şeklindedir. Küresel piyasalar ise Trump'ın sağlık durumu ve teşvik paketine ilişkin haber akışlarına odaklanacak. Güne pozitif bir görüntü ile başlamasını beklediğimiz BİST100 endeksinde, 1.135-1.155 aralığı dışındaki hareketlerin trend yönünde belirleyici olacağını tahmin etmekteyiz.

## BIST100 HaftalıkGrafik



**UYARI:** Burada yer alan yatırım bilgi, yorum ve tavsiyeleri yatırım danışmanlığı kapsamında değildir. Yatırım danışmanlığı hizmeti; aracı kurumlar, portföy yönetim şirketleri, mevduat kabul etmeyen bankalar ile müşteri arasında imzalanacak yatırım danışmanlığı sözleşmesi çerçevesinde sunulmaktadır. Burada yer alan yorum ve tavsiyeler, yorum ve tavsiyede bulunanların kişisel görüşlerine dayanmaktadır. Bu görüşler mali durumunuz ile risk ve getiri tercihlerinize uygun olmayabilir. Bu nedenle, sadece burada yer alan bilgilere dayanılarak yatırım kararı verilmesi beklentilerinize uygun sonuçlar doğurmayabilir.

## VIOP30 Yakın Vade Kontratı

	Uzlaşma Fiyatı	Destek-1	Destek-2	Destek-3	Direnç-1	Direnç-2	Direnç-3
VIOP30	1.285,5	1.270	1.245	1.230	1.300	1.325	1.350

VIOP30 Yakın Vade Kontratı, Cuma günkü işlemleri 1.285 uzlaşma fiyatından tamamladı. Kontrat geçtiğimiz hafta içinde 1.243-1.300 bandında hareket etti. Haftanın ilk yarısında 1.270 direncinin kırılmasının ardından 1300 direncine yönelen Kontrat, bu seviyeyi aşmakta zorlandı. Yeni haftada 5 haftalık AO'nun bulunduğu 1.270-1.265 (5 haftalık AO) bölgesinin korunması, yükselen trendin devam etmesi için önemli. Bu bölge üzerinde kapanışların devam etmesi halinde, 1.300 direnci geçilebilir. Bu seviye üzerinde ise 1.325-1.330 sonraki hedef direnç bölgesi olabilir. Aşağı yönde 1.270, 1.250 ve 1.240 haftalık bazda destekler olarak izlenebilir.

## VIOP30 Yakın Vade Kontratı Grafik



**UYARI:** Burada yer alan yatırım bilgi, yorum ve tavsiyeleri yatırım danışmanlığı kapsamında değildir. Yatırım danışmanlığı hizmeti; aracı kurumlar, portföy yönetim şirketleri, mevduat kabul etmeyen bankalar ile müşteri arasında imzalanacak yatırım danışmanlığı sözleşmesi çerçevesinde sunulmaktadır. Burada yer alan yorum ve tavsiyeler, yorum ve tavsiyede bulunanların kişisel görüşlerine dayanmaktadır. Bu görüşler mali durumunuz ile risk ve getiri tercihlerinize uygun olmayabilir. Bu nedenle, sadece burada yer alan bilgilere dayanılarak yatırım kararı verilmesi beklentilerinize uygun sonuçlar doğurmayabilir.

## USDTRY

	Son	Destek-1	Destek-2	Destek-3	Direnç-1	Direnç-2	Direnç-3
Dolar/TL	7,76	7,70	7,66	7,63	7,80	7,85	7,90

Küresel piyasalarda geçtiğimiz hafta genelinde ABD tarafında ek teşvik paketine ilişkin gelişmeler ve açıklanan ekonomik veriler risk iştahı üzerinde etkili oldu. Geçtiğimiz haftaya 94,50 üzerinden başlayan dolar endeksi haftanın ikinci yarısında ABD’de teşvik paketine ilişkin iyimser beklentilerin artması ile yönünü aşağı çevirdi. Yeni haftada ABD ek teşvik paketinin kabul edilmesi halinde DXY’de zayıf görüntü devam edebilir. Teknik olarak önemseydiğimiz 100 günlük AO’sı 94,20 kalınması ve ABD ek teşvik paketinin kabul edilmesi halinde DXY’de negatif yönde hareketlilik artabilir. Geçtiğimiz hafta dolar endeksindeki zayıf seyir ve Hükümet ve BDDK’nın attığı normalleşme adımları dolar /TL kurunda 7,6346 test edilmişti. Yeni haftada trend desteği 7,70 trend yönünde belirleyici konumda bulunmaktadır. Bu seviye üzerinde kapanışların ve dalga boyunun artması durumunda 7,80 ve 7,85 direnç noktaları geçilerek yeni zirve denemesi i görebiliriz. Haftalık bazda olası satışlarda 7,70’in altına gelinmesi halinde ise 22 günlük AO desteği 7,65 trend yönünde belirleyici konumdadır. Bugün TÜİK tarafından saat 10:00’da açıklanacak Eylül ayı enflasyon verileri kurun yönünde önemli olacak.

### Dolar/TL Haftalık Grafik



**UYARI:** Burada yer alan yatırım bilgi, yorum ve tavsiyeleri yatırım danışmanlığı kapsamında değildir. Yatırım danışmanlığı hizmeti; aracı kurumlar, portföy yönetim şirketleri, mevduat kabul etmeyen bankalar ile müşteri arasında imzalanacak yatırım danışmanlığı sözleşmesi çerçevesinde sunulmaktadır. Burada yer alan yorum ve tavsiyeler, yorum ve tavsiyede bulunanların kişisel görüşlerine dayanmaktadır. Bu görüşler mali durumunuz ile risk ve getiri tercihlerinize uygun olmayabilir. Bu nedenle, sadece burada yer alan bilgilere dayanarak yatırım kararı verilmesi beklentilerinize uygun sonuçlar doğurmayabilir.

## BIST30 Destek Direnç Analizi

Kod	Kapanış	Pivot	Destek 1	Destek 2	Direnç 1	Direnç 2	% Değişim	F/K	PD/DD	Piyasa Değ. Mn TL
AKBNK	5,15	5,15	5,12	5,08	5,19	5,22	-0,39	4,76	0,47	26.780
ARCLK	23,82	23,88	23,68	23,54	24,02	24,22	-1,00	14,09	1,50	16.096
ASELS	18,40	18,51	18,14	17,88	18,77	19,14	-0,70	10,90	2,80	41.952
BIMAS	69,35	69,42	69,03	68,72	69,73	70,12	-0,79	23,52	8,34	42.109
DOHOL	2,42	2,42	2,40	2,38	2,44	2,46	0,41	8,40	0,82	6.333
EKGYO	1,74	1,73	1,72	1,70	1,75	1,76	1,16	9,70	0,47	6.612
EREGL	9,63	9,57	9,51	9,38	9,70	9,76	1,16	17,93	0,95	33.705
GARAN	7,11	7,12	7,04	6,98	7,18	7,26	-0,14	5,19	0,51	29.862
GUBRF	32,60	32,32	31,28	29,96	33,64	34,68	3,16	0,00	19,04	10.888
ISCTR	5,35	5,38	5,29	5,23	5,44	5,53	-0,74	3,60	0,38	24.075
KRDMD	3,44	3,44	3,39	3,35	3,48	3,53	0,88	0,00	1,09	2.684
KCHOL	14,81	14,81	14,67	14,54	14,94	15,08	-0,27	5,68	0,92	37.557
KOZAL	80,00	80,62	79,08	78,17	81,53	83,07	0,06	6,43	1,84	12.200
KOZAA	12,98	13,12	12,83	12,68	13,27	13,56	-0,38	6,25	1,56	5.037
MGROS	42,32	42,02	41,32	40,32	43,02	43,72	3,52	0,00	151,79	7.662
OYAKC	7,95	7,99	7,91	7,86	8,04	8,12	-0,62	0,00	4,80	9.220
PGSUS	46,78	46,93	46,11	45,43	47,61	48,43	0,04	0,00	1,01	4.786
PETKM	4,25	4,23	4,17	4,09	4,31	4,37	1,92	18,94	1,82	8.976
SAHOL	8,38	8,31	8,24	8,10	8,45	8,52	1,82	4,21	0,49	17.099
SISE	7,04	7,03	6,88	6,72	7,19	7,34	1,88	14,35	1,41	21.565
HALKB	5,07	5,09	5,04	5,02	5,11	5,16	-0,78	4,35	0,30	12.542
TSKB	1,10	1,10	1,09	1,08	1,11	1,12	0,00	4,83	0,56	3.080
TAVHL	15,27	15,33	15,11	14,94	15,50	15,72	-0,65	6,10	0,67	5.547
TKFEN	14,87	14,89	14,77	14,68	14,98	15,10	-0,34	14,32	0,98	5.502
TCELL	15,26	15,28	15,17	15,09	15,36	15,47	-0,26	10,23	1,72	33.572
TUPRS	79,55	79,57	79,18	78,82	79,93	80,32	-0,06	0,00	1,97	19.921
THYAO	10,62	10,67	10,35	10,08	10,94	11,26	0,76	10,48	0,36	14.656
TTKOM	7,17	7,18	7,13	7,09	7,22	7,27	-0,42	7,60	2,34	25.095
VAKBN	4,10	4,11	4,07	4,04	4,14	4,18	-0,24	3,19	0,37	16.013
YKBNK	2,13	2,13	2,12	2,10	2,15	2,16	-0,47	4,86	0,41	17.992

**UYARI:** Burada yer alan yatırım bilgi, yorum ve tavsiyeleri yatırım danışmanlığı kapsamında değildir. Yatırım danışmanlığı hizmeti; aracı kurumlar, portföy yönetim şirketleri, mevduat kabul etmeyen bankalar ile müşteri arasında imzalanacak yatırım danışmanlığı sözleşmesi çerçevesinde sunulmaktadır. Burada yer alan yorum ve tavsiyeler, yorum ve tavsiyede bulunanların kişisel görüşlerine dayanmaktadır. Bu görüşler mali durumunuz ile risk ve getiri tercihlerinize uygun olmayabilir. Bu nedenle, sadece burada yer alan bilgilere dayanılarak yatırım kararı verilmesi beklentilerinize uygun sonuçlar doğurmayabilir.

**PİVOT DESTEK - DİRENÇ NOKTALARI**

Pivot noktaları bir teknik analiz yöntemidir. İşlem yapılan enstrümanda destek ve direnç noktalarının belirlenmesinde kullanılır. Pivot noktaları sayesinde trendin deęiŐtięi noktalar, ayı piyasasından boęa piyasasına veya tam tersi boęa piyasasından ayı piyasasına geçiŐler tahmin edilebilir. Pivot hesaplamada en yüksek ve en düşük ve kapanıŐ fiyatları pivot belirlemede kullanılmaktadır. Pivot hesaplamada birçok hesaplama kullanılabilmekte olup bu analizde klasik yöntem kullanılmaktadır.

**Pivot Noktası (PP)** = (En Yüksek + En Düşük + KapanıŐ) / 3

**1. Destek (S1)** = (2\*PP) – Yüksek

**2. Destek (S2)** = PP – (R1 – S1)

**1. Direnç (R1)** = (2\*PP) – En Düşük

**2. Direnç (R2)** = PP + (R1 – S1)

## GÜNLÜK PARA GİRİŐİ OLAN HİŐSELER - İlk 5 Kurum ( TL)

Sıra	Hisse	Kapanıő	Alıcılar Hacim	Satıcılar Hacim	Para Giriő
1	SISE	7,04	129.751.100	-104.877.900	24.873.200
2	PETKM	4,25	42.245.440	-25.389.470	16.855.970
3	GARAN	7,11	132.167.800	-117.439.200	14.728.600
4	EKGYO	1,74	30.095.900	-21.708.980	8.386.920
5	SKBNK	1,62	35.068.590	-26.823.050	8.245.540
6	ODAS	2,92	58.080.210	-50.533.090	7.547.120
7	KCHOL	14,81	31.578.370	-25.310.170	6.268.200
8	GUBRF	32,60	27.628.300	-21.593.060	6.035.240
9	AKBNK	5,15	37.830.760	-32.537.000	5.293.760
10	SAHOL	8,38	11.688.090	-6.739.237	4.948.853
11	ULKER	23,20	13.228.380	-8.836.049	4.392.331
12	TCELL	15,26	21.154.800	-17.531.240	3.623.560
13	TSKB	1,10	10.985.050	-7.496.927	3.488.123
14	MGROS	42,32	15.430.300	-12.209.250	3.221.050
15	CEMAS	1,71	22.734.240	-19.649.250	3.084.990
16	HLGYO	2,36	11.655.850	-9.029.774	2.626.076
17	BSOKE	1,92	15.530.950	-12.916.630	2.614.320
18	GEREL	7,08	6.927.267	-4.332.717	2.594.550
19	ALKIM	13,69	7.915.178	-5.403.848	2.511.330
20	EREGL	9,63	24.874.110	-22.411.470	2.462.640
21	CIMSA	13,65	9.781.661	-7.412.203	2.369.458
22	IPEKE	11,92	10.875.250	-8.541.068	2.334.182
23	UTPYA	16,99	8.384.027	-6.093.033	2.290.994
24	PRKAB	10,94	8.435.613	-6.505.206	1.930.407
25	AVOD	6,92	7.790.090	-5.898.582	1.891.508
26	TRGYO	3,59	6.867.848	-5.124.139	1.743.709
27	SASA	16,75	6.871.031	-5.150.544	1.720.487
28	POLHO	3,19	6.684.703	-4.984.742	1.699.961
29	ITTFH	5,20	6.220.282	-4.530.513	1.689.769
30	TUPRS	79,55	17.518.410	-15.843.890	1.674.520
31	KLGYO	7,25	5.426.163	-3.800.726	1.625.437
32	VAKKO	6,16	3.863.828	-2.258.866	1.604.962
33	OLMIP	10,45	3.250.904	-1.787.723	1.463.181
34	IHYAY	1,25	5.578.670	-4.134.992	1.443.678
35	ALCTL	27,36	6.112.763	-4.770.068	1.342.695
36	THYAO	10,62	46.797.720	-45.501.580	1.296.140
37	TOASO	25,16	13.020.480	-11.728.430	1.292.050
38	ULUUN	10,57	6.689.104	-5.433.010	1.256.094
39	METRO	2,38	4.207.269	-2.953.213	1.254.056
40	KAPLM	19,43	3.439.858	-2.198.687	1.241.171
41	ESCOM	5,55	7.605.316	-6.379.821	1.225.495
42	AEFES	20,90	4.199.570	-3.070.899	1.128.671
43	AKSA	7,27	9.699.938	-8.585.722	1.114.216
44	VESBE	28,80	3.925.068	-2.846.652	1.078.416
45	KFEIN	17,07	3.392.377	-2.316.256	1.076.121

**UYARI:** Burada yer alan yatırım bilgi, yorum ve tavsiyeleri yatırım danışmanlığı kapsamında değildir. Yatırım danışmanlığı hizmeti; aracı kurumlar, portföy yönetim şirketleri, mevduat kabul etmeyen bankalar ile müşteri arasında imzalanacak yatırım danışmanlığı sözleşmesi çerçevesinde sunulmaktadır. Burada yer alan yorum ve tavsiyeler, yorum ve tavsiyede bulunanların kişisel görüşlerine dayanmaktadır. Bu görüşler mali durumunuz ile risk ve getiri tercihlerinize uygun olmayabilir. Bu nedenle, sadece burada yer alan bilgilere dayanılarak yatırım kararı verilmesi beklentilerinize uygun sonuçlar doğurmayabilir.

## GÜNLÜK PARA ÇIKIŞI OLAN HİSSELER - İlk 5 Kurum ( TL)

Sıra	Hisse	Kapanış	Alıcılar Hacim	Satıcılar Hacim	Para Çıkışı
1	KRDMD	3,44	49.425.340	-62.900.910	-13.475.570
2	MERKO	14,52	38.477.990	-48.686.750	-10.208.760
3	ISGYO	1,80	32.354.540	-39.636.560	-7.282.020
4	BIMAS	69,35	13.543.510	-20.724.550	-7.181.040
5	TURSG	5,94	35.755.350	-41.908.850	-6.153.500
6	GSDHO	2,13	16.589.940	-22.048.500	-5.458.560
7	ISCTR	5,35	35.278.050	-40.560.060	-5.282.010
8	AKSEN	6,42	12.370.430	-17.275.940	-4.905.510
9	VAKBN	4,10	19.014.090	-23.541.550	-4.527.460
10	ASELS	18,40	30.918.900	-35.251.890	-4.332.990
11	USAK	1,79	10.920.360	-15.213.070	-4.292.710
12	HALKB	5,07	22.101.400	-26.342.140	-4.240.740
13	HURGZ	2,20	24.861.610	-29.088.610	-4.227.000
14	KRDMB	3,83	9.066.184	-13.129.740	-4.063.556
15	MIPAZ	5,05	5.554.977	-8.917.011	-3.362.034
16	KARSN	3,05	5.519.283	-8.646.962	-3.127.679
17	ARCLK	23,82	13.964.170	-17.016.240	-3.052.070
18	YKBNK	2,13	14.914.470	-17.886.240	-2.971.770
19	SOKM	12,27	9.948.536	-12.861.120	-2.912.584
20	ISDMR	7,50	8.793.846	-11.624.020	-2.830.174
21	AFYON	4,16	6.581.500	-8.801.863	-2.220.363
22	KOZAL	80,00	14.289.900	-16.398.210	-2.108.310
23	OTKAR	140,00	7.524.050	-9.568.769	-2.044.719
24	VKGYO	3,87	9.684.067	-11.597.110	-1.913.043
25	DOCO	316,60	4.735.755	-6.583.927	-1.848.172
26	TTKOM	7,17	6.404.312	-8.110.921	-1.706.609
27	ZOREN	2,58	11.808.140	-13.487.930	-1.679.790
28	TIRE	6,90	7.602.125	-9.223.274	-1.621.149
29	NETAS	20,50	5.874.001	-7.446.999	-1.572.998
30	BRISA	12,84	5.468.269	-6.970.129	-1.501.860
31	ISFIN	3,82	15.087.800	-16.560.510	-1.472.710
32	MRSHL	410,30	4.549.532	-5.996.186	-1.446.654
33	PGSUS	46,78	17.431.220	-18.865.460	-1.434.240
34	DZGYO	3,41	11.179.670	-12.613.680	-1.434.010
35	TUCLK	7,05	2.140.088	-3.496.703	-1.356.615
36	PNSUT	21,38	3.394.978	-4.697.651	-1.302.673
37	BRYAT	176,10	5.256.435	-6.500.063	-1.243.628
38	TBORG	17,59	2.363.532	-3.599.485	-1.235.953
39	OZKGY	4,27	4.127.500	-5.249.000	-1.121.500
40	ARDYZ	31,90	6.052.298	-7.151.331	-1.099.033
41	MNDRS	3,23	6.675.065	-7.764.389	-1.089.324
42	MPARK	17,32	5.003.248	-6.087.040	-1.083.792
43	FROTO	85,85	6.723.749	-7.773.060	-1.049.311
44	MAVI	38,34	3.697.822	-4.726.700	-1.028.878
45	NATEN	38,32	11.262.370	-12.276.500	-1.014.130

**UYARI:** Burada yer alan yatırım bilgi, yorum ve tavsiyeleri yatırım danışmanlığı kapsamında değildir. Yatırım danışmanlığı hizmeti; aracı kurumlar, portföy yönetim şirketleri, mevduat kabul etmeyen bankalar ile müşteri arasında imzalanacak yatırım danışmanlığı sözleşmesi çerçevesinde sunulmaktadır. Burada yer alan yorum ve tavsiyeler, yorum ve tavsiyede bulunanların kişisel görüşlerine dayanmaktadır. Bu görüşler mali durumunuz ile risk ve getiri tercihlerinize uygun olmayabilir. Bu nedenle, sadece burada yer alan bilgilere dayanılarak yatırım kararı verilmesi beklentilerinize uygun sonuçlar doğurmayabilir.



### İNDİKATÖR BİLGİLENDİRMEŐİ

**RSI:** Göreceli güç indeksi anlamına gelir, 0 ve 100 arasında deęişen deęerler verir. RSI genellikle 70 çizgisi ve üzerindeyse fiyatlar aşırı yüksek, 30 çizgisi ve altındaysa aşırı düşük olarak deęerlendirilir. RSI trend yönünü belirlemekte de yardımcıdır. RSI'nın 30 çizgisinin altına düşüp tekrar yükselmeye başlaması durumunda alım sinyali olarak, 70 çizgisinin üzerine çıkıp tepe yaptıktan sonra aşağı dönmesi durumunda satım sinyali olarak deęerlendirilir.

**MOMENTUM:** Göstergede 100 referans çizgisi olarak alınır. Göstergenin referans çizgisinin altında harekete başlaması "SAT", referans çizgisinin üzerine çıkması "AL" sinyali olarak deęerlendirilir. Momentumun aşırı satış bölgesinden dönüş eğiliminde olması kısa vadede düşüşün tamamlandığını, momentumun belirli bir tepe yapıp aşağı doğru dönmesi, fiyatlardaki artış hızının yavaşladığını ve fiyatların bir süre sonra gerilemeye başlayacağını gösterir. Gösterge 115 çizgisinin üzerindeyken aşırı alım bölgesinde, 85 çizgisinin altındayken aşırı satım bölgesinde olarak yorumlanır.

**STOCHASTIC:** Stochastic göstergesi "0" ile "100" rakamları arasında dalgalanma gösterir. Gösterge 80'nin üzerine yükseldiğinde aşırı yüksek fiyatları (SAT sinyali), 20'nin altına gerilediğinde ise aşırı düşük fiyatları (AL sinyali) olarak deęerlendirilir. Stochastic trendlerin yönünün sonlanabileceęi noktaları tahmin etmekte kullanılır. Ayrıca tek başına alım-satım sinyalleri için de kullanılmaktadır.

**MACD:** Orta vadeli göstergelerin en önemlilerinden olan MACD, trend takip edici bir göstergedir. MACD hesaplanırken 12 günlük üssel hareketli ortalamadan 26 günlük üssel hareketli ortalama çıkarılır. Matematiksel olarak iki ayrı hareketli ortalamanın farkını yansıttığından dolayı MACD göstergesinin ortasından 0 (sıfır) eksenini geçmektedir. MACD göstergesinin 9 günlük deęerlerinden oluşan ve TRIGGER adı verilen ikinci hareketli ortalama göstergenin ikinci eğrisini oluşturur ve kesikli çizgiler ile gösterilir. MACD çizgisi kesikli sinyal çizgisini yukarıdan aşağıya doğru kestiğinde "SAT", aşağıdan yukarıya doğru kestiğinde ise "AL" sinyali olarak yorumlanır.

**UYARI:** Burada yer alan yatırım bilgi, yorum ve tavsiyeleri yatırım danışmanlığı kapsamında deęildir. Yatırım danışmanlığı hizmeti; aracı kurumlar, portföy yönetim şirketleri, mevduat kabul etmeyen bankalar ile müşteri arasında imzalanacak yatırım danışmanlığı sözleşmesi çerçevesinde sunulmaktadır. Burada yer alan yorum ve tavsiyeler, yorum ve tavsiyede bulunanların kişisel görüşlerine dayanmaktadır. Bu görüşler mali durumunuz ile risk ve getiri tercihlerinize uygun olmayabilir. Bu nedenle, sadece burada yer alan bilgilere dayanılarak yatırım kararı verilmesi beklentilerinize uygun sonuçlar doğurmayabilir.

## PİRAMİT MENKUL KIYMETLER A.Ő.

Gümüşsuyu Mah. İnönü Cad. IŐık Apt. No:53 Kat:5 Daire 9-10 Taksim/İstanbul  
Tel: 0212 293 95 00 Faks: 0212 293 95 60

### ŐiŐli Őubesi

Halaskargazi Cad. No:111 D:4 Kat:1 ŐiŐli/İstanbul  
Tel: 0212 395 32 33 Faks: 0212 230 81 15

### Balıkesir İrtibat Bürosu

Eski Kuyumcular Mahallesi, Mekik Sokak, Korkmaz İŐ Hanı No: 18 Balıkesir  
Tel: 0266 245 91 21 Faks: 0266 245 23 34

**Sevgül DÜZGÜN**  
**AraŐtırma Müdürü**  
**212 3953213**

sevgul.duzgun@piramitmenkul.com.tr