

TEKNİK TAKİP LİSTESİ

Hisse	Kapanıő	Dirençler	Stop-loss
ALARK	5,87	6,05-6,20	5,80
OYAKC	7,76	7,90-8,05	7,70
KRDMD	3,28	3,36-3,42	3,24

UYARI: Burada yer alan yatırım bilgi, yorum ve tavsiyeleri yatırım danışmanlığı kapsamında değildir. Yatırım danışmanlığı hizmeti; aracı kurumlar, portföy yönetim şirketleri, mevduat kabul etmeyen bankalar ile müşteri arasında imzalanacak yatırım danışmanlığı sözleşmesi çerçevesinde sunulmaktadır. Burada yer alan yorum ve tavsiyeler, yorum ve tavsiyede bulunanların kişisel görüşlerine dayanmaktadır. Bu görüşler mali durumunuz ile risk ve getiri tercihlerinize uygun olmayabilir. Bu nedenle, sadece burada yer alan bilgilere dayanılarak yatırım kararı verilmesi beklentilerinize uygun sonuçlar doğurmayabilir.

BIST-100

	Kapanış	Destek-1	Destek-2	Destek-3	Direnç-1	Direnç-2	Direnç-3
BIST100	1.123	1.100	1.090	1.080	1.130	1.140	1.155

BIST100 endeksi haftanın ilk işlem gününü %0,19 oranında artı ile 1.123 puandan kapattı. Endeks gün içinde 1.112-1.132 aralığında hareket etti. Güne pozitif yönde başlayan endeks, son iki günlük işlemlerde 1.130 direncinden satışlarla karşılaşmaktadır. BIST100 endeksinde geçtiğimiz hafta 200 günlük AO desteği 1.085 puana doğru gelen tepki alımlarının etkisinin, kar satışları gelse de dün devam ettiğini izledik. Endekste kar satışlarının 100 günlük AO'sı 1.115 civarından karşılanmasının ardından tepki alımları devam etti. Endekste kısa ve uzun vadeli ağırlıklı ortalamaların üzerinde olunması ve son iki aylık bant hareketinin yukarı yönde geçilmeye çalışılması ve orta vadeli göstergesi MACD'nin alım konumunda sıfır çizgisi üzerine yükselmesi teknik açıdan yukarı yönde hareket edebileceğimize işaret etmektedir. Aşağıda 1.115-1.100 destekleri korunduğu sürece 1.130 üzerine yerleşme ve ardından da 1.140 ve 1.155 dirençleri gündeme gelebilir. Dolar/TL kurundaki yukarı yönlü hareketin etkisi ile endeks dolar bazında endeks 1,43 cent civarında bulunuyor. Orta vadeli trend desteği 1,40 centte, önemli direnç 1,50 centte bulunmaktadır. Asya piyasaları bölgeden gelen ekonomik veriler ve Fox TV'de canlı yayınlanan Trump-Biden münazarasının değerlendirilmesi sonucunda karışık seyretti. Münazara çoğunlukla iç politikaya dair polemikler üzerinden yürüdü. ABD vadeli ise negatif seyretilmekte. Gün içinde ABD tarafında ADP Tarım Dışı İstihdam verisi küresel piyasaların takibinde olacak Kambiyo işlemlerinde uygulanan BSMV oranının yüzde 1'den binde 2'ye düşürülmesi ve TL mevduatta vergi indirimine gidilmesi ile bu sabah TL varlıkların pozitif fiyatlandığını izlemekteyiz. BİST100 endeksinin kurdaki geri çekilmenin etkisiyle küresel piyasalardan pozitif ayrılarak, güne yükselişle başlamasını beklemekteyiz.

BIST100 Grafik



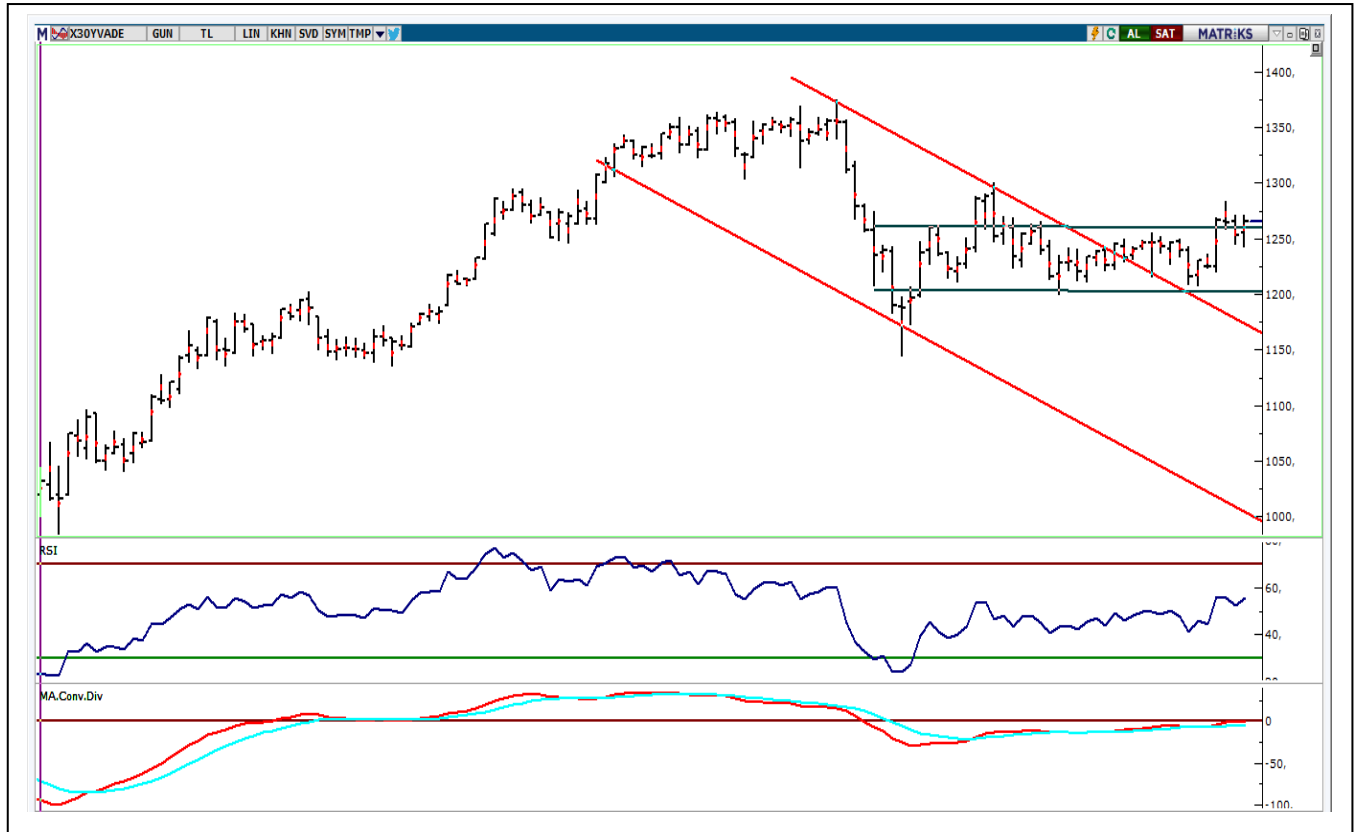
UYARI: Burada yer alan yatırım bilgi, yorum ve tavsiyeleri yatırım danışmanlığı kapsamında değildir. Yatırım danışmanlığı hizmeti; aracı kurumlar, portföy yönetim şirketleri, mevduat kabul etmeyen bankalar ile müşteri arasında imzalanacak yatırım danışmanlığı sözleşmesi çerçevesinde sunulmaktadır. Burada yer alan yorum ve tavsiyeler, yorum ve tavsiyede bulunanların kişisel görüşlerine dayanmaktadır. Bu görüşler mali durumunuz ile risk ve getiri tercihlerinize uygun olmayabilir. Bu nedenle, sadece burada yer alan bilgilere dayanarak yatırım kararı verilmesi beklentilerinize uygun sonuçlar doğurmayabilir.

VIOP30 Yakın Vade Kontratı

	Uzlaşma Fiyatı	Destek-1	Destek-2	Destek-3	Direnç-1	Direnç-2	Direnç-3
VIOP30	1.260,75	1.240	1.230	1.215	1.270	1.300	1.325

VIOP30 Yakın Vade Kontratı, dün günü 1.260,75 uzlaşma fiyatından tamamladı. Kontrat gün içinde 1.243-1.270 bandında hareket etti. Geçtiğimiz hafta 1.208 civarından başlayan alımların etkisi ile yönünü yukarı çeviren Kontrat, son iki gündür 1.270 direncinden satışlarla karşılaşmaktadır. Kontratta son üç aydır sıkışmanın yaşadığı hareket bandının yukarı yönde geçilmesi için 1.270 direnci üzerine yerleşme olması gerekmektedir. Olası satışlarda 50 günlük AO desteği 1.242'nin korunması satıcıları seyrin artmaması için önemli. Kısa vadeli yönün netleşmesi için 1.240-1.270 bandı dışında hareketin başlaması gerekmektedir. Kontratta orta vadeli teknik göstergesi MACD sıfır çizgisi üzerine yükselerek AL konumunu artırdı.

VIOP30 Yakın Vade Kontratı Günlük Grafik



UYARI: Burada yer alan yatırım bilgi, yorum ve tavsiyeleri yatırım danışmanlığı kapsamında değildir. Yatırım danışmanlığı hizmeti; aracı kurumlar, portföy yönetim şirketleri, mevduat kabul etmeyen bankalar ile müşteri arasında imzalanacak yatırım danışmanlığı sözleşmesi çerçevesinde sunulmaktadır. Burada yer alan yorum ve tavsiyeler, yorum ve tavsiyede bulunanların kişisel görüşlerine dayanmaktadır. Bu görüşler mali durumunuz ile risk ve getiri tercihlerinize uygun olmayabilir. Bu nedenle, sadece burada yer alan bilgilere dayanılarak yatırım kararı verilmesi beklentilerinize uygun sonuçlar doğurmayabilir.

USDTRY

	Son	Destek-1	Destek-2	Destek-3	Direnç-1	Direnç-2	Direnç-3
Dolar/TL		7,78	7,75	7,70	7,83	7,90	8,00

ABD tarafında yeni teşvik paketi beklentileri ve Çin'den gelen pozitif verilerin etkisi ile hafta başından itibaren Ons Altın'da pozitif, dolar endeksinde de negatif fiyatlamalar olduğunu izlemekteyiz. Cuma günü açıklanacak olan ABD eylül ayı tarım dışı istihdam verisi DXY'de yönde etkili olabilir. Yurtiçinde dün Hazine ve Maliye Bakanı Bakan Albayrak tarafından açıklanan Yeni Ekonomik Programı takip edildi. Bakan tüm göstergelerin ekonominin V tipi toparlanmaya işaret ettiğini söyledi. YEP'te 2020 yılı GSYH büyüme tahmini %5,0'dan %0,3'e, 2021 yılı tahmini ise %5,0'dan %5,8'e revize edildi. Ayrıca kötümser senaryoda ekonominin yılı %1,5 daralma ile tamamlayabileceğini ifade edilmiştir. Programda yıl sonu enflasyon tahmini 2020 yılı için %8,5'ten %10,5'e, 2021 yılı için ise %6,0'dan %8,0'a revize edildi. YEP'de baz senaryoda büyüme ve enflasyon hedeflerini iyimser bulmaktayız. Dolar/TL kurunda 7,70 direncinin geçilmesi ile yukarı yönde artan ivme dün de devam etti. Kurda yeni tarihi zirve 7,8592'ye yükseldi. Kurda gün içi işlemlerde 7,7768-7,8592 bandında hareket edildi. Yukarı yönde ivmenin devam etmesi ile kurun 5 günlük AO'sı 7,77'ye yükseldi. Kısa vadeli yönün aşağı dönmesi için 7,80-7,77 bölgesi altında kapanışların görülmesi gerekmektedir. Bu seviye altında ise 2018 yılından itibaren oluşan uzun vadeli yükselen kanalın üst bandının 7,70 önemli destek konumuna dönüştü. Kurda bu bölge üzerinde 7,90 ve 8,00 seviyeleri söz konusu olabilir.

Dolar/TL Haftalık Grafik



UYARI: Burada yer alan yatırım bilgi, yorum ve tavsiyeleri yatırım danışmanlığı kapsamında değildir. Yatırım danışmanlığı hizmeti; aracı kurumlar, portföy yönetim şirketleri, mevduat kabul etmeyen bankalar ile müşteri arasında imzalanacak yatırım danışmanlığı sözleşmesi çerçevesinde sunulmaktadır. Burada yer alan yorum ve tavsiyeler, yorum ve tavsiyede bulunanların kişisel görüşlerine dayanmaktadır. Bu görüşler mali durumunuz ile risk ve getiri tercihlerinize uygun olmayabilir. Bu nedenle, sadece burada yer alan bilgilere dayanarak yatırım kararı verilmesi beklentilerinize uygun sonuçlar doğurmayabilir.

BİST30 Destek Direnç Analizi

Kod	Kapanış	Pivot	Destek 1	Destek 2	Direnç 1	Direnç 2	% Değişim	F/K	PD/DD	Piyasa Değ. Mn TL
AKBNK	4,99	5,00	4,93	4,86	5,07	5,14	-0,60	4,61	0,45	25.948
ARCLK	23,14	23,24	22,88	22,62	23,50	23,86	0,09	13,68	1,46	15.636
ASELS	18,61	18,20	17,77	16,94	19,03	19,46	6,59	11,02	2,83	42.431
BIMAS	68,70	68,57	68,13	67,57	69,13	69,57	0,44	23,30	8,26	41.715
DOHOL	2,34	2,34	2,31	2,28	2,37	2,40	0,86	8,12	0,80	6.124
EKGYO	1,71	1,72	1,69	1,68	1,73	1,76	-1,16	9,54	0,46	6.498
EREGL	9,32	9,29	9,22	9,13	9,38	9,45	1,53	17,35	0,92	32.620
FROTO	87,00	87,28	86,07	85,13	88,22	89,43	-0,29	15,41	7,36	30.529
GARAN	6,90	6,94	6,82	6,74	7,02	7,14	-1,29	5,03	0,50	28.980
ISCTR	5,19	5,20	5,11	5,03	5,28	5,37	-0,19	3,49	0,37	23.355
KRDMD	3,28	3,29	3,23	3,18	3,34	3,40	1,23	0,00	1,04	2.559
KCHOL	14,34	14,34	14,23	14,11	14,46	14,57	0,28	5,50	0,89	36.365
KOZAL	77,20	76,90	76,35	75,50	77,75	78,30	1,38	6,21	1,78	11.773
KOZAA	12,55	12,64	12,41	12,27	12,78	13,01	-0,32	6,04	1,51	4.870
PGSUS	45,66	45,73	45,27	44,89	46,11	46,57	-0,26	0,00	0,99	4.671
PETKM	4,15	4,18	4,11	4,08	4,21	4,28	-0,48	18,49	1,78	8.765
SAHOL	8,02	7,98	7,90	7,78	8,10	8,18	1,78	4,03	0,47	16.364
SODA	8,25	8,46	7,89	7,54	8,81	9,38	-5,71	7,01	1,28	8.250
SISE	7,39	7,57	7,07	6,76	7,88	8,38	-4,89	11,06	1,09	16.628
HALKB	5,02	5,04	4,98	4,95	5,07	5,13	-0,40	4,31	0,30	12.418
TSKB	1,08	1,09	1,07	1,06	1,10	1,12	-0,92	4,74	0,55	3.024
TAVHL	15,17	15,24	15,02	14,87	15,39	15,61	0,46	6,06	0,67	5.511
TKFEN	14,70	14,76	14,55	14,39	14,92	15,13	-0,74	14,16	0,97	5.439
TOASO	24,14	24,07	23,77	23,39	24,45	24,75	0,50	8,73	3,40	12.070
TCELL	14,96	15,02	14,82	14,68	15,16	15,36	-0,27	10,03	1,69	32.912
TUPRS	79,15	79,43	78,72	78,28	79,87	80,58	-0,06	0,00	1,96	19.821
THYAO	10,35	10,37	10,22	10,09	10,50	10,65	-0,29	10,22	0,35	14.283
TTKOM	6,99	6,99	6,92	6,84	7,07	7,14	0,00	7,41	2,28	24.465
VAKBN	4,04	4,07	4,00	3,97	4,10	4,17	-1,22	3,14	0,36	15.779
YKBNK	2,06	2,06	2,03	1,99	2,10	2,13	-0,48	4,70	0,39	17.401

UYARI: Burada yer alan yatırım bilgi, yorum ve tavsiyeleri yatırım danışmanlığı kapsamında değildir. Yatırım danışmanlığı hizmeti; aracı kurumlar, portföy yönetim şirketleri, mevduat kabul etmeyen bankalar ile müşteri arasında imzalanacak yatırım danışmanlığı sözleşmesi çerçevesinde sunulmaktadır. Burada yer alan yorum ve tavsiyeler, yorum ve tavsiyede bulunanların kişisel görüşlerine dayanmaktadır. Bu görüşler mali durumunuz ile risk ve getiri tercihlerinize uygun olmayabilir. Bu nedenle, sadece burada yer alan bilgilere dayanılarak yatırım kararı verilmesi beklentilerinize uygun sonuçlar doğurmayabilir.

PİVOT DESTEK -DİRENÇ NOKTALARI

Pivot noktaları bir teknik analiz yöntemidir. İşlem yapılan enstrümanda destek ve direnç noktalarının belirlenmesinde kullanılır. Pivot noktaları sayesinde trendin deđiŐtiđi noktalar, ayı piyasasından bođa piyasasına veya tam tersi bođa piyasasından ayı piyasasına geçiŐler tahmin edilebilir. Pivot hesaplamada en yüksek ve en düşük ve kapanıŐ fiyatları pivot belirlemede kullanılmaktadır. Pivot hesaplamada birçok hesaplama kullanılabilmekte olup bu analizde klasik yöntem kullanılmaktadır.

Pivot Noktası (PP) = (En Yüksek + En Düşük + KapanıŐ) / 3

1. Destek (S1) = (2*PP) – Yüksek

2. Destek (S2) = PP – (R1 – S1)

1. Direnç (R1) = (2*PP) – En Düşük

2. Direnç (R2) = PP + (R1 – S1)

GÜNLÜK PARA GİRİŐİ OLAN HİŐSELER - İlk 5 Kurum (TL)

Sıra	Hisse	Kapanıő	Alıcılar Hacim	Satıcılar Hacim	Para Giriő
1	ASELS	18,61	148.172.200	-87.879.810	60.292.390
2	SISE	7,39	174.043.600	-137.204.900	36.838.700
3	TRKCM	4,80	58.280.540	-39.062.090	19.218.450
4	SODA	8,25	52.037.900	-35.855.160	16.182.740
5	KRDMD	3,28	68.845.940	-59.024.620	9.821.320
6	CEMTS	15,66	24.994.210	-18.378.710	6.615.500
7	SAHOL	8,02	15.213.560	-9.196.995	6.016.565
8	KARSN	2,98	22.325.810	-17.830.140	4.495.670
9	ISGSY	10,12	12.391.550	-8.361.284	4.030.266
10	OYAKC	7,76	14.284.070	-10.547.730	3.736.340
11	KERVY	5,71	12.883.280	-9.150.841	3.732.439
12	ALCAR	155,20	11.005.160	-8.137.082	2.868.078
13	ISMEN	8,91	12.292.480	-9.440.082	2.852.398
14	DOHOL	2,34	23.992.890	-21.173.760	2.819.130
15	OSTIM	3,23	10.945.800	-8.209.769	2.736.031
16	KRDMB	3,85	8.137.946	-5.435.084	2.702.862
17	VAKBN	4,04	20.732.470	-18.095.000	2.637.470
18	ISCTR	5,19	17.833.230	-15.215.220	2.618.010
19	ESCOM	4,45	10.088.460	-7.526.992	2.561.468
20	DGKLB	2,46	6.673.383	-4.134.820	2.538.563
21	KOZAL	77,20	18.834.320	-16.312.400	2.521.920
22	TAVHL	15,17	12.279.880	-9.761.663	2.518.217
23	ENKAI	6,92	6.732.040	-4.314.287	2.417.753
24	IHYAY	1,27	16.612.180	-14.426.740	2.185.440
25	KNFRT	17,40	6.343.542	-4.177.415	2.166.127
26	POLHO	3,08	4.139.716	-2.036.245	2.103.471
27	BJKAS	3,44	7.564.031	-5.517.003	2.047.028
28	TOASO	24,14	9.700.747	-7.672.467	2.028.280
29	SKBNK	1,53	14.905.610	-12.883.770	2.021.840
30	SELEC	8,51	5.981.251	-4.002.827	1.978.424
31	MIPAZ	5,21	5.759.105	-3.913.202	1.845.903
32	CEMAS	1,73	14.651.230	-12.913.140	1.738.090
33	PNSUT	21,70	13.979.080	-12.330.300	1.648.780
34	OZKGY	3,98	5.198.268	-3.573.282	1.624.986
35	HEKTS	12,36	4.761.792	-3.227.343	1.534.449
36	VERUS	40,32	4.006.134	-2.485.028	1.521.106
37	SNGYO	2,02	10.171.590	-8.663.131	1.508.459
38	TATGD	11,32	8.910.272	-7.455.295	1.454.977
39	DARDL	22,18	8.143.343	-6.714.970	1.428.373
40	YUNSA	14,09	4.182.161	-2.846.940	1.335.221
41	TIRE	6,80	4.359.598	-3.031.268	1.328.330
42	KONYA	567,50	7.028.174	-5.705.557	1.322.617
43	HURGZ	2,02	9.578.371	-8.257.327	1.321.044
44	YESIL	24,66	4.675.155	-3.372.744	1.302.411
45	BERA	10,43	6.989.559	-5.757.721	1.231.838

UYARI: Burada yer alan yatırım bilgi, yorum ve tavsiyeleri yatırım danışmanlığı kapsamında değildir. Yatırım danışmanlığı hizmeti; aracı kurumlar, portföy yönetim şirketleri, mevduat kabul etmeyen bankalar ile müşteri arasında imzalanacak yatırım danışmanlığı sözleşmesi çerçevesinde sunulmaktadır. Burada yer alan yorum ve tavsiyeler, yorum ve tavsiyede bulunanların kişisel görüşlerine dayanmaktadır. Bu görüşler mali durumunuz ile risk ve getiri tercihlerinize uygun olmayabilir. Bu nedenle, sadece burada yer alan bilgilere dayanılarak yatırım kararı verilmesi beklentilerinize uygun sonuçlar doğurmayabilir.

GÜNLÜK PARA ÇIKIŐI OLAN HİSSELER - İlk 5 Kurum (TL)

Sıra	Hisse	Kapanıő	Alıcılar Hacim	Satıcılar Hacim	Para Çıkıőı
1	ODAS	2,72	30.213.190	-48.722.180	-18.508.990
2	GARAN	6,90	67.665.360	-83.548.790	-15.883.430
3	ULUUN	10,48	15.005.210	-23.080.300	-8.075.090
4	IHEVA	2,24	19.287.880	-26.356.100	-7.068.220
5	THYAO	10,35	24.592.270	-30.259.720	-5.667.450
6	BRSAN	16,67	11.162.870	-16.514.980	-5.352.110
7	PETKM	4,15	27.507.970	-32.690.440	-5.182.470
8	HALKB	5,02	13.724.800	-18.636.060	-4.911.260
9	AKBNK	4,99	16.816.780	-21.677.610	-4.860.830
10	VESTL	16,74	8.127.619	-12.794.800	-4.667.181
11	TEKTU	1,61	9.928.255	-14.528.790	-4.600.535
12	EKGYO	1,71	14.628.340	-19.223.540	-4.595.200
13	TCELL	14,96	21.809.260	-25.923.450	-4.114.190
14	GLYHO	4,57	9.423.128	-13.236.660	-3.813.532
15	SOKM	11,97	5.285.030	-8.966.112	-3.681.082
16	TKNSA	7,07	6.967.498	-10.476.730	-3.509.232
17	KATMR	5,84	9.806.365	-13.292.250	-3.485.885
18	ITTFH	5,49	6.515.902	-9.906.180	-3.390.278
19	KFEIN	16,77	4.029.878	-7.002.252	-2.972.374
20	KRSTL	2,21	3.852.878	-6.775.249	-2.922.371
21	PARSN	22,80	8.246.090	-11.140.290	-2.894.200
22	GOZDE	5,60	14.329.420	-17.160.530	-2.831.110
23	RTALB	44,30	8.986.800	-11.767.980	-2.781.180
24	IPEKE	11,57	6.576.105	-9.301.731	-2.725.626
25	PEKGY	2,52	11.382.800	-14.039.770	-2.656.970
26	ECILC	6,69	9.949.576	-12.259.170	-2.309.594
27	VESBE	27,00	5.996.404	-8.304.067	-2.307.663
28	OLMIP	8,07	4.048.254	-6.200.669	-2.152.415
29	TRGYO	3,63	12.280.410	-14.375.460	-2.095.050
30	BNTAS	3,98	4.226.045	-6.297.630	-2.071.585
31	OTKAR	137,90	8.973.989	-11.042.570	-2.068.581
32	PETUN	27,80	18.181.550	-20.231.180	-2.049.630
33	AYCES	82,75	3.882.996	-5.882.521	-1.999.525
34	INDES	16,71	6.849.392	-8.769.704	-1.920.312
35	TURSG	5,60	15.989.540	-17.871.610	-1.882.070
36	LOGO	101,00	9.499.807	-11.369.610	-1.869.803
37	TTKOM	6,99	14.803.300	-16.627.740	-1.824.440
38	VAKKO	6,06	2.443.540	-4.261.412	-1.817.872
39	TBORG	19,93	6.120.536	-7.893.083	-1.772.547
40	IHLAS	1,07	11.815.270	-13.562.160	-1.746.890
41	AGHOL	18,87	2.508.684	-4.150.608	-1.641.924
42	ASUZU	14,80	7.665.636	-9.295.505	-1.629.869
43	BOSSA	12,79	4.679.461	-6.288.372	-1.608.911
44	GOODY	5,12	3.609.041	-5.215.476	-1.606.435
45	TTRAK	95,60	4.875.884	-6.470.503	-1.594.619

UYARI: Burada yer alan yatırım bilgi, yorum ve tavsiyeleri yatırım danışmanlığı kapsamında değildir. Yatırım danışmanlığı hizmeti; aracı kurumlar, portföy yönetim şirketleri, mevduat kabul etmeyen bankalar ile müşteri arasında imzalanacak yatırım danışmanlığı sözleşmesi çerçevesinde sunulmaktadır. Burada yer alan yorum ve tavsiyeler, yorum ve tavsiyede bulunanların kişisel görüşlerine dayanmaktadır. Bu görüşler mali durumunuz ile risk ve getiri tercihlerinize uygun olmayabilir. Bu nedenle, sadece burada yer alan bilgilere dayanarak yatırım kararı verilmesi beklentilerinize uygun sonuçlar doğurmayabilir.

İNDİKATÖR BİLGİLENDİRMESİ

RSI: Göreceli güç indeksi anlamına gelir, 0 ve 100 arasında deęişen deęerler verir. RSI genellikle 70 çizgisi ve üzerindeyse fiyatlar aşırı yüksek, 30 çizgisi ve altındaysa aşırı düşük olarak deęerlendirilir. RSI trend yönünü belirlemekte de yardımcıdır. RSI'nın 30 çizgisinin altına düşüp tekrar yükselmeye başlaması durumunda alım sinyali olarak, 70 çizgisinin üzerine çıkıp tepe yaptıktan sonra aşağı dönmesi durumunda satım sinyali olarak deęerlendirilir.

MOMENTUM: Göstergede 100 referans çizgisi olarak alınır. Göstergenin referans çizgisinin altında harekete başlaması "SAT", referans çizgisinin üzerine çıkması "AL" sinyali olarak deęerlendirilir. Momentumun aşırı satış bölgesinden dönüş eğiliminde olması kısa vadede düşüşün tamamlandığını, momentumun belirli bir tepe yapıp aşağı doğru dönmesi, fiyatlardaki artış hızının yavaşladığını ve fiyatların bir süre sonra gerilemeye başlayacağını gösterir. Gösterge 115 çizgisinin üzerindeyken aşırı alım bölgesinde, 85 çizgisinin altındayken aşırı satım bölgesinde olarak yorumlanır.

STOCHASTIC: Stochastic göstergesi "0" ile "100" rakamları arasında dalgalanma gösterir. Gösterge 80'nin üzerine yükseldiğinde aşırı yüksek fiyatları (SAT sinyali), 20'nin altına gerilediğinde ise aşırı düşük fiyatları (AL sinyali) olarak deęerlendirilir. Stochastic trendlerin yönünün sonlanabileceęi noktaları tahmin etmekte kullanılır. Ayrıca tek başına alım-satım sinyalleri için de kullanılmaktadır.

MACD: Orta vadeli göstergelerin en önemlilerinden olan MACD, trend takip edici bir göstergedir. MACD hesaplanırken 12 günlük üssel hareketli ortalamadan 26 günlük üssel hareketli ortalama çıkarılır. Matematiksel olarak iki ayrı hareketli ortalamanın farkını yansıttığından dolayı MACD göstergesinin ortasından 0 (sıfır) eksenini geçmektedir. MACD göstergesinin 9 günlük deęerlerinden oluşan ve TRIGGER adı verilen ikinci hareketli ortalama göstergenin ikinci eğrisini oluşturur ve kesikli çizgiler ile gösterilir. MACD çizgisi kesikli sinyal çizgisini yukarıdan aşağıya doğru kestiğinde "SAT", aşağıdan yukarıya doğru kestiğinde ise "AL" sinyali olarak yorumlanır.

UYARI: Burada yer alan yatırım bilgi, yorum ve tavsiyeleri yatırım danışmanlığı kapsamında deęildir. Yatırım danışmanlığı hizmeti; aracı kurumlar, portföy yönetim şirketleri, mevduat kabul etmeyen bankalar ile müşteri arasında imzalanacak yatırım danışmanlığı sözleşmesi çerçevesinde sunulmaktadır. Burada yer alan yorum ve tavsiyeler, yorum ve tavsiyede bulunanların kişisel görüşlerine dayanmaktadır. Bu görüşler mali durumunuz ile risk ve getiri tercihlerinize uygun olmayabilir. Bu nedenle, sadece burada yer alan bilgilere dayanılarak yatırım kararı verilmesi beklentilerinize uygun sonuçlar doğurmayabilir.

PİRAMİT MENKUL KIYMETLER A.Ő.

Gümüşsuyu Mah. İnönü Cad. Işık Apt. No:53 Kat:5 Daire 9-10 Taksim/İstanbul
Tel: 0212 293 95 00 Faks: 0212 293 95 60

Şişli Şubesi

Halaskargazi Cad. No:111 D:4 Kat:1 Şişli/İstanbul
Tel: 0212 395 32 33 Faks: 0212 230 81 15

Balıkesir İrtibat Bürosu

Eski Kuyumcular Mahallesi, Mekik Sokak, Korkmaz İş Hanı No: 18 Balıkesir
Tel: 0266 245 91 21 Faks: 0266 245 23 34

Sevgül DÜZGÜN
Araştırma Müdürü
212 3953213

sevgul.duzgun@piramitmenkul.com.tr