



HAFTALIK TEKNİK TAKİP LİSTESİ (28 EYLÜL -02 EKİM 2020)

Hisseler	25.09.2020	Haftalık Satım Seviyesi	Stop-Loss	Haftalık Getiri Potansiyeli	F/K	PD/DD	Piyasa Değ. Mn TL	Aylık Fiyat Değ.(%)	Son Bir Yıllık Getiri (%)
AELS	17,22	18,22	16,85	5,81	10,20	2,62	39.262	1,7	83,2
GOZDE	5,75	6,15	5,60	6,96	4,14	0,91	2.214	13,9	65,2
HEKTS	12,62	13,40	12,45	6,18	21,61	4,95	2.872	6,4	120,3
IPEKE	11,82	12,70	11,50	7,45	7,31	2,36	3.071	4,9	77,7
KRDMD	3,30	3,52	3,15	6,67	0,00	1,05	2.575	12,6	61,4
NETAS	16,88	17,90	16,50	6,04	0,00	1,84	1.095	13,6	80,5
ODAS	2,69	2,90	2,61	7,81	0,00	1,88	1.614	15,0	131,2
SISE	7,07	7,60	7,00	7,50	10,58	1,04	15.908	18,2	56,1

HAFTALIK STRATEJİ

Yeni haftanın gündeminde;

- **28 Eylül Pazartesi** –ABD; Dallas Fed İmalat Aktivite Endeksi
- **29 Eylül Salı** –Japonya ve Almanya; Tüketici Fiyatları Enflasyonu, ABD; Mal Ticaret Dengesi, Türkiye Tüketici Güveni
- **30 Eylül Çarşamba** – ABD ADP Tarım Dışı İstihdam ve Büyüme, Çin; PMI, Türkiye; Ticaret Açığı, Almanya; İşsizlik ve Perakende Satışlar, İngiltere; Büyüme, Japonya; Sanayi Üretimi
- **01 Ekim Perşembe** – Türkiye; PPK Toplantı Özeti, ABD; Haftalık İşsizlik Başvuruları, Üretim-İmalat PMI, Euro Bölgesi; Üretici Fiyatları Enflasyonu ve İşsizlik
- **02 Ekim Cuma**- ABD; Tarım Dışı İstihdam ve Fabrika Siparişleri

-Yeni haftada ABD'de Trump ve Biden televizyon tartışması yakından izlenecek. Ayrıca Çarşamba günü ABD eylül ayı ADP özel sektör istihdam verisi ile Çin PMI, perşembe günü ABD haftalık işsizlik maaşı başvuruları ile Euro Bölgesi Üretici Fiyatları Enflasyonu ve cuma günü ise ABD eylül ayı tarım dışı istihdam verisi takip edilecek. ABD'de Ağustos ayı tarım dışı istihdam verisi 1,37 milyon kişi artmasına karşın istihdam artış hızının azalması ekonomik toparlanmaya ilişkin kaygıları artırmıştı. Eylül ayında beklenti istihdam artışının azalarak 875 bin kişi olması beklenmektedir. Ayrıca ABD-Çin gerilimi, ek mali destek paketine ilişkin gelişmeler ve 3 Kasım ABD seçimlerine ilişkin haber akışları küresel ekonomilerin takibinde olacak.

-Türkiye ekonomisi Yeni Ekonomi Programı'nın (YEP) bu hafta Hazine ve Maliye Bakanı Berat Albayrak tarafından açıklanması beklenmektedir. YEP ile ekonomide 2021-2023 dönemine ilişkin enflasyon, istihdam, büyüme, ihracat, cari açık gibi temel makro göstergelere ilişkin hedefler açıklanacak. YEP, özel sektör için de öngörülebilirliği

artıracak ve sektörel bazlı hedefleri belirleyecek. Yeni tip koronavirüs (Kovid-19) kaynaklı gelişmelerin bütçe ve ekonomik hedeflere nasıl yansıtacağı da yakından takip ediliyor. Yurtiçi veri gündeminde ise salı günü eylül ayı Tüketici güven endeksi, Çarşamba günü ağustos dış ticaret dengesi, perşembe günü PPK Toplantı Özeti yayınlanacak.

-Geçtiğimiz hafta Fed Başkanı Powell'ın ve FOMC üyelerinin yaptığı açıklamalar, küresel piyasaların gündemindeydi. Genel anlamda ekonomik toparlanmaya dair belirsizliğin sürdüğü, toparlanma için para politikalarının yanında ek mali desteğin gerekli olduğu vurgusu yapıldı. Doğu Akdenizde gerilimi azaltan gelişmelerin yurtiçi piyasaları olumlu etkilediği ortamda geride kalan haftada piyasaların odağında TCMB PPK Toplantısı vardı. TCMB'nin sürpriz bir şekilde 200bp faiz artırımına gitmesi sonrası hem kurlarda belirgin bir gevşeme hem de endekslerde belirgin bir yükseliş gözlemlendi. Karar ve karar metni genel anlamıyla piyasalar tarafından pozitif algılandı. Perşembe günü ABD'de yeni bir teşvik paketi ihtimalinin haber akışlarına girmesiyle Fed yetkililerinin ısrarla yaptıkları ek mali destek vurgusu karşılık bulmuş oldu ve bu durum küresel risk iştahını yükseltti. Haftanın son işlem günü BDDK'nun bankaların, vadede TL alım ya da satım yönünde gerçekleştirecekleri swap ve diğer türev işlemlerine ilişkin limitleri artırma kararı ile dolar/TL kurunda aşağı yönde dalgalanma görüldü.

BIST-100 HAFTALIK TEKNİK GÖRÜNÜM

BIST100 endeksi haftalık bazda %1,10 kazanç ile Cuma gnk ilemleri 1.124 puandan kapattı. Endeks getiđimiz haftaya 1.111 puandan baladıktan sonra haftalık bazda 1.084-1.135 aralıđında hareket etti. Endeks getiđimiz haftanın ilk yarısında gelen satıları 1.085 (200 gnlk AO) seviyesinden karıladıktan sonra ynn yukarı evirdi. Hafta kapanıında 5 gnlk AO'sı 1.112, 22 ve 50 gnlk AO'ları 1.102 100 gnlk AO'sı 1.114 olarak gerekleti. Endekste 5-22 gnlk AO'ların geilmesinin arından 50-100 gnlk AO'ların geilmesi ve haftanın bu seviyeler zerinde kapatılması teknik aıdan olumlu. Endeksin orta vadeli teknik gstergesi MACD alım konumunu sıfır izgisi zerine taması teknik olarak ykselen trendin gc kazandıđına iaret etmektedir. Yeni haftada 100 gnlk AO 1.114 zerinde kapanıların devam etmesi halinde pozitif grnt ivme kazanabilir ve yukarı ynde 1.140, 1.150 ve 1.170 direnleri haftalık bazda hedef olatak gndeme gelebilir. Endeks dolar bazında haftayı yatay olarak 1,47 centten kapattı. Orta vadeli trendin netlemesi iin 1,40-1,50 cent bandı dıında hareketin netlemesi gerekmektedir.

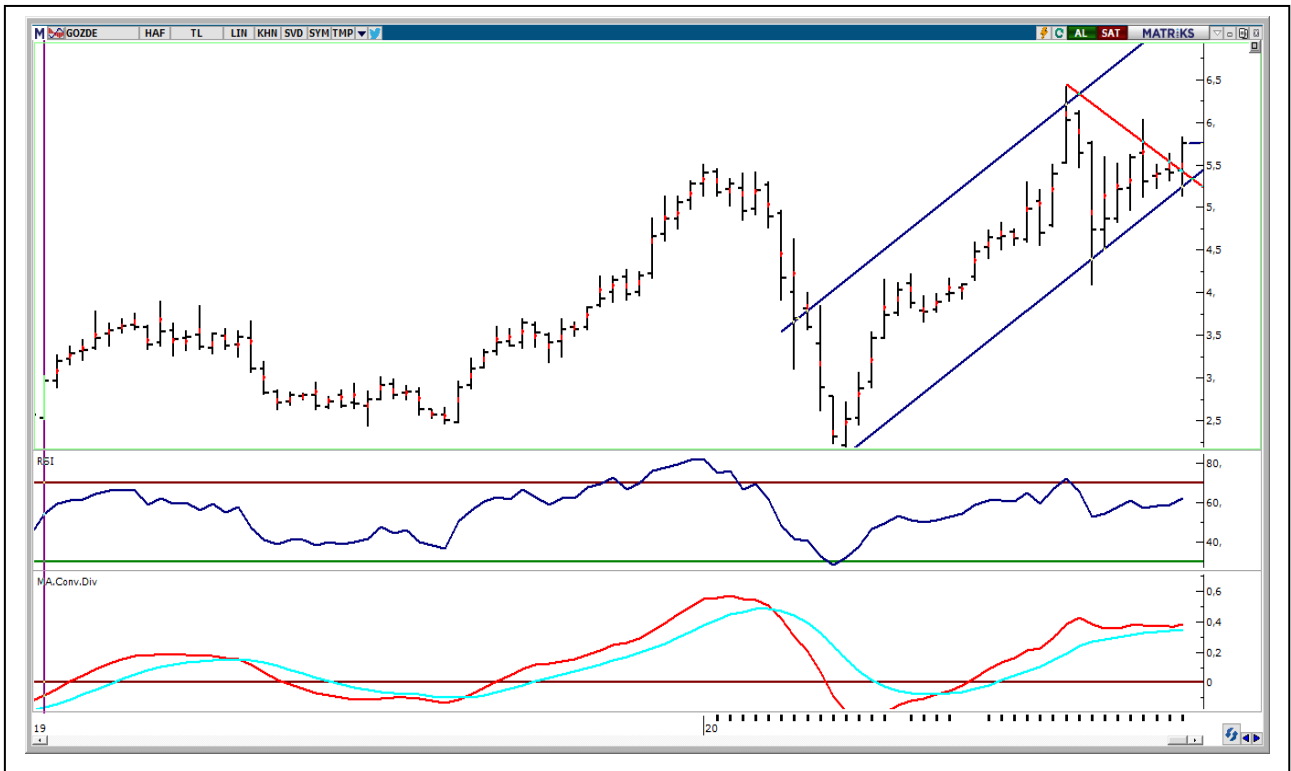
BIST100 Grafiđi Haftalık Grafik



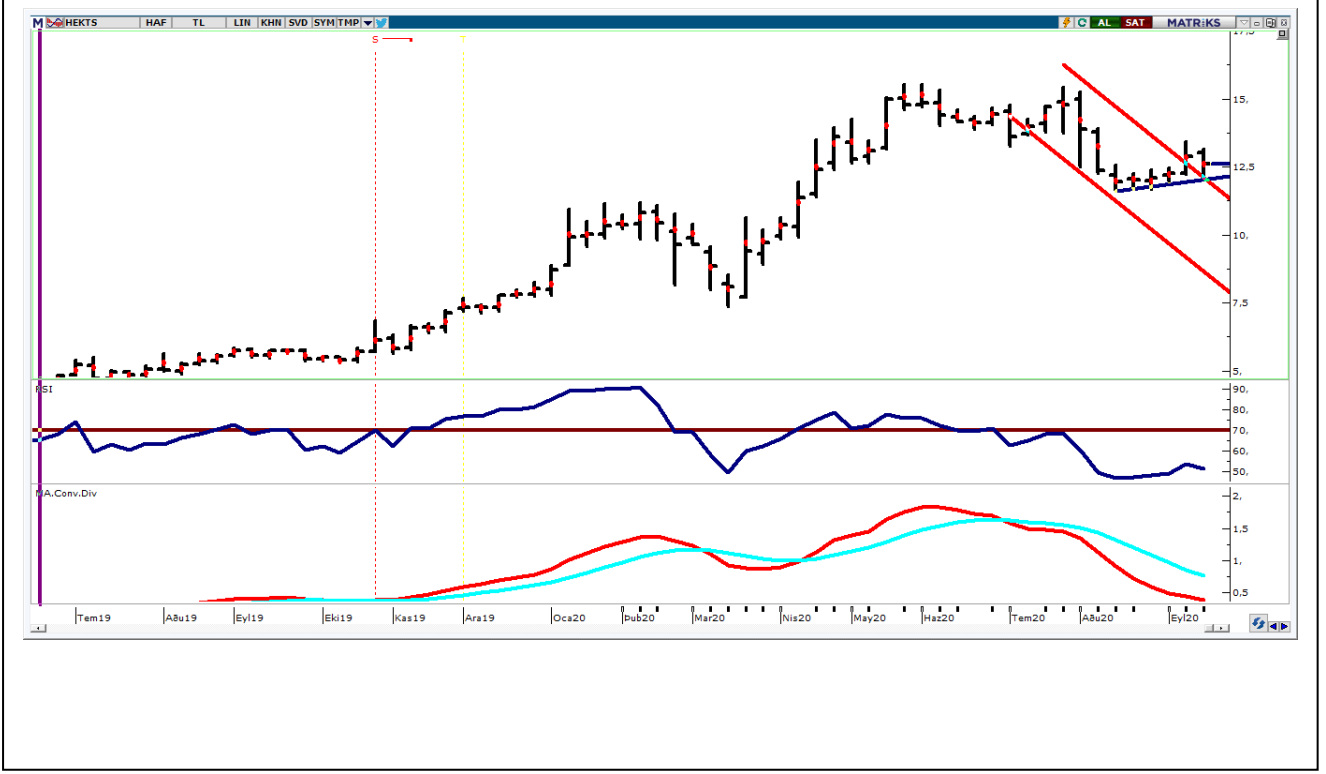
1-)ASELS: Hisse Cuma gününü 17,22'den kapattı. Geçtiğimiz hafta Temmuz ayından gelen alçalan trendini yukarı yönde kıran hissede teknik görüntü pozitifte döndü. Yeni haftada 5 haftalık AO'sı 16,85 üzerinde ivmenin artması halinde pozitif görüntü 17,54, 17,93 ve 18,22 hedefli devam edebilir. Haftalık bazda 16,85 stop- loss olarak alınabilir.



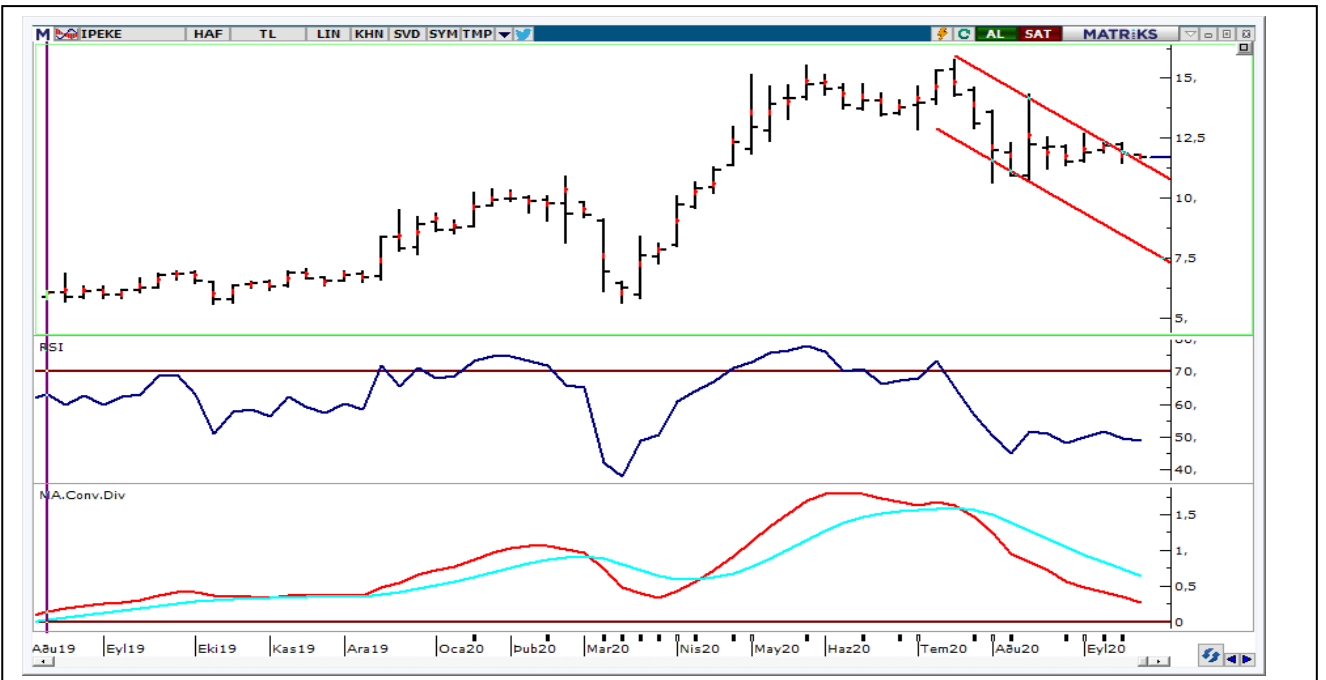
2-) GOZDE: Haftalık bazda %6,28 oranında değer kazanan hisse Cuma gününü 5,75'den kapattı. Temmuz ayından gelen alçalan trendinin üzerine hızlı yükselen hissede orta vadeli teknik görüntü olumlu. Yeni haftada 5 haftalık AO'sı 5,50 korunduğu sürece yükseliş atakları devam edebilir. Önemli direnç noktası 6,00 geçilebilirse yükseliş hız kazanabilir ve 6,15-6,28 yeni hedef dirençler olabilir. Haftalık bazda 5,60 stop- loss olarak alınabilir.



3-))HEKTS: Son iki haftadır alçalan kanalın üzerinde pozitif görünömlü hareket eden hisse Cuma günkü işlemleri 12,62'den kapattı. Hafta genelinde teknik sıkışmanın devam ettiđi hisse, 12,61-12,84 bandında hareket etti. Yeni haftada 5 haftalık AO desteđi 12,50 üzerinde kalınması halinde, yukarı yönde yükseliş ivme kazanabilir. Bu seviyenin korunması durumunda hedef dirençler ise 12,85-13,15 ve 13,40 seviyelerinde bulunuyor. Olası gerilemelerde ise 12,45 stop loss olarak izlenebilir.



4-))IPEKE: Geçtiđimiz haftayı 11,82'den kapattı. Geçtiđimiz hafta 11,46-12,30 bandında hareket eden hissede teknik görüntünün güç kazanması 5 haftalık AO'sı 11,90 üzerinde güç kazanılması gerekmektedir. Yeni haftada 11,90 üzerinde kapanışların görölmesi halinde yükseliş trendi başlayabilir ve 12,10 – 12,35 direnç bölgesi hedeflenebilir. Olası gerilemelerde ise 11,50 stop loss olarak izlenebilir.



5-)KRDMD: Orta vadeli yükselen trendin etkisinde olan hisse Cuma gününü 3,30'dan kapattı. Orta vadeli yükselen kanalda hareket eden hissede yeni haftada, 5 haftalık AO'nun da 3,18 ilk destek konumundadır. Bu seviye üzerinde güç kazancının devam etmesi halinde 3,40, 3,52 ve 3,66 haftalık bazda hedef dirençler olarak izlenebilir. Haftalık bazda stop-loss olarak ise 3,15 izlenebilir.



6-)NETAS: Geçtiğimiz hafta içinde en yüksek 17,70'i test eden hisse Cuma gününü 16,88'den kapattı. Son iki haftadır temmuz ayından gelen alçalan trendin üzerine güç kazanma çabasına girdi. Yeni haftada kanal desteği 16,40 stop-loss olmak üzere, hatalık bazda 17,30-17,70 ve 18,10 hedef dirençler olarak izlenebilir. Sonraki hedef direnç ise 18,50'de bulunmaktadır.



7-)ODAS**:** Haftayı pozitif görünümlü olarak 2,69'dan kapattı. Son iki aylık işlemlerden oluşan sıkışan üçgenin üst bandı bu hafta için 2,72'ye denk gelmektedir. Hissenin 2,72'yi kırmaması halinde yükseliş ivme kazanabilir ve haftalık bazda 2,77, 2,88 ve 3,00 dirençleri gündeme gelebilir. Aşağı yönde ise 5 haftalık AO'sı ve stop-loss olarak belirlediğimiz 2,61'in yükselen trendin devam etmesi için korunması gerekmektedir.



8-)SISE**:** Geçtiğimiz hafta hızlı yükseliş kaydeden hisse uzun vadeli yükselen kanal üst bandına yöneldi. Kanal üst bandı 7,50 haftalık bazda önemli direnç konumuna bulunuyor. Bu direncin geçilmesi halinde, yeni bir yükseliş trendinin etkisine girilebilir ve 7,80-8,00 bölgesi hedeflenebilir. Aşağı yönde ise 7,05 stop-loss olarak izlenebilir.



HAFTALIK PARA GİRİŞİ OLAN HİSSELER - İlk 5 Kurum (TL)

Sıra	Hisse	Kapanış	Alıcılar Hacim	Satıcılar Hacim	Para Girişi
1	ASELS	17,22	251.033.300	-132.615.300	118.418.000
2	GARAN	7,17	401.004.300	-300.877.200	100.127.100
3	SISE	7,07	356.341.100	-271.217.600	85.123.500
4	SODA	8,00	151.562.300	-115.674.900	35.887.400
5	KRDMD	3,30	194.148.500	-164.698.100	29.450.400
6	THYAO	10,46	126.220.900	-101.534.900	24.686.000
7	FENER	29,12	57.024.300	-33.845.410	23.178.890
8	IHLAS	1,08	59.870.850	-38.030.260	21.840.590
9	TRKCM	4,66	75.082.370	-56.006.910	19.075.460
10	GOZDE	5,75	48.032.260	-31.669.700	16.362.560
11	EREGL	9,14	79.183.690	-65.072.420	14.111.270
12	SNGYO	1,73	30.030.550	-16.525.180	13.505.370
13	TTKOM	7,12	85.930.110	-73.002.460	12.927.650
14	CEMTS	14,96	35.761.510	-22.904.080	12.857.430
15	AKBNK	5,10	97.809.740	-86.252.400	11.557.340
16	SASA	16,95	30.439.900	-20.331.390	10.108.510
17	VKGYO	3,50	44.862.030	-35.506.000	9.356.030
18	ECILC	6,69	28.340.800	-19.374.500	8.966.300
19	AEFES	20,80	24.673.480	-16.283.800	8.389.680
20	RYSAS	6,58	20.918.780	-12.621.180	8.297.600
21	ANACM	6,09	24.814.880	-16.746.420	8.068.460
22	HDFGS	4,55	22.112.620	-14.814.920	7.297.700
23	GEREL	7,10	23.632.990	-16.859.990	6.773.000
24	AFYON	4,16	26.341.810	-20.182.420	6.159.390
25	EKGYO	1,76	38.623.610	-32.510.260	6.113.350
26	AGHOL	18,95	18.747.070	-12.781.750	5.965.320
27	ALARK	5,90	29.844.270	-24.540.730	5.303.540
28	ISCTR	5,23	60.371.940	-55.221.440	5.150.500
29	DOHOL	2,34	49.417.820	-44.514.510	4.903.310
30	IHLGM	1,46	17.923.600	-13.566.940	4.356.660
31	MGROS	40,82	23.704.660	-19.432.410	4.272.250
32	FROTO	87,20	26.401.900	-22.130.010	4.271.890
33	KARSN	2,99	21.650.010	-17.379.030	4.270.980
34	HEKTS	12,62	31.438.630	-27.294.180	4.144.450
35	KRDMD	3,82	14.058.880	-10.243.700	3.815.180
36	IHYAY	1,26	26.261.400	-22.599.250	3.662.150
37	CIMSA	12,41	19.844.910	-16.324.560	3.520.350
38	NATEN	30,68	21.526.240	-18.066.600	3.459.640
39	ULKER	22,88	30.130.950	-26.786.900	3.344.050
40	NETAS	16,88	15.155.050	-12.022.900	3.132.150

HAFTALIK PARA ÇIKIŞI OLAN HİSSELER - İlk 5 Kurum (TL)

Sıra	Hisse	Kapanış	Alıcılar Hacim	Satıcılar Hacim	Para Çıkışı
1	KCHOL	14,54	108.889.400	-198.465.100	-89.575.700
2	SAHOL	7,96	74.819.760	-123.761.800	-48.942.040
3	BIMAS	69,20	132.107.300	-179.480.900	-47.373.600
4	PEKGY	2,75	32.663.570	-66.702.260	-34.038.690
5	DGKLB	2,47	50.246.560	-82.051.620	-31.805.060
6	VAKBN	4,18	69.193.800	-93.474.420	-24.280.620
7	OYAKC	7,74	30.507.700	-52.124.550	-21.616.850
8	TAVHL	15,07	22.516.320	-38.747.200	-16.230.880
9	NUGYO	6,78	38.797.330	-54.411.620	-15.614.290
10	PETKM	4,22	119.872.800	-134.911.400	-15.038.600
11	GLYHO	4,43	53.263.080	-67.738.460	-14.475.380
12	CRDFA	4,63	19.516.130	-33.812.360	-14.296.230
13	ZOREN	2,64	29.608.830	-43.290.420	-13.681.590
14	DOCO	308,80	17.746.300	-29.415.460	-11.669.160
15	ISGYO	1,74	10.414.920	-20.375.460	-9.960.540
16	TBORG	16,48	9.576.707	-18.107.840	-8.531.133
17	CRFSA	26,36	41.592.740	-49.997.560	-8.404.820
18	AKSEN	5,81	17.733.760	-25.812.040	-8.078.280
19	TTRAK	97,50	16.654.940	-24.632.830	-7.977.890
20	TATGD	11,07	29.955.590	-37.435.680	-7.480.090
21	IPEKE	11,82	22.136.710	-29.331.480	-7.194.770
22	SOKM	12,23	28.293.120	-35.460.440	-7.167.320
23	KOZAA	12,69	19.727.440	-26.182.450	-6.455.010
24	IEYHO	0,92	11.459.600	-17.902.750	-6.443.150
25	MIPAZ	5,31	11.870.390	-18.122.200	-6.251.810
26	YONGA	47,66	15.804.360	-21.940.620	-6.136.260
27	TUKAS	9,95	9.698.336	-15.406.290	-5.707.954
28	AVGYO	2,26	9.764.410	-15.379.180	-5.614.770
29	GSRAY	4,86	19.399.910	-24.733.480	-5.333.570
30	ALKIM	13,72	27.324.170	-32.453.230	-5.129.060
31	TGSAS	8,28	13.705.620	-18.783.560	-5.077.940
32	PARSN	23,40	14.538.290	-19.496.860	-4.958.570
33	HALKB	5,16	49.802.300	-54.697.860	-4.895.560
34	CEMAS	1,62	20.842.280	-25.697.410	-4.855.130
35	PENGD	3,59	16.796.130	-21.622.530	-4.826.400
36	ANHYT	7,50	11.181.670	-15.952.460	-4.770.790
37	VESTL	16,76	20.328.410	-24.954.630	-4.626.220
38	YKBNK	2,11	86.326.760	-90.839.620	-4.512.860
39	MEGAP	12,47	11.088.890	-15.521.460	-4.432.570
40	IHGZT	6,01	7.479.825	-11.878.530	-4.398.705

21 Eylül Pazartesi

Ülke	TSİ	Veri	Dönem	Beklenti	Önceki
Çin	04:30	PBOC 1 Yıllık Gösterge Faiz Oranı	Eyl		3,85%
Çin	04:30	PBOC 5 Yıllık Gösterge Faiz Oranı	Eyl		4,65%
ABD	15:30	Chicago Fed Ulusal Faaliyeti	Ağu		1,18
Türkiye	17:30	Merkezi Hükümet Borç Stoku	Ağu		1.720,9B

22 Eylül Salı

Ülke	TSİ	Veri	Dönem	Beklenti	Önceki
Japonya	Tüm Gün	Tatil			
Türkiye	12:00	Tüketici Güveni	Eyl		59,6
ABD	15:30	Philadelphia Fed İmalat Dışı Endeksi	Eyl		1,6
ABD	17:00	Mevcut Ev Satışları	Ağu	5,95M	5,86M

23 Eylül Çarşamba

Ülke	TSİ	Veri	Dönem	Beklenti	Önceki
Japonya	03:30	İmalat PMI	Eyl		47,2
Japonya	03:30	Bileşik PMI	Eyl		45,2
Japonya	03:30	Hizmet PMI	Eyl		45
Almanya	10:30	İmalat PMI	Eyl		52,2
Almanya	10:30	Bileşik PMI	Eyl		54,4
Almanya	10:30	Hizmet PMI	Eyl		52,5
Euro Bölgesi	11:00	İmalat PMI	Eyl	52,9	51,7
Euro Bölgesi	11:00	Bileşik PMI	Eyl		51,9
Euro Bölgesi	11:00	Hizmet PMI	Eyl		50,5
İngiltere	11:30	İmalat PMI	Eyl		55,2
İngiltere	11:30	Bileşik PMI	Eyl		59,1
İngiltere	11:30	Hizmet PMI	Eyl		58,8
ABD	16:45	İmalat PMI	Eyl		53,1
ABD	16:45	Bileşik PMI	Eyl		54,6
ABD	16:45	Hizmet PMI	Eyl		55

24 Eylül Perşembe

Ülke	TSİ	Veri	Dönem	Beklenti	Önceki
Japonya	02:50	PPK Toplantı Tutanakları			
Türkiye	10:00	Kapasite Kullanım Oranı	Eyl		73,30%
Türkiye	10:00	Reel Kesim Güven Endeksi	Eyl		106,2
Almanya	11:00	IFO İş İklimi Endeksi	Eyl	92,2	92,6
Euro Bölgesi	11:00	AMB Aylık Rapor			
Türkiye	14:00	Bir Hafta Vadeli Repo Faiz Oranı	Eyl	8,25%	8,25%
Türkiye	14:00	Gecelik Borçlanma Faizi	Eyl		6,75%
Türkiye	14:00	Gecelik Faiz Oranları	Eyl		9,75%
ABD	15:30	Haftalık İşsizlik Başvuruları			0,86M
İngiltere	17:00	BoE Başkanı Bailey Konuşması			
ABD	17:00	Yeni Konut Satışları	Ağu	875K	901K
ABD	21:00	FOMC Üyesi Williams Konuşması			

25 Eylül Cuma

Ülke	TSİ	Veri	Dönem	Beklenti	Önceki
Türkiye	11:00	Yabancı Turist Girişi (Yıllık)	Ağu		-85,90%
ABD	15:30	Çekirdek Dayanıklı Mal Siparişleri (Aylık)	Ağu	2,00%	2,60%
ABD	15:30	Dayanıklı Mal Siparişleri (Aylık)	Ağu	1,50%	11,40%
ABD	23:10	Fitch Kredi Notu / Görünümü	Eyl		AAA/negatif
İngiltere	23:10	Fitch Kredi Notu / Görünümü	Eyl		AA-/negatif

PİRAMİT MENKUL KIYMETLER A.Ş.

Gümüşsuyu Mah. İnönü Cad. Işık Apt. No:53 Kat:5 Daire 9-10 Taksim/İstanbul
Tel: 0212 293 95 00 Faks: 0212 293 95 60

Şişli Şubesi

Halaskargazi Cad. No:111 D:4 Kat:1 Şişli/İstanbul
Tel: 0212 395 32 33 Faks: 0212 230 81 15

Balıkesir İrtibat Bürosu

Eski Kuyumcular Mahallesi, Mekik Sokak, Korkmaz İş Hanı No: 18 Balıkesir
Tel: 0266 245 91 21 Faks: 0266 245 23 34

Sevgül DÜZGÜN
Araştırma Müdürü
212 3953213

sevgul.duzgun@piramitmenkul.com.tr

UYARI: Burada yer alan yatırım bilgi, yorum ve tavsiyeleri yatırım danışmanlığı kapsamında değildir. Yatırım danışmanlığı hizmeti; aracı kurumlar, portföy yönetim şirketleri, mevduat kabul etmeyen bankalar ile müşteri arasında imzalanacak yatırım danışmanlığı sözleşmesi çerçevesinde sunulmaktadır. Burada yer alan yorum ve tavsiyeler, yorum ve tavsiyede bulunanların kişisel görüşlerine dayanmaktadır. Bu görüşler mali durumunuz ile risk ve getiri tercihlerinize uygun olmayabilir. Bu nedenle, sadece burada yer alan bilgilere dayanarak yatırım kararı verilmesi beklentilerinize uygun sonuçlar doğurmayabilir.