



HAFTALIK TEKNİK PORTFÖY

HAFTALIK TEKNİK TAKİP LİSTESİ

Hisse	18.09.2020	Haftalık Satım Seviyesi	Stop-Loss	Haftalık Getiri Potansiyeli	F/K	PD/DD	Piyasa Değ. Mn TL	Aylık Fiyat Değ.(%)	Son Bir Yıllık Getiri (%)
AEFES	21,00	23,00	20,50	9,52	11,99	0,93	12.434	7,5	-4,7
ASELS	16,57	17,70	16,20	6,82	9,82	2,52	37.780	-6,4	72,4
KOZAL	80,70	85,00	79,80	5,33	6,49	1,86	12.307	-1,1	28,3
NETAS	16,03	17,13	15,50	6,86	0,00	1,75	1.040	6,2	67,0
ODAS	2,59	2,77	2,55	6,95	0,00	1,81	1.554	12,1	109,0
SISE	6,39	6,75	6,27	5,63	9,57	0,94	14.378	7,6	46,1
ULKER	22,68	24,20	22,20	6,70	9,41	1,56	7.757	1,6	12,1

HAFTALIK STRATEJİ (21-25 EYLÜL 2020)

Yeni haftanın gündeminde;

- **21 Eylül Pazartesi** –ABD; Chicago Fed Ulusal Faaliyeti,
- **22 Eylül Salı** –Türkiye; Tüketici Güveni, ABD; Philadelphia Fed İmalat Dışı Endeksi ve Mevcut Ev Satışları
- **23 Eylül Çarşamba** – ABD, Almanya, Euro Bölgesi, İngiltere, Japonya; PMI öncü verileri
- **24 Eylül Perşembe** – Türkiye; TCMB PPK Toplantısı, Kapasite Kullanım, Reel Sektör Güveni, ABD; Haftalık İşsizlik Başvuruları, Yeni Konut Satışları Euro Bölgesi; AMB Aylık Rapor
- **25 Eylül Cuma**- ABD Dayanıklı Mal Siparişleri, Türkiye; Turist Girişi

-Yeni haftada Fed Başkanı Powell'ın konuşmaları, AB Liderler zirvesi ve küresel ekonomilerde açıklanacak olan Eylül ayı PMI verileri öne çıkmaktadır. SFed Başkanı Powell başta olmak üzere Fed başkanlarının Salı günü başlayacak ve üç gün sürecek konuşmalar izlenecek. Çarşamba günü açıklanacak olan Eylül ayı PMI verilerinde küresel ekonomik toparlanmanın gidişatı hakkında sinyal aranacak.

-Geçtiğimiz hafta Kovid-19 vaka sayısı dünya genelinde 30mn'u aştı. Kuzey Yarımkürede kış yaklaşırken salgında ikinci dalga endişesi de artmakta tekrardan ekonomilerin kapanacağı endişesi piyasalarda olmasa da lokal kısıtlamalara dair haber akışları izlendi. Yeni haftada ikinci dalga endişesi ile birlikte ABD-Çin arasında tekrardan alevlenen ticaret savaşları ve bizi daha yakından ilgilendiren Doğu Akdeniz gerilimi risk unsurları olarak piyasalar üzerinde baskı yaratmaya devam edecek.

-Yeni haftada yurtiçi piyasaların gündeminde TCMB Para Politikası Toplantısı var. Beklenti Merkez Bankasının kurlardaki sert hareketlenmelere rağmen gösterge faiz oranında artırıma gitmeyeceği yönünde. Foreks tarafından yapılan ankete göre; Türkiye

Cumhuriyet Merkez Bankası (TCMB) Para Politikası Kurulu'nun (PPK) 24 Eylül Perşembe gnk toplantısına iliřkin beklenti, haftalık repo faizinin %8,25 seviyesinde korunacağı ynndedir

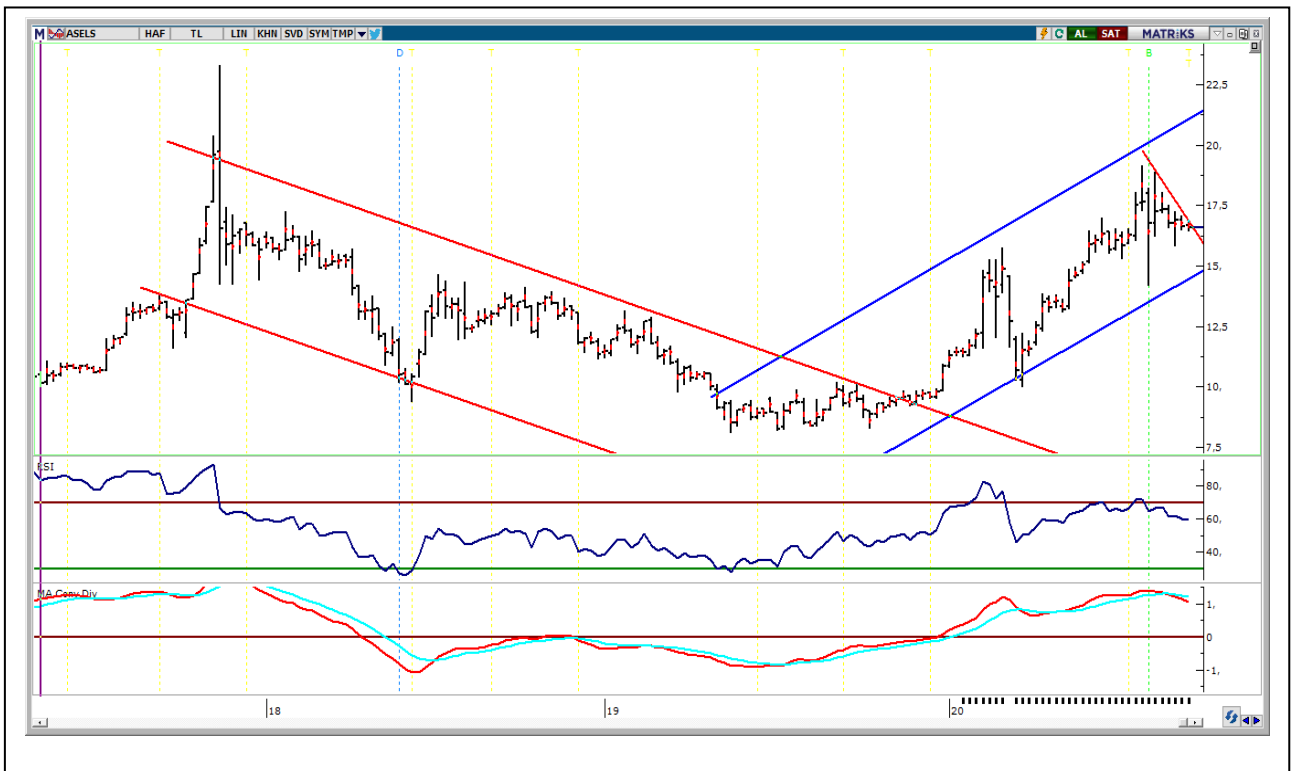
-Yurtiçi piyasalarda ise getiđimiz hafta Dođu Akdeniz bařta olmak zere jeopolitik geliřmeler ve Kovid-19 tedavisine iliřkin haber akıřları gndemin odađındaki yerini korudu. Kredi derecelendirme kuruluřu Moody's'in, Trkiye'nin notunda srpriz bir Őekilde indirimine gitmesinin ardından 13 Trk bankasının ve ardından 8 byk Őirketin de kredi notlarını dřrd. Pazartesi gn TİK tarafından sanayi retimi verisi beklentilerin altında kalmasına karřın, ekonomik toparlanmanın devam ettiđini gsterdi.

-Getiđimiz hafta kresel piyasaların odak noktasında Merkez Bankaları toplantıları bulunuyordu. Fed Bařkanı Jerome Powell'ın 27 Ađustos'ta Jackson Hole toplantılarında aıkladıđı yeni para politikası stratejisi sonrası gerekleřtirilen ilk ve ABD seimleri ncesi planlanan son FOMC toplantısında faiz oranlarında deđiřikliđe gidilmedi. Politika faizi beklentiler dahilinde %0-0,25 aralıđında sabit bırakıldı. Aıklamada, 2023'e kadar faiz oranlarında deđiřikliđe gidilmesinin beklenmediđi vurgusu dikkat ekti. Japonya Merkez Bankası BoJ da benzer Őekilde faizlerde herhangi bir deđiřikliđe gitmemesine karřın ekonomik grnm yukarı ynl revize etti. İngiltere Merkez Bankası (BoE) politika yapıcıları ise, gsterge faizi %0,1 seviyesinde tutma ve varlık alım hedefini deđiřtirmeyerek 745mılr GBP seviyesinde bırakma kararını oybirliđi ile aldı. Banka, yaptıđı aıklamada, enflasyon hedefinde kayda deđer bir ilerleme olana kadar sıkılařtırma yapmayacağını aıkladı. Fed Bařkanı Jerome Powell'ın ekonomik toparlanmaya ynelik belirsizliđe vurgu yapması haftanın geri kalanında kresel risk iřtahı zerinde baskı yarattı. Perşembe gnnn diđer odak noktası ABD iřsizlik maařı bařvuruları verisi 12 Eylül haftasında 33 bin dřerek piyasa beklentisinin zerinde kaldı ve 860 bine geriledi.

1-)AEFES: Haftalık bazda 19,14-21,26 bandında hareket ettikten sonra Cuma gününü 21,00'dan kapattı. Son iki haftadır alçalan trendin üzerinde hareket eden hissede 5 haftalık AO'sı 20,40 üzerinde kalınması halinde yükseliş devam edebilir. Hedef dirençler olarak ise 21,60, 22,10 ve 23,00 izlenebilir. Olası satışlarda ise 20,50 stop-loss olarak izlenebilir.



2-) ASELS: Hisse Cuma gününü 16,57'den kapattı. Son dört haftadır hareket bandının oldukça daraldığı hissede 5 ve 22 haftalık AO'larda birbirine yaklaşarak trend dönüşümüne işaret etmektedir. Yeni haftada 5 haftalık AO'sı 16,70 üzerinde güçlenebilirse teknik görüntü tekrar pozitive dönebilir. Hissede 16,70 üzerinde hareketin başlaması halinde ise 17,06-17,30 ve 17,70 dirençleri gündeme gelebilir. Haftalık bazda 16,20 stop- loss olarak alınabilir.



3-)KOZAL: Geçtiğimiz haftayı temmuz ayından gelen alçalan kanalın üzerinde pozitif görünümü kapattı. Hafta genelinde ise 77,00-81,35 bandında hareket eden hissede Cuma kapanışı %1,45 artı ile 80,70'den gerçekleşti. Yeni haftada 5 haftalık AO desteği 78,70 üzerinde kalınması halinde, yukarı yönde yükseliş ivme kazanabilir. Hissede hedef dirençler ise 81,75, 83,00 ve 84,30 seviyelerinde bulunuyor. Hedef direnç ise 85,00 olarak izlenebilir. Olası gerilemelerde ise 79,80 stop loss olarak izlenebilir.



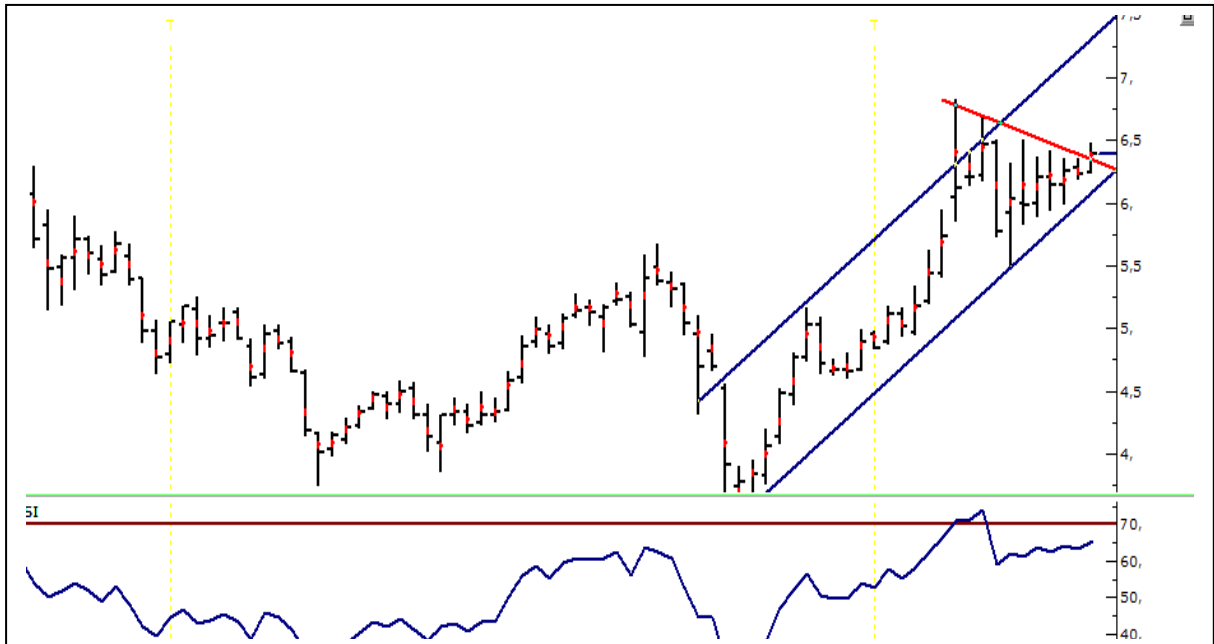
4-)NETAS: Son iki haftadır alçalan kanalı yukarı yönde geçen hisse, geçtiğimiz haftayı 16,03'den kapattı. Hissede haftalık hareket bandı 15,60-16,21 aralığında gerçekleşti. Hisse haftalık bazda 5 haftalık AO desteği 15,70 üzerinde kapanışları sürdürmesi halinde yükseliş, 16,80-17,13 hedefli devam edebilir. Olası gerilemelerde ise 15,50 stop loss olarak izlenebilir.



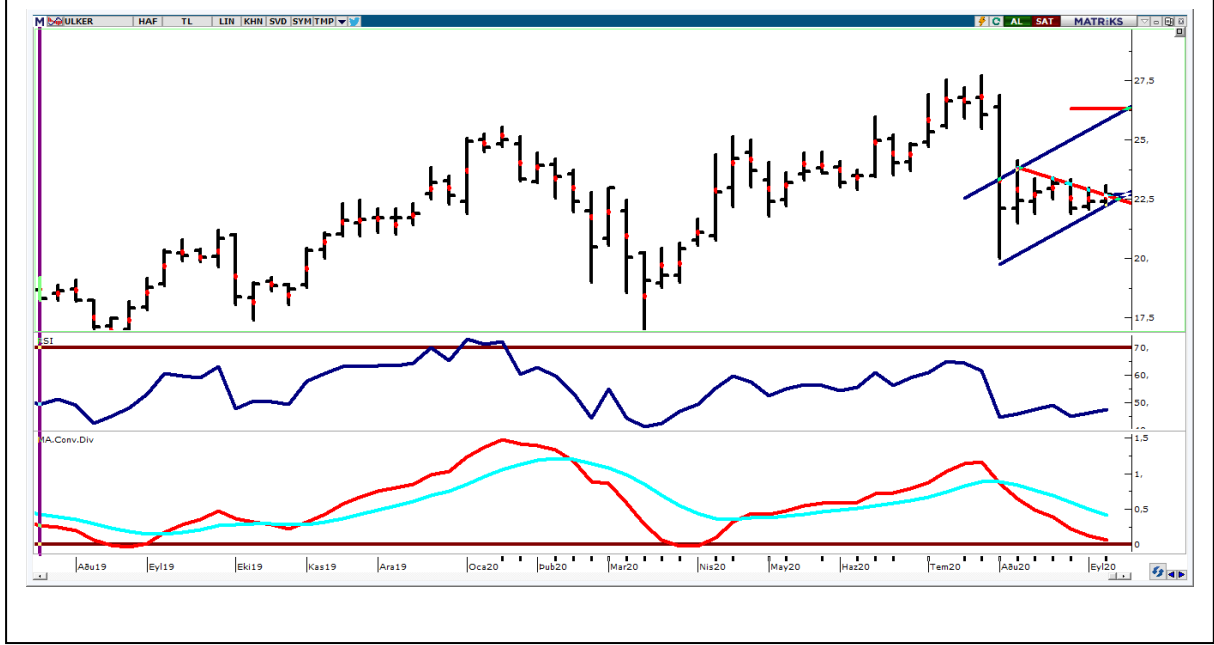
5-)ODAS: Son yedi haftadır oluşan daralan üçgende hareket eden hisse Cuma gününü 2,59'dan kapattı. Hissede oluşan daralan üçgenin üst bandı 2,71, alt bandı 2,56'ya denk gelmektedir. Aynı zamanda 5 haftalık AO'nun da 2,56'ya denk gelmesi haftalık bazda bu seviyeyi önemli hale getirmektedir. Yeni haftada 2,55 stop-loss olmak üzere 2,66, 2,71, 2,77 ve 2,88 hedef dirençler olarak izlenebilir. Orta vadeli hedef direnç ise 3,00'de bulunmaktadır.



6-)SISE: Geçtiğimiz hafta 6,24-6,48 bandında hareket eden hisse Cuma gününü 6,39'dan kapattı. Uzun vadeli yükselen kanalda hareket eden hisse geçtiğimiz hafta temmuz ayından gelen alçalan trendin üzerine yükseldi. Hissede haftalık bazda 5 haftalık AO'sı 6,27 stop-loss olmak üzere, hatalık bazda 6,50-6,75 hedef dirençler olarak izlenebilir. Sonraki hedef direnç ise 7,00'da bulunmaktadır.



7-)JULKER: Hisse Cuma gnk ilemleri %1,16 oranında ykseli ile 22,68'den kapattı. Son altı haftadır 23,40 direncini aamayan hissede, getiđimiz hafta 5 haftalık AO'sı 22,56 zerinde gerekleti. Hissede ykseliin g kazanması iin de 22 haftalık AO'sı 23,60'ın geilmesi gerekmektedir. zetle hissede 23,40-23,60 blgesi zerine yerleme olması halinde orta vadeli ykselen trendin etkisine girilebilir. Sonraki nemli direnler ise 24,20 ve 25,00'de bulunmaktadır. Aađı ynde ise 22,20 stop-loss olarak izlenebilir.



HAFTALIK PARA GİRİŞİ OLAN HİSSELER - İlk 5 Kurum (TL)

Sıra	Hisse	Kapanış	Alıcılar Hacim	Satıcılar Hacim	Para Girişi
1	SISE	6,39	145.635.800	-105.806.200	39.829.600
2	ARCLK	23,98	93.499.500	-58.182.650	35.316.850
3	EREGL	9,22	97.895.820	-70.305.070	27.590.750
4	TAVHL	15,53	109.344.400	-86.971.860	22.372.540
5	TUPRS	80,60	65.969.200	-46.619.500	19.349.700
6	SODA	7,31	54.327.920	-38.341.920	15.986.000
7	FROTO	89,90	37.899.170	-23.585.580	14.313.590
8	AEFES	21,00	42.119.100	-28.143.850	13.975.250
9	AVOD	4,02	29.758.140	-17.924.660	11.833.480
10	KRDMA	5,55	42.234.030	-32.232.410	10.001.620
11	ASELS	16,57	68.692.160	-58.800.040	9.892.116
12	AFYON	5,56	21.298.320	-11.623.420	9.674.905
13	METRO	2,37	26.183.960	-18.068.890	8.115.070
14	TRKCM	4,25	52.306.350	-44.618.010	7.688.340
15	FONET	12,46	22.218.020	-14.790.840	7.427.172
16	MGROS	39,34	35.991.920	-28.672.860	7.319.068
17	KOZAA	13,12	31.995.180	-24.837.630	7.157.546
18	LKMNH	11,50	28.957.250	-22.489.120	6.468.136
19	KOZAL	80,70	42.388.050	-36.013.170	6.374.880
20	ALARK	5,63	26.820.420	-20.986.640	5.833.780
21	AKSEN	5,87	22.796.230	-17.145.990	5.650.240
22	ISMEN	8,22	17.154.730	-11.626.320	5.528.409
23	UTPYA	10,30	14.548.910	-9.501.577	5.047.329
24	TLMAN	25,84	21.268.390	-16.333.230	4.935.161
25	VERUS	40,86	25.795.220	-20.873.750	4.921.464
26	ECZYT	19,15	40.353.270	-35.472.540	4.880.732
27	ODAS	2,59	41.132.800	-36.309.680	4.823.116
28	TSKB	1,08	26.738.170	-22.187.920	4.550.254
29	KATMR	4,95	18.030.620	-13.557.780	4.472.842
30	AFYON	4,16	16.459.040	-12.306.500	4.152.542
31	ALGYO	16,19	9.992.320	-5.924.636	4.067.685
32	SNGYO	1,59	16.088.180	-12.164.590	3.923.588
33	DOHOL	2,32	54.042.300	-50.216.620	3.825.672
34	ENKAI	7,20	17.755.890	-13.983.320	3.772.576
35	AKBNK	4,87	50.667.370	-46.945.150	3.722.220
36	YKGYO	4,63	12.933.810	-9.245.612	3.688.193
37	IHGZT	5,17	10.356.380	-6.712.474	3.643.903
38	ENJSA	8,70	21.912.360	-18.376.180	3.536.174
39	SELEC	8,49	20.454.840	-16.941.110	3.513.728
40	ULKER	22,68	39.440.080	-35.986.940	3.453.136

HAFTALIK PARA ÇIKIŞI OLAN HİSSELER - İlk 5 Kurum (TL)

Sıra	Hisse	Kapanış	Alıcılar Hacim	Satıcılar Hacim	Para Çıkışı
1	ZOREN	2,69	71.132.640	-113.800.100	-42.667.500
2	FENER	31,74	56.275.900	-97.277.740	-41.001.840
3	VAKBN	3,98	69.118.370	-106.624.700	-37.506.310
4	DGKLB	2,61	27.550.870	-63.344.680	-35.793.810
5	IHLAS	1,05	44.340.720	-69.782.660	-25.441.940
6	BIMAS	70,15	118.946.100	-143.189.200	-24.243.060
7	SAHOL	7,77	30.244.540	-48.730.430	-18.485.890
8	CRDFA	4,49	34.840.040	-52.407.870	-17.567.830
9	PEKGY	2,78	37.425.270	-53.108.630	-15.683.360
10	OYAKC	8,08	41.180.540	-56.320.900	-15.140.350
11	GARAN	6,66	97.409.250	-112.188.300	-14.779.020
12	ISCTR	4,97	40.006.520	-54.605.260	-14.598.730
13	GSDHO	2,11	23.732.940	-37.060.230	-13.327.290
14	SKBNK	1,53	58.052.970	-69.770.330	-11.717.360
15	GLYHO	4,35	21.222.540	-32.052.880	-10.830.340
16	EKGYO	1,78	41.739.150	-51.455.200	-9.716.052
17	TTKOM	6,86	20.669.740	-30.233.940	-9.564.196
18	PETKM	4,40	125.353.500	-134.791.600	-9.438.072
19	AVGYO	2,29	12.900.250	-21.524.580	-8.624.339
20	CEMTS	12,13	12.447.020	-20.069.790	-7.622.775
21	DOCO	322,50	13.060.450	-20.240.960	-7.180.517
22	EGGUB	118,80	18.306.170	-24.985.690	-6.679.526
23	IHYAY	1,20	32.260.920	-38.885.240	-6.624.320
24	GSRAY	3,98	25.149.320	-31.033.270	-5.883.948
25	AYGAZ	11,28	8.182.853	-13.757.570	-5.574.721
26	KRDMD	3,24	208.987.500	-214.298.000	-5.310.480
27	YYAPI	1,01	6.260.073	-10.859.730	-4.599.657
28	KFEIN	17,00	9.934.328	-14.514.740	-4.580.412
29	MNDRS	3,06	11.062.360	-15.518.820	-4.456.459
30	POLHO	3,13	21.088.410	-25.511.830	-4.423.426
31	KRDMD	3,91	20.502.450	-24.922.040	-4.419.588
32	JANTS	182,10	45.575.250	-49.621.280	-4.046.036
33	EGEEN	743,00	16.908.770	-20.756.550	-3.847.786
34	EGPRO	19,40	6.526.161	-10.239.110	-3.712.953
35	BANVT	25,32	9.925.464	-13.628.410	-3.702.946
36	HATEK	11,69	5.763.331	-9.392.349	-3.629.018
37	LIDFA	3,07	2.927.516	-6.541.647	-3.614.131
38	NUGYO	7,65	18.666.300	-22.227.390	-3.561.096
39	ECILC	6,62	33.045.640	-36.579.150	-3.533.512
40	CRFSA	16,39	17.341.440	-20.858.210	-3.516.776

21 Eylül Pazartesi

Ülke	TSİ	Veri	Dönem	Beklenti	Önceki
Çin	04:30	PBOC 1 Yıllık Gösterge Faiz Oranı	Eyl		3,85%
Çin	04:30	PBOC 5 Yıllık Gösterge Faiz Oranı	Eyl		4,65%
ABD	15:30	Chicago Fed Ulusal Faaliyeti	Ağu		1,18
Türkiye	17:30	Merkezi Hükümet Borç Stoku	Ağu		1.720,9B

22 Eylül Salı

Ülke	TSİ	Veri	Dönem	Beklenti	Önceki
Japonya	Tüm Gün	Tatil			
Türkiye	12:00	Tüketici Güveni	Eyl		59,6
ABD	15:30	Philadelphia Fed İmalat Dışı Endeksi	Eyl		1,6
ABD	17:00	Mevcut Ev Satışları	Ağu	5,95M	5,86M

23 Eylül Çarşamba

Ülke	TSİ	Veri	Dönem	Beklenti	Önceki
Japonya	03:30	İmalat PMI	Eyl		47,2
Japonya	03:30	Bileşik PMI	Eyl		45,2
Japonya	03:30	Hizmet PMI	Eyl		45
Almanya	10:30	İmalat PMI	Eyl		52,2
Almanya	10:30	Bileşik PMI	Eyl		54,4
Almanya	10:30	Hizmet PMI	Eyl		52,5
Euro Bölgesi	11:00	İmalat PMI	Eyl	52,9	51,7
Euro Bölgesi	11:00	Bileşik PMI	Eyl		51,9
Euro Bölgesi	11:00	Hizmet PMI	Eyl		50,5
İngiltere	11:30	İmalat PMI	Eyl		55,2
İngiltere	11:30	Bileşik PMI	Eyl		59,1
İngiltere	11:30	Hizmet PMI	Eyl		58,8
ABD	16:45	İmalat PMI	Eyl		53,1
ABD	16:45	Bileşik PMI	Eyl		54,6
ABD	16:45	Hizmet PMI	Eyl		55

24 Eylül Perşembe

Ülke	TSİ	Veri	Dönem	Beklenti	Önceki
Japonya	02:50	PPK Toplantı Tutanakları			
Türkiye	10:00	Kapasite Kullanım Oranı	Eyl		73,30%
Türkiye	10:00	Reel Kesim Güven Endeksi	Eyl		106,2
Almanya	11:00	IFO İş İklimi Endeksi	Eyl	92,2	92,6
Euro Bölgesi	11:00	AMB Aylık Rapor			
Türkiye	14:00	Bir Hafta Vadeli Repo Faiz Oranı	Eyl	8,25%	8,25%
Türkiye	14:00	Gecelik Borçlanma Faizi	Eyl		6,75%
Türkiye	14:00	Gecelik Faiz Oranları	Eyl		9,75%
ABD	15:30	Haftalık İşsizlik Başvuruları			0,86M
İngiltere	17:00	BoE Başkanı Bailey Konuşması			
ABD	17:00	Yeni Konut Satışları	Ağu	875K	901K
ABD	21:00	FOMC Üyesi Williams Konuşması			

25 Eylül Cuma

Ülke	TSİ	Veri	Dönem	Beklenti	Önceki
Türkiye	11:00	Yabancı Turist Girişi (Yıllık)	Ağu		-85,90%
ABD	15:30	Çekirdek Dayanıklı Mal Siparişleri (Aylık)	Ağu	2,00%	2,60%
ABD	15:30	Dayanıklı Mal Siparişleri (Aylık)	Ağu	1,50%	11,40%
ABD	23:10	Fitch Kredi Notu / Görünümü	Eyl		AAA/negatif
İngiltere	23:10	Fitch Kredi Notu / Görünümü	Eyl		AA-/negatif

PİRAMİT MENKUL KIYMETLER A.Ş.

Gümüşsuyu Mah. İnönü Cad. Işık Apt. No:53 Kat:5 Daire 9-10 Taksim/İstanbul
Tel: 0212 293 95 00 Faks: 0212 293 95 60

Şişli Şubesi

Halaskargazi Cad. No:111 D:4 Kat:1 Şişli/İstanbul
Tel: 0212 395 32 33 Faks: 0212 230 81 15

Balıkesir İrtibat Bürosu

Eski Kuyumcular Mahallesi, Mekik Sokak, Korkmaz İş Hanı No: 18 Balıkesir
Tel: 0266 245 91 21 Faks: 0266 245 23 34

Sevgül DÜZGÜN
Araştırma Müdürü
212 3953213

sevgul.duzgun@piramitmenkul.com.tr

UYARI: Burada yer alan yatırım bilgi, yorum ve tavsiyeleri yatırım danışmanlığı kapsamında değildir. Yatırım danışmanlığı hizmeti; aracı kurumlar, portföy yönetim şirketleri, mevduat kabul etmeyen bankalar ile müşteri arasında imzalanacak yatırım danışmanlığı sözleşmesi çerçevesinde sunulmaktadır. Burada yer alan yorum ve tavsiyeler, yorum ve tavsiyede bulunanların kişisel görüşlerine dayanmaktadır. Bu görüşler mali durumunuz ile risk ve getiri tercihlerinize uygun olmayabilir. Bu nedenle, sadece burada yer alan bilgilere dayanarak yatırım kararı verilmesi beklentilerinize uygun sonuçlar doğurmayabilir.