

TEKNİK TAKİP LİSTESİ

Hisse	Kapanıő	Dirençler	Stop-loss
BIZIM	15,52	15,85-16,07	15,40
KOZAL	80,70	81,75-83,00	80,20
TUKAS	9,89	10,10-10,30	9,83

UYARI: Burada yer alan yatırım bilgi, yorum ve tavsiyeleri yatırım danışmanlığı kapsamında değildir. Yatırım danışmanlığı hizmeti; aracı kurumlar, portföy yönetim şirketleri, mevduat kabul etmeyen bankalar ile müşteri arasında imzalanacak yatırım danışmanlığı sözleşmesi çerçevesinde sunulmaktadır. Burada yer alan yorum ve tavsiyeler, yorum ve tavsiyede bulunanların kişisel görüşlerine dayanmaktadır. Bu görüşler mali durumunuz ile risk ve getiri tercihlerinize uygun olmayabilir. Bu nedenle, sadece burada yer alan bilgilere dayanılarak yatırım kararı verilmesi beklentilerinize uygun sonuçlar doğurmayabilir.

BIST-100

	Kapanış	Destek-1	Destek-2	Destek-3	Direnç-1	Direnç-2	Direnç-3
BIST100	1.111,96	1.100	1.090	1.080	1.130	1.150	1.170

BIST100 endeksi haftalık bazda %0,12 kazanç ile Cuma günü işlemleri 1.111,96 puandan kapattı. Endeks geçtiğimiz haftaya 1.105 puandan başladıktan sonra haftalık bazda 1.096-1.118 aralığında hareket etti. Endeks gelen alımlarla, temmuz ayında 1.200 direncinin kırılmaması ile başlayan alçalan kanaldaki hareketin üzerine yükseldi. Bir önceki hafta 5-22 günlük AO'ların kırılmasının ardından, geçtiğimiz hafta 50 günlük AO'sı 1.106'da geçildi. Öte yandan orta vadeli teknik göstergesi MACD son bir haftadır AL konumunda ve sıfır çizgisine oldukça yaklaşması yükselişin devam edeceğine işaret etmektedir. Özetle endekste alçalan trendin ve 50 günlük AO'nun kırılması yukarı yönde hareket potansiyelini artırmaktadır. Yeni haftada 1.105-1.100 önemli destek bölgesi olmak üzere, 1.130-1.150 hedef dirençler olarak gündeme gelebilir. Aşağı yönde 1.100, 1.090 ve 1.080 destekleri oluşturmaktadır. Geçtiğimiz hafta dolar /TL kurundaki yükselişin etkisi ile endeks dolar bazında haftayı yatay olarak, 1,47 centten kapattı. Endekste, 1,40-1,50 cent bandı dışındaki hareketlerin trend yönünde belirleyici olabilir. Japonya borsasının kapalı olduğu günde Asya borsaları karışık seyreliyor. ABD vadeli bu sıralarda negatif yönde hareket ediyor. ABD-Çin gerginliği, ABD'nin mali teşvik paketiyle ilgili gelişmeler ve koronavirüs vaka sayılarındaki artışın takip edildiği küresel piyasalarda bu sabah risk iştahı zayıf. Yeni haftada Fed Başkanı Powell'in konuşmaları, AB Liderler zirvesi ve küresel ekonomilerde açıklanacak olan Eylül ayı PMI verileri öne çıkmaktadır. Yurtiçinde ise TCMB toplantısına ve Doğu Akdeniz ile ilgili gelişmelere odaklanacak. Dolar endeksi (DXY) haftaya satıcılı başladı. DXY şu sıralarda %0,19 ekside, Brent petrol %0,41 ekside, Altın ONS fiyatı yatay yönde hareket etmektedir. Geçtiğimiz hafta 7,50'üzerinde harekete geçen dolar/TL kuru, bu sabah %0,18 yükselişte bulunuyor. BIST100 endeksinde açılışın zayıf olmasını beklemekteyiz. Gün içinde ise 1.105-1.115 bandı dışındaki hareketlerin trend yönünde belirleyici olacağını tahmin etmekteyiz.

BIST100 Grafik



UYARI: Burada yer alan yatırım bilgi, yorum ve tavsiyeleri yatırım danışmanlığı kapsamında değildir. Yatırım danışmanlığı hizmeti; aracı kurumlar, portföy yönetim şirketleri, mevduat kabul etmeyen bankalar ile müşteri arasında imzalanacak yatırım danışmanlığı sözleşmesi çerçevesinde sunulmaktadır. Burada yer alan yorum ve tavsiyeler, yorum ve tavsiyede bulunanların kişisel görüşlerine dayanmaktadır. Bu görüşler mali durumunuz ile risk ve getiri tercihlerinize uygun olmayabilir. Bu nedenle, sadece burada yer alan bilgilere dayanarak yatırım kararı verilmesi beklentilerinize uygun sonuçlar doğurmayabilir.

VIOP30 Yakın Vade Kontratı

	Uzlaşma Fiyatı	Destek-1	Destek-2	Destek-3	Direnç-1	Direnç-2	Direnç-3
VIOP30	1.241,75	1.230	1.215	1.200	1.250	1.270	1.300

VIOP30 Yakın Vade Kontratı, Cuma günkü işlemleri 1.241,75 uzlaşma fiyatından kapattı. Kontrat gün içinde 1.238-1.249 bandında hareket etti. Geçtiğimiz hafta içinde yukarıda 1.250 (50 günlük AO) önemli direnç noktası, aşağı yönde satışlarda 1.215 destek olarak çalıştı. Haftaya olumlu başlayan Kontrat, haftanın ikinci yarısında 1.250 direncinin geçilememesi ile haftayı 5 günlük AO'sunun 1.243'ün altında kapattı. Yeni haftada yükselişin başlaması için 1.250 direncinin üzerine yerleşme olması gerekmektedir. Sonraki dirençler 1.270-1.300'de bulunmaktadır. Aşağı yönde ise 1.230, 1.215-1.200 destekler olarak izlenebilir.

VIOP30 Yakın Vade Kontratı Günlük Grafik



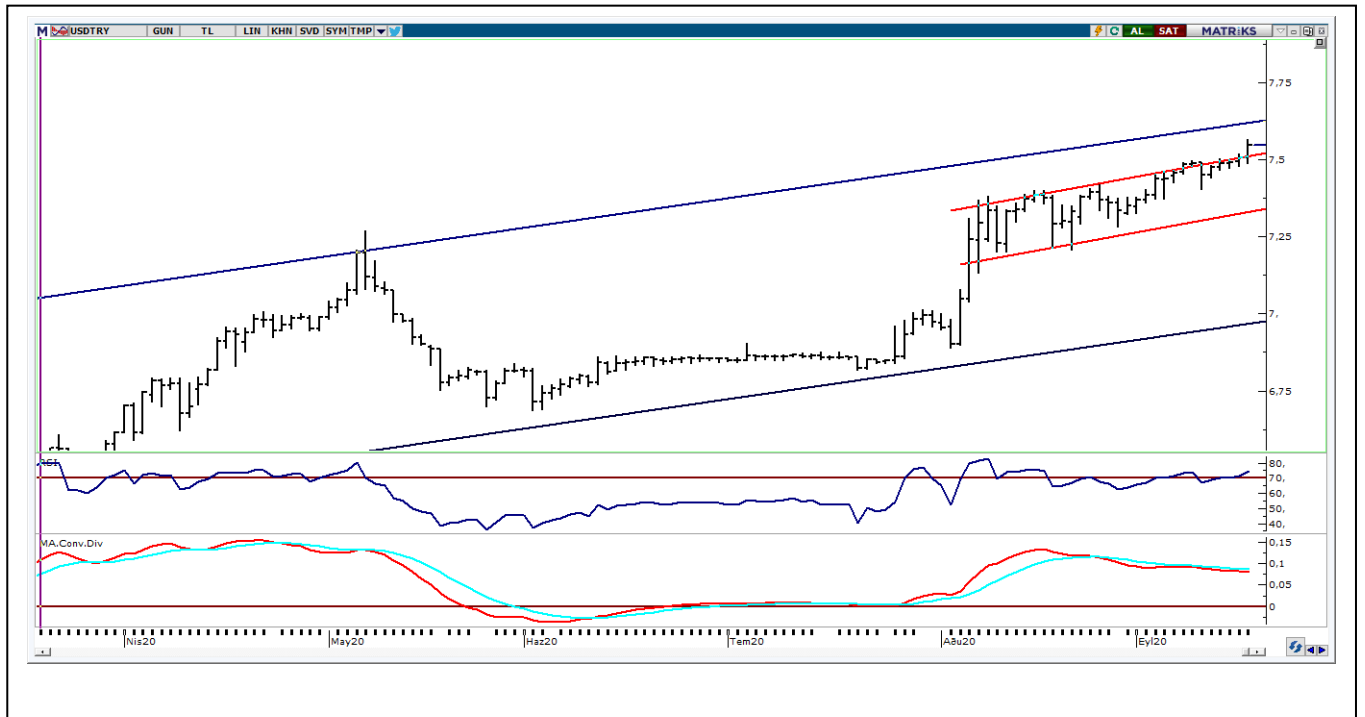
UYARI: Burada yer alan yatırım bilgi, yorum ve tavsiyeleri yatırım danışmanlığı kapsamında değildir. Yatırım danışmanlığı hizmeti; aracı kurumlar, portföy yönetim şirketleri, mevduat kabul etmeyen bankalar ile müşteri arasında imzalanacak yatırım danışmanlığı sözleşmesi çerçevesinde sunulmaktadır. Burada yer alan yorum ve tavsiyeler, yorum ve tavsiyede bulunanların kişisel görüşlerine dayanmaktadır. Bu görüşler mali durumunuz ile risk ve getiri tercihlerinize uygun olmayabilir. Bu nedenle, sadece burada yer alan bilgilere dayanarak yatırım kararı verilmesi beklentilerinize uygun sonuçlar doğurmayabilir.

USDTRY

	Son	Destek-1	Destek-2	Destek-3	Direnç-1	Direnç-2	Direnç-3
Dolar/TL	7,57	7,55	7,50	7,45	7,58	7,65	7,70

Geçtiğimiz hafta küresel borsaların odak noktasında ABD Merkez Bankası Fed'in faiz toplantısı bulunuyordu. Fed Başkanı Jerome Powell'in ekonomik toparlanmaya yönelik belirsizliğe vurgu yapması, küresel risk iştahını düşürdü. Fed'in 2023 sonuna kadar faizlerin sıfır seviyesine yakın kalacağını sinyali verdi. Dolar endeksi (DXY) Fed kararı ardından 92,766-93,592 aralığında hareket ettikten sonra haftayı 5 haftalık AO'sı 93,00'e yakın kapattı. DXY'de trend yönünde 93,00-93,90 bandı dışındaki hareketlerin belirleyici olacağını düşünmekteyiz. Geçtiğimiz haftanın ikinci yarısında 7,50 direncini kıran Dolar /TL kuru, Cuma günkü işlemleri 7,5644'den kapattı. Kurda haftalık bazda 7,4659-7,5862 bandında hareket edildi. Kısa vadeli yönde izlediğimiz 5 günlük AO'sı Cuma günü sonunda 7,5342'ye yükseldi. Yeni haftada kısa vadeli yönün aşağı dönmesi için ilk etapta 7,53 ardından da trend desteği 7,50'nin kırılması gerekmektedir. Kurun bu iki seviye üzerinde hareketini sürdürmesi halinde ise 7,58-7,60 dirençleri kırılmaya çalışılabilir. Sonraki önemli dirençler ise 7,65-7,70 seviyelerinde bulunmaktadır. Kurun kısa vadeli teknik göstergelerinden RSI, momentum ve stochastic alım bölgelerine doğru hareket etmektedir. Orta vadeli göstergesi MACD'de sıfır çizgisi üzerinde yeniden alım konumuna yaklaşmış durumdadır. Veri gündeminde bugün ABD'den Chicago Fed Ulusal Faaliyet Endeksi, yurtdışından merkezi hükümet borç stoku verileri takip edilecek.

Dolar/TL Haftalık Grafik



UYARI: Burada yer alan yatırım bilgi, yorum ve tavsiyeleri yatırım danışmanlığı kapsamında değildir. Yatırım danışmanlığı hizmeti; aracı kurumlar, portföy yönetim şirketleri, mevduat kabul etmeyen bankalar ile müşteri arasında imzalanacak yatırım danışmanlığı sözleşmesi çerçevesinde sunulmaktadır. Burada yer alan yorum ve tavsiyeler, yorum ve tavsiyede bulunanların kişisel görüşlerine dayanmaktadır. Bu görüşler mali durumunuz ile risk ve getiri tercihlerinize uygun olmayabilir. Bu nedenle, sadece burada yer alan bilgilere dayanarak yatırım kararı verilmesi beklentilerinize uygun sonuçlar doğurmayabilir.

BIST30 Destek Direnç Analizi

Kod	Kapanış	Pivot	Destek 1	Destek 2	Direnç 1	Direnç 2	% Değişim	F/K	PD/DD	Piyasa Değ. Mn TL
AKBNK	4,87	4,87	4,84	4,81	4,90	4,93	0,00	4,50	0,44	25.324
ARCLK	23,98	23,81	23,63	23,29	24,15	24,33	1,78	14,18	1,51	16.204
ASELS	16,57	16,63	16,51	16,44	16,70	16,82	-0,48	9,82	2,52	37.780
BIMAS	70,15	70,03	69,72	69,28	70,47	70,78	-0,07	23,79	8,44	42.595
DOHOL	2,32	2,30	2,27	2,21	2,36	2,39	2,65	8,05	0,79	6.071
EKGYO	1,78	1,78	1,77	1,75	1,80	1,81	0,00	9,93	0,48	6.764
EREGL	9,22	9,23	9,18	9,13	9,28	9,33	-0,97	17,17	0,91	32.270
FROTO	89,90	90,35	89,30	88,70	90,95	92,00	-1,75	15,93	7,60	31.547
GARAN	6,66	6,67	6,62	6,57	6,72	6,77	-0,45	4,86	0,48	27.972
ISCTR	4,97	4,99	4,95	4,93	5,01	5,05	-0,60	3,34	0,35	22.365
KRDMD	3,24	3,22	3,16	3,07	3,31	3,37	3,18	0,00	1,03	2.528
KCHOL	14,66	14,72	14,60	14,55	14,77	14,89	-0,81	5,62	0,91	37.176
KOZAL	80,70	80,57	79,78	78,87	81,48	82,27	1,45	6,49	1,86	12.307
KOZAA	13,12	13,11	12,99	12,85	13,25	13,37	1,16	6,32	1,58	5.092
PGSUS	46,70	46,92	46,38	46,06	47,24	47,78	-0,76	0,00	1,01	4.777
PETKM	4,40	4,41	4,35	4,31	4,45	4,51	0,69	19,61	1,89	9.293
SAHOL	7,77	7,77	7,74	7,70	7,81	7,84	-0,13	3,90	0,46	15.854
SODA	7,31	7,31	7,28	7,24	7,35	7,38	0,14	6,21	1,13	7.310
SISE	6,39	6,40	6,36	6,34	6,42	6,46	-0,16	9,57	0,94	14.378
HALKB	5,12	5,13	5,06	5,01	5,18	5,25	0,00	4,40	0,30	12.666
TSKB	1,08	1,08	1,07	1,06	1,09	1,10	0,00	4,74	0,55	3.024
TAVHL	15,53	15,59	15,42	15,31	15,70	15,87	-0,64	6,21	0,69	5.642
TKFEN	15,49	15,56	15,42	15,34	15,64	15,78	-0,58	14,92	1,02	5.731
TOASO	23,36	23,49	23,23	23,09	23,63	23,89	-0,51	8,44	3,29	11.680
TCELL	14,50	14,45	14,41	14,31	14,55	14,59	1,05	9,72	1,63	31.900
TUPRS	80,60	80,83	80,27	79,93	81,17	81,73	0,06	0,00	1,99	20.184
THYAO	10,65	10,66	10,58	10,51	10,73	10,81	-0,47	10,51	0,36	14.697
TTKOM	6,86	6,88	6,83	6,80	6,91	6,96	-0,58	7,27	2,24	24.010
VAKBN	3,98	4,01	3,95	3,92	4,04	4,10	-1,73	3,09	0,36	15.544
YKBNK	2,03	2,04	2,02	2,02	2,04	2,06	-0,49	4,63	0,39	17.148

UYARI: Burada yer alan yatırım bilgi, yorum ve tavsiyeleri yatırım danışmanlığı kapsamında değildir. Yatırım danışmanlığı hizmeti; aracı kurumlar, portföy yönetim şirketleri, mevduat kabul etmeyen bankalar ile müşteri arasında imzalanacak yatırım danışmanlığı sözleşmesi çerçevesinde sunulmaktadır. Burada yer alan yorum ve tavsiyeler, yorum ve tavsiyede bulunanların kişisel görüşlerine dayanmaktadır. Bu görüşler mali durumunuz ile risk ve getiri tercihlerinize uygun olmayabilir. Bu nedenle, sadece burada yer alan bilgilere dayanılarak yatırım kararı verilmesi beklentilerinize uygun sonuçlar doğurmayabilir.

PİVOT DESTEK -DİRENÇ NOKTALARI

Pivot noktaları bir teknik analiz yöntemidir. İşlem yapılan enstrümanda destek ve direnç noktalarının belirlenmesinde kullanılır. Pivot noktaları sayesinde trendin deđiŐtiđi noktalar, ayı piyasasından bođa piyasasına veya tam tersi bođa piyasasından ayı piyasasına geçiŐler tahmin edilebilir. Pivot hesaplamada en yüksek ve en düşük ve kapanıŐ fiyatları pivot belirlemede kullanılmaktadır. Pivot hesaplamada birçok hesaplama kullanılabilirmekte olup bu analizde klasik yöntem kullanılmaktadır.

Pivot Noktası (PP) = (En Yüksek + En Düşük + KapanıŐ) / 3

1. Destek (S1) = (2*PP) – Yüksek

2. Destek (S2) = PP – (R1 – S1)

1. Direnç (R1) = (2*PP) – En Düşük

2. Direnç (R2) = PP + (R1 – S1)

GÜNLÜK PARA GİRİŐİ OLAN HİŐELER - İlk 5 Kurum (TL)

Sıra	Hisse	Alıcılar Hacim	Satıcılar Hacim	Para GiriŐi
1	KRDMD	101.862.300	-67.207.550	34.654.750
2	TUPRS	40.611.210	-28.262.120	12.349.090
3	ARCLK	28.396.510	-17.892.150	10.504.360
4	FENER	23.968.780	-13.811.350	10.157.440
5	HALKB	52.682.950	-45.211.720	7.471.236
6	DOHOL	32.857.430	-26.591.450	6.265.978
7	TCELL	33.446.900	-27.883.680	5.563.222
8	KARSN	18.380.150	-13.668.030	4.712.116
9	TURSG	12.803.430	-8.128.944	4.674.482
10	SISE	42.725.730	-38.164.860	4.560.872
11	ISMEN	11.335.280	-7.292.620	4.042.656
12	VESTL	11.431.210	-7.984.401	3.446.805
13	IHYAY	13.415.610	-9.984.964	3.430.650
14	GUBRF	9.534.506	-6.350.211	3.184.295
15	METRO	8.934.880	-5.887.754	3.047.127
16	ADESE	9.168.893	-6.242.644	2.926.249
17	TKFEN	14.205.700	-11.297.740	2.907.965
18	TSKB	11.215.140	-8.493.510	2.721.629
19	IHLAS	16.092.010	-13.394.820	2.697.193
20	HEKTS	26.840.110	-24.219.270	2.620.840
21	ARDYZ	15.165.100	-12.664.070	2.501.034
22	SASA	9.204.821	-6.832.169	2.372.652
23	CCOLA	7.859.922	-5.584.028	2.275.895
24	ULKER	11.112.800	-8.915.129	2.197.674
25	ECILC	10.265.390	-8.141.427	2.123.961
26	AVOD	28.310.900	-26.236.760	2.074.140
27	EKGYO	15.373.550	-13.355.380	2.018.163
28	ENKAI	9.601.182	-7.835.536	1.765.646
29	FONET	7.453.960	-5.742.805	1.711.155
30	INDES	6.824.940	-5.138.724	1.686.217
31	ECZYT	9.850.017	-8.233.005	1.617.012
32	DYOBY	3.805.459	-2.244.514	1.560.945
33	EGGUB	5.065.404	-3.569.959	1.495.444
34	YKGYO	3.932.872	-2.535.711	1.397.161
35	KLNMA	10.935.060	-9.650.457	1.284.606
36	LKMNH	3.353.325	-2.126.659	1.226.667
37	DMSAS	5.375.958	-4.155.206	1.220.752
38	AKBNK	35.981.710	-34.798.140	1.183.572
39	BSOKE	5.773.523	-4.643.336	1.130.187
40	TLMAN	7.666.459	-6.546.774	1.119.686

UYARI: Burada yer alan yatırım bilgi, yorum ve tavsiyeleri yatırım danışmanlığı kapsamında değildir. Yatırım danışmanlığı hizmeti; aracı kurumlar, portföy yönetim şirketleri, mevduat kabul etmeyen bankalar ile müşteri arasında imzalanacak yatırım danışmanlığı sözleşmesi çerçevesinde sunulmaktadır. Burada yer alan yorum ve tavsiyeler, yorum ve tavsiyede bulunanların kişisel görüşlerine dayanmaktadır. Bu görüşler mali durumunuz ile risk ve getiri tercihlerinize uygun olmayabilir. Bu nedenle, sadece burada yer alan bilgilere dayanılarak yatırım kararı verilmesi beklentilerinize uygun sonuçlar doğurmayabilir.

GÜNLÜK PARA ÇIKIŐI OLAN HİSSELER - İlk 5 Kurum (TL)

Sıra	Hisse	Alıcılar Hacim	Satıcılar Hacim	Para Çıkıőı
1	DGKLB	49.390.830	-81.070.480	-31.679.650
2	VAKBN	39.643.430	-67.800.540	-28.157.110
3	GARAN	40.126.130	-55.453.120	-15.327.000
4	PETKM	63.145.100	-75.706.110	-12.561.010
5	PEKGY	30.970.630	-40.629.600	-9.658.970
6	NUGYO	11.930.770	-20.074.850	-8.144.077
7	IPEKE	15.155.570	-21.626.360	-6.470.791
8	SAHOL	22.358.260	-27.942.030	-5.583.772
9	KCHOL	26.207.270	-31.275.150	-5.067.880
10	TRGYO	10.443.530	-14.855.270	-4.411.737
11	SOKM	24.026.820	-28.364.060	-4.337.240
12	AVGYO	4.735.673	-9.056.912	-4.321.240
13	ISGYO	9.601.692	-13.787.720	-4.186.028
14	BIMAS	47.203.640	-51.234.500	-4.030.860
15	PENGD	18.025.000	-21.811.540	-3.786.544
16	OYAKC	23.223.200	-26.865.520	-3.642.320
17	KRDMA	19.309.850	-22.937.620	-3.627.776
18	ICBCT	6.051.431	-9.592.776	-3.541.346
19	THYAO	28.762.490	-32.266.640	-3.504.150
20	CRDFA	5.297.899	-8.782.752	-3.484.853
21	SKBNK	15.634.400	-19.031.280	-3.396.878
22	OTKAR	8.286.623	-11.682.030	-3.395.410
23	TEKTU	9.732.004	-13.093.850	-3.361.846
24	KLGYO	7.611.226	-10.795.900	-3.184.678
25	TTKOM	10.842.020	-13.957.110	-3.115.095
26	KOZAL	7.736.577	-10.845.500	-3.108.924
27	KATMR	14.421.840	-17.414.240	-2.992.405
28	KRDMB	5.443.871	-8.316.767	-2.872.896
29	CEMAS	14.541.430	-17.346.000	-2.804.567
30	ALARK	9.150.348	-11.686.120	-2.535.774
31	PETUN	7.356.402	-9.677.684	-2.321.283
32	TRKCM	7.594.158	-9.899.962	-2.305.804
33	AKENR	14.722.350	-16.926.510	-2.204.154
34	ENJSA	5.939.396	-8.137.005	-2.197.609
35	EREGL	25.657.770	-27.835.490	-2.177.722
36	AGHOL	3.767.374	-5.764.285	-1.996.911
37	HLGYO	13.440.190	-15.326.970	-1.886.773
38	ISCTR	13.970.370	-15.744.560	-1.774.189
39	ITTFH	8.628.106	-10.347.530	-1.719.419
40	AKSEN	8.456.754	-10.162.770	-1.706.020

UYARI: Burada yer alan yatırım bilgi, yorum ve tavsiyeleri yatırım danışmanlığı kapsamında değildir. Yatırım danışmanlığı hizmeti; aracı kurumlar, portföy yönetim şirketleri, mevduat kabul etmeyen bankalar ile müşteri arasında imzalanacak yatırım danışmanlığı sözleşmesi çerçevesinde sunulmaktadır. Burada yer alan yorum ve tavsiyeler, yorum ve tavsiyede bulunanların kişisel görüşlerine dayanmaktadır. Bu görüşler mali durumunuz ile risk ve getiri tercihlerinize uygun olmayabilir. Bu nedenle, sadece burada yer alan bilgilere dayanılarak yatırım kararı verilmesi beklentilerinize uygun sonuçlar doğurmayabilir.



TEKNİK BÜLTEN

PİRAMİT MENKUL KIYMETLER

www.piramitmenkul.com.tr

21.09.2020

İNDİKATÖR BİLGİLENDİRMEŐİ

RSI: Göreceli güç indeksi anlamına gelir, 0 ve 100 arasında deęişen deęerler verir. RSI genellikle 70 çizgisi ve üzerindeyse fiyatlar aşırı yüksek, 30 çizgisi ve altındaysa aşırı düşük olarak deęerlendirilir. RSI trend yönünü belirlemekte de yardımcıdır. RSI'nın 30 çizgisinin altına düşüp tekrar yükselmeye başlaması durumunda alım sinyali olarak, 70 çizgisinin üzerine çıkıp tepe yaptıktan sonra aşağı dönmesi durumunda satım sinyali olarak deęerlendirilir.

MOMENTUM: Göstergede 100 referans çizgisi olarak alınır. Göstergenin referans çizgisinin altında harekete başlaması "SAT", referans çizgisinin üzerine çıkması "AL" sinyali olarak deęerlendirilir. Momentumun aşırı satış bölgesinden dönüş eğiliminde olması kısa vadede düşüşün tamamlandığını, momentumun belirli bir tepe yapıp aşağı doğru dönmesi, fiyatlardaki artış hızının yavaşladığını ve fiyatların bir süre sonra gerilemeye başlayacağını gösterir. Gösterge 115 çizgisinin üzerindeyken aşırı alım bölgesinde, 85 çizgisinin altındayken aşırı satım bölgesinde olarak yorumlanır.

STOCHASTIC: Stochastic göstergesi "0" ile "100" rakamları arasında dalgalanma gösterir. Gösterge 80'nin üzerine yükseldiğinde aşırı yüksek fiyatları (SAT sinyali), 20'nin altına gerilediğinde ise aşırı düşük fiyatları (AL sinyali) olarak deęerlendirilir. Stochastic trendlerin yönünün sonlanabileceęi noktaları tahmin etmekte kullanılır. Ayrıca tek başına alım-satım sinyalleri için de kullanılmaktadır.

MACD: Orta vadeli göstergelerin en önemlilerinden olan MACD, trend takip edici bir göstergedir. MACD hesaplanırken 12 günlük üssel hareketli ortalamadan 26 günlük üssel hareketli ortalama çıkarılır. Matematiksel olarak iki ayrı hareketli ortalamanın farkını yansıttığından dolayı MACD göstergesinin ortasından 0 (sıfır) eksenini geçmektedir. MACD göstergesinin 9 günlük deęerlerinden oluşan ve TRIGGER adı verilen ikinci hareketli ortalama göstergenin ikinci eğrisini oluşturur ve kesikli çizgiler ile gösterilir. MACD çizgisi kesikli sinyal çizgisini yukarıdan aşağıya doğru kestiğinde "SAT", aşağıdan yukarıya doğru kestiğinde ise "AL" sinyali olarak yorumlanır.

UYARI: Burada yer alan yatırım bilgi, yorum ve tavsiyeleri yatırım danışmanlığı kapsamında deęildir. Yatırım danışmanlığı hizmeti; aracı kurumlar, portföy yönetim şirketleri, mevduat kabul etmeyen bankalar ile müşteri arasında imzalanacak yatırım danışmanlığı sözleşmesi çerçevesinde sunulmaktadır. Burada yer alan yorum ve tavsiyeler, yorum ve tavsiyede bulunanların kişisel görüşlerine dayanmaktadır. Bu görüşler mali durumunuz ile risk ve getiri tercihlerinize uygun olmayabilir. Bu nedenle, sadece burada yer alan bilgilere dayanılarak yatırım kararı verilmesi beklentilerinize uygun sonuçlar doğurmayabilir.

PİRAMİT MENKUL KIYMETLER A.Ő.

Gümüşsuyu Mah. İnönü Cad. Işık Apt. No:53 Kat:5 Daire 9-10 Taksim/İstanbul
Tel: 0212 293 95 00 Faks: 0212 293 95 60

Şişli Şubesi

Halaskargazi Cad. No:111 D:4 Kat:1 Şişli/İstanbul
Tel: 0212 395 32 33 Faks: 0212 230 81 15

Balıkesir İrtibat Bürosu

Eski Kuyumcular Mahallesi, Mekik Sokak, Korkmaz İş Hanı No: 18 Balıkesir
Tel: 0266 245 91 21 Faks: 0266 245 23 34

Sevgül DÜZGÜN
Araştırma Müdürü
212 3953213

sevgul.duzgun@piramitmenkul.com.tr