

TEKNİK TAKİP LİSTESİ

Hisse	Kapanıő	Dirençler	Stop-loss
ALARK	4,95	5,05-5,15	4,90
SODA	6,93	7,05-7,20	6,87
TCELL	14,53	14,75-15,00	14,44

UYARI: Burada yer alan yatırım bilgi, yorum ve tavsiyeleri yatırım danışmanlığı kapsamında değildir. Yatırım danışmanlığı hizmeti; aracı kurumlar, portföy yönetim şirketleri, mevduat kabul etmeyen bankalar ile müşteri arasında imzalanacak yatırım danışmanlığı sözleşmesi çerçevesinde sunulmaktadır. Burada yer alan yorum ve tavsiyeler, yorum ve tavsiyede bulunanların kişisel görüşlerine dayanmaktadır. Bu görüşler mali durumunuz ile risk ve getiri tercihlerinize uygun olmayabilir. Bu nedenle, sadece burada yer alan bilgilere dayanılarak yatırım kararı verilmesi beklentilerinize uygun sonuçlar doğurmayabilir.

BIST-100

	Kapanış	Destek-1	Destek-2	Destek-3	Direnç-1	Direnç-2	Direnç-3
BIST100	1.083	1.065	1.050	1.025	1.100	1.150	1250

BIST100 endeksi günü %0,12 oranında kayıp ile 1.083 puandan kapattı. Endeksin günlük hareket bandı 1.082-1.091 aralığında gerçekleşti. Güne yükseliş ile başlayan endeks 1.091 puana kadar yükseliş yaşadktan sonra gün genelinde 1.084 desteği üzerinde kalma çabasına girdi. Kısa ve orta vadeli yönde izlediğimiz 1.084-1.080 bölgesi üzerinde güç kazancının ve kapanışların devam etmesi halinde 1.100 direnci hedefte olmaya devam edecektir. Endekste son iki haftalık alçalan trendin ve 5 günlük AO'sunun yukarı yönde geçilmesi için ise 1.090'nın geçilmesi gerekmektedir. Özetle endekste 1.080-1.090 bölgesi dışındaki güçlü hareketlerin teknik yönde belirleyici olacağını düşünmekteyiz. Olası satışlarda ise 1.050-1.025 destek noktalarını oluşturmaktadır. Endekste kısa vadeli göstergeler ve orta vadeli gösterge MACD satım konumunu arttırdı. Endeks dolar bazında günü 1,46 centten kapattı. Endekste dolar bazında 1,45-1,50 cent bandı dışındaki hareketler teknik yönde belirleyici olabilir. ABD'de olumlu gelen ekonomik veriler ve yeni mali teşvikler, dün borsaların primli kapatmasını sağladı. Bu sabah ise küresel piyasalar karışık; Asya piyasaları çoğunlukla alıcılı iken ABD vadeli satıcılı seyretmektedir. Endeksin kısa ve orta vadeli teknik yönünde 200 günlük AO 1.084'ü takip etmekteyiz. TÜİK bugün saat 10:00'da Ağustos ayı enflasyon verilerini açıklayacak. ABD haftalık işsizlik başvuruları verisi de küresel piyasalar tarafından yakından takip edilecek. BIST100 endeksinin güne pozitif bir görüntü ile başlamasını, gün içinde 1.090-1.100 dirençlerinin hedeflemesini beklemekteyiz.

BIST100 Grafik



UYARI: Burada yer alan yatırım bilgi, yorum ve tavsiyeleri yatırım danışmanlığı kapsamında değildir. Yatırım danışmanlığı hizmeti; aracı kurumlar, portföy yönetim şirketleri, mevduat kabul etmeyen bankalar ile müşteri arasında imzalanacak yatırım danışmanlığı sözleşmesi çerçevesinde sunulmaktadır. Burada yer alan yorum ve tavsiyeler, yorum ve tavsiyede bulunanların kişisel görüşlerine dayanmaktadır. Bu görüşler mali durumunuz ile risk ve getiri tercihlerinize uygun olmayabilir. Bu nedenle, sadece burada yer alan bilgilere dayanarak yatırım kararı verilmesi beklentilerinize uygun sonuçlar doğurmayabilir.

VIOP30 Yakın Vade Kontratı

	Uzlaşma Fiyatı	Destek-1	Destek-2	Destek-3	Direnç-1	Direnç-2	Direnç-3
VIOP30	1.226	1.215	1.200	1.175	1.250	1.270	1.300

VIOP30 Yakın Vade Kontratı, günü 1.226 uzlaşma fiyatından kapattı. Kontrat gün içinde 1.221-1.241 bandında hareket etti. Kontratın bir önceki gün 1.199 puanın görülmesi ile başlayan kısa vadeli tepki alımlarının etkisi dün 1.241'e kadar sürdü. Kontratın son iki haftalık alçalan trendin ve 5 günlük AO'nun yukarı yönde kırılması için 1.230 direncinin geçilmesi gerekmektedir. Sonraki önemli dirençler ise 1.250 ve 1.270 olarak izlenebilir.

VIOP30 Yakın Vade Kontratı Günlük Grafik



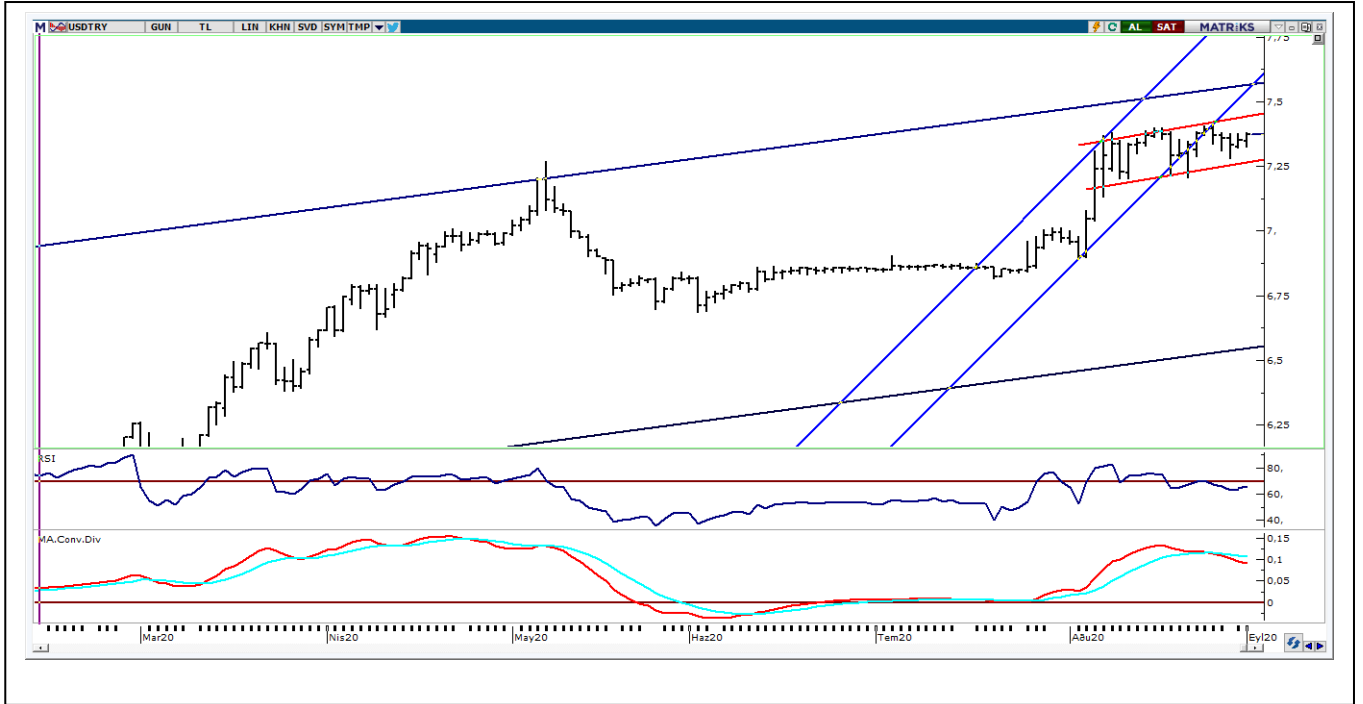
UYARI: Burada yer alan yatırım bilgi, yorum ve tavsiyeleri yatırım danışmanlığı kapsamında değildir. Yatırım danışmanlığı hizmeti; aracı kurumlar, portföy yönetim şirketleri, mevduat kabul etmeyen bankalar ile müşteri arasında imzalanacak yatırım danışmanlığı sözleşmesi çerçevesinde sunulmaktadır. Burada yer alan yorum ve tavsiyeler, yorum ve tavsiyede bulunanların kişisel görüşlerine dayanmaktadır. Bu görüşler mali durumunuz ile risk ve getiri tercihlerinize uygun olmayabilir. Bu nedenle, sadece burada yer alan bilgilere dayanarak yatırım kararı verilmesi beklentilerinize uygun sonuçlar doğurmayabilir.

USDTRY

	Son	Destek-1	Destek-2	Destek-3	Direnç-1	Direnç-2	Direnç-3
Dolar/TL	7,39	7,36	7,32	7,28	7,40	7,50	7,60

ABD’de olumlu gelen ekonomik veriler ve yeni teşvik paketleri ile kısa vadeli yönünü yukarı çeviren dolar endeksi (DXY) dün 92,50 üzerinde harekete başladı. DXY’de gelen tepki alımlarında 92,50 ve 93,80 (500 haftalık AO) önemli dirençleri oluşturmaktadır. Bu iki seviye üzerinde kalıcı hareket görülmediği sürece yükselişleri düzeltme hareketi olarak değerlendirmekteyiz. Gelişmekte olan ülke kurlarına göre doların güç kazanması dolar/TL kurunda yukarı hareketlenme yarattı. Gün içinde 7,3587-7,3933 aralığında gerçekleşti. Kurda son beş haftalık işlemlerde direnç olarak çalışan 7,40 önemini korumaktadır. Teknik olarak sıkışmanın devam ettiği kurda 7,30-7,40 dışında kalıcı hareketlerin trend yönünde belirleyici olacağını düşünmekteyiz. Yurtiçinde bugün saat 10:00’ da Ağustos ayı enflasyon verileri açıklanacak. Piyasa beklentisi Ağustos ayında TÜFE'nin aylık %1 artması ve yıllık enflasyonun %11,89 seviyesine yükselmesi şeklindedir. Veri gündeminde Avrupa ve ABD’den bileşik ve hizmet PMI verileri, ABD’den tarım dışı üretkenlik, dış ticaret ve haftalık işsizlik başvuruları verileri takip edilecek.

Dolar/TL Grafik



UYARI: Burada yer alan yatırım bilgi, yorum ve tavsiyeleri yatırım danışmanlığı kapsamında değildir. Yatırım danışmanlığı hizmeti; aracı kurumlar, portföy yönetim şirketleri, mevduat kabul etmeyen bankalar ile müşteri arasında imzalanacak yatırım danışmanlığı sözleşmesi çerçevesinde sunulmaktadır. Burada yer alan yorum ve tavsiyeler, yorum ve tavsiyede bulunanların kişisel görüşlerine dayanmaktadır. Bu görüşler mali durumunuz ile risk ve getiri tercihlerinize uygun olmayabilir. Bu nedenle, sadece burada yer alan bilgilere dayanarak yatırım kararı verilmesi beklentilerinize uygun sonuçlar doğurmayabilir.

GÜNLÜK PARA GİRİŐİ OLAN HİŐSELER - İlk 5 Kurum (TL)

Sıra	Hisse	Kapanıő	Alıcılar Hacim	Satıcılar Hacim	Para Giriő
1	SISE	6,16	77.859.540	-55.624.700	22.234.840
2	TTKOM	7,05	36.018.970	-17.241.900	18.777.070
3	TUPRS	79,85	42.950.520	-32.258.260	10.692.260
4	TCELL	14,53	23.730.540	-16.204.800	7.525.740
5	HALKB	5,30	24.247.120	-17.565.730	6.681.390
6	GSRAY	3,48	24.014.940	-17.950.550	6.064.390
7	TSPOR	5,53	20.981.070	-15.670.840	5.310.230
8	AKSEN	5,54	14.963.830	-9.787.396	5.176.434
9	TRKCM	4,04	26.729.330	-22.071.900	4.657.430
10	TUKAS	10,57	14.145.130	-9.521.401	4.623.729
11	PETKM	3,95	33.878.890	-30.111.290	3.767.600
12	DGATE	9,80	8.955.193	-5.273.778	3.681.415
13	ASELS	16,60	16.736.170	-13.454.070	3.282.100
14	PINSU	6,96	13.585.360	-10.367.420	3.217.940
15	SODA	6,93	17.798.230	-14.782.860	3.015.370
16	IHEVA	1,90	9.762.003	-6.786.183	2.975.820
17	IHLAS	0,88	24.758.240	-21.932.860	2.825.380
18	CCOLA	44,66	11.849.920	-9.334.737	2.515.183
19	HEKTS	12,09	6.216.518	-3.764.307	2.452.211
20	FENER	31,02	22.183.240	-20.187.810	1.995.430
21	IHGZT	3,54	9.655.860	-7.700.681	1.955.179
22	AKENR	1,93	8.472.236	-6.600.340	1.871.896
23	BIZIM	15,80	7.482.997	-5.611.249	1.871.748
24	VAKBN	4,19	36.129.980	-34.281.640	1.848.340
25	NTHOL	2,18	5.300.984	-3.549.706	1.751.278
26	ALARK	4,95	7.533.756	-5.852.908	1.680.848
27	BERA	9,15	6.200.167	-4.594.480	1.605.687
28	ADESE	1,98	5.708.790	-4.302.125	1.406.665
29	ITTFH	3,56	4.894.763	-3.518.314	1.376.449
30	YKSLN	7,50	9.224.495	-7.870.784	1.353.711
31	MERKO	1,96	6.755.990	-5.460.449	1.295.541
32	PETUN	19,12	7.034.833	-5.751.015	1.283.818
33	RAYSG	9,32	5.928.438	-4.690.760	1.237.678
34	KENT	509,40	5.607.089	-4.396.392	1.210.697
35	INDES	13,91	6.896.486	-5.714.176	1.182.310
36	PGSUS	45,24	6.140.414	-4.981.138	1.159.276
37	EREGL	8,67	45.414.240	-44.275.990	1.138.250
38	TOASO	22,30	6.046.048	-4.965.719	1.080.329
39	DOGUB	4,26	4.084.896	-3.008.281	1.076.615
40	ICBCT	7,56	7.168.120	-6.115.625	1.052.495

UYARI: Burada yer alan yatırım bilgi, yorum ve tavsiyeleri yatırım danışmanlığı kapsamında değildir. Yatırım danışmanlığı hizmeti; aracı kurumlar, portföy yönetim şirketleri, mevduat kabul etmeyen bankalar ile müşteri arasında imzalanacak yatırım danışmanlığı sözleşmesi çerçevesinde sunulmaktadır. Burada yer alan yorum ve tavsiyeler, yorum ve tavsiyede bulunanların kişisel görüşlerine dayanmaktadır. Bu görüşler mali durumunuz ile risk ve getiri tercihlerinize uygun olmayabilir. Bu nedenle, sadece burada yer alan bilgilere dayanarak yatırım kararı verilmesi beklentilerinize uygun sonuçlar doğurmayabilir.

GUNLUK PARA ÇIKIŐI OLAN HİSSELER - İlk 5 Kurum (TL)

Sıra	Hisse	Kapanıő	Alıcılar Hacim	Satıcılar Hacim	Para Çıkıőı
1	KRDMD	2,94	50.885.320	-79.122.340	-28.237.020
2	THYAO	10,51	30.671.210	-47.254.100	-16.582.890
3	KOZAL	75,85	23.496.270	-37.100.550	-13.604.280
4	KCHOL	14,86	11.572.480	-20.915.200	-9.342.720
5	DEVA	19,19	9.985.191	-19.030.440	-9.045.249
6	GARAN	6,85	38.677.750	-46.471.500	-7.793.750
7	VAKFN	4,66	6.629.041	-13.846.780	-7.217.739
8	TURSG	6,18	22.187.210	-29.177.620	-6.990.410
9	ARCLK	20,70	10.892.730	-15.791.600	-4.898.870
10	EKGYO	1,77	18.591.570	-23.025.430	-4.433.860
11	ALBRK	1,46	5.457.288	-9.721.980	-4.264.692
12	BJKAS	3,41	18.417.860	-22.370.890	-3.953.030
13	ZOREN	2,71	8.255.166	-11.926.370	-3.671.204
14	AKBNK	4,92	22.539.930	-26.167.620	-3.627.690
15	ODAS	2,56	13.323.720	-16.582.170	-3.258.450
16	SNGYO	1,48	6.128.324	-9.263.870	-3.135.546
17	GUBRF	29,14	8.674.906	-11.310.190	-2.635.284
18	FONET	10,80	3.646.119	-6.209.409	-2.563.290
19	IPEKE	11,71	4.030.044	-6.549.994	-2.519.950
20	SELEC	7,96	2.755.644	-5.167.631	-2.411.987
21	AFYON	4,01	7.251.593	-9.484.056	-2.232.463
22	MGROS	38,56	7.266.215	-9.417.099	-2.150.884
23	IHLGM	1,43	10.277.310	-12.417.530	-2.140.220
24	TRGYO	3,49	4.698.333	-6.776.455	-2.078.122
25	TAVHL	15,08	18.484.800	-20.473.340	-1.988.540
26	ALKIM	12,59	8.033.058	-9.992.585	-1.959.527
27	BSOKE	1,67	3.273.721	-5.189.605	-1.915.884
28	OZBAL	6,59	9.526.468	-11.418.760	-1.892.292
29	KARSN	3,06	7.449.503	-9.190.341	-1.740.838
30	NETAS	15,83	3.454.855	-5.193.906	-1.739.051
31	KRDMA	4,22	4.512.744	-6.206.648	-1.693.904
32	GOZDE	5,39	3.858.761	-5.536.756	-1.677.995
33	ISFIN	3,73	7.395.699	-9.071.663	-1.675.964
34	ULUUN	9,85	6.048.263	-7.693.831	-1.645.568
35	FROTO	82,45	6.018.254	-7.628.803	-1.610.549
36	GLYHO	4,47	6.407.539	-8.003.074	-1.595.535
37	TIRE	6,25	2.620.099	-4.153.047	-1.532.948
38	HURGZ	1,89	1.987.737	-3.519.403	-1.531.666
39	ISGYO	1,66	3.987.277	-5.379.195	-1.391.918
40	MSGYO	3,48	3.798.393	-5.129.795	-1.331.402

UYARI: Burada yer alan yatırım bilgi, yorum ve tavsiyeleri yatırım danışmanlığı kapsamında değildir. Yatırım danışmanlığı hizmeti; aracı kurumlar, portföy yönetim şirketleri, mevduat kabul etmeyen bankalar ile müşteri arasında imzalanacak yatırım danışmanlığı sözleşmesi çerçevesinde sunulmaktadır. Burada yer alan yorum ve tavsiyeler, yorum ve tavsiyede bulunanların kişisel görüşlerine dayanmaktadır. Bu görüşler mali durumunuz ile risk ve getiri tercihlerinize uygun olmayabilir. Bu nedenle, sadece burada yer alan bilgilere dayanarak yatırım kararı verilmesi beklentilerinize uygun sonuçlar doğurmayabilir.



TEKNİK BÜLTEN

PİRAMİT MENKUL KIYMETLER

www.piramitmenkul.com.tr

03.09.2020

İNDİKATÖR BİLGİLENDİRMESİ

RSI: Göreceli güç indeksi anlamına gelir, 0 ve 100 arasında deęişen deęerler verir. RSI genellikle 70 çizgisi ve üzerindeyse fiyatlar aşırı yüksek, 30 çizgisi ve altındaysa aşırı düşük olarak deęerlendirilir. RSI trend yönünü belirlemekte de yardımcıdır. RSI'nın 30 çizgisinin altına düşüp tekrar yükselmeye başlaması durumunda alım sinyali olarak, 70 çizgisinin üzerine çıkıp tepe yaptıktan sonra aşağı dönmesi durumunda satım sinyali olarak deęerlendirilir.

MOMENTUM: Göstergede 100 referans çizgisi olarak alınır. Göstergenin referans çizgisinin altında harekete başlaması "SAT", referans çizgisinin üzerine çıkması "AL" sinyali olarak deęerlendirilir. Momentumun aşırı satış bölgesinden dönüş eğiliminde olması kısa vadede düşüşün tamamlandığını, momentumun belirli bir tepe yapıp aşağı doğru dönmesi, fiyatlardaki artış hızının yavaşladığını ve fiyatların bir süre sonra gerilemeye başlayacağını gösterir. Gösterge 115 çizgisinin üzerindeyken aşırı alım bölgesinde, 85 çizgisinin altındayken aşırı satım bölgesinde olarak yorumlanır.

STOCHASTIC: Stochastic göstergesi "0" ile "100" rakamları arasında dalgalanma gösterir. Gösterge 80'nin üzerine yükseldiğinde aşırı yüksek fiyatları (SAT sinyali), 20'nin altına gerilediğinde ise aşırı düşük fiyatları (AL sinyali) olarak deęerlendirilir. Stochastic trendlerin yönünün sonlanabileceęi noktaları tahmin etmekte kullanılır. Ayrıca tek başına alım-satım sinyalleri için de kullanılmaktadır.

MACD: Orta vadeli göstergelerin en önemlilerinden olan MACD, trend takip edici bir göstergedir. MACD hesaplanırken 12 günlük üssel hareketli ortalamadan 26 günlük üssel hareketli ortalama çıkarılır. Matematiksel olarak iki ayrı hareketli ortalamanın farkını yansıttığından dolayı MACD göstergesinin ortasından 0 (sıfır) eksenini geçmektedir. MACD göstergesinin 9 günlük deęerlerinden oluşan ve TRIGGER adı verilen ikinci hareketli ortalama göstergenin ikinci eğrisini oluşturur ve kesikli çizgiler ile gösterilir. MACD çizgisi kesikli sinyal çizgisini yukarıdan aşağıya doğru kestiğinde "SAT", aşağıdan yukarıya doğru kestiğinde ise "AL" sinyali olarak yorumlanır.

UYARI: Burada yer alan yatırım bilgi, yorum ve tavsiyeleri yatırım danışmanlığı kapsamında deęildir. Yatırım danışmanlığı hizmeti; aracı kurumlar, portföy yönetim şirketleri, mevduat kabul etmeyen bankalar ile müşterileri arasında imzalanacak yatırım danışmanlığı sözleşmesi çerçevesinde sunulmaktadır. Burada yer alan yorum ve tavsiyeler, yorum ve tavsiyede bulunanların kişisel görüşlerine dayanmaktadır. Bu görüşler mali durumunuz ile risk ve getiri tercihlerinize uygun olmayabilir. Bu nedenle, sadece burada yer alan bilgilere dayanılarak yatırım kararı verilmesi beklentilerinize uygun sonuçlar doğurmayabilir.

PİRAMİT MENKUL KIYMETLER A.Ő.

Gümüşsuyu Mah. İnönü Cad. Işık Apt. No:53 Kat:5 Daire 9-10 Taksim/İstanbul
Tel: 0212 293 95 00 Faks: 0212 293 95 60

Şişli Şubesi

Halaskargazi Cad. No:111 D:4 Kat:1 Şişli/İstanbul
Tel: 0212 395 32 33 Faks: 0212 230 81 15

Balıkesir İrtibat Bürosu

Eski Kuyumcular Mahallesi, Mekik Sokak, Korkmaz İş Hanı No: 18 Balıkesir
Tel: 0266 245 91 21 Faks: 0266 245 23 34

Sevgül DÜZGÜN
Araştırma Müdürü
212 3953213

sevgul.duzgun@piramitmenkul.com.tr