

**TEKNİK TAKİP LİSTESİ**

Hisse	Kapanıő	Dirençler	Stop-loss
<b>ALARK</b>	4,91	<b>5,05-5,20</b>	4,86
<b>KOZAL</b>	77,70	<b>79,00-80,50</b>	77,50
<b>VESBE</b>	26,14	<b>26,60-27,50</b>	25,96

**UYARI:** Burada yer alan yatırım bilgi, yorum ve tavsiyeleri yatırım danışmanlığı kapsamında değildir. Yatırım danışmanlığı hizmeti; aracı kurumlar, portföy yönetim şirketleri, mevduat kabul etmeyen bankalar ile müşteri arasında imzalanacak yatırım danışmanlığı sözleşmesi çerçevesinde sunulmaktadır. Burada yer alan yorum ve tavsiyeler, yorum ve tavsiyede bulunanların kişisel görüşlerine dayanmaktadır. Bu görüşler mali durumunuz ile risk ve getiri tercihlerinize uygun olmayabilir. Bu nedenle, sadece burada yer alan bilgilere dayanılarak yatırım kararı verilmesi beklentilerinize uygun sonuçlar doğurmayabilir.

## BIST-100

	Kapanış	Destek-1	Destek-2	Destek-3	Direnç-1	Direnç-2	Direnç-3
BIST100	1.078	1.065	1.050	1.025	1.084	1.100	1.115

BIST100 endeksi haftanın ilk işlem gününü %1,99 oranında kayıp ile 1.078 puandan kapattı. Endeks günlük bazda ise 1.076-1.102 aralığında satıcı hareket etti. Güne alıcılı başlayan endekste 1.100 seviyesi altında hareketin başlaması ile negatif seyrini artırdı. Gelen satışların etkisi ile kısa vadeli yönde izlediğimiz 5 günlük AO'sı 1.094'e, 22 günlük AO'sı 1.098'e geriledi. önemli. Öte yandan orta vadeli yönde izlediğimiz 200 günlük AO'sı 1.084'ün altında kapanış yapıldı. Endeksin kısa vadede 1.084 ve 1.100 dirençleri altında kalmaya devam etmesi halinde 1.065 ve 1.050 desteklerine doğru geri çekilme devam edebilir. Endekste dün gelen satışların etkisi ile kısa vadeli göstergeler ve orta vadeli gösterge MACD satım konumuna geçti. Endeks dolar bazında ise haftayı 1,46 centte gerileyerek kapattı. Endekste dolar bazında 1,45-1,42 cent destek bölgesi, yukarı yönde ise 1,50 cent önemli direnç noktasını oluşturmaktadır. Bu sabah ABD vadeli borsaları hafif artı yönde hareket etmektedir. Asya borsaları ise karışık seyreliyor. Fed'in düşük faiz politikasına devam edeceğini açıklaması ile düşüşe geçen dolar endeksi (DXY) bu sabah son iki yılın en düşük seviyesine geriledi. Altın ONS fiyatındaki yükselişin bu sabah 2.000-2.015 dolar direnç bölgesini hedeflediğini izlemekteyiz. Küresel borsalardan negatif yönde ayrıışan BIST100 endeksinde güne tepki alımları ile başlanacağını tahmin etmekteyiz.

## BIST100 Grafik



**UYARI:** Burada yer alan yatırım bilgi, yorum ve tavsiyeleri yatırım danışmanlığı kapsamında değildir. Yatırım danışmanlığı hizmeti; aracı kurumlar, portföy yönetim şirketleri, mevduat kabul etmeyen bankalar ile müşteri arasında imzalanacak yatırım danışmanlığı sözleşmesi çerçevesinde sunulmaktadır. Burada yer alan yorum ve tavsiyeler, yorum ve tavsiyede bulunanların kişisel görüşlerine dayanmaktadır. Bu görüşler mali durumunuz ile risk ve getiri tercihlerinize uygun olmayabilir. Bu nedenle, sadece burada yer alan bilgilere dayanarak yatırım kararı verilmesi beklentilerinize uygun sonuçlar doğurmayabilir.

## VIOP30 Yakın Vade Kontratı

	Uzlaşma Fiyatı	Destek-1	Destek-2	Destek-3	Direnç-1	Direnç-2	Direnç-3
VIOP30	1.215	1.200	1.175	1.150	1.230	1.250	1.270

VIOP30 Yakın Vade Kontratı, günü 1.215 uzlaşma fiyatına gerileyerek kapattı. Kontrat gün içinde 1.214-1.248 bandında satıcı hareket etti. Kontratın dün gelen satışlarla 1250 seviyesi aşağı yönde kırıldı. Ayrıca 5-22 günlük AO seviyeleri 1.237-1.242'ye geriledi ve kontrat günü bu bölgenin altına geriledi. Yönün yukarı dönmesi için 1.230 ve 1.250 dirençlerinin geçilmesi gerekmektedir. Kontratın 1.200 desteğinden gelecek tepki alımlarının gücü 1.230 direncini aşmakta zorlanırsa, 1.175 desteği gündeme gelebilir.

## VIOP30 Yakın Vade Kontratı Günlük Grafik



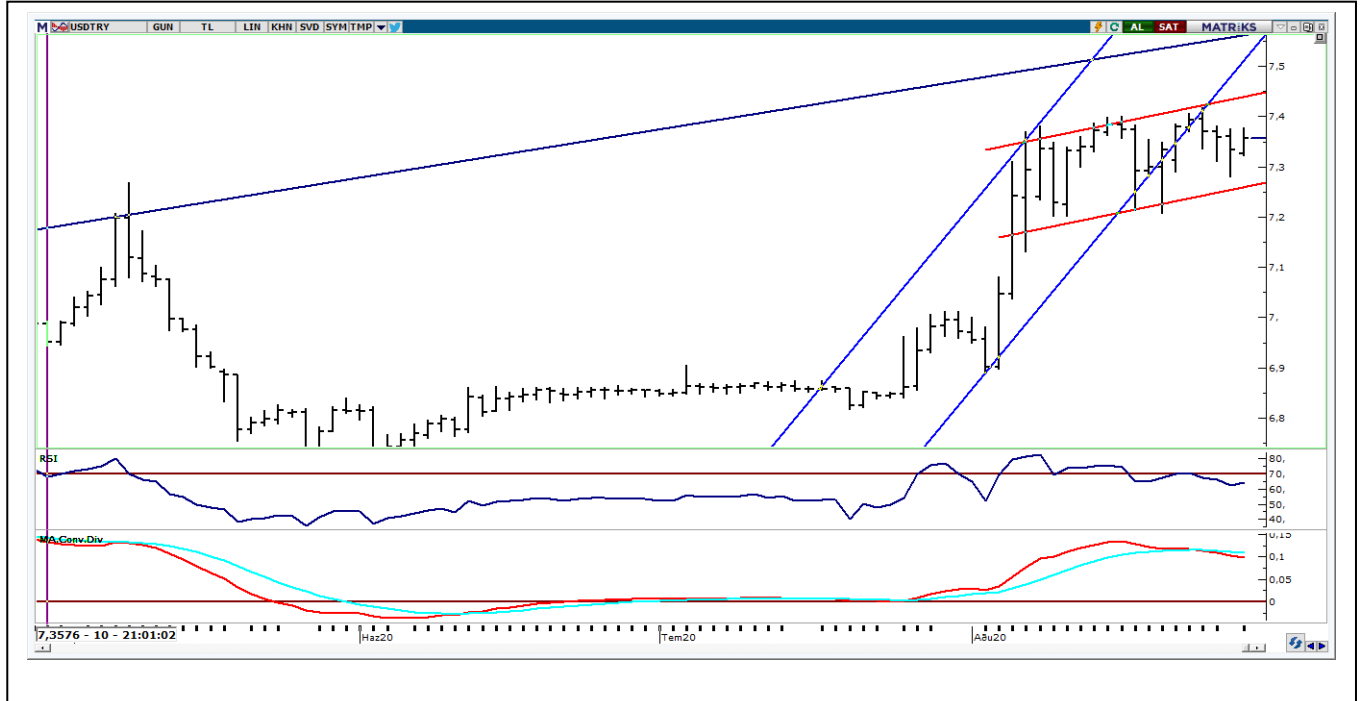
**UYARI:** Burada yer alan yatırım bilgi, yorum ve tavsiyeleri yatırım danışmanlığı kapsamında değildir. Yatırım danışmanlığı hizmeti; aracı kurumlar, portföy yönetim şirketleri, mevduat kabul etmeyen bankalar ile müşteri arasında imzalanacak yatırım danışmanlığı sözleşmesi çerçevesinde sunulmaktadır. Burada yer alan yorum ve tavsiyeler, yorum ve tavsiyede bulunanların kişisel görüşlerine dayanmaktadır. Bu görüşler mali durumunuz ile risk ve getiri tercihlerinize uygun olmayabilir. Bu nedenle, sadece burada yer alan bilgilere dayanarak yatırım kararı verilmesi beklentilerinize uygun sonuçlar doğurmayabilir.

## USDTRY

	Son	Destek-1	Destek-2	Destek-3	Direnç-1	Direnç-2	Direnç-3
Dolar/TL	7,35	7,30	7,25	7,20	7,40	7,50	7,60

Küresel piyasalarda dün Çin ve Japonyada açıklanan ekonomik verilerin olumlu gelmesi ile risk iştahı yükseldi. Geçtiğimiz hafta Fed'in düşük faiz politikasına devam edeceğini açıklaması ile yönünü aşağı çeviren dolar endeksi (DXY) dün de zayıf seyrini sürdürdü. DXY'de 92,50 direnci altından kalınması halinde 2018 dip noktası 90,00-88,00 bandına geri çekilme olabileceği görüşümüz devam etmektedir. Dolar/TL kuru 7,3225-7,3774 bandında hareket etti. Geçtiğimiz hafta 7,40 direncinden gelen satışların 7,28'den karşılanması ardından, dün yukarı yönde eğilim görüldü. Kur günü 5 günlük AO'sı 7,35'in üzerinde kapattı. Kurda genel görüşümüz 7,35 ve 7,30 destekleri üzerinde 7,40 direncinin kırma çabaları görülebileceği şeklindedir. Veri gündeminde bugün Almanya, Euro Bölgesi, İngiltere ve ABD'den İmalat PMI, Euro Bölgesi ve Almanya'dan işsizlik, Euro Bölgesinden TÜFE bulunmaktadır. Yurtiçinde saat 10:00'da İmalat PMI verileri takip edilecek.

## Dolar/TL Grafik



**UYARI:** Burada yer alan yatırım bilgi, yorum ve tavsiyeleri yatırım danışmanlığı kapsamında değildir. Yatırım danışmanlığı hizmeti; aracı kurumlar, portföy yönetim şirketleri, mevduat kabul etmeyen bankalar ile müşteri arasında imzalanacak yatırım danışmanlığı sözleşmesi çerçevesinde sunulmaktadır. Burada yer alan yorum ve tavsiyeler, yorum ve tavsiyede bulunanların kişisel görüşlerine dayanmaktadır. Bu görüşler mali durumunuz ile risk ve getiri tercihlerinize uygun olmayabilir. Bu nedenle, sadece burada yer alan bilgilere dayanarak yatırım kararı verilmesi beklentilerinize uygun sonuçlar doğurmayabilir.

## GUNLUK PARA GİRİŐİ OLAN HİŐSELER - İlk 5 Kurum ( TL)

Sıra	Hisse	Kapanıő	Alıcılar Hacim	Satıcılar Hacim	Para Giriő
1	KRDMD	3,05	97.930.350	-86.504.960	11.425.390
2	IHLAS	0,83	19.658.040	-11.117.290	8.540.750
3	ECILC	5,95	20.540.910	-16.867.690	3.673.220
4	SNGYO	1,50	8.470.206	-5.171.214	3.298.992
5	DOHOL	2,10	19.635.270	-16.366.810	3.268.460
6	SOKM	12,85	8.335.706	-5.595.836	2.739.870
7	AVOD	3,62	10.770.910	-8.131.001	2.639.909
8	VESTL	18,36	15.424.420	-12.849.000	2.575.420
9	TTRAK	93,50	6.625.132	-4.057.801	2.567.331
10	NETAS	15,62	7.032.469	-4.605.546	2.426.923
11	KOZAA	12,85	8.545.380	-6.268.620	2.276.760
12	ZOREN	2,70	25.778.730	-23.591.840	2.186.890
13	ULUUN	10,73	10.207.890	-8.397.519	1.810.371
14	RALYH	6,68	7.196.501	-5.527.103	1.669.398
15	PARSN	18,86	5.255.637	-3.636.720	1.618.917
16	PRKAB	6,02	5.715.791	-4.149.592	1.566.199
17	MGROS	39,22	14.898.090	-13.394.780	1.503.310
18	TOASO	22,46	18.761.690	-17.348.340	1.413.350
19	CUSAN	5,82	4.255.708	-2.892.868	1.362.840
20	INDES	12,76	5.259.317	-3.899.791	1.359.526
21	PETKM	3,91	42.525.390	-41.172.840	1.352.550
22	OTKAR	140,00	4.470.138	-3.354.684	1.115.454
23	SKBNK	1,38	12.569.590	-11.461.990	1.107.600
24	RTALB	62,80	14.137.080	-13.040.680	1.096.400
25	FONET	11,15	5.284.075	-4.218.470	1.065.605
26	OSTIM	3,00	4.099.556	-3.044.484	1.055.072
27	NUGYO	7,11	2.965.842	-2.099.972	865.870
28	OYAKC	7,54	3.725.111	-2.873.152	851.959
29	DOCO	319,30	6.540.218	-5.705.793	834.425
30	KRDMA	4,37	7.265.882	-6.441.348	824.534
31	DOAS	14,70	3.190.471	-2.366.737	823.734
32	ADEL	18,26	4.596.635	-3.779.822	816.813
33	CRDFA	7,94	2.463.935	-1.647.524	816.411
34	KLGYO	5,85	3.340.362	-2.587.149	753.213
35	AKSEN	5,13	5.288.342	-4.553.490	734.852
36	POLHO	2,96	2.494.613	-1.811.539	683.074
37	LOGO	93,05	3.765.776	-3.086.929	678.847
38	ENKAI	6,39	7.729.222	-7.051.122	678.100
39	BFREN	873,40	2.662.485	-1.986.910	675.575
40	ITTFH	3,26	3.256.792	-2.598.245	658.547

**UYARI:** Burada yer alan yatırım bilgi, yorum ve tavsiyeleri yatırım danışmanlığı kapsamında değildir. Yatırım danışmanlığı hizmeti; aracı kurumlar, portföy yönetim şirketleri, mevduat kabul etmeyen bankalar ile müşteri arasında imzalanacak yatırım danışmanlığı sözleşmesi çerçevesinde sunulmaktadır. Burada yer alan yorum ve tavsiyeler, yorum ve tavsiyede bulunanların kişisel görüşlerine dayanmaktadır. Bu görüşler mali durumunuz ile risk ve getiri tercihlerinize uygun olmayabilir. Bu nedenle, sadece burada yer alan bilgilere dayanılarak yatırım kararı verilmesi beklentilerinize uygun sonuçlar doğurmayabilir.

## GUNLUK PARA ÇIKIŐI OLAN HİSSELER - İlk 5 Kurum ( TL)

Sıra	Hisse	Kapanıő	Alıcılar Hacim	Satıcılar Hacim	Para Çıkıőı
1	GARAN	6,76	65.914.000	-100.442.800	-34.528.800
2	TUPRS	80,00	48.140.110	-79.492.530	-31.352.420
3	KCHOL	14,90	36.959.270	-63.181.690	-26.222.420
4	AKBNK	4,89	66.663.060	-92.699.130	-26.036.070
5	BIMAS	67,85	93.000.430	-118.728.800	-25.728.370
6	TCELL	14,32	54.845.230	-78.861.260	-24.016.030
7	THYAO	10,56	53.290.390	-71.035.580	-17.745.190
8	ISCTR	4,91	31.480.820	-48.626.740	-17.145.920
9	TURSG	6,14	46.629.850	-62.732.240	-16.102.390
10	PGSUS	45,80	18.688.770	-34.742.500	-16.053.730
11	ASELS	16,24	52.702.750	-68.232.140	-15.529.390
12	EREGL	8,72	74.469.240	-88.936.650	-14.467.410
13	HALKB	4,91	65.683.860	-79.795.020	-14.111.160
14	EKGYO	1,76	38.386.660	-49.237.840	-10.851.180
15	TAVHL	15,00	113.565.300	-123.422.800	-9.857.500
16	TSPOR	4,88	17.146.840	-23.881.690	-6.734.850
17	SAHOL	7,73	19.021.660	-25.472.540	-6.450.880
18	VAKBN	4,07	19.875.980	-26.199.910	-6.323.930
19	FROTO	84,50	11.475.610	-17.370.130	-5.894.520
20	AEFES	19,43	8.056.647	-12.453.060	-4.396.413
21	KENT	543,00	13.269.830	-17.397.370	-4.127.540
22	GUBRF	29,68	9.623.016	-13.626.610	-4.003.594
23	VKGYO	3,01	4.487.878	-8.344.496	-3.856.618
24	ISGYO	1,67	5.190.056	-9.004.468	-3.814.412
25	ODAS	2,63	15.744.160	-19.420.620	-3.676.460
26	YKBNK	2,03	23.703.210	-26.921.790	-3.218.580
27	AFYON	3,91	8.616.916	-11.661.080	-3.044.164
28	SODA	6,81	26.110.870	-29.086.920	-2.976.050
29	SASA	15,08	9.996.225	-12.842.490	-2.846.265
30	IZMDC	28,20	24.378.150	-27.082.470	-2.704.320
31	TURGG	83,70	4.754.412	-7.454.293	-2.699.881
32	ISMEN	8,12	13.500.100	-16.100.780	-2.600.680
33	HEKTS	11,77	3.611.646	-5.985.487	-2.373.841
34	ICBCT	7,79	12.441.490	-14.752.970	-2.311.480
35	BIZIM	16,09	5.033.778	-7.226.591	-2.192.813
36	KARSN	3,06	4.811.097	-6.899.832	-2.088.735
37	MPARK	15,30	5.189.498	-7.101.688	-1.912.190
38	ANACM	5,10	3.113.176	-4.965.026	-1.851.850
39	TRCAS	3,35	3.380.936	-5.221.560	-1.840.624
40	VERUS	33,20	4.853.376	-6.609.331	-1.755.955

**UYARI:** Burada yer alan yatırım bilgi, yorum ve tavsiyeleri yatırım danışmanlığı kapsamında değildir. Yatırım danışmanlığı hizmeti; aracı kurumlar, portföy yönetim şirketleri, mevduat kabul etmeyen bankalar ile müşteri arasında imzalanacak yatırım danışmanlığı sözleşmesi çerçevesinde sunulmaktadır. Burada yer alan yorum ve tavsiyeler, yorum ve tavsiyede bulunanların kişisel görüşlerine dayanmaktadır. Bu görüşler mali durumunuz ile risk ve getiri tercihlerinize uygun olmayabilir. Bu nedenle, sadece burada yer alan bilgilere dayanılarak yatırım kararı verilmesi beklentilerinize uygun sonuçlar doğurmayabilir.



## TEKNİK BÜLTEN

PİRAMİT MENKUL KIYMETLER

www.piramitmenkul.com.tr

01.09.2020

## İNDİKATÖR BİLGİLENDİRMESİ

**RSI:** Göreceli güç indeksi anlamına gelir, 0 ve 100 arasında deęişen deęerler verir. RSI genellikle 70 çizgisi ve üzerindeyse fiyatlar aşırı yüksek, 30 çizgisi ve altındaysa aşırı düşük olarak deęerlendirilir. RSI trend yönünü belirlemekte de yardımcıdır. RSI'nın 30 çizgisinin altına düşüp tekrar yükselmeye başlaması durumunda alım sinyali olarak, 70 çizgisinin üzerine çıkıp tepe yaptıktan sonra aşağı dönmesi durumunda satım sinyali olarak deęerlendirilir.

**MOMENTUM:** Göstergede 100 referans çizgisi olarak alınır. Göstergenin referans çizgisinin altında harekete başlaması "SAT", referans çizgisinin üzerine çıkması "AL" sinyali olarak deęerlendirilir. Momentumun aşırı satış bölgesinden dönüş eğiliminde olması kısa vadede düşüşün tamamlandığını, momentumun belirli bir tepe yapıp aşağı doğru dönmesi, fiyatlardaki artış hızının yavaşladığını ve fiyatların bir süre sonra gerilemeye başlayacağını gösterir. Gösterge 115 çizgisinin üzerindeyken aşırı alım bölgesinde, 85 çizgisinin altındayken aşırı satım bölgesinde olarak yorumlanır.

**STOCHASTIC:** Stochastic göstergesi "0" ile "100" rakamları arasında dalgalanma gösterir. Gösterge 80'nin üzerine yükseldiğinde aşırı yüksek fiyatları (SAT sinyali), 20'nin altına gerilediğinde ise aşırı düşük fiyatları (AL sinyali) olarak deęerlendirilir. Stochastic trendlerin yönünün sonlanabileceęi noktaları tahmin etmekte kullanılır. Ayrıca tek başına alım-satım sinyalleri için de kullanılmaktadır.

**MACD:** Orta vadeli göstergelerin en önemlilerinden olan MACD, trend takip edici bir göstergedir. MACD hesaplanırken 12 günlük üssel hareketli ortalamadan 26 günlük üssel hareketli ortalama çıkarılır. Matematiksel olarak iki ayrı hareketli ortalamanın farkını yansıttığından dolayı MACD göstergesinin ortasından 0 (sıfır) eksenini geçmektedir. MACD göstergesinin 9 günlük deęerlerinden oluşan ve TRIGGER adı verilen ikinci hareketli ortalama göstergenin ikinci eğrisini oluşturur ve kesikli çizgiler ile gösterilir. MACD çizgisi kesikli sinyal çizgisini yukarıdan aşağıya doğru kestiğinde "SAT", aşağıdan yukarıya doğru kestiğinde ise "AL" sinyali olarak yorumlanır.

**UYARI:** Burada yer alan yatırım bilgi, yorum ve tavsiyeleri yatırım danışmanlığı kapsamında deęildir. Yatırım danışmanlığı hizmeti; aracı kurumlar, portföy yönetim şirketleri, mevduat kabul etmeyen bankalar ile müşteri arasında imzalanacak yatırım danışmanlığı sözleşmesi çerçevesinde sunulmaktadır. Burada yer alan yorum ve tavsiyeler, yorum ve tavsiyede bulunanların kişisel görüşlerine dayanmaktadır. Bu görüşler mali durumunuz ile risk ve getiri tercihlerinize uygun olmayabilir. Bu nedenle, sadece burada yer alan bilgilere dayanılarak yatırım kararı verilmesi beklentilerinize uygun sonuçlar doğurmayabilir.

## PİRAMİT MENKUL KIYMETLER A.Ő.

Gümüşsuyu Mah. İnönü Cad. Işık Apt. No:53 Kat:5 Daire 9-10 Taksim/İstanbul  
Tel: 0212 293 95 00 Faks: 0212 293 95 60

### Şişli Şubesi

Halaskargazi Cad. No:111 D:4 Kat:1 Şişli/İstanbul  
Tel: 0212 395 32 33 Faks: 0212 230 81 15

### Balıkesir İrtibat Bürosu

Eski Kuyumcular Mahallesi, Mekik Sokak, Korkmaz İş Hanı No: 18 Balıkesir  
Tel: 0266 245 91 21 Faks: 0266 245 23 34

**Sevgül DÜZGÜN**  
**Araştırma Müdürü**  
**212 3953213**

sevgul.duzgun@piramitmenkul.com.tr