

TEKNİK TAKİP LİSTESİ

Hisse	Kapanıő	Dirençler	Stop-loss
IPEKE	12,73	13,65-14,20	12,60
ODAS	2,34	2,48-2,60	2,30
TTKOM	7,45	7,67-7,85	7,36

UYARI: Burada yer alan yatırım bilgi, yorum ve tavsiyeleri yatırım danışmanlığı kapsamında değildir. Yatırım danışmanlığı hizmeti; aracı kurumlar, portföy yönetim şirketleri, mevduat kabul etmeyen bankalar ile müşteri arasında imzalanacak yatırım danışmanlığı sözleşmesi çerçevesinde sunulmaktadır. Burada yer alan yorum ve tavsiyeler, yorum ve tavsiyede bulunanların kişisel görüşlerine dayanmaktadır. Bu görüşler mali durumunuz ile risk ve getiri tercihlerinize uygun olmayabilir. Bu nedenle, sadece burada yer alan bilgilere dayanılarak yatırım kararı verilmesi beklentilerinize uygun sonuçlar doğurmayabilir.

BIST-100

	Kapanış	Destek-1	Destek-2	Destek-3	Direnç-1	Direnç-2	Direnç-3
BIST100	1.091	1.065	1.050	1.030	1.100	1.125	1.150

BIST100 endeksi günü %0,43 oranında yükseliş ile 1.091 puandan kapattı. Endeks gün içinde 1.066-1.100 aralığında hareket etti. Endekste geçtiğimiz hafta 1.200 direncinin geçilememesi ile başlayan satışların son iki günlük işlemlerde 1.065 desteğine doğru gerilemelerde karşılandığını izlemekteyiz. Endeksin kısa vadeli yönünün yukarı dönmesi için ilk etapta 5 günlük AO'sının da yaklaştığı 1.100 direncinin üzerine yerleşme olması gerekmektedir. Bu seviye üzerinde ise 1.125 ve 22 günlük AO direnci 1.157 seviyeleri önemli dirençleri oluşturmaktadır. Aşağı yönde ise 200 günlük AO desteği 1.082 üzerinde kalınması yeni bir satış baskısına girilmemesi için önem arz etmektedir. Bu seviye altında önemli destek noktalarını ise 1.065, 1.050 ve 1.030 seviyeleri oluşturmaktadır. Kısa vadeli teknik göstergelerden RSI, Momentum ve Stochastic aşırı satım bölgelerinden toparlanma çabasında, orta vadeli göstergesi MACD SAT konumunu artırarak, sıfır çizgisine yaklaşmış durumdadır. Endeks dolar bazında günü 1,54 centten kapattı. Dolar bazında 1,58-1,60 centin önemli direnç bölgesi, 1,50 cent uzun vadeli destek noktasını oluşturmaktadır. ABD ile Çin arasında ocak ayında imzalanan birinci faz ticaret anlaşmasını gözden geçirilmek üzere, 15 Ağustos'ta bir toplantı yapılacağına açıklanması ile iki ülke arasındaki gerginliğe ilişkin endişler azaldı. Öte yandan ABD'de teşvik paketine ilişkin beklentilerin de etkisi ile dün ABD borsaları günü yükselişle kapattı. Bu sabah ABD vadeli pozitif ve Asya borsaları ise karışık yönde hareket etmektedir. Altın ONS fiyatı %0,51 artışı ile 2.048'de bulunuyor. Dolar endeksi (DXY) 92,707 seviyesinde yatay yönde bulunuyor. Brent Petrol arz kısıntısının etkisi ile 45,50'ye yükselmiş durumdadır. Dolar/TL kuru dün geçilen 7,05 direnci üzerinde artı yönde hareket ediyor. Kurdaki yukarı eğilim ve koronavirüsünde ikinci dalga endişeleri TL varlıkları baskı altına almaktadır. BIST100 endeksinde açılışın yatay yönde olmasını ve gün içinde 1.100 direncinin teknik yönde önemini korumasını beklemekteyiz.

BIST100 Grafik



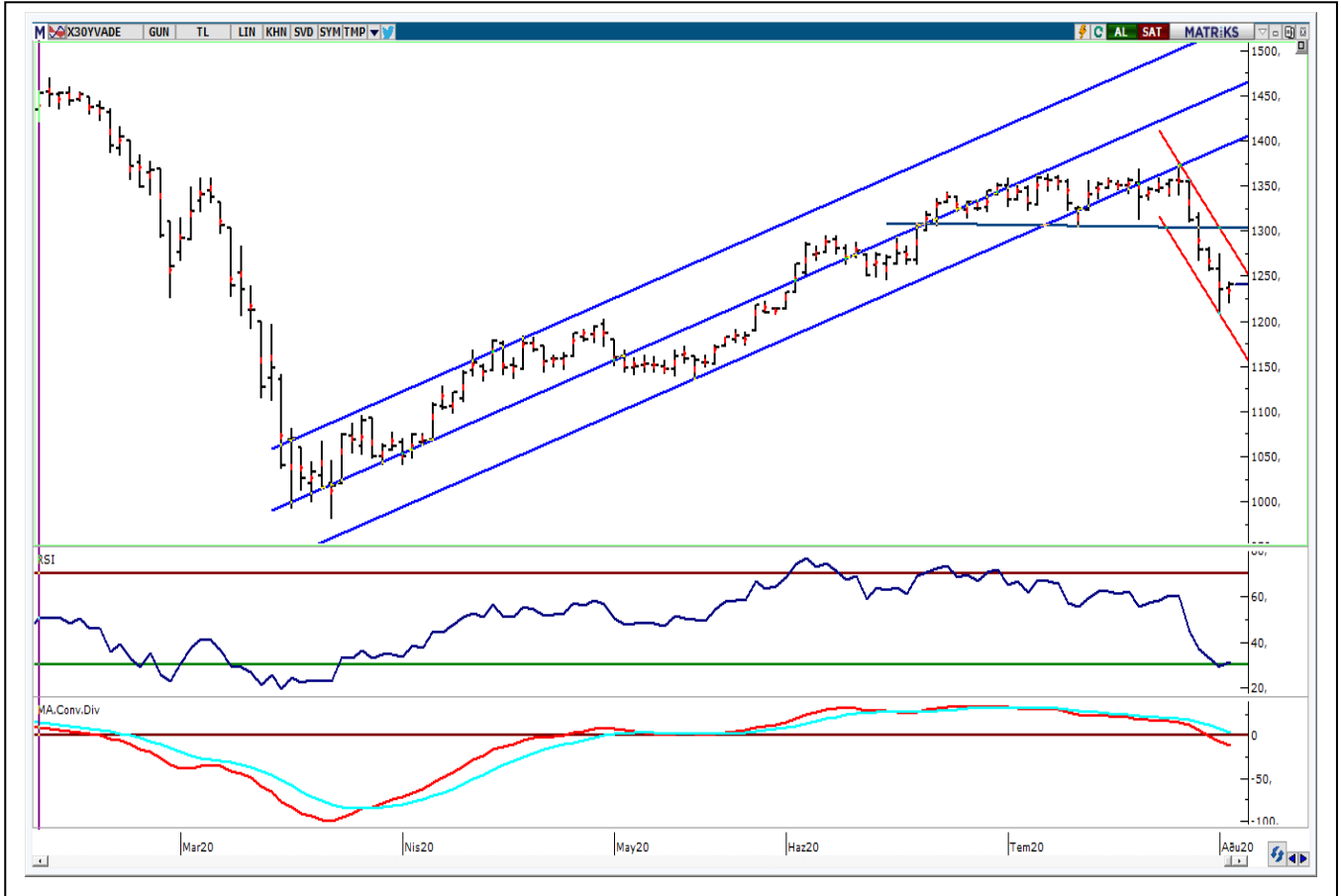
UYARI: Burada yer alan yatırım bilgi, yorum ve tavsiyeleri yatırım danışmanlığı kapsamında değildir. Yatırım danışmanlığı hizmeti; aracı kurumlar, portföy yönetim şirketleri, mevduat kabul etmeyen bankalar ile müşteri arasında imzalanacak yatırım danışmanlığı sözleşmesi çerçevesinde sunulmaktadır. Burada yer alan yorum ve tavsiyeler, yorum ve tavsiyede bulunanların kişisel görüşlerine dayanmaktadır. Bu görüşler mali durumunuz ile risk ve getiri tercihlerinize uygun olmayabilir. Bu nedenle, sadece burada yer alan bilgilere dayanarak yatırım kararı verilmesi beklentilerinize uygun sonuçlar doğurmayabilir.

VIOP30 Yakın Vade Kontratı

	Uzlaşma Fiyatı	Destek-1	Destek-2	Destek-3	Direnç-1	Direnç-2	Direnç-3
VIOP30	1.238	1.215	1.200	1.185	1.250	1.265	1.300

VIOP30 Yakın Vade Kontratı günü 1.238 uzlaşma fiyatından kapattı. Kontrat gün içinde 1.220 - 1.243 bandında hareket etti. Bir önceki gün 1.208 puana kadar geri çekilen Kontrat, dünkü işlemleri toparlanma çabasında geçirdi. Son iki haftalık işlemlerden oluşan alçalan kanalda hareket eden Kontratta kanal alt bandı 1.190, üst bandı ise 1.260 seviyesinde bulunuyor. Kontratın kısa vadeli yönünün yukarı dönmesi için, 5 günlük AO'sının da yaklaştığı 1.260 direncinin geçilmesi gerekmektedir. Bu seviye üzerinde ise 200 günlük AO'sı 1.273 orta vadeli direnç konumundadır.

VIOP30 Yakın Vade Kontratı Günlük Grafik



UYARI: Burada yer alan yatırım bilgi, yorum ve tavsiyeleri yatırım danışmanlığı kapsamında değildir. Yatırım danışmanlığı hizmeti; aracı kurumlar, portföy yönetim şirketleri, mevduat kabul etmeyen bankalar ile müşteri arasında imzalanacak yatırım danışmanlığı sözleşmesi çerçevesinde sunulmaktadır. Burada yer alan yorum ve tavsiyeler, yorum ve tavsiyede bulunanların kişisel görüşlerine dayanmaktadır. Bu görüşler mali durumunuz ile risk ve getiri tercihlerinize uygun olmayabilir. Bu nedenle, sadece burada yer alan bilgilere dayanarak yatırım kararı verilmesi beklentilerinize uygun sonuçlar doğurmayabilir.

USDTRY

	Son	Destek-1	Destek-2	Destek-3	Direnç-1	Direnç-2	Direnç-3
Dolar/TL	7,06	7,00	6,95	6,92	7,06	7,10	7,20

Güne 6,90 seviyesinde başlayan dolar/TL kuru, gün içinde yukarı hareketini artırdı. Kurda dünkü işlemlerde 6,8984-7,0805 bandında hareket edildi. Dün önemli direnç noktaları olan 7,00 ve 7,05 dirençleri geçilerek, en yüksek 7,08 test edildi. Kurda izlediğimiz kanalın üst bandı 7,05, alt bandı ise 6,90'da bulunmaktadır. Kurda bu bandın üst seviyesi 7,05 üzerinde kalınması halinde yukarı hareket 7 Mayıs günü test edilen tarihi zirvesi 7,2692'yi hedefleyebilir. Kısa vadeli yönün aşağı dönmesi için 7,05-7,00 bölgesi altına gerileme olması gerekmektedir. Kurda kısa vadeli teknik göstergeler ve orta vadeli göstergesi MACD sıfır çizigisi üzerinde "AL" konumunu sürdürmektedir. Veri gündeminde bugün, sabah saatlerinde İngiltere Merkez Bankası (BoE) para politikası toplantısı ve faiz oranı kararı takip edilecek. Gün içinde İngiltere ve Euro Bölgesi'nden inşaat, Almanya'dan inşaat ve fabrika siparişleri, ABD'den haftalık işsizlik başvuruları verileri takip edilecek. Yurtiçinde ise Merkez bankası döviz rezervleri izlenecek.

Dolar/TL Grafik



UYARI: Burada yer alan yatırım bilgi, yorum ve tavsiyeleri yatırım danışmanlığı kapsamında değildir. Yatırım danışmanlığı hizmeti; aracı kurumlar, portföy yönetim şirketleri, mevduat kabul etmeyen bankalar ile müşteri arasında imzalanacak yatırım danışmanlığı sözleşmesi çerçevesinde sunulmaktadır. Burada yer alan yorum ve tavsiyeler, yorum ve tavsiyede bulunanların kişisel görüşlerine dayanmaktadır. Bu görüşler mali durumunuz ile risk ve getiri tercihlerinize uygun olmayabilir. Bu nedenle, sadece burada yer alan bilgilere dayanarak yatırım kararı verilmesi beklentilerinize uygun sonuçlar doğurmayabilir.

GUNLUK PARA GİRİŐİ OLAN HİŐSELER - İlk 5 Kurum (TL)

Sıra	Hisse	Kapanıő	Alıcılar Hacim	Satıcılar Hacim	Para Giriői
1	EREGL	8,03	45.370.920	-30.889.430	14.481.490
2	VAKBN	4,36	41.018.190	-28.978.630	12.039.560
3	ISCTR	4,75	34.917.240	-23.402.420	11.514.820
4	TAVHL	17,70	55.473.240	-45.075.840	10.397.400
5	GARAN	6,78	113.307.700	-103.937.000	9.370.656
6	KRDMD	2,86	62.774.400	-54.427.760	8.346.632
7	HLGYO	2,40	13.094.100	-6.978.530	6.115.574
8	TRKCM	3,96	32.368.790	-27.370.890	4.997.904
9	TTKOM	7,45	28.413.250	-23.417.220	4.996.030
10	KARSN	2,79	18.297.010	-14.055.780	4.241.226
11	AEFES	18,70	12.563.670	-9.544.850	3.018.822
12	SODA	6,87	36.757.810	-33.805.830	2.951.980
13	ENJSA	8,64	11.385.720	-8.539.833	2.845.882
14	IHLAS	0,84	9.384.878	-6.548.298	2.836.581
15	DOCO	355,60	6.569.224	-3.748.171	2.821.053
16	AKENR	1,67	6.311.681	-3.928.201	2.383.480
17	SAHOL	8,20	16.988.650	-14.627.380	2.361.268
18	ISMEN	7,54	7.777.681	-5.487.802	2.289.879
19	IPEKE	12,73	9.560.040	-7.356.913	2.203.127
20	PGSUS	48,20	16.240.580	-14.274.560	1.966.025
21	KONYA	432,00	5.798.994	-3.994.452	1.804.542
22	GUBRF	28,50	6.516.556	-5.030.072	1.486.484
23	ISYAT	3,34	9.057.390	-7.689.141	1.368.249
24	CEMTS	10,72	6.841.422	-5.481.544	1.359.878
25	KATMR	4,96	4.350.043	-3.025.675	1.324.368
26	DEVA	21,66	14.524.420	-13.263.190	1.261.230
27	METRO	1,99	5.173.563	-3.924.087	1.249.476
28	ODAS	2,34	15.434.670	-14.217.370	1.217.299
29	VESTL	16,39	12.806.960	-11.624.350	1.182.610
30	CEMAS	1,66	4.661.664	-3.491.650	1.170.015
31	ICBCT	5,21	4.499.495	-3.331.875	1.167.620
32	OZGYO	2,19	5.137.107	-3.974.356	1.162.751
33	OTKAR	162,00	7.855.575	-6.699.455	1.156.120
34	TATGD	10,95	6.141.279	-5.003.294	1.137.986
35	ITTFH	3,35	5.064.499	-3.936.435	1.128.064
36	TTRAK	101,60	14.657.670	-13.591.090	1.066.576
37	GLYHO	4,53	8.147.680	-7.082.100	1.065.580
38	DGGYO	8,30	3.882.477	-2.830.811	1.051.666
39	PKENT	773,30	4.997.842	-4.048.226	949.616
40	VERUS	27,68	3.921.913	-2.996.248	925.665

UYARI: Burada yer alan yatırım bilgi, yorum ve tavsiyeleri yatırım danışmanlığı kapsamında değildir. Yatırım danışmanlığı hizmeti; aracı kurumlar, portföy yönetim şirketleri, mevduat kabul etmeyen bankalar ile müşteri arasında imzalanacak yatırım danışmanlığı sözleşmesi çerçevesinde sunulmaktadır. Burada yer alan yorum ve tavsiyeler, yorum ve tavsiyede bulunanların kişisel görüşlerine dayanmaktadır. Bu görüşler mali durumunuz ile risk ve getiri tercihlerinize uygun olmayabilir. Bu nedenle, sadece burada yer alan bilgilere dayanılarak yatırım kararı verilmesi beklentilerinize uygun sonuçlar doğurmayabilir.

GUNLUK PARA ÇIKIŐI OLAN HİSSELER - İlk 5 Kurum (TL)

Sıra	Hisse	Kapanıő	Alıcılar Hacim	Satıcılar Hacim	Para Çıkıőı
1	AKBNK	5,02	138.207.000	-204.279.000	-66.072.020
2	BIMAS	63,50	106.589.000	-148.748.900	-42.159.960
3	KCHOL	15,78	45.926.440	-68.778.680	-22.852.240
4	TUPRS	79,60	76.223.010	-98.400.430	-22.177.420
5	EKGYO	2,09	35.227.070	-56.610.590	-21.383.520
6	KOZAL	85,50	29.514.240	-46.608.820	-17.094.570
7	TCELL	15,07	62.111.900	-78.405.550	-16.293.650
8	SISE	6,24	92.502.870	-104.843.800	-12.340.970
9	THYAO	10,83	51.659.140	-61.197.970	-9.538.828
10	SOKM	12,25	13.010.600	-21.872.060	-8.861.462
11	FROTO	78,85	17.061.790	-25.673.550	-8.611.760
12	ASELS	16,84	74.450.140	-81.126.220	-6.676.080
13	GUSGR	5,68	33.032.190	-39.425.770	-6.393.574
14	PETKM	3,67	31.397.770	-37.744.060	-6.346.288
15	VKGYO	3,52	23.092.800	-29.314.190	-6.221.388
16	TOASO	24,06	12.359.000	-18.395.450	-6.036.447
17	ISGYO	1,92	11.459.580	-17.445.410	-5.985.831
18	ULKER	24,20	24.331.870	-30.047.090	-5.715.222
19	YKBNK	2,11	34.840.920	-40.428.840	-5.587.920
20	MGROS	42,50	63.651.180	-69.216.000	-5.564.816
21	SASA	12,60	7.228.280	-12.771.800	-5.543.522
22	TRGYO	4,06	16.484.420	-21.914.910	-5.430.491
23	ECILC	6,21	8.988.572	-14.071.380	-5.082.812
24	AKSEN	4,74	8.512.264	-12.942.260	-4.430.000
25	HDFGS	4,55	9.725.052	-13.842.900	-4.117.849
26	KAREL	17,78	14.680.050	-18.581.080	-3.901.029
27	COLLA	40,96	10.148.880	-13.611.610	-3.462.734
28	IHYAY	1,46	11.846.230	-15.214.690	-3.368.460
29	ARCLK	22,40	34.432.050	-37.327.360	-2.895.312
30	CRDFA	5,35	3.557.958	-6.359.036	-2.801.078
31	TKFEN	14,71	12.431.360	-15.179.350	-2.747.995
32	GSDHO	2,46	7.028.073	-9.326.032	-2.297.960
33	AFYON	3,98	4.175.225	-6.243.232	-2.068.008
34	IHEVA	1,94	6.475.164	-8.504.539	-2.029.375
35	LOGO	86,65	4.282.537	-6.192.737	-1.910.200
36	RTALB	42,90	20.099.240	-21.985.670	-1.886.430
37	PNSUT	19,49	6.253.892	-8.055.856	-1.801.964
38	VAKFN	4,69	12.164.910	-13.880.230	-1.715.314
39	FENER	13,00	6.245.833	-7.946.056	-1.700.224
40	ALGYO	14,81	4.049.824	-5.555.847	-1.506.023

UYARI: Burada yer alan yatırım bilgi, yorum ve tavsiyeleri yatırım danışmanlığı kapsamında değildir. Yatırım danışmanlığı hizmeti; aracı kurumlar, portföy yönetim şirketleri, mevduat kabul etmeyen bankalar ile müşteri arasında imzalanacak yatırım danışmanlığı sözleşmesi çerçevesinde sunulmaktadır. Burada yer alan yorum ve tavsiyeler, yorum ve tavsiyede bulunanların kişisel görüşlerine dayanmaktadır. Bu görüşler mali durumunuz ile risk ve getiri tercihlerinize uygun olmayabilir. Bu nedenle, sadece burada yer alan bilgilere dayanılarak yatırım kararı verilmesi beklentilerinize uygun sonuçlar doğurmayabilir.

İNDİKATÖR BİLGİLENDİRMESİ

RSI: Göreceli güç indeksi anlamına gelir, 0 ve 100 arasında deęişen deęerler verir. RSI genellikle 70 çizgisi ve üzerindeyse fiyatlar aşırı yüksek, 30 çizgisi ve altındaysa aşırı düşük olarak deęerlendirilir. RSI trend yönünü belirlemekte de yardımcıdır. RSI'nın 30 çizgisinin altına düşüp tekrar yükselmeye başlaması durumunda alım sinyali olarak, 70 çizgisinin üzerine çıkıp tepe yaptıktan sonra aşağı dönmesi durumunda satım sinyali olarak deęerlendirilir.

MOMENTUM: Göstergede 100 referans çizgisi olarak alınır. Göstergenin referans çizgisinin altında harekete başlaması "SAT", referans çizgisinin üzerine çıkması "AL" sinyali olarak deęerlendirilir. Momentumun aşırı satış bölgesinden dönüş eğiliminde olması kısa vadede düşüşün tamamlandığını, momentumun belirli bir tepe yapıp aşağı doğru dönmesi, fiyatlardaki artış hızının yavaşladığını ve fiyatların bir süre sonra gerilemeye başlayacağını gösterir. Gösterge 115 çizgisinin üzerindeyken aşırı alım bölgesinde, 85 çizgisinin altındayken aşırı satım bölgesinde olarak yorumlanır.

STOCHASTIC: Stochastic göstergesi "0" ile "100" rakamları arasında dalgalanma gösterir. Gösterge 80'nin üzerine yükseldiğinde aşırı yüksek fiyatları (SAT sinyali), 20'nin altına gerilediğinde ise aşırı düşük fiyatları (AL sinyali) olarak deęerlendirilir. Stochastic trendlerin yönünün sonlanabileceęi noktaları tahmin etmekte kullanılır. Ayrıca tek başına alım-satım sinyalleri için de kullanılmaktadır.

MACD: Orta vadeli göstergelerin en önemlilerinden olan MACD, trend takip edici bir göstergedir. MACD hesaplanırken 12 günlük üssel hareketli ortalamadan 26 günlük üssel hareketli ortalama çıkarılır. Matematiksel olarak iki ayrı hareketli ortalamanın farkını yansıttığından dolayı MACD göstergesinin ortasından 0 (sıfır) eksenini geçmektedir. MACD göstergesinin 9 günlük deęerlerinden oluşan ve TRIGGER adı verilen ikinci hareketli ortalama göstergenin ikinci eğrisini oluşturur ve kesikli çizgiler ile gösterilir. MACD çizgisi kesikli sinyal çizgisini yukarıdan aşağıya doğru kestiğinde "SAT", aşağıdan yukarıya doğru kestiğinde ise "AL" sinyali olarak yorumlanır.

UYARI: Burada yer alan yatırım bilgi, yorum ve tavsiyeleri yatırım danışmanlığı kapsamında deęildir. Yatırım danışmanlığı hizmeti; aracı kurumlar, portföy yönetim şirketleri, mevduat kabul etmeyen bankalar ile müşteri arasında imzalanacak yatırım danışmanlığı sözleşmesi çerçevesinde sunulmaktadır. Burada yer alan yorum ve tavsiyeler, yorum ve tavsiyede bulunanların kişisel görüşlerine dayanmaktadır. Bu görüşler mali durumunuz ile risk ve getiri tercihlerinize uygun olmayabilir. Bu nedenle, sadece burada yer alan bilgilere dayanılarak yatırım kararı verilmesi beklentilerinize uygun sonuçlar doğurmayabilir.

PİRAMİT MENKUL KIYMETLER A.Ő.

Gümüşsuyu Mah. İnönü Cad. Işık Apt. No:53 Kat:5 Daire 9-10 Taksim/İstanbul
Tel: 0212 293 95 00 Faks: 0212 293 95 60

Şişli Şubesi

Halaskargazi Cad. No:111 D:4 Kat:1 Şişli/İstanbul
Tel: 0212 395 32 33 Faks: 0212 230 81 15

Balıkesir İrtibat Bürosu

Eski Kuyumcular Mahallesi, Mekik Sokak, Korkmaz İş Hanı No: 18 Balıkesir
Tel: 0266 245 91 21 Faks: 0266 245 23 34

Sevgül DÜZGÜN
Araştırma Müdürü
212 3953213

sevgul.duzgun@piramitmenkul.com.tr