

BIST-100

	Kapanış	Destek-1	Destek-2	Destek-3	Direnç-1	Direnç-2	Direnç-3
BIST100	1.135	1.128	1.100	1.085	1.150	1.170	1.200

BIST100 endeksi dünkü işlemleri %1,49 oranında düşüş ile 1.135 puandan kapattı. Endeks gün içinde 1.120-1.159 aralığında satıcı hareket etti. Bir önceki günkü hızlı satışların ardından güne artı yönde başlayan endekste, dün negatif görüntü devam etti. Endekste artan satışlarla kısa vadeli ağırlıklı ortalamalarında ve yükselen kanaldaki hareketinden oldukça uzaklaşan endekste dün 50 günlük AO'sı 1.150 puanda kırıldı. Endekste kısa vadeli yönün yukarı dönmesi için etapta 1.150 puanın geçilmesi gerekmektedir. Aşağı yönde önemli destekler ise 1.100 ve 100 günlük AO'sının karşılık geldiği 1.092 izlenebilir. Bu iki seviye altında ise uzun vadeli destek noktası olan 200 günlük AO'sı (1.082) bulunmaktadır. Endeksin kısa vadeli göstergeleri olan RSI, momentum ve stochastic aşırı satım bölgelerine doğru hareketleri artırdı. Orta vadeli teknik göstergesi MACD sıfır çizgisi üzerinde "SAT" yönünde hareket etmektedir. Dolar/TL kurundaki yükselişin de etkisi ile endeks dolar bazında 200 günlük AO'sı (1,65 cent) altında 1,62 centte gerileyerek kapattı. Endekste kısa vadeli yönde 1,60-1,65 bandının önemli olmasını beklemekteyiz. Fed'in ekonomik teşviklere devam edileceğini işaret etmesi ardından küresel borsalar bu sabah karışık yönde hareket etmektedir. Dün yurtiçinde TCMB yılın üçüncü Enflasyon Raporu toplantısında %7,4 olan yıl sonu TÜFE tahminini %8,9'a yükseltti. Fed toplantısı ardından konuşma yapan Başkan Powell, ABD ekonomisi desteklemek adına tüm araçların kullanılacağını açıkladı. Bu sabah ABD vadeli satıcı yönde, Asya borsalarında artı yönde hareket etmektedir. Fed kararı ardından dolar endeksi bu sabah %0,18 artıda bulunuyor. Son iki günlük satışların ardından BIST100 endeksinde güne alıcılı başlanmasını ve gün içinde 1.150 direncinin hedeflenmesini beklemekteyiz.

BIST100 Grafik



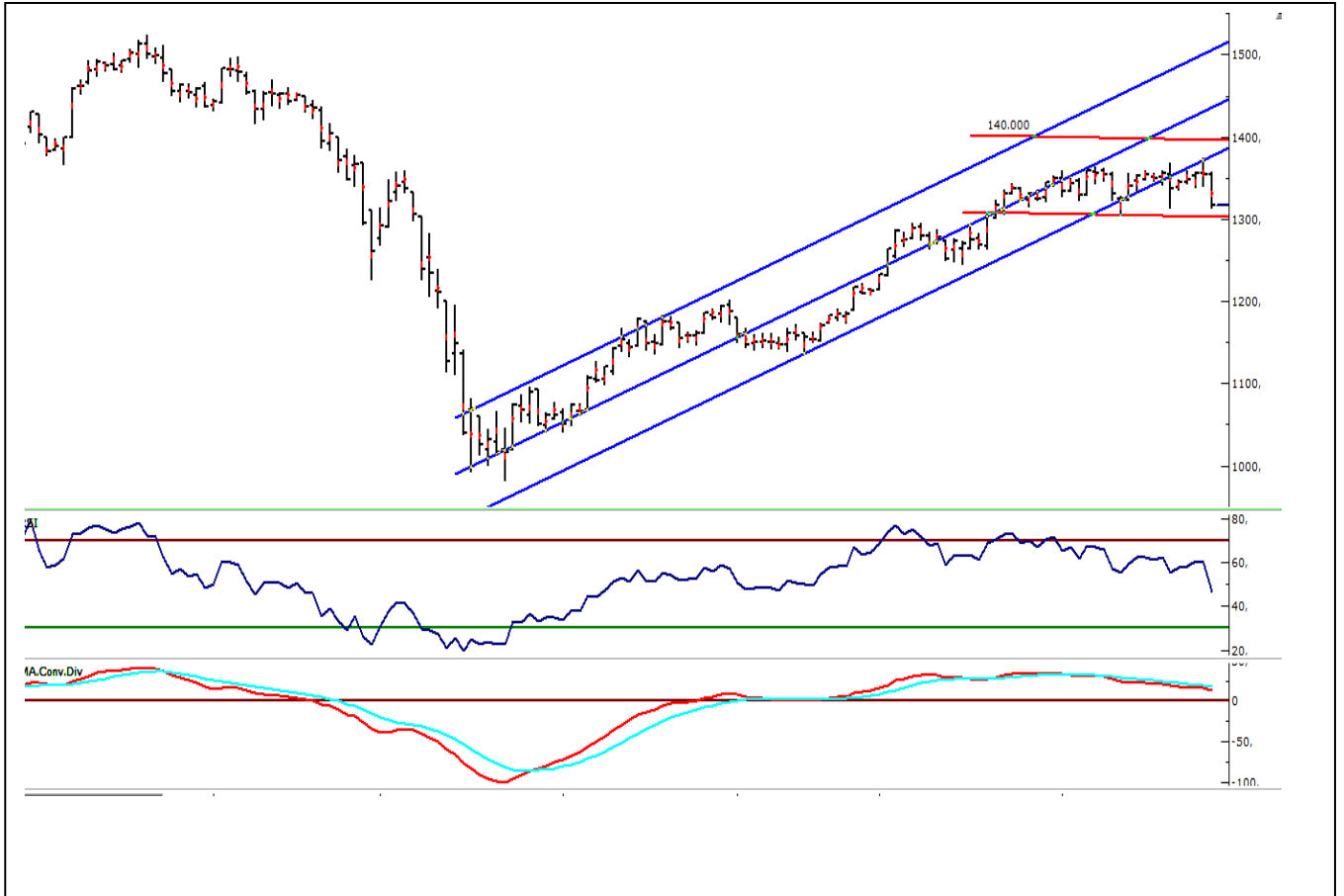
UYARI: Burada yer alan yatırım bilgi, yorum ve tavsiyeleri yatırım danışmanlığı kapsamında değildir. Yatırım danışmanlığı hizmeti; aracı kurumlar, portföy yönetim şirketleri, mevduat kabul etmeyen bankalar ile müşteri arasında imzalanacak yatırım danışmanlığı sözleşmesi çerçevesinde sunulmaktadır. Burada yer alan yorum ve tavsiyeler, yorum ve tavsiyede bulunanların kişisel görüşlerine dayanmaktadır. Bu görüşler mali durumunuz ile risk ve getiri tercihlerinize uygun olmayabilir. Bu nedenle, sadece burada yer alan bilgilere dayanarak yatırım kararı verilmesi beklentilerinize uygun sonuçlar doğurmayabilir.

VIOP30 Yakın Vade Kontratı

	Uzlaşma Fiyatı	Destek-1	Destek-2	Destek-3	Direnç-1	Direnç-2	Direnç-3
VIOP30	1.280,25	1.280	1.265	1.250	1.130	1.325	1.340

VIOP30 Yakın Vade Kontratı günü 1.280,25 uzlaşma fiyatına gerileyerek kapattı. Kontrat gün içinde 1.268-1.319 bandında satıcılı hareket etti. Bir önceki günkü hızlı satışların etkisi ile teknik görüntünün negatife döndüğü Kontratta, dün de aşağı yönde hareket devam etti. Kontrat son satışların etkisi ile hem kısa vadeli ağırlıklı ortalamalarından (5-22 günlük) hem de orta vadeli yükselen kanaldan oldukça uzaklaştı. Aşağı yönde 200 günlük AO desteği 1.274 orta vadeli önemli destek konumunda olup, satışların bu seviyede durması orta vadeli düşüş trendinine girilmemesi için önemli. Yönün yukarı dönmesi için 1.300-1325 dirençlerinin geçilmesi gerekmektedir. Bu iki direnç altında kaldığı sürece taban oluşumu beklenmesi gerektiğini düşünüyoruz.

VIOP30 Yakın Vade Kontratı Günlük Grafik



UYARI: Burada yer alan yatırım bilgi, yorum ve tavsiyeleri yatırım danışmanlığı kapsamında değildir. Yatırım danışmanlığı hizmeti; aracı kurumlar, portföy yönetim şirketleri, mevduat kabul etmeyen bankalar ile müşteri arasında imzalanacak yatırım danışmanlığı sözleşmesi çerçevesinde sunulmaktadır. Burada yer alan yorum ve tavsiyeler, yorum ve tavsiyede bulunanların kişisel görüşlerine dayanmaktadır. Bu görüşler mali durumunuz ile risk ve getiri tercihlerinize uygun olmayabilir. Bu nedenle, sadece burada yer alan bilgilere dayanarak yatırım kararı verilmesi beklentilerinize uygun sonuçlar doğurmayabilir.

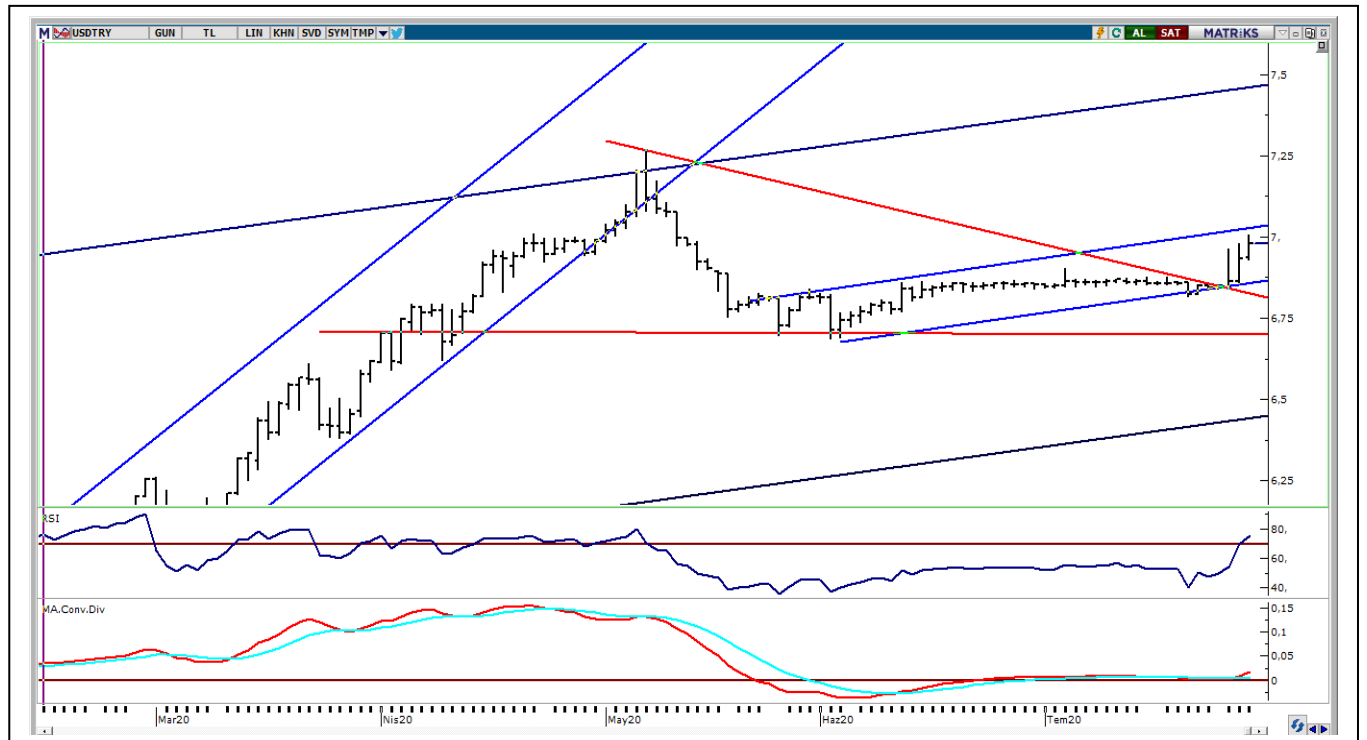
USDTRY

	Son	Destek-1	Destek-2	Destek-3	Direnç-1	Direnç-2	Direnç-3
Dolar/TL	6,9470	6,84	6,8150	6,80	6,96	7,00	7,06

Dolar endeksi (DXY) dün akşam açıklanan Fed faiz kararı ardından negatif görüntüsünü sürdürdü. Fed, Temmuz ayı toplantısında beklentiler doğrultusunda faiz değişikliğine gitmedi. Koronavirüsün çok ciddi bir risk oluşturduğu ve ABD ekonomisini desteklemek için tüm araçların kullanılacağı belirtildi. ABD ekonomisinde gidışatın koronavirüse bağlı olduğu ifade edildi Fed kararı ardından DXY'de düşüş artarak 93,20'lere kadar geri çekilme yaşandı. DXY'de orta vadeli yönün yukarı dönmesi için 93,80-94,00 (500 haftalık AO) bölgesi üzerine çıkılması ve kalıcı hareketin başlaması gerekmektedir. Aksi durumda aşağı yönde zayıf seyir sürebilir. Fed kararı ardından Altın ONS fiyatı yukarı yönde hareket etti. Altın'da 2011 zirvesi 1.921 üzerinde kaldığı sürece yeni zirve denemeleri görebiliriz. Yönün aşağı dönmesi için ilk etapta 1.950, 1.921 ve 1.900'ün aşağı yönde geçilmesi gerekmektedir. Bu sabah Altın ONS fiyatı %0,49 eksi yönde bulunuyor.

Dolar /TL kurunda son üç günlük işlemlerde yukarı yönde ivme arttı. TCMB yılın üçüncü Enflasyon Raporu toplantısında %7,4 olan yıl sonu TÜFE tahminini %8,9'a yükseltti. Fed toplantısı ardından konuşma yapan Başkan Powell, ABD ekonomisini desteklemek adına tüm araçların kullanılacağı söylemini tekrarladı. Kurda gün içinde 6,9310-7,0058 bandında hareket edildi. Kurda 5 günlük AO dün 6,92 üzerinde güç kazancının sürmesi halinde 7,00 ve 7,06 dirençleri görülebilir. Veri gündeminde bugün Almanya, Euro Bölgesi ve ABD'den işsizlik, Almanya'dan tüketici fiyatları enflasyonu, ABD'den ayrıca öncü büyüme verilerini takip edeceğiz.

Dolar/TL Haftalık Grafik



UYARI: Burada yer alan yatırım bilgi, yorum ve tavsiyeleri yatırım danışmanlığı kapsamında değildir. Yatırım danışmanlığı hizmeti; aracı kurumlar, portföy yönetim şirketleri, mevduat kabul etmeyen bankalar ile müşteri arasında imzalanacak yatırım danışmanlığı sözleşmesi çerçevesinde sunulmaktadır. Burada yer alan yorum ve tavsiyeler, yorum ve tavsiyede bulunanların kişisel görüşlerine dayanmaktadır. Bu görüşler mali durumunuz ile risk ve getiri tercihlerinize uygun olmayabilir. Bu nedenle, sadece burada yer alan bilgilere dayanarak yatırım kararı verilmesi beklentilerinize uygun sonuçlar doğurmayabilir.

GUNLUK PARA GİRİŐİ OLAN HİŐSELER - İlk 5 Kurum (TL)

Sıra	Hisse	Kapanıő	Alıcılar Hacim	Satıcılar Hacim	Para Giriő
1	KRDMD	3,04	56.178.950	-40.570.950	15.608.000
2	HALKB	5,48	58.661.760	-43.088.360	15.573.400
3	EKGYO	2,23	83.839.940	-70.332.660	13.507.280
4	THYAO	10,84	87.383.120	-76.463.550	10.919.570
5	MGROS	43,40	27.795.250	-18.410.490	9.384.760
6	GSDHO	2,65	23.390.370	-15.678.310	7.712.060
7	VAKBN	4,46	57.811.120	-51.200.970	6.610.150
8	DGKLB	2,76	28.522.150	-21.924.290	6.597.860
9	VESTL	17,86	25.561.840	-19.250.830	6.311.010
10	SISE	5,84	45.030.160	-39.909.140	5.121.020
11	ARCLK	22,16	42.054.660	-37.079.520	4.975.140
12	KOZAL	88,60	32.118.060	-27.638.150	4.479.910
13	ENKAI	6,49	9.163.311	-4.898.021	4.265.290
14	ZOREN	2,45	13.822.400	-9.601.664	4.220.736
15	INDES	13,29	13.344.900	-9.202.040	4.142.860
16	CCOLA	45,50	19.938.520	-15.887.580	4.050.940
17	AKSEN	5,51	9.019.472	-5.273.415	3.746.057
18	OYAKC	8,34	10.193.050	-7.014.411	3.178.639
19	DOHOL	2,04	19.811.020	-16.645.450	3.165.570
20	IPEKE	13,37	9.380.826	-6.285.914	3.094.912
21	AFYON	4,34	13.167.900	-10.204.790	2.963.110
22	ISFIN	3,94	16.915.610	-14.241.030	2.674.580
23	DEVA	21,40	22.638.990	-20.085.300	2.553.690
24	IZMDC	17,78	6.904.503	-4.387.464	2.517.039
25	BSOKE	1,82	6.139.900	-3.725.260	2.414.640
26	KARSN	2,95	20.318.690	-18.125.970	2.192.720
27	TEKTU	1,74	8.050.485	-5.868.089	2.182.396
28	ODAS	2,51	29.551.000	-27.396.120	2.154.880
29	SNGYO	1,46	5.905.059	-3.897.589	2.007.470
30	IHYAY	1,43	15.786.630	-13.933.730	1.852.900
31	TATGD	11,00	5.244.944	-3.579.529	1.665.415
32	OZGYO	2,36	7.461.192	-5.925.593	1.535.599
33	DESA	7,19	4.260.450	-2.792.634	1.467.816
34	ASUZU	14,96	3.872.909	-2.458.102	1.414.807
35	PEGYO	1,66	3.942.305	-2.537.631	1.404.674
36	MRSHL	133,40	5.334.090	-3.961.718	1.372.372
37	SKBNK	1,50	13.807.680	-12.441.500	1.366.180
38	RHEAG	2,68	4.502.263	-3.176.980	1.325.283
39	AKENR	1,82	5.654.116	-4.340.583	1.313.533
40	DOCO	362,00	9.810.623	-8.497.972	1.312.651

UYARI: Burada yer alan yatırım bilgi, yorum ve tavsiyeleri yatırım danışmanlığı kapsamında değildir. Yatırım danışmanlığı hizmeti; aracı kurumlar, portföy yönetim şirketleri, mevduat kabul etmeyen bankalar ile müşteri arasında imzalanacak yatırım danışmanlığı sözleşmesi çerçevesinde sunulmaktadır. Burada yer alan yorum ve tavsiyeler, yorum ve tavsiyede bulunanların kişisel görüşlerine dayanmaktadır. Bu görüşler mali durumunuz ile risk ve getiri tercihlerinize uygun olmayabilir. Bu nedenle, sadece burada yer alan bilgilere dayanarak yatırım kararı verilmesi beklentilerinize uygun sonuçlar doğurmayabilir.

GUNLUK PARA ÇIKIŐI OLAN HİSSELER - İlk 5 Kurum (TL)

Sıra	Hisse	Kapanıő	Alıcılar Hacim	Satıcılar Hacim	Para Çıkıőı
1	GARAN	7,10	168.010.300	-266.613.200	-98.602.900
2	ASELS	35,28	79.379.190	-114.547.700	-35.168.510
3	BIMAS	72,10	56.157.890	-86.059.290	-29.901.400
4	AKBNK	5,31	86.690.020	-115.699.100	-29.009.080
5	TUPRS	82,65	41.171.880	-55.481.030	-14.309.150
6	TKFEN	14,82	30.153.000	-43.771.010	-13.618.010
7	YKBNK	2,18	24.610.940	-37.540.220	-12.929.280
8	PETKM	3,90	17.945.190	-27.880.630	-9.935.440
9	ISCTR	4,87	40.496.740	-50.363.080	-9.866.340
10	TSKB	1,15	24.636.470	-31.882.620	-7.246.150
11	TAVHL	16,46	16.681.720	-22.824.240	-6.142.520
12	TTKOM	7,42	21.844.830	-27.828.980	-5.984.150
13	IHLAS	0,91	14.193.650	-19.546.250	-5.352.600
14	GUBRF	28,50	7.127.856	-11.058.110	-3.930.254
15	TCELL	15,03	50.707.830	-54.584.960	-3.877.130
16	TTRAK	104,10	10.226.400	-14.092.750	-3.866.350
17	ISYAT	2,94	6.484.090	-10.159.900	-3.675.810
18	KRSTL	2,13	8.109.332	-11.604.020	-3.494.688
19	KOZAA	14,53	14.929.240	-18.355.430	-3.426.190
20	TRKCM	3,82	18.110.000	-21.166.720	-3.056.720
21	SAHOL	8,61	12.690.060	-15.605.750	-2.915.690
22	FROTO	82,55	17.556.860	-20.421.610	-2.864.750
23	GLYHO	4,58	7.169.396	-9.940.052	-2.770.656
24	SODA	6,60	12.304.350	-14.894.860	-2.590.510
25	RTALB	35,20	9.326.989	-11.818.380	-2.491.391
26	ECZYT	15,60	4.958.908	-7.256.660	-2.297.752
27	TRGYO	4,43	8.444.013	-10.725.630	-2.281.617
28	NUGYO	7,44	3.946.201	-6.181.137	-2.234.936
29	HDFGS	3,66	6.140.200	-8.300.126	-2.159.926
30	ALCTL	19,43	7.441.621	-9.494.022	-2.052.401
31	EGEEN	768,00	9.696.996	-11.732.470	-2.035.474
32	KCHOL	16,65	20.932.570	-22.947.020	-2.014.450
33	GOZDE	5,84	11.740.460	-13.639.570	-1.899.110
34	KLMSN	15,58	2.917.282	-4.751.449	-1.834.167
35	EREGL	7,89	49.025.510	-50.848.760	-1.823.250
36	AKGRT	8,00	3.226.363	-5.049.556	-1.823.193
37	ISGYO	2,07	17.673.730	-19.470.840	-1.797.110
38	ULKER	26,28	8.038.398	-9.814.354	-1.775.956
39	MERKO	1,90	3.689.603	-5.419.747	-1.730.144
40	YKSLN	15,72	7.330.462	-8.992.382	-1.661.920

UYARI: Burada yer alan yatırım bilgi, yorum ve tavsiyeleri yatırım danışmanlığı kapsamında değildir. Yatırım danışmanlığı hizmeti; aracı kurumlar, portföy yönetim şirketleri, mevduat kabul etmeyen bankalar ile müşteri arasında imzalanacak yatırım danışmanlığı sözleşmesi çerçevesinde sunulmaktadır. Burada yer alan yorum ve tavsiyeler, yorum ve tavsiyede bulunanların kişisel görüşlerine dayanmaktadır. Bu görüşler mali durumunuz ile risk ve getiri tercihlerinize uygun olmayabilir. Bu nedenle, sadece burada yer alan bilgilere dayanılarak yatırım kararı verilmesi beklentilerinize uygun sonuçlar doğurmayabilir.

İNDİKATÖR BİLGİLENDİRMEŐİ

RSI: Göreceli güç indeksi anlamına gelir, 0 ve 100 arasında deęişen deęerler verir. RSI genellikle 70 çizgisi ve üzerindeyse fiyatlar aşırı yüksek, 30 çizgisi ve altındaysa aşırı düşük olarak deęerlendirilir. RSI trend yönünü belirlemede de yardımcıdır. RSI'nın 30 çizgisinin altına düşüp tekrar yükselmeye başlaması durumunda alım sinyali olarak, 70 çizgisinin üzerine çıkıp tepe yaptıktan sonra aşağı dönmesi durumunda satım sinyali olarak deęerlendirilir.

MOMENTUM: Göstergede 100 referans çizgisi olarak alınır. Göstergenin referans çizgisinin altında harekete başlaması "SAT", referans çizgisinin üzerine çıkması "AL" sinyali olarak deęerlendirilir. Momentumun aşırı satış bölgesinden dönüş eğiliminde olması kısa vadede düşüşün tamamlandığını, momentumun belirli bir tepe yapıp aşağı doğru dönmesi, fiyatlardaki artış hızının yavaşladığını ve fiyatların bir süre sonra gerilemeye başlayacağını gösterir. Gösterge 115 çizgisinin üzerindeyken aşırı alım bölgesinde, 85 çizgisinin altındayken aşırı satım bölgesinde olarak yorumlanır.

STOCHASTIC: Stochastic göstergesi "0" ile "100" rakamları arasında dalgalanma gösterir. Gösterge 80'nin üzerine yükseldiğinde aşırı yüksek fiyatları (SAT sinyali), 20'nin altına gerilediğinde ise aşırı düşük fiyatları (AL sinyali) olarak deęerlendirilir. Stochastic trendlerin yönünün sonlanabileceęi noktaları tahmin etmekte kullanılır. Ayrıca tek başına alım-satım sinyalleri için de kullanılmaktadır.

MACD: Orta vadeli göstergelerin en önemlilerinden olan MACD, trend takip edici bir göstergedir. MACD hesaplanırken 12 günlük üssel hareketli ortalamadan 26 günlük üssel hareketli ortalama çıkarılır. Matematiksel olarak iki ayrı hareketli ortalamanın farkını yansıttığından dolayı MACD göstergesinin ortasından 0 (sıfır) eksenini geçmektedir. MACD göstergesinin 9 günlük deęerlerinden oluşan ve TRIGGER adı verilen ikinci hareketli ortalama göstergenin ikinci eğrisini oluşturur ve kesikli çizgiler ile gösterilir. MACD çizgisi kesikli sinyal çizgisini yukarıdan aşağıya doğru kestiğinde "SAT", aşağıdan yukarıya doğru kestiğinde ise "AL" sinyali olarak yorumlanır.



TEKNİK BÜLTEN

PİRAMİT MENKUL KIYMETLER
www.piramitmenkul.com.tr

30.07.2020

PİRAMİT MENKUL KIYMETLER A.Ő.

Gümüşsuyu Mah. İnönü Cad. Işık Apt. No:53 Kat:5 Daire 9-10 Taksim/İstanbul
Tel: 0212 293 95 00 Faks: 0212 293 95 60

Şişli Şubesi

Halaskargazi Cad. No:111 D:4 Kat:1 Şişli/İstanbul
Tel: 0212 395 32 33 Faks: 0212 230 81 15

Balıkesir İrtibat Bürosu

Eski Kuyumcular Mahallesi, Mekik Sokak, Korkmaz İş Hanı No: 18 Balıkesir
Tel: 0266 245 91 21 Faks: 0266 245 23 34

Sevgül DÜZGÜN
Araştırma Müdürü
212 3953213

sevgul.duzgun@piramitmenkul.com.tr

UYARI: Burada yer alan yatırım bilgi, yorum ve tavsiyeleri yatırım danışmanlığı kapsamında değildir. Yatırım danışmanlığı hizmeti; aracı kurumlar, portföy yönetim şirketleri, mevduat kabul etmeyen bankalar ile müşteri arasında imzalanacak yatırım danışmanlığı sözleşmesi çerçevesinde sunulmaktadır. Burada yer alan yorum ve tavsiyeler, yorum ve tavsiyede bulunanların kişisel görüşlerine dayanmaktadır. Bu görüşler mali durumunuz ile risk ve getiri tercihlerinize uygun olmayabilir. Bu nedenle, sadece burada yer alan bilgilere dayanılarak yatırım kararı verilmesi beklentilerinize uygun sonuçlar doğurmayabilir.