

TEKNİK TAKİP LİSTESİ

Hisse	Kapanıő	Dirençler	Stop-loss
ASELS	33,16	34,10-35,00	32,90
AKSA	8,87	9,00-9,14	8,82
ISGYO	2,18	2,25-2,34	2,15
TATGD	10,58	10,85-11,25	10,45

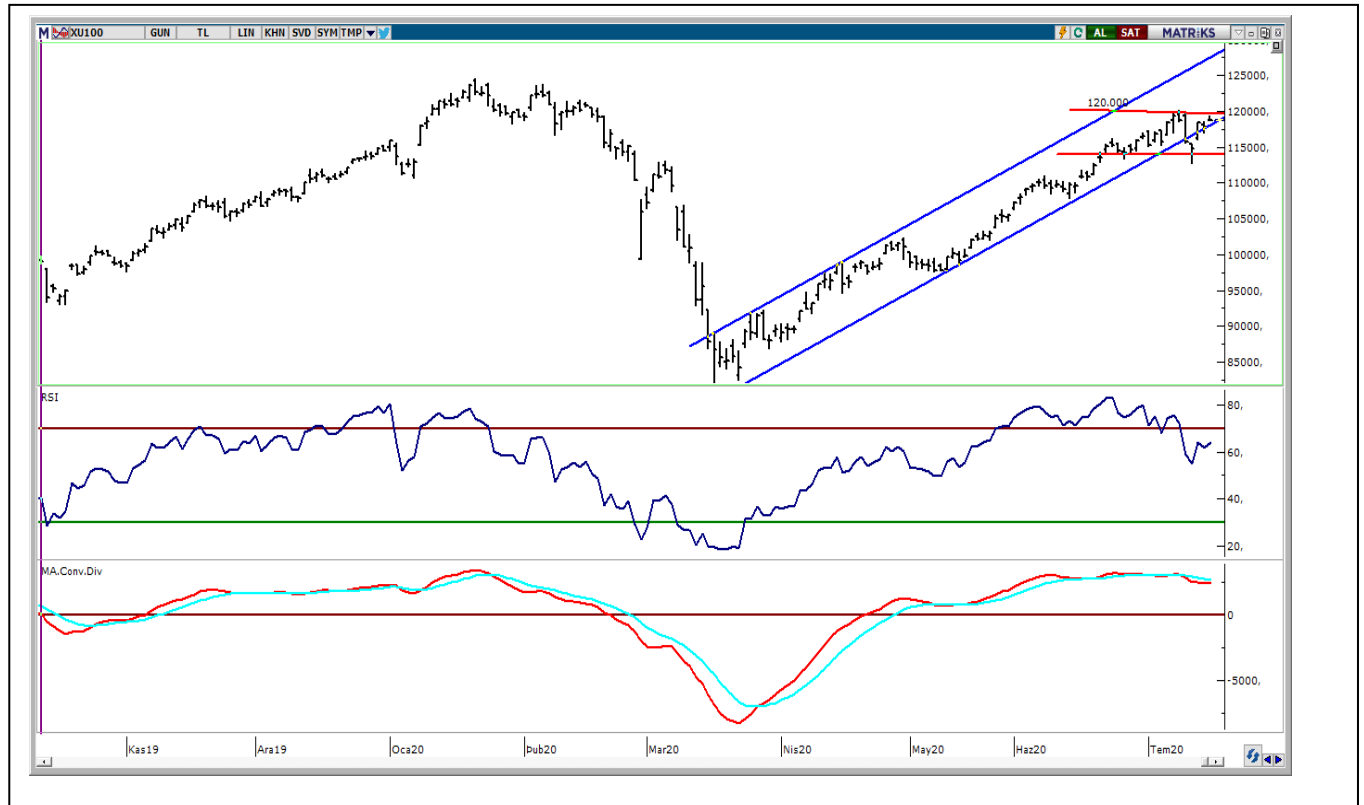
UYARI: Burada yer alan yatırım bilgi, yorum ve tavsiyeleri yatırım danışmanlığı kapsamında değildir. Yatırım danışmanlığı hizmeti; aracı kurumlar, portföy yönetim şirketleri, mevduat kabul etmeyen bankalar ile müşteri arasında imzalanacak yatırım danışmanlığı sözleşmesi çerçevesinde sunulmaktadır. Burada yer alan yorum ve tavsiyeler, yorum ve tavsiyede bulunanların kişisel görüşlerine dayanmaktadır. Bu görüşler mali durumunuz ile risk ve getiri tercihlerinize uygun olmayabilir. Bu nedenle, sadece burada yer alan bilgilere dayanılarak yatırım kararı verilmesi beklentilerinize uygun sonuçlar doğurmayabilir.

BIST-100

	Kapanış	Destek-1	Destek-2	Destek-3	Direnç-1	Direnç-2	Direnç-3
BIST100	118.807	117.500	116.000	114.500	118.500	120.000	122.500

BIST100 endeksi dünkü işlemleri %0,91 oranında yükseliş ile 118.807 puandan kapattı. Endeksin günlük hareket bandı 118.734-119.451 aralığında gerçekleşti. Güne pozitif yönde ile başlayan endekste, gün genelinde olumlu hava devam etti. Endekste haftanın ilk yarısında gelen satışların 117.000 seviyesinde destek bulmasının ardından dünkü işlemlerde yeniden yükseliş trendinin devam ettiğini izledik. Gün sonunda endeksin 5 günlük AO'sı 117.700'e, 22 günlük AO'sı 116.711'e yükseldi. Kısa vadeli teknik yönde izlediğimiz bu iki ağırlıklı ortalama üzerinde kalındığı sürece kar satışları gelse de endeksin pozitif görüntüsünün sürmesi beklenebilir. Endeksin daha önce iki kez test ettiği 120.000 üzerine yerleşmesi halinde, 122.500 ve 125.000 dirençlerine yönelmesi mümkün olabilir. Olası geri çekilmelerde ise 117.500 ve 116.000 destekler olarak izlenebilir. Endeks dolar bazında ise günü 1,73 centten kapattı. Endeksin 1,75 cent üzerine yerleşmesi halinde 1,78-1,80 cent direnç bölgesi hedef olabilir. Küresel piyasalarda karışık bir görüntünün sergilendiği günde, BİST100 endeksinde açılışın yatay yönde olmasını beklemekteyiz. Endekste gün içinde 117.500-119.500 bandının önemli olmasını beklemekteyiz.

BIST100 Grafik



UYARI: Burada yer alan yatırım bilgi, yorum ve tavsiyeleri yatırım danışmanlığı kapsamında değildir. Yatırım danışmanlığı hizmeti; aracı kurumlar, portföy yönetim şirketleri, mevduat kabul etmeyen bankalar ile müşteri arasında imzalanacak yatırım danışmanlığı sözleşmesi çerçevesinde sunulmaktadır. Burada yer alan yorum ve tavsiyeler, yorum ve tavsiyede bulunanların kişisel görüşlerine dayanmaktadır. Bu görüşler mali durumunuz ile risk ve getiri tercihlerinize uygun olmayabilir. Bu nedenle, sadece burada yer alan bilgilere dayanarak yatırım kararı verilmesi beklentilerinize uygun sonuçlar doğurmayabilir.

VIOP30 Yakın Vade Kontratı

	Uzlaşma Fiyatı	Destek-1	Destek-2	Destek-3	Direnç-1	Direnç-2	Direnç-3
VIOP30	135.225	133.500	131.500	130.000	135.000	136.300	137.500

VIOP30 Yakın Vade Kontratı dünkü işlemleri 135.225 uzlaşma fiyatından pozitif yönde kapattı. Kontratın günlük hareket bandı 134.775-135.875 aralığında gerçekleşti. Kontratıta, güne pozitif görüntü ile başladıktan sonra gün genelinde 135.000 üzerinde güçlenme çabasına girdi. Kontratıta bu seviye üzerinde kapanışların görülmesi halinde, yükseliş trendi başlayabilir ve 137.500 - 140.000 dirençleri hedefe girebilir. Orta vadeli yükselen kanalda hareket eden kontrattıta, kanal alt bandı 113.500 üzerinde pozitif görüntünün sürmesini beklemekteyiz.



UYARI: Burada yer alan yatırım bilgi, yorum ve tavsiyeleri yatırım danışmanlığı kapsamında değildir. Yatırım danışmanlığı hizmeti; aracı kurumlar, portföy yönetim şirketleri, mevduat kabul etmeyen bankalar ile müşteri arasında imzalanacak yatırım danışmanlığı sözleşmesi çerçevesinde sunulmaktadır. Burada yer alan yorum ve tavsiyeler, yorum ve tavsiyede bulunanların kişisel görüşlerine dayanmaktadır. Bu görüşler mali durumunuz ile risk ve getiri tercihlerinize uygun olmayabilir. Bu nedenle, sadece burada yer alan bilgilere dayanılarak yatırım kararı verilmesi beklentilerinize uygun sonuçlar doğurmayabilir.

USDTRY

	Son	Destek-1	Destek-2	Destek-3	Direnç-1	Direnç-2	Direnç-3
Dolar/TL		6,85	6,83	6,80	6,87	6,90	6,95

Küresel piyasalarda dün ABD-Çin arasındaki gerginlik ve Çin'in Haziran ayı perakende satışların beklentilerin altında kalması ile risk iŐtahi düŐtü. Gün içinde ABD tarafında işsizlik maaşı başvuruları ile perakende satışlar, Avrupa'da ise ECB faiz kararı takip edildi. ABD tarafında açıklanan ekonomik veriler beklentilerden olumlu geldi. ECB koronavirüsünün kontrol altında olması ve karantinaların sona ermesi nedeniyle toplantıda faiz oranlarında deĐişikliğe gitmedi. Dolar endeksinde (DXY) 96,00 desteĐi altında zayıf görüntü sergilendi. DXY'de 5 haftalık AO (96.737) altında kalınması halinde önemli destek 95,00 de bulunmaktadır. Dolar /TL kurunda hafif eksi yönde dar bantta hareket edildiĐini izledik. Genel görüşümüz kısa vadeli yatay bant hareketinden çıkılması için 6,85-6,87 aralığı dışında hareket edilmesi gerektiĐi şeklindedir. Orta vadeli trend yönünde ise 6,80-6,90 bandının belirleyici olacaĐını tahmin etmekteyiz.

Dolar/TL Haftalık Grafik



UYARI: Burada yer alan yatırım bilgi, yorum ve tavsiyeleri yatırım danışmanlığı kapsamında deĐildir. Yatırım danışmanlığı hizmeti; aracı kurumlar, portföy yönetim şirketleri, mevduat kabul etmeyen bankalar ile müşteri arasında imzalanacak yatırım danışmanlığı sözleşmesi çerçevesinde sunulmaktadır. Burada yer alan yorum ve tavsiyeler, yorum ve tavsiyede bulunanların kişisel görüşlerine dayanmaktadır. Bu görüşler mali durumunuz ile risk ve getiri tercihlerinize uygun olmayabilir. Bu nedenle, sadece burada yer alan bilgilere dayanarak yatırım kararı verilmesi beklentilerinize uygun sonuçlar doğurmayabilir.

GÜNLÜK PARA GİRİŐİ OLAN HİŐSELER - İlk 5 Kurum (TL)

Sıra	Hisse	Kapanıő	Alıcılar Hacim	Satıcılar Hacim	Para Giriő
1	ASELS	33,16	100.974.500	-60.010.780	40.963.710
2	GARAN	7,98	92.411.990	-68.360.380	24.051.620
3	PETKM	4,26	73.007.930	-56.482.700	16.525.220
4	AKBNK	5,86	64.990.300	-48.765.110	16.225.190
5	VAKBN	5,00	37.371.710	-26.554.910	10.816.800
6	ISCTR	5,36	43.585.120	-33.625.280	9.959.840
7	SASA	13,12	64.014.420	-54.959.150	9.055.272
8	KRDMD	3,12	45.205.010	-36.288.660	8.916.352
9	HALKB	6,10	64.312.090	-56.125.630	8.186.464
10	KERVT	5,55	23.244.500	-16.106.940	7.137.569
11	ENKAI	6,36	17.632.300	-10.905.780	6.726.519
12	BERA	6,56	17.086.320	-10.624.730	6.461.588
13	KCHOL	17,62	25.655.780	-20.358.450	5.297.334
14	TTRAK	100,00	19.924.840	-14.682.450	5.242.399
15	KOZAA	13,60	38.243.990	-33.297.810	4.946.178
16	THYAO	11,95	30.809.080	-26.537.600	4.271.480
17	GLYHO	4,50	31.468.380	-27.296.450	4.171.932
18	AEFES	21,06	16.547.880	-12.537.310	4.010.570
19	TCELL	16,17	49.629.960	-45.683.460	3.946.504
20	DOCO	349,20	13.792.800	-10.068.620	3.724.178
21	DEVA	20,16	9.248.004	-5.686.763	3.561.242
22	SOKM	13,77	13.333.820	-9.920.272	3.413.547
23	ASUZU	17,82	9.477.122	-6.086.799	3.390.323
24	YATAS	8,86	9.118.567	-5.987.829	3.130.738
25	FROTO	78,45	25.037.480	-21.943.320	3.094.158
26	PNSUT	20,16	10.189.730	-7.261.830	2.927.899
27	SKBNK	1,67	16.171.740	-13.332.430	2.839.305
28	PEGYO	1,63	7.802.362	-5.026.685	2.775.677
29	CCOLA	45,20	8.725.682	-6.070.644	2.655.038
30	GEREL	6,73	12.898.190	-10.282.230	2.615.956
31	AKSEN	5,92	9.352.390	-6.930.605	2.421.785
32	KRSTL	2,36	7.011.611	-5.071.076	1.940.535
33	SKTAS	3,15	7.227.361	-5.335.211	1.892.151
34	OTKAR	162,80	5.460.832	-3.597.259	1.863.573
35	IHEVA	2,32	5.206.116	-3.361.895	1.844.222
36	ECZYT	15,27	6.103.848	-4.311.200	1.792.649
37	TUCLK	6,43	5.498.395	-3.714.198	1.784.197
38	GSRAY	2,55	6.692.536	-4.921.951	1.770.586
39	TOASO	26,80	14.694.340	-13.154.600	1.539.734
40	KRDDB	3,46	5.009.232	-3.563.032	1.446.199

UYARI: Burada yer alan yatırım bilgi, yorum ve tavsiyeleri yatırım danışmanlığı kapsamında değildir. Yatırım danışmanlığı hizmeti; aracı kurumlar, portföy yönetim şirketleri, mevduat kabul etmeyen bankalar ile müşteri arasında imzalanacak yatırım danışmanlığı sözleşmesi çerçevesinde sunulmaktadır. Burada yer alan yorum ve tavsiyeler, yorum ve tavsiyede bulunanların kişisel görüşlerine dayanmaktadır. Bu görüşler mali durumunuz ile risk ve getiri tercihlerinize uygun olmayabilir. Bu nedenle, sadece burada yer alan bilgilere dayanılarak yatırım kararı verilmesi beklentilerinize uygun sonuçlar doğurmayabilir.

GUNLUK PARA ÇIKIŐI OLAN HİSSELER - İlk 5 Kurum (TL)

Sıra	Hisse	Kapanıő	Alıcılar Hacim	Satıcılar Hacim	Para Çıkıőı
1	SISE	6,19	43.591.590	-65.585.360	-21.993.780
2	EKGYO	2,28	114.459.100	-133.280.200	-18.821.020
3	SAHOL	9,40	16.011.010	-29.857.080	-13.846.070
4	YKBNK	2,37	46.402.820	-57.171.220	-10.768.400
5	HLGYO	2,49	24.162.060	-34.419.860	-10.257.810
6	BIMAS	70,90	51.798.740	-61.753.590	-9.954.856
7	OYAKC	8,99	17.897.620	-27.789.940	-9.892.326
8	IHLGM	1,82	12.187.030	-19.347.410	-7.160.380
9	TTKOM	8,03	15.611.650	-22.506.420	-6.894.770
10	RTALB	34,00	18.565.940	-25.107.010	-6.541.074
11	TRGYO	4,52	19.831.140	-25.332.890	-5.501.750
12	SODA	7,07	30.479.220	-35.895.490	-5.416.272
13	MPARK	20,70	7.238.146	-12.639.680	-5.401.532
14	DOHOL	2,23	10.646.900	-15.531.970	-4.885.070
15	KOZAL	82,50	12.927.640	-17.190.470	-4.262.828
16	TSKB	1,27	25.296.280	-29.552.060	-4.255.784
17	CEMAS	1,71	8.018.379	-12.266.540	-4.248.158
18	ADESE	2,26	15.553.720	-19.318.470	-3.764.747
19	AFYON	4,03	10.993.420	-14.438.190	-3.444.769
20	TEKTU	1,94	9.480.150	-12.775.100	-3.294.950
21	EGEEN	665,20	6.784.637	-9.888.514	-3.103.878
22	TRKCM	4,57	29.682.200	-32.500.760	-2.818.558
23	TIRE	6,97	7.613.834	-10.347.530	-2.733.698
24	GSDHO	2,22	9.470.160	-12.154.200	-2.684.037
25	MGROS	41,64	7.616.114	-10.024.680	-2.408.568
26	ALARK	5,66	4.026.015	-6.363.293	-2.337.279
27	SELEC	8,76	4.139.772	-6.381.051	-2.241.279
28	NATEN	24,80	2.768.181	-4.908.377	-2.140.196
29	ISFIN	3,98	11.122.430	-13.115.960	-1.993.535
30	ISGYO	2,18	13.936.370	-15.920.280	-1.983.903
31	IPEKE	14,02	11.929.590	-13.783.640	-1.854.047
32	YGYO	0,99	4.279.819	-6.100.557	-1.820.738
33	ALKIM	12,78	4.071.082	-5.767.284	-1.696.202
34	AKGRT	7,91	4.309.036	-5.918.951	-1.609.916
35	EREGL	8,98	49.800.370	-51.404.180	-1.603.808
36	POLHO	3,17	3.116.510	-4.655.203	-1.538.693
37	BRYAT	84,35	3.375.519	-4.901.760	-1.526.241
38	OZKGY	4,79	5.150.491	-6.639.487	-1.488.996
39	KAREL	16,96	2.394.065	-3.830.727	-1.436.662
40	AGHOL	21,82	4.160.455	-5.519.516	-1.359.062

UYARI: Burada yer alan yatırım bilgi, yorum ve tavsiyeleri yatırım danışmanlığı kapsamında değildir. Yatırım danışmanlığı hizmeti; aracı kurumlar, portföy yönetim şirketleri, mevduat kabul etmeyen bankalar ile müşteri arasında imzalanacak yatırım danışmanlığı sözleşmesi çerçevesinde sunulmaktadır. Burada yer alan yorum ve tavsiyeler, yorum ve tavsiyede bulunanların kişisel görüşlerine dayanmaktadır. Bu görüşler mali durumunuz ile risk ve getiri tercihlerinize uygun olmayabilir. Bu nedenle, sadece burada yer alan bilgilere dayanarak yatırım kararı verilmesi beklentilerinize uygun sonuçlar doğurmayabilir.

İNDİKATÖR BİLGİLENDİRMEŐİ

RSI: Göreceli güç indeksi anlamına gelir, 0 ve 100 arasında deęişen deęerler verir. RSI genellikle 70 çizgisi ve üzerindeyse fiyatlar aşırı yüksek, 30 çizgisi ve altındaysa aşırı düşük olarak deęerlendirilir. RSI trend yönünü belirlemede de yardımcıdır. RSI'nın 30 çizgisinin altına düşüp tekrar yükselmeye başlaması durumunda alım sinyali olarak, 70 çizgisinin üzerine çıkıp tepe yaptıktan sonra aşağı dönmesi durumunda satım sinyali olarak deęerlendirilir.

MOMENTUM: Göstergede 100 referans çizgisi olarak alınır. Göstergenin referans çizgisinin altında harekete başlaması "SAT", referans çizgisinin üzerine çıkması "AL" sinyali olarak deęerlendirilir. Momentumun aşırı satış bölgesinden dönüş eğiliminde olması kısa vadede düşüşün tamamlandığını, momentumun belirli bir tepe yapıp aşağı doğru dönmesi, fiyatlardaki artış hızının yavaşladığını ve fiyatların bir süre sonra gerilemeye başlayacağını gösterir. Gösterge 115 çizgisinin üzerindeyken aşırı alım bölgesinde, 85 çizgisinin altındayken aşırı satım bölgesinde olarak yorumlanır.

STOCHASTIC: Stochastic göstergesi "0" ile "100" rakamları arasında dalgalanma gösterir. Gösterge 80'nin üzerine yükseldiğinde aşırı yüksek fiyatları (SAT sinyali), 20'nin altına gerilediğinde ise aşırı düşük fiyatları (AL sinyali) olarak deęerlendirilir. Stochastic trendlerin yönünün sonlanabileceęi noktaları tahmin etmekte kullanılır. Ayrıca tek başına alım-satım sinyalleri için de kullanılmaktadır.

MACD: Orta vadeli göstergelerin en önemlilerinden olan MACD, trend takip edici bir göstergedir. MACD hesaplanırken 12 günlük üssel hareketli ortalamadan 26 günlük üssel hareketli ortalama çıkarılır. Matematiksel olarak iki ayrı hareketli ortalamanın farkını yansıttığından dolayı MACD göstergesinin ortasından 0 (sıfır) eksenini geçmektedir. MACD göstergesinin 9 günlük deęerlerinden oluşan ve TRIGGER adı verilen ikinci hareketli ortalama göstergenin ikinci eğrisini oluşturur ve kesikli çizgiler ile gösterilir. MACD çizgisi kesikli sinyal çizgisini yukarıdan aşağıya doğru kestiğinde "SAT", aşağıdan yukarıya doğru kestiğinde ise "AL" sinyali olarak yorumlanır.

UYARI: Burada yer alan yatırım bilgi, yorum ve tavsiyeleri yatırım danışmanlığı kapsamında deęildir. Yatırım danışmanlığı hizmeti; aracı kurumlar, portföy yönetim şirketleri, mevduat kabul etmeyen bankalar ile müşteri arasında imzalanacak yatırım danışmanlığı sözleşmesi çerçevesinde sunulmaktadır. Burada yer alan yorum ve tavsiyeler, yorum ve tavsiyede bulunanların kişisel görüşlerine dayanmaktadır. Bu görüşler mali durumunuz ile risk ve getiri tercihlerinize uygun olmayabilir. Bu nedenle, sadece burada yer alan bilgilere dayanarak yatırım kararı verilmesi beklentilerinize uygun sonuçlar doğurmayabilir.

PİRAMİT MENKUL KIYMETLER A.Ő.

Gümüşsuyu Mah. İnönü Cad. Işık Apt. No:53 Kat:5 Daire 9-10 Taksim/İstanbul
Tel: 0212 293 95 00 Faks: 0212 293 95 60

Şişli Şubesi

Halaskargazi Cad. No:111 D:4 Kat:1 Şişli/İstanbul
Tel: 0212 395 32 33 Faks: 0212 230 81 15

Balıkesir İrtibat Bürosu

Eski Kuyumcular Mahallesi, Mekik Sokak, Korkmaz İş Hanı No: 18 Balıkesir
Tel: 0266 245 91 21 Faks: 0266 245 23 34

Sevgül DÜZGÜN
Araştırma Müdürü
212 3953213

sevgul.duzgun@piramitmenkul.com.tr