

**TEKNİK TAKİP LİSTESİ**

Hisse	Kapanıő	Dirençler	Stop-loss
<b>AKBNK</b>	6,17	<b>6,32-6,45</b>	6,10
<b>EREGL</b>	8,45	<b>8,60-8,85</b>	8,38
<b>INDES</b>	10,78	<b>11,30-11,70</b>	10,65
<b>ISGYO</b>	1,91	<b>1,97-2,05</b>	1,88

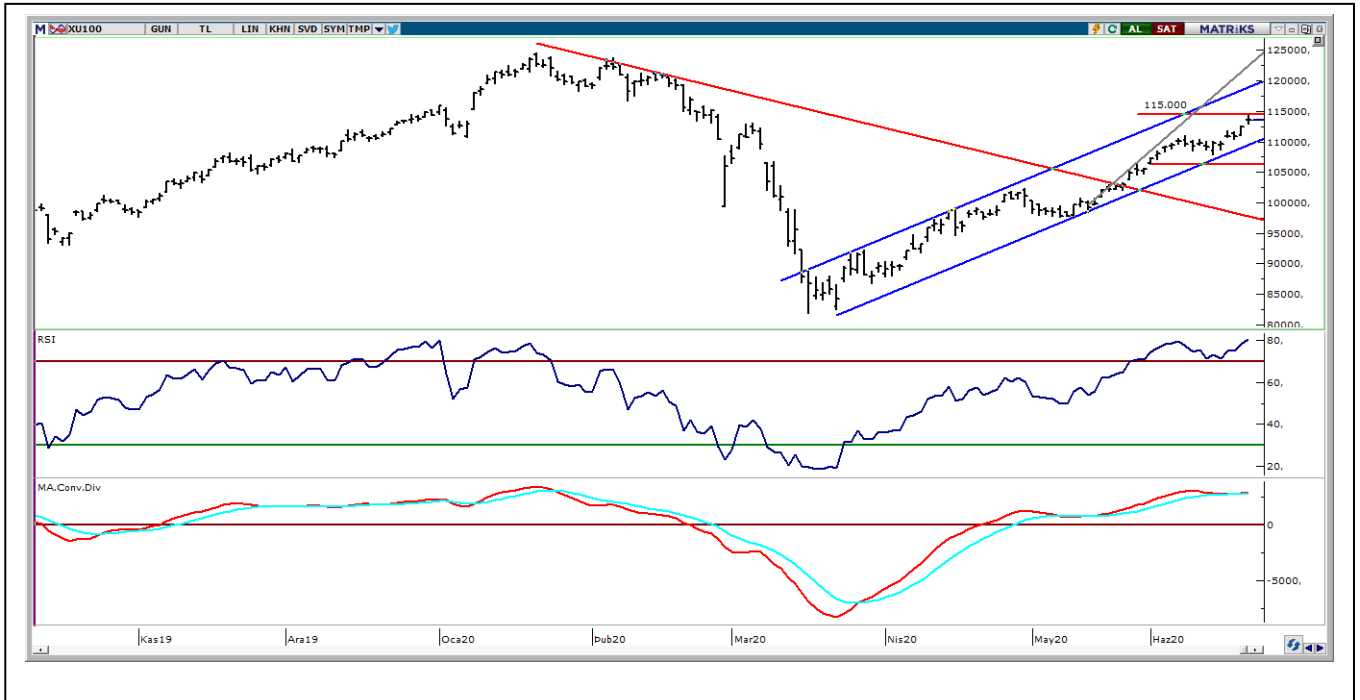
**UYARI:** Burada yer alan yatırım bilgi, yorum ve tavsiyeleri yatırım danışmanlığı kapsamında değildir. Yatırım danışmanlığı hizmeti; aracı kurumlar, portföy yönetim şirketleri, mevduat kabul etmeyen bankalar ile müşteri arasında imzalanacak yatırım danışmanlığı sözleşmesi çerçevesinde sunulmaktadır. Burada yer alan yorum ve tavsiyeler, yorum ve tavsiyede bulunanların kişisel görüşlerine dayanmaktadır. Bu görüşler mali durumunuz ile risk ve getiri tercihlerinize uygun olmayabilir. Bu nedenle, sadece burada yer alan bilgilere dayanılarak yatırım kararı verilmesi beklentilerinize uygun sonuçlar doğurmayabilir.

## BIST-100

	Kapanış	Destek-1	Destek-2	Destek-3	Direnç-1	Direnç-2	Direnç-3
BIST100	115.190	113.600	112.500	111.000	113.000	115.000	116.500

BIST 100 endeksi dünkü işlemleri %1,39 oranında yükseliş ile 115.190 puandan kapattı. Endeks 114.267-115.447 bandında hareket etti. Endekste geçtiğimiz hafta başlayan yükseliş trendi dünkü işlemlerde de etkisini sürdürdü. Orta vadeli yükselen trendin etkisinde olan endeks, yükselen kanaldaki hareketini dün 115.000 üzerine taşıdı. Kısa vadede 5 günlük AO (113.600) altında kapanış görülmediği sürece pozitif görüntü kanal üst bandı 120.000 hedefli sürebilir. Endekste olası kar satışlarında ise 113.600 ve 112.500 ilk destekleri oluşturmaktadır. Endeks dolar bazında ise 1,68 centte yükselerek günü kapattı. Yeni kareket bandı olarak 1,65-1,70 cent aralığı izlenebilir. Koronavirüs salgınında ikinci dalga endişeleri nedeniyle küresel risk iştahı temkinli seyrediyor. ABD - Çin ticaret anlaşmasına ilişkin gelişmelerin izlendiği bu sabah küresel risk iştahı karışık yönde seyrediyor. Dünü artı kapatan ABD borsalarında vadeli endeksler şu sıralarda eksi yönde hareket ediyor. Bu sabah dolar endeksi %0,18 artıda, brent petrol %0,33 ekside ve Altın ONS fiyatı %0,21 ekside bulunuyor. Yurtiçinde ise dolar /TL 6,85'lerde yatay yönde bulunmaktadır. Dün dolar bazında 1,68 cente yükselişle kapatan endekste, 1,70 ve 1,75 cent seviyeleri hedefe girdi. BIST100 endeksinin güne alıcılı bir açılış ile başlamasını beklemekteyiz.

## BIST100 Grafik



**UYARI:** Burada yer alan yatırım bilgi, yorum ve tavsiyeleri yatırım danışmanlığı kapsamında değildir. Yatırım danışmanlığı hizmeti; aracı kurumlar, portföy yönetim şirketleri, mevduat kabul etmeyen bankalar ile müşteri arasında imzalanacak yatırım danışmanlığı sözleşmesi çerçevesinde sunulmaktadır. Burada yer alan yorum ve tavsiyeler, yorum ve tavsiyede bulunanların kişisel görüşlerine dayanmaktadır. Bu görüşler mali durumunuz ile risk ve getiri tercihlerinize uygun olmayabilir. Bu nedenle, sadece burada yer alan bilgilere dayanarak yatırım kararı verilmesi beklentilerinize uygun sonuçlar doğurmayabilir.

## VIOP30 Yakın Vade Kontratı

	Uzlaşma Fiyatı	Destek-1	Destek-2	Destek-3	Direnç-1	Direnç-2	Direnç-3
VIOP30	133.100	131.500	130.000	128.400	132.500	134.000	135.000

VIOP30 Yakın Vade Kontratı günü 133.100 uzlaşma fiyatına yükselişle kapattı. Kontratta dünkü işlemlerde 130.600-133.550 bandında alıcılı hareket edildi. Haftaya pozitif görüntüsünü güçlendirerek başlayan Kontrat, yeni bir yükseliş trendinin etkisine girdi. Yükselen kanalda hareket eden Kontrat, 5 günlük AO'sı 131.500 üzerinde kapanışları sürdürmesi halinde haftalık bazda 135.000 hedefine yönelebilir. Orta vadede ise 5 haftalık AO'sı 130.000 kırılmadığı sürece, yükselen kanal üst bandı 140.000 gündeme gelebilir.



**UYARI:** Burada yer alan yatırım bilgi, yorum ve tavsiyeleri yatırım danışmanlığı kapsamında değildir. Yatırım danışmanlığı hizmeti; aracı kurumlar, portföy yönetim şirketleri, mevduat kabul etmeyen bankalar ile müşteri arasında imzalanacak yatırım danışmanlığı sözleşmesi çerçevesinde sunulmaktadır. Burada yer alan yorum ve tavsiyeler, yorum ve tavsiyede bulunanların kişisel görüşlerine dayanmaktadır. Bu görüşler mali durumunuz ile risk ve getiri tercihlerinize uygun olmayabilir. Bu nedenle, sadece burada yer alan bilgilere dayanarak yatırım kararı verilmesi beklentilerinize uygun sonuçlar doğurmayabilir.

## USDTRY

	Son	Destek-1	Destek-2	Destek-3	Direnç-1	Direnç-2	Direnç-3
Dolar/TL	6,85	6,83	6,80	6,78	6,86	6,90	6,95

Dolar endeksinin (DXY) haftaya zayıf başlamasının etkisi ile dolar/TL kuru günü yatay yönde kapattı. Kurda dünkü işlemlerde 6,8346-6,8585 bandında hareket edildi. Soniki aylık dirence dönüşen 6,86 seviyesi kurda önemini korumaktadır. Kurun kısa vadeli yönünde izlediğimiz 5 günlük AO'sı 6,8480 ve 22 günlük AO'sı 6,8150'de bulunmaktadır. Kurda yönün aşağı dönmesi içib bu iki seviyenin altia gerileme olması gerektiğini düşünmekteyiz. Olası yukarı yönde hareketlerde ise 6,86 direnci önemini koruyacaktır. Önemli dirençler 6,90-6,95 ve 7,00 seviyelerinde bulunmaktadır. Bu haftanın odak noktasında ise Merkez Bankası (TCMB) Para Politası toplantısı bulunmaktadır. TCMB'nin 25 Haziran'da gerçekleştireceği toplantısında politika faizinde 25 baz puan indirmeye giderek, %8'e çekmesi beklenmektedir.

## Dolar/TL Haftalık Grafik



### UYARI

Őirketimiz, mevduat kabul etmeyen bankalar ile müşteri arasında imzalanacak yatırım danışmanlığı sözleşmesi çerçevesinde sunulmaktadır. Burada yer alan yorum ve tavsiyeler, yorum ve tavsiyede bulunanların kişisel görüşlerine dayanmaktadır. Bu görüşler mali durumunuz ile risk ve getiri tercihlerinize uygun olmayabilir. Bu nedenle, sadece burada yer alan bilgilere dayanılarak yatırım kararı verilmesi beklentilerinize uygun sonuçlar doğurmayabilir.

## GÜNLÜK PARA GİRİŐİ OLAN HİŐSELER - İlk 5 Kurum ( TL)

Sıra	Hisse	Kapanıő	Alıcılar Hacim	Satıcılar Hacim	Para Giriő
1	KARSN	2,55	66.936.070	-31.832.480	35.103.590
2	VAKBN	5,34	115.890.000	-85.215.070	30.674.930
3	SISE	5,41	56.064.220	-35.226.240	20.837.980
4	GARAN	8,52	160.616.600	-143.290.500	17.326.100
5	EKGYO	1,94	79.265.920	-62.970.690	16.295.230
6	BIMAS	68,65	39.508.550	-25.820.820	13.687.730
7	HALKB	6,45	116.982.000	-107.027.600	9.954.400
8	KCHOL	17,46	29.033.950	-20.595.180	8.438.770
9	TUPRS	90	36.400.730	-28.131.270	8.269.460
10	ALBRK	1,64	27.743.150	-19.852.110	7.891.040
11	AKBNK	6,17	80.474.580	-72.670.080	7.804.500
12	ENKAI	6,49	22.521.300	-15.286.820	7.234.480
13	ARCLK	17,67	28.179.380	-21.447.680	6.731.700
14	GUBRF	29,64	29.060.720	-23.504.000	5.556.720
15	ISGYO	1,91	12.172.800	-7.121.420	5.051.380
16	ADESE	1,76	10.718.560	-6.372.250	4.346.310
17	FROTO	71,05	14.421.980	-10.237.930	4.184.050
18	TOASO	23,92	22.288.750	-19.062.840	3.225.910
19	MGROS	36,22	16.257.680	-13.416.310	2.841.370
20	MPARK	18,66	11.557.860	-8.786.984	2.770.876
21	PEKGY	7,7	8.096.733	-5.418.034	2.678.699
22	BIZIM	19,48	21.857.920	-19.229.320	2.628.600
23	TEKTU	1,55	9.272.791	-6.784.795	2.487.996
24	AYGAZ	11,59	5.909.218	-3.618.061	2.291.157
25	PGSUS	56,05	9.709.057	-7.438.024	2.271.033
26	YKGYO	3,88	7.452.546	-5.193.751	2.258.795
27	SOKM	12,91	25.912.370	-23.750.010	2.162.360
28	PETKM	4,12	46.661.010	-44.553.580	2.107.430
29	KRSTL	2,06	6.828.350	-4.824.538	2.003.812
30	CEMAS	1,31	7.943.984	-5.974.463	1.969.521
31	TAVHL	19,56	11.515.120	-9.644.106	1.871.014
32	OYAKC	6,77	21.761.040	-19.920.510	1.840.530
33	ECILC	6,05	12.051.090	-10.211.330	1.839.760
34	PENGD	4,45	4.796.481	-3.098.975	1.697.506
35	ISCTR	5,53	47.567.610	-45.954.440	1.613.170
36	KOZAA	13,44	16.487.830	-14.940.530	1.547.300
37	KAREL	15,93	7.506.112	-5.991.780	1.514.332
38	YKBNK	2,44	50.167.780	-48.675.800	1.491.980
39	VKGYO	2,59	5.000.296	-3.536.132	1.464.164
40	GSDHO	2,02	13.896.450	-12.460.910	1.435.540

**UYARI:** Burada yer alan yatırım bilgi, yorum ve tavsiyeleri yatırım danışmanlığı kapsamında değildir. Yatırım danışmanlığı hizmeti; aracı kurumlar, portföy yönetim şirketleri, mevduat kabul etmeyen bankalar ile müşteri arasında imzalanacak yatırım danışmanlığı sözleşmesi çerçevesinde sunulmaktadır. Burada yer alan yorum ve tavsiyeler, yorum ve tavsiyede bulunanların kişisel görüşlerine dayanmaktadır. Bu görüşler mali durumunuz ile risk ve getiri tercihlerinize uygun olmayabilir. Bu nedenle, sadece burada yer alan bilgilere dayanarak yatırım kararı verilmesi beklentilerinize uygun sonuçlar doğurmayabilir.

GUNLUK PARA ÇIKIŐI OLAN HİSSELER - İlk 5 Kurum ( TL)

Sıra	Hisse	Kapanıő	Alıcılar Hacim	Satıcılar Hacim	Para Çıkıőı
1	SODA	5,95	41.590.800	-70.335.340	-28.744.540
2	THYAO	12,58	69.277.600	-85.738.710	-16.461.110
3	TCELL	16,4	46.837.550	-60.881.150	-14.043.600
4	TKFEN	17,18	18.232.070	-32.222.810	-13.990.740
5	ASELS	32,3	60.641.020	-70.291.740	-9.650.720
6	KOZAL	81,6	20.271.130	-26.336.300	-6.065.170
7	GUSGR	4,41	13.327.300	-19.381.330	-6.054.030
8	EREGL	8,45	72.639.510	-78.523.350	-5.883.840
9	ODAS	2,12	19.508.230	-25.376.780	-5.868.550
10	IPEKE	14,13	8.502.935	-13.363.420	-4.860.485
11	SAHOL	9,26	31.697.870	-35.899.960	-4.202.090
12	RTALB	35,72	13.851.390	-17.935.400	-4.084.010
13	AKSEN	4,9	4.740.526	-8.431.124	-3.690.598
14	SASA	10,78	14.103.370	-17.494.140	-3.390.770
15	TSPOR	8,4	11.138.300	-13.862.570	-2.724.270
16	YKSLN	11,25	4.206.305	-6.807.485	-2.601.180
17	IHYAY	1,2	7.726.577	-10.275.470	-2.548.893
18	TRKCM	3,5	12.882.750	-15.199.700	-2.316.950
19	LOGO	76	3.527.930	-5.761.234	-2.233.304
20	NIBAS	9	6.626.063	-8.728.420	-2.102.357
21	DOAS	16,14	4.215.053	-6.096.585	-1.881.532
22	OZKGY	3,83	2.226.836	-4.057.245	-1.830.409
23	CIMSA	9,55	3.411.515	-5.112.548	-1.701.033
24	PAPIL	15,56	2.881.981	-4.450.715	-1.568.734
25	COLLA	42,72	6.421.296	-7.892.631	-1.471.335
26	ZOREN	1,7	8.097.297	-9.526.168	-1.428.871
27	TUKAS	9	2.674.005	-4.063.210	-1.389.205
28	TSGYO	3,39	4.396.918	-5.777.353	-1.380.435
29	RYGYO	5,27	2.631.391	-3.913.162	-1.281.771
30	TMSN	7,03	3.500.207	-4.776.291	-1.276.084
31	ISDMR	7,04	2.596.580	-3.851.728	-1.255.148
32	GSRAY	3,01	8.109.952	-9.363.113	-1.253.161
33	KORDS	12,1	2.977.226	-4.142.547	-1.165.321
34	ARDYZ	30,16	2.742.927	-3.906.906	-1.163.979
35	FORMT	3,69	3.966.329	-5.071.982	-1.105.653
36	YESIL	15,26	1.270.879	-2.356.965	-1.086.086
37	DOC0	360,3	6.765.895	-7.800.325	-1.034.430
38	EGSER	5,17	4.569.295	-5.593.153	-1.023.858
39	ALKIM	13,72	9.765.190	-10.787.560	-1.022.370
40	DAGHL	7,5	2.347.708	-3.331.162	-983.454

**UYARI:** Burada yer alan yatırım bilgi, yorum ve tavsiyeleri yatırım danışmanlığı kapsamında değildir. Yatırım danışmanlığı hizmeti; aracı kurumlar, portföy yönetim şirketleri, mevduat kabul etmeyen bankalar ile müşteri arasında imzalanacak yatırım danışmanlığı sözleşmesi çerçevesinde sunulmaktadır. Burada yer alan yorum ve tavsiyeler, yorum ve tavsiyede bulunanların kişisel görüşlerine dayanmaktadır. Bu görüşler mali durumunuz ile risk ve getiri tercihlerinize uygun olmayabilir. Bu nedenle, sadece burada yer alan bilgilere dayanarak yatırım kararı verilmesi beklentilerinize uygun sonuçlar doğurmayabilir.



## TEKNİK BÜLTEN

PİRAMİT MENKUL KIYMETLER

www.piramitmenkul.com.tr

23.06.2020

## İNDİKATÖR BİLGİLENDİRMESİ

**RSI:** Göreceli güç indeksi anlamına gelir, 0 ve 100 arasında deęişen deęerler verir. RSI genellikle 70 çizgisi ve üzerindeyse fiyatlar aşırı yüksek, 30 çizgisi ve altındaysa aşırı düşük olarak deęerlendirilir. RSI trend yönünü belirlemekte de yardımcıdır. RSI'nın 30 çizgisinin altına düşüp tekrar yükselmeye başlaması durumunda alım sinyali olarak, 70 çizgisinin üzerine çıkıp tepe yaptıktan sonra aşağı dönmesi durumunda satım sinyali olarak deęerlendirilir.

**MOMENTUM:** Göstergede 100 referans çizgisi olarak alınır. Göstergenin referans çizgisinin altında harekete başlaması "SAT", referans çizgisinin üzerine çıkması "AL" sinyali olarak deęerlendirilir. Momentumun aşırı satış bölgesinden dönüş eğiliminde olması kısa vadede düşüşün tamamlandığını, momentumun belirli bir tepe yapıp aşağı doğru dönmesi, fiyatlardaki artış hızının yavaşladığını ve fiyatların bir süre sonra gerilemeye başlayacağını gösterir. Gösterge 115 çizgisinin üzerindeyken aşırı alım bölgesinde, 85 çizgisinin altındayken aşırı satım bölgesinde olarak yorumlanır.

**STOCHASTIC:** Stochastic göstergesi "0" ile "100" rakamları arasında dalgalanma gösterir. Gösterge 80'nin üzerine yükseldiğinde aşırı yüksek fiyatları (SAT sinyali), 20'nin altına gerilediğinde ise aşırı düşük fiyatları (AL sinyali) olarak deęerlendirilir. Stochastic trendlerin yönünün sonlanabileceęi noktaları tahmin etmekte kullanılır. Ayrıca tek başına alım-satım sinyalleri için de kullanılmaktadır.

**MACD:** Orta vadeli göstergelerin en önemlilerinden olan MACD, trend takip edici bir göstergedir. MACD hesaplanırken 12 günlük üssel hareketli ortalamadan 26 günlük üssel hareketli ortalama çıkarılır. Matematiksel olarak iki ayrı hareketli ortalamanın farkını yansıttığından dolayı MACD göstergesinin ortasından 0 (sıfır) eksenini geçmektedir. MACD göstergesinin 9 günlük deęerlerinden oluşan ve TRIGGER adı verilen ikinci hareketli ortalama göstergenin ikinci eğrisini oluşturur ve kesikli çizgiler ile gösterilir. MACD çizgisi kesikli sinyal çizgisini yukarıdan aşağıya doğru kestiğinde "SAT", aşağıdan yukarıya doğru kestiğinde ise "AL" sinyali olarak yorumlanır.

**UYARI:** Burada yer alan yatırım bilgi, yorum ve tavsiyeleri yatırım danışmanlığı kapsamında deęildir. Yatırım danışmanlığı hizmeti; aracı kurumlar, portföy yönetim şirketleri, mevduat kabul etmeyen bankalar ile müşteri arasında imzalanacak yatırım danışmanlığı sözleşmesi çerçevesinde sunulmaktadır. Burada yer alan yorum ve tavsiyeler, yorum ve tavsiyede bulunanların kişisel görüşlerine dayanmaktadır. Bu görüşler mali durumunuz ile risk ve getiri tercihlerinize uygun olmayabilir. Bu nedenle, sadece burada yer alan bilgilere dayanılarak yatırım kararı verilmesi beklentilerinize uygun sonuçlar doğurmayabilir.

## PİRAMİT MENKUL KIYMETLER A.Ő.

Gümüşsuyu Mah. İnönü Cad. IŐık Apt. No:53 Kat:5 Daire 9-10 Taksim/İstanbul  
Tel: 0212 293 95 00 Faks: 0212 293 95 60

### ŐiŐli Őubesi

Halaskargazi Cad. No:111 D:4 Kat:1 ŐiŐli/İstanbul  
Tel: 0212 395 32 33 Faks: 0212 230 81 15

### Balıkesir İrtibat Bürosu

Eski Kuyumcular Mahallesi, Mekik Sokak, Korkmaz İŐ Hanı No: 18 Balıkesir  
Tel: 0266 245 91 21 Faks: 0266 245 23 34

**Sevgül DÜZGÜN**  
**AraŐtırma Müdürü**  
**212 3953213**

sevgul.duzgun@piramitmenkul.com.tr