

TEKNİK TAKİP LİSTESİ

Hisse	Kapanıő	Dirençler	Stop-loss
AKBNK	5,99	6,15-6,32	5,92
ARCLK	17,45	17,90-18,40	17,25
KOZAA	12,79	13,30-13,65	12,55
YKBNK	2,39	2,50-2,65	2,34

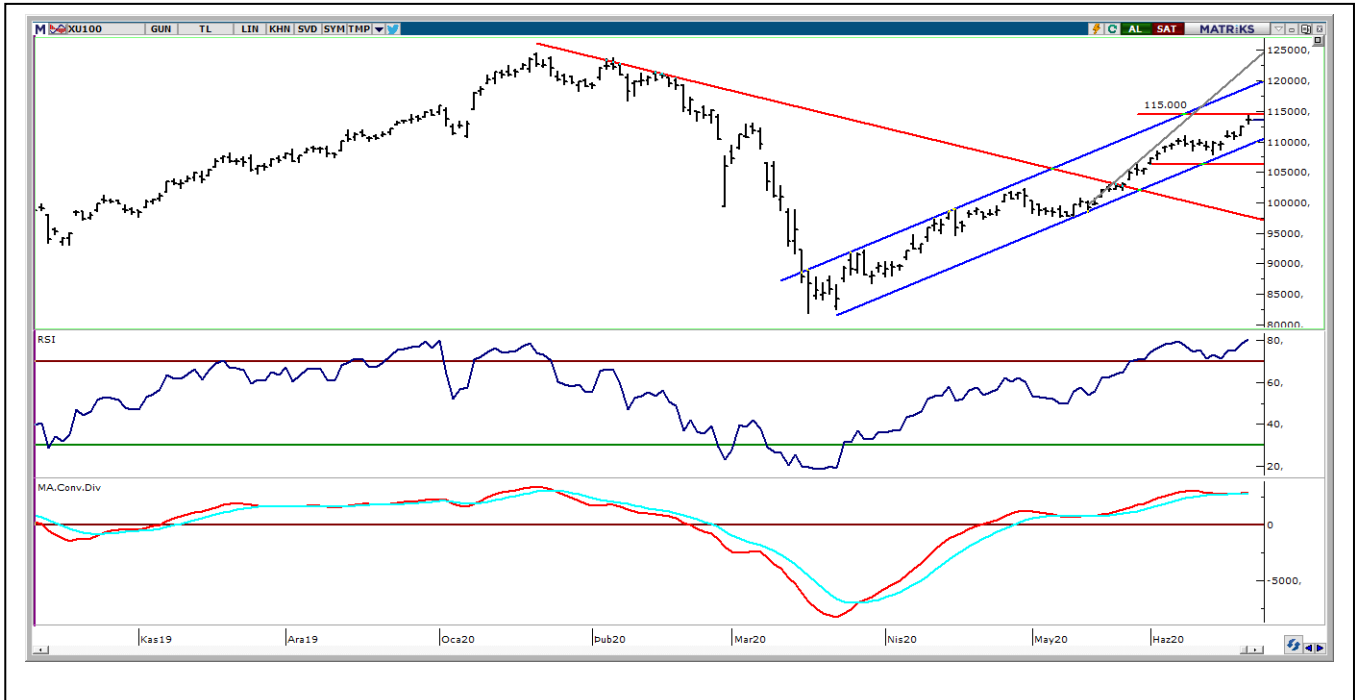
UYARI: Burada yer alan yatırım bilgi, yorum ve tavsiyeleri yatırım danışmanlığı kapsamında değildir. Yatırım danışmanlığı hizmeti; aracı kurumlar, portföy yönetim şirketleri, mevduat kabul etmeyen bankalar ile müşteri arasında imzalanacak yatırım danışmanlığı sözleşmesi çerçevesinde sunulmaktadır. Burada yer alan yorum ve tavsiyeler, yorum ve tavsiyede bulunanların kişisel görüşlerine dayanmaktadır. Bu görüşler mali durumunuz ile risk ve getiri tercihlerinize uygun olmayabilir. Bu nedenle, sadece burada yer alan bilgilere dayanılarak yatırım kararı verilmesi beklentilerinize uygun sonuçlar doğurmayabilir.

BİST-100

	Kapanış	Destek-1	Destek-2	Destek-3	Direnç-1	Direnç-2	Direnç-3
BİST100	113.611	111.200	110.000	108.500	113.000	115.000	116.500

BİST 100 endeksi Cuma gnk iŐlemleri %0,99 oranında ykseliŐ ile 113.611 puandan kapattı. Endeks 112.857-114.337 bandında hareket etti. Endeksin Cuma gnk ykseliŐinde bankacılık sektr endeksindeki %3,22'lik artıŐ nclk etti. Ayrıca TCELL hissesinde haftanın son iki iŐlem gnnde gelen gçl alımlarda endekse nemli katkı saėladı. Geçtiėimiz haftanın ikinci yarısında gelen gçl alımlarla orta vadeli pozitif grntsn arttırdı. Yeni haftada ykseliŐin devam etmesi iin 112.500-112.000 (5 gnlk AO) blgesinin koruması nem arz etmektedir. Sonraki destekler ise 111.200 ve 110.000 seviyeleri izlenebilir. Haftalık bazda ilk nemli direnç 115.000 olmak zere, sonraki dirençler 116.500 ve 118.000'de bulunmaktadır. Endeks dolar bazında ise 1,6578 centte ykselerek gn kapattı. Yeni haftada 1,70 cent hedef direnç olarak izlenebilir. Koronavirs salgınında ikinci dalga endiŐeleri nedeniyle kresel risk iŐtahı temkinli seyrediyor. ABD'de California'da rekor sayıda yeni vaka aımlandı. Asya piyasaları yeni haftaya karıŐık baŐlarken, ABD vadeliileri hafif artıda seyrediyor. Veri akıŐının zayıf olduėu gnde koronavirs salgınında ikinci dalgaya iliŐkin haber akıŐları nemli olacak. Hafta genelinde PerŐembe gn aıklanacak olan faiz oranı kararı ile ilgili beklentiler izlenecek. BİST100 endeksinin gne artı ynde baŐlamasını beklemekteyiz.

BİST100 Grafik

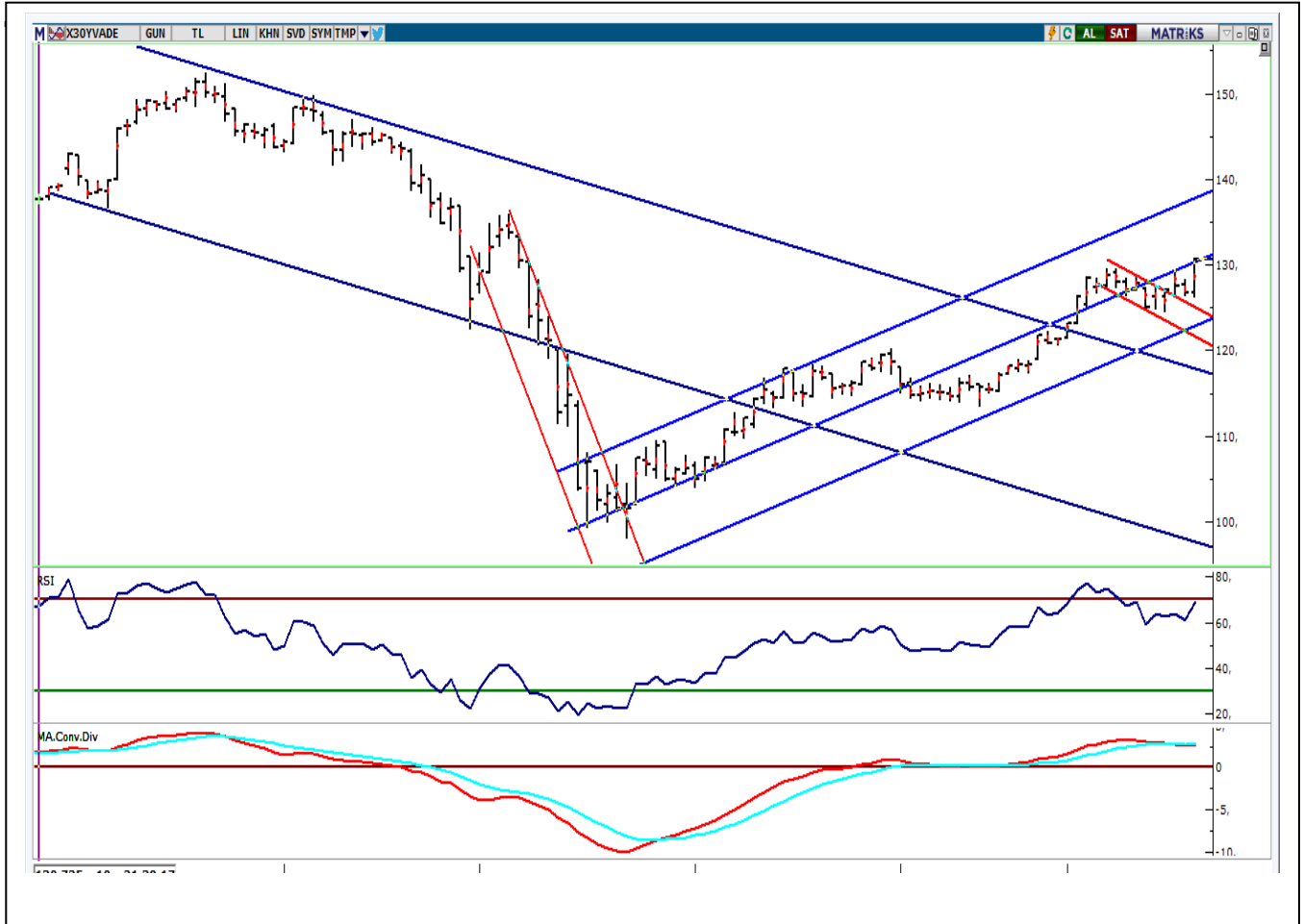


UYARI: Burada yer alan yatırım bilgi, yorum ve tavsiyeleri yatırım danıŐmanlıėı kapsamında deėildir. Yatırım danıŐmanlıėı hizmeti; aracı kurumlar, portfy ynetim Őirketleri, mevduat kabul etmeyen bankalar ile mŐteri arasında imzalanacak yatırım danıŐmanlıėı szleŐmesi çerçevesinde sunulmaktadır. Burada yer alan yorum ve tavsiyeler, yorum ve tavsiyede bulunanların kiŐisel grŐlerine dayanmaktadır. Bu grŐler mali durumunuz ile risk ve getiri tercihlerinize uygun olmayabilir. Bu nedenle, sadece burada yer alan bilgilere dayanılarak yatırım kararı verilmesi beklentilerinize uygun sonular doėurmayabilir.

VIOP30 Yakın Vade Kontratı

	Uzlaşma Fiyatı	Destek-1	Destek-2	Destek-3	Direnç-1	Direnç-2	Direnç-3
VIOP30	131.450	130.000	128.400	127.000	132.500	134.000	135.000

VIOP30 Yakın Vade Kontratı günü 131.450 uzlaşma fiyatına yükselişle kapattı. Kontratta Cuma günü 130.100-132.250 bandında alıcılı hareket edildi. Geçtiğimiz haftayı yükseliş trendinin etkisinde geçiren Kontrat, pozitif görüntüsünü artırdı. Yeni haftada 130.000'e yaklaşan 5 günlük AO'sı üzerinde güç kazancının devam etmesi halinde pozitif görüntü haftalık bazda 134.000-135.000 dirençlerine doğru sürebilir.



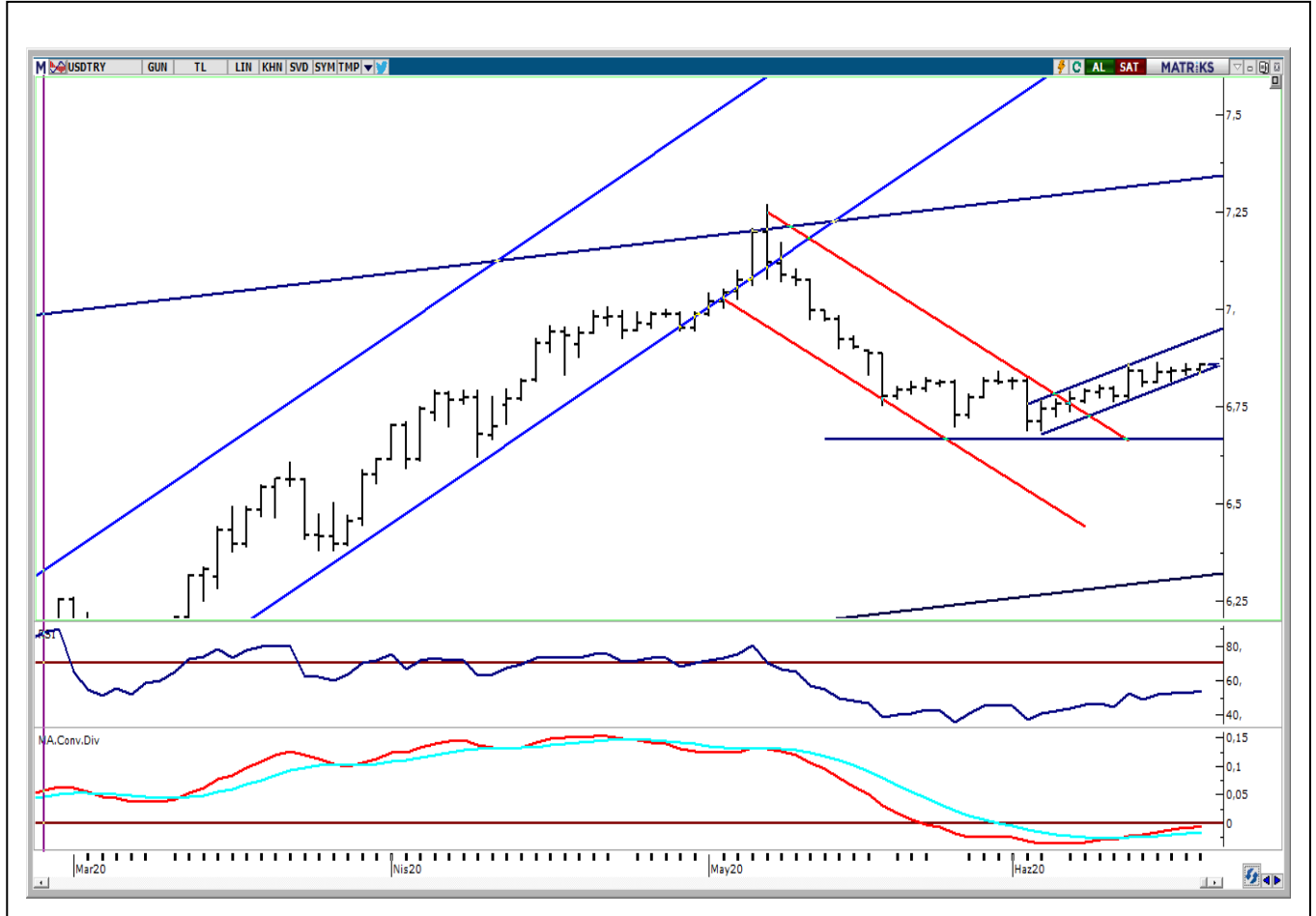
UYARI: Burada yer alan yatırım bilgi, yorum ve tavsiyeleri yatırım danışmanlığı kapsamında değildir. Yatırım danışmanlığı hizmeti; aracı kurumlar, portföy yönetim şirketleri, mevduat kabul etmeyen bankalar ile müşteri arasında imzalanacak yatırım danışmanlığı sözleşmesi çerçevesinde sunulmaktadır. Burada yer alan yorum ve tavsiyeler, yorum ve tavsiyede bulunanların kişisel görüşlerine dayanmaktadır. Bu görüşler mali durumunuz ile risk ve getiri tercihlerinize uygun olmayabilir. Bu nedenle, sadece burada yer alan bilgilere dayanılarak yatırım kararı verilmesi beklentilerinize uygun sonuçlar doğurmayabilir.

USDTRY

	Son	Destek-1	Destek-2	Destek-3	Direnç-1	Direnç-2	Direnç-3
Dolar/TL	6,8456	6,83	6,80	6,78	6,86	6,90	6,95

Dolar/TL kuru geçtiğimiz hafta 6,8136-6,8626 bandında hareket etti. Son yedi haftadır 6,86 direnci altında kalan kurda geçtiğimiz hafta üst banda yakın kapatıldı. Kurun 50 günlük AO'sının yaklaştığı 6,86'nın teknik yönde önemli olduğunu düşünmekteyiz. Bu seviye üzerine yerleşme olması halinde 6,90-6,94 ilk direnç bölgesi olmak üzere 7,00 direnci gündeme gelebilir. Kurda 3 Haziran günü 6,68'in test edilmesinin ardında başlayan kısa vadeli yükselen kanalın alt bandı yeni hafta için 6,85 civarından geçmektedir. Haftanın ilk yarısında 6,85 seviyesi etrafındaki hareket kurun teknik yönünde önemli olabilir. Bu seviye altında 6,83-6,80 ve 6,78 destekleri izlenebilir.

Dolar/TL Günlük Grafik



UYARI: Burada yer alan yatırım bilgi, yorum ve tavsiyeleri yatırım danışmanlığı kapsamında değildir. Yatırım danışmanlığı hizmeti; aracı kurumlar, portföy yönetim şirketleri, mevduat kabul etmeyen bankalar ile müşteri arasında imzalanacak yatırım danışmanlığı sözleşmesi çerçevesinde sunulmaktadır. Burada yer alan yorum ve tavsiyeler, yorum ve tavsiyede bulunanların kişisel görüşlerine dayanmaktadır. Bu görüşler mali durumunuz ile risk ve getiri tercihlerinize uygun olmayabilir. Bu nedenle, sadece burada yer alan bilgilere dayanarak yatırım kararı verilmesi beklentilerinize uygun sonuçlar doğurmayabilir.

GÜNLÜK PARA GİRİŐİ OLAN HİŐSELER - İlk 5 Kurum (TL)

Sıra	Hisse	Kapanıő	Alıcılar Hacim	Satıcılar Hacim	Para Giriő
1	PETKM	4,13	153.607.600	-81.125.510	72.482.090
2	ARCLK	17,45	77.025.860	-50.343.870	26.681.990
3	KRDMD	2,92	117.799.800	-94.588.800	23.211.000
4	TCELL	16,95	165.272.900	-152.889.400	12.383.500
5	TKFEN	17,06	39.158.960	-27.705.890	11.453.070
6	METRO	1,73	23.952.540	-18.089.480	5.863.060
7	THYAO	12,52	30.990.650	-25.460.080	5.530.570
8	EKGYO	1,85	53.915.900	-48.715.300	5.200.600
9	CCOLA	43,3	11.299.980	-7.308.278	3.991.702
10	TOASO	23,06	16.228.540	-12.682.120	3.546.420
11	ANACM	4,54	9.179.303	-5.751.131	3.428.172
12	MAVI	48,9	10.429.530	-7.081.256	3.348.274
13	IPEKE	14,06	20.380.460	-17.062.380	3.318.080
14	ISFIN	3,88	12.735.710	-9.487.060	3.248.650
15	DYOBY	6,4	7.015.836	-3.802.102	3.213.734
16	OYAKC	6,19	16.363.670	-13.282.500	3.081.170
17	GUBRF	26,96	9.471.673	-6.470.949	3.000.724
18	FROTO	69,35	11.913.740	-9.112.808	2.800.932
19	GOZDE	4,66	6.604.624	-3.805.575	2.799.049
20	ALBRK	1,57	9.903.808	-7.381.084	2.522.724
21	IZMDC	14,75	8.175.535	-6.321.481	1.854.054
22	LOGO	77,9	4.537.678	-2.733.540	1.804.138
23	TATGD	9,81	4.875.670	-3.083.928	1.791.742
24	ODAS	2,11	17.207.920	-15.457.580	1.750.340
25	ISGYO	1,86	11.137.970	-9.612.899	1.525.071
26	HALKB	6,11	60.587.750	-59.158.520	1.429.230
27	ALARK	5,5	12.393.650	-10.969.300	1.424.350
28	ARDYZ	30,5	4.112.622	-2.708.346	1.404.276
29	BERA	4,17	5.113.977	-3.736.000	1.377.977
30	DAGI	5,76	6.080.202	-4.756.238	1.323.964
31	CEMAS	1,28	6.425.274	-5.169.390	1.255.884
32	ULKER	24,96	17.102.300	-15.847.660	1.254.640
33	AKBNK	5,99	72.122.050	-70.875.750	1.246.300
34	GSRAY	3,25	9.599.766	-8.358.935	1.240.831
35	KCHOL	17,26	30.277.350	-29.089.230	1.188.120
36	KAREL	15,7	6.074.117	-4.889.792	1.184.325
37	AVGYO	2,15	2.819.715	-1.792.310	1.027.405
38	RYSAS	6,12	2.514.887	-1.492.992	1.021.895
39	BAYRK	8,34	6.825.103	-5.803.809	1.021.294
40	ALCAR	73,85	2.360.741	-1.372.859	987.882

UYARI: Burada yer alan yatırım bilgi, yorum ve tavsiyeleri yatırım danışmanlığı kapsamında değildir. Yatırım danışmanlığı hizmeti; aracı kurumlar, portföy yönetim şirketleri, mevduat kabul etmeyen bankalar ile müşteri arasında imzalanacak yatırım danışmanlığı sözleşmesi çerçevesinde sunulmaktadır. Burada yer alan yorum ve tavsiyeler, yorum ve tavsiyede bulunanların kişisel görüşlerine dayanmaktadır. Bu görüşler mali durumunuz ile risk ve getiri tercihlerinize uygun olmayabilir. Bu nedenle, sadece burada yer alan bilgilere dayanılarak yatırım kararı verilmesi beklentilerinize uygun sonuçlar doğurmayabilir.

GUNLUK PARA ÇIKIŐI OLAN HİŐSELER - İlk 5 Kurum (TL)

Sıra	Hisse	Kapanıő	Alıcılar Hacim	Satıcılar Hacim	Para Çıkıőı
1	EREGL	8,32	119.924.800	-182.450.400	-62.525.600
2	VAKBN	5,28	74.220.870	-97.028.540	-22.807.670
3	KARSN	2,32	21.563.250	-32.703.460	-11.140.210
4	SISE	5,18	18.736.390	-29.755.430	-11.019.040
5	TAVHL	19,27	9.097.446	-18.285.850	-9.188.404
6	ASELS	32,72	64.732.600	-73.907.010	-9.174.410
7	DOCO	359,5	10.824.080	-19.122.130	-8.298.050
8	TSKB	1,26	31.420.440	-38.514.650	-7.094.210
9	PGSUS	55,95	10.786.460	-17.823.340	-7.036.880
10	YKBNK	2,39	39.970.100	-46.897.850	-6.927.750
11	SASA	10,86	27.288.650	-33.765.360	-6.476.710
12	SODA	5,87	22.506.910	-28.742.240	-6.235.330
13	TTKOM	7,78	16.550.480	-22.682.830	-6.132.350
14	GARAN	8,33	105.963.500	-110.952.100	-4.988.600
15	AKSEN	4,98	6.640.794	-11.560.050	-4.919.256
16	DOHOL	1,96	17.509.090	-21.369.020	-3.859.930
17	ECILC	5,94	9.273.294	-12.908.460	-3.635.166
18	BIZIM	17,71	5.012.459	-8.549.935	-3.537.476
19	SOKM	12,65	11.350.140	-14.404.930	-3.054.790
20	TEKTU	1,49	3.138.192	-6.127.106	-2.988.914
21	IHLGM	1,5	8.939.029	-11.860.800	-2.921.771
22	ENKAI	5,9	13.382.850	-16.266.330	-2.883.480
23	USAK	1,5	6.079.215	-8.886.787	-2.807.572
24	ISCTR	5,3	27.258.830	-29.988.460	-2.729.630
25	OZGYO	1,84	5.502.672	-8.165.360	-2.662.688
26	KLNMA	43,86	8.274.984	-10.761.800	-2.486.816
27	VESTL	16,26	11.181.370	-13.359.640	-2.178.270
28	KOZAL	79,35	28.569.900	-30.538.230	-1.968.330
29	KRDMB	2,84	9.448.332	-11.366.830	-1.918.498
30	ICBCT	5,67	7.858.087	-9.704.691	-1.846.604
31	BIMAS	67,45	41.820.900	-43.663.660	-1.842.760
32	ENJSA	8,25	7.126.332	-8.888.439	-1.762.107
33	ISMEN	6,12	6.296.291	-7.986.168	-1.689.877
34	KRDMA	3,06	8.915.880	-10.598.770	-1.682.890
35	TSPOR	7,8	36.029.080	-37.685.080	-1.656.000
36	ADESE	1,72	11.821.310	-13.431.870	-1.610.560
37	YKGYO	3,53	7.697.620	-9.287.262	-1.589.642
38	INDES	10,81	4.922.145	-6.489.973	-1.567.828
39	ZOREN	1,72	10.326.930	-11.768.370	-1.441.440
40	KORDS	12,06	5.363.619	-6.790.854	-1.427.235

UYARI: Burada yer alan yatırım bilgi, yorum ve tavsiyeleri yatırım danışmanlığı kapsamında değildir. Yatırım danışmanlığı hizmeti; aracı kurumlar, portföy yönetim şirketleri, mevduat kabul etmeyen bankalar ile müşteri arasında imzalanacak yatırım danışmanlığı sözleşmesi çerçevesinde sunulmaktadır. Burada yer alan yorum ve tavsiyeler, yorum ve tavsiyede bulunanların kişisel görüşlerine dayanmaktadır. Bu görüşler mali durumunuz ile risk ve getiri tercihlerinize uygun olmayabilir. Bu nedenle, sadece burada yer alan bilgilere dayanılarak yatırım kararı verilmesi beklentilerinize uygun sonuçlar doğurmayabilir.



TEKNİK BÜLTEN

PİRAMİT MENKUL KIYMETLER

www.piramitmenkul.com.tr

22.06.2020

İNDİKATÖR BİLGİLENDİRMESİ

RSI: Göreceli güç indeksi anlamına gelir, 0 ve 100 arasında deęişen deęerler verir. RSI genellikle 70 çizgisi ve üzerindeyse fiyatlar aşırı yüksek, 30 çizgisi ve altındaysa aşırı düşük olarak deęerlendirilir. RSI trend yönünü belirlemekte de yardımcıdır. RSI'nın 30 çizgisinin altına düşüp tekrar yükselmeye başlaması durumunda alım sinyali olarak, 70 çizgisinin üzerine çıkıp tepe yaptıktan sonra aşağı dönmesi durumunda satım sinyali olarak deęerlendirilir.

MOMENTUM: Göstergede 100 referans çizgisi olarak alınır. Göstergenin referans çizgisinin altında harekete başlaması "SAT", referans çizgisinin üzerine çıkması "AL" sinyali olarak deęerlendirilir. Momentumun aşırı satış bölgesinden dönüş eğiliminde olması kısa vadede düşüşün tamamlandığını, momentumun belirli bir tepe yapıp aşağı doğru dönmesi, fiyatlardaki artış hızının yavaşladığını ve fiyatların bir süre sonra gerilemeye başlayacağını gösterir. Gösterge 115 çizgisinin üzerindeyken aşırı alım bölgesinde, 85 çizgisinin altındayken aşırı satım bölgesinde olarak yorumlanır.

STOCHASTIC: Stochastic göstergesi "0" ile "100" rakamları arasında dalgalanma gösterir. Gösterge 80'nin üzerine yükseldiğinde aşırı yüksek fiyatları (SAT sinyali), 20'nin altına gerilediğinde ise aşırı düşük fiyatları (AL sinyali) olarak deęerlendirilir. Stochastic trendlerin yönünün sonlanabileceęi noktaları tahmin etmekte kullanılır. Ayrıca tek başına alım-satım sinyalleri için de kullanılmaktadır.

MACD: Orta vadeli göstergelerin en önemlilerinden olan MACD, trend takip edici bir göstergedir. MACD hesaplanırken 12 günlük üssel hareketli ortalamadan 26 günlük üssel hareketli ortalama çıkarılır. Matematiksel olarak iki ayrı hareketli ortalamanın farkını yansıttığından dolayı MACD göstergesinin ortasından 0 (sıfır) eksenini geçmektedir. MACD göstergesinin 9 günlük deęerlerinden oluşan ve TRIGGER adı verilen ikinci hareketli ortalama göstergenin ikinci eğrisini oluşturur ve kesikli çizgiler ile gösterilir. MACD çizgisi kesikli sinyal çizgisini yukarıdan aşağıya doğru kestiğinde "SAT", aşağıdan yukarıya doğru kestiğinde ise "AL" sinyali olarak yorumlanır.

UYARI: Burada yer alan yatırım bilgi, yorum ve tavsiyeleri yatırım danışmanlığı kapsamında deęildir. Yatırım danışmanlığı hizmeti; aracı kurumlar, portföy yönetim şirketleri, mevduat kabul etmeyen bankalar ile müşteri arasında imzalanacak yatırım danışmanlığı sözleşmesi çerçevesinde sunulmaktadır. Burada yer alan yorum ve tavsiyeler, yorum ve tavsiyede bulunanların kişisel görüşlerine dayanmaktadır. Bu görüşler mali durumunuz ile risk ve getiri tercihlerinize uygun olmayabilir. Bu nedenle, sadece burada yer alan bilgilere dayanılarak yatırım kararı verilmesi beklentilerinize uygun sonuçlar doğurmayabilir.

PİRAMİT MENKUL KIYMETLER A.Ő.

Gümüşsuyu Mah. İnönü Cad. Işık Apt. No:53 Kat:5 Daire 9-10 Taksim/İstanbul
Tel: 0212 293 95 00 Faks: 0212 293 95 60

Şişli Şubesi

Halaskargazi Cad. No:111 D:4 Kat:1 Şişli/İstanbul
Tel: 0212 395 32 33 Faks: 0212 230 81 15

Balıkesir İrtibat Bürosu

Eski Kuyumcular Mahallesi, Mekik Sokak, Korkmaz İş Hanı No: 18 Balıkesir
Tel: 0266 245 91 21 Faks: 0266 245 23 34

Sevgül DÜZGÜN
Araştırma Müdürü
212 3953213

sevgul.duzgun@piramitmenkul.com.tr