

TEKNİK TAKİP LİSTESİ

Hisse	Kapanıő	Dirençler	Stop-loss
AKBNK	5,82	5,93-6,08	5,78
GOZDE	4,63	4,83-4,95	4,58
KOZAA	12,71	13,15-13,50	12,55
NETAS	14,59	15,00-15,35	14,47

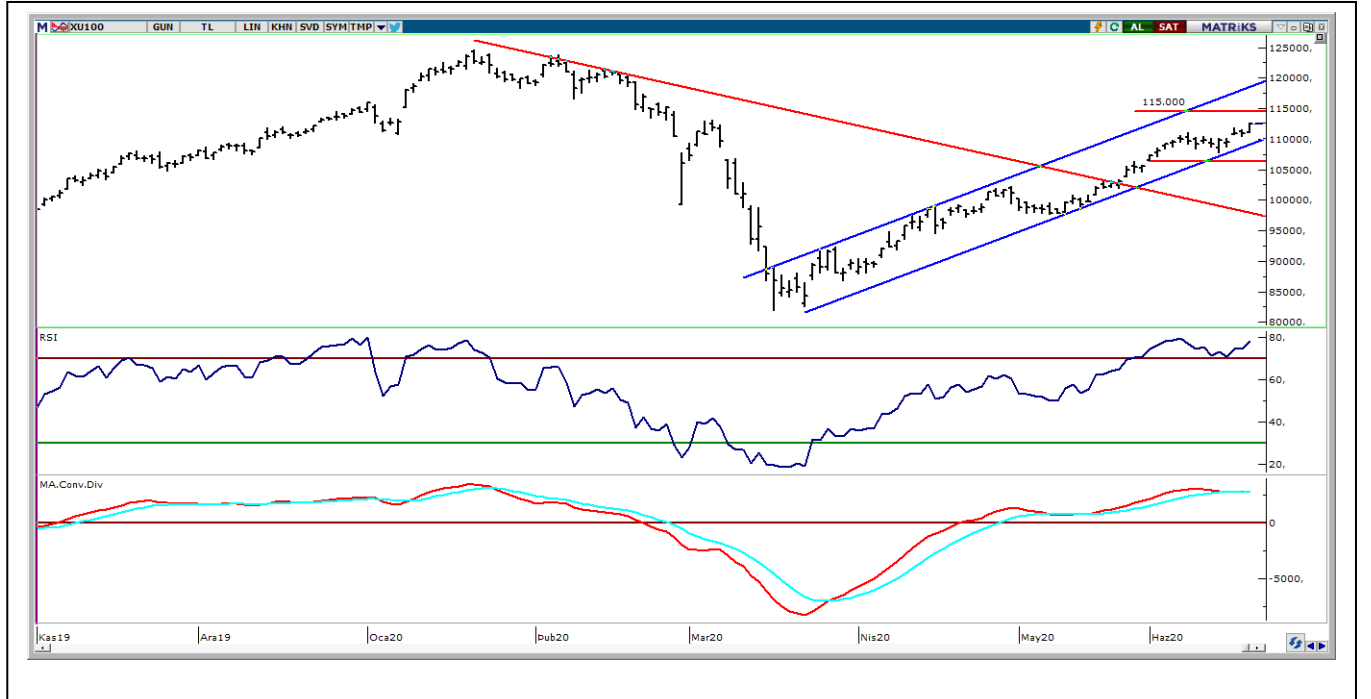
UYARI: Burada yer alan yatırım bilgi, yorum ve tavsiyeleri yatırım danışmanlığı kapsamında değildir. Yatırım danışmanlığı hizmeti; aracı kurumlar, portföy yönetim şirketleri, mevduat kabul etmeyen bankalar ile müşteri arasında imzalanacak yatırım danışmanlığı sözleşmesi çerçevesinde sunulmaktadır. Burada yer alan yorum ve tavsiyeler, yorum ve tavsiyede bulunanların kişisel görüşlerine dayanmaktadır. Bu görüşler mali durumunuz ile risk ve getiri tercihlerinize uygun olmayabilir. Bu nedenle, sadece burada yer alan bilgilere dayanılarak yatırım kararı verilmesi beklentilerinize uygun sonuçlar doğurmayabilir.

BIST-100

	Kapanış	Destek-1	Destek-2	Destek-3	Direnç-1	Direnç-2	Direnç-3
BIST100	112.494	111.200	110.000	108.500	113.000	115.000	116.500

BIST 100 endeksi dünkü işlemleri %1,40 oranında yükseliş ile 112.494 puandan kapattı. Endeks gün içinde 111.116-112.676 bandında hareket etti. Dün TCELL hissesindeki %9,90'lık artış, BIST100'deki yükselişe 724 puan katkıda bulunmuştur. Gün genelinde pozitif yönde hareket eden endeks, kısa vadeli yükseliş trendini güçlendirdi. Kısa vadeli yönde izlediğimiz 5 günlük AO'sı 111.200'e yükselerek ilk desteğe dönüştü. Alçalan trendini üzerinde hareketini artıran endekste, 113.000 ve 115.000 dirençleri hedefe girdi. Aşağıda ise 111.200 ve 110.000 destekler olarak izlenebilir. Endeks dolar bazında ise 1,65 centte yükselerek günü kapattı. Teknik yönde 1,60-1,65 bandı önemini korumaktadır. Küresel borsalarda salgında ikinci dalga korkularının ardından toparlanma çabası görülmektedir. Bu sabah Asya borsaları karışık yönde, ABD vadeliileri hafif artıda bulunuyor. BIST100 endeksinde dünkü olumlu havanın devam etmesini ve endeksin güne 113.000 seviyelerinden başlamasını beklemekteyiz.

BIST100 Grafik



UYARI: Burada yer alan yatırım bilgi, yorum ve tavsiyeleri yatırım danışmanlığı kapsamında değildir. Yatırım danışmanlığı hizmeti; aracı kurumlar, portföy yönetim şirketleri, mevduat kabul etmeyen bankalar ile müşterileri arasında imzalanacak yatırım danışmanlığı sözleşmesi çerçevesinde sunulmaktadır. Burada yer alan yorum ve tavsiyeler, yorum ve tavsiyede bulunanların kişisel görüşlerine dayanmaktadır. Bu görüşler mali durumunuz ile risk ve getiri tercihlerinize uygun olmayabilir. Bu nedenle, sadece burada yer alan bilgilere dayanarak yatırım kararı verilmesi beklentilerinize uygun sonuçlar doğurmayabilir.

VIOP30 Yakın Vade Kontratı

	Uzlaşma Fiyatı	Destek-1	Destek-2	Destek-3	Direnç-1	Direnç-2	Direnç-3
VIOP30	129.950	128.400	127.000	126.000	130.000	132.500	134.000

VIOP30 Yakın Vade Kontratı günü 129.950 uzlaşma fiyatına yükselişle kapattı. Kontratta gün içinde 126.350-130.850 bandında hareket edildi. Güne yatay yönde başlayan Kontrat gün içinde gelen alımların etkisi ile pozitif görüntüsünü artırdı. Dün itibariyle 128.400'e yükselen 5 günlük AO'sı üzerinde kalınması durumunda 132.500 direnci yeni hedef olabilir.



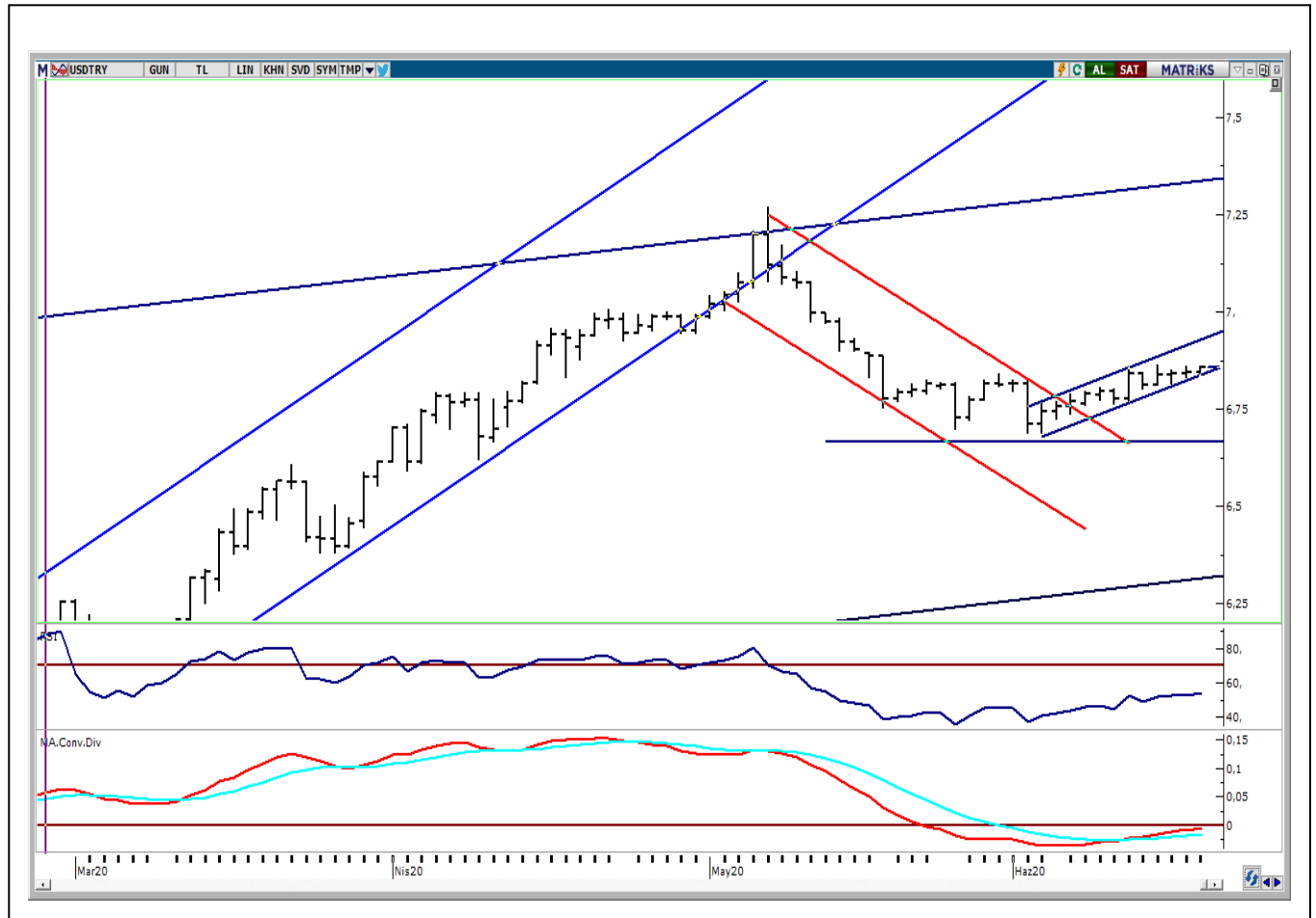
UYARI: Burada yer alan yatırım bilgi, yorum ve tavsiyeleri yatırım danışmanlığı kapsamında değildir. Yatırım danışmanlığı hizmeti; aracı kurumlar, portföy yönetim şirketleri, mevduat kabul etmeyen bankalar ile müşteri arasında imzalanacak yatırım danışmanlığı sözleşmesi çerçevesinde sunulmaktadır. Burada yer alan yorum ve tavsiyeler, yorum ve tavsiyede bulunanların kişisel görüşlerine dayanmaktadır. Bu görüşler mali durumunuz ile risk ve getiri tercihlerinize uygun olmayabilir. Bu nedenle, sadece burada yer alan bilgilere dayanarak yatırım kararı verilmesi beklentilerinize uygun sonuçlar doğurmayabilir.

USDTRY

	Son	Destek-1	Destek-2	Destek-3	Direnç-1	Direnç-2	Direnç-3
Dolar/TL	6,85	6,83	6,80	6,78	6,86	6,90	6,95

Son iki haftadır 6,80-6,86 bandında hareket eden dolar/TL kuru, günü 6,8588'den kapattı. Kurda 50 günlük AO'sı 6,86'nın geçilmesi halinde 6,90 ve son haftalık yükselen kanalın üst bandı 6,94 hedef dirençler olarak gündeme gelebilir. Son bir haftadır 5-22 günlük AO'ları üzerinde hareket eden kurda kısa ve orta vadeli teknik göstergelerde alım konumunda bulunmaktadır. Yönün aşağı dönmesi için kanal desteği ve 5 günlük AO'sının yaklaştığı 6,84 altında kapanışların görülmesi gerekmektedir. Bu seviye altında ise 6,80 desteği bulunmaktadır.

Dolar/TL Günlük Grafik



UYARI: Burada yer alan yatırım bilgi, yorum ve tavsiyeleri yatırım danışmanlığı kapsamında değildir. Yatırım danışmanlığı hizmeti; aracı kurumlar, portföy yönetim şirketleri, mevduat kabul etmeyen bankalar ile müşteri arasında imzalanacak yatırım danışmanlığı sözleşmesi çerçevesinde sunulmaktadır. Burada yer alan yorum ve tavsiyeler, yorum ve tavsiyede bulunanların kişisel görüşlerine dayanmaktadır. Bu görüşler mali durumunuz ile risk ve getiri tercihlerinize uygun olmayabilir. Bu nedenle, sadece burada yer alan bilgilere dayanarak yatırım kararı verilmesi beklentilerinize uygun sonuçlar doğurmayabilir.

GÜNLÜK PARA GİRİŐİ OLAN HİŐSELER - İlk 5 Kurum (TL)

Sıra	Hisse	Kapanıő	Alicılar Hacim	Saticılar Hacim	Para Giriő
1	PETKM	4,04	55.413.760	-35.600.620	19.813.140
2	THYAO	12,53	66.617.520	-52.089.150	14.528.370
3	KRDMD	3,04	104.120.200	-91.369.620	12.750.560
4	SASA	10,87	33.453.320	-21.653.310	11.800.010
5	TUPRS	86,95	37.854.080	-27.584.090	10.269.980
6	SAHOL	9,1	30.539.850	-20.545.860	9.993.992
7	VAKBN	4,82	42.026.320	-32.333.750	9.692.576
8	TSKB	1,28	35.872.350	-28.644.200	7.228.144
9	TAVHL	19,27	20.104.400	-13.109.490	6.994.918
10	SISE	5,27	30.998.300	-24.688.100	6.310.202
11	VESTL	16,74	16.828.170	-10.909.080	5.919.088
12	HALKB	5,56	26.698.480	-21.187.410	5.511.076
13	KARSN	2,43	20.113.360	-15.255.300	4.858.058
14	AEFES	20,38	19.658.580	-14.808.690	4.849.882
15	ZOREN	1,75	18.089.150	-13.427.580	4.661.568
16	ISFIN	3,94	17.179.880	-12.723.890	4.455.988
17	TTKOM	8,04	23.436.190	-19.434.930	4.001.258
18	ADESE	1,8	13.299.190	-9.582.648	3.716.542
19	CCOLA	43,3	19.019.400	-15.336.830	3.682.568
20	METRO	1,68	16.297.780	-12.874.700	3.423.072
21	AKSEN	4,98	8.858.474	-5.928.844	2.929.630
22	IHYAY	1,17	6.382.066	-3.568.006	2.814.060
23	KRDMA	3,1	7.479.696	-4.666.562	2.813.134
24	CEMTS	8,45	7.817.617	-5.407.975	2.409.642
25	DOAS	16,36	15.656.980	-13.489.920	2.167.058
26	IPEKE	14,03	9.154.267	-7.065.327	2.088.940
27	ISCTR	5,14	25.639.440	-23.664.890	1.974.544
28	SNGYO	1,3	4.833.776	-2.888.197	1.945.580
29	GOODY	5,46	5.829.411	-3.936.164	1.893.247
30	TRGYO	3,17	12.041.310	-10.178.270	1.863.040
31	GSRAY	3,28	9.009.410	-7.331.416	1.677.995
32	IEYHO	0,85	8.767.659	-7.099.707	1.667.952
33	SELEC	8,87	5.225.081	-3.565.670	1.659.411
34	AFYON	3,07	14.126.370	-12.493.080	1.633.290
35	EGEEN	625	5.447.272	-3.898.724	1.548.548
36	TSPOR	8,05	11.910.930	-10.450.570	1.460.356
37	ISMEN	6,05	6.099.479	-4.682.374	1.417.105
38	MTRYO	2,54	4.026.901	-2.787.181	1.239.720
39	ANACM	4,45	4.961.035	-3.728.673	1.232.362
40	ECZYT	13,7	5.472.557	-4.245.393	1.227.164

UYARI: Burada yer alan yatırım bilgi, yorum ve tavsiyeleri yatırım danışmanlığı kapsamında değildir. Yatırım danışmanlığı hizmeti; aracı kurumlar, portföy yönetim şirketleri, mevduat kabul etmeyen bankalar ile müşteri arasında imzalanacak yatırım danışmanlığı sözleşmesi çerçevesinde sunulmaktadır. Burada yer alan yorum ve tavsiyeler, yorum ve tavsiyede bulunanların kişisel görüşlerine dayanmaktadır. Bu görüşler mali durumunuz ile risk ve getiri tercihlerinize uygun olmayabilir. Bu nedenle, sadece burada yer alan bilgilere dayanılarak yatırım kararı verilmesi beklentilerinize uygun sonuçlar doğurmayabilir.

GÜNLÜK PARA ÇIKIŐI OLAN HİŐSELER - İlk 5 Kurum (TL)

Sıra	Hisse	Kapanıő	Alıcılar Hacim	Satıcılar Hacim	Para Çıkıőı
1	EREGL	8,34	46.502.410	-86.994.210	-40.491.800
2	SKBNK	1,33	25.472.680	-40.830.660	-15.357.980
3	SODA	5,9	35.552.050	-47.219.890	-11.667.840
4	USAK	1,51	15.290.760	-25.496.040	-10.205.280
5	GUSGR	4,37	38.720.720	-48.451.210	-9.730.490
6	TKFEN	16,4	31.037.380	-40.382.470	-9.345.090
7	IHLAS	0,8	9.077.499	-18.117.070	-9.039.571
8	ALBRK	1,57	15.726.850	-24.214.020	-8.487.170
9	KCHOL	17,03	9.765.360	-17.541.270	-7.775.910
10	YKBNK	2,34	26.820.790	-33.729.500	-6.908.710
11	ASELS	32,6	51.281.670	-58.089.320	-6.807.650
12	ARCLK	16,99	12.821.810	-19.080.010	-6.258.200
13	POLHO	3,04	5.479.130	-10.203.420	-4.724.290
14	DOHOL	2,03	14.801.030	-19.318.190	-4.517.160
15	TRKCM	3,42	7.895.861	-12.282.560	-4.386.699
16	ALARK	5,54	13.811.060	-17.680.010	-3.868.950
17	GARAN	8,13	57.451.920	-60.607.590	-3.155.670
18	AVGYO	2,21	4.307.284	-7.288.135	-2.980.851
19	TCELL	16,23	105.391.300	-108.293.000	-2.901.700
20	ENJSA	8,3	5.771.429	-8.630.147	-2.858.718
21	MGROS	35,94	12.696.140	-15.392.160	-2.696.020
22	ULKER	25	9.814.510	-12.502.840	-2.688.330
23	HURGZ	1,38	5.577.554	-8.185.488	-2.607.934
24	GSDHO	1,97	16.368.500	-18.895.700	-2.527.200
25	GUBRF	26,26	17.875.120	-20.309.660	-2.434.540
26	FROTO	69,15	9.235.329	-11.545.780	-2.310.451
27	DOCO	368,5	7.996.523	-10.270.690	-2.274.167
28	IHLGM	1,55	14.818.750	-17.080.460	-2.261.710
29	GLRYH	15,52	5.762.017	-7.886.416	-2.124.399
30	AKBNK	5,82	24.956.840	-26.988.160	-2.031.320
31	BIZIM	17,85	6.559.219	-8.388.078	-1.828.859
32	VAKFN	3,05	2.832.535	-4.591.721	-1.759.186
33	ISGYO	1,9	8.926.532	-10.598.810	-1.672.278
34	SKTAS	2,4	2.384.709	-4.013.706	-1.628.997
35	ISDMR	7,03	4.254.648	-5.877.852	-1.623.204
36	YKGYO	3,92	4.942.309	-6.477.933	-1.535.624
37	HEKTS	14,34	6.527.704	-8.014.956	-1.487.252
38	DAGHL	8,35	2.475.601	-3.877.405	-1.401.804
39	AKENR	1,33	4.604.686	-6.000.630	-1.395.944
40	PEGYO	1,31	4.408.755	-5.801.406	-1.392.651

UYARI: Burada yer alan yatırım bilgi, yorum ve tavsiyeleri yatırım danışmanlığı kapsamında değildir. Yatırım danışmanlığı hizmeti; aracı kurumlar, portföy yönetim şirketleri, mevduat kabul etmeyen bankalar ile müşteri arasında imzalanacak yatırım danışmanlığı sözleşmesi çerçevesinde sunulmaktadır. Burada yer alan yorum ve tavsiyeler, yorum ve tavsiyede bulunanların kişisel görüşlerine dayanmaktadır. Bu görüşler mali durumunuz ile risk ve getiri tercihlerinize uygun olmayabilir. Bu nedenle, sadece burada yer alan bilgilere dayanılarak yatırım kararı verilmesi beklentilerinize uygun sonuçlar doğurmayabilir.

İNDİKATÖR BİLGİLENDİRMEŐİ

RSI: Göreceli güç indeksi anlamına gelir, 0 ve 100 arasında deęişen deęerler verir. RSI genellikle 70 çizgisi ve üzerindeyse fiyatlar aşırı yüksek, 30 çizgisi ve altındaysa aşırı düşük olarak deęerlendirilir. RSI trend yönünü belirlemekte de yardımcıdır. RSI'nın 30 çizgisinin altına düşüp tekrar yükselmeye başlaması durumunda alım sinyali olarak, 70 çizgisinin üzerine çıkıp tepe yaptıktan sonra aşağı dönmesi durumunda satım sinyali olarak deęerlendirilir.

MOMENTUM: Göstergede 100 referans çizgisi olarak alınır. Göstergenin referans çizgisinin altında harekete başlaması "SAT", referans çizgisinin üzerine çıkması "AL" sinyali olarak deęerlendirilir. Momentumun aşırı satış bölgesinden dönüş eğiliminde olması kısa vadede düşüşün tamamlandığını, momentumun belirli bir tepe yapıp aşağı doğru dönmesi, fiyatlardaki artış hızının yavaşladığını ve fiyatların bir süre sonra gerilemeye başlayacağını gösterir. Gösterge 115 çizgisinin üzerindeyken aşırı alım bölgesinde, 85 çizgisinin altındayken aşırı satım bölgesinde olarak yorumlanır.

STOCHASTIC: Stochastic göstergesi "0" ile "100" rakamları arasında dalgalanma gösterir. Gösterge 80'nin üzerine yükseldiğinde aşırı yüksek fiyatları (SAT sinyali), 20'nin altına gerilediğinde ise aşırı düşük fiyatları (AL sinyali) olarak deęerlendirilir. Stochastic trendlerin yönünün sonlanabileceęi noktaları tahmin etmekte kullanılır. Ayrıca tek başına alım-satım sinyalleri için de kullanılmaktadır.

MACD: Orta vadeli göstergelerin en önemlilerinden olan MACD, trend takip edici bir göstergedir. MACD hesaplanırken 12 günlük üssel hareketli ortalamadan 26 günlük üssel hareketli ortalama çıkarılır. Matematiksel olarak iki ayrı hareketli ortalamanın farkını yansıttığından dolayı MACD göstergesinin ortasından 0 (sıfır) eksenini geçmektedir. MACD göstergesinin 9 günlük deęerlerinden oluşan ve TRIGGER adı verilen ikinci hareketli ortalama göstergenin ikinci eğrisini oluşturur ve kesikli çizgiler ile gösterilir. MACD çizgisi kesikli sinyal çizgisini yukarıdan aşağıya doğru kestiğinde "SAT", aşağıdan yukarıya doğru kestiğinde ise "AL" sinyali olarak yorumlanır.

UYARI: Burada yer alan yatırım bilgi, yorum ve tavsiyeleri yatırım danışmanlığı kapsamında deęildir. Yatırım danışmanlığı hizmeti; aracı kurumlar, portföy yönetim şirketleri, mevduat kabul etmeyen bankalar ile müşteri arasında imzalanacak yatırım danışmanlığı sözleşmesi çerçevesinde sunulmaktadır. Burada yer alan yorum ve tavsiyeler, yorum ve tavsiyede bulunanların kişisel görüşlerine dayanmaktadır. Bu görüşler mali durumunuz ile risk ve getiri tercihlerinize uygun olmayabilir. Bu nedenle, sadece burada yer alan bilgilere dayanılarak yatırım kararı verilmesi beklentilerinize uygun sonuçlar doğurmayabilir.

PİRAMİT MENKUL KIYMETLER A.Ő.

Gümüşsuyu Mah. İnönü Cad. IŐık Apt. No:53 Kat:5 Daire 9-10 Taksim/İstanbul
Tel: 0212 293 95 00 Faks: 0212 293 95 60

ŐiŐli Őubesi

Halaskargazi Cad. No:111 D:4 Kat:1 ŐiŐli/İstanbul
Tel: 0212 395 32 33 Faks: 0212 230 81 15

Balıkesir İrtibat Bürosu

Eski Kuyumcular Mahallesi, Mekik Sokak, Korkmaz İŐ Hanı No: 18 Balıkesir
Tel: 0266 245 91 21 Faks: 0266 245 23 34

Sevgül DÜZGÜN
AraŐtırma Müdürü
212 3953213

sevgul.duzgun@piramitmenkul.com.tr