

**TEKNİK TAKİP LİSTESİ**

Hisse	Kapanıő	Dirençler	Stop-loss
<b>MAVI</b>	47,00	<b>47,90-48,60</b>	46,85
<b>NETAS</b>	14,41	<b>14,70-15,20</b>	14,30

**UYARI:** Burada yer alan yatırım bilgi, yorum ve tavsiyeleri yatırım danışmanlığı kapsamında değildir. Yatırım danışmanlığı hizmeti; aracı kurumlar, portföy yönetim şirketleri, mevduat kabul etmeyen bankalar ile müşteri arasında imzalanacak yatırım danışmanlığı sözleşmesi çerçevesinde sunulmaktadır. Burada yer alan yorum ve tavsiyeler, yorum ve tavsiyede bulunanların kişisel görüşlerine dayanmaktadır. Bu görüşler mali durumunuz ile risk ve getiri tercihlerinize uygun olmayabilir. Bu nedenle, sadece burada yer alan bilgilere dayanılarak yatırım kararı verilmesi beklentilerinize uygun sonuçlar doğurmayabilir.

## BIST-100

	Kapanış	Destek-1	Destek-2	Destek-3	Direnç-1	Direnç-2	Direnç-3
BIST100	110.939	110.000	108.500	107.700	112.000	113.000	115.000

BIST 100 endeksi dünkü işlemleri 110.939 puandan kapattı. Endeks gün içinde 110.414-111.615 bandında hareket etti. Güne pozitif açılış ile 111.281 puandan başlayan endekste, gün içinde dalgalı hareket edildi. Son iki günlük işlemlerde 110.000 üzerine yerleşen endeksin, kısa vadeli teknik görüntüsü pozitifte döndü. Endeksin son iki haftalık alçalan trendini kırması ve kısa vadeli göstergelerin (RSI, momentum ve stoshastic) yeniden alım geçmesi nedeniyle pozitif görüntünün, 110.500-110.000 bölgesi korunduğu sürece devam edebileceğini düşünmekteyiz. Yukarıda kısa vadeli ilk dirençler 112.000 ve 113.000'de bulunmaktadır. Bu iki seviye üzerinde ise kanal direnci 115.000'de bulunuyor. Endeks dolar bazında ise 1,62 centten kapattı. Kısa vadeli yönde 1,60-1,65 bandını izlemeye devam edilebilir. Koronavirüs vakalarındaki artışlar nedeniyle bu sabah Asya borsaları ve ABD vadeli satıcı hareket ediyor. BIST endeksinde güne yatay yönde başlanmasını ve gün içinde 110.500-111.500 bandının önemli olmasını beklemekteyiz.

## BIST100 Grafik



**UYARI:** Burada yer alan yatırım bilgi, yorum ve tavsiyeleri yatırım danışmanlığı kapsamında değildir. Yatırım danışmanlığı hizmeti; aracı kurumlar, portföy yönetim şirketleri, mevduat kabul etmeyen bankalar ile müşteri arasında imzalanacak yatırım danışmanlığı sözleşmesi çerçevesinde sunulmaktadır. Burada yer alan yorum ve tavsiyeler, yorum ve tavsiyede bulunanların kişisel görüşlerine dayanmaktadır. Bu görüşler mali durumunuz ile risk ve getiri tercihlerinize uygun olmayabilir. Bu nedenle, sadece burada yer alan bilgilere dayanarak yatırım kararı verilmesi beklentilerinize uygun sonuçlar doğurmayabilir.

## VIOP30 Yakın Vade Kontratı

	Uzlaşma Fiyatı	Destek-1	Destek-2	Destek-3	Direnç-1	Direnç-2	Direnç-3
VIOP30	126.925	127.000	126.000	124.500	129.000	130.000	132.500

VIOP30 Yakın Vade Kontratı günü 126.925 uzlaşma fiyatına gerileyerek kapattı. Kontratta gün içinde 126.375-128.325 bandında hareket edildi. Güne artı başlayan kontrat gün içinde dalgalı bir seyir izledikten sonra günü satıcılı kapattı. 5 günlük AO'sı 127.000 üzerinde kalınması halinde yeniden önemli direnç bölgesi 129.000-129.500 bandı hedeflenebilir. Aşağı yönde destekler 126.000 ve 124.500'de bulunuyor.



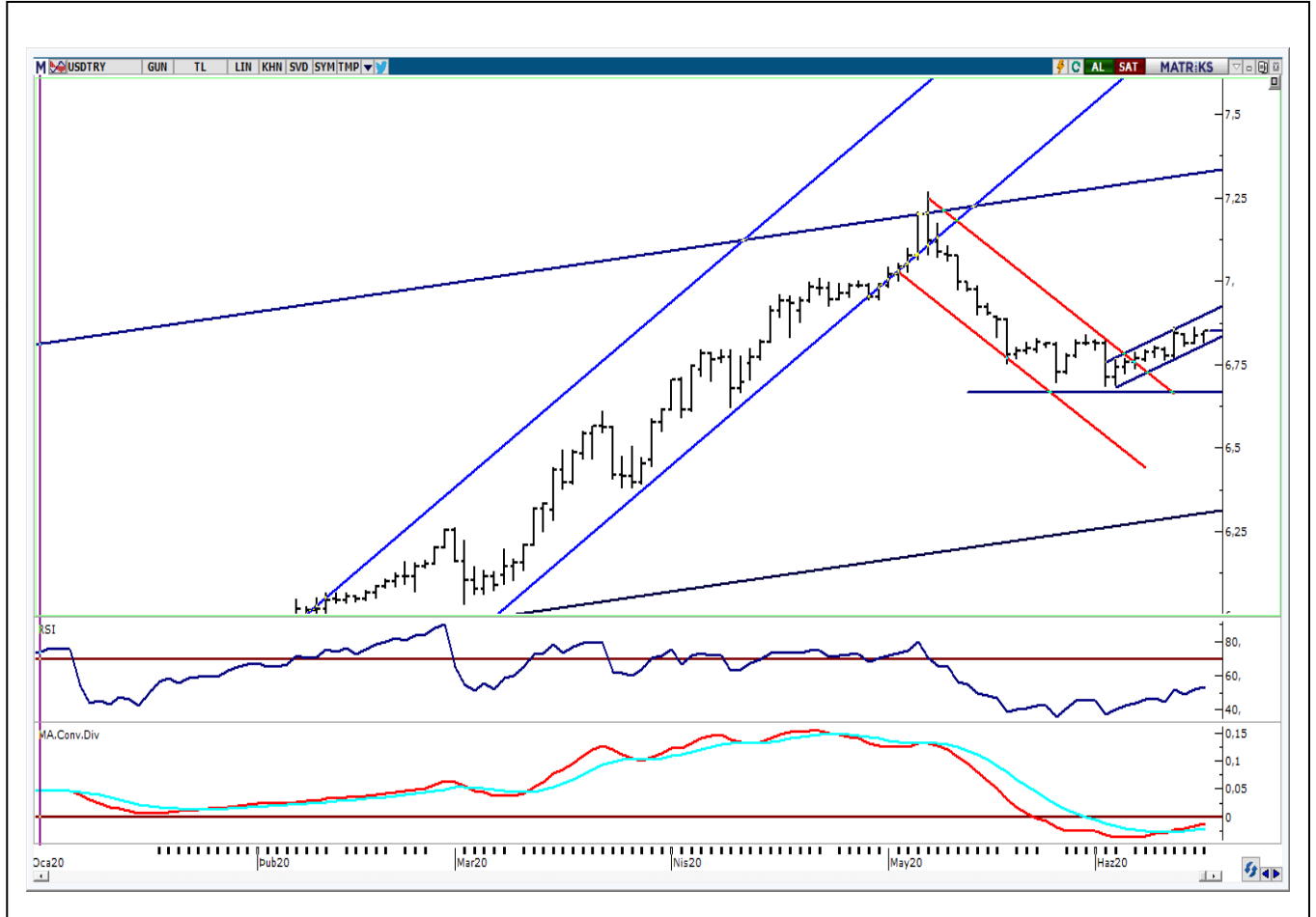
**UYARI:** Burada yer alan yatırım bilgi, yorum ve tavsiyeleri yatırım danışmanlığı kapsamında değildir. Yatırım danışmanlığı hizmeti; aracı kurumlar, portföy yönetim şirketleri, mevduat kabul etmeyen bankalar ile müşteri arasında imzalanacak yatırım danışmanlığı sözleşmesi çerçevesinde sunulmaktadır. Burada yer alan yorum ve tavsiyeler, yorum ve tavsiyede bulunanların kişisel görüşlerine dayanmaktadır. Bu görüşler mali durumunuz ile risk ve getiri tercihlerinize uygun olmayabilir. Bu nedenle, sadece burada yer alan bilgilere dayanılarak yatırım kararı verilmesi beklentilerinize uygun sonuçlar doğurmayabilir.

## USDTRY

	Son	Destek-1	Destek-2	Destek-3	Direnç-1	Direnç-2	Direnç-3
Dolar/TL	6,85	6,83	6,80	6,78	6,86	6,90	6,95

Dolar/TL kuru kısa vadeli yükselen kanaldaki hareketini sürdürmektedir. Son bir haftalık işlemlerde direnç olarak çalışan, 50 günlük AO'sı 6,86 önemini koruyor. Teknik olarak yükseliş eğiliminin devam ettiği kurda 6,80-6,86 bandını izlemekteyiz. Kurda bu bant dışında hareketin netleşmesi halinde trend yönü belirginleşebilir. Kurun kısa vadeli yükselen kanal alt ve üst bandı bugün için sırasıyla 6,83 ve 6,92 seviyelerinde bulunmaktadır.

## Dolar/TL Günlük Grafik



**UYARI:** Burada yer alan yatırım bilgi, yorum ve tavsiyeleri yatırım danışmanlığı kapsamında değildir. Yatırım danışmanlığı hizmeti; aracı kurumlar, portföy yönetim şirketleri, mevduat kabul etmeyen bankalar ile müşteri arasında imzalanacak yatırım danışmanlığı sözleşmesi çerçevesinde sunulmaktadır. Burada yer alan yorum ve tavsiyeler, yorum ve tavsiyede bulunanların kişisel görüşlerine dayanmaktadır. Bu görüşler mali durumunuz ile risk ve getiri tercihlerinize uygun olmayabilir. Bu nedenle, sadece burada yer alan bilgilere dayanarak yatırım kararı verilmesi beklentilerinize uygun sonuçlar doğurmayabilir.

## GÜNLÜK PARA GİRİŐİ OLAN HİŐSELER - İlk 5 Kurum ( TL)

Sıra	Hisse	Kapanıő	Alıcılar Hacim	Satıcılar Hacim	Para Giriő
1	BIMAS	66,55	46.212.780	-33.909.900	12.302.880
2	GUSGR	4,45	42.562.900	-32.795.240	9.767.660
3	TTKOM	7,69	16.491.630	-7.200.464	9.291.166
4	KARSN	2,35	26.791.490	-19.029.960	7.761.530
5	METRO	1,53	16.469.550	-9.626.267	6.843.283
6	TRKCM	3,38	21.131.590	-14.872.780	6.258.810
7	RTALB	40,08	22.517.320	-16.348.180	6.169.140
8	AEFES	20,34	35.538.840	-29.696.080	5.842.760
9	VESTL	16,05	24.077.080	-18.878.100	5.198.980
10	ECILC	6,37	24.737.550	-19.698.510	5.039.040
11	EKGYO	1,9	46.342.670	-41.753.770	4.588.900
12	YKSLN	10,16	16.800.050	-12.337.330	4.462.720
13	DOAS	14,88	16.062.610	-11.709.270	4.353.340
14	ALARK	5,6	20.636.140	-16.454.890	4.181.250
15	KOZAL	77,1	13.618.120	-9.448.840	4.169.280
16	YKGYO	3,57	9.343.201	-5.294.987	4.048.214
17	VAKBN	4,73	41.108.760	-37.603.410	3.505.350
18	IHLAS	0,82	13.105.990	-9.602.430	3.503.560
19	IEYHO	0,84	22.195.570	-18.799.940	3.395.630
20	SISE	5,15	35.106.390	-31.854.920	3.251.470
21	ANACM	4,37	8.086.073	-4.853.265	3.232.808
22	KOZAA	12,66	13.057.540	-10.208.170	2.849.370
23	ENKAI	5,83	6.857.939	-4.224.358	2.633.581
24	CEMAS	1,29	12.153.270	-9.670.530	2.482.740
25	DOHOL	2,04	24.315.750	-22.083.180	2.232.570
26	DAGI	4,77	6.364.902	-4.148.086	2.216.816
27	HEKTS	14,35	6.728.552	-4.531.258	2.197.294
28	HUBVC	22	9.920.084	-7.743.903	2.176.181
29	RYSAS	6,35	6.104.897	-4.021.767	2.083.130
30	TAVHL	19,05	12.838.470	-10.768.440	2.070.030
31	DEVA	21,2	12.688.100	-10.721.790	1.966.310
32	NETAS	14,41	3.996.989	-2.574.813	1.422.176
33	GOZDE	4,66	4.743.393	-3.392.918	1.350.475
34	YGYO	0,92	4.893.765	-3.572.902	1.320.863
35	ALBRK	1,62	15.510.890	-14.205.870	1.305.020
36	KRDMB	2,72	7.418.048	-6.137.539	1.280.509
37	TATGD	10	8.823.221	-7.568.994	1.254.227
38	AKSEN	4,85	5.731.400	-4.538.186	1.193.214
39	OLMIP	4,55	2.623.140	-1.519.095	1.104.045
40	BNTAS	3,82	3.448.665	-2.402.075	1.046.590

**UYARI:** Burada yer alan yatırım bilgi, yorum ve tavsiyeleri yatırım danışmanlığı kapsamında değildir. Yatırım danışmanlığı hizmeti; aracı kurumlar, portföy yönetim şirketleri, mevduat kabul etmeyen bankalar ile müşteri arasında imzalanacak yatırım danışmanlığı sözleşmesi çerçevesinde sunulmaktadır. Burada yer alan yorum ve tavsiyeler, yorum ve tavsiyede bulunanların kişisel görüşlerine dayanmaktadır. Bu görüşler mali durumunuz ile risk ve getiri tercihlerinize uygun olmayabilir. Bu nedenle, sadece burada yer alan bilgilere dayanılarak yatırım kararı verilmesi beklentilerinize uygun sonuçlar doğurmayabilir.

## GUNLUK PARA ÇIKIŐI OLAN HİSSELER - İlk 5 Kurum ( TL)

Sıra	Hisse	Kapanıő	Alıcılar Hacim	Satıcılar Hacim	Para Çıkıőı
1	ASELS	31,84	95.117.620	-142.651.900	-47.534.280
2	GARAN	8,13	71.053.940	-99.580.020	-28.526.080
3	EREGL	8,26	32.961.480	-43.691.060	-10.729.580
4	SKBNK	1,35	18.659.490	-27.178.150	-8.518.660
5	KCHOL	17,08	23.284.920	-31.221.460	-7.936.540
6	TRGYO	3,25	23.098.920	-30.984.590	-7.885.670
7	BİZİM	17,9	15.482.790	-23.201.010	-7.718.220
8	SAHOL	8,97	17.800.390	-25.307.380	-7.506.990
9	PETKM	3,87	33.272.390	-40.579.020	-7.306.630
10	HURGZ	1,4	17.432.860	-23.841.190	-6.408.330
11	TUPRS	86,5	16.894.860	-23.136.210	-6.241.350
12	KRDMD	2,79	26.784.690	-31.798.050	-5.013.360
13	CCOLA	41,86	17.957.020	-22.498.280	-4.541.260
14	YKBNK	2,34	17.557.530	-22.005.880	-4.448.350
15	TKFEN	15,82	15.640.250	-19.103.880	-3.463.630
16	GSRAY	3,3	10.523.930	-13.929.880	-3.405.950
17	USAK	1,59	5.911.054	-9.217.732	-3.306.678
18	KRSTL	2,08	5.789.756	-8.802.126	-3.012.370
19	DOCO	369,9	7.470.669	-10.387.000	-2.916.331
20	HLGYO	2,04	8.125.812	-10.925.290	-2.799.478
21	ISCTR	5,11	19.968.260	-22.747.210	-2.778.950
22	YATAS	8,18	7.495.714	-10.138.160	-2.642.446
23	RYGYO	5,37	11.231.440	-13.841.270	-2.609.830
24	HALKB	5,47	10.902.580	-13.297.300	-2.394.720
25	OZGYO	1,96	5.341.176	-7.628.982	-2.287.806
26	VESBE	26,36	6.378.831	-8.575.772	-2.196.941
27	TSKB	1,22	11.700.710	-13.796.780	-2.096.070
28	SASA	10,6	10.527.920	-12.607.930	-2.080.010
29	GSDHO	1,86	10.609.660	-12.653.770	-2.044.110
30	SNGYO	1,29	5.382.296	-7.397.115	-2.014.819
31	FENER	12,38	5.238.068	-7.225.506	-1.987.438
32	ZOREN	1,64	9.948.043	-11.867.400	-1.919.357
33	MIPAZ	4,56	1.995.191	-3.718.610	-1.723.419
34	OZKGY	3,74	3.409.035	-5.072.864	-1.663.829
35	VKGYO	2,68	4.247.159	-5.874.005	-1.626.846
36	BSOKE	1,41	2.575.186	-4.016.425	-1.441.239
37	KATMR	4,48	3.987.034	-5.368.131	-1.381.097
38	ALGYO	14,9	2.176.667	-3.549.576	-1.372.909
39	KFEIN	16,66	3.184.038	-4.551.226	-1.367.188
40	NTHOL	2,33	4.292.389	-5.645.271	-1.352.882

**UYARI:** Burada yer alan yatırım bilgi, yorum ve tavsiyeleri yatırım danışmanlığı kapsamında değildir. Yatırım danışmanlığı hizmeti; aracı kurumlar, portföy yönetim şirketleri, mevduat kabul etmeyen bankalar ile müşteri arasında imzalanacak yatırım danışmanlığı sözleşmesi çerçevesinde sunulmaktadır. Burada yer alan yorum ve tavsiyeler, yorum ve tavsiyede bulunanların kişisel görüşlerine dayanmaktadır. Bu görüşler mali durumunuz ile risk ve getiri tercihlerinize uygun olmayabilir. Bu nedenle, sadece burada yer alan bilgilere dayanılarak yatırım kararı verilmesi beklentilerinize uygun sonuçlar doğurmayabilir.



## TEKNİK BÜLTEN

PİRAMİT MENKUL KIYMETLER

www.piramitmenkul.com.tr

18.06.2020

## İNDİKATÖR BİLGİLENDİRMESİ

**RSI:** Göreceli güç indeksi anlamına gelir, 0 ve 100 arasında deęişen deęerler verir. RSI genellikle 70 çizgisi ve üzerindeyse fiyatlar aşırı yüksek, 30 çizgisi ve altındaysa aşırı düşük olarak deęerlendirilir. RSI trend yönünü belirlemekte de yardımcıdır. RSI'nın 30 çizgisinin altına düşüp tekrar yükselmeye başlaması durumunda alım sinyali olarak, 70 çizgisinin üzerine çıkıp tepe yaptıktan sonra aşağı dönmesi durumunda satım sinyali olarak deęerlendirilir.

**MOMENTUM:** Göstergede 100 referans çizgisi olarak alınır. Göstergenin referans çizgisinin altında harekete başlaması "SAT", referans çizgisinin üzerine çıkması "AL" sinyali olarak deęerlendirilir. Momentumun aşırı satış bölgesinden dönüş eğiliminde olması kısa vadede düşüşün tamamlandığını, momentumun belirli bir tepe yapıp aşağı doğru dönmesi, fiyatlardaki artış hızının yavaşladığını ve fiyatların bir süre sonra gerilemeye başlayacağını gösterir. Gösterge 115 çizgisinin üzerindeyken aşırı alım bölgesinde, 85 çizgisinin altındayken aşırı satım bölgesinde olarak yorumlanır.

**STOCHASTIC:** Stochastic göstergesi "0" ile "100" rakamları arasında dalgalanma gösterir. Gösterge 80'nin üzerine yükseldiğinde aşırı yüksek fiyatları (SAT sinyali), 20'nin altına gerilediğinde ise aşırı düşük fiyatları (AL sinyali) olarak deęerlendirilir. Stochastic trendlerin yönünün sonlanabileceęi noktaları tahmin etmekte kullanılır. Ayrıca tek başına alım-satım sinyalleri için de kullanılmaktadır.

**MACD:** Orta vadeli göstergelerin en önemlilerinden olan MACD, trend takip edici bir göstergedir. MACD hesaplanırken 12 günlük üssel hareketli ortalamadan 26 günlük üssel hareketli ortalama çıkarılır. Matematiksel olarak iki ayrı hareketli ortalamanın farkını yansıttığından dolayı MACD göstergesinin ortasından 0 (sıfır) eksenini geçmektedir. MACD göstergesinin 9 günlük deęerlerinden oluşan ve TRIGGER adı verilen ikinci hareketli ortalama göstergenin ikinci eğrisini oluşturur ve kesikli çizgiler ile gösterilir. MACD çizgisi kesikli sinyal çizgisini yukarıdan aşağıya doğru kestiğinde "SAT", aşağıdan yukarıya doğru kestiğinde ise "AL" sinyali olarak yorumlanır.

**UYARI:** Burada yer alan yatırım bilgi, yorum ve tavsiyeleri yatırım danışmanlığı kapsamında deęildir. Yatırım danışmanlığı hizmeti; aracı kurumlar, portföy yönetim şirketleri, mevduat kabul etmeyen bankalar ile müşterileri arasında imzalanacak yatırım danışmanlığı sözleşmesi çerçevesinde sunulmaktadır. Burada yer alan yorum ve tavsiyeler, yorum ve tavsiyede bulunanların kişisel görüşlerine dayanmaktadır. Bu görüşler mali durumunuz ile risk ve getiri tercihlerinize uygun olmayabilir. Bu nedenle, sadece burada yer alan bilgilere dayanılarak yatırım kararı verilmesi beklentilerinize uygun sonuçlar doğurmayabilir.

## PİRAMİT MENKUL KIYMETLER A.Ő.

Gümüşsuyu Mah. İnönü Cad. IŐık Apt. No:53 Kat:5 Daire 9-10 Taksim/İstanbul  
Tel: 0212 293 95 00 Faks: 0212 293 95 60

### ŐiŐli Őubesi

Halaskargazi Cad. No:111 D:4 Kat:1 ŐiŐli/İstanbul  
Tel: 0212 395 32 33 Faks: 0212 230 81 15

### Balıkesir İrtibat Bürosu

Eski Kuyumcular Mahallesi, Mekik Sokak, Korkmaz İŐ Hanı No: 18 Balıkesir  
Tel: 0266 245 91 21 Faks: 0266 245 23 34

**Sevgül DÜZGÜN**  
**AraŐtırma Müdürü**  
**212 3953213**

sevgul.duzgun@piramitmenkul.com.tr