

TEKNİK TAKİP LİSTESİ

Hisse	Kapanıő	Dirençler	Stop-loss
AEFES	19,27	19,50-19,85	19,10
CLEBI	80,10	82,50-84,00	79,60
KRDMD	2,72	2,82-2,94	2,67
KOZAA	12,74	13,10-13,40	12,60

UYARI: Burada yer alan yatırım bilgi, yorum ve tavsiyeleri yatırım danışmanlığı kapsamında değildir. Yatırım danışmanlığı hizmeti; aracı kurumlar, portföy yönetim şirketleri, mevduat kabul etmeyen bankalar ile müşteri arasında imzalanacak yatırım danışmanlığı sözleşmesi çerçevesinde sunulmaktadır. Burada yer alan yorum ve tavsiyeler, yorum ve tavsiyede bulunanların kişisel görüşlerine dayanmaktadır. Bu görüşler mali durumunuz ile risk ve getiri tercihlerinize uygun olmayabilir. Bu nedenle, sadece burada yer alan bilgilere dayanılarak yatırım kararı verilmesi beklentilerinize uygun sonuçlar doğurmayabilir.

BIST-100

	Kapanış	Destek-1	Destek-2	Destek-3	Direnç-1	Direnç-2	Direnç-3
BIST100	109.555	108.500	107.700	106.000,	110.000	111.000	113.000

BIST 100 endeksi dünkü işlemleri %0,25 değer kaybıyla 109.555 puandan tamamladı. Endeks gün içinde 108.716-110.066 bandında hareket etti. Güne satıcılar başlayan endekste, 107.716 puandan destek bulunması ile tepki alımları geldi. Endekste 110.000 üzerine yükseliş denemelerinde satışların geldiğini izlemekteyiz. Endeksin yönünün yukarı dönmesi için ilk etapta 110.000 üzerine yerleşerek, 111.000 direncini geçmesi gerektiğini düşünmekteyiz. Bu iki direncin geçilmesi halinde 113.000 ve 115.000 hedeflenebilir. Aşağı yönde ise 108.500 -107.700 ilk destekler olarak izlenebilir. Endeks dolar bazında ise günü 1,59 cente gerileyerek kapattı. Kısa vadede 1,60 altında kalınması halinde 1,57-1,55 bölgesi gündeme gelebilir. Koronavirüs (Covid-19) salgınında ikinci dalgaya ilişkin endişeler nedeniyle güne satışlarla başlayan endeksler, ABD Merkez Bankası Fed'in piyasalara destek vermek için şirket tahvilini almaya başlayacağı haberi ile günü artı kapattı. Bu sabah ABD ve Japonya Merkez Bankaları'ndan gelen destek paketleri küresel risk iştahının artmasını sağladı. Şu sıralarda ABD vadeli borsaları %2 civarında ve Asya borsaları güçlü alıcılı hareket ediyor. Dün 6,86'yı test eden dolar/TL kurunda düşüş eğilimi gözleniyor. BIST endeksinin alıcılı bir görüntü ile 111.000 direncini hedefliyerek güne başlamasını beklemekteyiz.

BIST100 Grafik

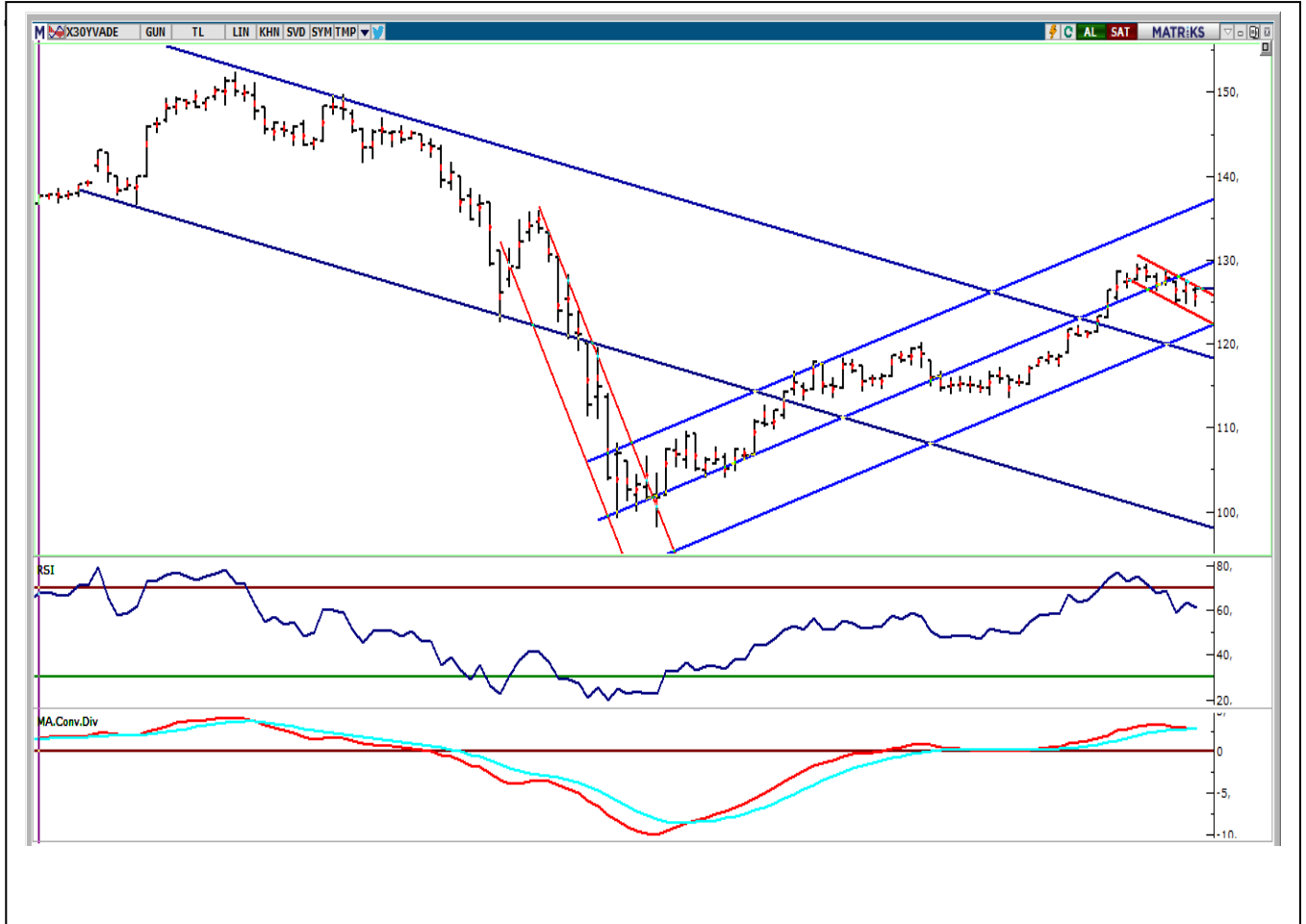


UYARI: Burada yer alan yatırım bilgi, yorum ve tavsiyeleri yatırım danışmanlığı kapsamında değildir. Yatırım danışmanlığı hizmeti; aracı kurumlar, portföy yönetim şirketleri, mevduat kabul etmeyen bankalar ile müşteri arasında imzalanacak yatırım danışmanlığı sözleşmesi çerçevesinde sunulmaktadır. Burada yer alan yorum ve tavsiyeler, yorum ve tavsiyede bulunanların kişisel görüşlerine dayanmaktadır. Bu görüşler mali durumunuz ile risk ve getiri tercihlerinize uygun olmayabilir. Bu nedenle, sadece burada yer alan bilgilere dayanarak yatırım kararı verilmesi beklentilerinize uygun sonuçlar doğurmayabilir.

VIOP30 Yakın Vade Kontratı

	Uzlaşma Fiyatı	Destek-1	Destek-2	Destek-3	Direnç-1	Direnç-2	Direnç-3
VIOP30	126.350	125.500	123.500	122.000	127.500	129.000	130.000

VIOP30 Yakın Vade Kontratı günü 126.350 uzlaşma fiyatından kapattı. Kontratta gün içinde 124.575-126.700 bandında hareket edildi. Son üç işlem gününde satış baskısının etkisinde olan Kontrat, 125.000 altına gerilemelerde tepki alışları ile karşılaşmaktadır. Orta vadeli yönde izlediğimiz 200 günlük AO seviyesi 126.200'ün üzerinde kapanışlar devam ettiği sürece yön yeniden yukarı dönebilir. Kısa vadeli alışların güçlenmesi için ise 5 günlük AO'sı 126.700 'ün geçilmesi gerekmektedir. Sonraki önemli direç bölgesi ise 129.000-129.500 aralığında bulunmaktadır.



UYARI: Burada yer alan yatırım bilgi, yorum ve tavsiyeleri yatırım danışmanlığı kapsamında değildir. Yatırım danışmanlığı hizmeti; aracı kurumlar, portföy yönetim şirketleri, mevduat kabul etmeyen bankalar ile müşteri arasında imzalanacak yatırım danışmanlığı sözleşmesi çerçevesinde sunulmaktadır. Burada yer alan yorum ve tavsiyeler, yorum ve tavsiyede bulunanların kişisel görüşlerine dayanmaktadır. Bu görüşler mali durumunuz ile risk ve getiri tercihlerinize uygun olmayabilir. Bu nedenle, sadece burada yer alan bilgilere dayanarak yatırım kararı verilmesi beklentilerinize uygun sonuçlar doğurmayabilir.

USDTRY

	Son	Destek-1	Destek-2	Destek-3	Direnç-1	Direnç-2	Direnç-3
Dolar/TL	6,83	6,8250	6,80	6,78	6,86	6,90	6,95

Yeni haftaya yükselişle başlayan dolar/TL kuru dünkü işlemlerde 6,8136-6,8626 bandında hareket etti. Geçen hafta kısa vadeli ortalamalarının (5 ve 22 günlük AO) geçilmesi ile başlayan kısa vadeli yükseliş dün etkisini 6,8626 'ya kadar sürdürdü. Kurda gün sonunda son iki haftalık işlemlerden oluşan kısa vadeli yükselen kanalın alt bandı 6,81, üst bandı ise 6,90'a yükselmiş durumdadır. Kısa vadede 6,81-6,90 bandı trend yönünde önemli olabilir. Öte yandan 50 günlük AO'sı 6,86 üzerinde olası kapanışlarda yukarı hareketi güçlendirebilir. Kısa vadeli yönün aşağı dönmesi için ise 6,81-6,80 destek bölgesi altında hareketin başlaması gerektiğini düşünmekteyiz.

Dolar/TL Haftalık Grafik



UYARI: Burada yer alan yatırım bilgi, yorum ve tavsiyeleri yatırım danışmanlığı kapsamında değildir. Yatırım danışmanlığı hizmeti; aracı kurumlar, portföy yönetim şirketleri, mevduat kabul etmeyen bankalar ile müşteri arasında imzalanacak yatırım danışmanlığı sözleşmesi çerçevesinde sunulmaktadır. Burada yer alan yorum ve tavsiyeler, yorum ve tavsiyede bulunanların kişisel görüşlerine dayanmaktadır. Bu görüşler mali durumunuz ile risk ve getiri tercihlerinize uygun olmayabilir. Bu nedenle, sadece burada yer alan bilgilere dayanarak yatırım kararı verilmesi beklentilerinize uygun sonuçlar doğurmayabilir.

GUNLUK PARA GİRİŐİ OLAN HİSSELER - İlk 5 Kurum (TL)

Sıra	Hisse	Kapanıő	Alıcılar Hacim	Satıcılar Hacim	Para Giriő
1	KCHOL	17,27	41.836.900	-24.708.080	17.128.820
2	BIMAS	64,5	83.697.150	-67.975.330	15.721.820
3	ALBRK	1,55	24.661.680	-17.162.750	7.498.930
4	THYAO	12,56	67.099.440	-60.385.280	6.714.160
5	ARCLK	16,81	29.936.210	-23.438.430	6.497.780
6	SAHOL	9,05	26.251.280	-21.098.140	5.153.140
7	GSDHO	1,8	13.833.200	-8.958.093	4.875.107
8	SOKM	13	13.277.080	-8.460.113	4.816.967
9	GLYHO	3,93	17.005.190	-12.868.430	4.136.760
10	SODA	5,89	12.089.290	-8.388.801	3.700.489
11	SASA	10,73	31.130.750	-27.531.320	3.599.430
12	DYOBY	6,09	10.603.740	-7.029.420	3.574.320
13	VAKFN	3,46	9.983.577	-7.592.933	2.390.644
14	KARSN	2,23	52.432.190	-50.283.130	2.149.060
15	AFYON	2,99	14.900.330	-12.765.400	2.134.930
16	AEFES	19,27	11.903.810	-9.773.146	2.130.664
17	IHLAS	0,78	10.800.190	-8.721.245	2.078.945
18	ITTFH	3,13	9.911.542	-7.838.651	2.072.891
19	MSGYO	2,69	5.491.271	-3.505.842	1.985.429
20	VESBE	24,28	5.536.188	-3.577.590	1.958.598
21	BAYRK	6,97	9.968.776	-8.097.004	1.871.772
22	YATAS	7,54	4.331.689	-2.465.377	1.866.312
23	ODAS	2,04	17.131.520	-15.554.710	1.576.810
24	DESPC	7,25	4.271.578	-2.722.969	1.548.609
25	IHLGM	1,56	12.854.760	-11.433.130	1.421.630
26	PRKAB	4,28	4.724.641	-3.375.928	1.348.713
27	ADESE	1,69	10.869.990	-9.565.472	1.304.518
28	CCOLA	40,76	6.463.616	-5.179.106	1.284.510
29	PNSUT	18,9	4.612.254	-3.333.465	1.278.789
30	ISMEN	5,95	10.008.140	-8.752.644	1.255.496
31	VKGYO	2,58	11.338.830	-10.110.870	1.227.960
32	CLEBI	80,1	3.380.675	-2.153.130	1.227.545
33	TCELL	14,44	50.065.480	-48.885.000	1.180.480
34	GSRAY	3,29	8.546.350	-7.484.192	1.062.158
35	BRKSN	4,23	4.805.481	-3.809.585	995.896
36	IPEKE	14,19	12.169.430	-11.174.330	995.100
37	ECZYT	13,49	2.971.991	-1.997.068	974.923
38	KRDMB	2,72	5.969.044	-5.004.150	964.894
39	KATMR	4,37	7.137.797	-6.223.822	913.975
40	KORDS	12,41	3.667.806	-2.758.309	909.497

UYARI: Burada yer alan yatırım bilgi, yorum ve tavsiyeleri yatırım danışmanlığı kapsamında değildir. Yatırım danışmanlığı hizmeti; aracı kurumlar, portföy yönetim şirketleri, mevduat kabul etmeyen bankalar ile müşteri arasında imzalanacak yatırım danışmanlığı sözleşmesi çerçevesinde sunulmaktadır. Burada yer alan yorum ve tavsiyeler, yorum ve tavsiyede bulunanların kişisel görüşlerine dayanmaktadır. Bu görüşler mali durumunuz ile risk ve getiri tercihlerinize uygun olmayabilir. Bu nedenle, sadece burada yer alan bilgilere dayanılarak yatırım kararı verilmesi beklentilerinize uygun sonuçlar doğurmayabilir.

GUNLUK PARA ÇIKIŐI OLAN HİSSELER - İlk 5 Kurum (TL)

Sıra	Hisse	Kapanıő	Alıcılar Hacim	Satıcılar Hacim	Para Çıkıőı
1	ISFIN	3,93	57.162.900	-84.513.390	-27.350.490
2	PETKM	3,9	29.012.380	-54.618.190	-25.605.810
3	PGSUS	56,75	33.335.030	-52.209.640	-18.874.610
4	GARAN	8,06	40.456.340	-58.499.270	-18.042.930
5	TUPRS	85,95	31.700.880	-46.761.850	-15.060.970
6	YKBNK	2,31	28.228.190	-41.997.220	-13.769.030
7	SKBNK	1,26	12.214.190	-24.590.010	-12.375.820
8	BİZİM	18,35	31.214.820	-43.042.520	-11.827.700
9	KOZAL	76,5	22.121.430	-31.720.940	-9.599.510
10	TSKB	1,23	17.807.420	-26.881.020	-9.073.600
11	DOCO	369,5	12.324.070	-18.856.630	-6.532.560
12	KRDMD	2,72	38.143.160	-44.228.450	-6.085.290
13	EKGYO	1,91	42.238.420	-47.974.870	-5.736.450
14	AKBNK	5,77	36.337.380	-41.772.200	-5.434.820
15	MAVI	46,36	7.137.535	-12.488.740	-5.351.205
16	USAK	1,4	8.028.041	-13.317.840	-5.289.799
17	CEMAS	1,28	10.262.430	-15.442.940	-5.180.510
18	TSPOR	6,06	28.424.580	-33.488.420	-5.063.840
19	ANACM	4,24	14.681.890	-19.404.440	-4.722.550
20	SMART	8,64	7.735.216	-12.292.250	-4.557.034
21	IHYAY	1,12	4.344.306	-8.612.770	-4.268.464
22	ISCTR	5,09	20.962.270	-25.098.440	-4.136.170
23	TRKCM	3,26	8.287.736	-12.208.120	-3.920.384
24	ASELS	31,98	23.963.500	-27.503.410	-3.539.910
25	FROTO	68,85	8.333.166	-11.856.830	-3.523.664
26	ENKAI	5,7	8.035.403	-11.520.970	-3.485.567
27	HALKB	5,45	9.464.725	-12.947.760	-3.483.035
28	ULKER	24,16	16.741.990	-19.413.720	-2.671.730
29	VESTL	14,81	8.739.740	-11.350.940	-2.611.200
30	ECILC	6	10.910.870	-13.469.070	-2.558.200
31	ISGYO	1,87	4.834.210	-7.280.056	-2.445.846
32	BSOKE	1,42	8.586.822	-10.869.960	-2.283.138
33	HLGYO	1,95	4.199.910	-6.471.898	-2.271.988
34	NETAS	13,77	2.868.454	-5.025.530	-2.157.076
35	ENJSA	8,24	6.560.648	-8.647.643	-2.086.995
36	HEKTS	14,2	3.447.931	-5.427.590	-1.979.659
37	ALKIM	14,15	9.797.577	-11.773.830	-1.976.253
38	TOASO	22,44	16.467.930	-18.400.580	-1.932.650
39	IZMDC	14,15	3.219.004	-5.136.759	-1.917.755
40	VAKBN	4,68	15.598.140	-17.457.980	-1.859.840

UYARI: Burada yer alan yatırım bilgi, yorum ve tavsiyeleri yatırım danışmanlığı kapsamında değildir. Yatırım danışmanlığı hizmeti; aracı kurumlar, portföy yönetim şirketleri, mevduat kabul etmeyen bankalar ile müşteri arasında imzalanacak yatırım danışmanlığı sözleşmesi çerçevesinde sunulmaktadır. Burada yer alan yorum ve tavsiyeler, yorum ve tavsiyede bulunanların kişisel görüşlerine dayanmaktadır. Bu görüşler mali durumunuz ile risk ve getiri tercihlerinize uygun olmayabilir. Bu nedenle, sadece burada yer alan bilgilere dayanılarak yatırım kararı verilmesi beklentilerinize uygun sonuçlar doğurmayabilir.

İNDİKATÖR BİLGİLENDİRMEŐİ

RSI: Göreceli güç indeksi anlamına gelir, 0 ve 100 arasında deęişen deęerler verir. RSI genellikle 70 çizgisi ve üzerindeyse fiyatlar aşırı yüksek, 30 çizgisi ve altındaysa aşırı düşük olarak deęerlendirilir. RSI trend yönünü belirlemede de yardımcıdır. RSI'nın 30 çizgisinin altına düşüp tekrar yükselmeye başlaması durumunda alım sinyali olarak, 70 çizgisinin üzerine çıkıp tepe yaptıktan sonra aşağı dönmesi durumunda satım sinyali olarak deęerlendirilir.

MOMENTUM: Göstergede 100 referans çizgisi olarak alınır. Göstergenin referans çizgisinin altında harekete başlaması "SAT", referans çizgisinin üzerine çıkması "AL" sinyali olarak deęerlendirilir. Momentumun aşırı satış bölgesinden dönüş eęiliminde olması kısa vadede düşüşün tamamlandığını, momentumun belirli bir tepe yapıp aşağı doğru dönmesi, fiyatlardaki artış hızının yavaşladığını ve fiyatların bir süre sonra gerilemeye başlayacağını gösterir. Gösterge 115 çizgisinin üzerindeyken aşırı alım bölgesinde, 85 çizgisinin altındayken aşırı satım bölgesinde olarak yorumlanır.

STOCHASTIC: Stochastic göstergesi "0" ile "100" rakamları arasında dalgalanma gösterir. Gösterge 80'nin üzerine yükseldiğinde aşırı yüksek fiyatları (SAT sinyali), 20'nin altına gerilediğinde ise aşırı düşük fiyatları (AL sinyali) olarak deęerlendirilir. Stochastic trendlerin yönünün sonlanabileceęi noktaları tahmin etmekte kullanılır. Ayrıca tek başına alım-satım sinyalleri için de kullanılmaktadır.

MACD: Orta vadeli göstergelerin en önemlilerinden olan MACD, trend takip edici bir göstergedir. MACD hesaplanırken 12 günlük üssel hareketli ortalamadan 26 günlük üssel hareketli ortalama çıkarılır. Matematiksel olarak iki ayrı hareketli ortalamanın farkını yansıttığından dolayı MACD göstergesinin ortasından 0 (sıfır) eksenini geçmektedir. MACD göstergesinin 9 günlük deęerlerinden oluşan ve TRIGGER adı verilen ikinci hareketli ortalama göstergenin ikinci eğrisini oluşturur ve kesikli çizgiler ile gösterilir. MACD çizgisi kesikli sinyal çizgisini yukarıdan aşağıya doğru kestiğinde "SAT", aşağıdan yukarıya doğru kestiğinde ise "AL" sinyali olarak yorumlanır.

UYARI: Burada yer alan yatırım bilgi, yorum ve tavsiyeleri yatırım danışmanlığı kapsamında deęildir. Yatırım danışmanlığı hizmeti; aracı kurumlar, portföy yönetim şirketleri, mevduat kabul etmeyen bankalar ile müşteri arasında imzalanacak yatırım danışmanlığı sözleşmesi çerçevesinde sunulmaktadır. Burada yer alan yorum ve tavsiyeler, yorum ve tavsiyede bulunanların kişisel görüşlerine dayanmaktadır. Bu görüşler mali durumunuz ile risk ve getiri tercihlerinize uygun olmayabilir. Bu nedenle, sadece burada yer alan bilgilere dayanılarak yatırım kararı verilmesi beklentilerinize uygun sonuçlar doğurmayabilir.

PİRAMİT MENKUL KIYMETLER A.Ő.

Gümüşsuyu Mah. İnönü Cad. IŐık Apt. No:53 Kat:5 Daire 9-10 Taksim/İstanbul
Tel: 0212 293 95 00 Faks: 0212 293 95 60

ŐiŐli Őubesi

Halaskargazi Cad. No:111 D:4 Kat:1 ŐiŐli/İstanbul
Tel: 0212 395 32 33 Faks: 0212 230 81 15

Balıkesir İrtibat Bürosu

Eski Kuyumcular Mahallesi, Mekik Sokak, Korkmaz İŐ Hanı No: 18 Balıkesir
Tel: 0266 245 91 21 Faks: 0266 245 23 34

Sevgül DÜZGÜN
AraŐtırma Müdürü
212 3953213

sevgul.duzgun@piramitmenkul.com.tr