

**TEKNİK TAKİP LİSTESİ**

Hisse	Kapanıő	Dirençler	Stop-loss
ALARK	5,08	5,20-5,35	5,03
DOHOL	1,91	1,98-2,05	1,88
TUPRS	85,70	87,00-88,50	85,00
VESTL	14,17	14,33-14,60	14,05

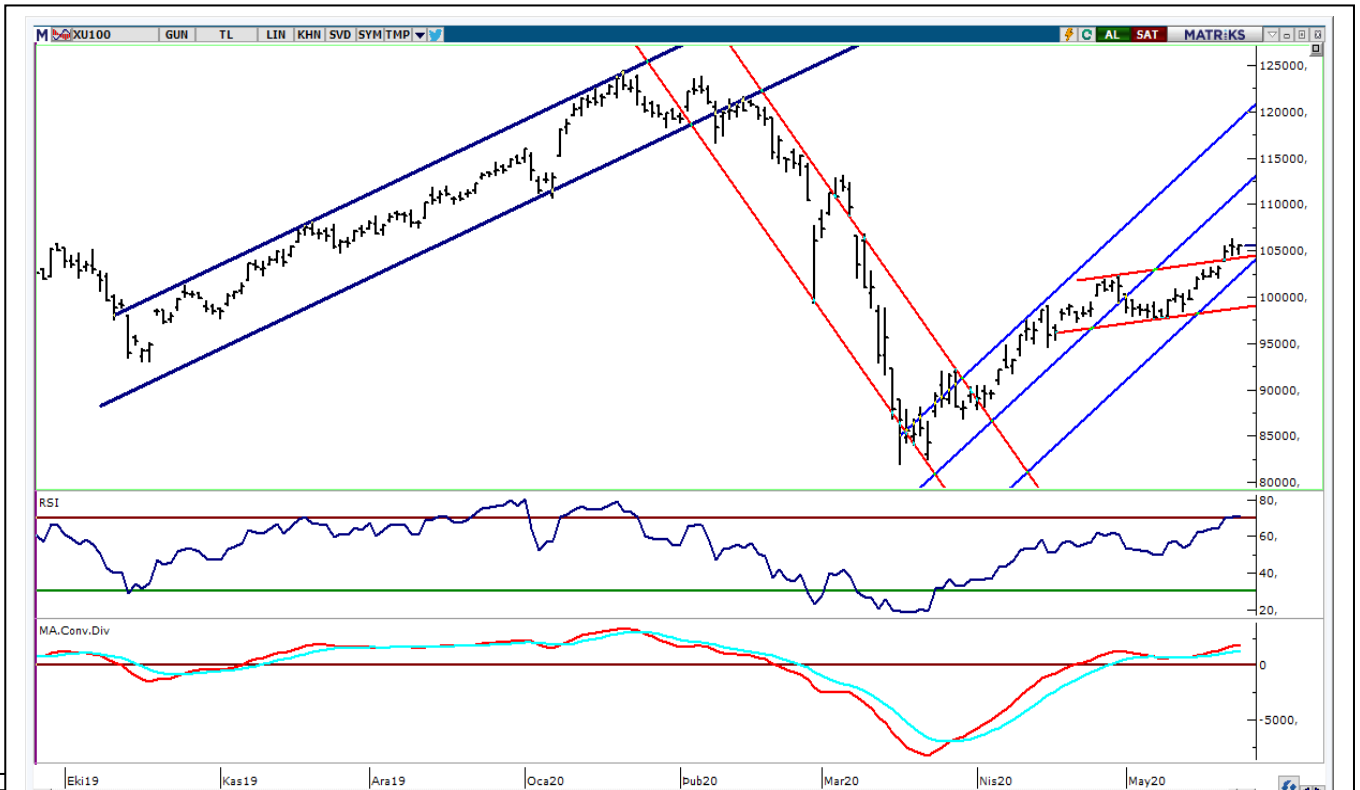
**UYARI:** Burada yer alan yatırım bilgi, yorum ve tavsiyeleri yatırım danışmanlığı kapsamında değildir. Yatırım danışmanlığı hizmeti; aracı kurumlar, portföy yönetim şirketleri, mevduat kabul etmeyen bankalar ile müşteri arasında imzalanacak yatırım danışmanlığı sözleşmesi çerçevesinde sunulmaktadır. Burada yer alan yorum ve tavsiyeler, yorum ve tavsiyede bulunanların kişisel görüşlerine dayanmaktadır. Bu görüşler mali durumunuz ile risk ve getiri tercihlerinize uygun olmayabilir. Bu nedenle, sadece burada yer alan bilgilere dayanılarak yatırım kararı verilmesi beklentilerinize uygun sonuçlar doğurmayabilir.

## BIST-100

	Kapanış	Destek-1	Destek-2	Destek-3	Direnç-1	Direnç-2	Direnç-3
BIST100	105.359	104.500	103.000	101.500	106.000	108.000	109.500

BIST100 endeksi Cuma günkü işlemleri %0,15 oranında yükseliş ile 105.520 puandan kapattı. Geçtiğimiz haftayı yükseliş trendinin etkisinde geçiren endeks, 103.798-106.291 bandında hareket etti. Haftaya yükseliş ile başlayan endekste, mart ayı ortalarında başlayan alçalan trendin üzerine yükseliş yaşandı. Öte yandan orta vadeli yönde izlediğimiz 200 günlük AO direnci 104.500'ün de geçilmiş olması ile endeks, yeni bir yükselen trendin etkisine girdi. Bu yükseliş trendinin devam etmesi için 104.500-104.000 bölgesi üzerinde kalınması önem arz etmektedir. Endekste bu bölge üzerinde 108.000 ve 109.500 hedef dirençler olarak gündeme gelebilir. Olası gerilemelerde ise 104.500 ve 103.000 ilk destek noktalarını oluşturmaktadır. Endeks dolar bazında ise haftayı uzun vadeli direnç noktası 1,50 cent üzerinde, 1,54 centten kapattı. Küresel piyasalarda ABD - Çin ilişkilerindeki gelişmeler izlenmeye devam ediliyor. ABD Başkanı Donald Trump'ın, Hong Kong konusunda son yaptığı açıklamalarda sert yaptırımların belirtilmemesi ile Asya borsaları pozitif seyrediyor. ABD vadeliileri artı yönde hareket ediyor. ABD tarafında görülen protesto hareketleri dolar endeksinde (DXY) satıcıly seyre neden olmaktadır. DXY bu sabah %0,36 ekside seyrediyor. Haftaya hafif eksi yönde başlayan dolar /TL şu sıralarda 6,8090'da bulunmaktadır. BIST100 endeksinin pozitif bir görüntü ile 106.000 direncini hedefleyerek güne başlamasını beklemekteyiz.

## BIST100 Grafik



### UYAR

Şirketimiz, mevduat kabul etmeyen bankalar ile müşteri arasında imzalanacak yatırım danışmanlığı sözleşmesi çerçevesinde sunulmaktadır. Burada yer alan yorum ve tavsiyeler, yorum ve tavsiyede bulunanların kişisel görüşlerine dayanmaktadır. Bu görüşler mali durumunuz ile risk ve getiri tercihlerinize uygun olmayabilir. Bu nedenle, sadece burada yer alan bilgilere dayanarak yatırım kararı verilmesi beklentilerinize uygun sonuçlar doğurmayabilir.

## VIOP30 Yakın Vade Kontratı

	Uzlaşma Fiyatı	Destek-1	Destek-2	Destek-3	Direnç-1	Direnç-2	Direnç-3
VIOP30	121.275	119.000	117.000	115.500	122.000	123.500	125.000

VIOP30 Yakın Vade Kontratı Cuma günkü işlemleri 121.275 uzlaşma fiyatından kapattı. Kontratta geçtiğimiz hafta içinde 118.975-122.200 bandında hareket etti. Haftaya pozitif görüntü ile başlayan Kontrat, son üç aylık alçalan trendin ve 100 günlük AO'nun (119.600) üzerinde harekete başladı. Yeni haftada Kontratta pozitif görüntünün devam etmesi için 119.600-120.000 bandının korunması gerekmektedir. Genel beklentimiz bu bölgenin korunmasını halinde 200 günlük AO direncinin karşılık geldiği 126.000'nin hedefte olacağı şeklindedir.



**UYARI:** Burada yer alan yatırım bilgi, yorum ve tavsiyeleri yatırım danışmanlığı kapsamında değildir. Yatırım danışmanlığı hizmeti; aracı kurumlar, portföy yönetim şirketleri, mevduat kabul etmeyen bankalar ile müşteri arasında imzalanacak yatırım danışmanlığı sözleşmesi çerçevesinde sunulmaktadır. Burada yer alan yorum ve tavsiyeler, yorum ve tavsiyede bulunanların kişisel görüşlerine dayanmaktadır. Bu görüşler mali durumunuz ile risk ve getiri tercihlerinize uygun olmayabilir. Bu nedenle, sadece burada yer alan bilgilere dayanarak yatırım kararı verilmesi beklentilerinize uygun sonuçlar doğurmayabilir.

## USDTRY

	Son	Destek-1	Destek-2	Destek-3	Direnç-1	Direnç-2	Direnç-3
Dolar/TL	6,8075	6,78	6,75	6,70	6,8250	6,85	6,90

Geçtiğimiz hafta kısa vadeli tepki alımlarının etkisine giren dolar /TL kuru, haftayı 6,8242'den kapattı. Haftanın ilk yarısında 6,70 civarından destek bulunması ile kısa vadeli yönünü yukarı çeviren kurda 5 günlük AO seviyesi 6,80 üzerinde harekete başlandı. Kurda son iki haftadır direnç olarak çalışan 6,82 üzerinde güç kazanılması halinde ise 6,85 ve ardında 50 günlük AO direncinin yaklaştığı 6,90 gündeme gelebilir. Kurda 6,90 üzerine yerleşme olması durumunda, 7,26 civarından başlayan düzeltme hareketi sona erebilir ve teknik olarak yükseliş ivme kazanabilir. Kısa vadeli yönün aşağı dönmesi için ise 6,80 altına gerileme olması gerektiğini düşünmekteyiz.

## Dolar/TL Haftalık Grafik



**UYARI:** Burada yer alan yatırım bilgi, yorum ve tavsiyeleri yatırım danışmanlığı kapsamında değildir. Yatırım danışmanlığı hizmeti; aracı kurumlar, portföy yönetim şirketleri, mevduat kabul etmeyen bankalar ile müşteri arasında imzalanacak yatırım danışmanlığı sözleşmesi çerçevesinde sunulmaktadır. Burada yer alan yorum ve tavsiyeler, yorum ve tavsiyede bulunanların kişisel görüşlerine dayanmaktadır. Bu görüşler mali durumunuz ile risk ve getiri tercihlerinize uygun olmayabilir. Bu nedenle, sadece burada yer alan bilgilere dayanarak yatırım kararı verilmesi beklentilerinize uygun sonuçlar doğurmayabilir.

## GÜNLÜK PARA GİRİŐİ OLAN HİŐSELER - İlk 5 Kurum ( TL)

Sıra	Hisse	Alıcılar Hacim	Satıcılar Hacim	Para GiriŐi
1	YKBNK	315.184.600	-264.023.700	51.160.900
2	BIMAS	210.297.800	-176.782.700	33.515.100
3	EKGYO	44.833.620	-34.672.120	10.161.500
4	TCELL	42.355.640	-34.630.390	7.725.250
5	TSKB	46.294.310	-39.164.740	7.129.570
6	PGSUS	30.011.710	-23.173.720	6.837.990
7	VESTL	22.799.110	-16.310.680	6.488.430
8	PETKM	48.653.800	-42.192.000	6.461.800
9	AVGYO	11.959.330	-6.371.309	5.588.021
10	KOZAL	39.283.470	-34.094.750	5.188.720
11	ECILC	13.567.310	-9.155.923	4.411.387
12	GUSGR	17.758.890	-13.351.240	4.407.650
13	ULKER	19.694.100	-15.960.540	3.733.560
14	KRDMD	38.860.500	-35.141.440	3.719.060
15	AVOD	13.022.800	-9.360.578	3.662.222
16	MAVI	13.123.790	-9.514.394	3.609.396
17	BJKAS	14.471.710	-11.127.740	3.343.970
18	BERA	10.576.480	-7.272.573	3.303.907
19	MNDRS	15.134.460	-12.132.250	3.002.210
20	MGROS	54.768.160	-51.775.150	2.993.010
21	MRDİN	22.286.380	-19.573.250	2.713.130
22	ODAS	27.592.010	-24.929.180	2.662.830
23	SASA	24.514.020	-22.343.610	2.170.410
24	IHLGM	9.322.432	-7.563.059	1.759.373
25	GSDHO	11.118.280	-9.437.258	1.681.022
26	AKSEN	5.763.132	-4.177.536	1.585.596
27	TATGD	4.832.230	-3.269.234	1.562.996
28	RHEAG	3.919.794	-2.404.077	1.515.717
29	IHLAS	5.967.599	-4.584.722	1.382.877
30	DOCO	7.565.325	-6.302.820	1.262.505
31	HDFGS	4.397.686	-3.193.569	1.204.117
32	ENJSA	10.474.130	-9.314.699	1.159.431
33	KOZAA	24.321.680	-23.209.240	1.112.440
34	NUGYO	2.407.067	-1.363.823	1.043.244
35	HLGYO	8.064.727	-7.085.815	978.912
36	MRGYO	2.873.679	-1.908.298	965.381
37	TOASO	9.325.470	-8.371.005	954.465
38	KLGYO	4.445.962	-3.540.394	905.568
39	ISMEN	5.860.966	-5.001.571	859.395
40	IEYHO	5.735.206	-4.911.524	823.682

**UYARI:** Burada yer alan yatırım bilgi, yorum ve tavsiyeleri yatırım danışmanlığı kapsamında değildir. Yatırım danışmanlığı hizmeti; aracı kurumlar, portföy yönetim şirketleri, mevduat kabul etmeyen bankalar ile müşteri arasında imzalanacak yatırım danışmanlığı sözleşmesi çerçevesinde sunulmaktadır. Burada yer alan yorum ve tavsiyeler, yorum ve tavsiyede bulunanların kişisel görüşlerine dayanmaktadır. Bu görüşler mali durumunuz ile risk ve getiri tercihlerinize uygun olmayabilir. Bu nedenle, sadece burada yer alan bilgilere dayanılarak yatırım kararı verilmesi beklentilerinize uygun sonuçlar doğurmayabilir.

GUNLUK PARA ÇIKIŐI OLAN HİSSELER - İlk 5 Kurum ( TL)

Sıra	Hisse	Alıcılar Hacim	Satıcılar Hacim	Para Çıkıőı
1	ARCLK	163.034.500	-252.781.200	-89.746.700
2	TUKAS	217.601.300	-282.376.200	-64.774.900
3	AKBNK	61.322.260	-95.220.730	-33.898.470
4	ASELS	41.413.080	-58.059.860	-16.646.780
5	BAYRKH	15.462.720	-30.298.530	-14.835.810
6	EREGL	32.377.740	-44.019.570	-11.641.830
7	KCHOL	58.939.170	-69.369.890	-10.430.720
8	GARAN	92.441.470	-101.874.400	-9.432.930
9	FROTO	20.064.550	-29.040.730	-8.976.180
10	SISE	9.263.742	-16.846.100	-7.582.358
11	SAHOL	26.779.010	-33.960.450	-7.181.440
12	KARSN	15.372.320	-22.375.270	-7.002.950
13	VAKBN	21.924.980	-28.857.740	-6.932.760
14	GSRAY	11.397.670	-18.060.290	-6.662.620
15	TKFEN	22.233.040	-28.309.620	-6.076.580
16	FENER	10.684.050	-16.132.870	-5.448.820
17	TUPRS	56.177.400	-61.385.050	-5.207.650
18	SODA	7.732.666	-12.063.720	-4.331.054
19	HALKB	17.651.640	-21.537.230	-3.885.590
20	ENKAI	2.656.817	-6.316.402	-3.659.585
21	ISCTR	30.468.240	-34.062.280	-3.594.040
22	TRGYO	10.073.600	-13.488.970	-3.415.370
23	ALBRK	9.696.154	-12.965.750	-3.269.596
24	GUBRF	10.852.330	-13.755.130	-2.902.800
25	DZGYO	4.260.935	-7.092.963	-2.832.028
26	GYHOL	4.075.210	-6.585.013	-2.509.803
27	SKBNK	6.629.362	-9.105.854	-2.476.492
28	KORDS	6.522.122	-8.858.567	-2.336.445
29	YUNSA	3.080.358	-5.248.422	-2.168.064
30	AEFES	42.686.440	-44.659.230	-1.972.790
31	VAKFN	3.636.401	-5.546.498	-1.910.097
32	DOHOL	15.548.710	-17.415.880	-1.867.170
33	HEKTS	4.894.045	-6.733.322	-1.839.277
34	SELEC	5.979.358	-7.795.087	-1.815.729
35	GSDDE	4.694.633	-6.416.494	-1.721.861
36	AFYON	6.060.782	-7.695.851	-1.635.069
37	TSPOR	18.172.610	-19.659.110	-1.486.500
38	OZGYO	4.768.220	-6.192.074	-1.423.854
39	ALARK	5.393.187	-6.689.964	-1.296.777
40	VESBE	1.607.401	-2.898.898	-1.291.497

**UYARI:** Burada yer alan yatırım bilgi, yorum ve tavsiyeleri yatırım danışmanlığı kapsamında değildir. Yatırım danışmanlığı hizmeti; aracı kurumlar, portföy yönetim şirketleri, mevduat kabul etmeyen bankalar ile müşteri arasında imzalanacak yatırım danışmanlığı sözleşmesi çerçevesinde sunulmaktadır. Burada yer alan yorum ve tavsiyeler, yorum ve tavsiyede bulunanların kişisel görüşlerine dayanmaktadır. Bu görüşler mali durumunuz ile risk ve getiri tercihlerinize uygun olmayabilir. Bu nedenle, sadece burada yer alan bilgilere dayanılarak yatırım kararı verilmesi beklentilerinize uygun sonuçlar doğurmayabilir.



## TEKNİK BÜLTEN

PİRAMİT MENKUL KIYMETLER

www.piramitmenkul.com.tr

01.06.2020

## İNDİKATÖR BİLGİLENDİRMESİ

**RSI:** Göreceli güç indeksi anlamına gelir, 0 ve 100 arasında deęişen deęerler verir. RSI genellikle 70 çizgisi ve üzerindeyse fiyatlar aşırı yüksek, 30 çizgisi ve altındaysa aşırı düşük olarak deęerlendirilir. RSI trend yönünü belirlemekte de yardımcıdır. RSI'nın 30 çizgisinin altına düşüp tekrar yükselmeye başlaması durumunda alım sinyali olarak, 70 çizgisinin üzerine çıkıp tepe yaptıktan sonra aşağı dönmesi durumunda satım sinyali olarak deęerlendirilir.

**MOMENTUM:** Göstergede 100 referans çizgisi olarak alınır. Göstergenin referans çizgisinin altında harekete başlaması "SAT", referans çizgisinin üzerine çıkması "AL" sinyali olarak deęerlendirilir. Momentumun aşırı satış bölgesinden dönüş eğiliminde olması kısa vadede düşüşün tamamlandığını, momentumun belirli bir tepe yapıp aşağı doğru dönmesi, fiyatlardaki artış hızının yavaşladığını ve fiyatların bir süre sonra gerilemeye başlayacağını gösterir. Gösterge 115 çizgisinin üzerindeyken aşırı alım bölgesinde, 85 çizgisinin altındayken aşırı satım bölgesinde olarak yorumlanır.

**STOCHASTIC:** Stochastic göstergesi "0" ile "100" rakamları arasında dalgalanma gösterir. Gösterge 80'nin üzerine yükseldiğinde aşırı yüksek fiyatları (SAT sinyali), 20'nin altına gerilediğinde ise aşırı düşük fiyatları (AL sinyali) olarak deęerlendirilir. Stochastic trendlerin yönünün sonlanabileceęi noktaları tahmin etmekte kullanılır. Ayrıca tek başına alım-satım sinyalleri için de kullanılmaktadır.

**MACD:** Orta vadeli göstergelerin en önemlilerinden olan MACD, trend takip edici bir göstergedir. MACD hesaplanırken 12 günlük üssel hareketli ortalamadan 26 günlük üssel hareketli ortalama çıkarılır. Matematiksel olarak iki ayrı hareketli ortalamanın farkını yansıttığından dolayı MACD göstergesinin ortasından 0 (sıfır) eksenini geçmektedir. MACD göstergesinin 9 günlük deęerlerinden oluşan ve TRIGGER adı verilen ikinci hareketli ortalama göstergenin ikinci eğrisini oluşturur ve kesikli çizgiler ile gösterilir. MACD çizgisi kesikli sinyal çizgisini yukarıdan aşağıya doğru kestiğinde "SAT", aşağıdan yukarıya doğru kestiğinde ise "AL" sinyali olarak yorumlanır.

**UYARI:** Burada yer alan yatırım bilgi, yorum ve tavsiyeleri yatırım danışmanlığı kapsamında deęildir. Yatırım danışmanlığı hizmeti; aracı kurumlar, portföy yönetim şirketleri, mevduat kabul etmeyen bankalar ile müşteri arasında imzalanacak yatırım danışmanlığı sözleşmesi çerçevesinde sunulmaktadır. Burada yer alan yorum ve tavsiyeler, yorum ve tavsiyede bulunanların kişisel görüşlerine dayanmaktadır. Bu görüşler mali durumunuz ile risk ve getiri tercihlerinize uygun olmayabilir. Bu nedenle, sadece burada yer alan bilgilere dayanılarak yatırım kararı verilmesi beklentilerinize uygun sonuçlar doğurmayabilir.

## PİRAMİT MENKUL KIYMETLER A.Ő.

Gümüşsuyu Mah. İnönü Cad. Işık Apt. No:53 Kat:5 Daire 9-10 Taksim/İstanbul  
Tel: 0212 293 95 00 Faks: 0212 293 95 60

### Şişli Şubesi

Halaskargazi Cad. No:111 D:4 Kat:1 Şişli/İstanbul  
Tel: 0212 395 32 33 Faks: 0212 230 81 15

### Balıkesir İrtibat Bürosu

Eski Kuyumcular Mahallesi, Mekik Sokak, Korkmaz İş Hanı No: 18 Balıkesir  
Tel: 0266 245 91 21 Faks: 0266 245 23 34

**Sevgül DÜZGÜN**  
**Araştırma Müdürü**  
**212 3953213**

sevgul.duzgun@piramitmenkul.com.tr