

TEKNİK TAKİP LİSTESİ

Hisse	Kapanıő	Dirençler	Stop-loss
ALARK	5,07	5,20-5,35	5,02
TRCAS	2,89	2,96-3,10	2,84
ULKER	23,98	24,50-25,80	23,80
VESTL	13,79	14,20-14,50	13,70

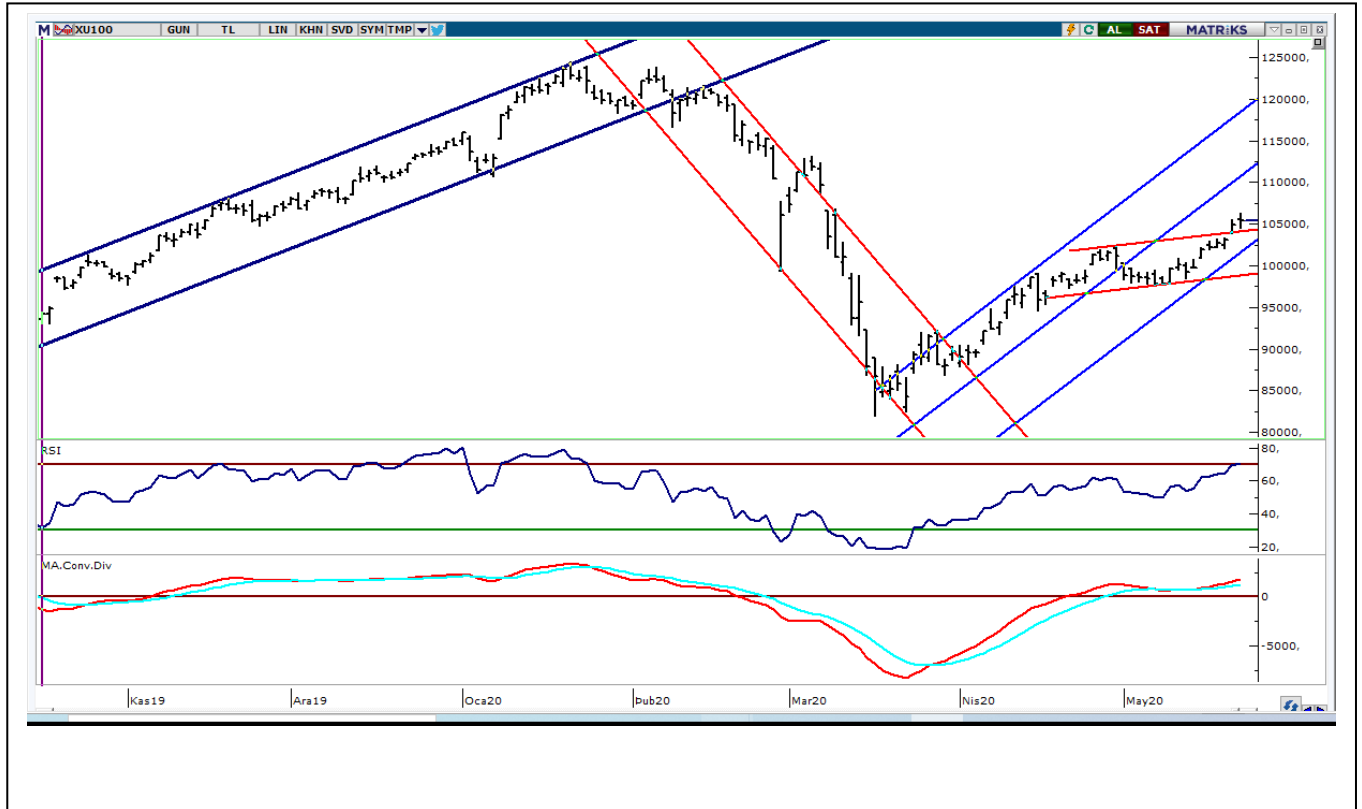
UYARI: Burada yer alan yatırım bilgi, yorum ve tavsiyeleri yatırım danışmanlığı kapsamında değildir. Yatırım danışmanlığı hizmeti; aracı kurumlar, portföy yönetim şirketleri, mevduat kabul etmeyen bankalar ile müşteri arasında imzalanacak yatırım danışmanlığı sözleşmesi çerçevesinde sunulmaktadır. Burada yer alan yorum ve tavsiyeler, yorum ve tavsiyede bulunanların kişisel görüşlerine dayanmaktadır. Bu görüşler mali durumunuz ile risk ve getiri tercihlerinize uygun olmayabilir. Bu nedenle, sadece burada yer alan bilgilere dayanılarak yatırım kararı verilmesi beklentilerinize uygun sonuçlar doğurmayabilir.

BIST-100

	Kapanış	Destek-1	Destek-2	Destek-3	Direnç-1	Direnç-2	Direnç-3
BIST100	105.359	104.500	103.000	101.500	106.000	108.000	109.500

BIST100 endeksi günü %0,39 oranında artışı ile 105.359 puandan kapattı. Endeksin günlük hareket bandı 104.534-106.291 aralığında gerçekleşti. Bir önceki gün gelen güçlü alımların etkisi ile 200 günlük AO'sunun karşılık geldiği 104.500 üzerinde güçlenme çabası dünki işlemlerde de sürdü. Orta vadeli yükseliş trendinin devam etmesi için 104.500 üzerinde kalınması gerekmektedir. Genel Beklentimiz bu seviye üzerinde kapanışların devam etmesi halinde 106.000'nin geçilerek 108.000 direncinin hedefleneceği şeklindedir. Aşağı yönde ise 104.500'ün kırılması halinde ise 103.000 ve 101.500 destekleri oluşturmaktadır. Endeks dolar bazında ise 1,54 centte gerileyerek kapattı. ABD Başkanı Donald Trump'ın Çin'e yönelik atılacak yeni adımları açıklayacağı basın toplantısı öncesinde küresel risk iştahı geriledi. ABD vadeli ve Asya borsaları satıcı hareket ediyor. Dolar /TL bu sabah hafif alıcılı ve 6,82 direncine yakın hareket ediyor. BIST100 endeksinin güne hafif eksi yönde başlamasını beklemekteyiz.

BIST100 Grafik



UYARI: Burada yer alan yatırım bilgi, yorum ve tavsiyeleri yatırım danışmanlığı kapsamında değildir. Yatırım danışmanlığı hizmeti; aracı kurumlar, portföy yönetim şirketleri, mevduat kabul etmeyen bankalar ile müşteri arasında imzalanacak yatırım danışmanlığı sözleşmesi çerçevesinde sunulmaktadır. Burada yer alan yorum ve tavsiyeler, yorum ve tavsiyede bulunanların kişisel görüşlerine dayanmaktadır. Bu görüşler mali durumunuz ile risk ve getiri tercihlerinize uygun olmayabilir. Bu nedenle, sadece burada yer alan bilgilere dayanarak yatırım kararı verilmesi beklentilerinize uygun sonuçlar doğurmayabilir.

VIOP30 Yakın Vade Kontratı

	Uzlaşma Fiyatı	Destek-1	Destek-2	Destek-3	Direnç-1	Direnç-2	Direnç-3
VIOP30	121.475	119.000	117.000	115.500	122.000	123.500	125.000

VIOP30 Yakın Vade Kontratı günü 121.475 uzlaşma fiyatından kapattı. Kontratta gün içinde 121.100-122.200 bandında hareket etti. Bir önceki yükselişin ardından Kontratta dünkü işlemlerde 121.000 üzerimde kalma çabası izledik. Kontratta yükselen trendin devam etmesi ve güç kazanması için 120.000-120.500 bölgesinin üzerinde kapanışların devam etmesi gerekmektedir. Bu bölge üzerinde kalınması halinde yükselişin 125.500-126.000 (200 günlük AO direnci) bölgesini hedeflemesi beklenmektedir. Orta vadeli yükseliş trendinin başlaması için ise 200 günlük AO'nun kırılması gerekmektedir.



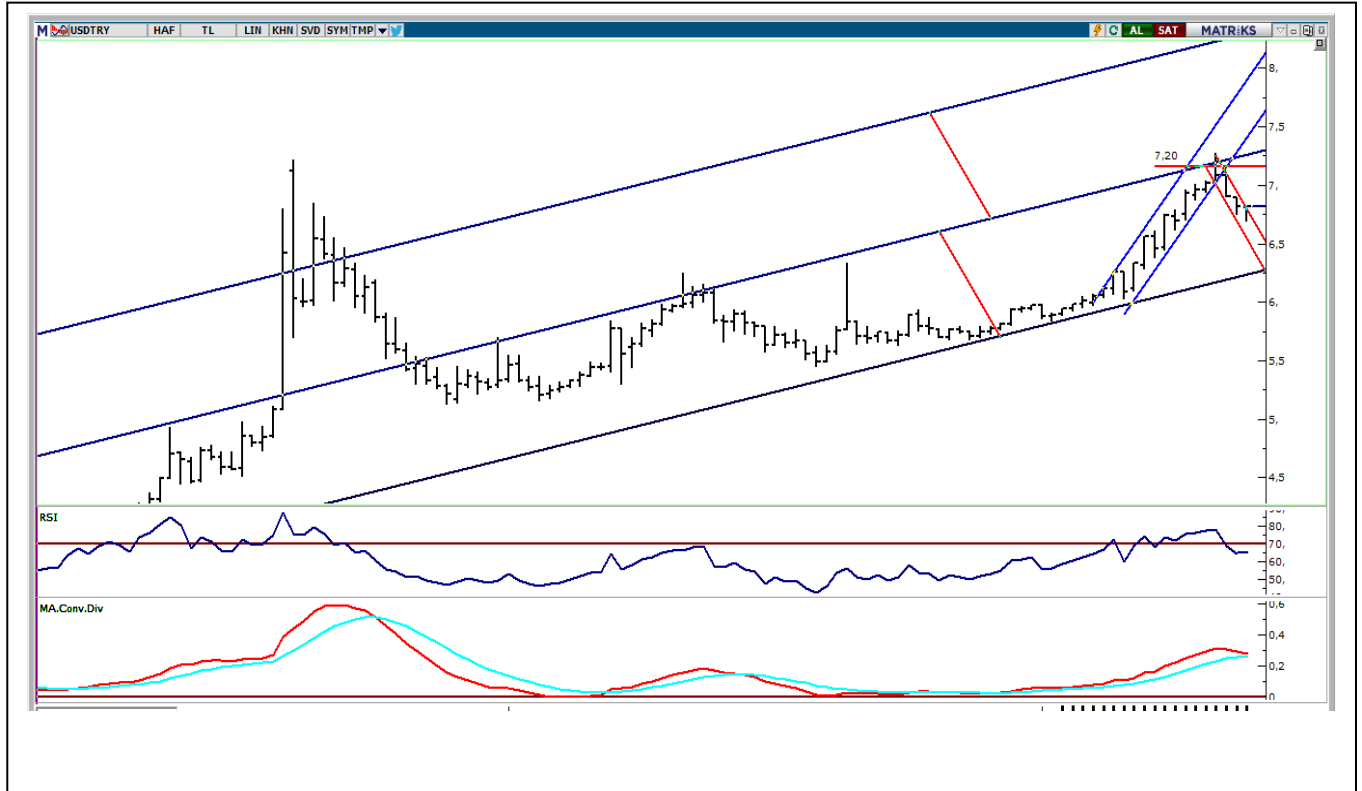
UYARI: Burada yer alan yatırım bilgi, yorum ve tavsiyeleri yatırım danışmanlığı kapsamında değildir. Yatırım danışmanlığı hizmeti; aracı kurumlar, portföy yönetim şirketleri, mevduat kabul etmeyen bankalar ile müşteri arasında imzalanacak yatırım danışmanlığı sözleşmesi çerçevesinde sunulmaktadır. Burada yer alan yorum ve tavsiyeler, yorum ve tavsiyede bulunanların kişisel görüşlerine dayanmaktadır. Bu görüşler mali durumunuz ile risk ve getiri tercihlerinize uygun olmayabilir. Bu nedenle, sadece burada yer alan bilgilere dayanılarak yatırım kararı verilmesi beklentilerinize uygun sonuçlar doğurmayabilir.

USDTRY

	Son	Destek-1	Destek-2	Destek-3	Direnç-1	Direnç-2	Direnç-3
Dolar/TL	xx	6,78	6,75	6,70	6,88	6,90	6,95

Dolar /TL kurunda bir önceki gün 6,70 civarından gelen alımların etkisi dün 6,80 üzerine taşındı. Kurda günlük hareket bandı işlemlerde 6,7726-6,8228 aralığında gerçekleşti. Gelen alımlarla kısa vadeli yönde izlediğimiz 5 günlük AO 6,78 üzerine yerleşti. Böylelikle kısa vadeli görüntü pozitifte döndüğü kurda 19 Mayıs gününden itibaren direnç olarak çalışan 6,82'nin de geçilmesi halinde yukarı yönde ivme artabilir. Bu seviyenin kırılması halinde 6,88-6,90 (22 ve 50 günlük AO) bölgesine doğru yükseliş olabilir.Yurtiçi piyasalarda bugün saat 10:00'da 1Ç20 büyüme verileri bekleniyor. Bloomberg HT büyüme anketinde 2020 yılının 1. çeyreğinde büyüme medyan tahmini %5,2 olarak açıklandı.

Dolar/TL Haftalık Grafik



UYARI: Burada yer alan yatırım bilgi, yorum ve tavsiyeleri yatırım danışmanlığı kapsamında değildir. Yatırım danışmanlığı hizmeti; aracı kurumlar, portföy yönetim şirketleri, mevduat kabul etmeyen bankalar ile müşteri arasında imzalanacak yatırım danışmanlığı sözleşmesi çerçevesinde sunulmaktadır. Burada yer alan yorum ve tavsiyeler, yorum ve tavsiyede bulunanların kişisel görüşlerine dayanmaktadır. Bu görüşler mali durumunuz ile risk ve getiri tercihlerinize uygun olmayabilir. Bu nedenle, sadece burada yer alan bilgilere dayanarak yatırım kararı verilmesi beklentilerinize uygun sonuçlar doğurmayabilir.

GÜNLÜK PARA GİRİŐİ OLAN HİŐSELER - İlk 5 Kurum (TL)

Sıra	Hisse	Alıcılar Hacim	Satıcılar Hacim	Para GiriŐi
1	THYAO	135.758.800	-96.585.520	39.173.300
2	KCHOL	45.492.090	-24.399.580	21.092.510
3	ARCLK	40.861.600	-26.055.160	14.806.440
4	TUPRS	78.684.590	-65.131.210	13.553.380
5	ASELS	56.485.390	-43.078.730	13.406.660
6	VAKBN	40.255.460	-30.348.490	9.906.974
7	EKGYO	51.412.160	-42.052.170	9.359.992
8	ODAS	19.988.340	-10.990.620	8.997.727
9	KRDMD	46.287.640	-37.825.130	8.462.508
10	CCOLA	23.582.210	-15.838.220	7.743.990
11	GSRAY	33.460.240	-25.752.760	7.707.482
12	IPEKE	22.738.740	-15.519.650	7.219.095
13	TAVHL	23.499.380	-18.975.080	4.524.296
14	KOZAL	17.357.680	-14.082.950	3.274.736
15	HLGYO	13.903.670	-10.696.730	3.206.939
16	MPARK	10.555.260	-7.920.611	2.634.648
17	ULKER	16.015.940	-13.471.560	2.544.385
18	TATGD	7.344.728	-4.868.705	2.476.023
19	AVGYO	6.599.732	-4.145.012	2.454.720
20	VESTL	8.457.501	-6.011.751	2.445.750
21	TSPOR	11.196.790	-8.927.969	2.268.818
22	AFYON	7.121.406	-4.928.253	2.193.153
23	PETKM	23.785.210	-21.641.810	2.143.396
24	PNSUT	12.960.200	-10.960.600	1.999.599
25	MGROS	9.578.184	-7.704.276	1.873.908
26	FROTO	9.865.950	-8.045.430	1.820.521
27	GUBRF	17.318.060	-15.543.450	1.774.613
28	BİZİM	11.954.280	-10.265.170	1.689.111
29	VKGYO	12.395.850	-10.844.090	1.551.764
30	SOKM	24.929.760	-23.466.920	1.462.832
31	DEVA	5.336.315	-3.975.464	1.360.851
32	YKSLN	5.615.056	-4.356.184	1.258.873
33	EGSER	3.216.487	-1.974.928	1.241.559
34	ALARK	9.241.702	-8.077.507	1.164.196
35	OSTİM	5.053.185	-3.909.843	1.143.342
36	NETAS	7.660.324	-6.552.651	1.107.673
37	BANVT	3.085.889	-1.999.503	1.086.386
38	ARENA	3.073.608	-2.046.919	1.026.689
39	DOCO	22.128.160	-21.107.200	1.020.952
40	VESBE	3.458.534	-2.498.816	959.719

UYARI: Burada yer alan yatırım bilgi, yorum ve tavsiyeleri yatırım danışmanlığı kapsamında değildir. Yatırım danışmanlığı hizmeti; aracı kurumlar, portföy yönetim şirketleri, mevduat kabul etmeyen bankalar ile müşteri arasında imzalanacak yatırım danışmanlığı sözleşmesi çerçevesinde sunulmaktadır. Burada yer alan yorum ve tavsiyeler, yorum ve tavsiyede bulunanların kişisel görüşlerine dayanmaktadır. Bu görüşler mali durumunuz ile risk ve getiri tercihlerinize uygun olmayabilir. Bu nedenle, sadece burada yer alan bilgilere dayanılarak yatırım kararı verilmesi beklentilerinize uygun sonuçlar doğurmayabilir.

GUNLUK PARA ÇIKIŐI OLAN HİŐELER - İlk 5 Kurum (TL)

Sıra	Hisse	Alıcılar Hacim	Satıcılar Hacim	Para ÇıkıŐı
1	TUKAS	83.864.210	-122.264.000	-38.399.740
2	GARAN	237.936.200	-267.015.600	-29.079.460
3	AKBNK	63.338.850	-87.620.020	-24.281.160
4	YKBNK	52.958.020	-68.698.880	-15.740.860
5	EREGL	34.322.720	-47.349.790	-13.027.070
6	AVOD	29.269.090	-40.270.450	-11.001.350
7	BIMAS	33.759.290	-44.226.240	-10.466.950
8	AEFES	30.200.710	-37.547.780	-7.347.072
9	IHLGM	10.569.560	-17.891.670	-7.322.106
10	SMART	6.858.211	-12.290.520	-5.432.306
11	KOZAA	19.953.760	-25.158.350	-5.204.586
12	TTKOM	14.351.100	-19.452.090	-5.100.993
13	SNGYO	8.711.374	-13.474.180	-4.762.805
14	PGSUS	50.857.560	-55.264.700	-4.407.136
15	ISGYO	6.120.979	-10.335.500	-4.214.522
16	IHYAY	6.025.666	-10.092.460	-4.066.798
17	HALKB	14.449.580	-18.307.790	-3.858.206
18	SAHOL	12.783.160	-16.335.960	-3.552.802
19	SISE	7.155.621	-10.129.620	-2.974.001
20	IEYHO	5.333.408	-8.004.380	-2.670.972
21	OZKGY	9.417.034	-11.990.070	-2.573.035
22	TKFEN	15.627.760	-18.197.700	-2.569.935
23	SASA	27.693.090	-30.262.870	-2.569.774
24	TSKB	31.574.120	-34.029.090	-2.454.968
25	KERVT	5.373.430	-7.796.287	-2.422.857
26	ECILC	5.189.012	-7.514.875	-2.325.863
27	GSDHO	6.612.292	-8.888.516	-2.276.224
28	ENJSA	7.159.436	-9.405.562	-2.246.127
29	METRO	8.121.752	-10.222.630	-2.100.882
30	BSOKE	7.963.609	-10.028.660	-2.065.050
31	GEDIK	2.912.114	-4.848.240	-1.936.126
32	OZGYO	4.719.189	-6.538.330	-1.819.142
33	PAPIL	7.368.210	-9.164.390	-1.796.180
34	ADESE	7.586.369	-9.311.785	-1.725.417
35	ISMEN	3.930.602	-5.549.921	-1.619.319
36	IHLAS	4.003.063	-5.598.108	-1.595.045
37	MNDRS	12.702.880	-14.285.170	-1.582.298
38	GUSGR	11.597.090	-13.156.860	-1.559.771
39	CEMAS	6.806.776	-8.356.445	-1.549.670
40	TRGYO	7.662.995	-9.159.849	-1.496.854

UYARI: Burada yer alan yatırım bilgi, yorum ve tavsiyeleri yatırım danışmanlıđı kapsamında deđildir. Yatırım danışmanlıđı hizmeti; aracı kurumlar, portföy yönetim şirketleri, mevduat kabul etmeyen bankalar ile müşteri arasında imzalanacak yatırım danışmanlıđı sözleşmesi çerçevesinde sunulmaktadır. Burada yer alan yorum ve tavsiyeler, yorum ve tavsiyede bulunanların kişisel görüşlerine dayanmaktadır. Bu görüşler mali durumunuz ile risk ve getiri tercihlerinize uygun olmayabilir. Bu nedenle, sadece burada yer alan bilgilere dayanılarak yatırım kararı verilmesi beklentilerinize uygun sonuçlar doğurmayabilir.



TEKNİK BÜLTEN

PİRAMİT MENKUL KIYMETLER

www.piramitmenkul.com.tr

29.05.2020

İNDİKATÖR BİLGİLENDİRMEŐİ

RSI: Göreceli güç indeksi anlamına gelir, 0 ve 100 arasında deęişen deęerler verir. RSI genellikle 70 çizgisi ve üzerindeyse fiyatlar aşırı yüksek, 30 çizgisi ve altındaysa aşırı düşük olarak deęerlendirilir. RSI trend yönünü belirlemede de yardımcıdır. RSI'nın 30 çizgisinin altına düşüp tekrar yükselmeye başlaması durumunda alım sinyali olarak, 70 çizgisinin üzerine çıkıp tepe yaptıktan sonra aşağı dönmesi durumunda satım sinyali olarak deęerlendirilir.

MOMENTUM: Göstergede 100 referans çizgisi olarak alınır. Göstergenin referans çizgisinin altında harekete başlaması "SAT", referans çizgisinin üzerine çıkması "AL" sinyali olarak deęerlendirilir. Momentumun aşırı satış bölgesinden dönüş eğiliminde olması kısa vadede düşüşün tamamlandığını, momentumun belirli bir tepe yapıp aşağı doğru dönmesi, fiyatlardaki artış hızının yavaşladığını ve fiyatların bir süre sonra gerilemeye başlayacağını gösterir. Gösterge 115 çizgisinin üzerindeyken aşırı alım bölgesinde, 85 çizgisinin altındayken aşırı satım bölgesinde olarak yorumlanır.

STOCHASTIC: Stochastic göstergesi "0" ile "100" rakamları arasında dalgalanma gösterir. Gösterge 80'nin üzerine yükseldiğinde aşırı yüksek fiyatları (SAT sinyali), 20'nin altına gerilediğinde ise aşırı düşük fiyatları (AL sinyali) olarak deęerlendirilir. Stochastic trendlerin yönünün sonlanabileceęi noktaları tahmin etmekte kullanılır. Ayrıca tek başına alım-satım sinyalleri için de kullanılmaktadır.

MACD: Orta vadeli göstergelerin en önemlilerinden olan MACD, trend takip edici bir göstergedir. MACD hesaplanırken 12 günlük üssel hareketli ortalamadan 26 günlük üssel hareketli ortalama çıkarılır. Matematiksel olarak iki ayrı hareketli ortalamanın farkını yansıttığından dolayı MACD göstergesinin ortasından 0 (sıfır) eksenini geçmektedir. MACD göstergesinin 9 günlük deęerlerinden oluşan ve TRIGGER adı verilen ikinci hareketli ortalama göstergenin ikinci eğrisini oluşturur ve kesikli çizgiler ile gösterilir. MACD çizgisi kesikli sinyal çizgisini yukarıdan aşağıya doğru kestiğinde "SAT", aşağıdan yukarıya doğru kestiğinde ise "AL" sinyali olarak yorumlanır.

UYARI: Burada yer alan yatırım bilgi, yorum ve tavsiyeleri yatırım danışmanlığı kapsamında deęildir. Yatırım danışmanlığı hizmeti; aracı kurumlar, portföy yönetim şirketleri, mevduat kabul etmeyen bankalar ile müşteri arasında imzalanacak yatırım danışmanlığı sözleşmesi çerçevesinde sunulmaktadır. Burada yer alan yorum ve tavsiyeler, yorum ve tavsiyede bulunanların kişisel görüşlerine dayanmaktadır. Bu görüşler mali durumunuz ile risk ve getiri tercihlerinize uygun olmayabilir. Bu nedenle, sadece burada yer alan bilgilere dayanılarak yatırım kararı verilmesi beklentilerinize uygun sonuçlar doğurmayabilir.

PİRAMİT MENKUL KIYMETLER A.Ő.

Gümüşsuyu Mah. İnönü Cad. Işık Apt. No:53 Kat:5 Daire 9-10 Taksim/İstanbul
Tel: 0212 293 95 00 Faks: 0212 293 95 60

Şişli Şubesi

Halaskargazi Cad. No:111 D:4 Kat:1 Şişli/İstanbul
Tel: 0212 395 32 33 Faks: 0212 230 81 15

Balıkesir İrtibat Bürosu

Eski Kuyumcular Mahallesi, Mekik Sokak, Korkmaz İş Hanı No: 18 Balıkesir
Tel: 0266 245 91 21 Faks: 0266 245 23 34

Sevgül DÜZGÜN
Araştırma Müdürü
212 3953213

sevgul.duzgun@piramitmenkul.com.tr