

TEKNİK TAKİP LİSTESİ

Hisse	Kapanıő	Dirençler	Stop-loss
ASELS	28,86	29,60-30,30	28,60
AYEN	3,25	3,40-3,55	3,20
NETAS	13,45	13,60-14,00	13,25
TRCAS	2,74	2,83-3,00	2,70
YATAS	6,88	7,00-7,16	6,84

UYARI: Burada yer alan yatırım bilgi, yorum ve tavsiyeleri yatırım danışmanlığı kapsamında değildir. Yatırım danışmanlığı hizmeti; aracı kurumlar, portföy yönetim şirketleri, mevduat kabul etmeyen bankalar ile müşteri arasında imzalanacak yatırım danışmanlığı sözleşmesi çerçevesinde sunulmaktadır. Burada yer alan yorum ve tavsiyeler, yorum ve tavsiyede bulunanların kişisel görüşlerine dayanmaktadır. Bu görüşler mali durumunuz ile risk ve getiri tercihlerinize uygun olmayabilir. Bu nedenle, sadece burada yer alan bilgilere dayanılarak yatırım kararı verilmesi beklentilerinize uygun sonuçlar doğurmayabilir.

BIST-100

	Kapanış	Destek-1	Destek-2	Destek-3	Direnç-1	Direnç-2	Direnç-3
BIST100	99.768	99.300	98.000	97.000	102.000	103.500	105.000

BIST100 endeksi günü %0,58 oranında yükseliş ile 99.768 puandan kapattı. Endeks gün içinde 99.678-100.812 bandında hareket etti. Geçtiğimiz haftaya yükselişle başlayan endeks, son iki haftalık alçalan kanalı kırarak yönünü yukarı çevirdi. Haftalık bazda en yüksek 100.864 puanı test eden endekste, hafta genelinde görülen 100.000 üzerinde kalma çabası başarılı olamadı. Haftayı 5 günlük AO'sı 99.540, 22 günlük AO'sını 99.200 üzerinde pozitif görüntü ile kapatmıştır. Kısa vadeli pozitif görüntünün sürmesi için yeni haftada 99.000 üzerinde kapanışların devam etmesi ve 100.000 üzerine yerleşme olması gerekmektedir. Sonraki önemli direnç ise 100 günlük AO'sının da bulunduğu 101.500-102.000 bandında bulunmaktadır. Olası satışlarda ise 98.000 ve 97.000 ilk destekleri oluşturmaktadır. Endeksin orta vadeli göstergesi orta vadeli göstergesi MACD sıfır çizgisi üzerinde olmasına karşın yatay konumda sinyal vermemektedir. Dolar bazında ise haftayı 1,44 centten kapattı. Dolar bazında haftalık bazda 1,40-1,50 cent aralığının önemini kourumasını beklemekteyiz. Koronavirüs salgını nedeniyle kapanan ekonomilerin yeniden açılmaya başlaması ile yeni haftada küresel piyasalar alıcılı yönde hareket etmektedir. ABD vadeli ve Asya borsaları pozitif yönde bulunuyor. Yabancı Merkez Bankaları ile yeni swap hattı kurulmasına ilişkin beklentilerle satıcılı hareket eden dolar /TL bu sabah 6,88'de bulunuyor. BİST100 endeksinin güne pozitif açılış ile 100.500 seviyesini hedefleyerek başlamasını beklemekteyiz.

BIST100 Grafik



UYARI: Burada yer alan yatırım bilgi, yorum ve tavsiyeleri yatırım danışmanlığı kapsamında değildir. Yatırım danışmanlığı hizmeti; aracı kurumlar, portföy yönetim şirketleri, mevduat kabul etmeyen bankalar ile müşteri arasında imzalanacak yatırım danışmanlığı sözleşmesi çerçevesinde sunulmaktadır. Burada yer alan yorum ve tavsiyeler, yorum ve tavsiyede bulunanların kişisel görüşlerine dayanmaktadır. Bu görüşler mali durumunuz ile risk ve getiri tercihlerinize uygun olmayabilir. Bu nedenle, sadece burada yer alan bilgilere dayanarak yatırım kararı verilmesi beklentilerinize uygun sonuçlar doğurmayabilir.

VIOP30 Yakın Vade Kontratı

	Uzlaşma Fiyatı	Destek-1	Destek-2	Destek-3	Direnç-1	Direnç-2	Direnç-3
VIOP30	115.100	115.000	114.000	112.500	117.500	118.500	120.500

VIOP30 Yakın Vade Kontratı Cuma gününü 115.100 uzlaşma fiyatı ile tamamladı. Kontrat, haftalık bazda 113.575-117.200 bandında hareket etti. Son iki haftadır sıkışmanın yaşandığı 114.000-117.000 bant hareketinin dışına çıkılması halinde teknik yön belirginleşebilir. Kontrat Cuma günü sonunda 5 günlük AO (115.600) ve 22 günlük AO (116.000) seviyeleri altında kaldı. Yeni haftada kısa vadeli yönün yukarı dönmesi için 115.600-116.000 bölgesinin geçilmesi gerektiğini düşünmekteyiz. Bu bölgenin üzerinde ise 117.500 ve 118.500 dirençleri oluşturmaktadır. Aşağıda ise 114.000 (50 günlük AO) ve 112.500 destek noktalarını oluşturmaktadır.



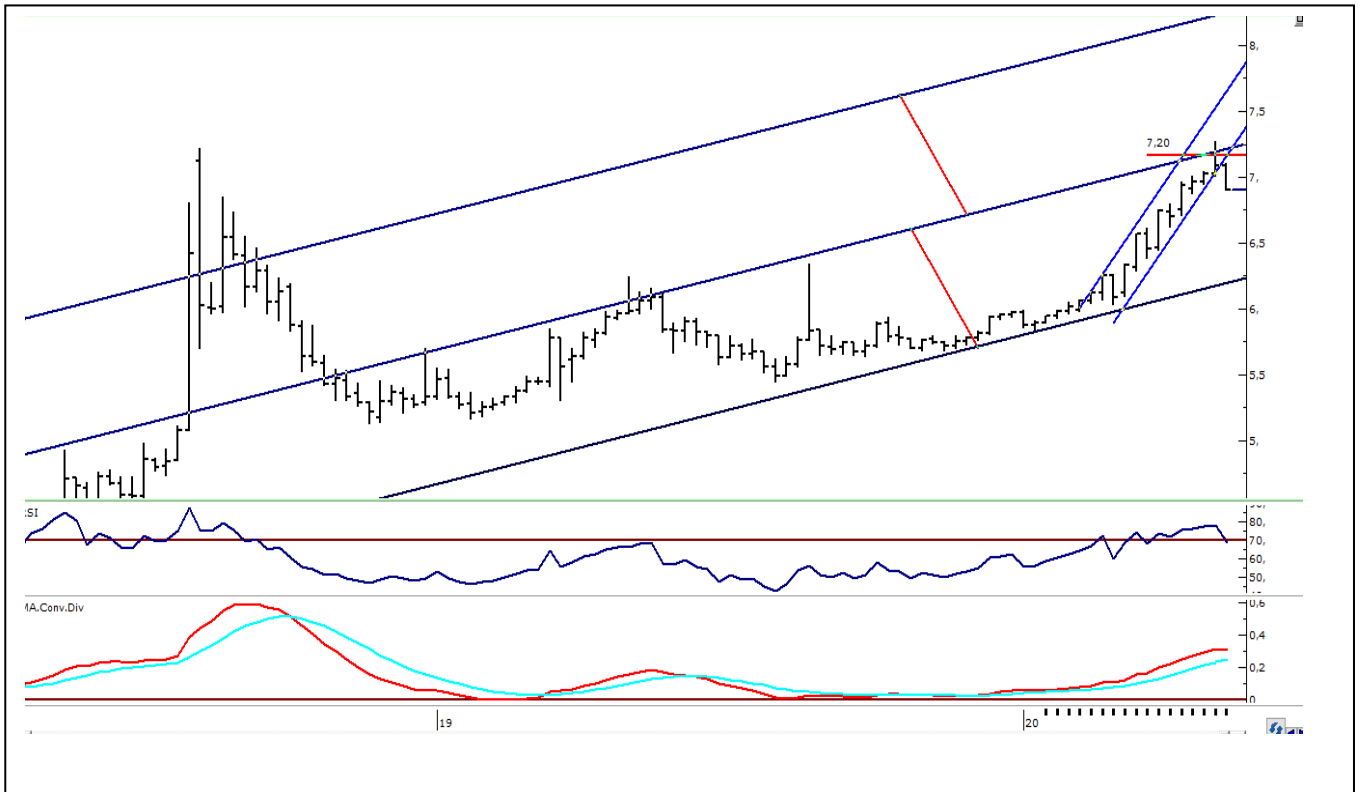
UYARI: Burada yer alan yatırım bilgi, yorum ve tavsiyeleri yatırım danışmanlığı kapsamında değildir. Yatırım danışmanlığı hizmeti; aracı kurumlar, portföy yönetim şirketleri, mevduat kabul etmeyen bankalar ile müşteri arasında imzalanacak yatırım danışmanlığı sözleşmesi çerçevesinde sunulmaktadır. Burada yer alan yorum ve tavsiyeler, yorum ve tavsiyede bulunanların kişisel görüşlerine dayanmaktadır. Bu görüşler mali durumunuz ile risk ve getiri tercihlerinize uygun olmayabilir. Bu nedenle, sadece burada yer alan bilgilere dayanarak yatırım kararı verilmesi beklentilerinize uygun sonuçlar doğurmayabilir.

USDTRY

	Son	Destek-1	Destek-2	Destek-3	Direnç-1	Direnç-2	Direnç-3
Dolar/TL	6,88	6,86	6,84	6,82	6,94	6,97	7,02

Geçtiğimiz haftaya satıcılı başlayan dolar/TL kuru hafta genelinde aşağı yönde hareket etti. Cuma günkü işlemlerde en düşük 6,8996'yı test eden kurda haftalık kapanış 6,9044'den gerçekleşti. Kurda bir önceki hafta 7,2692'nin test edilmesinin ardından başlayan satışların etkisi ile son iki aylık yükselen kanalın altında hareket başlamış durumdadır. Kurda satıcılı seyrin etkisi ile kısa vadeli yönde izlediğimiz 5 günlük AO'sı 6,94'e, 22 günlük AO'sı 7,01 seviyelerine gerilemiş durumdadır. Yeni haftada bu iki seviye kısa vadeli yönde önemli olabilir. Olası tepkilerde geçilmesi halinde haftalık bazda 7,02-7,05 dirençleri görülebilir. Aşağı yönde gerilemenin devam etmesi halinde ise 50 günlük AO'sının bulunduğu 6,90-6,86 bandında satış baskısı destek bulabilir.

Dolar/TL Haftalık Grafik



UYARI: Burada yer alan yatırım bilgi, yorum ve tavsiyeleri yatırım danışmanlığı kapsamında değildir. Yatırım danışmanlığı hizmeti; aracı kurumlar, portföy yönetim şirketleri, mevduat kabul etmeyen bankalar ile müşteri arasında imzalanacak yatırım danışmanlığı sözleşmesi çerçevesinde sunulmaktadır. Burada yer alan yorum ve tavsiyeler, yorum ve tavsiyede bulunanların kişisel görüşlerine dayanmaktadır. Bu görüşler mali durumunuz ile risk ve getiri tercihlerinize uygun olmayabilir. Bu nedenle, sadece burada yer alan bilgilere dayanarak yatırım kararı verilmesi beklentilerinize uygun sonuçlar doğurmayabilir.



TEKNİK BÜLTEN

PİRAMİT MENKUL KIYMETLER

www.piramitmenkul.com.tr

18.05.2020

GÜNLÜK PARA GİRİŐİ OLAN HİŐSELER - İlk 5 Kurum (TL)

Sıra	Hisse	Alıcılar Hacim	Satıcılar Hacim	Para GiriŐi
1	BIMAS	128.640.200	-81.525.840	47.114.360
2	SASA	47.143.680	-39.485.700	7.657.980
3	VAKBN	26.576.420	-18.992.200	7.584.220
4	VESTL	15.917.370	-9.722.104	6.195.266
5	TTKOM	27.548.930	-21.547.670	6.001.260
6	KRDMD	30.440.100	-25.997.050	4.443.050
7	DOHOL	16.264.310	-12.282.310	3.982.000
8	KOZAL	19.097.160	-15.319.360	3.777.800
9	SELEC	12.667.220	-9.560.948	3.106.272
10	ISFIN	18.465.310	-15.659.920	2.805.390
11	KLMSN	6.499.699	-3.783.348	2.716.351
12	TSKB	17.022.440	-14.523.000	2.499.440
13	SKBNK	8.011.203	-5.619.179	2.392.024
14	KATMR	9.238.670	-7.331.043	1.907.627
15	ODAS	8.870.710	-7.018.114	1.852.596
16	DESPC	4.966.551	-3.116.212	1.850.339
17	GOZDE	6.188.331	-4.366.754	1.821.577
18	YKSLN	5.461.322	-3.708.303	1.753.019
19	ISGYO	9.815.866	-8.064.940	1.750.926
20	GEREL	5.136.342	-3.412.470	1.723.872
21	PETUN	7.861.554	-6.227.432	1.634.122
22	ENJSA	11.876.380	-10.347.060	1.529.320
23	SOKM	16.106.750	-14.584.810	1.521.940
24	IHYAY	6.041.150	-4.623.123	1.418.027
25	ALKIM	27.466.250	-26.130.550	1.335.700
26	TOASO	10.124.880	-8.805.914	1.318.966
27	TRCAS	3.390.454	-2.175.741	1.214.713
28	TMSN	8.516.045	-7.362.011	1.154.034
29	ALKA	5.959.113	-4.849.672	1.109.441
30	OSTIM	2.752.440	-1.693.709	1.058.731
31	CMBTN	2.752.669	-1.697.701	1.054.968
32	BSOKE	2.514.011	-1.524.613	989.398
33	DGATE	3.345.967	-2.428.415	917.552
34	AKSA	3.494.605	-2.584.683	909.922
35	BRISA	5.297.714	-4.436.047	861.667
36	PNSUT	8.503.508	-7.671.159	832.349
37	TUKAS	4.793.235	-3.978.834	814.401
38	TSGYO	2.852.764	-2.049.415	803.349
39	OTKAR	5.635.552	-4.881.498	754.054
40	AYEN	1.950.921	-1.225.378	725.543

UYARI: Burada yer alan yatırım bilgi, yorum ve tavsiyeleri yatırım danışmanlığı kapsamında değildir. Yatırım danışmanlığı hizmeti; aracı kurumlar, portföy yönetim şirketleri, mevduat kabul etmeyen bankalar ile müşteri arasında imzalanacak yatırım danışmanlığı sözleşmesi çerçevesinde sunulmaktadır. Burada yer alan yorum ve tavsiyeler, yorum ve tavsiyede bulunanların kişisel görüşlerine dayanmaktadır. Bu görüşler mali durumunuz ile risk ve getiri tercihlerinize uygun olmayabilir. Bu nedenle, sadece burada yer alan bilgilere dayanılarak yatırım kararı verilmesi beklentilerinize uygun sonuçlar doğurmayabilir.

GUNLUK PARA ÇIKIŐI OLAN HİSSELER - İlk 5 Kurum (TL)

Sıra	Hisse	Alıcılar Hacim	Satıcılar Hacim	Para Çıkıőı
1	AKBNK	116.749.400	-183.251.000	-66.501.600
2	BIMAS	76.854.620	-110.087.600	-33.232.980
3	TUPRS	31.240.090	-42.820.060	-11.579.970
4	PETKM	36.598.760	-47.692.400	-11.093.640
5	METRO	8.790.536	-19.181.880	-10.391.344
6	ISFIN	26.294.820	-36.357.060	-10.062.240
7	GARAN	89.835.790	-99.486.170	-9.650.380
8	ASELS	33.118.520	-42.649.630	-9.531.110
9	SASA	16.136.020	-23.028.480	-6.892.460
10	VESTL	9.350.202	-15.629.080	-6.278.878
11	ARCLK	18.344.920	-23.970.400	-5.625.480
12	ZOREN	8.588.022	-14.190.810	-5.602.788
13	IHLGM	19.715.180	-25.184.740	-5.469.560
14	SOKM	15.074.200	-20.487.220	-5.413.020
15	VAKBN	43.697.000	-48.692.920	-4.995.920
16	TKFEN	10.433.180	-15.138.320	-4.705.140
17	DOCO	8.098.533	-12.800.520	-4.701.987
18	CCOLA	7.143.734	-11.082.170	-3.938.436
19	TAVHL	13.659.250	-17.232.470	-3.573.220
20	TOASO	11.144.460	-14.513.630	-3.369.170
21	IHEVA	10.837.850	-14.111.500	-3.273.650
22	SEYKM	4.847.786	-7.880.736	-3.032.950
23	YKBNK	32.407.950	-35.185.040	-2.777.090
24	GEDIK	10.244.760	-12.936.900	-2.692.140
25	HALKB	23.896.640	-26.435.140	-2.538.500
26	IPEKE	8.335.541	-10.843.310	-2.507.769
27	PGSUS	15.697.980	-17.985.920	-2.287.940
28	ALKA	8.566.161	-10.843.490	-2.277.329
29	AEFES	15.918.390	-18.122.610	-2.204.220
30	TUKAS	1.836.003	-4.023.381	-2.187.378
31	RYGYO	3.570.539	-5.431.153	-1.860.614
32	AKSEN	9.768.424	-11.511.640	-1.743.216
33	BOLUC	2.941.521	-4.615.434	-1.673.913
34	PETUN	3.857.771	-5.427.862	-1.570.091
35	GYHOL	4.298.457	-5.751.559	-1.453.102
36	PAPIL	2.824.236	-4.273.116	-1.448.880
37	ISMEN	3.325.751	-4.751.149	-1.425.398
38	TSPOR	6.655.153	-8.028.441	-1.373.288
39	GUSGR	5.468.330	-6.824.287	-1.355.957
40	AKSA	2.152.689	-3.500.490	-1.347.801

UYARI: Burada yer alan yatırım bilgi, yorum ve tavsiyeleri yatırım danışmanlığı kapsamında değildir. Yatırım danışmanlığı hizmeti; aracı kurumlar, portföy yönetim şirketleri, mevduat kabul etmeyen bankalar ile müşteri arasında imzalanacak yatırım danışmanlığı sözleşmesi çerçevesinde sunulmaktadır. Burada yer alan yorum ve tavsiyeler, yorum ve tavsiyede bulunanların kişisel görüşlerine dayanmaktadır. Bu görüşler mali durumunuz ile risk ve getiri tercihlerinize uygun olmayabilir. Bu nedenle, sadece burada yer alan bilgilere dayanılarak yatırım kararı verilmesi beklentilerinize uygun sonuçlar doğurmayabilir.

İNDİKATÖR BİLGİLENDİRMEŐİ

RSI: Göreceli güç indeksi anlamına gelir, 0 ve 100 arasında deęişen deęerler verir. RSI genellikle 70 çizgisi ve üzerindeyse fiyatlar aşırı yüksek, 30 çizgisi ve altındaysa aşırı düşük olarak deęerlendirilir. RSI trend yönünü belirlemede de yardımcıdır. RSI'nın 30 çizgisinin altına düşüp tekrar yükselmeye başlaması durumunda alım sinyali olarak, 70 çizgisinin üzerine çıkıp tepe yaptıktan sonra aşağı dönmesi durumunda satım sinyali olarak deęerlendirilir.

MOMENTUM: Göstergede 100 referans çizgisi olarak alınır. Göstergenin referans çizgisinin altında harekete başlaması "SAT", referans çizgisinin üzerine çıkması "AL" sinyali olarak deęerlendirilir. Momentumun aşırı satış bölgesinden dönüş eęiliminde olması kısa vadede düşüşün tamamlandığını, momentumun belirli bir tepe yapıp aşağı doğru dönmesi, fiyatlardaki artış hızının yavaşladığını ve fiyatların bir süre sonra gerilemeye başlayacağını gösterir. Gösterge 115 çizgisinin üzerindeyken aşırı alım bölgesinde, 85 çizgisinin altındayken aşırı satım bölgesinde olarak yorumlanır.

STOCHASTIC: Stochastic göstergesi "0" ile "100" rakamları arasında dalgalanma gösterir. Gösterge 80'nin üzerine yükseldiğinde aşırı yüksek fiyatları (SAT sinyali), 20'nin altına gerilediğinde ise aşırı düşük fiyatları (AL sinyali) olarak deęerlendirilir. Stochastic trendlerin yönünün sonlanabileceęi noktaları tahmin etmekte kullanılır. Ayrıca tek başına alım-satım sinyalleri için de kullanılmaktadır.

MACD: Orta vadeli göstergelerin en önemlilerinden olan MACD, trend takip edici bir göstergedir. MACD hesaplanırken 12 günlük üssel hareketli ortalamadan 26 günlük üssel hareketli ortalama çıkarılır. Matematiksel olarak iki ayrı hareketli ortalamanın farkını yansıttığından dolayı MACD göstergesinin ortasından 0 (sıfır) eksenini geçmektedir. MACD göstergesinin 9 günlük deęerlerinden oluşan ve TRIGGER adı verilen ikinci hareketli ortalama göstergenin ikinci eğrisini oluşturur ve kesikli çizgiler ile gösterilir. MACD çizgisi kesikli sinyal çizgisini yukarıdan aşağıya doğru kestiğinde "SAT", aşağıdan yukarıya doğru kestiğinde ise "AL" sinyali olarak yorumlanır.

UYARI: Burada yer alan yatırım bilgi, yorum ve tavsiyeleri yatırım danışmanlığı kapsamında deęildir. Yatırım danışmanlığı hizmeti; aracı kurumlar, portföy yönetim şirketleri, mevduat kabul etmeyen bankalar ile müşteri arasında imzalanacak yatırım danışmanlığı sözleşmesi çerçevesinde sunulmaktadır. Burada yer alan yorum ve tavsiyeler, yorum ve tavsiyede bulunanların kişisel görüşlerine dayanmaktadır. Bu görüşler mali durumunuz ile risk ve getiri tercihlerinize uygun olmayabilir. Bu nedenle, sadece burada yer alan bilgilere dayanılarak yatırım kararı verilmesi beklentilerinize uygun sonuçlar doğurmayabilir.

PİRAMİT MENKUL KIYMETLER A.Ő.

Gümüşsuyu Mah. İnönü Cad. Işık Apt. No:53 Kat:5 Daire 9-10 Taksim/İstanbul
Tel: 0212 293 95 00 Faks: 0212 293 95 60

Şişli Şubesi

Halaskargazi Cad. No:111 D:4 Kat:1 Şişli/İstanbul
Tel: 0212 395 32 33 Faks: 0212 230 81 15

Balıkesir İrtibat Bürosu

Eski Kuyumcular Mahallesi, Mekik Sokak, Korkmaz İş Hanı No: 18 Balıkesir
Tel: 0266 245 91 21 Faks: 0266 245 23 34

Sevgül DÜZGÜN
Araştırma Müdürü
212 3953213

sevgul.duzgun@piramitmenkul.com.tr