

TEKNİK TAKİP LİSTESİ

Hisse	Kapanıő	Dirençler	Stop-loss
ALARK	4,59	4,68-4,76	4,54
KERVT	4,03	4,17-4,26	3,92
INDES	9,93	10,20-10,45	9,85
VESBE	19,14	19,50-20,10	19,00

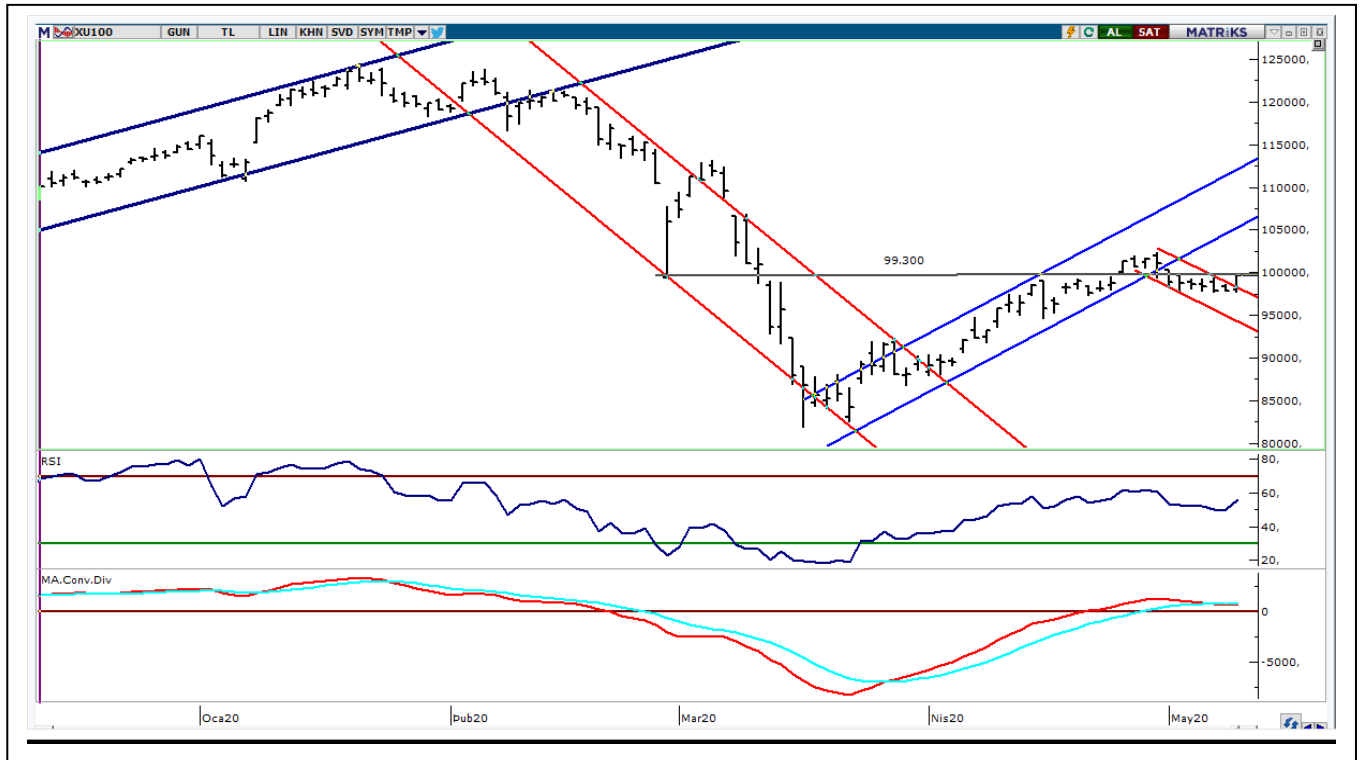
UYARI: Burada yer alan yatırım bilgi, yorum ve tavsiyeleri yatırım danışmanlığı kapsamında değildir. Yatırım danışmanlığı hizmeti; aracı kurumlar, portföy yönetim şirketleri, mevduat kabul etmeyen bankalar ile müşteri arasında imzalanacak yatırım danışmanlığı sözleşmesi çerçevesinde sunulmaktadır. Burada yer alan yorum ve tavsiyeler, yorum ve tavsiyede bulunanların kişisel görüşlerine dayanmaktadır. Bu görüşler mali durumunuz ile risk ve getiri tercihlerinize uygun olmayabilir. Bu nedenle, sadece burada yer alan bilgilere dayanılarak yatırım kararı verilmesi beklentilerinize uygun sonuçlar doğurmayabilir.

BIST-100

	Kapanış	Destek-1	Destek-2	Destek-3	Direnç-1	Direnç-2	Direnç-3
BIST100	99.615	98.000	97.000	95.500	100.000	102.000	103.500

BIST100 endeksi günü %1,86 oranında yükseliş ile 99.615 puandan kapattı. Endeks gün içinde 97.740-99.708 alıcılı bandında hareket etti. Güne hafif artı ile başlayan endeks, dünki işlemlerde son iki haftalık alçalan trendini kırarak, kısa vadeli görüntüsünü pozitifte çevirdi. Gün sonunda 22 günlük AO'sı 98.800 üzerinde ve kısa vadeli alçalan trendin üzerinde kapatmasını olumlu buluyoruz. Pozitif görüntünün artması için 100.000 üzerine yerleşme olması gerekmektedir. Bu seviye üzerinde ise 100 günlük AO'sının yaklaştığı 102.000 direnci hedef olarak gündeme gelebilir. Olası satışlarda ise aşağı yönde destekler ise 98.000, 97.000ve 95.500 (Kısa vadeli alçalan kanal alt bandı) olarak izlenebilir. Endeksin kısa vadeli teknik göstergeleri yeniden alım konumuna geçti. Orta vadeli göstergesi MACD satım yönünde hareket etmektedir. Dolar bazında ise endeks günü 1,42 centten kapattı. Dolar bazında 1,40 centin korunması halinde yeniden 1,50 cent (uzun vadeli direnç) hedeflenebilir. Koronavirüs salgınında ikinci dalga endişeleri ile dün satıcılı kapatan küresel borsalar bu sabah karışık yönde hareket ediyor. BIST100 endeksinin güne yatay yönde başlamasını beklemekteyiz. Küresel piyasalarda bugün Fed Başkanı Powell'ın bugün TSİ 16.00'da yapacağı açıklamalar izlenecek.

BIST100 Grafik



UYARI: Burada yer alan yatırım bilgi, yorum ve tavsiyeleri yatırım danışmanlığı kapsamında değildir. Yatırım danışmanlığı hizmeti; aracı kurumlar, portföy yönetim şirketleri, mevduat kabul etmeyen bankalar ile müşteri arasında imzalanacak yatırım danışmanlığı sözleşmesi çerçevesinde sunulmaktadır. Burada yer alan yorum ve tavsiyeler, yorum ve tavsiyede bulunanların kişisel görüşlerine dayanmaktadır. Bu görüşler mali durumunuz ile risk ve getiri tercihlerinize uygun olmayabilir. Bu nedenle, sadece burada yer alan bilgilere dayanarak yatırım kararı verilmesi beklentilerinize uygun sonuçlar doğurmayabilir.

VIOP30 Yakın Vade Kontratı

	Uzlaşma Fiyatı	Destek-1	Destek-2	Destek-3	Direnç-1	Direnç-2	Direnç-3
VIOP30	116.475	115.000	114.000	112.500	117.500	118.500	120.500

VIOP30 Yakın Vade Kontratı günü 116.475 uzlaşma fiyatı ile pozitif kapattı. Güne yatay yönde başlangıç yapan Kontrat, dünkü işlemlerde 113.950-116.475 bandında hareket etti. Kontratta 30 Nisan'da 120.250 puanın kırılması ile başlayan düşüş trendinin son bir haftadır 114.000 (50 günlük AO) civarında destek bulunduğunu izledik. Yükselen kanalın altında hareket eden Kontratta 114.000-116.000 (22 günlük AO) bandının dünkü işlemlerde yukarı yönde kırıldığını izledik. Bu bandın üzerinde güç kazancının görülmesi halinde 117.500-118.000 (yükselen kanal alt bandı) bölgesi gündeme gelebilir. Olası satışlarda 114.000 desteğinin önemini korumasını beklemekteyiz.

VIOP30 Yakın Vade Kontratı



UYARI: Burada yer alan yatırım bilgi, yorum ve tavsiyeleri yatırım danışmanlığı kapsamında değildir. Yatırım danışmanlığı hizmeti; aracı kurumlar, portföy yönetim şirketleri, mevduat kabul etmeyen bankalar ile müşteri arasında imzalanacak yatırım danışmanlığı sözleşmesi çerçevesinde sunulmaktadır. Burada yer alan yorum ve tavsiyeler, yorum ve tavsiyede bulunanların kişisel görüşlerine dayanmaktadır. Bu görüşler mali durumunuz ile risk ve getiri tercihlerinize uygun olmayabilir. Bu nedenle, sadece burada yer alan bilgilere dayanılarak yatırım kararı verilmesi beklentilerinize uygun sonuçlar doğurmayabilir.

USDTRY

	Son	Destek-1	Destek-2	Destek-3	Direnç-1	Direnç-2	Direnç-3
Dolar/TL	6,99	6,97	6,95	6,90	7,05	7,10	7,15

Hafta başından itibaren yönünü aşağı çeviren dolar/TL kuru, dün en düşük 6,9746'yı test etti. Gün içi işlemlerde ise 6,9746-7,0774 bandında hareket edildi. Son üç işlem gününde 5 günlük AO'sı altında hareket eden kurda dünkü işlemlerde 7,06'ya gerileyen 5 günlük AO ve 7,03 civarında olan 22 günlük AO'nun altında hareket başladı. Kurda bu iki seviye altında zayıf görüntü devam edebilir. Bu iki seviye altında 6,86'da buluna 50 günlük AO önemli destek noktasını oluşturmaktadır. Haftalık ve günlük bazdaki grafiklerde orta vadeli göstergesi MACD sıfır çizgisi zerinde alım konumunu sürdürmektedir. Kısa vadede 7,00 seviyesi altında tepki alımlarının artması halinde ise teknik yön yeniden yukarı dönebilir.

Dolar/TL Günlük Grafik



UYARI: Burada yer alan yatırım bilgi, yorum ve tavsiyeleri yatırım danışmanlığı kapsamında değildir. Yatırım danışmanlığı hizmeti; aracı kurumlar, portföy yönetim şirketleri, mevduat kabul etmeyen bankalar ile müşteri arasında imzalanacak yatırım danışmanlığı sözleşmesi çerçevesinde sunulmaktadır. Burada yer alan yorum ve tavsiyeler, yorum ve tavsiyede bulunanların kişisel görüşlerine dayanmaktadır. Bu görüşler mali durumunuz ile risk ve getiri tercihlerinize uygun olmayabilir. Bu nedenle, sadece burada yer alan bilgilere dayanarak yatırım kararı verilmesi beklentilerinize uygun sonuçlar doğurmayabilir.

GÜNLÜK PARA GİRİŐİ OLAN HİŐSELER - İlk 5 Kurum (TL)

Sıra	Hisse	Alıcılar Hacim	Satıcılar Hacim	Para GiriŐi
1	MGROS	62.415.400	-32.383.450	30.031.950
2	KCHOL	21.036.130	-11.211.470	9.824.660
3	ECILC	22.264.200	-12.663.030	9.601.170
4	KRDMD	23.447.120	-15.351.870	8.095.250
5	TCELL	28.800.430	-21.807.250	6.993.180
6	EREGL	50.454.730	-43.658.850	6.795.880
7	ISGYO	17.814.270	-11.475.880	6.338.390
8	SAHOL	25.895.910	-20.294.320	5.601.590
9	HEKTS	10.791.750	-7.171.148	3.620.602
10	ULKER	10.452.080	-6.898.048	3.554.032
11	ODAS	20.974.230	-18.044.260	2.929.970
12	DOHOL	20.912.030	-18.139.850	2.772.180
13	EKGYO	33.734.500	-31.350.710	2.383.790
14	SKBNK	8.770.582	-6.640.782	2.129.800
15	VKGYO	12.075.940	-9.953.671	2.122.269
16	ANACM	4.390.420	-2.500.918	1.889.502
17	TTKOM	38.780.300	-36.957.930	1.822.370
18	FROTO	7.525.539	-5.716.448	1.809.091
19	RTALB	5.074.319	-3.505.578	1.568.741
20	TEKTU	5.044.743	-3.505.919	1.538.824
21	KOZAA	27.466.460	-25.929.320	1.537.140
22	MAVI	6.273.769	-4.770.596	1.503.173
23	DEVA	4.628.114	-3.180.892	1.447.222
24	IHLAS	8.879.153	-7.448.988	1.430.165
25	SELEC	9.577.568	-8.220.603	1.356.965
26	EGEEN	6.647.438	-5.326.480	1.320.958
27	LOGO	4.521.471	-3.224.724	1.296.747
28	OTKAR	6.121.260	-4.836.087	1.285.173
29	GOZDE	3.223.308	-2.000.159	1.223.149
30	TATGD	4.803.316	-3.646.807	1.156.509
31	KRSTL	3.774.043	-2.720.459	1.053.584
32	KATMR	4.751.661	-3.887.058	864.603
33	GOODY	4.948.976	-4.098.151	850.825
34	INFO	3.235.868	-2.439.201	796.667
35	KUTPO	5.799.507	-5.049.392	750.115
36	GSRAY	5.798.856	-5.052.023	746.833
37	ALARK	6.079.089	-5.359.685	719.404
38	FLAP	2.446.869	-1.734.081	712.788
39	DYOBY	3.101.705	-2.394.702	707.003

UYARI: Burada yer alan yatırım bilgi, yorum ve tavsiyeleri yatırım danışmanlığı kapsamında değildir. Yatırım danışmanlığı hizmeti; aracı kurumlar, portföy yönetim şirketleri, mevduat kabul etmeyen bankalar ile müşteri arasında imzalanacak yatırım danışmanlığı sözleşmesi çerçevesinde sunulmaktadır. Burada yer alan yorum ve tavsiyeler, yorum ve tavsiyede bulunanların kişisel görüşlerine dayanmaktadır. Bu görüşler mali durumunuz ile risk ve getiri tercihlerinize uygun olmayabilir. Bu nedenle, sadece burada yer alan bilgilere dayanılarak yatırım kararı verilmesi beklentilerinize uygun sonuçlar doğurmayabilir.

GUNLUK PARA ÇIKIŐI OLAN HİŐELER - İlk 5 Kurum (TL)

Sıra	Hisse	Alıcılar Hacim	Satıcılar Hacim	Para Çıkıőı
1	AKBNK	116.749.400	-183.251.000	-66.501.600
2	BIMAS	76.854.620	-110.087.600	-33.232.980
3	TUPRS	31.240.090	-42.820.060	-11.579.970
4	PETKM	36.598.760	-47.692.400	-11.093.640
5	METRO	8.790.536	-19.181.880	-10.391.344
6	ISFIN	26.294.820	-36.357.060	-10.062.240
7	GARAN	89.835.790	-99.486.170	-9.650.380
8	ASELS	33.118.520	-42.649.630	-9.531.110
9	SASA	16.136.020	-23.028.480	-6.892.460
10	VESTL	9.350.202	-15.629.080	-6.278.878
11	ARCLK	18.344.920	-23.970.400	-5.625.480
12	ZOREN	8.588.022	-14.190.810	-5.602.788
13	IHLGM	19.715.180	-25.184.740	-5.469.560
14	SOKM	15.074.200	-20.487.220	-5.413.020
15	VAKBN	43.697.000	-48.692.920	-4.995.920
16	TKFEN	10.433.180	-15.138.320	-4.705.140
17	DOCO	8.098.533	-12.800.520	-4.701.987
18	CCOLA	7.143.734	-11.082.170	-3.938.436
19	TAVHL	13.659.250	-17.232.470	-3.573.220
20	TOASO	11.144.460	-14.513.630	-3.369.170
21	IHEVA	10.837.850	-14.111.500	-3.273.650
22	SEYKM	4.847.786	-7.880.736	-3.032.950
23	YKBNK	32.407.950	-35.185.040	-2.777.090
24	GEDIK	10.244.760	-12.936.900	-2.692.140
25	HALKB	23.896.640	-26.435.140	-2.538.500
26	IPEKE	8.335.541	-10.843.310	-2.507.769
27	PGSUS	15.697.980	-17.985.920	-2.287.940
28	ALKA	8.566.161	-10.843.490	-2.277.329
29	AEFES	15.918.390	-18.122.610	-2.204.220
30	TUKAS	1.836.003	-4.023.381	-2.187.378
31	RYGYO	3.570.539	-5.431.153	-1.860.614
32	AKSEN	9.768.424	-11.511.640	-1.743.216
33	BOLUC	2.941.521	-4.615.434	-1.673.913
34	PETUN	3.857.771	-5.427.862	-1.570.091
35	GYHOL	4.298.457	-5.751.559	-1.453.102
36	PAPIL	2.824.236	-4.273.116	-1.448.880
37	ISMEN	3.325.751	-4.751.149	-1.425.398
38	TSPOR	6.655.153	-8.028.441	-1.373.288
39	GUSGR	5.468.330	-6.824.287	-1.355.957
40	AKSA	2.152.689	-3.500.490	-1.347.801

UYARI: Burada yer alan yatırım bilgi, yorum ve tavsiyeleri yatırım danışmanlığı kapsamında değildir. Yatırım danışmanlığı hizmeti; aracı kurumlar, portföy yönetim şirketleri, mevduat kabul etmeyen bankalar ile müşteri arasında imzalanacak yatırım danışmanlığı sözleşmesi çerçevesinde sunulmaktadır. Burada yer alan yorum ve tavsiyeler, yorum ve tavsiyede bulunanların kişisel görüşlerine dayanmaktadır. Bu görüşler mali durumunuz ile risk ve getiri tercihlerinize uygun olmayabilir. Bu nedenle, sadece burada yer alan bilgilere dayanarak yatırım kararı verilmesi beklentilerinize uygun sonuçlar doğurmayabilir.



TEKNİK BÜLTEN

PİRAMİT MENKUL KIYMETLER

www.piramitmenkul.com.tr

13.05.2020

İNDİKATÖR BİLGİLENDİRMESİ

RSI: Göreceli güç indeksi anlamına gelir, 0 ve 100 arasında deęişen deęerler verir. RSI genellikle 70 çizgisi ve üzerindeyse fiyatlar aşırı yüksek, 30 çizgisi ve altındaysa aşırı düşük olarak deęerlendirilir. RSI trend yönünü belirlemede de yardımcıdır. RSI'nın 30 çizgisinin altına düşüp tekrar yükselmeye başlaması durumunda alım sinyali olarak, 70 çizgisinin üzerine çıkıp tepe yaptıktan sonra aşağı dönmesi durumunda satım sinyali olarak deęerlendirilir.

MOMENTUM: Göstergede 100 referans çizgisi olarak alınır. Göstergenin referans çizgisinin altında harekete başlaması "SAT", referans çizgisinin üzerine çıkması "AL" sinyali olarak deęerlendirilir. Momentumun aşırı satış bölgesinden dönüş eğiliminde olması kısa vadede düşüşün tamamlandığını, momentumun belirli bir tepe yapıp aşağı doğru dönmesi, fiyatlardaki artış hızının yavaşladığını ve fiyatların bir süre sonra gerilemeye başlayacağını gösterir. Gösterge 115 çizgisinin üzerindeyken aşırı alım bölgesinde, 85 çizgisinin altındayken aşırı satım bölgesinde olarak yorumlanır.

STOCHASTIC: Stochastic göstergesi "0" ile "100" rakamları arasında dalgalanma gösterir. Gösterge 80'nin üzerine yükseldiğinde aşırı yüksek fiyatları (SAT sinyali), 20'nin altına gerilediğinde ise aşırı düşük fiyatları (AL sinyali) olarak deęerlendirilir. Stochastic trendlerin yönünün sonlanabileceęi noktaları tahmin etmekte kullanılır. Ayrıca tek başına alım-satım sinyalleri için de kullanılmaktadır.

MACD: Orta vadeli göstergelerin en önemlilerinden olan MACD, trend takip edici bir göstergedir. MACD hesaplanırken 12 günlük üssel hareketli ortalamadan 26 günlük üssel hareketli ortalama çıkarılır. Matematiksel olarak iki ayrı hareketli ortalamanın farkını yansıttığından dolayı MACD göstergesinin ortasından 0 (sıfır) eksenini geçmektedir. MACD göstergesinin 9 günlük deęerlerinden oluşan ve TRIGGER adı verilen ikinci hareketli ortalama göstergenin ikinci eğrisini oluşturur ve kesikli çizgiler ile gösterilir. MACD çizgisi kesikli sinyal çizgisini yukarıdan aşağıya doğru kestiğinde "SAT", aşağıdan yukarıya doğru kestiğinde ise "AL" sinyali olarak yorumlanır.

UYARI: Burada yer alan yatırım bilgi, yorum ve tavsiyeleri yatırım danışmanlığı kapsamında deęildir. Yatırım danışmanlığı hizmeti; aracı kurumlar, portföy yönetim şirketleri, mevduat kabul etmeyen bankalar ile müşteri arasında imzalanacak yatırım danışmanlığı sözleşmesi çerçevesinde sunulmaktadır. Burada yer alan yorum ve tavsiyeler, yorum ve tavsiyede bulunanların kişisel görüşlerine dayanmaktadır. Bu görüşler mali durumunuz ile risk ve getiri tercihlerinize uygun olmayabilir. Bu nedenle, sadece burada yer alan bilgilere dayanılarak yatırım kararı verilmesi beklentilerinize uygun sonuçlar doğurmayabilir.

PİRAMİT MENKUL KIYMETLER A.Ő.

Gümüşsuyu Mah. İnönü Cad. Işık Apt. No:53 Kat:5 Daire 9-10 Taksim/İstanbul
Tel: 0212 293 95 00 Faks: 0212 293 95 60

Şişli Şubesi

Halaskargazi Cad. No:111 D:4 Kat:1 Şişli/İstanbul
Tel: 0212 395 32 33 Faks: 0212 230 81 15

Balıkesir İrtibat Bürosu

Eski Kuyumcular Mahallesi, Mekik Sokak, Korkmaz İş Hanı No: 18 Balıkesir
Tel: 0266 245 91 21 Faks: 0266 245 23 34

Sevgül DÜZGÜN
Araştırma Müdürü
212 3953213

sevgul.duzgun@piramitmenkul.com.tr