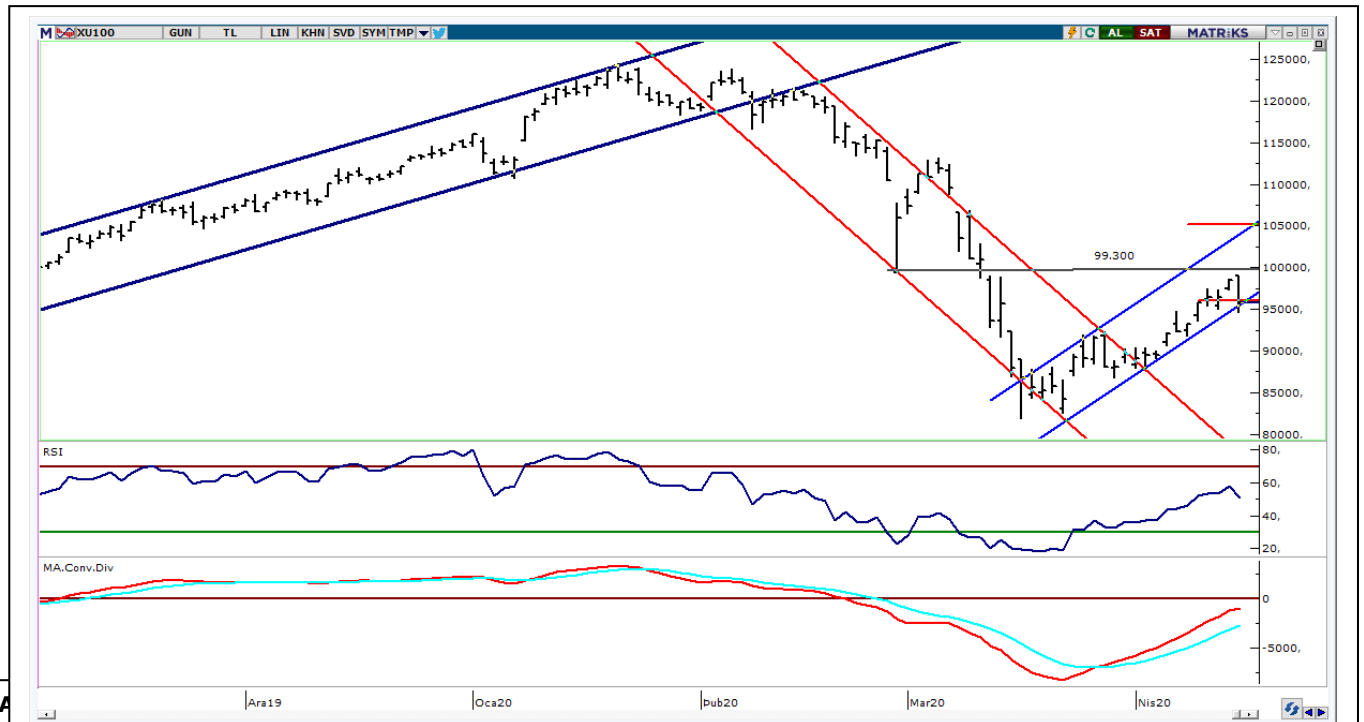


BİST-100

	Kapanış	Destek-1	Destek-2	Destek-3	Direnç-1	Direnç-2	Direnç-3
BİST100	95.854	95.000	93.500	90.500	96.500	98.500	99.300

BİST100 endeksi %2,73 oranında kayıp ile 95.854 puandan tamamladı. Endeksin günlük hareket bandı 94.602-99.044 aralığında gerçekleşti. Endeks güne hafif artı açılış ile başladıktan sonra gün genelinde yoğun satış baskısı altında kaldı. Teknik yönde önemseydiğimiz 50 günlük AO(96.200) ve son bir aylık işlemlerden oluşan yükselen trend desteği 95.000'nin altında kalınması halinde satıcılı görüntü artabilir. Endekste 95.000 -94.500 (22 günlük AO) bölgesinde tutunum olmaması halinde 90.000 desteğine doğru geri çekilme devam edebilir. Endekste yukarı yönde tepki alımlarında ise 96.500 ve 98.500 önemli direnç noktalarını oluşturmaktadır. Dünkü yoğun satışların etkisi ile endeksin kısa vadeli göstergeler satım bölgelerine doğru harekete geçti. Orta vadeli göstergesi MACD hafta sıfır çizgisine oldukça yaklaşarak "AL" konumunu sürdürmektedir. Dolar/TL kurundaki yükselişin etkisi ile endeks dolar bazında günü 1,38 centte gerileyerek kapattı. Dolar bazında 1,40 centin altında kalınması halinde 1,30-1,28 cent bölgesine doğru geri çekilme sürebilir. Dün ABD'de açıklanan perakende satışların martta aylık %8,7, Sanayi üretiminin de martta aylık %5,4 oranlarında azalarak sert düşüş göstermesi ile ABD borsaları günü satıcılı kapattı. Öte yandan yılın ilk çeyrek bilançolarından Goldman Sachs'ın net kar geçen yılın aynı dönemine göre %46, Citigroup'un net karı % 46 ve Bank of America'nın net karı ise % 45 oranlarında gerilemesi de negatif etkiyi artırdı. Bu sabah dolar endeksinde (DXY) %0,18, Brent petrol %0,13 eksidede, Altının ons fiyatı hafif artıda bulunuyor. ABD'de bugün TSİ 15.30'da açıklanacak haftalık işsizlik maaşı başvuruları izlenecek. Küresel borsaların karışık yönde seyrettiği günde BİST100 endeksinde açılışın yatay olmasını, gün içinde satışların görülmesini beklemekteyiz.

BİST100 Grafik

UYA
hizn

danışmanlığı sözleşmesi çerçevesinde sunulmaktadır. Burada yer alan yorum ve tavsiyeler, yorum ve tavsiyede bulunanların kişisel görüşlerine dayanmaktadır. Bu görüşler mali durumunuz ile risk ve getiri tercihlerinize uygun olmayabilir. Bu nedenle, sadece burada yer alan bilgilere dayanarak yatırım kararı verilmesi beklentilerinize uygun sonuçlar doğurmayabilir.

VIOP30 Yakın Vade Kontratı

	Uzlaşma Fiyatı	Destek-1	Destek-2	Destek-3	Direnç-1	Direnç-2	Direnç-3
VIOP30	114.600	113.000	111.500	110.000	115.500	118.000	120.500

VIOP30 Yakın Vade Kontratı dünkü işlemleri 114.600 uzlaşma fiyatından satıcılı kapattı. Kontratın günlük hareket bandı 114.100-117.750 aralığında gerçekleşti. Güne artı yönde başlayan Kontrat 117.750 puanı test ettikten sonra yoğun satış baskısı altında kaldı. Teknik yönde önemseydiğimiz 50 günlük AO 115.200 altına geriledi. Kontratta son bir aylık yükselen kanalın üst bandının yaklaştığı 117.000'nin kırılmaması ve günün 50 günlük AO altında kapatılmasını teknik olarak olumsuz değerlendirmekteyiz. Özetle 115.200 ve 117.000 altında kalınması halinde 111.500-110.000 bölgesine doğru geri çekilme görebiliriz.

VIOP30 Yakın Vade Kontratı



UYARI: Burada yer alan yatırım bilgi, yorum ve tavsiyeleri yatırım danışmanlığı kapsamında değildir. Yatırım danışmanlığı hizmeti; aracı kurumlar, portföy yönetim şirketleri, mevduat kabul etmeyen bankalar ile müşteri arasında imzalanacak yatırım danışmanlığı sözleşmesi çerçevesinde sunulmaktadır. Burada yer alan yorum ve tavsiyeler, yorum ve tavsiyede bulunanların kişisel görüşlerine dayanmaktadır. Bu görüşler mali durumunuz ile risk ve getiri tercihlerinize uygun olmayabilir. Bu nedenle, sadece burada yer alan bilgilere dayanarak yatırım kararı verilmesi beklentilerinize uygun sonuçlar doğurmayabilir.

USDTRY

	Son	Destek-1	Destek-2	Destek-3	Direnç-1	Direnç-2	Direnç-3
Dolar/TL	6,90	6,85	6,80	6,77	7,00	7,10	7,20

Dolar/TL kurunda yükselişin etkisi devam ediyor. Dünkü işlemlerde 6,8159-6,9233 bandında hareket edildi. Bir önceki gün geçilen 6,80 üzerinde yükselişini güçlendiren kur, dün en yüksek 6,9233'ü test etti. Kurda yükselen kanaldaki pozitif yönde hareketin, 6,90-7,00 ve 2018 yılında test edilen 7,2169'u hedeflemesi sözkonusu olabilir. Kurda yönün aşağı dönmesi için ilk etapta 5 günlük AO'sının da yaklaştığı 6,86-6,80 bölgesinin ve ardından kanal desteği ve 22 günlük AO'sının yaklaştığı 6,70'in kırılması gerekmektedir. Kısa vadeli teknik göstergelerden momentum, RSI ve stochastic alım bölgelerine doğru hareketlerini artırdılar. Orta vadeli göstergesi MACD yatay konumdan çıkarak pozitif eğilime geçti. Veri gündeminde bugün, Almanya'dan tüketici enflasyonu ve IFO İş İklimi Endeksi, Euro Bölgesi'nden sanayi üretimi, ABD'den ise inşaat ve imalat endeksi verileri bulunmaktadır.

Dolar/TL Haftalık Grafik



UYARI: Burada yer alan yatırım bilgi, yorum ve tavsiyeleri yatırım danışmanlığı kapsamında değildir. Yatırım danışmanlığı hizmeti; aracı kurumlar, portföy yönetim şirketleri, mevduat kabul etmeyen bankalar ile müşteri arasında imzalanacak yatırım danışmanlığı sözleşmesi çerçevesinde sunulmaktadır. Burada yer alan yorum ve tavsiyeler, yorum ve tavsiyede bulunanların kişisel görüşlerine dayanmaktadır. Bu görüşler mali durumunuz ile risk ve getiri tercihlerinize uygun olmayabilir. Bu nedenle, sadece burada yer alan bilgilere dayanarak yatırım kararı verilmesi beklentilerinize uygun sonuçlar doğurmayabilir.

İNDİKATÖR BİLGİLENDİRMESİ

RSI: Göreceli güç indeksi anlamına gelir, 0 ve 100 arasında deęişen deęerler verir. RSI genellikle 70 çizgisi ve üzerindeyse fiyatlar aşırı yüksek, 30 çizgisi ve altındaysa aşırı düşük olarak deęerlendirilir. RSI trend yönünü belirlemede de yardımcıdır. RSI'nın 30 çizgisinin altına düşüp tekrar yükselmeye başlaması durumunda alım sinyali olarak, 70 çizgisinin üzerine çıkıp tepe yaptıktan sonra aşağı dönmesi durumunda satım sinyali olarak deęerlendirilir.

MOMENTUM: Göstergede 100 referans çizgisi olarak alınır. Göstergenin referans çizgisinin altında harekete başlaması "SAT", referans çizgisinin üzerine çıkması "AL" sinyali olarak deęerlendirilir. Momentumun aşırı satış bölgesinden dönüş eğiliminde olması kısa vadede düşüşün tamamlandığını, momentumun belirli bir tepe yapıp aşağı doğru dönmesi, fiyatlardaki artış hızının yavaşladığını ve fiyatların bir süre sonra gerilemeye başlayacağını gösterir. Gösterge 115 çizgisinin üzerindeyken aşırı alım bölgesinde, 85 çizgisinin altındayken aşırı satım bölgesinde olarak yorumlanır.

STOCHASTIC: Stochastic göstergesi "0" ile "100" rakamları arasında dalgalanma gösterir. Gösterge 80'nin üzerine yükseldiğinde aşırı yüksek fiyatları (SAT sinyali), 20'nin altına gerilediğinde ise aşırı düşük fiyatları (AL sinyali) olarak deęerlendirilir. Stochastic trendlerin yönünün sonlanabileceęi noktaları tahmin etmekte kullanılır. Ayrıca tek başına alım-satım sinyalleri için de kullanılmaktadır.

MACD: Orta vadeli göstergelerin en önemlilerinden olan MACD, trend takip edici bir göstergedir. MACD hesaplanırken 12 günlük üssel hareketli ortalamadan 26 günlük üssel hareketli ortalama çıkarılır. Matematiksel olarak iki ayrı hareketli ortalamanın farkını yansıttığından dolayı MACD göstergesinin ortasından 0 (sıfır) eksenini geçmektedir. MACD göstergesinin 9 günlük deęerlerinden oluşan ve TRIGGER adı verilen ikinci hareketli ortalama göstergenin ikinci eğrisini oluşturur ve kesikli çizgiler ile gösterilir. MACD çizgisi kesikli sinyal çizgisini yukarıdan aşağıya doğru kestiğinde "SAT", aşağıdan yukarıya doğru kestiğinde ise "AL" sinyali olarak yorumlanır.



TEKNİK BÜLTEN

PİRAMİT MENKUL KIYMETLER
www.piramitmenkul.com.tr

16.04.2020

PİRAMİT MENKUL KIYMETLER A.Ő.

Gümüşsuyu Mah. İnönü Cad. Işık Apt. No:53 Kat:5 Daire 9-10 Taksim/İstanbul
Tel: 0212 293 95 00 Faks: 0212 293 95 60

Şişli Şubesi

Halaskargazi Cad. No:111 D:4 Kat:1 Şişli/İstanbul
Tel: 0212 395 32 33 Faks: 0212 230 81 15

Balıkesir İrtibat Bürosu

Eski Kuyumcular Mahallesi, Mekik Sokak, Korkmaz İş Hanı No: 18 Balıkesir
Tel: 0266 245 91 21 Faks: 0266 245 23 34

Sevgül DÜZGÜN
Araştırma Müdürü
212 3953213

sevgul.duzgun@piramitmenkul.com.tr

UYARI: Burada yer alan yatırım bilgi, yorum ve tavsiyeleri yatırım danışmanlığı kapsamında değildir. Yatırım danışmanlığı hizmeti; aracı kurumlar, portföy yönetim şirketleri, mevduat kabul etmeyen bankalar ile müşteri arasında imzalanacak yatırım danışmanlığı sözleşmesi çerçevesinde sunulmaktadır. Burada yer alan yorum ve tavsiyeler, yorum ve tavsiyede bulunanların kişisel görüşlerine dayanmaktadır. Bu görüşler mali durumunuz ile risk ve getiri tercihlerinize uygun olmayabilir. Bu nedenle, sadece burada yer alan bilgilere dayanılarak yatırım kararı verilmesi beklentilerinize uygun sonuçlar doğurmayabilir.