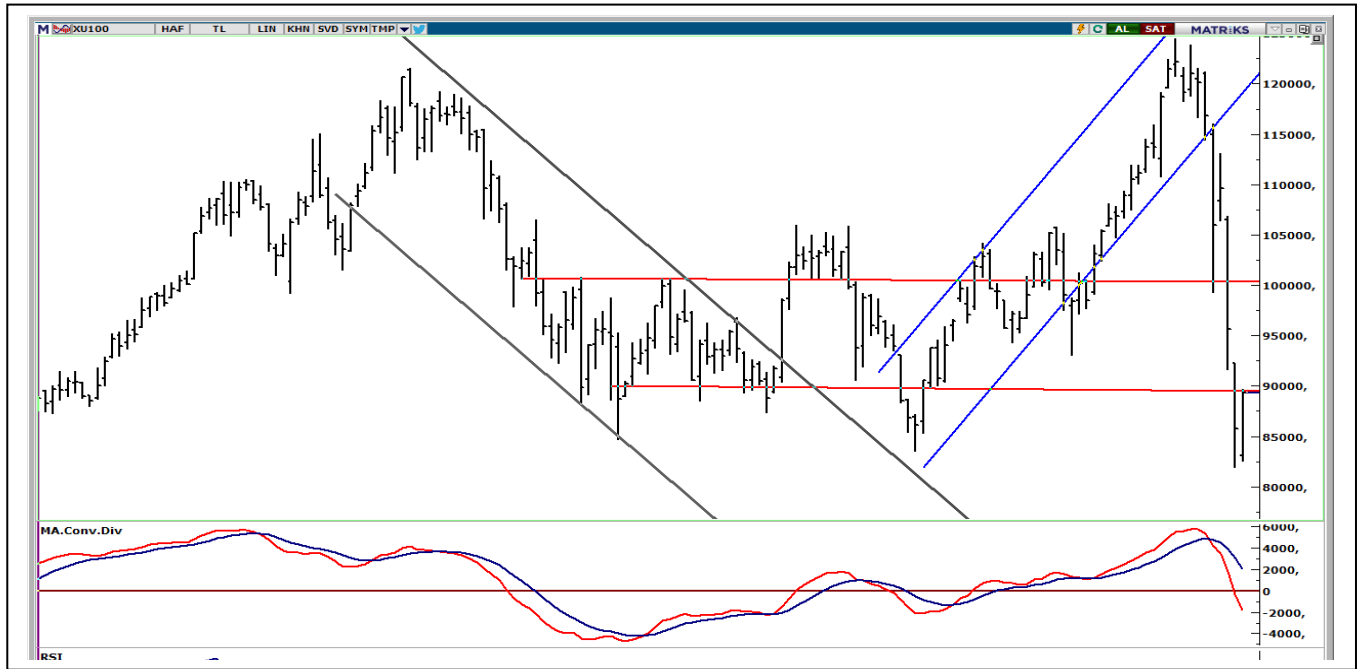


BİST-100

| | Kapanış | Destek-1 | Destek-2 | Destek-3 | Direnç-1 | Direnç-2 | Direnç-3 |
|---------|---------|----------|----------|----------|----------|----------|----------|
| BİST100 | 89.286 | 88.000 | 86.000 | 84.000 | 90.000 | 91.500 | 94.500 |

Dünkü işlemlere sert yükselişle başlayan BİST100 endeksi günü %5,98 oranında artı ile 89.286 puandan tamamladı. Güne yukarı boşlukla 87.571 puandan başlayan endeksin günlük hareket bandı ise 87.050-89.638 aralığında gerçekleşti. ABD Merkez Bankası Fed'in ekonomiye destek sağlamak amacıyla sınırsız miktarda tahvil alımı yapacağı açıklaması ardından Küresel borsalarda dün güçlü yükseliş yaşandı. Açılışın 86.500 seviyelerine yükselen 5 günlük AO üzerinde olmasının ve gün sonunda 88.000 geçilmesi teknik olarak olumlu. Endeks son yedi günlük işlemlerde, 500 haftalık AO'sı olan 90.000 seviyesi altında hareket etmektedir. Öte yandan endeksin 22 günlük AO'sı da 94.700'e gerilemiş durumdadır. Endekste kısa vadeli tepki alımlarının yükseliş trendine dönebilmesi için 90.000 ve 94.500 seviyelerinin geçilmesi gerekmektedir. Endekste olası kar satışlarında ise 86.000-85.000 önemli destek bölgesi olarak izlenebilir. Dolar bazında dünki işlemlerde 1,34-1,38 cent bandında hareket eden endeks günü üst banttan kapattı. ABD Senatosu'nun teşvik paketi konusunda uzlaşmaya varmasının ardından ABD vadeliileri şu sıralarda artıya geçti. BİST100 endeksindeki dünki pozitif seyrin bugün açılıştta da devam etmesini, gün içinde 88.000-91.500 bandı dışındaki hareketlerin teknik yönde belirleyici olmasını beklemekteyiz

BİST100 Haftalık Grafik



UYARI: Burada yer alan yatırım bilgi, yorum ve tavsiyeleri yatırım danışmanlığı kapsamında değildir. Yatırım danışmanlığı hizmeti; aracı kurumlar, portföy yönetim şirketleri, mevduat kabul etmeyen bankalar ile müşteri arasında imzalanacak yatırım danışmanlığı sözleşmesi çerçevesinde sunulmaktadır. Burada yer alan yorum ve tavsiyeler, yorum ve tavsiyede bulunanların kişisel görüşlerine dayanmaktadır. Bu görüşler mali durumunuz ile risk ve getiri tercihlerinize uygun olmayabilir. Bu nedenle, sadece burada yer alan bilgilere dayanarak yatırım kararı verilmesi beklentilerinize uygun sonuçlar doğurmayabilir.

VIOP30 Yakın Vade Kontratı

| | Uzlaşma Fiyatı | Destek-1 | Destek-2 | Destek-3 | Direnç-1 | Direnç-2 | Direnç-3 |
|--------|----------------|----------|----------|----------|----------|----------|----------|
| VIOP30 | 106.350 | 103.500 | 100.000 | 98.500 | 108.000 | 110.000 | 111.500 |

VIOP30 Yakın Vade Kontratı dünkü işlemlere hızlı yükseliş ile başladıktan sonra gün genelinde pozitif yönde hareket etti. Kontrat 101.350-107.175 aralığında hareket etti. Kontratta açılışın ardından gelen alımlarla 5 günlük AO (103.500) geçilerek, 105.900'e kadar yükseliş yaşandı. Kontratta kısa vadeli toparlanma çabasının devam etmesi için 106.000 direnci üzerine yerleşme olması ve ardından da uzun vadeli trend dirençlerinin bulunduğu 110.000 -111.500 (500 haftalık AO) geçilemesinin önemli olduğunu düşünmekteyiz. Bu dirençlerin kırılmaması halinde ise teknik görüntü zayıflayabilir.

VIOP30 Yakın Vade Kontratı Haftalık



UYARI: Burada yer alan yatırım bilgi, yorum ve tavsiyeleri yatırım danışmanlığı kapsamında değildir. Yatırım danışmanlığı hizmeti; aracı kurumlar, portföy yönetim şirketleri, mevduat kabul etmeyen bankalar ile müşteri arasında imzalanacak yatırım danışmanlığı sözleşmesi çerçevesinde sunulmaktadır. Burada yer alan yorum ve tavsiyeler, yorum ve tavsiyede bulunanların kişisel görüşlerine dayanmaktadır. Bu görüşler mali durumunuz ile risk ve getiri tercihlerinize uygun olmayabilir. Bu nedenle, sadece burada yer alan bilgilere dayanarak yatırım kararı verilmesi beklentilerinize uygun sonuçlar doğurmayabilir.

USDTRY

| | Son | Destek-1 | Destek-2 | Destek-3 | Direnç-1 | Direnç-2 | Direnç-3 |
|--------|------|----------|----------|----------|----------|----------|----------|
| USDTRY | 6,45 | 6,42 | 6,40 | 6,38 | 6,50 | 6,55 | 6,60 |

ABD Merkez Bankası Fed'in hafta başında sınırsız tahvil alımı ve Para Piyasası Yatırım Fonu Likidite İmkânı'nı genişleteceğini açıklaması ardından dolar endeksi yönünü aşağı çevirdi. Koronavirüsün kontrol altına alınamaması ile geçtiğimiz hafta DXY'de 102,992'ye kadar yükseliş yaşanmıştı. Dün ise 101,050'ye kadar geri çekilen DXY'deki aşağı yönlü fiyatlamalar gelişmekte olan ülke kurlarına olumlu yansdı. Dolar/TL kurunda dün 6,64401-6,5656 bandında satıcı hareket etti. Günü 6,51 civarındaki 5 günlük AO'sı altında kapatan kurda, 6,50 altında kısa vadeli zayıf görüntü devam edebilir. Yükselen kanal orta bandının yaklaştığı 6,40 civarından tepki alımları gelebilir. Şu sıralarda %0,52 artı yönde hareket eden dolar/TL şu sıralarda 6,45'den işlem görmektedir.

Dolar/TL Günlük Grafik



İNDİKATÖR BİLGİLENDİRMESİ

UYARI: Burada yer alan yatırım bilgi, yorum ve tavsiyeleri yatırım danışmanlığı kapsamında değildir. Yatırım danışmanlığı hizmeti; aracı kurumlar, portföy yönetim şirketleri, mevduat kabul etmeyen bankalar ile müşteri arasında imzalanacak yatırım danışmanlığı sözleşmesi çerçevesinde sunulmaktadır. Burada yer alan yorum ve tavsiyeler, yorum ve tavsiyede bulunanların kişisel görüşlerine dayanmaktadır. Bu görüşler mali durumunuz ile risk ve getiri tercihlerinize uygun olmayabilir. Bu nedenle, sadece burada yer alan bilgilere dayanarak yatırım kararı verilmesi beklentilerinize uygun sonuçlar doğurmayabilir.

RSI: Göreceli güç indeksi anlamına gelir, 0 ve 100 arasında deęişen deęerler verir. RSI genellikle 70 çizgisi ve üzerindeyse fiyatlar aşırı yüksek, 30 çizgisi ve altındaysa aşırı düşük olarak deęerlendirilir. RSI trend yönünü belirlemede de yardımcıdır. RSI'nın 30 çizgisinin altına düşüp tekrar yükselmeye başlaması durumunda alım sinyali olarak, 70 çizgisinin üzerine çıkıp tepe yaptıktan sonra aşağı dönmesi durumunda satım sinyali olarak deęerlendirilir.

MOMENTUM: Göstergede 100 referans çizgisi olarak alınır. Göstergenin referans çizgisinin altında harekete başlaması "SAT", referans çizgisinin üzerine çıkması "AL" sinyali olarak deęerlendirilir. Momentumun aşırı satış bölgesinden dönüş eğiliminde olması kısa vadede düşüşün tamamlandığını, momentumun belirli bir tepe yapıp aşağı doğru dönmesi, fiyatlardaki artış hızının yavaşladığını ve fiyatların bir süre sonra gerilemeye başlayacağını gösterir. Gösterge 115 çizgisinin üzerindeyken aşırı alım bölgesinde, 85 çizgisinin altındayken aşırı satım bölgesinde olarak yorumlanır.

STOCHASTIC: Stochastic göstergesi "0" ile "100" rakamları arasında dalgalanma gösterir. Gösterge 80'nin üzerine yükseldiğinde aşırı yüksek fiyatları (SAT sinyali), 20'nin altına gerilediğinde ise aşırı düşük fiyatları (AL sinyali) olarak deęerlendirilir. Stochastic trendlerin yönünün sonlanabileceęi noktaları tahmin etmekte kullanılır. Ayrıca tek başına alım-satım sinyalleri için de kullanılmaktadır.

MACD: Orta vadeli göstergelerin en önemlilerinden olan MACD, trend takip edici bir göstergedir. MACD hesaplanırken 12 günlük üssel hareketli ortalamadan 26 günlük üssel hareketli ortalama çıkarılır. Matematiksel olarak iki ayrı hareketli ortalamanın farkını yansıttığından dolayı MACD göstergesinin ortasından 0 (sıfır) eksenini geçmektedir. MACD göstergesinin 9 günlük deęerlerinden oluşan ve TRIGGER adı verilen ikinci hareketli ortalama göstergenin ikinci eğrisini oluşturur ve kesikli çizgiler ile gösterilir. MACD çizgisi kesikli sinyal çizgisini yukarıdan aşağıya doğru kestiğinde "SAT", aşağıdan yukarıya doğru kestiğinde ise "AL" sinyali olarak yorumlanır.



TEKNİK BÜLTEN

PİRAMİT MENKUL KIYMETLER
www.piramitmenkul.com.tr

25.03.2020

PİRAMİT MENKUL KIYMETLER A.Ő.

Gümüşsuyu Mah. İnönü Cad. Işık Apt. No:53 Kat:5 Daire 9-10 Taksim/İstanbul
Tel: 0212 293 95 00 Faks: 0212 293 95 60

Şişli Şubesi

Halaskargazi Cad. No:111 D:4 Kat:1 Şişli/İstanbul
Tel: 0212 395 32 33 Faks: 0212 230 81 15

Balıkesir İrtibat Bürosu

Eski Kuyumcular Mahallesi, Mekik Sokak, Korkmaz İş Hanı No: 18 Balıkesir
Tel: 0266 245 91 21 Faks: 0266 245 23 34

Sevgül DÜZGÜN
Araştırma Müdürü
212 3953213

sevgul.duzgun@piramitmenkul.com.tr

UYARI: Burada yer alan yatırım bilgi, yorum ve tavsiyeleri yatırım danışmanlığı kapsamında değildir. Yatırım danışmanlığı hizmeti; aracı kurumlar, portföy yönetim şirketleri, mevduat kabul etmeyen bankalar ile müşteri arasında imzalanacak yatırım danışmanlığı sözleşmesi çerçevesinde sunulmaktadır. Burada yer alan yorum ve tavsiyeler, yorum ve tavsiyede bulunanların kişisel görüşlerine dayanmaktadır. Bu görüşler mali durumunuz ile risk ve getiri tercihlerinize uygun olmayabilir. Bu nedenle, sadece burada yer alan bilgilere dayanılarak yatırım kararı verilmesi beklentilerinize uygun sonuçlar doğurmayabilir.