

## BIST-100

	Kapanış	Destek-1	Destek-2	Destek-3	Direnç-1	Direnç-2	Direnç-3
BIST100	85.796	85.000	83.000	80.000	88.000	90.000	91.500

BIST100 endeksi haftalık bazda %10,26 oranında düşüş ile 85.796 puandan Cuma gününü tamamladı. Endeksin haftalık hareket bandı 81.936-92.263 aralığında gerçekleşti. Geçtiğimiz hafta koronavirüs salgınının artması ile endekste 81.936 puana kadar geri çekilme yaşandı. Haftanın ilk yarısında gelen satışların 82.000-85.000 bandında karşılandığını izledik. Cuma günü itibarıyla 85.860'a gerileyen endeksin 5 günlük AO'sı üzerinde kapanışlar yeni haftada kısa vadeli yönde önemli olacaktır. Bu seviye üzerine yerleşme olması halinde ise 88.000 ve 90.000 dirençleri gündeme gelebilir. Aşağıda ise 85.000 altında kapanışlarda 80.000 ve 75.000 haftalık bazda önemli destekler olarak gündeme gelebilir. Endeks dolar bazında geçtiğimiz hafta 1,28-1,43 cent bandında hareket ettikten sonra Cuma gününü 1,31 centten kapattı. Yeni haftada 1,28-1,35 cent dışındaki kapanışlar teknik yönde belirleyici olabilir. Küresel koronavirüs (Kovid-19) vaka sayısı Avrupa başta olmak üzere artmaya devam ederken dün akşam Almanya Başbakanı Angela Merkel, kendini karantinaya aldı. Koronavirüsüne bağlı olarak ölümlerin artması nedeniyle yeni haftaya Asya borsaları ile ABD vadeli satıcıları başladı. BIST100 endeksinde güne satış baskısı altında başlanmasını gün içinde 83.000 -82.000 önemli destek bölgesi olabilir.

## BIST100 Haftalık Grafik



## UYA

hizmeti; aracı kurumlar, portföy yönetim şirketleri, mevduat kabul etmeyen bankalar ile müşteri arasında imzalanacak yatırım danışmanlığı sözleşmesi çerçevesinde sunulmaktadır. Burada yer alan yorum ve tavsiyeler, yorum ve tavsiyede bulunanların kişisel görüşlerine dayanmaktadır. Bu görüşler mali durumunuz ile risk ve getiri tercihlerinize uygun olmayabilir. Bu nedenle, sadece burada yer alan bilgilere dayanarak yatırım kararı verilmesi beklentilerinize uygun sonuçlar doğurmayabilir.

## VIOP30 Yakın Vade Kontratı

	Uzlaşma Fiyatı	Destek-1	Destek-2	Destek-3	Direnç-1	Direnç-2	Direnç-3
VIOP30	103.225	102.000	100.000	98.500	104.000	106.000	108.500

VIOP30 Yakın Vade Kontratı geçtiğimiz haftaki işlemlerde 99.350-114.175 aralığında satıcı hareket etti. Kontratın uzun vadeli alaçalın trendin etkisinin geçtiğimiz hafta 100.000 civarında dengelenmeye çalıştığını izledik. Kontratın haftalık değer kaybı ise %11,56 oldu. Cuma günü Kontratın 5 günlük AO'sı 103.000 civarına yaklaştı. Yeni haftada bu seviye üzerine yerleşme olması kısa vadeli yön açısından önemli. Yeni haftada aşağıda 100.000'nin önemli destek olarak izlenmesini kırılması halinde ise 98.500 ve 96.000 desteklerinin gündeme gelmesini beklemekteyiz. Olası tepki hareketlerinde ise 103.000 üzerine yerleşme olması halinde ise haftalık bazda 106.000 - 108.500 önemli dirençler olarak izlenebilir.

## VIOP30 Yakın Vade Kontratı



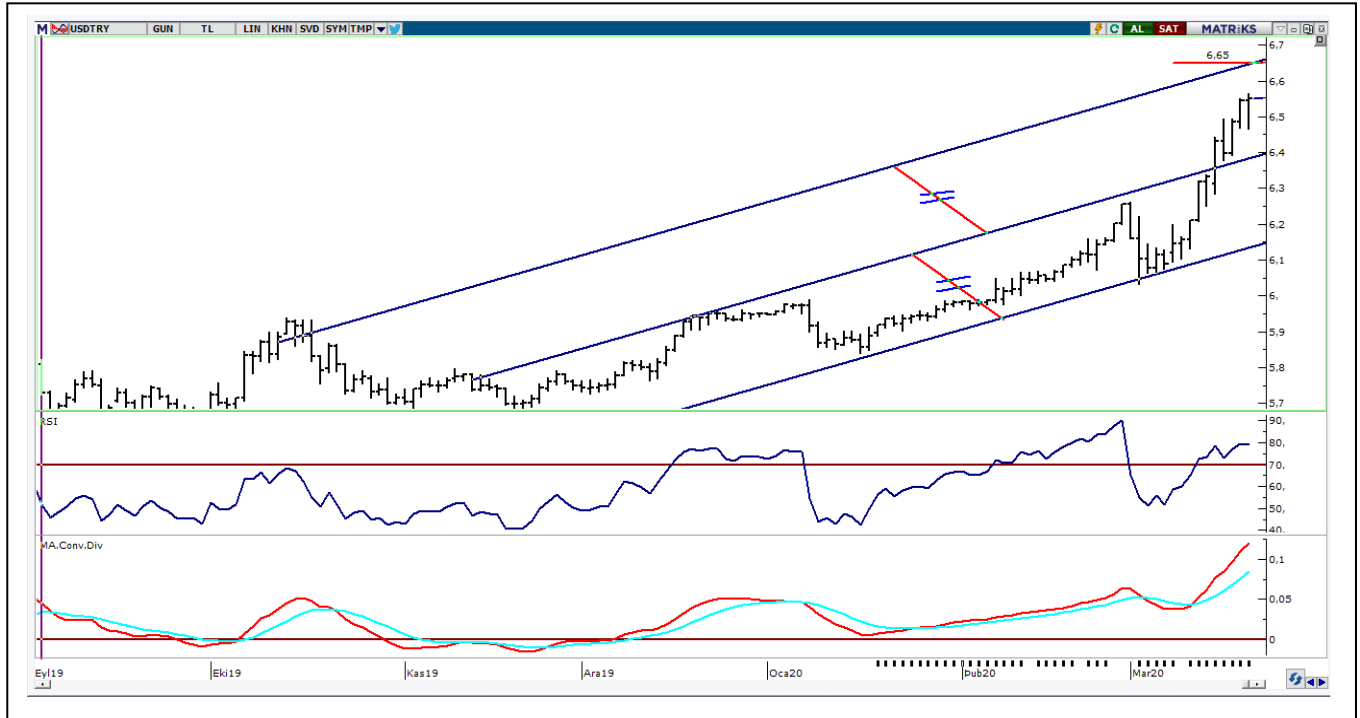
**UYARI:** Burada yer alan yatırım bilgi, yorum ve tavsiyeleri yatırım danışmanlığı kapsamında değildir. Yatırım danışmanlığı hizmeti; aracı kurumlar, portföy yönetim şirketleri, mevduat kabul etmeyen bankalar ile müşteri arasında imzalanacak yatırım danışmanlığı sözleşmesi çerçevesinde sunulmaktadır. Burada yer alan yorum ve tavsiyeler, yorum ve tavsiyede bulunanların kişisel görüşlerine dayanmaktadır. Bu görüşler mali durumunuz ile risk ve getiri tercihlerinize uygun olmayabilir. Bu nedenle, sadece burada yer alan bilgilere dayanarak yatırım kararı verilmesi beklentilerinize uygun sonuçlar doğurmayabilir.

## USDTRY

	Son	Destek-1	Destek-2	Destek-3	Direnç-1	Direnç-2	Direnç-3
USDTRY	6,57	6,50	6,47	6,45	6,60	6,65	6,70

Geçtiğimiz hafta Koronavirüs (Kovid-19) salgınına ilişkin kaygıların artması ve petrol fiyatlarında sert satışların olması dolar endeksinin (DXY) güçlenmesini sağladı. Hafta genelinde Fed'in ve küresel Merkez Bankaları'nın aldığı tedbirler ve ekonomik teşvikleri DXY' de yukarı hareketi arttırdı. Geçtiğimiz hafta en yüksek 102,99'u test ederek 2017 yılından bu yana görülen en yüksek değerlere ulaştı. Uzun vadel trend yönünde DXY'de 100,00- 105,00 bandı dışındaki hareketleri belirleyici olabilir. Küresel para birimleri karşısında değer kazancını artıran DXY'deki yükselişin etkisi ile Euro/Dolar paritesi 1.0638'e geri çekilme, dolar/TL'de 6,55'e yükselme yaşadı. Yeni haftada kurda teknik olarak 5 günlük AO'sının da yaklaştığı 6,50 seviyesini izleyeceğiz. Kurda bu seviye üzerinde kapanışların devam etmesi halinde yükselen kanal üst bandının yaklaştığı 6,60-6,65 bölgesine doğru devam edebilir. Koronavirüsü salgının kontrol altına alınamaması ile bu sabah dolar endeksindeki yukarı eğiliminin sürdürdüğünü görmekteyiz. Dolar/TL şu sıralarda 6,57'de yukarı yönde hareket etmektedir.

## Dolar/TL Günlük Grafik



**UYARI:** Burada yer alan yatırım bilgi, yorum ve tavsiyeleri yatırım danışmanlığı kapsamında değildir. Yatırım danışmanlığı hizmeti; aracı kurumlar, portföy yönetim şirketleri, mevduat kabul etmeyen bankalar ile müşteri arasında imzalanacak yatırım danışmanlığı sözleşmesi çerçevesinde sunulmaktadır. Burada yer alan yorum ve tavsiyeler, yorum ve tavsiyede bulunanların kişisel görüşlerine dayanmaktadır. Bu görüşler mali durumunuz ile risk ve getiri tercihlerinize uygun olmayabilir. Bu nedenle, sadece burada yer alan bilgilere dayanarak yatırım kararı verilmesi beklentilerinize uygun sonuçlar doğurmayabilir.

## İNDİKATÖR BİLGİLENDİRMEŐİ

**RSI:** Göreceli güç indeksi anlamına gelir, 0 ve 100 arasında deęişen deęerler verir. RSI genellikle 70 çizgisi ve üzerindeyse fiyatlar aşırı yüksek, 30 çizgisi ve altındaysa aşırı düşük olarak deęerlendirilir. RSI trend yönünü belirlemekte de yardımcıdır. RSI'nın 30 çizgisinin altına düşüp tekrar yükselmeye başlaması durumunda alım sinyali olarak, 70 çizgisinin üzerine çıkıp tepe yaptıktan sonra aşağı dönmesi durumunda satım sinyali olarak deęerlendirilir.

**MOMENTUM:** Göstergede 100 referans çizgisi olarak alınır. Göstergenin referans çizgisinin altında harekete başlaması "SAT", referans çizgisinin üzerine çıkması "AL" sinyali olarak deęerlendirilir. Momentumun aşırı satış bölgesinden dönüş eğiliminde olması kısa vadede düşüşün tamamlandığını, momentumun belirli bir tepe yapıp aşağı doğru dönmesi, fiyatlardaki artış hızının yavaşladığını ve fiyatların bir süre sonra gerilemeye başlayacağını gösterir. Gösterge 115 çizgisinin üzerindeyken aşırı alım bölgesinde, 85 çizgisinin altındayken aşırı satım bölgesinde olarak yorumlanır.

**STOCHASTIC:** Stochastic göstergesi "0" ile "100" rakamları arasında dalgalanma gösterir. Gösterge 80'nin üzerine yükseldiğinde aşırı yüksek fiyatları (SAT sinyali), 20'nin altına gerilediğinde ise aşırı düşük fiyatları (AL sinyali) olarak deęerlendirilir. Stochastic trendlerin yönünün sonlanabileceęi noktaları tahmin etmekte kullanılır. Ayrıca tek başına alım-satım sinyalleri için de kullanılmaktadır.

**MACD:** Orta vadeli göstergelerin en önemlilerinden olan MACD, trend takip edici bir göstergedir. MACD hesaplanırken 12 günlük üssel hareketli ortalamadan 26 günlük üssel hareketli ortalama çıkarılır. Matematiksel olarak iki ayrı hareketli ortalamanın farkını yansıttığından dolayı MACD göstergesinin ortasından 0 (sıfır) eksenini geçmektedir. MACD göstergesinin 9 günlük deęerlerinden oluşan ve TRIGGER adı verilen ikinci hareketli ortalama göstergenin ikinci eğrisini oluşturur ve kesikli çizgiler ile gösterilir. MACD çizgisi kesikli sinyal çizgisini yukarıdan aşağıya doğru kestiğinde "SAT", aşağıdan yukarıya doğru kestiğinde ise "AL" sinyali olarak yorumlanır.



## TEKNİK BÜLTEN

PİRAMİT MENKUL KIYMETLER  
www.piramitmenkul.com.tr

23.03.2020

### PİRAMİT MENKUL KIYMETLER A.Ő.

Gümüşsuyu Mah. İnönü Cad. Işık Apt. No:53 Kat:5 Daire 9-10 Taksim/İstanbul  
Tel: 0212 293 95 00 Faks: 0212 293 95 60

#### Şişli Şubesi

Halaskargazi Cad. No:111 D:4 Kat:1 Şişli/İstanbul  
Tel: 0212 395 32 33 Faks: 0212 230 81 15

#### Balıkesir İrtibat Bürosu

Eski Kuyumcular Mahallesi, Mekik Sokak, Korkmaz İş Hanı No: 18 Balıkesir  
Tel: 0266 245 91 21 Faks: 0266 245 23 34

**Sevgül DÜZGÜN**  
**Araştırma Müdürü**  
**212 3953213**

sevgul.duzgun@piramitmenkul.com.tr

**UYARI:** Burada yer alan yatırım bilgi, yorum ve tavsiyeleri yatırım danışmanlığı kapsamında değildir. Yatırım danışmanlığı hizmeti; aracı kurumlar, portföy yönetim şirketleri, mevduat kabul etmeyen bankalar ile müşteri arasında imzalanacak yatırım danışmanlığı sözleşmesi çerçevesinde sunulmaktadır. Burada yer alan yorum ve tavsiyeler, yorum ve tavsiyede bulunanların kişisel görüşlerine dayanmaktadır. Bu görüşler mali durumunuz ile risk ve getiri tercihlerinize uygun olmayabilir. Bu nedenle, sadece burada yer alan bilgilere dayanılarak yatırım kararı verilmesi beklentilerinize uygun sonuçlar doğurmayabilir.