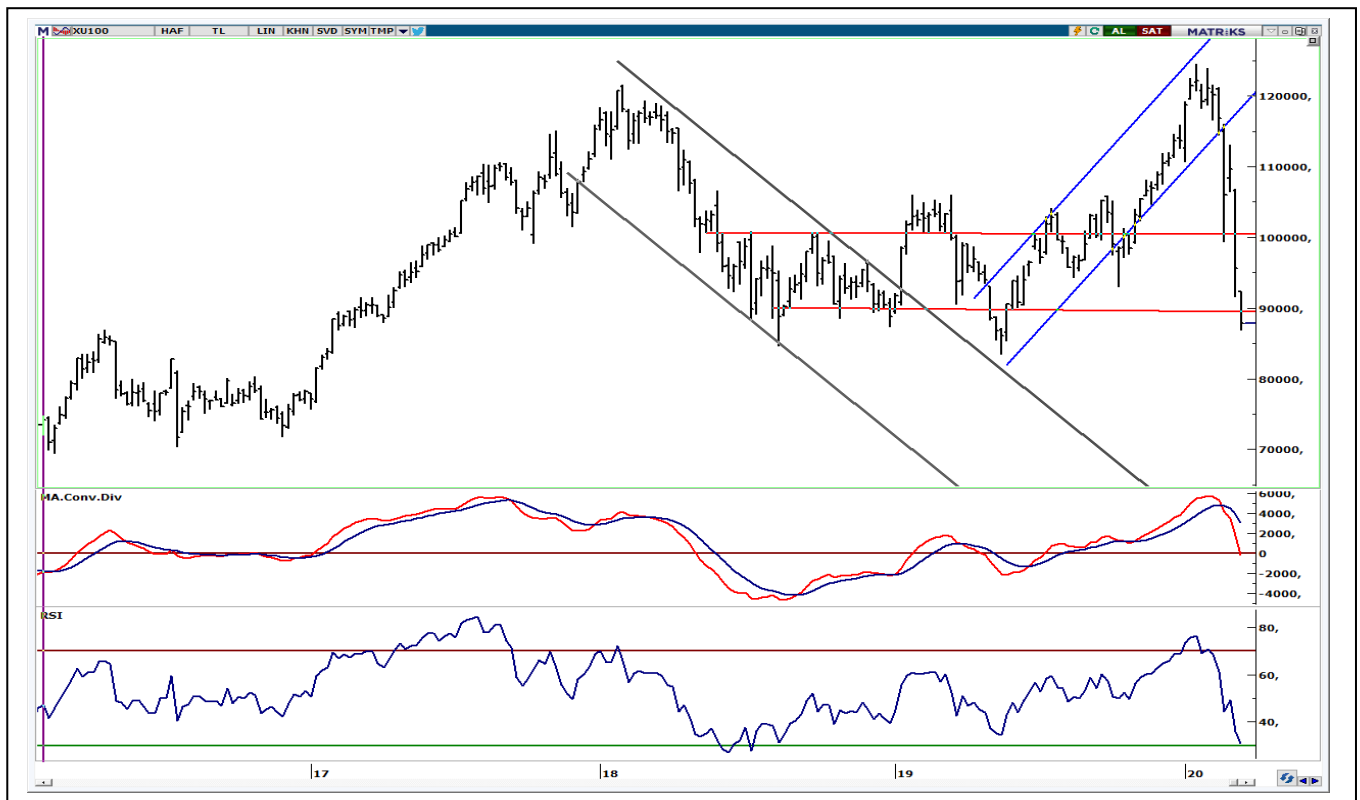


BIST-100

	Kapanış	Destek-1	Destek-2	Destek-3	Direnç-1	Direnç-2	Direnç-3
BIST100	87.888	87.500	85.500	83.000	90.000	91.500	94.500

Yeni haftaya yoğun satışlarla başlayan BIST100 endeksi günü %8,07 oranında kayıp ile 87.888 puandan kapattı. Endeksin günlük hareket bandı 92.853-99.026 aralığında gerçekleşti. Küresel borsalarda ve BIST100 endeksinde dün sert satış baskısı devam etti. Geçtiğimiz hafta dikkat çektiğimiz 500 haftalık AO seviyesi 90.000'nin kırılması ile satışlar 86.853 puana kadar sürdü. Endeksin 90.000 altında kalması halinde 85.500 ve 83.000 seviyelerine doğru geri çekilmesi sürebilir. Kısa vadeli teknik yönde 90.000 ve 5 günlük AO'sı 93.500 önemli dirençler olarak izlenebilir. Dolar/TL'deki yükselişin devam etmesi ile endeks dolar bazında günü 1,35 centte gerileyerek kapattı. 1,52 centten kapattı. Endeksin Ağustos 2018'de gördüğü dip noktası 1,28 centte bulunmaktadır. ABD Başkanı Donald Trump'ın Koronavirüsü nedeniyle resesyon uyarısında bulunması ile dün ABD borsaları günü sert satışlarla kapattı. Öte yandan Brent petrolde sert düşüş ile 30 dolara yakın işlem gördü. Bu sabah ABD vadeliileri %3 düzeylerinde artıda, Asya borsaları ise ekside bulunuyor. BIST100 endeksinde tepki alımları ile güne başlanmasını ve 90.000'nin önemli direnç olmasını beklemekteyiz.

BIST100 Haftalık Grafik



UYARI: Burada yer alan yatırım bilgi, yorum ve tavsiyeleri yatırım danışmanlığı kapsamında değildir. Yatırım danışmanlığı hizmeti; aracı kurumlar, portföy yönetim şirketleri, mevduat kabul etmeyen bankalar ile müşteri arasında imzalanacak yatırım danışmanlığı sözleşmesi çerçevesinde sunulmaktadır. Burada yer alan yorum ve tavsiyeler, yorum ve tavsiyede bulunanların kişisel görüşlerine dayanmaktadır. Bu görüşler mali durumunuz ile risk ve getiri tercihlerinize uygun olmayabilir. Bu nedenle, sadece burada yer alan bilgilere dayanarak yatırım kararı verilmesi beklentilerinize uygun sonuçlar doğurmayabilir.

VIOP30 Yakın Vade Kontratı

	Uzlaşma Fiyatı	Destek-1	Destek-2	Destek-3	Direnç-1	Direnç-2	Direnç-3
VIOP30	106.625	106.000	104.500	102.000	108.500	110.000	111.500

VIOP30 Yakın Vade Kontratı dünkü işlemlerde 103.775-114.175 aralığında hareket etti. Kontrat güne negatif başladıktan sonra 500 haftalık AO seviyesi 111.590'nın kırılması sert satış baskısı altında kaldı. Kontratıta Ağustos 2018 dip noktası 104.575, Mayıs 2019 106.000'de bulunmaktadır. Kontratın dünkü işlemlerde bu iki seviyenin altında 103.775 puanda destek bulunduğunu izledik. Uzun vadeli alçalan trendin etkisinde olan kontratta yönün yukarı dönmesi için 110.000-111.500 bölgesinin geçilmesi gerektiğini düşünmekteyiz

VIOP30 Yakın Vade Kontratı Haftalık



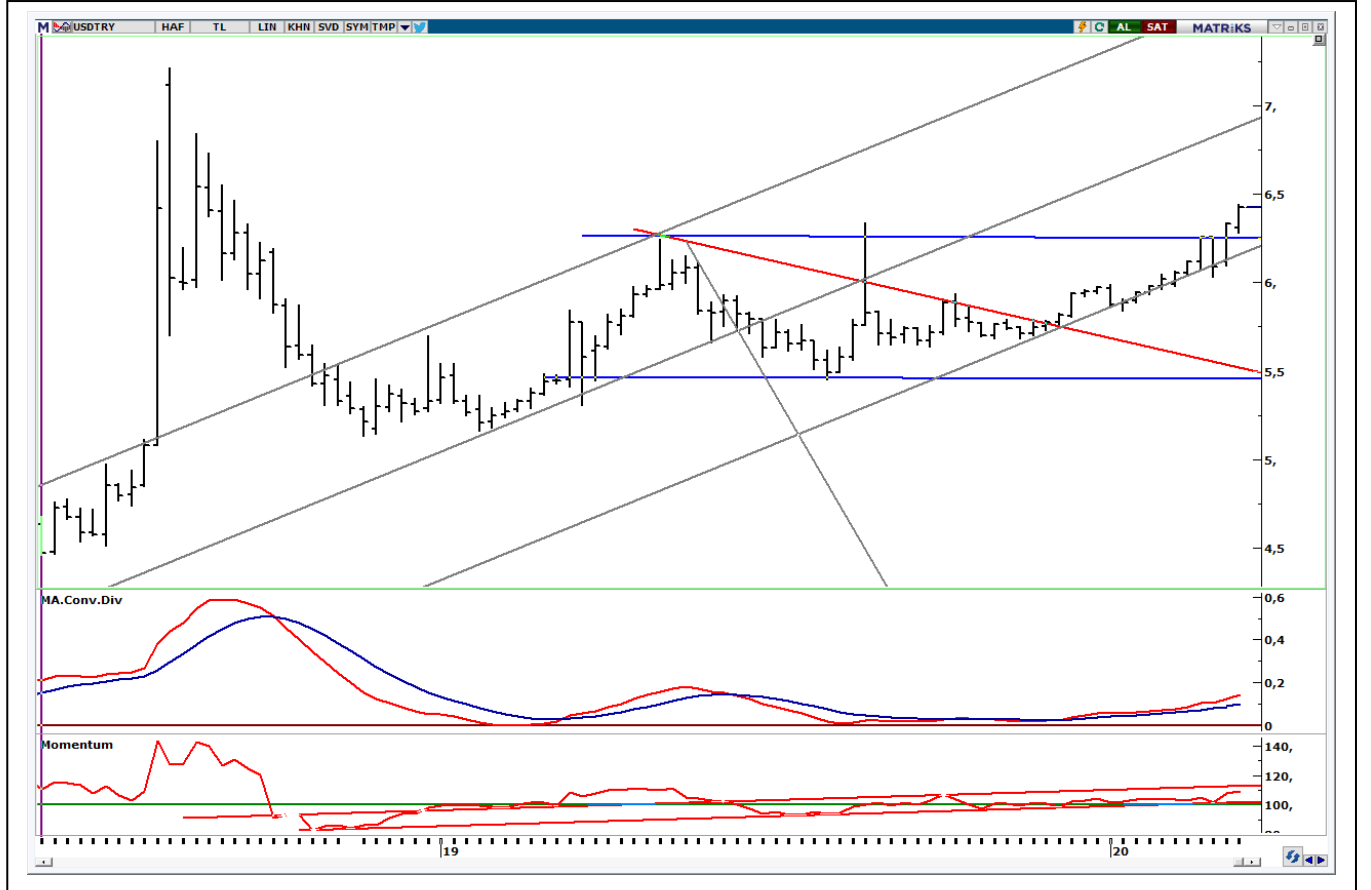
UYARI: Burada yer alan yatırım bilgi, yorum ve tavsiyeleri yatırım danışmanlığı kapsamında değildir. Yatırım danışmanlığı hizmeti; aracı kurumlar, portföy yönetim şirketleri, mevduat kabul etmeyen bankalar ile müşteri arasında imzalanacak yatırım danışmanlığı sözleşmesi çerçevesinde sunulmaktadır. Burada yer alan yorum ve tavsiyeler, yorum ve tavsiyede bulunanların kişisel görüşlerine dayanmaktadır. Bu görüşler mali durumunuz ile risk ve getiri tercihlerinize uygun olmayabilir. Bu nedenle, sadece burada yer alan bilgilere dayanarak yatırım kararı verilmesi beklentilerinize uygun sonuçlar doğurmayabilir.

USDTRY

	Son	Destek-1	Destek-2	Destek-3	Direnç-1	Direnç-2	Direnç-3
USDTRY	6,4294	6,38	6,30	6,26	6,46	6,50	6,60

Bir önce Fed'in güçlü faiz indirimine gitmesine karşın gelişmekte olan ülke para birimleri dolar karşısında zayıflamaya devam etmektedir. Öte yandan Perşembe günü yapılacak Merkez Bankası PPK toplantısından faiz indirimi beklentilerinin artması da TL varlıklar üzerinde baskı yaratmaktadır. Dolar /TL kurunda dünkü işlemlerde 6,2833-6,4428 aralığında hareket etti. Kurda 5 günlük AO'sı 6,38 üzerinde kalınması halinde yukarı eğilim devam edebilir. Yukarı yönde 6,46-6,50 bugünkü dirençler olarak izlenebilir.

Dolar/TL Haftalık Grafik



UYARI: Burada yer alan yatırım bilgi, yorum ve tavsiyeleri yatırım danışmanlığı kapsamında değildir. Yatırım danışmanlığı hizmeti; aracı kurumlar, portföy yönetim şirketleri, mevduat kabul etmeyen bankalar ile müşteri arasında imzalanacak yatırım danışmanlığı sözleşmesi çerçevesinde sunulmaktadır. Burada yer alan yorum ve tavsiyeler, yorum ve tavsiyede bulunanların kişisel görüşlerine dayanmaktadır. Bu görüşler mali durumunuz ile risk ve getiri tercihlerinize uygun olmayabilir. Bu nedenle, sadece burada yer alan bilgilere dayanarak yatırım kararı verilmesi beklentilerinize uygun sonuçlar doğurmayabilir.

BIST30 Destek Direnç Analizi

Kod	Kapanış	Pivot	Destek 1	Destek 2	Direnç 1	Direnç 2	Değişim %	F/K	PD/DD	Piyasa Değ. Mn TL
AKBNK	5,97	6,02	5,80	5,62	6,20	6,42	-7,4	5,73	0,57	31.044
ARCLK	13,98	14,24	13,49	12,99	14,74	15,49	-8,3	10,21	0,98	9.447
ASELS	22,92	23,37	22,47	22,01	23,83	24,73	-10,0	7,82	1,94	26.129
BIMAS	47,00	47,85	44,89	42,79	49,95	52,91	-6,8	23,30	6,74	28.538
DOHOL	1,30	1,34	1,26	1,23	1,37	1,45	-9,7	5,52	0,48	3.402
EKGYO	1,13	1,13	1,10	1,06	1,17	1,20	-5,8	5,50	0,31	4.294
EREGL	7,47	7,52	7,20	6,92	7,80	8,12	-7,1	7,88	0,86	26.145
FROTO	56,50	58,57	54,43	52,37	60,63	64,77	-10,0	10,12	4,25	19.826
GARAN	8,19	8,29	8,01	7,83	8,47	8,75	-9,1	5,59	0,64	34.398
ISCTR	5,01	5,05	4,92	4,82	5,15	5,28	-8,7	3,72	0,38	22.545
KRDMD	1,88	1,91	1,83	1,78	1,96	2,04	-8,7	26,58	0,55	1.467
KCHOL	14,31	14,54	13,98	13,65	14,87	15,43	-9,3	8,26	1,00	36.289
KOZAL	54,90	56,10	53,70	52,50	57,30	59,70	-10,0	4,74	1,45	8.372
KOZAA	8,31	8,51	8,11	7,90	8,72	9,12	-10,0	4,05	1,12	3.225
PGSUS	35,14	35,67	34,61	34,07	36,21	37,27	-10,0	2,70	0,67	3.595
PETKM	2,93	2,95	2,85	2,76	3,04	3,14	-6,7	7,61	1,27	6.188
SAHOL	7,91	8,07	7,75	7,59	8,23	8,55	-9,9	4,27	0,49	16.140
SODA	4,50	4,61	4,39	4,27	4,73	4,95	-10,0	4,06	0,78	4.500
SISE	3,74	3,77	3,63	3,53	3,87	4,01	-7,2	4,42	0,58	8.415
HALKB	4,95	4,97	4,78	4,62	5,13	5,32	-6,8	3,60	0,19	6.188
TSKB	0,88	0,89	0,85	0,83	0,91	0,95	-7,4	3,51	0,43	2.464
TAVHL	16,11	16,45	15,61	15,10	16,96	17,80	-5,7	2,47	0,67	5.852
TKFEN	12,23	12,14	11,74	11,24	12,64	13,04	-5,2	3,19	0,83	4.525
TOASO	19,90	20,02	19,23	18,57	20,68	21,47	-7,4	6,72	2,30	9.950
TCELL	12,06	12,20	11,59	11,11	12,68	13,29	-5,4	8,17	1,47	26.532
TUPRS	78,55	80,03	77,07	75,58	81,52	84,48	-7,6	37,41	1,52	19.670
THYAO	8,23	8,41	8,05	7,87	8,59	8,95	-10,0	2,50	0,28	11.357
TTKOM	5,87	5,91	5,63	5,40	6,14	6,42	-6,8	8,54	2,18	20.545
VAKBN	4,45	4,54	4,33	4,21	4,66	4,87	-9,4	3,97	0,34	11.125
YKBNK	2,03	2,06	1,96	1,89	2,13	2,23	-8,1	4,76	0,42	17.148

UYARI: Burada yer alan yatırım bilgi, yorum ve tavsiyeleri yatırım danışmanlığı kapsamında değildir. Yatırım danışmanlığı hizmeti; aracı kurumlar, portföy yönetim şirketleri, mevduat kabul etmeyen bankalar ile müşteri arasında imzalanacak yatırım danışmanlığı sözleşmesi çerçevesinde sunulmaktadır. Burada yer alan yorum ve tavsiyeler, yorum ve tavsiyede bulunanların kişisel görüşlerine dayanmaktadır. Bu görüşler mali durumunuz ile risk ve getiri tercihlerinize uygun olmayabilir. Bu nedenle, sadece burada yer alan bilgilere dayanılarak yatırım kararı verilmesi beklentilerinize uygun sonuçlar doğurmayabilir.

PİVOT DESTEK -DİRENÇ NOKTALARI

Pivot noktaları bir teknik analiz yöntemidir. İşlem yapılan enstrümanda destek ve direnç noktalarının belirlenmesinde kullanılır. Pivot noktaları sayesinde trendin deđiŐtiđi noktalar, ayı piyasasından bođa piyasasına veya tam tersi bođa piyasasından ayı piyasasına geçiŐler tahmin edilebilir. Pivot hesaplamada en yüksek ve en düşük ve kapanıŐ fiyatları pivot belirlemede kullanılmaktadır. Pivot hesaplamada birçok hesaplama kullanılabilmekte olup bu analizde klasik yöntem kullanılmaktadır.

Pivot Noktası (PP) = (En Yüksek + En Düşük + KapanıŐ) / 3

1. Destek (S1) = (2*PP) - Yüksek

2. Destek (S2) = PP - (R1 - S1)

1. Direnç (R1) = (2*PP) - En Düşük

2. Direnç (R2) = PP + (R1 - S1)

UYARI: Burada yer alan yatırım bilgi, yorum ve tavsiyeleri yatırım danışmanlıđı kapsamında deđildir. Yatırım danışmanlıđı hizmeti; aracı kurumlar, portföy yönetim şirketleri, mevduat kabul etmeyen bankalar ile müşteri arasında imzalanacak yatırım danışmanlıđı sözleşmesi çerçevesinde sunulmaktadır. Burada yer alan yorum ve tavsiyeler, yorum ve tavsiyede bulunanların kişisel görüşlerine dayanmaktadır. Bu görüşler mali durumunuz ile risk ve getiri tercihlerinize uygun olmayabilir. Bu nedenle, sadece burada yer alan bilgilere dayanılarak yatırım kararı verilmesi beklentilerinize uygun sonuçlar doğurmayabilir.

GUNLUK PARA GİRİŐİ OLAN HİSSELER - İlk 5 Kurum (TL)

Sıra	Hisse	Alıcılar Hacim	Satıcılar Hacim	Para GiriŐi
1	TUPRS	49.751.400	-41.517.440	8.233.960
2	TCELL	34.987.190	-28.903.580	6.083.610
3	BIMAS	21.850.830	-16.782.080	5.068.750
4	EKGYO	11.972.400	-8.036.568	3.935.832
5	MGROS	9.809.879	-7.124.953	2.684.926
6	GUBRF	8.638.142	-6.113.065	2.525.077
7	ENJSA	6.284.799	-3.768.589	2.516.210
8	AKBNK	27.437.400	-25.858.510	1.578.890
9	ADNAC	5.560.802	-4.093.811	1.466.991
10	AKSA	4.696.658	-3.346.769	1.349.889
11	ODAS	10.197.930	-8.879.582	1.318.348
12	TKFEN	9.218.806	-7.905.906	1.312.900
13	HALKB	15.403.220	-14.134.490	1.268.730
14	KLGYO	2.944.209	-1.784.210	1.159.999
15	MRDIN	5.816.536	-4.737.952	1.078.584
16	IHYAY	3.284.035	-2.340.494	943.541
17	TAVHL	15.090.110	-14.239.750	850.360
18	ALGYO	3.134.629	-2.334.534	800.095
19	HEKTS	3.776.788	-2.987.215	789.573
20	KUYAS	1.766.341	-1.065.528	700.813
21	ISMEN	3.066.906	-2.371.497	695.409
22	COLLA	8.604.520	-7.909.965	694.555
23	CEMAS	3.566.285	-2.937.722	628.563
24	PENGD	2.272.882	-1.656.008	616.874
25	BAGFS	2.895.072	-2.346.874	548.198
26	BNTAS	2.397.305	-1.850.210	547.095
27	TTRAK	1.992.863	-1.485.243	507.620
28	CEMTS	1.907.237	-1.402.492	504.745
29	POLHO	2.047.971	-1.554.942	493.029
30	SOKM	3.449.708	-2.957.086	492.622

UYARI: Burada yer alan yatırım bilgi, yorum ve tavsiyeleri yatırım danışmanlığı kapsamında değildir. Yatırım danışmanlığı hizmeti; aracı kurumlar, portföy yönetim şirketleri, mevduat kabul etmeyen bankalar ile müşteri arasında imzalanacak yatırım danışmanlığı sözleşmesi çerçevesinde sunulmaktadır. Burada yer alan yorum ve tavsiyeler, yorum ve tavsiyede bulunanların kişisel görüşlerine dayanmaktadır. Bu görüşler mali durumunuz ile risk ve getiri tercihlerinize uygun olmayabilir. Bu nedenle, sadece burada yer alan bilgilere dayanarak yatırım kararı verilmesi beklentilerinize uygun sonuçlar doğurmayabilir.

GUNLUK PARA ÇIKIŐI OLAN HİSSELER - İlk 5 Kurum (TL)

Sıra	Hisse	Alıcılar Hacim	Satıcılar Hacim	Para Çıkıőı
1	GARAN	65.337.780	-120.777.200	-55.439.420
2	THYAO	68.146.820	-104.573.600	-36.426.780
3	VAKBN	13.232.750	-24.315.060	-11.082.310
4	ISCTR	33.398.870	-42.245.260	-8.846.390
5	ASELS	33.690.560	-42.059.200	-8.368.640
6	SISE	18.678.190	-25.129.940	-6.451.750
7	SODA	10.784.730	-16.677.480	-5.892.750
8	YKBNK	21.353.580	-26.984.240	-5.630.660
9	PGSUS	9.008.019	-14.445.200	-5.437.181
10	KCHOL	11.260.760	-15.790.030	-4.529.270
11	KOZAA	5.129.306	-9.640.515	-4.511.209
12	KARSN	9.326.140	-13.662.320	-4.336.180
13	TTKOM	12.687.480	-17.004.380	-4.316.900
14	SAHOL	16.963.070	-21.150.040	-4.186.970
15	SASA	14.778.390	-18.606.290	-3.827.900
16	KRDMD	15.758.280	-19.204.780	-3.446.500
17	VESTL	6.098.692	-8.454.096	-2.355.404
18	FROTO	4.381.681	-6.494.413	-2.112.732
19	SKBNK	2.870.570	-4.945.798	-2.075.228
20	KOZAL	14.326.060	-16.350.840	-2.024.780
21	ARCLK	10.769.850	-12.540.440	-1.770.590
22	GUSGR	6.285.610	-8.043.868	-1.758.258
23	PETKM	7.345.502	-9.059.672	-1.714.170
24	RTALB	2.902.690	-4.607.932	-1.705.242
25	IPEKE	10.396.140	-11.903.150	-1.507.010
26	KORDS	2.406.880	-3.775.257	-1.368.377
27	TOASO	8.417.772	-9.783.903	-1.366.131
28	ALARK	4.754.658	-6.110.183	-1.355.525
29	CLEBI	2.182.379	-3.355.029	-1.172.650
30	TSPOR	3.976.374	-5.127.551	-1.151.177

UYARI: Burada yer alan yatırım bilgi, yorum ve tavsiyeleri yatırım danışmanlığı kapsamında değildir. Yatırım danışmanlığı hizmeti; aracı kurumlar, portföy yönetim şirketleri, mevduat kabul etmeyen bankalar ile müşteri arasında imzalanacak yatırım danışmanlığı sözleşmesi çerçevesinde sunulmaktadır. Burada yer alan yorum ve tavsiyeler, yorum ve tavsiyede bulunanların kişisel görüşlerine dayanmaktadır. Bu görüşler mali durumunuz ile risk ve getiri tercihlerinize uygun olmayabilir. Bu nedenle, sadece burada yer alan bilgilere dayanılarak yatırım kararı verilmesi beklentilerinize uygun sonuçlar doğurmayabilir.

İNDİKATÖR BİLGİLENDİRMESİ

RSI: Göreceli güç indeksi anlamına gelir, 0 ve 100 arasında değişen değerler verir. RSI genellikle 70 çizgisi ve üzerindeyse fiyatlar aşırı yüksek, 30 çizgisi ve altındaysa aşırı düşük olarak değerlendirilir. RSI trend yönünü belirlemekte de yardımcıdır. RSI'nın 30 çizgisinin altına düşüp tekrar yükselmeye başlaması durumunda alım sinyali olarak, 70 çizgisinin üzerine çıkıp tepe yaptıktan sonra aşağı dönmesi durumunda satım sinyali olarak değerlendirilir.

MOMENTUM: Göstergede 100 referans çizgisi olarak alınır. Göstergenin referans çizgisinin altında harekete başlaması "SAT", referans çizgisinin üzerine çıkması "AL" sinyali olarak değerlendirilir. Momentumun aşırı satış bölgesinden dönüş eğiliminde olması kısa vadede düşüşün tamamlandığını, momentumun belirli bir tepe yapıp aşağı doğru dönmesi, fiyatlardaki artış hızının yavaşladığını ve fiyatların bir süre sonra gerilemeye başlayacağını gösterir. Gösterge 115 çizgisinin üzerindeyken aşırı alım bölgesinde, 85 çizgisinin altındayken aşırı satım bölgesinde olarak yorumlanır.

STOCHASTIC: Stochastic göstergesi "0" ile "100" rakamları arasında dalgalanma gösterir. Gösterge 80'nin üzerine yükseldiğinde aşırı yüksek fiyatları (SAT sinyali), 20'nin altına gerilediğinde ise aşırı düşük fiyatları (AL sinyali) olarak değerlendirilir. Stochastic trendlerin yönünün sonlanabileceği noktaları tahmin etmekte kullanılır. Ayrıca tek başına alım-satım sinyalleri için de kullanılmaktadır.

MACD: Orta vadeli göstergelerin en önemlilerinden olan MACD, trend takip edici bir göstergedir. MACD hesaplanırken 12 günlük üssel hareketli ortalamadan 26 günlük üssel hareketli ortalama çıkarılır. Matematiksel olarak iki ayrı hareketli ortalamanın farkını yansıttığından dolayı MACD göstergesinin ortasından 0 (sıfır) eksenini geçmektedir. MACD göstergesinin 9 günlük değerlerinden oluşan ve TRIGGER adı verilen ikinci hareketli ortalama göstergenin ikinci eğrisini oluşturur ve kesikli çizgiler ile gösterilir. MACD çizgisi kesikli sinyal çizgisini yukarıdan aşağıya doğru kestiğinde "SAT", aşağıdan yukarıya doğru kestiğinde ise "AL" sinyali olarak yorumlanır.



TEKNİK BÜLTEN

PİRAMİT MENKUL KIYMETLER
www.piramitmenkul.com.tr

17.03.2020

PİRAMİT MENKUL KIYMETLER A.Ő.

Gümüşsuyu Mah. İnönü Cad. Işık Apt. No:53 Kat:5 Daire 9-10 Taksim/İstanbul
Tel: 0212 293 95 00 Faks: 0212 293 95 60

Şişli Şubesi

Halaskargazi Cad. No:111 D:4 Kat:1 Şişli/İstanbul
Tel: 0212 395 32 33 Faks: 0212 230 81 15

Balıkesir İrtibat Bürosu

Eski Kuyumcular Mahallesi, Mekik Sokak, Korkmaz İş Hanı No: 18 Balıkesir
Tel: 0266 245 91 21 Faks: 0266 245 23 34

Sevgül DÜZGÜN
Araştırma Müdürü
212 3953213

sevgul.duzgun@piramitmenkul.com.tr

UYARI: Burada yer alan yatırım bilgi, yorum ve tavsiyeleri yatırım danışmanlığı kapsamında değildir. Yatırım danışmanlığı hizmeti; aracı kurumlar, portföy yönetim şirketleri, mevduat kabul etmeyen bankalar ile müşteri arasında imzalanacak yatırım danışmanlığı sözleşmesi çerçevesinde sunulmaktadır. Burada yer alan yorum ve tavsiyeler, yorum ve tavsiyede bulunanların kişisel görüşlerine dayanmaktadır. Bu görüşler mali durumunuz ile risk ve getiri tercihlerinize uygun olmayabilir. Bu nedenle, sadece burada yer alan bilgilere dayanılarak yatırım kararı verilmesi beklentilerinize uygun sonuçlar doğurmayabilir.