

BIST-100

	Kapanış	Destek-1	Destek-2	Destek-3	Direnç-1	Direnç-2	Direnç-3
BIST100	95.605	90.000	87.500	85.500	96.000	98.500	100.000

Geçtiğimiz hafta yoğun satış baskısı altında kalan BIST100 endeksi haftalık bazda %12,8 oranında kayıp ile 95.605 puandan Cuma gününü kapattı. Haftalık hareket bandı 92.853-99.026 aralığında gerçekleşti. Geçen hafta tarihi rekor seviyelerde kayıp yaşayan endekste Cuma günü 91.644 puanın görülmesi ile tepki alışları geldi. Yeni haftada 500 haftalık AO'sunun yaklaştığı 90.000 seviyesi uzun vadeli önemli destek konumundadır. Olası yeni satışların gelmesi ve 90.000'de tutunum olmaması halinde 87.500 ve 85.500 desteklerine doğru geri çekilme devam edebilir. Kısa vadeli teknik görüntünün pozitif dönüşüne için ise 5 günlük AO'sı 97.500 ve 100.000 dirençlerinin geçilmesi gerektiğini düşünmekteyiz. Dolar/TL'deki yükselişin de etkisi ile endeks dolar bazında sert kayıplar yaşadı. Haftaya 1,73 centten başlayan endeks 1,45 cente kadar geri çekildikten sonra Cuma gününü 1,50 centten kapattı. Endekste uzun vadeli destek noktası olan 1,50 civarında tutunma görülebilir. ABD Merkez Bankası Fed dün akşam fonlama faizini 100 baz puan azaltarak %0 - 0.25 aralığına çekti. Ayrıca tahvil alımlarını en az 700 milyar dolar artıracaklarını taahhüt ederek piyasalara destek vermeye çalıştı. Fed kararı ardından bu sabah ABD vadeliileri %5, Asya borsaları %2 seviyelerinde eksiye bulunuyor. Fed'in piyasalara destek vermeye yönelik attığı adımlar, koronavirüs endişesi nedeniyle yeterince etkili olmadığını görmekteyiz. BIST100 endeksinin güne satış baskısı altında başlamasını beklemekteyiz.

BIST100 Grafik



UYARI: Burada yer alan yatırım bilgi, yorum ve tavsiyeleri yatırım danışmanlığı kapsamında değildir. Yatırım danışmanlığı hizmeti; aracı kurumlar, portföy yönetim şirketleri, mevduat kabul etmeyen bankalar ile müşteri arasında imzalanacak yatırım danışmanlığı sözleşmesi çerçevesinde sunulmaktadır. Burada yer alan yorum ve tavsiyeler, yorum ve tavsiyede bulunanların kişisel görüşlerine dayanmaktadır. Bu görüşler mali durumunuz ile risk ve getiri tercihlerinize uygun olmayabilir. Bu nedenle, sadece burada yer alan bilgilere dayanarak yatırım kararı verilmesi beklentilerinize uygun sonuçlar doğurmayabilir.

VIOP30 Yakın Vade Kontratı

	Uzlaşma Fiyatı	Destek-1	Destek-2	Destek-3	Direnç-1	Direnç-2	Direnç-3
VIOP30	115.025	111.500	110.000	106.000	115.000	117.500	120.000

VIOP30 Yakın Vade Kontratı haftaya yoğun satış baskısı altında geçirdi. Kontrat haftalık bazda 111.525-120.000 aralığında hareket etti. Kontrat hafta boyunca yoğun satışların etkisinde kaldıktan sonra, Cuma günü 500 haftalık AO seviyesi 111.590 altına geri çekilmelerde tepki alışı ile karşılaştı. Yeni haftada bu seviyenin dip olduğunun anlaşılması için ilk etapta 5 günlük AO'sunun da yaklaştığı 117.500 ve ardından 120.000 direncinin geçilmesi gerektiğini düşünmekteyiz. Kontratın olası satışlarda 500 haftalık AO'sunu kırması halinde ise 106.000 (Mayıs 2019 dip noktası) gündeme gelebilir.

VIOP30 Yakın Vade Kontratı Haftalık



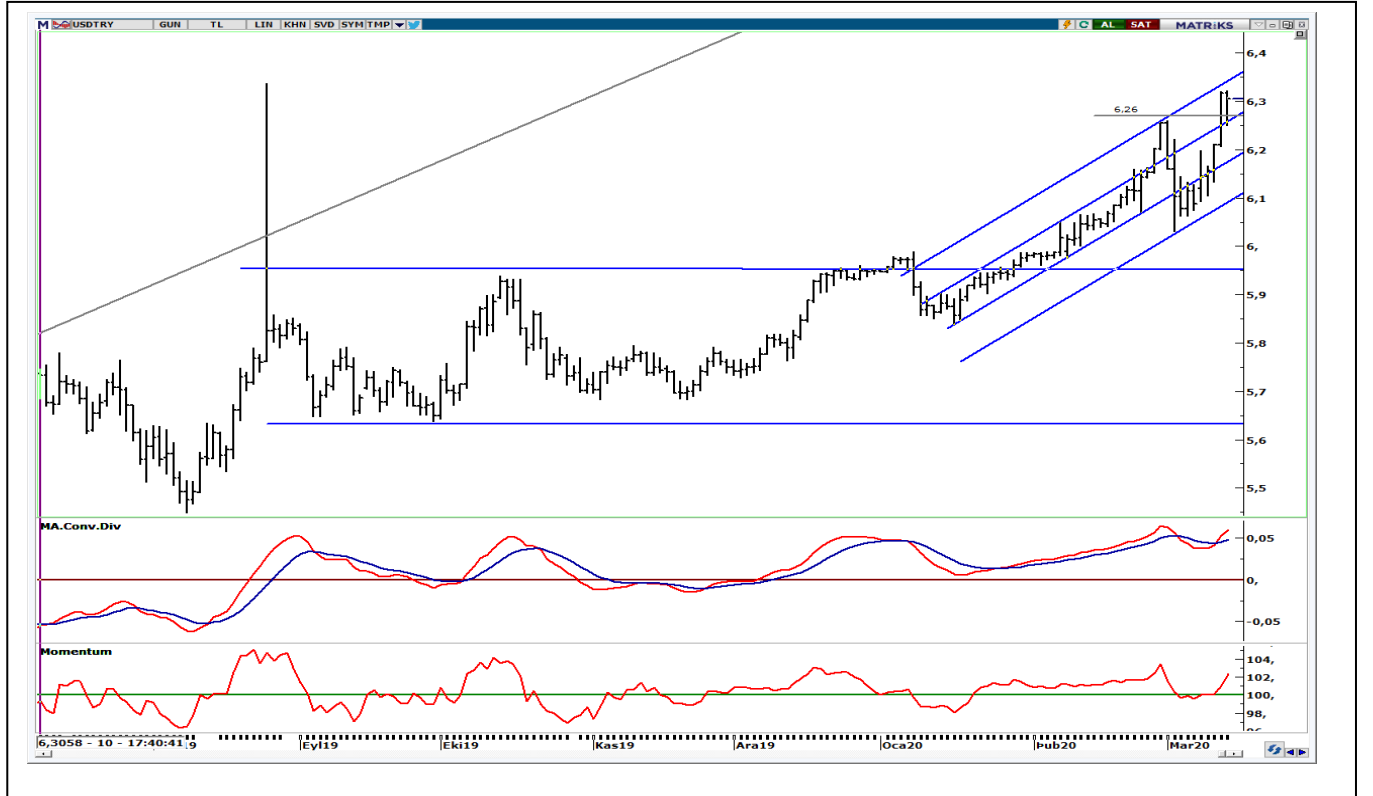
UYARI: Burada yer alan yatırım bilgi, yorum ve tavsiyeleri yatırım danışmanlığı kapsamında değildir. Yatırım danışmanlığı hizmeti; aracı kurumlar, portföy yönetim şirketleri, mevduat kabul etmeyen bankalar ile müşteri arasında imzalanacak yatırım danışmanlığı sözleşmesi çerçevesinde sunulmaktadır. Burada yer alan yorum ve tavsiyeler, yorum ve tavsiyede bulunanların kişisel görüşlerine dayanmaktadır. Bu görüşler mali durumunuz ile risk ve getiri tercihlerinize uygun olmayabilir. Bu nedenle, sadece burada yer alan bilgilere dayanarak yatırım kararı verilmesi beklentilerinize uygun sonuçlar doğurmayabilir.

USDTRY

	Son	Destek-1	Destek-2	Destek-3	Direnç-1	Direnç-2	Direnç-3
USDTRY	6,33	6,26	6,20	6,15	6,38	6,42	6,50

Küresel piyasalar geçtiğimiz haftaya petrol fiyatlarında şok düşüş nedeniyle sert satışlarla başladı. Dünyada koronavirüsü ile ilgili vakaların artması ile TL varlıklar satıcılı hareket etti. Haftaya 6,12'den başlayan dolar/TL yukarı yönde hareketini artırarak, Cuma günü 6,3380'e kadar yükseldi. Kurda haftalık hareket bandı 6,0931-6,3380 aralığında gerçekleşti. Kısa vadeli yönde izlediğimiz 5 günlük AO Cuma günü 6,27'ye yükseldi. Kısa vadede 6,30-6,27 üzerinde güç kazancının devam etmesi halinde yukarı hareketlilik sürebilir. Kurda teknik yönün aşağı dönmesi için ise 6,30-6,27 altına geri çekilmesi gerekiyor. Küresel piyasalar haftaya ABD Merkez Bankası dün akşam fonlama faizini 100 baz puan azaltarak %0 - 0.25 aralığına çekmesi ile başladı. Ayrıca tahvil alımlarını en az 700 milyar dolar artıracağını taahhüt ederek piyasalara destek vermeye çalıştı. Fed kararı ardından dolar endeksi %0,59, ABD 10 yıllık tahvil faizleri %28, Brent petrol %7 ekside hareket etmektedir. Yurtiçinde ise 19 Mart'ta Merkez Bankası(TCMB) PPK toplantısı takip edilecek. TCMB'nin faizlerde indirim yapması halinde TL varlıklar satıcılı hareket edebilir. Haftalık bazda dolar/TL'de 6,27'nin altına çekilmediği sürece yükseliş eğilimi devam edebilir.

Dolar/TL Grafik



UYARI: Burada yer alan yatırım bilgi, yorum ve tavsiyeleri yatırım danışmanlığı kapsamında değildir. Yatırım danışmanlığı hizmeti; aracı kurumlar, portföy yönetim şirketleri, mevduat kabul etmeyen bankalar ile müşteri arasında imzalanacak yatırım danışmanlığı sözleşmesi çerçevesinde sunulmaktadır. Burada yer alan yorum ve tavsiyeler, yorum ve tavsiyede bulunanların kişisel görüşlerine dayanmaktadır. Bu görüşler mali durumunuz ile risk ve getiri tercihlerinize uygun olmayabilir. Bu nedenle, sadece burada yer alan bilgilere dayanılarak yatırım kararı verilmesi beklentilerinize uygun sonuçlar doğurmayabilir.

BIST30 Destek Direnç Analizi

Kod	Kapanış	Pivot	Destek 1	Destek 2	Direnç 1	Direnç 2	Değişim %	F/K	PD/DD	Piyasa Değ. Mn TL
AKBNK	6,45	6,46	6,23	6,00	6,69	6,92	3,0	6,19	0,62	33.540
ARCLK	15,25	15,53	14,81	14,38	15,96	16,68	0,5	11,14	1,07	10.305
ASELS	25,46	25,09	23,77	22,09	26,77	28,09	4,5	8,69	2,15	29.024
BIMAS	50,45	51,28	48,97	47,48	52,77	55,08	-3,4	25,01	7,23	30.633
DOHOL	1,44	1,45	1,37	1,31	1,51	1,59	1,4	6,11	0,53	3.768
EKGYO	1,20	1,18	1,13	1,06	1,25	1,30	4,3	5,84	0,33	4.560
EREGL	8,04	8,16	7,79	7,54	8,41	8,78	-1,3	8,48	0,93	28.140
FROTO	62,75	64,63	60,77	58,78	66,62	70,48	-5,1	11,24	4,72	22.020
GARAN	9,01	9,02	8,65	8,30	9,37	9,74	3,1	6,14	0,70	37.842
ISCTR	5,49	5,40	5,20	4,92	5,68	5,88	5,4	4,07	0,42	24.705
KRDMD	2,06	2,05	1,93	1,81	2,17	2,29	3,0	29,12	0,61	1.607
KCHOL	15,78	15,46	15,14	14,50	16,10	16,42	7,0	9,11	1,10	40.016
KOZAL	61,00	60,75	57,75	54,50	64,00	67,00	2,5	5,26	1,62	9.303
KOZAA	9,23	8,99	8,57	7,90	9,66	10,08	7,3	4,50	1,24	3.582
PGSUS	39,04	37,25	35,47	31,89	40,83	42,61	10,0	3,00	0,75	3.994
PETKM	3,14	3,10	2,96	2,77	3,29	3,43	4,0	8,15	1,36	6.632
SAHOL	8,78	8,77	8,56	8,35	8,98	9,19	2,1	4,74	0,54	17.915
SODA	5,00	4,89	4,66	4,33	5,22	5,45	6,2	4,51	0,87	5.000
SISE	4,03	3,98	3,81	3,58	4,21	4,38	4,7	4,76	0,62	9.068
HALKB	5,31	5,24	5,06	4,80	5,50	5,68	4,3	3,86	0,21	6.638
TSKB	0,95	0,95	0,90	0,86	0,99	1,04	3,3	3,79	0,47	2.660
TAVHL	17,09	17,30	16,44	15,80	17,94	18,80	2,7	2,62	0,71	6.208
TKFEN	12,90	12,58	11,99	11,08	13,49	14,08	7,4	3,36	0,88	4.773
TOASO	21,50	22,15	20,77	20,03	22,89	24,27	-4,0	7,26	2,48	10.750
TCELL	12,75	12,97	12,39	12,04	13,32	13,90	-2,4	8,64	1,55	28.050
TUPRS	85,00	85,40	83,20	81,40	87,20	89,40	1,2	40,48	1,64	21.286
THYAO	9,14	8,87	8,41	7,69	9,59	10,05	7,8	2,78	0,31	12.613
TTKOM	6,30	6,35	5,92	5,53	6,74	7,17	1,6	9,16	2,34	22.050
VAKBN	4,91	4,86	4,67	4,42	5,11	5,30	4,7	4,38	0,37	12.275
YKBNK	2,21	2,20	2,08	1,96	2,32	2,44	3,8	5,19	0,45	18.668

UYARI: Burada yer alan yatırım bilgi, yorum ve tavsiyeleri yatırım danışmanlığı kapsamında değildir. Yatırım danışmanlığı hizmeti; aracı kurumlar, portföy yönetim şirketleri, mevduat kabul etmeyen bankalar ile müşteri arasında imzalanacak yatırım danışmanlığı sözleşmesi çerçevesinde sunulmaktadır. Burada yer alan yorum ve tavsiyeler, yorum ve tavsiyede bulunanların kişisel görüşlerine dayanmaktadır. Bu görüşler mali durumunuz ile risk ve getiri tercihlerinize uygun olmayabilir. Bu nedenle, sadece burada yer alan bilgilere dayanarak yatırım kararı verilmesi beklentilerinize uygun sonuçlar doğurmayabilir.

PİVOT DESTEK - DİRENÇ NOKTALARI

Pivot noktaları bir teknik analiz yöntemidir. İşlem yapılan enstrümanda destek ve direnç noktalarının belirlenmesinde kullanılır. Pivot noktaları sayesinde trendin deęiŐtięi noktalar, ayı piyasasından boęa piyasasına veya tam tersi boęa piyasasından ayı piyasasına geçiŐler tahmin edilebilir. Pivot hesaplamada en yüksek ve en düşük ve kapanıŐ fiyatları pivot belirlemede kullanılmaktadır. Pivot hesaplamada birçok hesaplama kullanılabilmekte olup bu analizde klasik yöntem kullanılmaktadır.

Pivot Noktası (PP) = (En Yüksek + En Düşük + KapanıŐ) / 3

1. Destek (S1) = (2*PP) – Yüksek

2. Destek (S2) = PP – (R1 – S1)

1. Direnç (R1) = (2*PP) – En Düşük

2. Direnç (R2) = PP + (R1 – S1)

UYARI: Burada yer alan yatırım bilgi, yorum ve tavsiyeleri yatırım danışmanlıęı kapsamında deęildir. Yatırım danışmanlıęı hizmeti; aracı kurumlar, portföy yönetim şirketleri, mevduat kabul etmeyen bankalar ile müşteri arasında imzalanacak yatırım danışmanlıęı sözleşmesi çerçevesinde sunulmaktadır. Burada yer alan yorum ve tavsiyeler, yorum ve tavsiyede bulunanların kişisel görüşlerine dayanmaktadır. Bu görüşler mali durumunuz ile risk ve getiri tercihlerinize uygun olmayabilir. Bu nedenle, sadece burada yer alan bilgilere dayanılarak yatırım kararı verilmesi beklentilerinize uygun sonuçlar doğurmayabilir.

GUNLUK PARA GİRİŐİ OLAN HİSSELER - İlk 5 Kurum (TL)

Sıra	Hisse	Alıcılar Hacim	Satıcılar Hacim	Para GiriŐi
1	THYAO	71.202.460	-48.482.280	22.720.180
2	TSPOR	22.160.820	-14.296.620	7.864.200
3	SAHOL	35.655.370	-28.218.230	7.437.140
4	KARSN	13.910.180	-6.763.032	7.147.148
5	TKFEN	18.196.320	-12.323.580	5.872.740
6	AKBNK	28.476.570	-22.875.220	5.601.350
7	PETKM	16.081.410	-10.782.850	5.298.560
8	KOZAA	14.633.160	-9.623.305	5.009.855
9	GUSGR	9.489.748	-4.988.849	4.500.899
10	MGROS	13.734.350	-9.835.005	3.899.345
11	BIMAS	31.515.620	-27.747.410	3.768.210
12	IPEKE	11.108.560	-7.392.579	3.715.981
13	SISE	17.959.550	-15.114.940	2.844.610
14	MNDRS	8.172.295	-5.443.826	2.728.469
15	SASA	17.609.970	-15.139.830	2.470.140
16	HALKB	17.710.950	-15.337.230	2.373.720
17	ULKER	7.863.964	-5.549.495	2.314.469
18	VAKBN	14.968.650	-12.676.580	2.292.070
19	TEKTU	4.196.454	-2.141.298	2.055.156
20	EKGYO	20.867.520	-18.816.080	2.051.440
21	ISCTR	12.901.310	-10.913.640	1.987.670
22	ISMEN	6.385.071	-4.542.491	1.842.580
23	ALARK	8.417.385	-6.620.470	1.796.915
24	ISFIN	5.765.814	-4.037.184	1.728.630
25	SODA	11.366.570	-9.674.199	1.692.371
26	AKSEN	4.252.608	-2.622.241	1.630.367
27	ALKIM	4.397.417	-2.953.064	1.444.353
28	OZKGY	2.888.530	-1.447.088	1.441.442
29	ANACM	4.772.342	-3.372.382	1.399.960
30	DOKTA	3.816.698	-2.455.518	1.361.180

UYARI: Burada yer alan yatırım bilgi, yorum ve tavsiyeleri yatırım danışmanlığı kapsamında değildir. Yatırım danışmanlığı hizmeti; aracı kurumlar, portföy yönetim şirketleri, mevduat kabul etmeyen bankalar ile müşteri arasında imzalanacak yatırım danışmanlığı sözleşmesi çerçevesinde sunulmaktadır. Burada yer alan yorum ve tavsiyeler, yorum ve tavsiyede bulunanların kişisel görüşlerine dayanmaktadır. Bu görüşler mali durumunuz ile risk ve getiri tercihlerinize uygun olmayabilir. Bu nedenle, sadece burada yer alan bilgilere dayanarak yatırım kararı verilmesi beklentilerinize uygun sonuçlar doğurmayabilir.

GUNLUK PARA ÇIKIŐI OLAN HİSSELER - İlk 5 Kurum (TL)

Sıra	Hisse	Alıcılar Hacim	Satıcılar Hacim	Para ÇıkıŐı
1	EREGL	31.302.760	-52.271.380	-20.968.620
2	YKBNK	23.072.260	-38.864.540	-15.792.280
3	TUPRS	48.199.460	-61.392.310	-13.192.850
4	ODAS	13.214.280	-21.144.680	-7.930.400
5	GARAN	53.397.210	-59.877.630	-6.480.420
6	TCELL	26.133.590	-31.195.660	-5.062.070
7	KOZAL	21.407.030	-25.452.480	-4.045.450
8	LOGO	15.462.380	-18.753.390	-3.291.010
9	ECILC	8.556.422	-11.680.790	-3.124.368
10	FROTO	8.239.802	-11.107.620	-2.867.818
11	MAVI	6.229.198	-9.035.610	-2.806.412
12	TTKOM	24.103.050	-26.717.500	-2.614.450
13	SOKM	8.387.434	-10.961.100	-2.573.666
14	TAVHL	15.025.300	-17.431.670	-2.406.370
15	TOASO	9.753.357	-12.019.260	-2.265.903
16	ASELS	27.367.310	-29.332.860	-1.965.550
17	CIMSA	3.353.076	-5.193.231	-1.840.155
18	INDES	5.331.654	-7.006.033	-1.674.379
19	GUBRF	6.707.993	-8.241.886	-1.533.893
20	GLYHO	4.893.667	-6.407.665	-1.513.998
21	TRKCM	3.703.379	-5.149.259	-1.445.880
22	VESTL	8.600.251	-9.975.769	-1.375.518
23	HEKTS	5.092.026	-6.404.406	-1.312.380
24	DOCO	2.409.444	-3.615.770	-1.206.326
25	IHLGM	5.706.547	-6.756.596	-1.050.049
26	ALCTL	4.003.005	-4.926.996	-923.991
27	OYAYO	3.961.935	-4.871.368	-909.433
28	ECZYT	3.402.050	-4.230.921	-828.871
29	AFYON	2.806.390	-3.619.406	-813.016
30	OSTIM	2.274.220	-2.990.995	-716.775

UYARI: Burada yer alan yatırım bilgi, yorum ve tavsiyeleri yatırım danışmanlıđı kapsamında deđildir. Yatırım danışmanlıđı hizmeti; aracı kurumlar, portföy yönetim şirketleri, mevduat kabul etmeyen bankalar ile müşteri arasında imzalanacak yatırım danışmanlıđı sözleşmesi çerçevesinde sunulmaktadır. Burada yer alan yorum ve tavsiyeler, yorum ve tavsiyede bulunanların kişisel görüşlerine dayanmaktadır. Bu görüşler mali durumunuz ile risk ve getiri tercihlerinize uygun olmayabilir. Bu nedenle, sadece burada yer alan bilgilere dayanılarak yatırım kararı verilmesi beklentilerinize uygun sonuçlar doğurmayabilir.

İNDİKATÖR BİLGİLENDİRMESİ

RSI: Göreceli güç indeksi anlamına gelir, 0 ve 100 arasında değişen değerler verir. RSI genellikle 70 çizgisi ve üzerindeyse fiyatlar aşırı yüksek, 30 çizgisi ve altındaysa aşırı düşük olarak değerlendirilir. RSI trend yönünü belirlemekte de yardımcıdır. RSI'nın 30 çizgisinin altına düşüp tekrar yükselmeye başlaması durumunda alım sinyali olarak, 70 çizgisinin üzerine çıkıp tepe yaptıktan sonra aşağı dönmesi durumunda satım sinyali olarak değerlendirilir.

MOMENTUM: Göstergede 100 referans çizgisi olarak alınır. Göstergenin referans çizgisinin altında harekete başlaması "SAT", referans çizgisinin üzerine çıkması "AL" sinyali olarak değerlendirilir. Momentumun aşırı satış bölgesinden dönüş eğiliminde olması kısa vadede düşüşün tamamlandığını, momentumun belirli bir tepe yapıp aşağı doğru dönmesi, fiyatlardaki artış hızının yavaşladığını ve fiyatların bir süre sonra gerilemeye başlayacağını gösterir. Gösterge 115 çizgisinin üzerindeyken aşırı alım bölgesinde, 85 çizgisinin altındayken aşırı satım bölgesinde olarak yorumlanır.

STOCHASTIC: Stochastic göstergesi "0" ile "100" rakamları arasında dalgalanma gösterir. Gösterge 80'nin üzerine yükseldiğinde aşırı yüksek fiyatları (SAT sinyali), 20'nin altına gerilediğinde ise aşırı düşük fiyatları (AL sinyali) olarak değerlendirilir. Stochastic trendlerin yönünün sonlanabileceği noktaları tahmin etmekte kullanılır. Ayrıca tek başına alım-satım sinyalleri için de kullanılmaktadır.

MACD: Orta vadeli göstergelerin en önemlilerinden olan MACD, trend takip edici bir göstergedir. MACD hesaplanırken 12 günlük üssel hareketli ortalamadan 26 günlük üssel hareketli ortalama çıkarılır. Matematiksel olarak iki ayrı hareketli ortalamanın farkını yansıttığından dolayı MACD göstergesinin ortasından 0 (sıfır) eksenini geçmektedir. MACD göstergesinin 9 günlük değerlerinden oluşan ve TRIGGER adı verilen ikinci hareketli ortalama göstergenin ikinci eğrisini oluşturur ve kesikli çizgiler ile gösterilir. MACD çizgisi kesikli sinyal çizgisini yukarıdan aşağıya doğru kestiğinde "SAT", aşağıdan yukarıya doğru kestiğinde ise "AL" sinyali olarak yorumlanır.



TEKNİK BÜLTEN

PİRAMİT MENKUL KIYMETLER
www.piramitmenkul.com.tr

13.03.2020

PİRAMİT MENKUL KIYMETLER A.Ő.

Gümüşsuyu Mah. İnönü Cad. Işık Apt. No:53 Kat:5 Daire 9-10 Taksim/İstanbul
Tel: 0212 293 95 00 Faks: 0212 293 95 60

Şişli Şubesi

Halaskargazi Cad. No:111 D:4 Kat:1 Şişli/İstanbul
Tel: 0212 395 32 33 Faks: 0212 230 81 15

Balıkesir İrtibat Bürosu

Eski Kuyumcular Mahallesi, Mekik Sokak, Korkmaz İş Hanı No: 18 Balıkesir
Tel: 0266 245 91 21 Faks: 0266 245 23 34

Sevgül DÜZGÜN
Araştırma Müdürü
212 3953213

sevgul.duzgun@piramitmenkul.com.tr

UYARI: Burada yer alan yatırım bilgi, yorum ve tavsiyeleri yatırım danışmanlığı kapsamında değildir. Yatırım danışmanlığı hizmeti; aracı kurumlar, portföy yönetim şirketleri, mevduat kabul etmeyen bankalar ile müşteri arasında imzalanacak yatırım danışmanlığı sözleşmesi çerçevesinde sunulmaktadır. Burada yer alan yorum ve tavsiyeler, yorum ve tavsiyede bulunanların kişisel görüşlerine dayanmaktadır. Bu görüşler mali durumunuz ile risk ve getiri tercihlerinize uygun olmayabilir. Bu nedenle, sadece burada yer alan bilgilere dayanılarak yatırım kararı verilmesi beklentilerinize uygun sonuçlar doğurmayabilir.