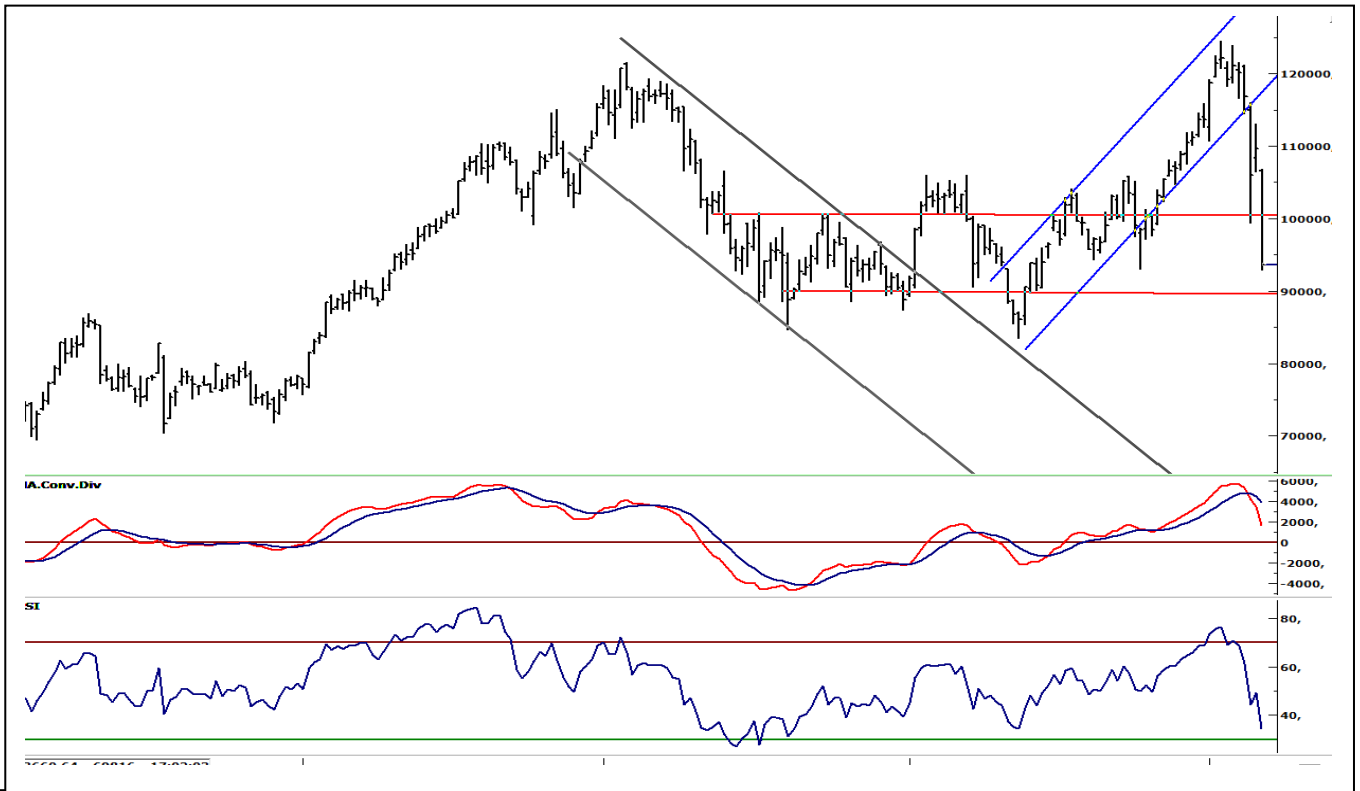


BIST-100

	Kapanış	Destek-1	Destek-2	Destek-3	Direnç-1	Direnç-2	Direnç-3
BIST100	93.639	90.000	87.500	85.500	96.000	98.500	100.000

BIST100 endeksi dünkü işlemleri %7,26 oranında kayıp ile 93.639 puandan kapattı. Endeks 92.853-99.026 bandında satıcılı hareket etti. ABD'de seyahat yasağının getirilmesi, İtalya'nın ticari faaliyetlerinin durdurulması ve Dünya Sağlık Örgütü'nün pandemi ilan etmesi küresel borsalarda sert satışların devam etmesine neden oldu. Endeks bir önceki 200 haftalık AO'sı 101.200'ün altında harekete başladı. Endekste negatif görüntünün 90.000 (500 haftalık AO) seviyesine kadar devam etmesi beklenebilir. Bu seviyede tutunma olmaması halinde ise Mayıs 2019'da test edilen 83.535 gündeme gelebilir. Kısa ve uzun vadeli ağırlıklı ortalamalarından oldukça uzaklaşan endeks, yeni alım için taban oluşumu beklenmeli. Dolar/TL'deki yükselişin de etkisi ile endeks dolar bazında hızlı düşüşle günü 1,49 centten kapattı. Uzun vadeli destek noktasına gelen endekste, 2008 yılındaki dip noktası 1,20 centte bulunmaktadır. Küresel borsalarda dünkü sert satışların ardından bu sabah ABD vadeliileri artıda, Asya borsaları ise %2 civarında eksiye bulunuyor. ABD merkez bankası Fed, önümüzdeki bir aylık dönemde 5 trilyon doların üzerinde fon sağlanacağını açıklaması piyasalara bir miktar destek verdi. BIST100 endeksinde tepki alımları ile güne başlanmasını ve 96.000'nin ilk direnç olmasını beklemekteyiz.

BIST100 Haftalık Grafik



UYARI: Burada yer alan yatırım bilgi, yorum ve tavsiyeleri yatırım danışmanlığı kapsamında değildir. Yatırım danışmanlığı hizmeti; aracı kurumlar, portföy yönetim şirketleri, mevduat kabul etmeyen bankalar ile müşteri arasında imzalanacak yatırım danışmanlığı sözleşmesi çerçevesinde sunulmaktadır. Burada yer alan yorum ve tavsiyeler, yorum ve tavsiyede bulunanların kişisel görüşlerine dayanmaktadır. Bu görüşler mali durumunuz ile risk ve getiri tercihlerinize uygun olmayabilir. Bu nedenle, sadece burada yer alan bilgilere dayanarak yatırım kararı verilmesi beklentilerinize uygun sonuçlar doğurmayabilir.

VIOP30 Yakın Vade Kontratı

	Uzlaşma Fiyatı	Destek-1	Destek-2	Destek-3	Direnç-1	Direnç-2	Direnç-3
VIOP30	113.900	111.500	110.000	106.000	115.000	117.500	120.000

VIOP30 Yakın Vade Kontratı günü yoğun satış baskısı altında geçirdi. Kontrat gün içinde 111.525-120.000 aralığında hareket etti. Kısa ve orta vadeli teknik görüntünün negatif olmasının yanı sıra uzun vadeli ağırlıklı ortalamalardan oldukça uzaklaşıldı. Kontratın 500 haftalık AO'sunun karşılık geldiği 111.580 puana doğru satışlarda bir miktar tepki alımları geldiğini izledik. Bu seviyenin korunması negatif görüntünün devam etmemesi için önem arz etmektedir. Bu seviyenin kırılması halinde ise Mayıs 2019'da görülen dip noktası olan 106.000 gündeme gelebilir. Yukarı yönde tepki alımlarında 115.000 ve 117.500 trend yönünde ilk önemli dirençleri oluşturmaktadır.

VIOP30 Yakın Vade Kontratı Haftalık



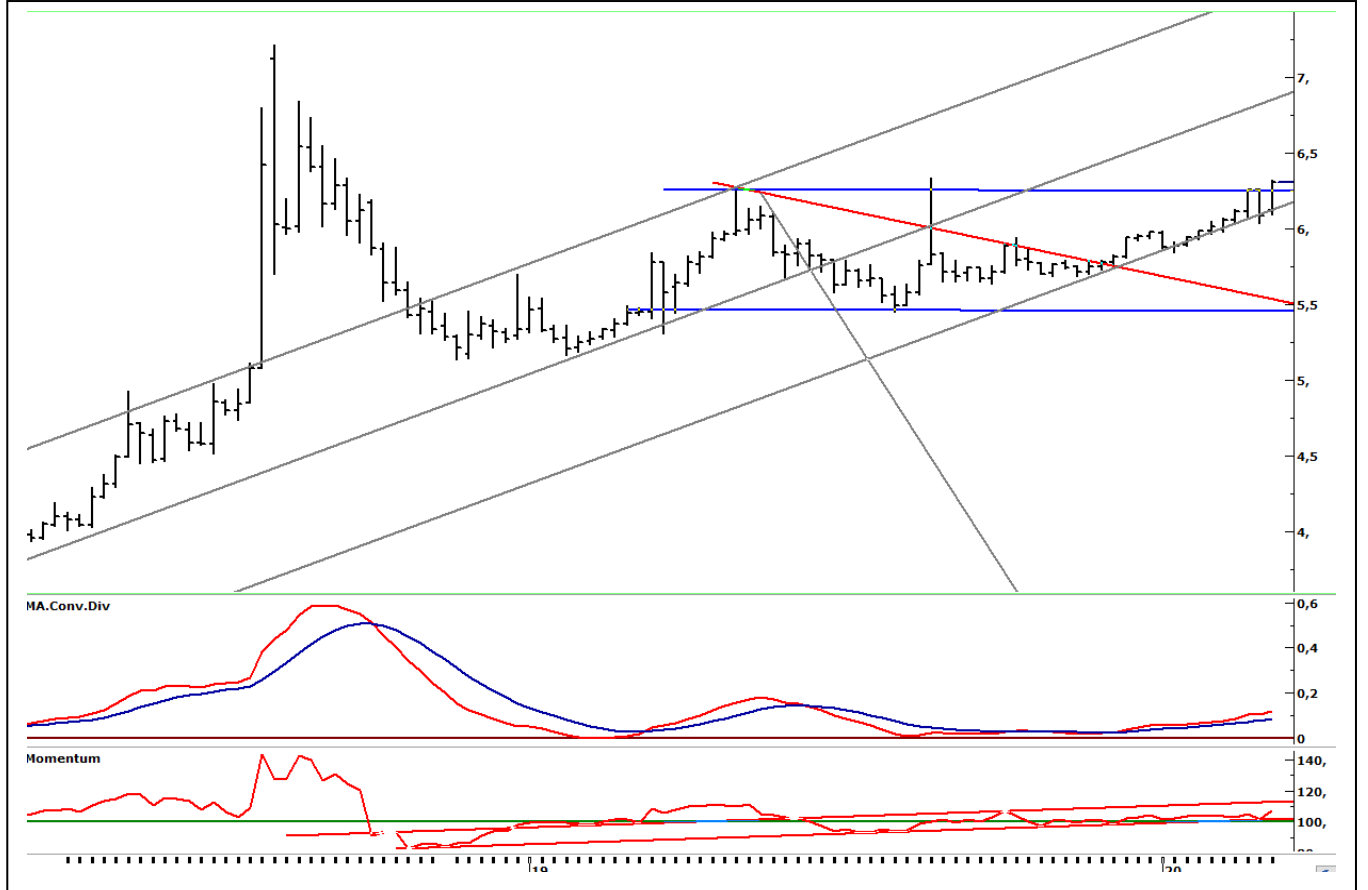
UYARI: Burada yer alan yatırım bilgi, yorum ve tavsiyeleri yatırım danışmanlığı kapsamında değildir. Yatırım danışmanlığı hizmeti; aracı kurumlar, portföy yönetim şirketleri, mevduat kabul etmeyen bankalar ile müşteri arasında imzalanacak yatırım danışmanlığı sözleşmesi çerçevesinde sunulmaktadır. Burada yer alan yorum ve tavsiyeler, yorum ve tavsiyede bulunanların kişisel görüşlerine dayanmaktadır. Bu görüşler mali durumunuz ile risk ve getiri tercihlerinize uygun olmayabilir. Bu nedenle, sadece burada yer alan bilgilere dayanarak yatırım kararı verilmesi beklentilerinize uygun sonuçlar doğurmayabilir.

USDTRY

	Son	Destek-1	Destek-2	Destek-3	Direnç-1	Direnç-2	Direnç-3
USDTRY	6,30	6,26	6,20	6,15	6,38	6,42	6,50

Küresel piyasalarda koronavirüsü ile ilgili kaygıların artması ile dolar/TL dün yükselişe geçti. ABD Başkanı Trump'ın Avrupa seyahatlerini askıya almasının ve detaylı bir ekonomik kurtarma paketi açıklamaması küresel piyasalarda dün sert kayıplara neden oldu. Dolar /TL kurunda dün işlemlerde hareket bandı 6,2072-6,3205 aralığında gerçekleşti. Kurda 5 günlük AO dün 6,26'ya yükselerek ilk desteğe dönüştü. Kurda Mayıs 2019'dan bu ya geçilemeyen 6,25'in kırılması ile teknik görüntü pozitifte döndü. Kısa vadede 6,26 üzerinde güç kazancının devam etmesi halinde 6,38-6,42 dirençleri gündeme gelebilir.

Dolar/TL Haftalık Grafik



UYARI: Burada yer alan yatırım bilgi, yorum ve tavsiyeleri yatırım danışmanlığı kapsamında değildir. Yatırım danışmanlığı hizmeti; aracı kurumlar, portföy yönetim şirketleri, mevduat kabul etmeyen bankalar ile müşteri arasında imzalanacak yatırım danışmanlığı sözleşmesi çerçevesinde sunulmaktadır. Burada yer alan yorum ve tavsiyeler, yorum ve tavsiyede bulunanların kişisel görüşlerine dayanmaktadır. Bu görüşler mali durumunuz ile risk ve getiri tercihlerinize uygun olmayabilir. Bu nedenle, sadece burada yer alan bilgilere dayanarak yatırım kararı verilmesi beklentilerinize uygun sonuçlar doğurmayabilir.

BIST30 Destek Direnç Analizi

Kod	Kapanış	Pivot	Destek 1	Destek 2	Direnç 1	Direnç 2	Değişim %	F/K	PD/DD	Piyasa Değ. Mn TL
AKBNK	6,26	6,38	6,14	6,03	6,49	6,73	-7,5	6,01	0,60	32.552
ARCLK	15,17	15,40	14,81	14,44	15,77	16,36	-8,3	11,08	1,06	10.251
ASELS	24,36	24,65	23,93	23,49	25,09	25,81	-6,9	8,31	2,06	27.770
BIMAS	52,25	53,73	48,42	44,58	57,57	62,88	-5,7	25,90	7,49	31.726
DOHOL	1,42	1,45	1,39	1,35	1,49	1,55	-7,8	6,02	0,52	3.716
EKGYO	1,15	1,16	1,13	1,10	1,19	1,22	-7,3	5,60	0,32	4.370
EREGL	8,15	8,07	7,93	7,71	8,29	8,43	-3,7	8,60	0,94	28.525
FROTO	66,15	67,62	64,23	62,32	69,53	72,92	-5,7	11,85	4,98	23.213
GARAN	8,74	8,94	8,47	8,21	9,20	9,67	-8,8	5,96	0,68	36.708
ISCTR	5,21	5,28	5,09	4,96	5,41	5,60	-7,1	3,86	0,40	23.445
KRDMD	2,00	2,03	1,94	1,89	2,08	2,17	-8,3	28,27	0,59	1.560
KCHOL	14,75	14,97	14,19	13,63	15,53	16,31	-4,9	8,52	1,03	37.404
KOZAL	59,50	59,65	56,95	54,40	62,20	64,90	-7,9	5,13	1,58	9.074
KOZAA	8,60	8,80	8,35	8,09	9,06	9,51	-7,0	4,19	1,16	3.337
PGSUS	35,50	36,37	34,23	32,97	37,63	39,77	-11,3	2,72	0,68	3.632
PETKM	3,02	3,08	2,93	2,85	3,16	3,31	-7,9	7,84	1,31	6.378
SAHOL	8,60	8,59	8,33	8,05	8,87	9,13	-4,3	4,64	0,53	17.547
SODA	4,71	4,72	4,59	4,46	4,85	4,98	-6,2	4,25	0,82	4.710
SISE	3,85	3,90	3,71	3,56	4,05	4,24	-9,0	4,55	0,59	8.663
HALKB	5,09	5,17	4,99	4,90	5,26	5,44	-7,6	3,70	0,20	6.363
TSKB	0,92	0,94	0,89	0,85	0,98	1,03	-9,8	3,67	0,45	2.576
TAVHL	16,64	16,84	16,19	15,75	17,28	17,93	-6,6	2,55	0,69	6.045
TKFEN	12,01	12,05	11,71	11,42	12,34	12,68	-6,0	3,13	0,82	4.444
TOASO	22,40	22,25	21,45	20,49	23,21	24,01	-5,6	7,56	2,59	11.200
TCELL	13,07	13,26	12,68	12,28	13,66	14,24	-5,0	8,86	1,59	28.754
TUPRS	84,00	85,37	82,18	80,37	87,18	90,37	-6,1	40,00	1,62	21.035
THYAO	8,48	8,72	8,20	7,91	9,01	9,53	-11,8	2,58	0,29	11.702
TTKOM	6,20	6,36	5,95	5,70	6,61	7,02	-10,1	9,02	2,30	21.700
VAKBN	4,69	4,76	4,55	4,40	4,91	5,12	-8,4	4,18	0,36	11.725
YKBNK	2,13	2,17	2,08	2,02	2,23	2,32	-7,4	5,00	0,44	17.992

UYARI: Burada yer alan yatırım bilgi, yorum ve tavsiyeleri yatırım danışmanlığı kapsamında değildir. Yatırım danışmanlığı hizmeti; aracı kurumlar, portföy yönetim şirketleri, mevduat kabul etmeyen bankalar ile müşteri arasında imzalanacak yatırım danışmanlığı sözleşmesi çerçevesinde sunulmaktadır. Burada yer alan yorum ve tavsiyeler, yorum ve tavsiyede bulunanların kişisel görüşlerine dayanmaktadır. Bu görüşler mali durumunuz ile risk ve getiri tercihlerinize uygun olmayabilir. Bu nedenle, sadece burada yer alan bilgilere dayanılarak yatırım kararı verilmesi beklentilerinize uygun sonuçlar doğurmayabilir.

PİVOT DESTEK -DİRENÇ NOKTALARI

Pivot noktaları bir teknik analiz yöntemidir. İşlem yapılan enstrümanda destek ve direnç noktalarının belirlenmesinde kullanılır. Pivot noktaları sayesinde trendin deęiŐtięi noktalar, ayı piyasasından boęa piyasasına veya tam tersi boęa piyasasından ayı piyasasına geçiŐler tahmin edilebilir. Pivot hesaplamada en yüksek ve en düşük ve kapanıŐ fiyatları pivot belirlemede kullanılmaktadır. Pivot hesaplamada birçok hesaplama kullanılabilmekte olup bu analizde klasik yöntem kullanılmaktadır.

Pivot Noktası (PP) = (En Yüksek + En Düşük + KapanıŐ) / 3

1. Destek (S1) = (2*PP) - Yüksek

2. Destek (S2) = PP - (R1 - S1)

1. Direnç (R1) = (2*PP) - En Düşük

2. Direnç (R2) = PP + (R1 - S1)

UYARI: Burada yer alan yatırım bilgi, yorum ve tavsiyeleri yatırım danışmanlıęı kapsamında deęildir. Yatırım danışmanlıęı hizmeti; aracı kurumlar, portföy yönetim şirketleri, mevduat kabul etmeyen bankalar ile müşteri arasında imzalanacak yatırım danışmanlıęı sözleşmesi çerçevesinde sunulmaktadır. Burada yer alan yorum ve tavsiyeler, yorum ve tavsiyede bulunanların kişisel görüşlerine dayanmaktadır. Bu görüşler mali durumunuz ile risk ve getiri tercihlerinize uygun olmayabilir. Bu nedenle, sadece burada yer alan bilgilere dayanılarak yatırım kararı verilmesi beklentilerinize uygun sonuçlar doğurmayabilir.

GUNLUK PARA GİRİŐİ OLAN HİSSELER - İlk 5 Kurum (TL)

Sıra	Hisse	Alıcılar Hacim	Satıcılar Hacim	Para GiriŐi
1	ASELS	60.235.220	-48.854.510	11.380.710
2	ECILC	38.143.940	-30.248.480	7.895.460
3	TOASO	19.154.470	-13.821.020	5.333.450
4	DEVA	19.696.080	-15.804.740	3.891.340
5	DOHOL	12.068.950	-8.474.233	3.594.717
6	BIZIM	9.666.756	-7.255.955	2.410.801
7	KOZAA	15.304.430	-13.075.710	2.228.720
8	CRFSA	7.296.643	-5.270.528	2.026.115
9	GSRAY	9.790.973	-7.775.178	2.015.795
10	IPEKE	5.484.463	-3.705.555	1.778.908
11	ENJSA	5.380.287	-3.620.578	1.759.709
12	ODAS	15.759.910	-14.022.210	1.737.700
13	ALARK	5.110.391	-3.595.207	1.515.184
14	HEKTS	4.572.639	-3.186.557	1.386.082
15	MRDIN	9.053.834	-7.692.641	1.361.193
16	ISFIN	4.435.034	-3.096.697	1.338.337
17	VESTL	13.413.340	-12.156.640	1.256.700
18	ENKAI	6.073.840	-4.880.539	1.193.301
19	KERVT	3.673.717	-2.534.117	1.139.600
20	AEFES	7.223.914	-6.092.650	1.131.264
21	ALGYO	3.248.970	-2.132.456	1.116.514
22	YATAS	5.603.752	-4.505.792	1.097.960
23	OTKAR	5.293.309	-4.206.538	1.086.771
24	PGSUS	10.043.680	-8.965.511	1.078.169
25	DOAS	3.908.059	-2.904.030	1.004.029
26	GLRYH	2.375.726	-1.374.969	1.000.757
27	BIMAS	26.964.890	-25.987.640	977.250
28	MAVI	7.915.318	-6.958.019	957.299
29	ALBRK	6.150.844	-5.216.344	934.500
30	SODA	16.308.870	-15.385.970	922.900

UYARI: Burada yer alan yatırım bilgi, yorum ve tavsiyeleri yatırım danışmanlığı kapsamında değildir. Yatırım danışmanlığı hizmeti; aracı kurumlar, portföy yönetim şirketleri, mevduat kabul etmeyen bankalar ile müşteri arasında imzalanacak yatırım danışmanlığı sözleşmesi çerçevesinde sunulmaktadır. Burada yer alan yorum ve tavsiyeler, yorum ve tavsiyede bulunanların kişisel görüşlerine dayanmaktadır. Bu görüşler mali durumunuz ile risk ve getiri tercihlerinize uygun olmayabilir. Bu nedenle, sadece burada yer alan bilgilere dayanarak yatırım kararı verilmesi beklentilerinize uygun sonuçlar doğurmayabilir.

GUNLUK PARA ÇIKIŐI OLAN HİSSELER - İlk 5 Kurum (TL)

Sıra	Hisse	Alıcılar Hacim	Satıcılar Hacim	Para ÇıkıŐı
1	GARAN	82.909.180	-126.257.100	-43.347.920
2	THYAO	35.556.660	-55.389.660	-19.833.000
3	TTKOM	21.883.400	-37.281.000	-15.397.600
4	YKBNK	22.712.560	-35.290.420	-12.577.860
5	SISE	25.783.410	-37.336.780	-11.553.370
6	KOZAL	27.771.590	-35.177.600	-7.406.010
7	HALKB	20.960.540	-26.676.170	-5.715.630
8	KCHOL	14.370.840	-19.794.930	-5.424.090
9	SASA	7.927.729	-13.269.830	-5.342.101
10	TCELL	21.717.550	-26.727.380	-5.009.830
11	ISCTR	20.572.540	-25.293.650	-4.721.110
12	KRDMD	11.758.010	-16.382.720	-4.624.710
13	AKBNK	38.291.950	-42.297.470	-4.005.520
14	SOKM	15.182.590	-19.089.480	-3.906.890
15	SELEC	20.258.210	-23.988.690	-3.730.480
16	PETKM	11.454.780	-15.005.330	-3.550.550
17	EKGYO	21.851.620	-25.111.790	-3.260.170
18	KARSN	6.050.815	-8.758.485	-2.707.670
19	ARCLK	5.810.273	-8.458.926	-2.648.653
20	ANACM	3.027.591	-5.425.883	-2.398.292
21	TAVHL	9.702.846	-12.078.120	-2.375.274
22	METRO	3.519.109	-5.820.862	-2.301.753
23	TUPRS	59.571.480	-61.846.460	-2.274.980
24	FROTO	7.245.611	-9.239.824	-1.994.213
25	ULKER	6.017.577	-7.976.013	-1.958.436
26	ZOREN	2.638.542	-4.487.214	-1.848.672
27	TSKB	6.985.686	-8.797.170	-1.811.484
28	VAKBN	19.324.270	-20.937.660	-1.613.390
29	HUBVC	3.884.252	-5.466.558	-1.582.306
30	GUSGR	5.695.102	-7.276.559	-1.581.457

UYARI: Burada yer alan yatırım bilgi, yorum ve tavsiyeleri yatırım danışmanlığı kapsamında değildir. Yatırım danışmanlığı hizmeti; aracı kurumlar, portföy yönetim şirketleri, mevduat kabul etmeyen bankalar ile müşteri arasında imzalanacak yatırım danışmanlığı sözleşmesi çerçevesinde sunulmaktadır. Burada yer alan yorum ve tavsiyeler, yorum ve tavsiyede bulunanların kişisel görüşlerine dayanmaktadır. Bu görüşler mali durumunuz ile risk ve getiri tercihlerinize uygun olmayabilir. Bu nedenle, sadece burada yer alan bilgilere dayanılarak yatırım kararı verilmesi beklentilerinize uygun sonuçlar doğurmayabilir.

İNDİKATÖR BİLGİLENDİRMESİ

RSI: Göreceli güç indeksi anlamına gelir, 0 ve 100 arasında deęişen deęerler verir. RSI genellikle 70 çizgisi ve üzerindeyse fiyatlar aşırı yüksek, 30 çizgisi ve altındaysa aşırı düşük olarak deęerlendirilir. RSI trend yönünü belirlemede de yardımcıdır. RSI'nın 30 çizgisinin altına düşüp tekrar yükselmeye başlaması durumunda alım sinyali olarak, 70 çizgisinin üzerine çıkıp tepe yaptıktan sonra aşağı dönmesi durumunda satım sinyali olarak deęerlendirilir.

MOMENTUM: Göstergede 100 referans çizgisi olarak alınır. Göstergenin referans çizgisinin altında harekete başlaması "SAT", referans çizgisinin üzerine çıkması "AL" sinyali olarak deęerlendirilir. Momentumun aşırı satış bölgesinden dönüş eğiliminde olması kısa vadede düşüşün tamamlandığını, momentumun belirli bir tepe yapıp aşağı doğru dönmesi, fiyatlardaki artış hızının yavaşladığını ve fiyatların bir süre sonra gerilemeye başlayacağını gösterir. Gösterge 115 çizgisinin üzerindeyken aşırı alım bölgesinde, 85 çizgisinin altındayken aşırı satım bölgesinde olarak yorumlanır.

STOCHASTIC: Stochastic göstergesi "0" ile "100" rakamları arasında dalgalanma gösterir. Gösterge 80'nin üzerine yükseldiğinde aşırı yüksek fiyatları (SAT sinyali), 20'nin altına gerilediğinde ise aşırı düşük fiyatları (AL sinyali) olarak deęerlendirilir. Stochastic trendlerin yönünün sonlanabileceęi noktaları tahmin etmekte kullanılır. Ayrıca tek başına alım-satım sinyalleri için de kullanılmaktadır.

MACD: Orta vadeli göstergelerin en önemlilerinden olan MACD, trend takip edici bir göstergedir. MACD hesaplanırken 12 günlük üssel hareketli ortalamadan 26 günlük üssel hareketli ortalama çıkarılır. Matematiksel olarak iki ayrı hareketli ortalamanın farkını yansıttığından dolayı MACD göstergesinin ortasından 0 (sıfır) eksenini geçmektedir. MACD göstergesinin 9 günlük deęerlerinden oluşan ve TRIGGER adı verilen ikinci hareketli ortalama göstergenin ikinci eğrisini oluşturur ve kesikli çizgiler ile gösterilir. MACD çizgisi kesikli sinyal çizgisini yukarıdan aşağıya doğru kestiğinde "SAT", aşağıdan yukarıya doğru kestiğinde ise "AL" sinyali olarak yorumlanır.



TEKNİK BÜLTEN

PİRAMİT MENKUL KIYMETLER
www.piramitmenkul.com.tr

13.03.2020

PİRAMİT MENKUL KIYMETLER A.Ő.

Gümüşsuyu Mah. İnönü Cad. Işık Apt. No:53 Kat:5 Daire 9-10 Taksim/İstanbul
Tel: 0212 293 95 00 Faks: 0212 293 95 60

Şişli Şubesi

Halaskargazi Cad. No:111 D:4 Kat:1 Şişli/İstanbul
Tel: 0212 395 32 33 Faks: 0212 230 81 15

Balıkesir İrtibat Bürosu

Eski Kuyumcular Mahallesi, Mekik Sokak, Korkmaz İş Hanı No: 18 Balıkesir
Tel: 0266 245 91 21 Faks: 0266 245 23 34

Sevgül DÜZGÜN
Araştırma Müdürü
212 3953213

sevgul.duzgun@piramitmenkul.com.tr

UYARI: Burada yer alan yatırım bilgi, yorum ve tavsiyeleri yatırım danışmanlığı kapsamında değildir. Yatırım danışmanlığı hizmeti; aracı kurumlar, portföy yönetim şirketleri, mevduat kabul etmeyen bankalar ile müşteri arasında imzalanacak yatırım danışmanlığı sözleşmesi çerçevesinde sunulmaktadır. Burada yer alan yorum ve tavsiyeler, yorum ve tavsiyede bulunanların kişisel görüşlerine dayanmaktadır. Bu görüşler mali durumunuz ile risk ve getiri tercihlerinize uygun olmayabilir. Bu nedenle, sadece burada yer alan bilgilere dayanılarak yatırım kararı verilmesi beklentilerinize uygun sonuçlar doğurmayabilir.