

BIST-100

	Kapanış	Destek-1	Destek-2	Destek-3	Direnç-1	Direnç-2	Direnç-3
BIST100	103.524	102.500	99.300	97.500	106.500	109.000	111.500

BIST100 endeksi yeni haftaya yoğun satış baskısı altında başladı. Endeks gün içinde 101.995-106.585 bandında hareket ettikten sonra günü %5,54 oranında kayıp ile 103.524 puandan kapattı. Güne küresel borsalardaki sert satışların etkisi ile başlayan endeks gün genelinde satıcılı seyrini sürdürdü. Endeks günü orta vadeli yönde takip ettiğimiz 200 günlük AO desteği 109.300'den oldukça uzaklaşarak kapattı. Bu seviye altında, 28 Şubat günü test edilen 99.331 puan ve 97.500 seviyelerine doğru geri çekilme devam edebilir. Dünkü satışların ardından endeksin 5 günlük AO 108.200'e geriledi. Dolar bazında günü 1,68 centten tamamlayan endekste, uzun vadeli destek noktası 1,50 cent seviyesinde bulunmaktadır. Dünkü işlemleri sert satışlarla kapatan Küresel borsalar, ABD Başkanı Trump'ın ekonomik önlem paketi açıklayacağını söylemesi ile bu sabah pozitif yönde hareket etmektedir. ABD vadeliileri %3'ün üzerinde, Asya borsalarında %1'e yakın yükselişler görmekteyiz. Dün sert geri çekilen petrol fiyatları da %10 artıda bulunuyor. Küresel borsalardaki toparlanmanın etkisi ile BIST100 endeksinin güne yükselişle başlamasını beklemekteyiz.

BIST100 Günlük Grafik



UYARI: Burada yer alan yatırım bilgi, yorum ve tavsiyeleri yatırım danışmanlığı kapsamında değildir. Yatırım danışmanlığı hizmeti; aracı kurumlar, portföy yönetim şirketleri, mevduat kabul etmeyen bankalar ile müşteri arasında imzalanacak yatırım danışmanlığı sözleşmesi çerçevesinde sunulmaktadır. Burada yer alan yorum ve tavsiyeler, yorum ve tavsiyede bulunanların kişisel görüşlerine dayanmaktadır. Bu görüşler mali durumunuz ile risk ve getiri tercihlerinize uygun olmayabilir. Bu nedenle, sadece burada yer alan bilgilere dayanarak yatırım kararı verilmesi beklentilerinize uygun sonuçlar doğurmayabilir.

VIOP30 Yakın Vade Kontratı

	Uzlaşma Fiyatı	Destek-1	Destek-2	Destek-3	Direnç-1	Direnç-2	Direnç-3
VIOP30	124.400	122.500	120.000	117.500	126.000	128.500	130.000

VIOP30 Yakın Vade Kontratı dünkü işlemlerde 122.725-130.300 aralığında hareket etti. Güne sert satışlarla başlayan Kontrat gün genelinde satış baskısı altında kaldı. Kontrat satışların artması ile yeniden 28 Şubatta deste bulunan 122.600 seviyesine doğru geri çekildi. Kısa vadede bu seviyeden tepki alımlarının gelmesi satışların artmaması için önemli. Olası satışların 122.600 altına sarkması durumunda 117.500-115.000 destekleri gündeme gelebilir. Kısa vadeli yönün yukarı dönmesi için ise 126.000 ve 128.500 desteklerinin geçilmesi önem arz etmektedir.

VIOP30 Yakın Vade Kontratı Grafik



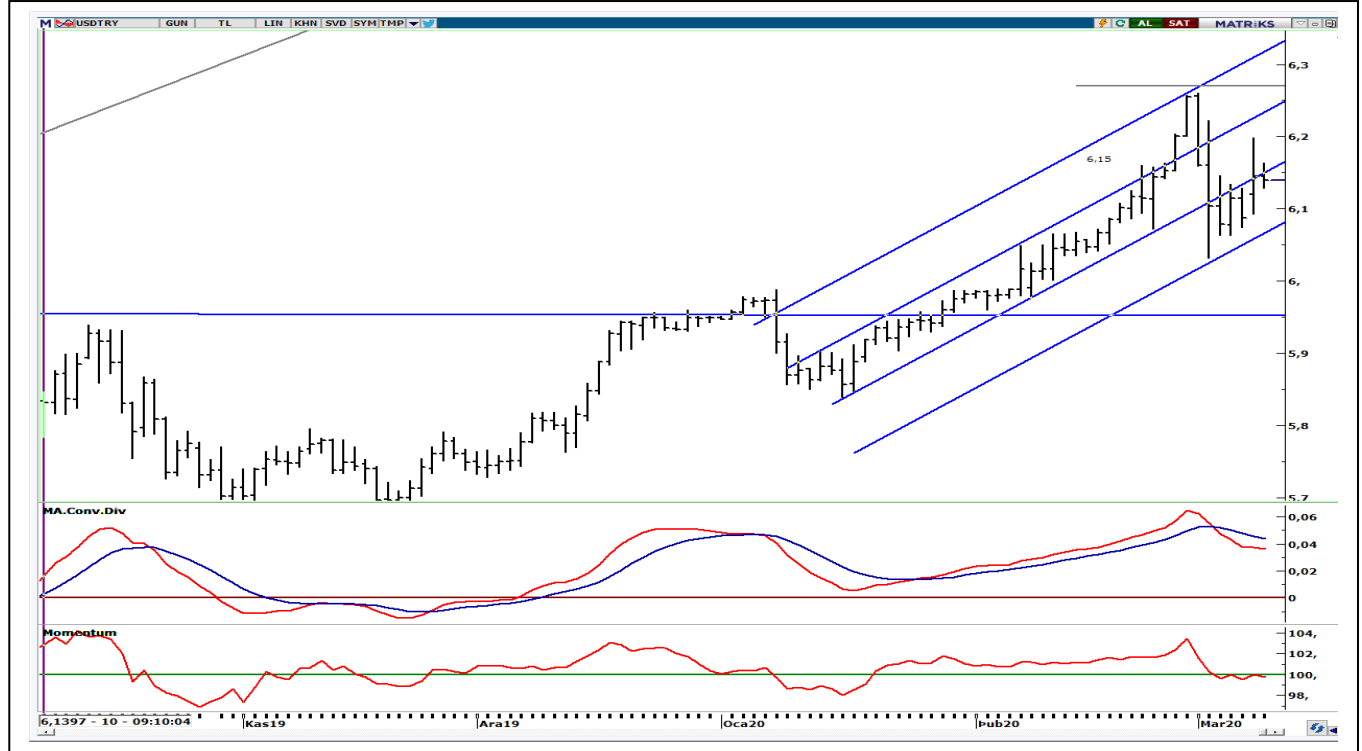
UYARI: Burada yer alan yatırım bilgi, yorum ve tavsiyeleri yatırım danışmanlığı kapsamında değildir. Yatırım danışmanlığı hizmeti; aracı kurumlar, portföy yönetim şirketleri, mevduat kabul etmeyen bankalar ile müşteri arasında imzalanacak yatırım danışmanlığı sözleşmesi çerçevesinde sunulmaktadır. Burada yer alan yorum ve tavsiyeler, yorum ve tavsiyede bulunanların kişisel görüşlerine dayanmaktadır. Bu görüşler mali durumunuz ile risk ve getiri tercihlerinize uygun olmayabilir. Bu nedenle, sadece burada yer alan bilgilere dayanarak yatırım kararı verilmesi beklentilerinize uygun sonuçlar doğurmayabilir.

USDTRY

	Son	Destek-1	Destek-2	Destek-3	Direnç-1	Direnç-2	Direnç-3
USDTRY	6,1374	6,12	6,05	6,00	6,18	6,26	6,30

Dün petrol fiyatlarındaki %30'luk sert düşüşün etkisi ile küresel piyasalarda oynaklık artarak sert saşlar görüldü. OPEC ve Rusya'nın ek kesinti konusunda anlaşamamasının ardından Suudi Arabistan resmi petrol fiyatını düşürmesi ile bu sabah brent petrol %27 oranında rekor düşüş yaşadı. Güne hızlı yükselişle başlayan dolar/TL kuru 6,0931-6,1981 aralığında hareket etti. Kurda 5 günlük AO ve 22 günlük AO'ların bulunduğu 6,10-6,12 bandının üzerine yerleşme olması halinde ise yükselen kanal alt bandı 6,18 ve 6,26 dirençleri gündeme gelebilir.

Dolar/TL Günlük Grafik



UYARI: Burada yer alan yatırım bilgi, yorum ve tavsiyeleri yatırım danışmanlığı kapsamında değildir. Yatırım danışmanlığı hizmeti; aracı kurumlar, portföy yönetim şirketleri, mevduat kabul etmeyen bankalar ile müşteri arasında imzalanacak yatırım danışmanlığı sözleşmesi çerçevesinde sunulmaktadır. Burada yer alan yorum ve tavsiyeler, yorum ve tavsiyede bulunanların kişisel görüşlerine dayanmaktadır. Bu görüşler mali durumunuz ile risk ve getiri tercihlerinize uygun olmayabilir. Bu nedenle, sadece burada yer alan bilgilere dayanılarak yatırım kararı verilmesi beklentilerinize uygun sonuçlar doğurmayabilir.

BIST30 Destek Direnç Analizi

Kod	Kapanış	Pivot	Destek 1	Destek 2	Direnç 1	Direnç 2	Değişim %	F/K	PD/DD	Piyasa Değ. Mn TL
AKBNK	6,94	7,00	6,86	6,78	7,08	7,22	-4,8	6,66	0,66	36.088
ARCLK	16,96	16,84	16,23	15,49	17,58	18,19	-5,5	12,39	1,19	11.460
ASELS	27,76	27,80	26,26	24,76	29,30	30,84	-7,0	9,47	2,34	31.646
BIMAS	51,75	51,72	50,78	49,82	52,68	53,62	-2,0	25,65	7,42	31.423
DOHOL	1,59	1,61	1,54	1,49	1,66	1,73	-7,6	6,75	0,58	4.161
EKGYO	1,35	1,36	1,30	1,26	1,40	1,46	-6,2	13,73	0,39	5.130
EREGL	8,53	8,48	8,23	7,92	8,79	9,04	-4,2	9,00	0,99	29.855
FROTO	74,25	74,38	72,77	71,28	75,87	77,48	-3,7	13,30	5,59	26.055
GARAN	9,18	9,36	9,00	8,82	9,54	9,90	-8,5	6,26	0,72	38.556
ISCTR	5,67	5,71	5,58	5,48	5,81	5,94	-5,3	4,21	0,43	25.515
KRDMD	2,43	2,48	2,32	2,21	2,59	2,75	-9,3	34,35	0,71	1.896
KCHOL	17,09	17,06	16,82	16,56	17,32	17,56	-1,8	9,87	1,19	43.338
KOZAL	69,65	70,77	67,03	64,42	73,38	77,12	-7,1	6,01	1,84	10.622
KOZAA	10,05	10,39	9,71	9,38	10,72	11,40	-10,3	4,90	1,36	3.900
PGSUS	45,04	45,71	43,63	42,21	47,13	49,21	-6,3	3,46	0,86	4.608
PETKM	3,37	3,40	3,29	3,22	3,47	3,58	-4,8	8,75	1,46	7.117
SAHOL	9,05	8,96	8,81	8,56	9,21	9,36	-2,3	4,89	0,56	18.466
SODA	5,40	5,48	5,30	5,19	5,59	5,77	-6,9	4,87	0,94	5.400
SISE	4,46	4,50	4,32	4,17	4,65	4,83	-7,7	5,27	0,69	10.035
HALKB	5,67	5,73	5,53	5,40	5,86	6,06	-6,6	4,12	0,22	7.088
TSKB	1,05	1,05	1,00	0,96	1,09	1,14	-7,1	4,19	0,52	2.940
TAVHL	18,32	18,40	17,92	17,51	18,81	19,29	-4,8	2,81	0,76	6.655
TKFEN	14,00	14,11	13,38	12,75	14,74	15,47	-8,2	3,65	0,95	5.180
TOASO	24,00	24,40	23,30	22,60	25,10	26,20	-7,8	8,10	2,77	12.000
TCELL	13,80	13,89	13,41	13,02	14,28	14,76	-5,3	9,35	1,68	30.360
TUPRS	93,80	92,10	90,40	87,00	95,50	97,20	-1,0	44,67	1,81	23.489
THYAO	10,38	10,54	10,13	9,87	10,80	11,21	-6,8	5,62	0,38	14.324
TTKOM	7,01	7,15	6,72	6,43	7,44	7,87	-10,1	10,19	2,60	24.535
VAKBN	5,15	5,21	5,04	4,94	5,31	5,48	-7,0	4,59	0,39	12.875
YKBNK	2,29	2,29	2,22	2,14	2,37	2,44	-5,8	5,37	0,47	19.344

UYARI: Burada yer alan yatırım bilgi, yorum ve tavsiyeleri yatırım danışmanlığı kapsamında değildir. Yatırım danışmanlığı hizmeti; aracı kurumlar, portföy yönetim şirketleri, mevduat kabul etmeyen bankalar ile müşteri arasında imzalanacak yatırım danışmanlığı sözleşmesi çerçevesinde sunulmaktadır. Burada yer alan yorum ve tavsiyeler, yorum ve tavsiyede bulunanların kişisel görüşlerine dayanmaktadır. Bu görüşler mali durumunuz ile risk ve getiri tercihlerinize uygun olmayabilir. Bu nedenle, sadece burada yer alan bilgilere dayanarak yatırım kararı verilmesi beklentilerinize uygun sonuçlar doğurmayabilir.

PİVOT DESTEK - DİRENÇ NOKTALARI

Pivot noktaları bir teknik analiz yöntemidir. İşlem yapılan enstrümanda destek ve direnç noktalarının belirlenmesinde kullanılır. Pivot noktaları sayesinde trendin deđiŐtiđi noktalar, ayı piyasasından bođa piyasasına veya tam tersi bođa piyasasından ayı piyasasına geçiŐler tahmin edilebilir. Pivot hesaplamada en yüksek ve en düşük ve kapanıŐ fiyatları pivot belirlemede kullanılmaktadır. Pivot hesaplamada birçok hesaplama kullanılabilmekte olup bu analizde klasik yöntem kullanılmaktadır.

Pivot Noktası (PP) = (En Yüksek + En Düşük + KapanıŐ) / 3

1. Destek (S1) = (2*PP) – Yüksek

2. Destek (S2) = PP – (R1 – S1)

1. Direnç (R1) = (2*PP) – En Düşük

2. Direnç (R2) = PP + (R1 – S1)

UYARI: Burada yer alan yatırım bilgi, yorum ve tavsiyeleri yatırım danışmanlıđı kapsamında deđildir. Yatırım danışmanlıđı hizmeti; aracı kurumlar, portföy yönetim Őirketleri, mevduat kabul etmeyen bankalar ile müŐteri arasında imzalanacak yatırım danışmanlıđı sözleşmesi çerçevesinde sunulmaktadır. Burada yer alan yorum ve tavsiyeler, yorum ve tavsiyede bulunanların kişisel görüşlerine dayanmaktadır. Bu görüşler mali durumunuz ile risk ve getiri tercihlerinize uygun olmayabilir. Bu nedenle, sadece burada yer alan bilgilere dayanılarak yatırım kararı verilmesi beklentilerinize uygun sonuçlar doğurmayabilir.

GUNLUK PARA GİRİŐİ OLAN HİŐSELER - İlk 5 Kurum (TL)

Sıra	Hisse	Alıcılar Hacim	Satıcılar Hacim	Para GiriŐi
1	AKBNK	42.794.520	-32.938.040	9.856.480
2	ULKER	23.833.340	-14.398.410	9.434.930
3	KOZAL	27.779.720	-19.987.200	7.792.520
4	ASELS	38.075.300	-30.369.240	7.706.060
5	BIMAS	25.833.300	-19.997.020	5.836.280
6	GARAN	49.066.380	-43.384.330	5.682.050
7	EKGYO	21.756.780	-17.355.250	4.401.530
8	SISE	18.573.600	-15.600.570	2.973.030
9	MPARK	6.498.389	-3.744.271	2.754.118
10	ADESE	8.827.430	-6.155.030	2.672.400
11	ENKAI	8.625.606	-6.169.219	2.456.387
12	TKFEN	13.694.630	-11.296.840	2.397.790
13	ADNAC	8.134.182	-5.769.126	2.365.056
14	AEFES	11.048.320	-9.041.303	2.007.017
15	TAVHL	15.460.010	-13.521.470	1.938.540
16	VAKKO	8.150.397	-6.284.351	1.866.046
17	SAHOL	23.913.150	-22.092.280	1.820.870
18	MRDIN	5.408.949	-3.790.751	1.618.198
19	FROTO	8.599.590	-7.105.979	1.493.611
20	CEMAS	4.534.270	-3.056.406	1.477.864
21	NETAS	6.105.121	-4.646.642	1.458.479
22	AVGYO	3.056.136	-1.748.228	1.307.908
23	EREGL	43.757.950	-42.465.090	1.292.860
24	SASA	6.804.536	-5.533.251	1.271.285
25	MRGYO	3.140.664	-1.938.251	1.202.413
26	VESTL	8.054.944	-6.917.420	1.137.524
27	GLYHO	4.160.247	-3.065.802	1.094.445
28	PENGD	3.564.807	-2.473.554	1.091.253
29	ODAS	16.275.830	-15.271.670	1.004.160
30	IPEKE	4.293.626	-3.305.337	988.289

UYARI: Burada yer alan yatırım bilgi, yorum ve tavsiyeleri yatırım danışmanlığı kapsamında değildir. Yatırım danışmanlığı hizmeti; aracı kurumlar, portföy yönetim şirketleri, mevduat kabul etmeyen bankalar ile müşteri arasında imzalanacak yatırım danışmanlığı sözleşmesi çerçevesinde sunulmaktadır. Burada yer alan yorum ve tavsiyeler, yorum ve tavsiyede bulunanların kişisel görüşlerine dayanmaktadır. Bu görüşler mali durumunuz ile risk ve getiri tercihlerinize uygun olmayabilir. Bu nedenle, sadece burada yer alan bilgilere dayanarak yatırım kararı verilmesi beklentilerinize uygun sonuçlar doğurmayabilir.

GUNLUK PARA ÇIKIŐI OLAN HİSSELER - İlk 5 Kurum (TL)

Sıra	Hisse	Alıcılar Hacim	Satıcılar Hacim	Para ÇıkıŐı
1	GARAN	101.265.300	-145.565.000	-44.299.700
2	THYAO	50.137.090	-77.013.220	-26.876.130
3	ASELS	28.407.870	-46.020.140	-17.612.270
4	TCELL	23.273.650	-37.808.330	-14.534.680
5	EREGL	27.453.450	-41.375.440	-13.921.990
6	YKBNK	38.655.010	-49.043.390	-10.388.380
7	TTKOM	16.898.170	-26.102.220	-9.204.050
8	ISCTR	17.625.620	-26.468.300	-8.842.680
9	KRDMD	13.557.850	-19.150.190	-5.592.340
10	PGSUS	9.386.295	-14.153.360	-4.767.065
11	TOASO	12.467.880	-16.979.170	-4.511.290
12	SISE	22.262.660	-26.572.510	-4.309.850
13	DEVA	7.328.381	-11.366.540	-4.038.159
14	BIMAS	27.945.290	-31.168.010	-3.222.720
15	OZBAL	4.794.028	-7.642.874	-2.848.846
16	ALBRK	10.238.860	-12.601.330	-2.362.470
17	KOZAL	24.999.960	-27.286.230	-2.286.270
18	LOGO	8.144.068	-10.387.430	-2.243.362
19	GSDHO	3.714.001	-5.857.447	-2.143.446
20	SODA	7.844.902	-9.913.222	-2.068.320
21	ARCLK	5.134.731	-7.030.315	-1.895.584
22	TTRAK	4.080.398	-5.765.670	-1.685.272
23	TSKB	7.914.170	-9.552.142	-1.637.972
24	VAKKO	5.700.988	-7.314.005	-1.613.017
25	GUBRF	13.645.240	-15.195.970	-1.550.730
26	BOLUC	1.892.849	-3.433.252	-1.540.403
27	MGROS	3.486.280	-4.918.933	-1.432.653
28	IPEKE	6.222.706	-7.555.243	-1.332.537
29	HUBVC	1.696.011	-2.971.735	-1.275.724
30	KARSN	14.353.790	-15.615.890	-1.262.100

UYARI: Burada yer alan yatırım bilgi, yorum ve tavsiyeleri yatırım danışmanlıđı kapsamında deđildir. Yatırım danışmanlıđı hizmeti; aracı kurumlar, portföy yönetim şirketleri, mevduat kabul etmeyen bankalar ile müşteri arasında imzalanacak yatırım danışmanlıđı sözleşmesi çerçevesinde sunulmaktadır. Burada yer alan yorum ve tavsiyeler, yorum ve tavsiyede bulunanların kişisel görüşlerine dayanmaktadır. Bu görüşler mali durumunuz ile risk ve getiri tercihlerinize uygun olmayabilir. Bu nedenle, sadece burada yer alan bilgilere dayanılarak yatırım kararı verilmesi beklentilerinize uygun sonuçlar doğurmayabilir.

İNDİKATÖR BİLGİLENDİRMESİ

RSI: Göreceli güç indeksi anlamına gelir, 0 ve 100 arasında değişen değerler verir. RSI genellikle 70 çizgisi ve üzerindeyse fiyatlar aşırı yüksek, 30 çizgisi ve altındaysa aşırı düşük olarak değerlendirilir. RSI trend yönünü belirlemekte de yardımcıdır. RSI'nın 30 çizgisinin altına düşüp tekrar yükselmeye başlaması durumunda alım sinyali olarak, 70 çizgisinin üzerine çıkıp tepe yaptıktan sonra aşağı dönmesi durumunda satım sinyali olarak değerlendirilir.

MOMENTUM: Göstergede 100 referans çizgisi olarak alınır. Göstergenin referans çizgisinin altında harekete başlaması "SAT", referans çizgisinin üzerine çıkması "AL" sinyali olarak değerlendirilir. Momentumun aşırı satış bölgesinden dönüş eğiliminde olması kısa vadede düşüşün tamamlandığını, momentumun belirli bir tepe yapıp aşağı doğru dönmesi, fiyatlardaki artış hızının yavaşladığını ve fiyatların bir süre sonra gerilemeye başlayacağını gösterir. Gösterge 115 çizgisinin üzerindeyken aşırı alım bölgesinde, 85 çizgisinin altındayken aşırı satım bölgesinde olarak yorumlanır.

STOCHASTIC: Stochastic göstergesi "0" ile "100" rakamları arasında dalgalanma gösterir. Gösterge 80'nin üzerine yükseldiğinde aşırı yüksek fiyatları (SAT sinyali), 20'nin altına gerilediğinde ise aşırı düşük fiyatları (AL sinyali) olarak değerlendirilir. Stochastic trendlerin yönünün sonlanabileceği noktaları tahmin etmekte kullanılır. Ayrıca tek başına alım-satım sinyalleri için de kullanılmaktadır.

MACD: Orta vadeli göstergelerin en önemlilerinden olan MACD, trend takip edici bir göstergedir. MACD hesaplanırken 12 günlük üssel hareketli ortalamadan 26 günlük üssel hareketli ortalama çıkarılır. Matematiksel olarak iki ayrı hareketli ortalamanın farkını yansıttığından dolayı MACD göstergesinin ortasından 0 (sıfır) eksenini geçmektedir. MACD göstergesinin 9 günlük değerlerinden oluşan ve TRIGGER adı verilen ikinci hareketli ortalama göstergenin ikinci eğrisini oluşturur ve kesikli çizgiler ile gösterilir. MACD çizgisi kesikli sinyal çizgisini yukarıdan aşağıya doğru kestiğinde "SAT", aşağıdan yukarıya doğru kestiğinde ise "AL" sinyali olarak yorumlanır.



TEKNİK BÜLTEN

PİRAMİT MENKUL KIYMETLER
www.piramitmenkul.com.tr

10.03.2020

PİRAMİT MENKUL KIYMETLER A.Ő.

Gümüşsuyu Mah. İnönü Cad. Işık Apt. No:53 Kat:5 Daire 9-10 Taksim/İstanbul
Tel: 0212 293 95 00 Faks: 0212 293 95 60

Şişli Şubesi

Halaskargazi Cad. No:111 D:4 Kat:1 Şişli/İstanbul
Tel: 0212 395 32 33 Faks: 0212 230 81 15

Balıkesir İrtibat Bürosu

Eski Kuyumcular Mahallesi, Mekik Sokak, Korkmaz İş Hanı No: 18 Balıkesir
Tel: 0266 245 91 21 Faks: 0266 245 23 34

Sevgül DÜZGÜN
Araştırma Müdürü
212 3953213

sevgul.duzgun@piramitmenkul.com.tr

UYARI: Burada yer alan yatırım bilgi, yorum ve tavsiyeleri yatırım danışmanlığı kapsamında değildir. Yatırım danışmanlığı hizmeti; aracı kurumlar, portföy yönetim şirketleri, mevduat kabul etmeyen bankalar ile müşteri arasında imzalanacak yatırım danışmanlığı sözleşmesi çerçevesinde sunulmaktadır. Burada yer alan yorum ve tavsiyeler, yorum ve tavsiyede bulunanların kişisel görüşlerine dayanmaktadır. Bu görüşler mali durumunuz ile risk ve getiri tercihlerinize uygun olmayabilir. Bu nedenle, sadece burada yer alan bilgilere dayanılarak yatırım kararı verilmesi beklentilerinize uygun sonuçlar doğurmayabilir.