

TEKNİK TAKİP LİSTESİ

Hisse	Kapanıő	Dirençler	Stop-loss
AELS	29,78	30,10-30,60	29,50
KOZAA	11,72	11,95-12,30	11,58
LOGO	67,90	69,00-71,00	67,50
VESTL	16,75	17,15-17,40	16,55

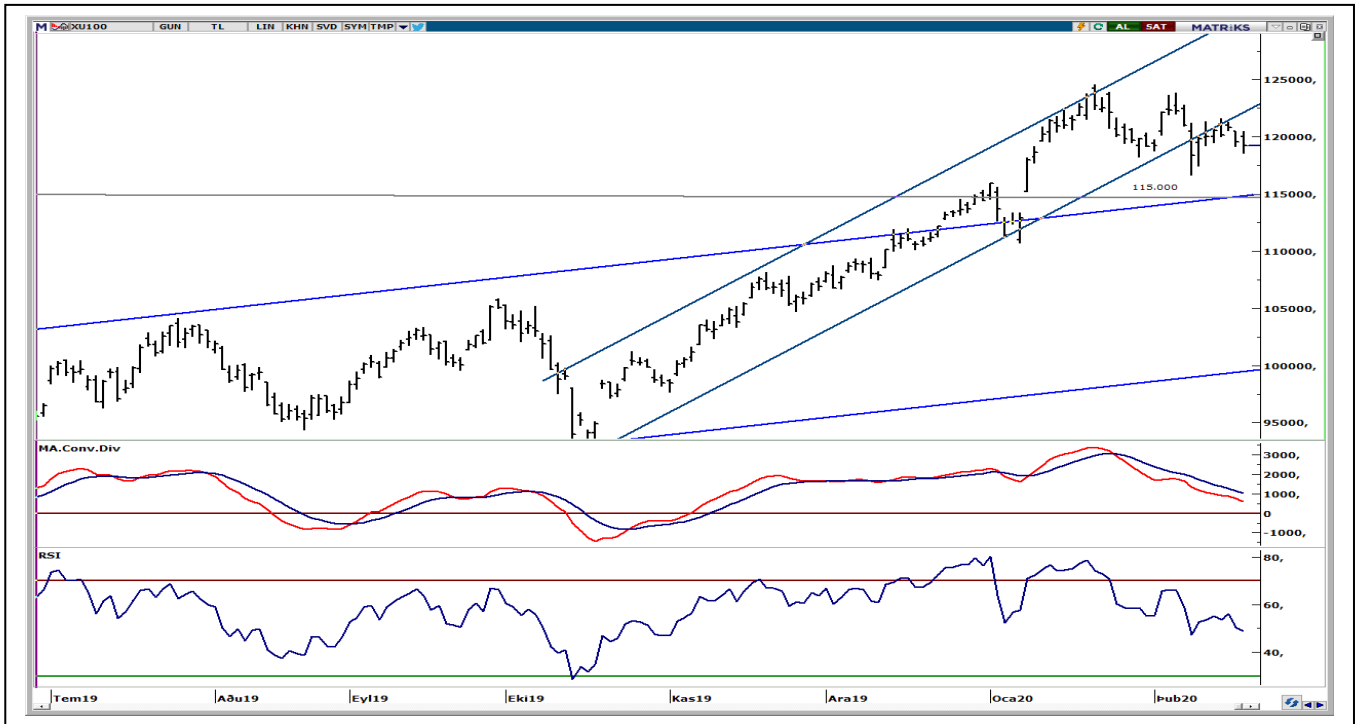
UYARI: Burada yer alan yatırım bilgi, yorum ve tavsiyeleri yatırım danışmanlığı kapsamında değildir. Yatırım danışmanlığı hizmeti; aracı kurumlar, portföy yönetim şirketleri, mevduat kabul etmeyen bankalar ile müşteri arasında imzalanacak yatırım danışmanlığı sözleşmesi çerçevesinde sunulmaktadır. Burada yer alan yorum ve tavsiyeler, yorum ve tavsiyede bulunanların kişisel görüşlerine dayanmaktadır. Bu görüşler mali durumunuz ile risk ve getiri tercihlerinize uygun olmayabilir. Bu nedenle, sadece burada yer alan bilgilere dayanılarak yatırım kararı verilmesi beklentilerinize uygun sonuçlar doğurmayabilir.

BIST-100

	Kapanıő	Destek-1	Destek-2	Destek-3	Direnç-1	Direnç-2	Direnç-3
BIST100	119.196	118.000	116.500	115.000	120.500	121.500	123.000

BIST100 endeksi, günü %0,32 oranında eksi ile 119.196 puandan tamamladı. Endeksin gün içi hareket bandı 118.570-120.464 aralığında gerçekleşti. Güne pozitif açılıő ile başlayan endeks 120.500 direncinden gelen satışlarla yönünü aőağı çevirdi. Dünkü işlemlerde 118.570 puanda destek bulan endeks, günü satıcılı kapattı. Endekste teknik görüntünün pozitif dönmeye için 5 günlük AO'sının a yaklaőığı 119.600 üzerine yerleşme olması gerektiğini düşünmekteyiz. Sonraki önemli direnç ise 120.500 direnci (22 günlük AO) öne çıkmaktadır. Aőağı yönde ise 118.000 ve 116.500 destekleri önemlerini korumaktadır. Endeksin kısa vadeli göstergelerinden momentum, RSI ve stochastic ve orta vadeli göstergesi MACD negatif yönde hareket etmektedir. Endeks dolar bazında günü 1,95 cent destek noktasından kapattı. Bu sabah ABD vadeli endeksleri satıcılı, Asya borsalarında karışık bir görüntü var. Çin Merkez Bankası BOC'un kredi faiz oranını 10 baz puan faiz indirimine gitmesi bu sabah Asya boralarında olumlu karşılandı. Küresel borsaların karışık yönde hareket ettiğı günde, BIST100 endeksi yatay yönde başlangıç yapabilir. Gün içinde olası tepki alımlarında 119.600 ve 120.500 önemli dirençleri oluşturmaktadır.

BIST100 Grafiğı



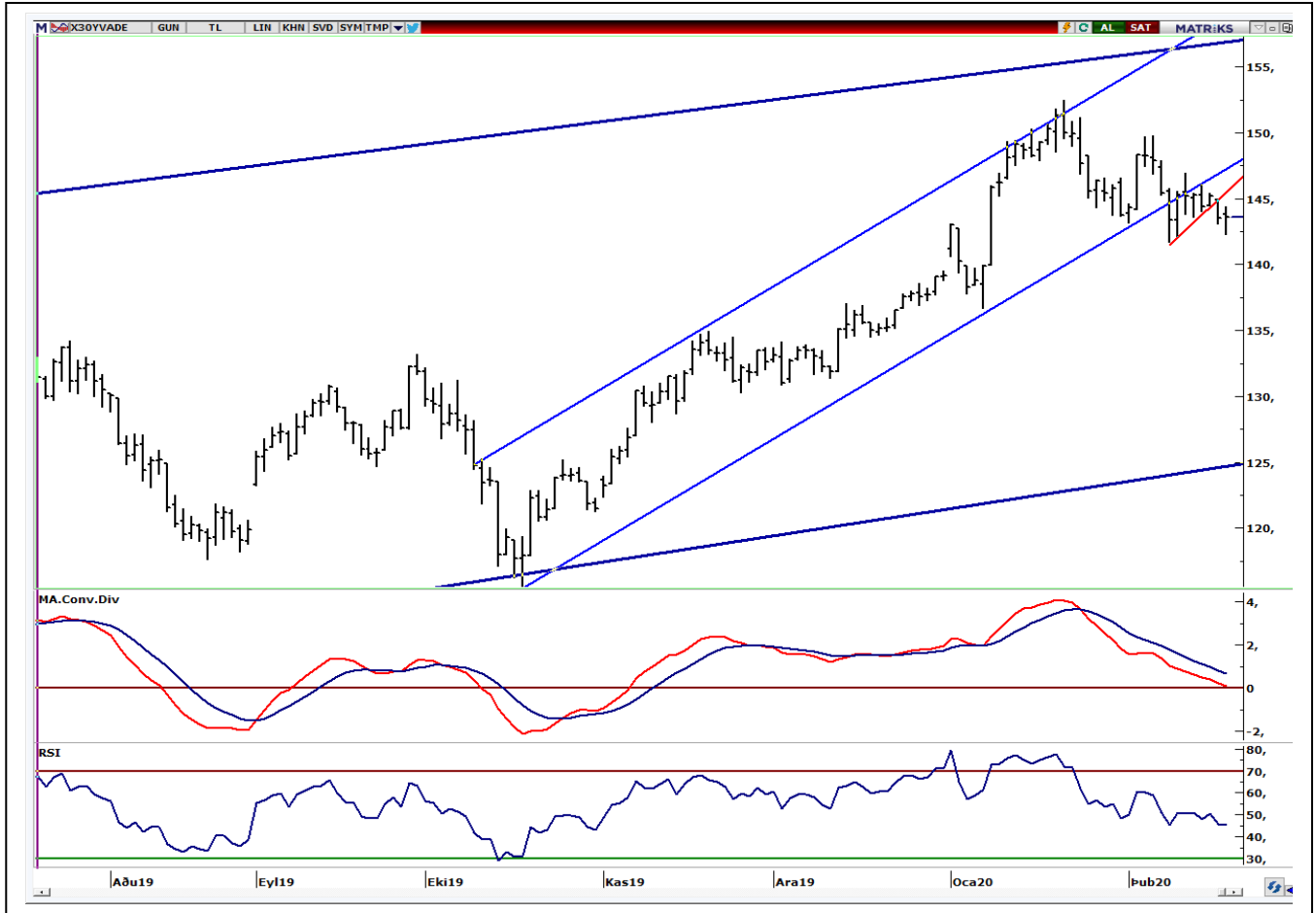
UYARI: Burada yer alan yatırım bilgi, yorum ve tavsiyeleri yatırım danışmanlığı kapsamında değildir. Yatırım danışmanlığı hizmeti; aracı kurumlar, portföy yönetim şirketleri, mevduat kabul etmeyen bankalar ile müşteri arasında imzalanacak yatırım danışmanlığı sözleşmesi çerçevesinde sunulmaktadır. Burada yer alan yorum ve tavsiyeler, yorum ve tavsiyede bulunanların kişisel görüşlerine dayanmaktadır. Bu görüşler mali durumunuz ile risk ve getiri tercihlerinize uygun olmayabilir. Bu nedenle, sadece burada yer alan bilgilere dayanılarak yatırım kararı verilmesi beklentilerinize uygun sonuçlar doğurmayabilir.

VIOP30 Yakın Vade Kontratı

	Kapanış	Destek-1	Destek-2	Destek-3	Direnç-1	Direnç-2	Direnç-3
VIOP30	143.625	142.500	141.000	139.500	145.000	146.500	148.000

VIOP30 Yakın Vade Kontratı gün içi işlemlerde 142.250-144.400 bandında satıcılı hareket etti. Güne artı yönde başlayan Kontratta, 144.400 puandan gelen satışları 142.250 puandan karşılandı. Yukarı yönde tepkilerde satışlarla karşılan Kontrat, alçalan trendin etkisinde kalmaya devam ediyor. Kontratın yönünün pozitive dönmesi için 5 günlük AO 143.800 ve 22 günlük AO direnci 145.200'ün geçilmesi gerekmektedir. Aşağı yönde ise 141.000-139.500 destek noktalarını oluşturmaktadır.

VIOP30 Yakın Vade Kontratı



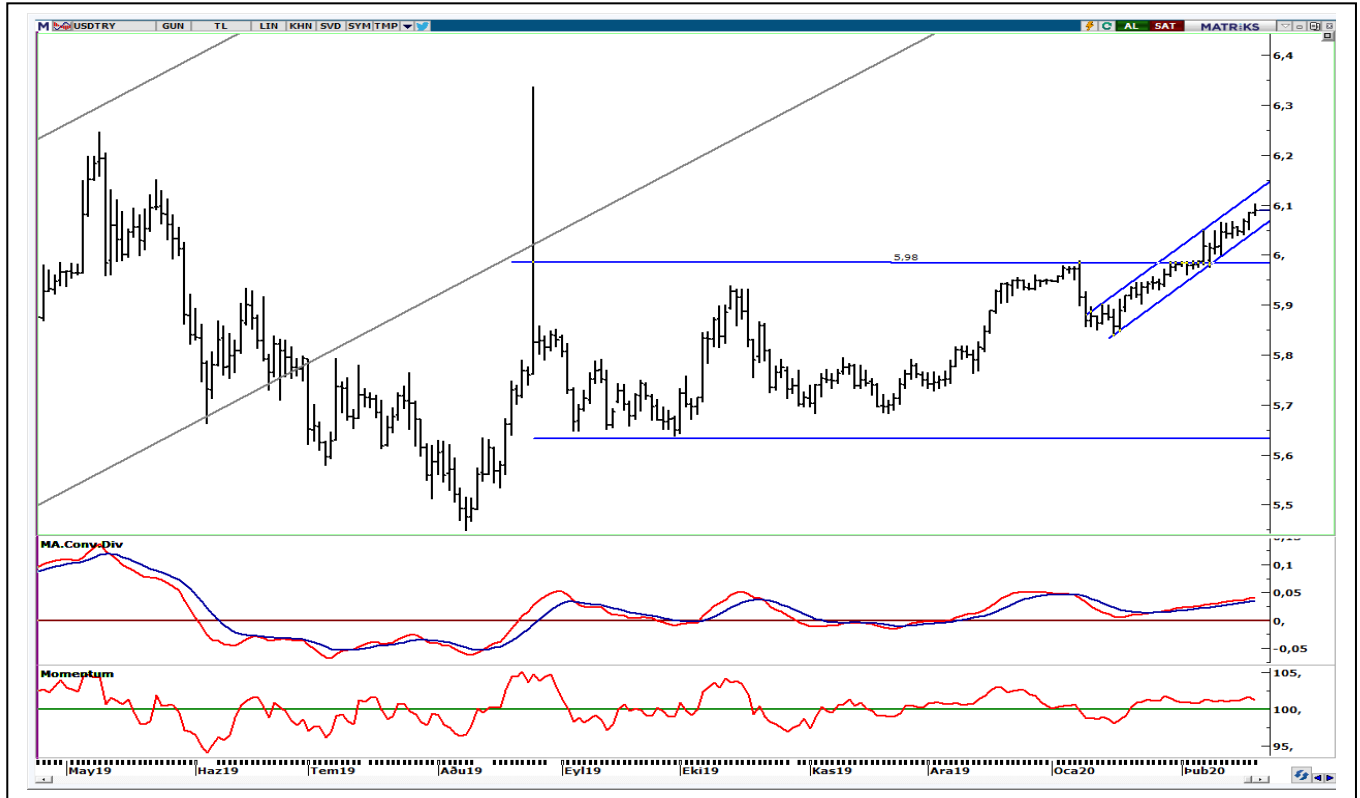
UYARI: Burada yer alan yatırım bilgi, yorum ve tavsiyeleri yatırım danışmanlığı kapsamında değildir. Yatırım danışmanlığı hizmeti; aracı kurumlar, portföy yönetim şirketleri, mevduat kabul etmeyen bankalar ile müşteri arasında imzalanacak yatırım danışmanlığı sözleşmesi çerçevesinde sunulmaktadır. Burada yer alan yorum ve tavsiyeler, yorum ve tavsiyede bulunanların kişisel görüşlerine dayanmaktadır. Bu görüşler mali durumunuz ile risk ve getiri tercihlerinize uygun olmayabilir. Bu nedenle, sadece burada yer alan bilgilere dayanarak yatırım kararı verilmesi beklentilerinize uygun sonuçlar doğurmayabilir.

USDTRY

	Son	Destek-1	Destek-2	Destek-3	Direnç-1	Direnç-2	Direnç-3
USDTRY	6,0679	6,550	6,04	6,00	6,08	6,15	6,20

Yurtiçi piyasalarda dün Merkez Bankası'nın (TCMB) faiz kararı takip edildi. TCMB dünkü toplantısında haftalık repo faizi olan politika faizinde 50 baz puan indirime giderek, 10,75 seviyesine çöktü. TCMB tarafından yayınlanan duyuruda, enflasyondaki seyrin yılsonu tahminiyle büyük ölçüde uyumlu olduğu, makroekonomik göstergelerdeki iyileşmenin ülke risk primindeki düşüşü desteklediği belirtildi. Ayrıca koronavirüs salgınının sermaye akımları, dış ticaret ve emtia fiyatları kanalıyla oluşturabileceği etkilerin yakından takip edildiği vurgulandı. TCMB kararı ardından Dolar/TL'nin 6,08 seviyesinin üzerini test etti. Küresel piyasalarda ise dün İngiltere'de TÜFE ve ABD tarafında ÜFE verileri izlendi. İngiltere'de dün açıklanan TÜFE verileri, İngiltere Merkez Bankası'nın faiz indirimi yapmasına yönelik beklentileri hafifletti. İngiltere'de TÜFE, Ocak ayında bir önceki yılın aynı dönemine göre, beklentilerin üzerine çıkarak %1,8 yükseldi. ABD'de tarafında ise ÜFE son bir yıldan fazla sürenin en yüksek seviyesine çıktı. TCMB faiz kararı ile yönünü yukarı çeviren dolar/TL, dün 6,0508-6,0815 bandında hareket etti. Kurda kısa vadeli yönde izlediğimiz 6,0670 üzerinde kalınmaya devam edilmesi halinde yukarı eğilim devam edebilir. Kurun son bir aydır hareket ettiği yükselen kanalın üst bandı 6,13, alt bandı ise 6,05'te bulunmaktadır. İdlib ve Libya konusundaki jeopolitik riskler ve yurtdışında dolar endeksinin güçlü seyri dolar/TL'de yönde baskı yaratmaktadır.

Dolar/TL grafiği



UYARI: Burada yer alan yatırım bilgi, yorum ve tavsiyeleri yatırım danışmanlığı kapsamında değildir. Yatırım danışmanlığı hizmeti; aracı kurumlar, portföy yönetim şirketleri, mevduat kabul etmeyen bankalar ile müşteri arasında imzalanacak yatırım danışmanlığı sözleşmesi çerçevesinde sunulmaktadır. Burada yer alan yorum ve tavsiyeler, yorum ve tavsiyede bulunanların kişisel görüşlerine dayanmaktadır. Bu görüşler mali durumunuz ile risk ve getiri tercihlerinize uygun olmayabilir. Bu nedenle, sadece burada yer alan bilgilere dayanarak yatırım kararı verilmesi beklentilerinize uygun sonuçlar doğurmayabilir.

BIST30 Destek Direnç Analizi

Kod	Kapanış	Pivot	Destek 1	Destek 2	Direnç 1	Direnç 2	Değişim %	F/K	PD/DD	Piyasa Değ. Mn TL
AKBNK	7,92	7,97	7,80	7,69	8,08	8,25	-1,7	7,60	0,76	41.184
ARCLK	19,98	20,01	19,78	19,58	20,21	20,44	-0,8	14,60	1,40	13.501
ASELS	29,78	29,53	29,11	28,45	30,19	30,61	2,1	10,16	2,52	33.949
BIMAS	47,76	47,57	47,39	47,01	47,95	48,13	0,6	22,92	7,16	29.000
DOHOL	1,98	1,99	1,96	1,95	2,00	2,03	-1,0	0,00	0,75	5.182
EKGYO	1,62	1,63	1,60	1,59	1,64	1,67	-0,6	16,48	0,47	6.156
EREGL	8,78	8,82	8,68	8,59	8,91	9,05	-1,6	9,27	1,01	30.730
FROTO	81,15	80,40	79,65	78,15	81,90	82,65	3,8	14,53	6,10	28.476
GARAN	11,44	11,48	11,30	11,15	11,63	11,81	-1,5	7,80	0,89	48.048
ISCTR	6,84	6,86	6,78	6,71	6,93	7,01	-1,0	5,07	0,52	30.780
KRDMD	2,81	2,83	2,76	2,72	2,87	2,94	-1,7	5,96	0,77	2.192
KCHOL	19,96	19,88	19,79	19,63	20,04	20,13	0,5	11,53	1,40	50.617
KOZAL	82,00	81,37	80,43	78,87	82,93	83,87	2,5	8,62	2,38	12.505
KOZAA	11,72	11,68	11,57	11,41	11,84	11,95	1,1	6,78	1,71	4.548
PGSUS	70,15	70,30	69,45	68,75	71,00	71,85	-0,6	6,12	1,49	7.176
PETKM	4,06	4,06	4,02	3,98	4,10	4,14	-0,5	12,88	1,79	8.575
SAHOL	9,80	9,82	9,68	9,56	9,94	10,08	-1,0	6,01	0,63	19.996
SODA	6,32	6,32	6,26	6,21	6,37	6,43	1,1	5,70	1,10	6.320
SISE	5,36	5,39	5,31	5,26	5,44	5,52	-0,4	6,33	0,82	12.060
HALKB	7,13	7,17	7,07	7,01	7,23	7,33	-1,1	5,18	0,28	8.913
TSKB	1,33	1,34	1,32	1,31	1,35	1,37	-1,5	5,31	0,66	3.724
TAVHL	26,10	26,14	25,92	25,74	26,32	26,54	0,2	4,00	1,08	9.482
TKFEN	18,53	18,59	18,42	18,32	18,69	18,86	-0,3	3,68	1,28	6.856
TOASO	27,70	27,50	27,24	26,78	27,96	28,22	2,2	9,35	3,20	13.850
TCELL	14,76	14,78	14,58	14,40	14,96	15,16	1,2	9,68	1,87	32.472
TUPRS	111,10	110,97	110,23	109,37	111,83	112,57	1,3	52,91	2,15	27.822
THYAO	14,90	14,94	14,78	14,65	15,07	15,23	-0,9	8,07	0,55	20.562
TTKOM	8,56	8,52	8,43	8,30	8,65	8,74	2,3	12,45	3,17	29.960
VAKBN	6,31	6,32	6,25	6,20	6,37	6,44	-0,3	5,63	0,48	15.775
YKBNK	2,73	2,76	2,69	2,65	2,80	2,87	-2,2	6,41	0,56	23.060

UYARI: Burada yer alan yatırım bilgi, yorum ve tavsiyeleri yatırım danışmanlığı kapsamında değildir. Yatırım danışmanlığı hizmeti; aracı kurumlar, portföy yönetim şirketleri, mevduat kabul etmeyen bankalar ile müşteri arasında imzalanacak yatırım danışmanlığı sözleşmesi çerçevesinde sunulmaktadır. Burada yer alan yorum ve tavsiyeler, yorum ve tavsiyede bulunanların kişisel görüşlerine dayanmaktadır. Bu görüşler mali durumunuz ile risk ve getiri tercihlerinize uygun olmayabilir. Bu nedenle, sadece burada yer alan bilgilere dayanılarak yatırım kararı verilmesi beklentilerinize uygun sonuçlar doğurmayabilir.

PİVOT DESTEK -DİRENÇ NOKTALARI

Pivot noktaları bir teknik analiz yöntemidir. İşlem yapılan enstrümanda destek ve direnç noktalarının belirlenmesinde kullanılır. Pivot noktaları sayesinde trendin deđiŐtiđi noktalar, ayı piyasasından bođa piyasasına veya tam tersi bođa piyasasından ayı piyasasına geçiŐler tahmin edilebilir. Pivot hesaplamada en yüksek ve en düşük ve kapanıŐ fiyatları pivot belirlemede kullanılmaktadır. Pivot hesaplamada birçok hesaplama kullanılabilmekte olup bu analizde klasik yöntem kullanılmaktadır.

Pivot Noktası (PP) = (En Yüksek + En Düşük + KapanıŐ) / 3

1. Destek (S1) = (2*PP) – Yüksek

2. Destek (S2) = PP – (R1 – S1)

1. Direnç (R1) = (2*PP) – En Düşük

2. Direnç (R2) = PP + (R1 – S1)

GÜNLÜK PARA GİRİŐİ OLAN HİŐELER - İlk 5 Kurum (TL)

Sıra	Hisse	Alıcılar Hacim	Satıcılar Hacim	Para GiriŐi
1	TTKOM	45.167.630	-28.385.950	16.781.680
2	ASELS	97.998.000	-82.129.100	15.868.900
3	SODA	34.078.150	-23.943.480	10.134.670
4	ALBRK	20.569.030	-12.290.330	8.278.700
5	KOZAL	34.908.660	-29.304.030	5.604.630
6	KLGYO	9.674.953	-4.478.793	5.196.160
7	FENER	36.299.480	-31.229.910	5.069.570
8	KOZAA	24.500.070	-20.320.960	4.179.110
9	SISE	42.010.700	-38.395.410	3.615.290
10	EKGYO	36.078.160	-32.523.730	3.554.430
11	BJKAS	34.820.600	-31.600.960	3.219.640
12	IPEKE	16.472.620	-13.602.890	2.869.730
13	TOASO	14.287.810	-11.454.340	2.833.470
14	FROTO	17.979.590	-15.315.290	2.664.300
15	TKFEN	20.810.560	-18.437.190	2.373.370
16	CCOLA	15.502.450	-13.172.710	2.329.740
17	IEYHO	6.098.885	-3.790.663	2.308.222
18	ARCLK	19.186.830	-17.011.140	2.175.690
19	SASA	6.796.054	-4.629.080	2.166.974
20	VAKBN	17.165.340	-15.225.190	1.940.150
21	MRGYO	5.167.740	-3.609.042	1.558.698
22	VESTL	10.151.760	-8.751.142	1.400.618
23	SKBNK	12.850.330	-11.537.090	1.313.240
24	MAVI	5.542.531	-4.346.318	1.196.213
25	GOODY	3.767.164	-2.696.002	1.071.162
26	OSTIM	4.669.609	-3.606.203	1.063.406
27	DGKLB	3.859.527	-2.839.630	1.019.897
28	GEREL	4.121.864	-3.121.095	1.000.769
29	KCHOL	13.768.620	-12.856.680	911.940
30	MNDRS	22.033.980	-21.122.100	911.880

UYARI: Burada yer alan yatırım bilgi, yorum ve tavsiyeleri yatırım danışmanlığı kapsamında değildir. Yatırım danışmanlığı hizmeti; aracı kurumlar, portföy yönetim şirketleri, mevduat kabul etmeyen bankalar ile müşteri arasında imzalanacak yatırım danışmanlığı sözleşmesi çerçevesinde sunulmaktadır. Burada yer alan yorum ve tavsiyeler, yorum ve tavsiyede bulunanların kişisel görüşlerine dayanmaktadır. Bu görüşler mali durumunuz ile risk ve getiri tercihlerinize uygun olmayabilir. Bu nedenle, sadece burada yer alan bilgilere dayanılarak yatırım kararı verilmesi beklentilerinize uygun sonuçlar doğurmayabilir.

GUNLUK PARA ÇIKIŐI OLAN HİSSELER - İlk 5 Kurum (TL)

Sıra	Hisse	Alıcılar Hacim	Satıcılar Hacim	Para Çıkışı
1	GARAN	43.643.740	-60.918.940	-17.275.200
2	GSRAY	50.655.110	-63.590.640	-12.935.530
3	AKBNK	29.407.240	-42.296.330	-12.889.090
4	TUPRS	71.052.180	-82.033.540	-10.981.360
5	PETKM	37.997.100	-48.066.410	-10.069.310
6	ODAS	19.678.240	-29.352.330	-9.674.090
7	THYAO	59.815.940	-68.584.580	-8.768.640
8	ALCTL	8.955.643	-17.533.080	-8.577.437
9	KRDMD	28.379.300	-36.244.890	-7.865.590
10	USAK	9.898.816	-15.719.850	-5.821.034
11	ZOREN	6.614.347	-12.433.150	-5.818.803
12	KARSN	11.814.490	-16.522.240	-4.707.750
13	AVGYO	3.983.618	-7.433.420	-3.449.802
14	EREGL	17.592.660	-20.747.940	-3.155.280
15	IHLAS	5.872.467	-8.958.038	-3.085.571
16	GUSGR	13.087.440	-15.881.270	-2.793.830
17	BIMAS	16.786.850	-19.239.930	-2.453.080
18	TRCAS	3.798.044	-6.073.430	-2.275.386
19	OTKAR	5.147.026	-7.340.236	-2.193.210
20	ENJSA	7.195.476	-9.362.841	-2.167.365
21	HEKTS	7.671.588	-9.751.590	-2.080.002
22	GLRYH	3.479.818	-5.557.327	-2.077.509
23	AEFES	5.436.837	-7.477.766	-2.040.929
24	BNTAS	3.251.071	-5.268.900	-2.017.829
25	IHYAY	5.143.419	-7.148.497	-2.005.078
26	NETAS	3.496.833	-5.418.407	-1.921.574
27	YESIL	2.908.076	-4.770.270	-1.862.194
28	MGROS	10.116.250	-11.885.270	-1.769.020
29	BSOKE	5.011.522	-6.763.763	-1.752.241
30	VERTU	7.607.367	-9.264.187	-1.656.820

UYARI: Burada yer alan yatırım bilgi, yorum ve tavsiyeleri yatırım danışmanlığı kapsamında değildir. Yatırım danışmanlığı hizmeti; aracı kurumlar, portföy yönetim şirketleri, mevduat kabul etmeyen bankalar ile müşteri arasında imzalanacak yatırım danışmanlığı sözleşmesi çerçevesinde sunulmaktadır. Burada yer alan yorum ve tavsiyeler, yorum ve tavsiyede bulunanların kişisel görüşlerine dayanmaktadır. Bu görüşler mali durumunuz ile risk ve getiri tercihlerinize uygun olmayabilir. Bu nedenle, sadece burada yer alan bilgilere dayanılarak yatırım kararı verilmesi beklentilerinize uygun sonuçlar doğurmayabilir.

İNDİKATÖR BİLGİLENDİRMEŐİ

RSI: Göreceli güç indeksi anlamına gelir, 0 ve 100 arasında deęişen deęerler verir. RSI genellikle 70 çizgisi ve üzerindeyse fiyatlar aşırı yüksek, 30 çizgisi ve altındaysa aşırı düşük olarak deęerlendirilir. RSI trend yönünü belirlemekte de yardımcıdır. RSI'nın 30 çizgisinin altına düşüp tekrar yükselmeye başlaması durumunda alım sinyali olarak, 70 çizgisinin üzerine çıkıp tepe yaptıktan sonra aşağı dönmesi durumunda satım sinyali olarak deęerlendirilir.

MOMENTUM: Göstergede 100 referans çizgisi olarak alınır. Göstergenin referans çizgisinin altında harekete başlaması "SAT", referans çizgisinin üzerine çıkması "AL" sinyali olarak deęerlendirilir. Momentumun aşırı satış bölgesinden dönüş eęiliminde olması kısa vadede düşüşün tamamlandığını, momentumun belirli bir tepe yapıp aşağı doğru dönmesi, fiyatlardaki artış hızının yavaşladığını ve fiyatların bir süre sonra gerilemeye başlayacağını gösterir. Gösterge 115 çizgisinin üzerindeyken aşırı alım bölgesinde, 85 çizgisinin altındayken aşırı satım bölgesinde olarak yorumlanır.

STOCHASTIC: Stochastic göstergesi "0" ile "100" rakamları arasında dalgalanma gösterir. Gösterge 80'nin üzerine yükseldiğinde aşırı yüksek fiyatları (SAT sinyali), 20'nin altına gerilediğinde ise aşırı düşük fiyatları (AL sinyali) olarak deęerlendirilir. Stochastic trendlerin yönünün sonlanabileceęi noktaları tahmin etmekte kullanılır. Ayrıca tek başına alım-satım sinyalleri için de kullanılmaktadır.

MACD: Orta vadeli göstergelerin en önemlilerinden olan MACD, trend takip edici bir göstergedir. MACD hesaplanırken 12 günlük üssel hareketli ortalamadan 26 günlük üssel hareketli ortalama çıkarılır. Matematiksel olarak iki ayrı hareketli ortalamanın farkını yansıttığından dolayı MACD göstergesinin ortasından 0 (sıfır) eksenini geçmektedir. MACD göstergesinin 9 günlük deęerlerinden oluşan ve TRIGGER adı verilen ikinci hareketli ortalama göstergenin ikinci eğrisini oluşturur ve kesikli çizgiler ile gösterilir. MACD çizgisi kesikli sinyal çizgisini yukarıdan aşağıya doğru kestiğinde "SAT", aşağıdan yukarıya doğru kestiğinde ise "AL" sinyali olarak yorumlanır.

UYARI: Burada yer alan yatırım bilgi, yorum ve tavsiyeleri yatırım danışmanlığı kapsamında deęildir. Yatırım danışmanlığı hizmeti; aracı kurumlar, portföy yönetim şirketleri, mevduat kabul etmeyen bankalar ile müşteri arasında imzalanacak yatırım danışmanlığı sözleşmesi çerçevesinde sunulmaktadır. Burada yer alan yorum ve tavsiyeler, yorum ve tavsiyede bulunanların kişisel görüşlerine dayanmaktadır. Bu görüşler mali durumunuz ile risk ve getiri tercihlerinize uygun olmayabilir. Bu nedenle, sadece burada yer alan bilgilere dayanılarak yatırım kararı verilmesi beklentilerinize uygun sonuçlar doğurmayabilir.

PİRAMİT MENKUL KIYMETLER A.Ő.

Gümüşsuyu Mah. İnönü Cad. IŐık Apt. No:53 Kat:5 Daire 9-10 Taksim/İstanbul
Tel: 0212 293 95 00 Faks: 0212 293 95 60

ŐiŐli Őubesi

Halaskargazi Cad. No:111 D:4 Kat:1 ŐiŐli/İstanbul
Tel: 0212 395 32 33 Faks: 0212 230 81 15

Balıkesir İrtibat Bürosu

Eski Kuyumcular Mahallesi, Mekik Sokak, Korkmaz İŐ Hanı No: 18 Balıkesir
Tel: 0266 245 91 21 Faks: 0266 245 23 34

Sevgül DÜZGÜN
AraŐtırma Müdürü
212 3953213

sevgul.duzgun@piramitmenkul.com.tr