

TEKNİK TAKİP LİSTESİ

Hisse	Kapanış	Dirençler	Stop-loss
AYEN	3,35	3,54-3,76	3,30
GOODY	4,13	4,25-4,46	4,06
TMSN	6,76	6,87-7,05	6,68
NETAS	12,15	12,46-12,90	12,00
ZOREN	1,54	1,58-1,65	1,51

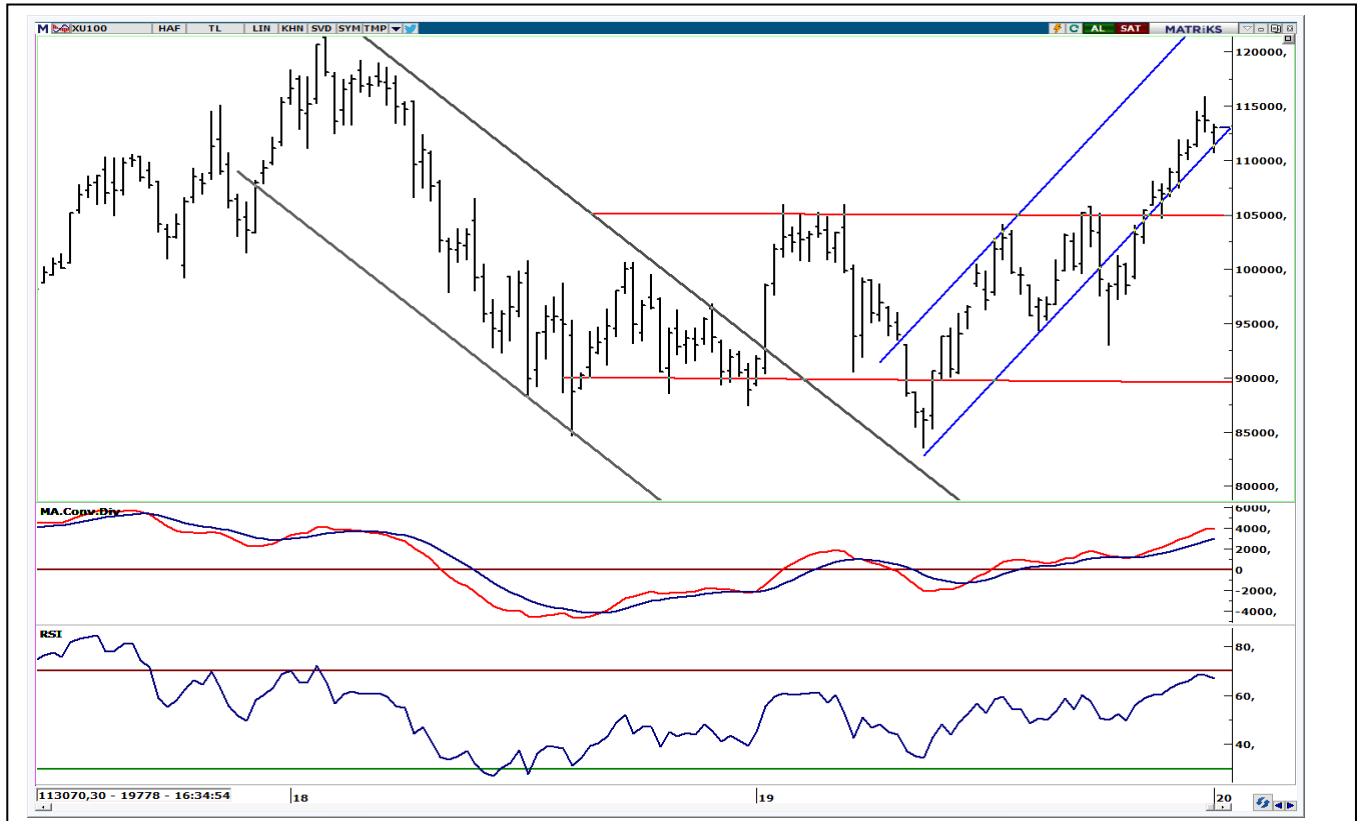
UYARI: Burada yer alan yatırım bilgi, yorum ve tavsiyeleri yatırım danışmanlığı kapsamında değildir. Yatırım danışmanlığı hizmeti; aracı kurumlar, portföy yönetim şirketleri, mevduat kabul etmeyen bankalar ile müşteri arasında imzalanacak yatırım danışmanlığı sözleşmesi çerçevesinde sunulmaktadır. Burada yer alan yorum ve tavsiyeler, yorum ve tavsiyede bulunanların kişisel görüşlerine dayanmaktadır. Bu görüşler mali durumunuz ile risk ve getiri tercihlerinize uygun olmayabilir. Bu nedenle, sadece burada yer alan bilgilere dayanılarak yatırım kararı verilmesi beklentilerinize uygun sonuçlar doğurmayabilir.

BIST-100

	Kapanış	Destek-1	Destek-2	Destek-3	Direnç-1	Direnç-2	Direnç-3
BIST100	112.876	111.000	110.000	109.000	114.000	115.500	117.000

BIST100 endeksi güne yoğun satışlarla başladıktan sonra gelen tepki alımları ile günü %0,25 oranında yükseliş ile 112.876 puandan kapattı. Endeksin günlük hareket bandı 110.745-113.342 aralığında gerçekleşti. Güne satıcılı başladıktan sonra 110.745 puana kadar geri çekilen endeks bu seviyeden gelen alımlarla yönünü yukarı çevirdi. Dün itibariyle 5 ve 22 günlük AO'larının 12.900 civarında birbirine yaklaşması nedeniyle bu seviyenin korunması teknik açıdan önemli. Kısa vadede endeksin 112.900 üzerine yerleşmesi halinde 114.000 ve 115.500 dirençleri gündeme gelebilir. Olası satışlarda ise 112.900 altında kalınması halinde ise kısa vadeli görüntü zayıflayabilir. Dolar bazında dün yeniden 1,90 centin üzerine yükselen endeks, günü 1,91 centten kapattı. Endekste 1,90 cent üzerine hareketin güç kazanması, orta vadeli yükselişin devam etmesi için önemli. ABD Başkanı Trump'ın dün akşam yaptığı basın toplantısı ardından Ortadoğu'ya ilişkin jeopolitik riskler azaldı. Bu sabah küresel borsalardaki olumlu havanın etkisi ile BIST100 endeksinin 114.500'den alıcılı başlamasını beklemekteyiz.

Haftalık BIST100 Grafiği



UYARI: Burada yer alan yatırım bilgi, yorum ve tavsiyeleri yatırım danışmanlığı kapsamında değildir. Yatırım danışmanlığı hizmeti; aracı kurumlar, portföy yönetim şirketleri, mevduat kabul etmeyen bankalar ile müşteri arasında imzalanacak yatırım danışmanlığı sözleşmesi çerçevesinde sunulmaktadır. Burada yer alan yorum ve tavsiyeler, yorum ve tavsiyede bulunanların kişisel görüşlerine dayanmaktadır. Bu görüşler mali durumunuz ile risk ve getiri tercihlerinize uygun olmayabilir. Bu nedenle, sadece burada yer alan bilgilere dayanarak yatırım kararı verilmesi beklentilerinize uygun sonuçlar doğurmayabilir.

VIOP30 Yakın Vade Kontratı

	Kapanıő	Destek-1	Destek-2	Destek-3	Direnç-1	Direnç-2	Direnç-3
VIOP30	139.900	138.500	137.600	136.500	140.000	142.500	144.000

VIOP30 Yakın Vade Kontratı günü 139.900 puandan kapattı. Kontrat gün genelinde 136.675-139.950 bandında hareket etti. Geçtiğimiz hafta 143.075 puanın test edilmesi ile yönünü aőađı çeviren Kontrat, son üç işlem gününde destek bulma çabasına girdi. Dün Gelen satıőların 136.675 puandan karőılanması ile yeniden yönünü yukarı çeviren Kontratta, yukarı hareketin belirginleőmesi için 140.000 üzerine yerleőme olması gerektiđini düşünmekteyiz. Bu seviye üzerinde 142.500-144.000 yeniden hedeflenebilir.

Haftalık VIOP30 Yakın Vade Kontratı



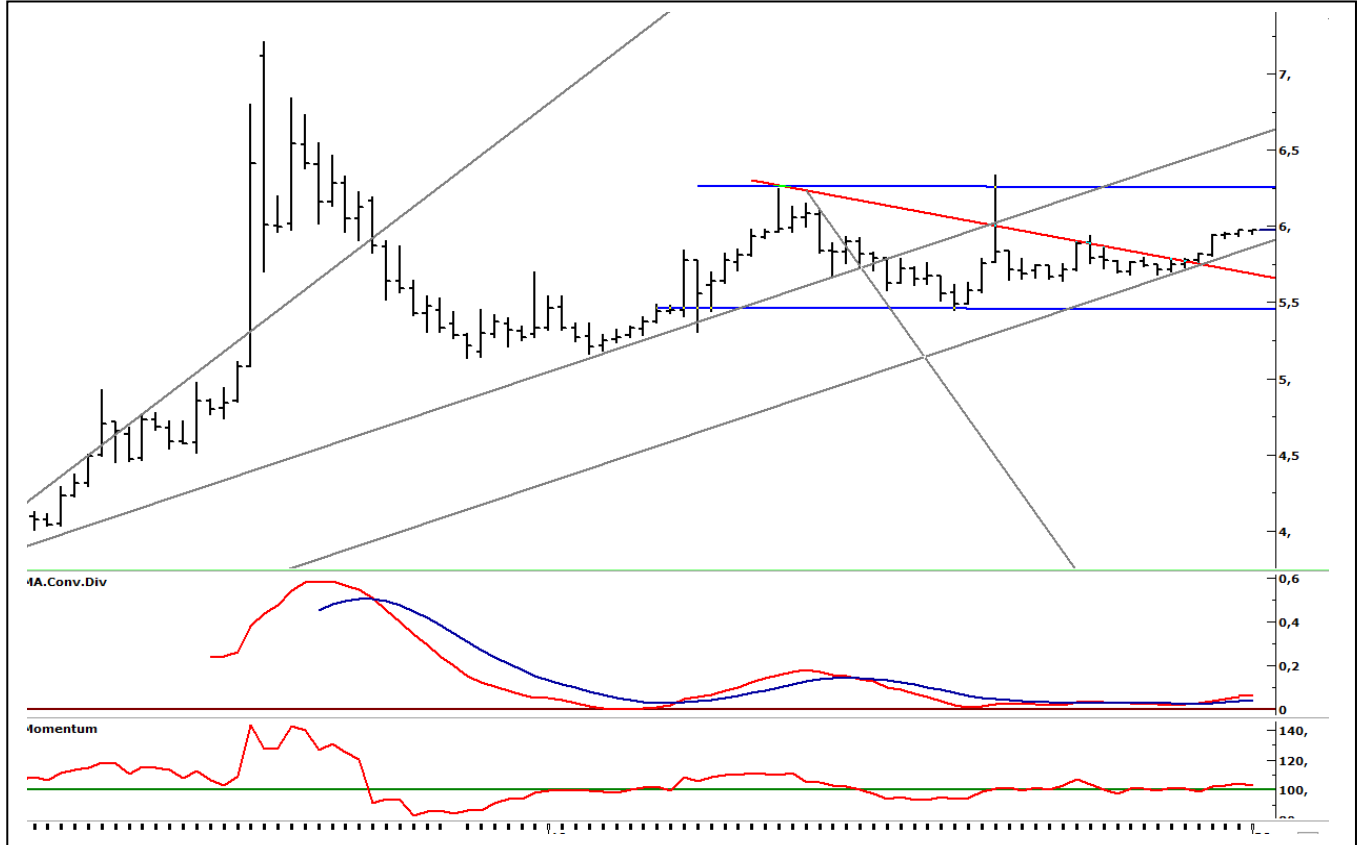
UYARI: Burada yer alan yatırım bilgi, yorum ve tavsiyeleri yatırım danışmanlıđı kapsamında deđildir. Yatırım danışmanlıđı hizmeti; aracı kurumlar, portföy yönetim şirketleri, mevduat kabul etmeyen bankalar ile müşteri arasında imzalanacak yatırım danışmanlıđı sözleşmesi çerçevesinde sunulmaktadır. Burada yer alan yorum ve tavsiyeler, yorum ve tavsiyede bulunanların kişisel görüşlerine dayanmaktadır. Bu görüşler mali durumunuz ile risk ve getiri tercihlerinize uygun olmayabilir. Bu nedenle, sadece burada yer alan bilgilere dayanılarak yatırım kararı verilmesi beklentilerinize uygun sonuçlar doğurmayabilir.

USDTRY

	Son	Destek-1	Destek-2	Destek-3	Direnç-1	Direnç-2	Direnç-3
USDTRY	5,9250	5,92	5,90	5,8850	5,96	5,98	6,00

İran'ın ABD'nin Irak'taki hava üslerine yönelik füze saldırıları nedeniyle güne yükselişle başlayan dolar/TL kuru dün 5,8995-5,9388 bandında hareket etti. Kurda günün ikinci yarısında gelen satışlarla 5 günlük AO 5,9650 altında hareket başladı. ABD Başkanı Trump'ın dün akşam yaptığı basın toplantısı ardından, Ortadoğudaki jeopolitik risklerin azalması ile kurda hızlı geri çekilme yaşandı. Dün akşam 5,8995'e kadar geri çekilen kurdaŞu sıralarda ise kurda 5,9250 seviyesinde hafif artı yönde hareket görülmektedir Kısa vadeli yönde takip ettiğimiz 5 günlük AO ve 22 günlük AO'sı (5,9430) altında kalınması halinde negatif görüntü devam edebilir. Yukarıda ise 5,96 ve 5,98 seviyelerinin geçilmesi halinde, kısa vadeli yön yukarı dönebilir ve 6,00-6,08 dirençleri gündeme gelebilir. Bugün, Almanya Sanayi Üretimi ve Dış Ticaret verileri, Euro Bölgesi İşsizlik verileri ve ABD'den FED Üyelerinin yapacağı açıklamalar yakından takip edilecek

Haftalık dolar/TL grafiğı



UYARI: Burada yer alan yatırım bilgi, yorum ve tavsiyeleri yatırım danışmanlığı kapsamında değildir. Yatırım danışmanlığı hizmeti; aracı kurumlar, portföy yönetim şirketleri, mevduat kabul etmeyen bankalar ile müşteri arasında imzalanacak yatırım danışmanlığı sözleşmesi çerçevesinde sunulmaktadır. Burada yer alan yorum ve tavsiyeler, yorum ve tavsiyede bulunanların kişisel görüşlerine dayanmaktadır. Bu görüşler mali durumunuz ile risk ve getiri tercihlerinize uygun olmayabilir. Bu nedenle, sadece burada yer alan bilgilere dayanarak yatırım kararı verilmesi beklentilerinize uygun sonuçlar doğurmayabilir.

BIST30 Destek Direnç Analizi

Kod	Kapanış	Pivot	Destek 1	Destek 2	Direnç 1	Direnç 2	Değişim %	F/K	PD/DD	Piyasa Değ. Mn TL
AKBNK	7,96	7,87	7,75	7,55	8,07	8,19	2,1	8,05	0,80	41.392
ARCLK	20,82	20,71	20,41	20,01	21,11	21,41	-1,0	14,58	1,56	14.069
ASELS	22,26	22,25	21,99	21,73	22,51	22,77	-0,6	9,92	2,13	25.376
BIMAS	48,24	48,26	47,82	47,40	48,68	49,12	0,3	23,15	7,24	29.291
DOHOL	1,83	1,84	1,81	1,80	1,85	1,88	-2,1	0,00	0,69	4.789
EKGYO	1,39	1,39	1,38	1,36	1,41	1,42	-1,4	14,14	0,40	5.282
EREGL	8,95	8,93	8,80	8,66	9,07	9,20	0,2	6,56	1,09	31.325
FROTO	71,45	71,02	70,43	69,42	72,03	72,62	0,4	14,30	5,43	25.073
GARAN	11,10	10,87	10,63	10,17	11,33	11,57	4,4	7,77	0,91	46.620
ISCTR	6,20	6,17	6,09	5,99	6,27	6,35	0,5	4,69	0,51	27.900
KRDMD	2,62	2,60	2,55	2,47	2,68	2,73	0,0	5,56	0,72	2.044
KCHOL	19,94	19,85	19,75	19,56	20,04	20,14	0,1	10,13	1,45	50.566
KOZAL	79,35	79,80	78,55	77,75	80,60	81,85	-0,9	8,34	2,30	12.101
KOZAA	10,47	10,56	10,32	10,18	10,70	10,94	-1,8	6,05	1,53	4.063
PGSUS	76,60	77,57	75,03	73,47	79,13	81,67	-3,5	6,68	1,63	7.836
PETKM	3,70	3,68	3,65	3,59	3,74	3,77	0,0	11,74	1,63	7.814
SAHOL	9,59	9,55	9,44	9,30	9,69	9,80	1,3	5,88	0,62	19.567
SODA	6,06	6,07	6,01	5,97	6,11	6,17	-1,1	6,78	1,13	6.060
SISE	5,09	5,06	4,99	4,88	5,17	5,24	-0,4	7,11	0,83	11.453
HALKB	6,09	6,07	5,97	5,86	6,18	6,28	0,8	6,14	0,25	7.613
TSKB	1,14	1,13	1,11	1,09	1,15	1,17	0,0	4,56	0,65	3.192
TAVHL	28,58	28,51	28,09	27,61	28,99	29,41	-1,6	8,15	1,56	10.383
TKFEN	18,64	18,50	18,31	17,98	18,83	19,02	0,2	3,71	1,29	6.897
TOASO	26,80	26,41	25,97	25,15	27,23	27,67	0,8	9,87	3,36	13.400
TCELL	13,90	13,86	13,80	13,70	13,96	14,02	-0,3	9,12	1,76	30.580
TUPRS	120,20	120,80	119,40	118,60	121,60	123,00	-2,1	14,29	2,34	30.100
THYAO	13,50	13,38	13,15	12,79	13,74	13,97	-0,4	7,31	0,50	18.630
TTKOM	7,19	7,16	7,03	6,86	7,33	7,46	0,8	6,17	2,80	25.165
VAKBN	5,36	5,30	5,19	5,02	5,47	5,58	2,3	5,22	0,44	13.400
YKBNK	2,42	2,41	2,38	2,35	2,44	2,47	0,8	4,63	0,51	20.442

UYARI: Burada yer alan yatırım bilgi, yorum ve tavsiyeleri yatırım danışmanlığı kapsamında değildir. Yatırım danışmanlığı hizmeti; aracı kurumlar, portföy yönetim şirketleri, mevduat kabul etmeyen bankalar ile müşteri arasında imzalanacak yatırım danışmanlığı sözleşmesi çerçevesinde sunulmaktadır. Burada yer alan yorum ve tavsiyeler, yorum ve tavsiyede bulunanların kişisel görüşlerine dayanmaktadır. Bu görüşler mali durumunuz ile risk ve getiri tercihlerinize uygun olmayabilir. Bu nedenle, sadece burada yer alan bilgilere dayanarak yatırım kararı verilmesi beklentilerinize uygun sonuçlar doğurmayabilir.

PİVOT DESTEK -DİRENÇ NOKTALARI

Pivot noktaları bir teknik analiz yöntemidir. İşlem yapılan enstrümanda destek ve direnç noktalarının belirlenmesinde kullanılır. Pivot noktaları sayesinde trendin deđiŐtiđi noktalar, ayı piyasasından bođa piyasasına veya tam tersi bođa piyasasından ayı piyasasına geçiŐler tahmin edilebilir. Pivot hesaplamada en yüksek ve en düşük ve kapanıŐ fiyatları pivot belirlemede kullanılmaktadır. Pivot hesaplamada birçok hesaplama kullanılabilmekte olup bu analizde klasik yöntem kullanılmaktadır.

Pivot Noktası (PP) = (En Yüksek + En Düşük + KapanıŐ) / 3

1. Destek (S1) = (2*PP) – Yüksek

2. Destek (S2) = PP – (R1 – S1)

1. Direnç (R1) = (2*PP) – En Düşük

2. Direnç (R2) = PP + (R1 – S1)

GUNLUK PARA GİRİŐİ OLAN HİŐELER - İlk 5 Kurum (TL)

Sıra	Hisse	Alıcılar Hacim	Satıcılar Hacim	Para GiriŐi
1	GARAN	100.514.300	-65.221.920	35.292.380
2	ASELS	39.297.210	-25.070.140	14.227.070
3	PETKM	26.616.840	-15.472.200	11.144.640
4	THYAO	132.680.800	-123.798.100	8.882.700
5	ODAS	25.381.720	-16.700.340	8.681.380
6	YKBNK	24.642.950	-17.634.620	7.008.330
7	PGSUS	29.963.900	-23.539.640	6.424.260
8	EREGL	33.363.690	-28.344.320	5.019.370
9	TKFEN	14.428.020	-9.952.530	4.475.490
10	ISCTR	25.604.040	-21.140.480	4.463.560
11	TSKB	15.142.750	-11.467.560	3.675.190
12	MGROS	10.490.840	-7.161.530	3.329.310
13	VESTL	12.695.580	-9.480.900	3.214.680
14	SAHOL	11.476.110	-8.576.987	2.899.123
15	ARCLK	9.795.094	-7.160.712	2.634.382
16	TTKOM	13.313.900	-11.234.540	2.079.360
17	AGHOL	7.075.219	-5.090.087	1.985.132
18	ULKER	7.268.012	-5.290.990	1.977.022
19	TMSN	10.641.260	-8.681.261	1.959.999
20	ALARK	5.626.476	-3.960.568	1.665.908
21	TRKCM	7.387.507	-5.781.191	1.606.316
22	ZOREN	4.954.557	-3.403.092	1.551.465
23	BRSAN	4.189.762	-2.653.197	1.536.565
24	YATAS	4.680.126	-3.146.593	1.533.533
25	GOODY	5.445.032	-4.082.409	1.362.623
26	ISGYO	8.025.985	-6.715.383	1.310.602
27	TATGD	2.281.503	-1.053.608	1.227.895
28	SISE	22.456.870	-21.229.860	1.227.010
29	CEMAS	4.052.193	-3.010.291	1.041.902
30	BIMAS	16.075.500	-15.107.000	968.500

UYARI: Burada yer alan yatırım bilgi, yorum ve tavsiyeleri yatırım danışmanlığı kapsamında değildir. Yatırım danışmanlığı hizmeti; aracı kurumlar, portföy yönetim şirketleri, mevduat kabul etmeyen bankalar ile müşteri arasında imzalanacak yatırım danışmanlığı sözleşmesi çerçevesinde sunulmaktadır. Burada yer alan yorum ve tavsiyeler, yorum ve tavsiyede bulunanların kişisel görüşlerine dayanmaktadır. Bu görüşler mali durumunuz ile risk ve getiri tercihlerinize uygun olmayabilir. Bu nedenle, sadece burada yer alan bilgilere dayanılarak yatırım kararı verilmesi beklentilerinize uygun sonuçlar doğurmayabilir.

GUNLUK PARA ÇIKIŐI OLAN HİSSELER - İlk 5 Kurum (TL)

Sıra	Hisse	Alicılar Hacim	Saticılar Hacim	Para Çikiőı
1	TUPRS	61.250.010	-67.399.340	-6.149.330
2	SODA	21.772.860	-27.147.370	-5.374.510
3	AKBNK	50.119.840	-54.295.130	-4.175.290
4	PAGYO	17.224.710	-21.010.240	-3.785.530
5	GUSGR	9.058.128	-12.782.170	-3.724.042
6	TCELL	18.984.680	-22.619.710	-3.635.030
7	EKGYO	29.117.880	-32.635.770	-3.517.890
8	TAVHL	4.887.583	-7.874.364	-2.986.781
9	GSRAY	4.410.909	-7.299.514	-2.888.605
10	ALBRK	22.546.030	-24.175.780	-1.629.750
11	ICBCT	1.936.019	-3.542.687	-1.606.668
12	IPEKE	14.939.310	-16.274.510	-1.335.200
13	KCHOL	14.583.290	-15.876.580	-1.293.290
14	HEKTS	3.338.639	-4.471.675	-1.133.036
15	DAGI	2.299.342	-3.212.759	-913.417
16	SMART	1.895.808	-2.764.266	-868.458
17	ADESE	1.648.244	-2.451.327	-803.083
18	EGSER	1.455.085	-2.243.121	-788.036
19	DOHOL	7.241.678	-8.007.130	-765.452
20	RYSAS	1.180.394	-1.844.166	-663.772
21	NTHOL	1.854.941	-2.492.568	-637.627
22	TEKTU	2.815.993	-3.425.023	-609.030
23	FENER	2.159.006	-2.719.927	-560.921
24	KARSN	6.308.876	-6.860.145	-551.269
25	TRCAS	2.144.668	-2.692.574	-547.906
26	KOZAA	11.845.410	-12.352.620	-507.210
27	MRGYO	1.394.055	-1.888.578	-494.523
28	YYAPI	2.364.236	-2.857.351	-493.115
29	IHYAY	1.611.059	-2.062.935	-451.876
30	GEREL	1.540.524	-1.966.333	-425.809

UYARI: Burada yer alan yatırım bilgi, yorum ve tavsiyeleri yatırım danışmanlığı kapsamında değildir. Yatırım danışmanlığı hizmeti; aracı kurumlar, portföy yönetim şirketleri, mevduat kabul etmeyen bankalar ile müşteri arasında imzalanacak yatırım danışmanlığı sözleşmesi çerçevesinde sunulmaktadır. Burada yer alan yorum ve tavsiyeler, yorum ve tavsiyede bulunanların kişisel görüşlerine dayanmaktadır. Bu görüşler mali durumunuz ile risk ve getiri tercihlerinize uygun olmayabilir. Bu nedenle, sadece burada yer alan bilgilere dayanarak yatırım kararı verilmesi beklentilerinize uygun sonuçlar doğurmayabilir.

İNDİKATÖR BİLGİLENDİRMESİ

RSI: Göreceli güç indeksi anlamına gelir, 0 ve 100 arasında deęişen deęerler verir. RSI genellikle 70 çizgisi ve üzerindeyse fiyatlar aşırı yüksek, 30 çizgisi ve altındaysa aşırı düşük olarak deęerlendirilir. RSI trend yönünü belirlemekte de yardımcıdır. RSI'nın 30 çizgisinin altına düşüp tekrar yükselmeye başlaması durumunda alım sinyali olarak, 70 çizgisinin üzerine çıkıp tepe yaptıktan sonra aşağı dönmesi durumunda satım sinyali olarak deęerlendirilir.

MOMENTUM: Göstergede 100 referans çizgisi olarak alınır. Göstergenin referans çizgisinin altında harekete başlaması "SAT", referans çizgisinin üzerine çıkması "AL" sinyali olarak deęerlendirilir. Momentumun aşırı satış bölgesinden dönüş eğiliminde olması kısa vadede düşüşün tamamlandığını, momentumun belirli bir tepe yapıp aşağı doğru dönmesi, fiyatlardaki artış hızının yavaşladığını ve fiyatların bir süre sonra gerilemeye başlayacağını gösterir. Gösterge 115 çizgisinin üzerindeyken aşırı alım bölgesinde, 85 çizgisinin altındayken aşırı satım bölgesinde olarak yorumlanır.

STOCHASTIC: Stochastic göstergesi "0" ile "100" rakamları arasında dalgalanma gösterir. Gösterge 80'nin üzerine yükseldiğinde aşırı yüksek fiyatları (SAT sinyali), 20'nin altına gerilediğinde ise aşırı düşük fiyatları (AL sinyali) olarak deęerlendirilir. Stochastic trendlerin yönünün sonlanabileceęi noktaları tahmin etmekte kullanılır. Ayrıca tek başına alım-satım sinyalleri için de kullanılmaktadır.

MACD: Orta vadeli göstergelerin en önemlilerinden olan MACD, trend takip edici bir göstergedir. MACD hesaplanırken 12 günlük üssel hareketli ortalamadan 26 günlük üssel hareketli ortalama çıkarılır. Matematiksel olarak iki ayrı hareketli ortalamanın farkını yansıttığından dolayı MACD göstergesinin ortasından 0 (sıfır) eksenini geçmektedir. MACD göstergesinin 9 günlük deęerlerinden oluşan ve TRIGGER adı verilen ikinci hareketli ortalama göstergenin ikinci eğrisini oluşturur ve kesikli çizgiler ile gösterilir. MACD çizgisi kesikli sinyal çizgisini yukarıdan aşağıya doğru kestiğinde "SAT", aşağıdan yukarıya doğru kestiğinde ise "AL" sinyali olarak yorumlanır.

UYARI: Burada yer alan yatırım bilgi, yorum ve tavsiyeleri yatırım danışmanlığı kapsamında deęildir. Yatırım danışmanlığı hizmeti; aracı kurumlar, portföy yönetim şirketleri, mevduat kabul etmeyen bankalar ile müşteri arasında imzalanacak yatırım danışmanlığı sözleşmesi çerçevesinde sunulmaktadır. Burada yer alan yorum ve tavsiyeler, yorum ve tavsiyede bulunanların kişisel görüşlerine dayanmaktadır. Bu görüşler mali durumunuz ile risk ve getiri tercihlerinize uygun olmayabilir. Bu nedenle, sadece burada yer alan bilgilere dayanılarak yatırım kararı verilmesi beklentilerinize uygun sonuçlar doğurmayabilir.

PİRAMİT MENKUL KIYMETLER A.Ő.

Gümüşsuyu Mah. İnönü Cad. Işık Apt. No:53 Kat:5 Daire 9-10 Taksim/İstanbul
Tel: 0212 293 95 00 Faks: 0212 293 95 60

Şişli Şubesi

Halaskargazi Cad. No:111 D:4 Kat:1 Şişli/İstanbul
Tel: 0212 395 32 33 Faks: 0212 230 81 15

Balıkesir İrtibat Bürosu

Eski Kuyumcular Mahallesi, Mekik Sokak, Korkmaz İş Hanı No: 18 Balıkesir
Tel: 0266 245 91 21 Faks: 0266 245 23 34

Sevgül DÜZGÜN
Araştırma Müdürü
212 3953213

sevgul.duzgun@piramitmenkul.com.tr