



TEKNİK BÜLTEN

PİRAMİT MENKUL KIYMETLER

www.piramitmenkul.com.tr

19.12.2019

TEKNİK TAKİP LİSTESİ

Hisse	Kapanış	Dirençler	Stop-loss
BIMAS	45,78	45,98- 46,25	45,52
IPEKE	6,60	6,77-6,94	6,52
TOASO	26,56	26,85-27,20	26,40
ZOREN	1,57	1,61-1,64	1,55

UYARI: Burada yer alan yatırım bilgi, yorum ve tavsiyeleri yatırım danışmanlığı kapsamında değildir. Yatırım danışmanlığı hizmeti; aracı kurumlar, portföy yönetim şirketleri, mevduat kabul etmeyen bankalar ile müşteri arasında imzalanacak yatırım danışmanlığı sözleşmesi çerçevesinde sunulmaktadır. Burada yer alan yorum ve tavsiyeler, yorum ve tavsiyede bulunanların kişisel görüşlerine dayanmaktadır. Bu görüşler mali durumunuz ile risk ve getiri tercihlerinize uygun olmayabilir. Bu nedenle, sadece burada yer alan bilgilere dayanılarak yatırım kararı verilmesi beklentilerinize uygun sonuçlar doğurmayabilir.



TEKNİK BÜLTEN

PİRAMİT MENKUL KIYMETLER

www.piramitmenkul.com.tr

19.12.2019

BIST-100

	Kapanış	Destek-1	Destek-2	Destek-3	Direnç-1	Direnç-2	Direnç-3
BIST100	110.575	110.000	109.400	108.500	111.300	112.500	114.000

BIST100 endeksi günü %0,45 oranında kayıp ile 110.575 puandan kapattı. Gün içinde 110.105-110.848 bandında hareket etti. Endekste bir önceki gün 112.000 direncinden gelen satışların etkisi dünkü işlemlerde 110.100 puanda destek buldu. Gün genelinde hareket bandının daraldığı endekste 111.000 direncine doğru yükselişlerde ise satışlarla karşılaşıldı. Dün itibariyle yükselen kanal alt bandı 111.300'e yükselerek, yükselen trendin devam etmesi için önemli direnç haline dönüştü. Özetle endekste orta vadeli yükselen kanaldaki hareket dönülmesi için 111.000-111.300 bölgesi üzerinde hareketin başlamasını izlemeliyiz. Endeksin üç işlem gününde bu kanala dönememesi halinde ise 110.000 ve ardından 22 günlük AO desteğinin yaklaştığı 109.400- 109.000 bölgesi gündeme gelebilir. Dolar /TL kurundaki yükseliş nedeniyle, endeks dolar bazında günü 1,85 centte gerileyerek kapattı. Trend yönünde 1,85-1,90 cent dışındaki hareketler belirleyici olabilir. BIST100 endeksinin güne yatay bir görüntü ile 110.500 civarından başlamasını beklemekteyiz.

Günlük BIST100 Grafiği



UYARI: Burada yer alan yatırım bilgi, yorum ve tavsiyeleri yatırım danışmanlığı kapsamında değildir. Yatırım danışmanlığı hizmeti; aracı kurumlar, portföy yönetim şirketleri, mevduat kabul etmeyen bankalar ile müşteri arasında imzalanacak yatırım danışmanlığı sözleşmesi çerçevesinde sunulmaktadır. Burada yer alan yorum ve tavsiyeler, yorum ve tavsiyede bulunanların kişisel görüşlerine dayanmaktadır. Bu görüşler mali durumunuz ile risk ve getiri tercihlerinize uygun olmayabilir. Bu nedenle, sadece burada yer alan bilgilere dayanarak yatırım kararı verilmesi beklentilerinize uygun sonuçlar doğurmayabilir.



TEKNİK BÜLTEN

PİRAMİT MENKUL KIYMETLER

www.piramitmenkul.com.tr

19.12.2019

VIOP30 Yakın Vade Kontratı

	Kapanış	Destek-1	Destek-2	Destek-3	Direnç-1	Direnç-2	Direnç-3
VIOP30	134.975	134.000	132.500	130.400	135.500	137.000	139.000

VIOP30 Yakın Vade günü 134.975 puandan kapattı. Kontratın günlük hareket bandı 134.500-135.625 aralığında gerçekleşti. Geçtiğimiz haftadan itibaren hedeflenen 137.000 direncinin kırılmaması başlayan satışlar, 134.500 civarından karşılanmaktadır. Kontratın 134.500 desteğinin kırılması halinde ise 22 günlük AO'sunun yükselen kanal alt bandının yaklaştığı 133.700-133.500 bölgesine doğru geri çekilme olabilir. Kısa vadeli yönün yukarı dönmesi için 5 günlük AO'sunun yaklaştığı 135.500 üzerinde kapanışların görülmesi gerekmektedir.

Günlük VIOP30 Yakın Vade Kontratı



UYARI: Burada yer alan yatırım bilgi, yorum ve tavsiyeleri yatırım danışmanlığı kapsamında değildir. Yatırım danışmanlığı hizmeti; aracı kurumlar, portföy yönetim şirketleri, mevduat kabul etmeyen bankalar ile müşteri arasında imzalanacak yatırım danışmanlığı sözleşmesi çerçevesinde sunulmaktadır. Burada yer alan yorum ve tavsiyeler, yorum ve tavsiyede bulunanların kişisel görüşlerine dayanmaktadır. Bu görüşler mali durumunuz ile risk ve getiri tercihlerinize uygun olmayabilir. Bu nedenle, sadece burada yer alan bilgilere dayanarak yatırım kararı verilmesi beklentilerinize uygun sonuçlar doğurmayabilir.



TEKNİK BÜLTEN

PİRAMİT MENKUL KIYMETLER

www.piramitmenkul.com.tr

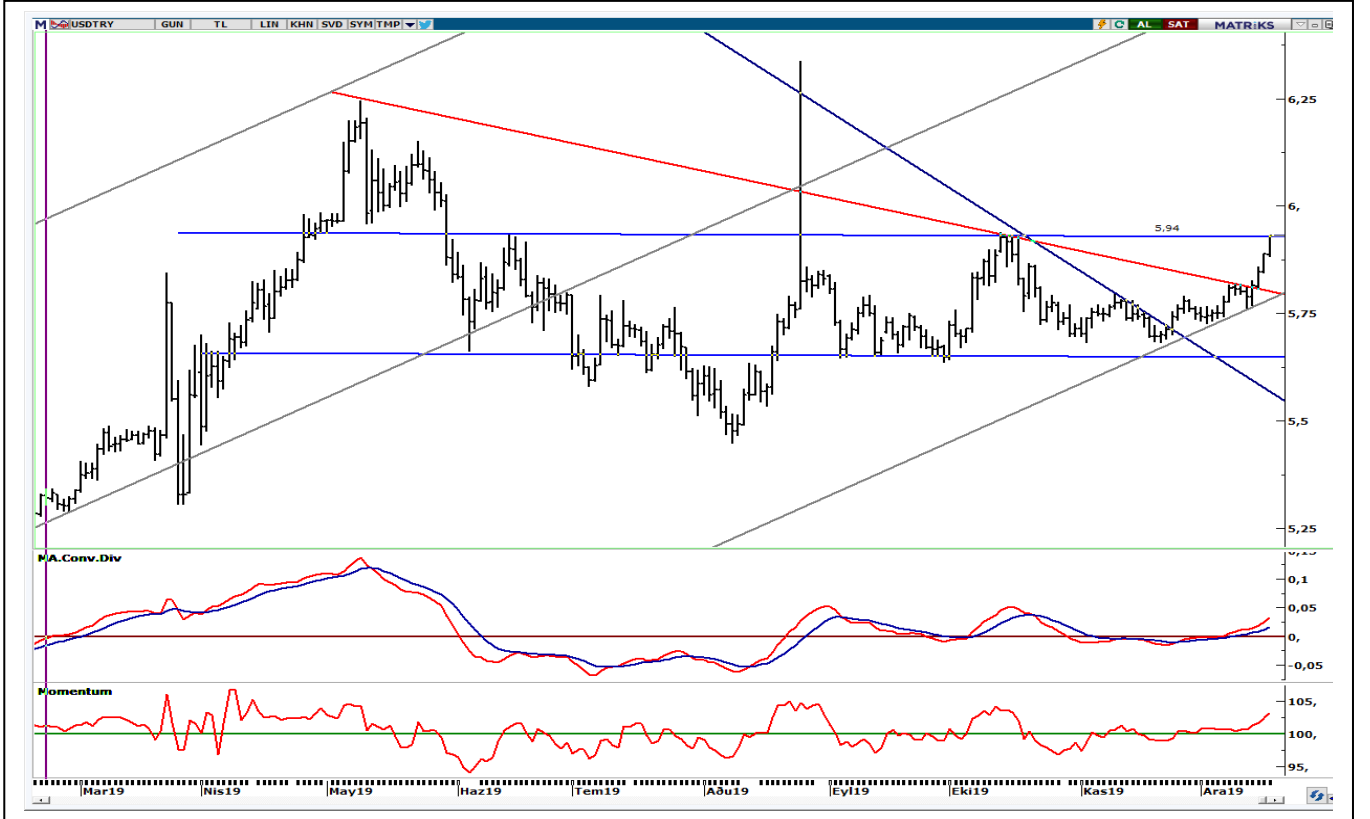
19.12.2019

USDTRY

	Son	Destek-1	Destek-2	Destek-3	Direnç-1	Direnç-2	Direnç-3
USDTRY	5,9260	5,87	5,85	5,80	5,94	6,00	6,08

Haftaya 5,80 üzerinde başlayan dolar/TL kuru, dün ABD Senatosu'nun Türkiye ile ilgili yaptırım kararı almasının ardından 5,90 üzerinde harekete başladı. Kurda gün içi işlemlerde 5,8838-5,9206 bandında hareket edildi. Kurda son yedi aylık alçalan trendin üzerinde hareketin başlaması ve orta vadeli teknik görüntünün de yükseliş eğilimini artırması nedeniyle, 5,90 üzerine yerleşme söz konusu olabilir. Kurda 5,90 üzerinde kapanışların görülmesi ve bu seviye üzerinde güç kazanılması halinde 5,94, 6,00 ve 6,08 seviyeleri gündeme gelebilir. Dün itibarıyla 5,87'ye yükselen 5 günlük AO'sı olası satışlarla ilk destek olarak izlenebilir. Kısa vadeli yönün aşağı dönmesi için ise 5,87- 5,85 seviyelerinin aşağı yönde kırılması gerektiğini düşünmekteyiz. Bugün İngiltere'den Perakende Satış verileri, İngiltere Merkez Bankası (BoE) Faiz Oranı Kararı açıklanacak. ABD tarafında ise FED İmalat Endeksi ve Mevcut Ev Satışları verileri yakından takip edilecek. Yurtiçinde ise TCMB tarafından, Para Politikası Toplantı Özeti yayınlanacak.

Günlük dolar/TL grafiği



UYARI: Burada yer alan yatırım bilgi, yorum ve tavsiyeleri yatırım danışmanlığı kapsamında değildir. Yatırım danışmanlığı hizmeti; aracı kurumlar, portföy yönetim şirketleri, mevduat kabul etmeyen bankalar ile müşteri arasında imzalanacak yatırım danışmanlığı sözleşmesi çerçevesinde sunulmaktadır. Burada yer alan yorum ve tavsiyeler, yorum ve tavsiyede bulunanların kişisel görüşlerine dayanmaktadır. Bu görüşler mali durumunuz ile risk ve getiri tercihlerinize uygun olmayabilir. Bu nedenle, sadece burada yer alan bilgilere dayanarak yatırım kararı verilmesi beklentilerinize uygun sonuçlar doğurmayabilir.



TEKNİK BÜLTEN

PİRAMİT MENKUL KIYMETLER

www.piramitmenkul.com.tr

19.12.2019

GÜNLÜK PARA GİRİŐİ OLAN HİŐSELER - İlk 5 Kurum (TL)

Sıra	Hisse	Alıcılar Hacim	Satıcılar Hacim	Para GiriŐi
1	BIMAS	46.393.130	-35.559.930	10.833.200
2	ODAS	31.536.880	-22.059.380	9.477.500
3	AKBNK	44.928.020	-35.815.040	9.112.980
4	TOASO	17.124.420	-10.423.320	6.701.100
5	KCHOL	15.433.140	-9.315.236	6.117.904
6	FENER	14.230.540	-9.517.824	4.712.716
7	GSRAY	12.016.690	-8.649.292	3.367.398
8	IZMDC	6.379.095	-3.856.195	2.522.900
9	YKBNK	10.554.570	-8.118.617	2.435.953
10	KLGYO	7.321.764	-5.057.478	2.264.286
11	TSPOR	6.333.460	-4.083.675	2.249.785
12	YATAS	7.340.135	-5.433.750	1.906.385
13	OZGYO	6.114.465	-4.234.527	1.879.938
14	ENKAI	9.169.166	-7.347.011	1.822.155
15	VESTL	11.363.140	-9.860.150	1.502.990
16	METRO	4.672.675	-3.265.697	1.406.978
17	MGROS	10.368.430	-9.187.300	1.181.130
18	DGKLB	4.604.770	-3.500.975	1.103.795
19	VAKBN	32.728.840	-31.632.140	1.096.700
20	TCELL	22.809.760	-21.722.200	1.087.560
21	SKBNK	7.218.411	-6.234.098	984.313
22	GUBRF	5.072.606	-4.112.040	960.566
23	KRSTL	6.901.720	-6.006.212	895.508
24	IPEKE	11.147.650	-10.269.430	878.220
25	ISCTR	17.407.080	-16.624.550	782.530
26	FMIZP	2.156.676	-1.398.093	758.583
27	TUKAS	1.926.572	-1.218.525	708.047
28	HEKTS	1.750.233	-1.080.915	669.318
29	SOKM	2.385.298	-1.743.225	642.073
30	GEREL	2.352.549	-1.729.074	623.475

UYARI: Burada yer alan yatırım bilgi, yorum ve tavsiyeleri yatırım danışmanlığı kapsamında değildir. Yatırım danışmanlığı hizmeti; aracı kurumlar, portföy yönetim şirketleri, mevduat kabul etmeyen bankalar ile müşteri arasında imzalanacak yatırım danışmanlığı sözleşmesi çerçevesinde sunulmaktadır. Burada yer alan yorum ve tavsiyeler, yorum ve tavsiyede bulunanların kişisel görüşlerine dayanmaktadır. Bu görüşler mali durumunuz ile risk ve getiri tercihlerinize uygun olmayabilir. Bu nedenle, sadece burada yer alan bilgilere dayanarak yatırım kararı verilmesi beklentilerinize uygun sonuçlar doğurmayabilir.



TEKNİK BÜLTEN

PİRAMİT MENKUL KIYMETLER

www.piramitmenkul.com.tr

19.12.2019

GUNLUK PARA ÇIKIŐI OLAN HİSSELER - İlk 5 Kurum (TL)

Sıra	Hisse	Alıcılar Hacim	Satıcılar Hacim	Para Çıkıőı
1	TUPRS	45.376.660	-68.438.790	-23.062.130
2	EKGYO	39.213.940	-61.228.930	-22.014.990
3	EREGL	35.796.900	-57.119.240	-21.322.340
4	THYAO	75.794.460	-95.246.300	-19.451.840
5	SISE	20.181.100	-37.267.900	-17.086.800
6	TKFEN	16.389.070	-27.856.210	-11.467.140
7	SODA	27.990.330	-35.954.030	-7.963.700
8	IEYHO	15.573.090	-22.716.380	-7.143.290
9	ECILC	5.726.226	-12.684.010	-6.957.784
10	TAVHL	14.959.260	-20.050.640	-5.091.380
11	ISFIN	12.987.420	-17.546.650	-4.559.230
12	ARCLK	6.095.631	-9.786.423	-3.690.792
13	TTKOM	9.259.712	-12.905.320	-3.645.608
14	ASELS	22.663.270	-25.785.360	-3.122.090
15	POLHO	6.905.120	-9.928.699	-3.023.579
16	PETKM	30.530.450	-33.549.670	-3.019.220
17	PGSUS	17.672.540	-20.361.630	-2.689.090
18	FROTO	6.114.959	-8.717.951	-2.602.992
19	DOAS	4.528.766	-7.009.198	-2.480.432
20	AKSEN	5.729.644	-8.035.939	-2.306.295
21	GUSGR	20.695.960	-22.973.030	-2.277.070
22	IHLAS	6.413.157	-8.598.733	-2.185.576
23	ADNAC	3.855.955	-5.717.694	-1.861.739
24	KOZAA	18.681.230	-20.364.200	-1.682.970
25	TRKCM	20.150.950	-21.711.290	-1.560.340
26	SAHOL	13.983.070	-15.481.290	-1.498.220
27	CIMSA	2.619.630	-4.078.542	-1.458.912
28	KATMR	2.555.572	-3.710.933	-1.155.361
29	PRKAB	1.903.801	-3.010.588	-1.106.787
30	GARAN	65.893.100	-66.927.790	-1.034.690

UYARI: Burada yer alan yatırım bilgi, yorum ve tavsiyeleri yatırım danışmanlığı kapsamında değildir. Yatırım danışmanlığı hizmeti; aracı kurumlar, portföy yönetim şirketleri, mevduat kabul etmeyen bankalar ile müşteri arasında imzalanacak yatırım danışmanlığı sözleşmesi çerçevesinde sunulmaktadır. Burada yer alan yorum ve tavsiyeler, yorum ve tavsiyede bulunanların kişisel görüşlerine dayanmaktadır. Bu görüşler mali durumunuz ile risk ve getiri tercihlerinize uygun olmayabilir. Bu nedenle, sadece burada yer alan bilgilere dayanılarak yatırım kararı verilmesi beklentilerinize uygun sonuçlar doğurmayabilir.



TEKNİK BÜLTEN

PİRAMİT MENKUL KIYMETLER

www.piramitmenkul.com.tr

19.12.2019

BIST30 Destek Direnç Analizi

Kod	Kapanış	Pivot	Destek 1	Destek 2	Direnç 1	Direnç 2	Değişim %	F/K	PD/DD	Piyasa Değ. Mn TL
AKBNK	8,14	8,14	8,07	7,99	8,22	8,29	-1,0	8,24	0,82	42.328
ARCLK	19,60	19,65	19,42	19,23	19,84	20,07	-1,6	13,73	1,47	13.244
ASELS	19,22	19,24	19,11	19,00	19,35	19,48	-0,9	8,57	1,84	21.911
BIMAS	45,78	45,47	45,15	44,53	46,09	46,41	1,5	21,97	6,87	27.798
DOHOL	1,79	1,80	1,77	1,75	1,82	1,85	-2,2	0,00	0,68	4.684
EKGYO	1,46	1,47	1,44	1,41	1,50	1,53	-3,3	14,85	0,42	5.548
EREGL	8,55	8,61	8,47	8,39	8,69	8,83	-1,2	6,27	1,04	29.925
FROTO	66,40	66,28	65,87	65,33	66,82	67,23	-0,4	13,29	5,05	23.300
GARAN	10,76	10,75	10,70	10,63	10,82	10,87	-1,1	7,53	0,88	45.192
ISCTR	6,17	6,16	6,11	6,06	6,21	6,26	0,3	4,66	0,51	27.765
KRDMD	2,49	2,48	2,46	2,42	2,52	2,54	-0,4	5,28	0,68	1.943
KCHOL	19,96	19,83	19,70	19,44	20,09	20,22	0,8	10,14	1,45	50.617
KOZAL	73,70	74,35	73,05	72,40	75,00	76,30	-1,3	7,74	2,14	11.239
KOZAA	9,27	9,33	9,18	9,08	9,43	9,58	-1,7	5,36	1,35	3.598
PGSUS	81,80	81,90	80,80	79,80	82,90	84,00	-0,5	7,14	1,74	8.368
PETKM	3,60	3,61	3,59	3,58	3,62	3,64	-0,8	11,42	1,59	7.603
SAHOL	9,52	9,52	9,47	9,41	9,58	9,63	-0,7	5,84	0,61	19.425
SODA	5,95	5,96	5,92	5,89	5,99	6,03	-0,2	6,66	1,11	5.950
SISE	5,11	5,12	5,08	5,05	5,15	5,19	-0,2	7,14	0,84	11.498
HALKB	5,69	5,69	5,63	5,56	5,76	5,82	0,2	5,73	0,24	7.113
TSKB	1,10	1,11	1,09	1,09	1,11	1,13	-1,8	4,40	0,63	3.080
TAVHL	28,74	28,36	27,92	27,10	29,18	29,62	3,3	8,20	1,57	10.441
TKFEN	18,17	18,28	18,03	17,89	18,42	18,67	-2,0	3,61	1,26	6.723
TOASO	26,56	26,26	25,96	25,36	26,86	27,16	2,3	9,78	3,33	13.280
TCELL	13,71	13,71	13,58	13,44	13,85	13,98	-0,4	8,99	1,74	30.162
TUPRS	122,80	123,27	121,73	120,67	124,33	125,87	-1,1	14,60	2,40	30.751
THYAO	13,74	13,76	13,67	13,59	13,84	13,93	-1,2	7,44	0,51	18.961
TTKOM	7,14	7,17	7,07	7,01	7,23	7,33	-1,5	6,13	2,78	24.990
VAKBN	5,09	5,10	5,07	5,05	5,12	5,15	-0,6	4,96	0,42	12.725
YKBNK	2,41	2,41	2,40	2,38	2,43	2,44	-0,4	4,61	0,51	20.357

UYARI: Burada yer alan yatırım bilgi, yorum ve tavsiyeleri yatırım danışmanlığı kapsamında değildir. Yatırım danışmanlığı hizmeti; aracı kurumlar, portföy yönetim şirketleri, mevduat kabul etmeyen bankalar ile müşteri arasında imzalanacak yatırım danışmanlığı sözleşmesi çerçevesinde sunulmaktadır. Burada yer alan yorum ve tavsiyeler, yorum ve tavsiyede bulunanların kişisel görüşlerine dayanmaktadır. Bu görüşler mali durumunuz ile risk ve getiri tercihlerinize uygun olmayabilir. Bu nedenle, sadece burada yer alan bilgilere dayanarak yatırım kararı verilmesi beklentilerinize uygun sonuçlar doğurmayabilir.

**PİVOT DESTEK -DİRENÇ NOKTALARI**

Pivot noktaları bir teknik analiz yöntemidir. İşlem yapılan enstrümanda destek ve direnç noktalarının belirlenmesinde kullanılır. Pivot noktaları sayesinde trendin deęiŐtięi noktalar, ayı piyasasından boęa piyasasına veya tam tersi boęa piyasasından ayı piyasasına geçiŐler tahmin edilebilir. Pivot hesaplamada en yüksek ve en düşük ve kapanıŐ fiyatları pivot belirlemede kullanılmaktadır. Pivot hesaplamada birçok hesaplama kullanılabilmekte olup bu analizde klasik yöntem kullanılmaktadır.

Pivot Noktası (PP) = (En Yüksek + En Düşük + KapanıŐ) / 3

1. Destek (S1) = (2*PP) - Yüksek

2. Destek (S2) = PP - (R1 - S1)

1. Direnç (R1) = (2*PP) - En Düşük

2. Direnç (R2) = PP + (R1 - S1)



TEKNİK BÜLTEN

PİRAMİT MENKUL KIYMETLER

www.piramitmenkul.com.tr

19.12.2019

İNDİKATÖR BİLGİLENDİRMESİ

RSI: Göreceli güç indeksi anlamına gelir, 0 ve 100 arasında değişen değerler verir. RSI genellikle 70 çizgisi ve üzerindeyse fiyatlar aşırı yüksek, 30 çizgisi ve altındaysa aşırı düşük olarak değerlendirilir. RSI trend yönünü belirlemede de yardımcıdır. RSI'nın 30 çizgisinin altına düşüp tekrar yükselmeye başlaması durumunda alım sinyali olarak, 70 çizgisinin üzerine çıkıp tepe yaptıktan sonra aşağı dönmesi durumunda satım sinyali olarak değerlendirilir.

MOMENTUM: Göstergede 100 referans çizgisi olarak alınır. Göstergenin referans çizgisinin altında harekete başlaması "SAT", referans çizgisinin üzerine çıkması "AL" sinyali olarak değerlendirilir. Momentumun aşırı satış bölgesinden dönüş eğiliminde olması kısa vadede düşüşün tamamlandığını, momentumun belirli bir tepe yapıp aşağı doğru dönmesi, fiyatlardaki artış hızının yavaşladığını ve fiyatların bir süre sonra gerilemeye başlayacağını gösterir. Gösterge 115 çizgisinin üzerindeyken aşırı alım bölgesinde, 85 çizgisinin altındayken aşırı satım bölgesinde olarak yorumlanır.

STOCHASTIC: Stochastic göstergesi "0" ile "100" rakamları arasında dalgalanma gösterir. Gösterge 80'nin üzerine yükseldiğinde aşırı yüksek fiyatları (SAT sinyali), 20'nin altına gerilediğinde ise aşırı düşük fiyatları (AL sinyali) olarak değerlendirilir. Stochastic trendlerin yönünün sonlanabileceği noktaları tahmin etmekte kullanılır. Ayrıca tek başına alım-satım sinyalleri için de kullanılmaktadır.

MACD: Orta vadeli göstergelerin en önemlilerinden olan MACD, trend takip edici bir göstergedir. MACD hesaplanırken 12 günlük üssel hareketli ortalamadan 26 günlük üssel hareketli ortalama çıkarılır. Matematiksel olarak iki ayrı hareketli ortalamanın farkını yansıttığından dolayı MACD göstergesinin ortasından 0 (sıfır) eksenini geçmektedir. MACD göstergesinin 9 günlük değerlerinden oluşan ve TRIGGER adı verilen ikinci hareketli ortalama göstergenin ikinci eğrisini oluşturur ve kesikli çizgiler ile gösterilir. MACD çizgisi kesikli sinyal çizgisini yukarıdan aşağıya doğru kestiğinde "SAT", aşağıdan yukarıya doğru kestiğinde ise "AL" sinyali olarak yorumlanır.

UYARI: Burada yer alan yatırım bilgi, yorum ve tavsiyeleri yatırım danışmanlığı kapsamında değildir. Yatırım danışmanlığı hizmeti; aracı kurumlar, portföy yönetim şirketleri, mevduat kabul etmeyen bankalar ile müşteri arasında imzalanacak yatırım danışmanlığı sözleşmesi çerçevesinde sunulmaktadır. Burada yer alan yorum ve tavsiyeler, yorum ve tavsiyede bulunanların kişisel görüşlerine dayanmaktadır. Bu görüşler mali durumunuz ile risk ve getiri tercihlerinize uygun olmayabilir. Bu nedenle, sadece burada yer alan bilgilere dayanarak yatırım kararı verilmesi beklentilerinize uygun sonuçlar doğurmayabilir.

**PİRAMİT MENKUL KIYMETLER A.Ő.**

Gümüşsuyu Mah. İnönü Cad. IŐık Apt. No:53 Kat:5 Daire 9-10 Taksim/İstanbul
Tel: 0212 293 95 00 Faks: 0212 293 95 60

ŐiŐli Őubesi

Halaskargazi Cad. No:111 D:4 Kat:1 ŐiŐli/İstanbul
Tel: 0212 395 32 33 Faks: 0212 230 81 15

Balıkesir İrtibat Bürosu

Eski Kuyumcular Mahallesi, Mekik Sokak, Korkmaz İŐ Hanı No: 18 Balıkesir
Tel: 0266 245 91 21 Faks: 0266 245 23 34

Sevgül DÜZGÜN
AraŐtırma Müdürü
212 3953213

sevgul.duzgun@piramitmenkul.com.tr