



TEKNİK BÜLTEN

PİRAMİT MENKUL KIYMETLER

www.piramitmenkul.com.tr

12.12.2019

TEKNİK TAKİP LİSTESİ

Hisse	Kapanış	Dirençler	Stop-loss
AGHOL	16,50	17,00-17,30	16,38
DOAS	9,51	9,75-10,05	9,40
THYAO	13,59	13,85-14,25	13,50

UYARI: Burada yer alan yatırım bilgi, yorum ve tavsiyeleri yatırım danışmanlığı kapsamında değildir. Yatırım danışmanlığı hizmeti; aracı kurumlar, portföy yönetim şirketleri, mevduat kabul etmeyen bankalar ile müşteri arasında imzalanacak yatırım danışmanlığı sözleşmesi çerçevesinde sunulmaktadır. Burada yer alan yorum ve tavsiyeler, yorum ve tavsiyede bulunanların kişisel görüşlerine dayanmaktadır. Bu görüşler mali durumunuz ile risk ve getiri tercihlerinize uygun olmayabilir. Bu nedenle, sadece burada yer alan bilgilere dayanılarak yatırım kararı verilmesi beklentilerinize uygun sonuçlar doğurmayabilir.



TEKNİK BÜLTEN

PİRAMİT MENKUL KIYMETLER

www.piramitmenkul.com.tr

12.12.2019

BIST-100

	Kapanış	Destek-1	Destek-2	Destek-3	Direnç-1	Direnç-2	Direnç-3
BIST100	107.921	107.400	106.000	105.000	108.500	109.400	110.000

BIST100 endeksi günü %0,08 oranında hafif eksi ile 107.921 puandan kapattı. Endeks gün içinde 107.464-108.218 aralığında hareket etti. Haftanın ilk yarısında 109.000 üzerine yükselişlerde artan satış baskısı son iki günlük işlemlerde 107.500 civarında destek buldu. Kısa vadeli teknik görüntünün düzelmesi ve yükselişin devam etmesi için 5 günlük AO'nın da yaklaştığı 108.500'ün geçilmesi gerektiğini düşünmekteyiz. Yükseliş trendinin kısa vadeli ilk önemli desteği ise 107.400 (22 günlük AO) seviyesinde bulunuyor. Endeksin 17 Ekim'de 93.000 seviyelerinden destek bulması ile başlayan yükselen kanalın alt bandı 109.400'e yaklaşmaktadır. Son iki işlem gününde kanalın altında hareket eden endekste kanal hareketine dönülmesi için 109.400'ün geçilmesi gerekmektedir. Dolar bazında 1,86 centten kapatan endekste, 1,90-1,85 cent bandı önemini korumaktadır. BIST100 endeksinin 108.500 direncine yakın bir açılış ile güne başlamasını beklemekteyiz.

Günlük BIST100 Grafiği



UYARI: Burada yer alan yatırım bilgi, yorum ve tavsiyeleri yatırım danışmanlığı kapsamında değildir. Yatırım danışmanlığı hizmeti; aracı kurumlar, portföy yönetim şirketleri, mevduat kabul etmeyen bankalar ile müşteri arasında imzalanacak yatırım danışmanlığı sözleşmesi çerçevesinde sunulmaktadır. Burada yer alan yorum ve tavsiyeler, yorum ve tavsiyede bulunanların kişisel görüşlerine dayanmaktadır. Bu görüşler mali durumunuz ile risk ve getiri tercihlerinize uygun olmayabilir. Bu nedenle, sadece burada yer alan bilgilere dayanarak yatırım kararı verilmesi beklentilerinize uygun sonuçlar doğurmayabilir.



TEKNİK BÜLTEN

PİRAMİT MENKUL KIYMETLER

www.piramitmenkul.com.tr

12.12.2019

VIOP30 Yakın Vade Kontratı

	Kapanış	Destek-1	Destek-2	Destek-3	Direnç-1	Direnç-2	Direnç-3
VIOP30	131.850	130.400	129.000	127.500	132.500	134.000	135.000

VIOP30 Yakın Vade günü 131.850 puandan kapattı. Kontratın günlük hareket bandı 131.400-132.300 aralığında gerçekleşti. Günü satıcı seyrile geçiren kontratta en düşük 131.400 test edildi. Son iki günlük işlemleri 5 günlük AO altında kapatan kontrat dün trend desteği 132.000 civarında da tutunamadı. Son günlerde aşağı yönde sıkışan kontratta yönün yukarı dönmesi için 132.500 ve 134.000 dirençlerinin geçilmesi gerekiyor. Aşağıda ise 130.400 ve 129.000 destekler olarak izlenebilir.

Günlük VIOP30 Yakın Vade Kontratı



UYARI: Burada yer alan yatırım bilgi, yorum ve tavsiyeleri yatırım danışmanlığı kapsamında değildir. Yatırım danışmanlığı hizmeti; aracı kurumlar, portföy yönetim şirketleri, mevduat kabul etmeyen bankalar ile müşteri arasında imzalanacak yatırım danışmanlığı sözleşmesi çerçevesinde sunulmaktadır. Burada yer alan yorum ve tavsiyeler, yorum ve tavsiyede bulunanların kişisel görüşlerine dayanmaktadır. Bu görüşler mali durumunuz ile risk ve getiri tercihlerinize uygun olmayabilir. Bu nedenle, sadece burada yer alan bilgilere dayanarak yatırım kararı verilmesi beklentilerinize uygun sonuçlar doğurmayabilir.



TEKNİK BÜLTEN

PİRAMİT MENKUL KIYMETLER

www.piramitmenkul.com.tr

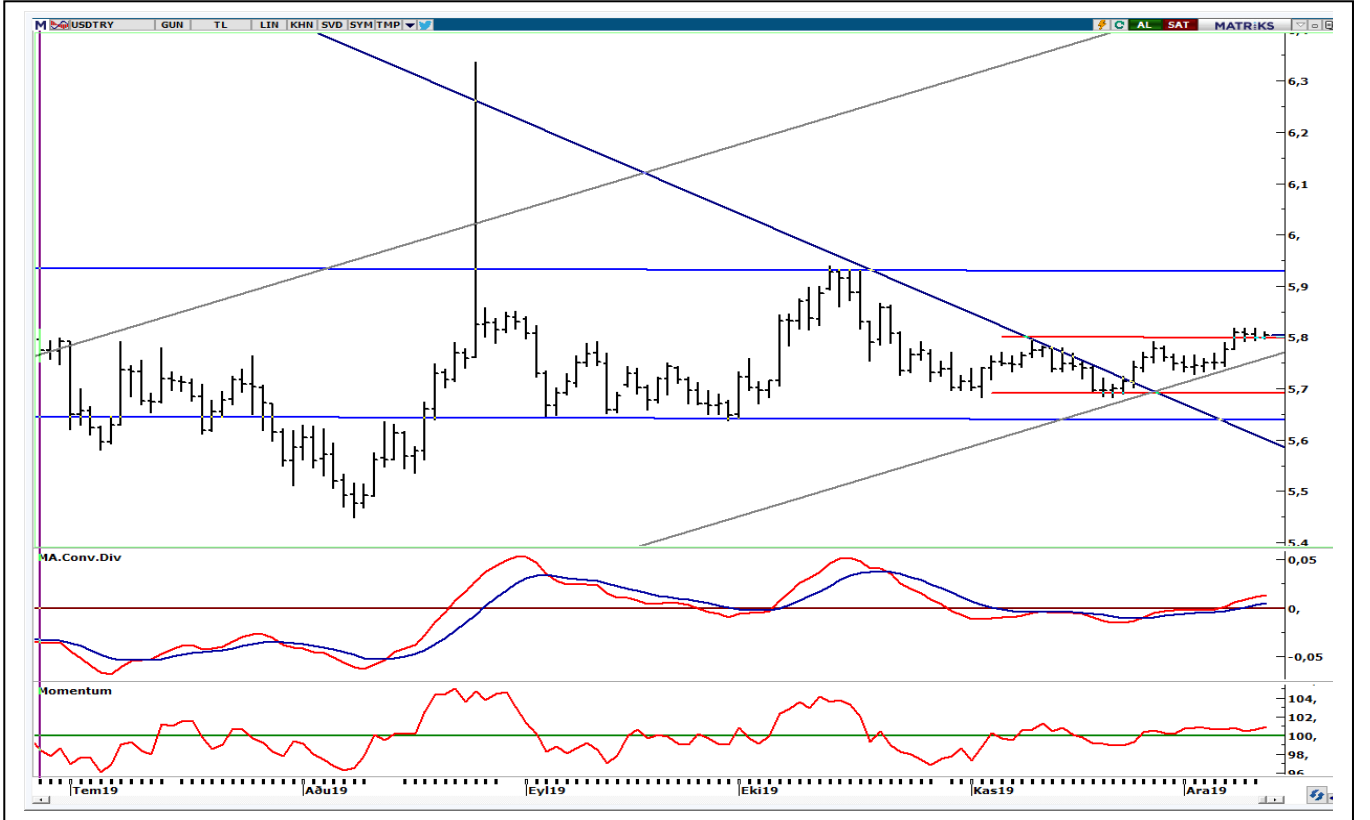
12.12.2019

USDTRY

	Son	Destek-1	Destek-2	Destek-3	Direnç-1	Direnç-2	Direnç-3
USDTRY	5,8040	5,79	5,75	5,73	5,86	5,90	5,94

Hafta başından bu yana yükseliş eğiliminde olan dolar/TL kuru, dünkü işlemlerde 5,7943-5,8184 aralığında hareket etti. Son iki günlük işlemleri 5,80 üzerinde kapatan kur, bu sabahta bu seviye üzerinde bulunmaktadır. Teknik olarak takip ettiğimiz 5,80-5,70 bandının üzerinde güç kazancının devam ettiği kurda, 5,86 ve 5,90-94 direnç noktalarını oluşturmaktadır. Kurda yönün aşağı dönmesi için ise 5,80 altında hareketin başlaması gerektiğini düşünmekteyiz. Küresel piyasalarda dün akşam Fed toplantısı ve Başkan Powell'ın açıklamaları takip edildi. Fed faizlerde değişikliğe gitmeyerek federal fonlama oranı% 1.75-1.50 bandında bıraktı. Başkan Powell faizlerde uzun bir süre değişikli yapılmayacağını ve ayrıca beklentilerini aşağı yönlü revize ettiklerini açıklamasının ardından dolar endeksinin (DXY)negatif fiyatlandı. Bu sabah DXY %0,35 oranında ekşi yönde bulunuyor. Yurtiçinde bugün saat 14:00'da açıklanacak olan Merkez Bankası (TCMB) PPK toplantı sonuçlarının beklendiği kurda bu sabah 5,80 civarında yatay yönde hareket ediliyor. TCMB'nin 150-200 baz puan faiz indirim yapması beklenmektedir

Günlük dolar/TL grafiği



UYARI: Burada yer alan yatırım bilgi, yorum ve tavsiyeleri yatırım danışmanlığı kapsamında değildir. Yatırım danışmanlığı hizmeti; aracı kurumlar, portföy yönetim şirketleri, mevduat kabul etmeyen bankalar ile müşteri arasında imzalanacak yatırım danışmanlığı sözleşmesi çerçevesinde sunulmaktadır. Burada yer alan yorum ve tavsiyeler, yorum ve tavsiyede bulunanların kişisel görüşlerine dayanmaktadır. Bu görüşler mali durumunuz ile risk ve getiri tercihlerinize uygun olmayabilir. Bu nedenle, sadece burada yer alan bilgilere dayanarak yatırım kararı verilmesi beklentilerinize uygun sonuçlar doğurmayabilir.



TEKNİK BÜLTEN

PİRAMİT MENKUL KIYMETLER

www.piramitmenkul.com.tr

12.12.2019

BIST30 Destek Direnç Analizi

Kod	Kapanış	Pivot	Destek 1	Destek 2	Direnç 1	Direnç 2	Değişim %	F/K	PD/DD	Piyasa Değ. Mn TL
AKBNK	7,65	7,66	7,62	7,58	7,70	7,74	-0,6	7,74	0,77	39.780
ARCLK	19,35	19,29	19,14	18,93	19,50	19,65	0,8	13,55	1,45	13.075
ASELS	19,13	19,21	19,03	18,93	19,31	19,49	-1,1	8,53	1,83	21.808
BIMAS	44,18	44,13	43,89	43,61	44,41	44,65	0,3	21,20	6,63	26.826
DOHOL	1,91	1,91	1,85	1,79	1,97	2,03	-3,0	0,00	0,72	4.998
EKGYO	1,48	1,49	1,46	1,43	1,52	1,55	-2,0	15,05	0,43	5.624
EREGL	8,29	8,29	8,22	8,16	8,35	8,42	-0,5	6,08	1,01	29.015
FROTO	64,10	63,82	63,38	62,67	64,53	64,97	0,8	12,83	4,87	22.493
GARAN	10,33	10,33	10,27	10,22	10,38	10,44	-0,1	7,23	0,84	43.386
ISCTR	6,05	6,07	6,03	6,00	6,10	6,14	-0,7	4,57	0,50	27.225
KRDMD	2,36	2,37	2,35	2,34	2,38	2,40	-0,8	5,01	0,65	1.841
KCHOL	19,85	19,76	19,66	19,48	19,94	20,04	1,1	10,09	1,45	50.338
KOZAL	76,00	75,18	74,27	72,53	76,92	77,83	3,1	7,99	2,21	11.590
KOZAA	9,60	9,57	9,48	9,36	9,69	9,78	0,1	5,55	1,40	3.726
PGSUS	81,70	80,33	78,87	76,03	83,17	84,63	4,3	7,13	1,74	8.358
PETKM	3,59	3,58	3,54	3,50	3,62	3,66	0,8	11,39	1,58	7.582
SAHOL	9,30	9,30	9,22	9,15	9,37	9,45	0,2	5,70	0,60	18.976
SODA	5,82	5,84	5,79	5,75	5,88	5,93	-1,0	6,51	1,09	5.820
SISE	5,00	5,00	4,95	4,89	5,06	5,11	-0,2	6,99	0,82	11.250
HALKB	5,69	5,71	5,67	5,66	5,72	5,76	-0,4	5,73	0,24	7.113
TSKB	1,14	1,14	1,13	1,11	1,16	1,17	0,0	4,56	0,65	3.192
TAVHL	27,24	27,25	27,09	26,95	27,39	27,55	0,1	7,77	1,49	9.896
TKFEN	17,92	17,96	17,80	17,67	18,09	18,25	-0,8	3,56	1,24	6.630
TOASO	24,72	25,02	24,32	23,92	25,42	26,12	-1,4	9,10	3,10	12.360
TCELL	13,48	13,44	13,37	13,26	13,55	13,62	0,9	8,84	1,71	29.656
TUPRS	120,70	121,30	120,10	119,50	121,90	123,10	-1,1	14,35	2,35	30.226
THYAO	13,59	13,64	13,54	13,49	13,69	13,79	-0,9	7,36	0,50	18.754
TTKOM	7,02	7,08	6,96	6,91	7,13	7,25	-2,2	6,03	2,73	24.570
VAKBN	5,04	5,06	5,02	4,99	5,09	5,13	-0,8	4,91	0,41	12.600
YKBNK	2,40	2,41	2,39	2,38	2,42	2,44	-0,8	4,59	0,50	20.273

UYARI: Burada yer alan yatırım bilgi, yorum ve tavsiyeleri yatırım danışmanlığı kapsamında değildir. Yatırım danışmanlığı hizmeti; aracı kurumlar, portföy yönetim şirketleri, mevduat kabul etmeyen bankalar ile müşteri arasında imzalanacak yatırım danışmanlığı sözleşmesi çerçevesinde sunulmaktadır. Burada yer alan yorum ve tavsiyeler, yorum ve tavsiyede bulunanların kişisel görüşlerine dayanmaktadır. Bu görüşler mali durumunuz ile risk ve getiri tercihlerinize uygun olmayabilir. Bu nedenle, sadece burada yer alan bilgilere dayanılarak yatırım kararı verilmesi beklentilerinize uygun sonuçlar doğurmayabilir.



TEKNİK BÜLTEN

PİRAMİT MENKUL KIYMETLER

www.piramitmenkul.com.tr

12.12.2019

PİVOT DESTEK -DİRENÇ NOKTALARI

Pivot noktaları bir teknik analiz yöntemidir. İşlem yapılan enstrümanda destek ve direnç noktalarının belirlenmesinde kullanılır. Pivot noktaları sayesinde trendin deđiŐtiđi noktalar, ayı piyasasından bođa piyasasına veya tam tersi bođa piyasasından ayı piyasasına geçiŐler tahmin edilebilir. Pivot hesaplamada en yüksek ve en düşük ve kapanıŐ fiyatları pivot belirlemede kullanılmaktadır. Pivot hesaplamada birçok hesaplama kullanılabilmekte olup bu analizde klasik yöntem kullanılmaktadır.

Pivot Noktası (PP) = (En Yüksek + En Düşük + KapanıŐ) / 3

1. Destek (S1) = (2*PP) - Yüksek

2. Destek (S2) = PP - (R1 - S1)

1. Direnç (R1) = (2*PP) - En Düşük

2. Direnç (R2) = PP + (R1 - S1)

UYARI: Burada yer alan yatırım bilgi, yorum ve tavsiyeleri yatırım danışmanlıđı kapsamında deđildir. Yatırım danışmanlıđı hizmeti; aracı kurumlar, portföy yönetim şirketleri, mevduat kabul etmeyen bankalar ile müşteri arasında imzalanacak yatırım danışmanlıđı sözleşmesi çerçevesinde sunulmaktadır. Burada yer alan yorum ve tavsiyeler, yorum ve tavsiyede bulunanların kişisel görüşlerine dayanmaktadır. Bu görüşler mali durumunuz ile risk ve getiri tercihlerinize uygun olmayabilir. Bu nedenle, sadece burada yer alan bilgilere dayanılarak yatırım kararı verilmesi beklentilerinize uygun sonuçlar doğurmayabilir.



TEKNİK BÜLTEN

PİRAMİT MENKUL KIYMETLER

www.piramitmenkul.com.tr

12.12.2019

GÜNLÜK PARA GİRİŐİ OLAN HİŐSELER - İlk 5 Kurum (TL)

Sıra	Hisse	Alıcılar Hacim	Satıcılar Hacim	Para GiriŐi
1	PGSUS	64.618.740	-46.149.500	18.469.240
2	PETKM	76.218.550	-61.805.940	14.412.610
3	KOZAL	24.067.420	-13.920.770	10.146.650
4	ODAS	17.094.860	-11.167.790	5.927.070
5	TKFEN	15.270.750	-9.845.993	5.424.757
6	EREGL	21.456.270	-16.682.990	4.773.280
7	SASA	13.005.020	-8.238.253	4.766.767
8	VESTL	25.719.850	-21.610.960	4.108.890
9	SISE	19.795.460	-15.999.050	3.796.410
10	SODA	17.735.650	-13.994.330	3.741.320
11	ISFIN	12.314.270	-8.618.317	3.695.953
12	SAHOL	15.331.910	-11.927.970	3.403.940
13	HALKB	10.042.130	-7.015.357	3.026.773
14	KARSN	13.749.470	-11.105.630	2.643.840
15	ARCLK	11.994.270	-9.394.446	2.599.824
16	ITTFH	7.606.970	-5.100.940	2.506.030
17	ECILC	9.476.931	-7.306.635	2.170.296
18	ISGYO	8.960.496	-6.930.978	2.029.518
19	DOAS	5.948.017	-4.029.273	1.918.744
20	ISCTR	7.681.213	-6.198.286	1.482.927
21	ENKAI	4.877.354	-3.598.051	1.279.303
22	TKNSA	7.219.487	-5.993.964	1.225.523
23	ALCTL	4.801.638	-3.725.510	1.076.128
24	PAPIL	11.097.030	-10.079.270	1.017.760
25	IHLGM	3.794.435	-2.780.602	1.013.833
26	COLLA	2.733.089	-1.828.606	904.483
27	AGYO	3.633.822	-2.759.791	874.031
28	AGHOL	3.846.657	-2.977.625	869.032
29	MNDRS	4.736.691	-3.903.911	832.780
30	GLYHO	2.374.390	-1.593.938	780.452

UYARI: Burada yer alan yatırım bilgi, yorum ve tavsiyeleri yatırım danışmanlığı kapsamında değildir. Yatırım danışmanlığı hizmeti; aracı kurumlar, portföy yönetim şirketleri, mevduat kabul etmeyen bankalar ile müşteri arasında imzalanacak yatırım danışmanlığı sözleşmesi çerçevesinde sunulmaktadır. Burada yer alan yorum ve tavsiyeler, yorum ve tavsiyede bulunanların kişisel görüşlerine dayanmaktadır. Bu görüşler mali durumunuz ile risk ve getiri tercihlerinize uygun olmayabilir. Bu nedenle, sadece burada yer alan bilgilere dayanılarak yatırım kararı verilmesi beklentilerinize uygun sonuçlar doğurmayabilir.



TEKNİK BÜLTEN

PİRAMİT MENKUL KIYMETLER

www.piramitmenkul.com.tr

12.12.2019

GUNLUK PARA ÇIKIŐI OLAN HİSSELER - İlk 5 Kurum (TL)

Sıra	Hisse	Alıcılar Hacim	Satıcılar Hacim	Para Çıkışı
1	TUPRS	59.708.710	-74.450.060	-14.741.350
2	EKGYO	28.984.040	-40.546.660	-11.562.620
3	AKBNK	24.966.800	-31.713.190	-6.746.390
4	KOZAA	10.694.100	-16.321.960	-5.627.860
5	TTKOM	12.227.210	-17.410.000	-5.182.790
6	THYAO	44.512.800	-49.458.970	-4.946.170
7	BIMAS	17.824.160	-22.755.330	-4.931.170
8	ASELS	17.608.780	-21.038.770	-3.429.990
9	ZOREN	10.102.180	-13.293.710	-3.191.530
10	DOHOL	6.625.711	-9.614.149	-2.988.438
11	IHLAS	4.544.409	-7.436.345	-2.891.936
12	TSPOR	4.675.596	-7.472.090	-2.796.494
13	ALBRK	3.954.001	-6.474.537	-2.520.536
14	IPEKE	5.569.842	-7.947.822	-2.377.980
15	AEFES	7.784.179	-10.050.770	-2.266.591
16	RTALB	4.073.139	-6.198.801	-2.125.662
17	AFYON	5.483.338	-7.459.536	-1.976.198
18	TEKTU	3.449.928	-5.400.676	-1.950.748
19	VAKBN	8.311.090	-10.232.920	-1.921.830
20	ISGSY	1.825.541	-3.306.632	-1.481.091
21	TUKAS	4.268.164	-5.686.690	-1.418.526
22	HUBVC	2.063.465	-3.415.106	-1.351.641
23	RYGYO	4.144.649	-5.469.012	-1.324.363
24	KRDMD	13.026.780	-14.315.830	-1.289.050
25	TIRE	4.563.820	-5.825.721	-1.261.901
26	POLHO	2.576.622	-3.764.046	-1.187.424
27	SOKM	1.862.364	-2.893.378	-1.031.014
28	TRCAS	2.811.945	-3.836.123	-1.024.178
29	GARAN	24.359.590	-25.346.630	-987.040
30	FLAP	1.273.276	-2.152.374	-879.098

UYARI: Burada yer alan yatırım bilgi, yorum ve tavsiyeleri yatırım danışmanlığı kapsamında değildir. Yatırım danışmanlığı hizmeti; aracı kurumlar, portföy yönetim şirketleri, mevduat kabul etmeyen bankalar ile müşteri arasında imzalanacak yatırım danışmanlığı sözleşmesi çerçevesinde sunulmaktadır. Burada yer alan yorum ve tavsiyeler, yorum ve tavsiyede bulunanların kişisel görüşlerine dayanmaktadır. Bu görüşler mali durumunuz ile risk ve getiri tercihlerinize uygun olmayabilir. Bu nedenle, sadece burada yer alan bilgilere dayanılarak yatırım kararı verilmesi beklentilerinize uygun sonuçlar doğurmayabilir.



TEKNİK BÜLTEN

PİRAMİT MENKUL KIYMETLER

www.piramitmenkul.com.tr

12.12.2019

İNDİKATÖR BİLGİLENDİRMESİ

RSI: Göreceli güç indeksi anlamına gelir, 0 ve 100 arasında deęişen deęerler verir. RSI genellikle 70 çizgisi ve üzerindeyse fiyatlar aşırı yüksek, 30 çizgisi ve altındaysa aşırı düşük olarak deęerlendirilir. RSI trend yönünü belirlemekte de yardımcıdır. RSI'nın 30 çizgisinin altına düşüp tekrar yükselmeye başlaması durumunda alım sinyali olarak, 70 çizgisinin üzerine çıkıp tepe yaptıktan sonra aşağı dönmesi durumunda satım sinyali olarak deęerlendirilir.

MOMENTUM: Göstergede 100 referans çizgisi olarak alınır. Göstergenin referans çizgisinin altında harekete başlaması "SAT", referans çizgisinin üzerine çıkması "AL" sinyali olarak deęerlendirilir. Momentumun aşırı satış bölgesinden dönüş eğiliminde olması kısa vadede düşüşün tamamlandığını, momentumun belirli bir tepe yapıp aşağı doğru dönmesi, fiyatlardaki artış hızının yavaşladığını ve fiyatların bir süre sonra gerilemeye başlayacağını gösterir. Gösterge 115 çizgisinin üzerindeyken aşırı alım bölgesinde, 85 çizgisinin altındayken aşırı satım bölgesinde olarak yorumlanır.

STOCHASTIC: Stochastic göstergesi "0" ile "100" rakamları arasında dalgalanma gösterir. Gösterge 80'nin üzerine yükseldiğinde aşırı yüksek fiyatları (SAT sinyali), 20'nin altına gerilediğinde ise aşırı düşük fiyatları (AL sinyali) olarak deęerlendirilir. Stochastic trendlerin yönünün sonlanabileceęi noktaları tahmin etmekte kullanılır. Ayrıca tek başına alım-satım sinyalleri için de kullanılmaktadır.

MACD: Orta vadeli göstergelerin en önemlilerinden olan MACD, trend takip edici bir göstergedir. MACD hesaplanırken 12 günlük üssel hareketli ortalamadan 26 günlük üssel hareketli ortalama çıkarılır. Matematiksel olarak iki ayrı hareketli ortalamanın farkını yansıttığından dolayı MACD göstergesinin ortasından 0 (sıfır) eksenini geçmektedir. MACD göstergesinin 9 günlük deęerlerinden oluşan ve TRIGGER adı verilen ikinci hareketli ortalama göstergenin ikinci eğrisini oluşturur ve kesikli çizgiler ile gösterilir. MACD çizgisi kesikli sinyal çizgisini yukarıdan aşağıya doğru kestiğinde "SAT", aşağıdan yukarıya doğru kestiğinde ise "AL" sinyali olarak yorumlanır.

UYARI: Burada yer alan yatırım bilgi, yorum ve tavsiyeleri yatırım danışmanlığı kapsamında deęildir. Yatırım danışmanlığı hizmeti; aracı kurumlar, portföy yönetim şirketleri, mevduat kabul etmeyen bankalar ile müşteri arasında imzalanacak yatırım danışmanlığı sözleşmesi çerçevesinde sunulmaktadır. Burada yer alan yorum ve tavsiyeler, yorum ve tavsiyede bulunanların kişisel görüşlerine dayanmaktadır. Bu görüşler mali durumunuz ile risk ve getiri tercihlerinize uygun olmayabilir. Bu nedenle, sadece burada yer alan bilgilere dayanılarak yatırım kararı verilmesi beklentilerinize uygun sonuçlar doğurmayabilir.

**PİRAMİT MENKUL KIYMETLER A.Ő.**

Gümüşsuyu Mah. İnönü Cad. IŐık Apt. No:53 Kat:5 Daire 9-10 Taksim/İstanbul
Tel: 0212 293 95 00 Faks: 0212 293 95 60

ŐiŐli Őubesi

Halaskargazi Cad. No:111 D:4 Kat:1 ŐiŐli/İstanbul
Tel: 0212 395 32 33 Faks: 0212 230 81 15

Balıkesir İrtibat Bürosu

Eski Kuyumcular Mahallesi, Mekik Sokak, Korkmaz İŐ Hanı No: 18 Balıkesir
Tel: 0266 245 91 21 Faks: 0266 245 23 34

Sevgül DÜZGÜN
AraŐtırma Müdürü
212 3953213

sevgul.duzgun@piramitmenkul.com.tr

UYARI: Burada yer alan yatırım bilgi, yorum ve tavsiyeleri yatırım danışmanlıđı kapsamında deđildir. Yatırım danışmanlıđı hizmeti; aracı kurumlar, portföy yönetim Őirketleri, mevduat kabul etmeyen bankalar ile müşteri arasında imzalanacak yatırım danışmanlıđı sözleşmesi çerçevesinde sunulmaktadır. Burada yer alan yorum ve tavsiyeler, yorum ve tavsiyede bulunanların kişisel görüşlerine dayanmaktadır. Bu görüşler mali durumunuz ile risk ve getiri tercihlerinize uygun olmayabilir. Bu nedenle, sadece burada yer alan bilgilere dayanılarak yatırım kararı verilmesi beklentilerinize uygun sonuçlar doğurmayabilir.