



TEKNİK BÜLTEN

PİRAMİT MENKUL KIYMETLER

www.piramitmenkul.com.tr

02.12.2019

TEKNİK TAKİP LİSTESİ

Hisse	Kapanış	Dirençler	Stop-loss
GARAN	10,10	10,40-10,75	10,00
BANVT	16,12	16,40-16,70	16,00
EREGL	8,02	8,12-8,24	7,96
VESTL	11,01	11,20-11,45	10,92

UYARI: Burada yer alan yatırım bilgi, yorum ve tavsiyeleri yatırım danışmanlığı kapsamında değildir. Yatırım danışmanlığı hizmeti; aracı kurumlar, portföy yönetim şirketleri, mevduat kabul etmeyen bankalar ile müşteri arasında imzalanacak yatırım danışmanlığı sözleşmesi çerçevesinde sunulmaktadır. Burada yer alan yorum ve tavsiyeler, yorum ve tavsiyede bulunanların kişisel görüşlerine dayanmaktadır. Bu görüşler mali durumunuz ile risk ve getiri tercihlerinize uygun olmayabilir. Bu nedenle, sadece burada yer alan bilgilere dayanılarak yatırım kararı verilmesi beklentilerinize uygun sonuçlar doğurmayabilir.



02.12.2019

BIST-100

	Kapanış	Destek-1	Destek-2	Destek-3	Direnç-1	Direnç-2	Direnç-3
BIST100	107.126	106.000	105.000	104.500	108.000	109.000	110.000

BIST100 endeksi geçtiğimiz Cuma günkü işlemleri 107.126 puandan kapattı. Endeksin haftalık hareket bandı 104.718-106.964 aralığında gerçekleşti. Geçtiğimiz haftaya 107.000 üzerinden başlayan endeks, bu seviye üzerinde artan satışlarla yönünü aşağı çevirdi. Endekste son bir aydır oluşan yükselen kanalın alt bandının altına gerilemelerde gelen tepki alımları ile haftanın ikinci yarısında yön yeniden yukarı döndü. Yeni haftada yükselen kanal alt bandının ve 5 günlük AO'nun yaklaştığı 106.500 seviyesinin korunması pozitif görüntünün devamı için önemli. Bu seviye altında ise 22 günlük AO'sı 105.550 puan önemli hale geldi. Özetle yükselen trendin devamı için bu iki seviye üzerinde hareketin sürmesi önemli. Yukarıda 108.000 ve 110.000 haftalık bazda dirençler olarak izlenebilir. Dolar bazında ise endeks günü 1,85 cent direncinden kapattı. BIST100 endeksi yeni haftaya pozitif bir görüntü ile 107.000 üzerinden başlamasını beklemekteyiz. Yurtiçi piyasalarda bugün saat 10:00'da Türkiye ekonomisi 3.çeyrek büyüme verisi izlenecek. Bloomberg HT tarafından yayınlanan ankete göre Türkiye ekonomisinin 3. çeyrekte %1 büyümesi beklenmektedir

Günlük BIST100 Grafiği



UYARI: Burada yer alan yatırım bilgi, yorum ve tavsiyeleri yatırım danışmanlığı kapsamında değildir. Yatırım danışmanlığı hizmeti; aracı kurumlar, portföy yönetim şirketleri, mevduat kabul etmeyen bankalar ile müşteri arasında imzalanacak yatırım danışmanlığı sözleşmesi çerçevesinde sunulmaktadır. Burada yer alan yorum ve tavsiyeler, yorum ve tavsiyede bulunanların kişisel görüşlerine dayanmaktadır. Bu görüşler mali durumunuz ile risk ve getiri tercihlerinize uygun olmayabilir. Bu nedenle, sadece burada yer alan bilgilere dayanarak yatırım kararı verilmesi beklentilerinize uygun sonuçlar doğurmayabilir.



TEKNİK BÜLTEN

PİRAMİT MENKUL KIYMETLER

www.piramitmenkul.com.tr

02.12.2019

VIOP30 Yakın Vade Kontratı

	Kapanış	Destek-1	Destek-2	Destek-3	Direnç-1	Direnç-2	Direnç-3
VIOP30	132.625	132.000	130.000	129.000	134.000	135.000	137.000

VIOP30 Yakın Vade Kontratı geçtiğimiz haftayı 132.625 puandan kapattı. Kontratın haftalık hareket bandı 130.300-134.500 aralığında gerçekleşti. Haftanın ilk yarısında satıcı hareket eden Kontrat 130.300 puanda destek buldu. Bu seviyeden gelen alımlarla yönünü yeniden yukarı çevirerek 132.000 üzerinde güç kazanma çabasına girdi. Yeni haftada Kontratıta 132.000 üzerine yerleşme olması yukarı hareketin devam etmesi için önemli. Bu seviye üzerinde kapanışlarda haftalık bazda 134.000-135.000 dirençleri hedeflenebilir. Aşağı yönde ise 130.400 ve 129.000 önemli destekleri oluşturmaktadır.

Günlük VIOP30 Yakın Vade Kontratı



UYARI: Burada yer alan yatırım bilgi, yorum ve tavsiyeleri yatırım danışmanlığı kapsamında değildir. Yatırım danışmanlığı hizmeti; aracı kurumlar, portföy yönetim şirketleri, mevduat kabul etmeyen bankalar ile müşteri arasında imzalanacak yatırım danışmanlığı sözleşmesi çerçevesinde sunulmaktadır. Burada yer alan yorum ve tavsiyeler, yorum ve tavsiyede bulunanların kişisel görüşlerine dayanmaktadır. Bu görüşler mali durumunuz ile risk ve getiri tercihlerinize uygun olmayabilir. Bu nedenle, sadece burada yer alan bilgilere dayanarak yatırım kararı verilmesi beklentilerinize uygun sonuçlar doğurmayabilir.



TEKNİK BÜLTEN

PİRAMİT MENKUL KIYMETLER

www.piramitmenkul.com.tr

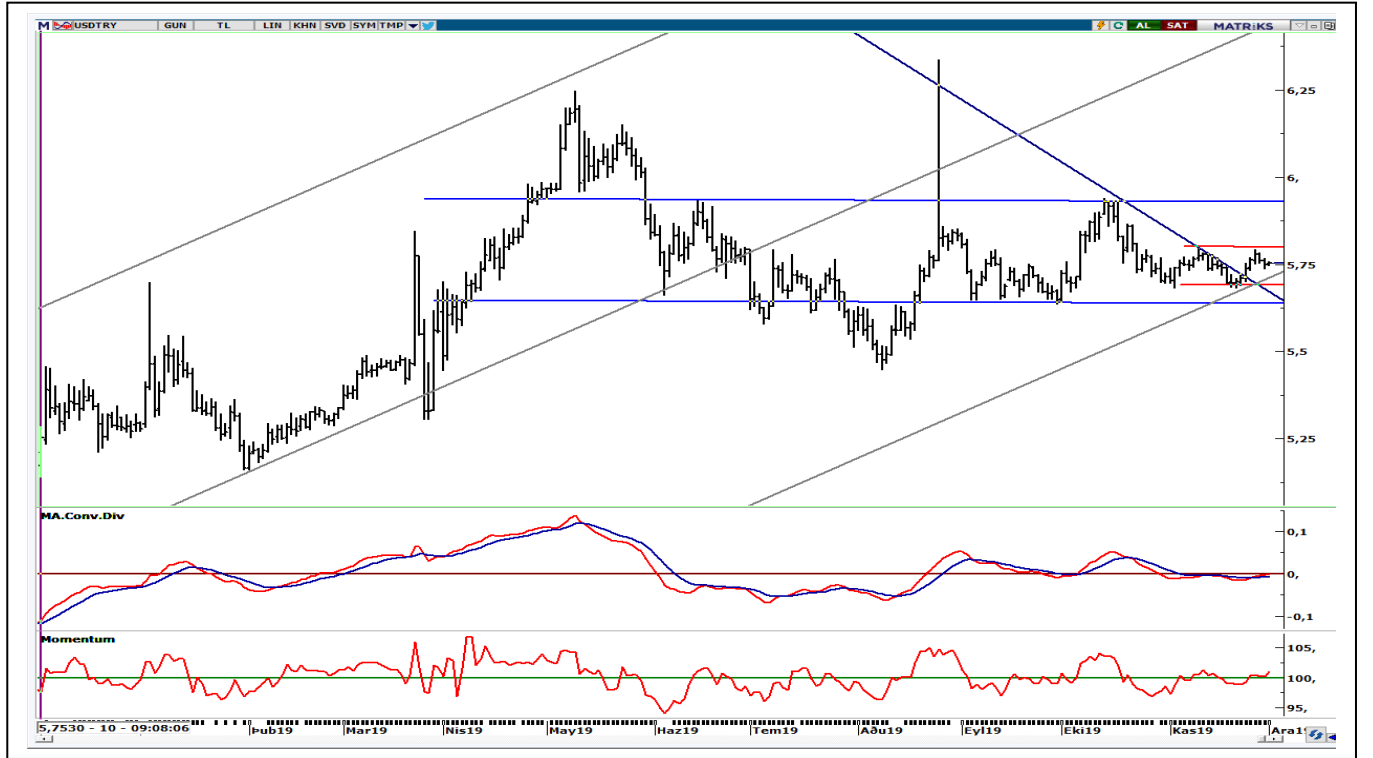
02.12.2019

USDTRY

	Son	Destek-1	Destek-2	Destek-3	Direnç-1	Direnç-2	Direnç-3
USDTRY	5,75	5,75	5,73	5,70	5,80	5,85	5,89

Dolar/TL kuru Cuma günkü işlemlerde 5,7373-5,7669 bandında hareket etti. Kurda geçtiğimiz hafta 5,7914'ün aşılmasını ile başlayan satışların Cuma günü 5,73 civarından karşılandığını izledik. Bu sabah ise 5,75 üzerinde güçlenme çabasında olan kurda, yukarıda 5,78-5,80 ilk önemli direnç bölgesini oluşturmaktadır. Son iki haftadır orta vadeli alçalan trendin üzerinde olan kurda bu hafta işlemlerde 5,70-5,80 bandı dışındaki hareketler belirleyici olabilir. Yurtiçi piyasalarda bugün saat 10:00'da Türkiye ekonomisi 3.çeyrek büyüme verisi izlenecek. Yarın da Kasım ayı enflasyon verileri açıklanacak. Bloomberg HT tarafından yayınlanan ankete göre Türkiye ekonomisinin 3. çeyrekte % 1 büyümesi, enflasyonun ise Kasım'da yıllık % 10.98'e yükselmesi beklenmektedir.

Günlük dolar/TL grafiği



UYARI: Burada yer alan yatırım bilgi, yorum ve tavsiyeleri yatırım danışmanlığı kapsamında değildir. Yatırım danışmanlığı hizmeti; aracı kurumlar, portföy yönetim şirketleri, mevduat kabul etmeyen bankalar ile müşteri arasında imzalanacak yatırım danışmanlığı sözleşmesi çerçevesinde sunulmaktadır. Burada yer alan yorum ve tavsiyeler, yorum ve tavsiyede bulunanların kişisel görüşlerine dayanmaktadır. Bu görüşler mali durumunuz ile risk ve getiri tercihlerinize uygun olmayabilir. Bu nedenle, sadece burada yer alan bilgilere dayanarak yatırım kararı verilmesi beklentilerinize uygun sonuçlar doğurmayabilir.



TEKNİK BÜLTEN

PİRAMİT MENKUL KIYMETLER

www.piramitmenkul.com.tr

02.12.2019

BIST30 Destek Direnç Analizi

Kod	Kapanış	Pivot	Destek 1	Destek 2	Direnç 1	Direnç 2	Değişim %	F/K	PD/DD	Piyasa Değ. Mn TL
AKBNK	7,77	7,81	7,69	7,61	7,89	8,01	-0,9	7,86	0,78	40.404
ARCLK	20,12	20,12	19,99	19,85	20,26	20,39	0,3	14,09	1,51	13.596
ASELS	18,67	18,74	18,60	18,53	18,81	18,95	-0,8	8,32	1,78	21.284
BIMAS	46,00	46,07	45,55	45,09	46,53	47,05	-1,1	22,07	6,90	27.931
DOHOL	1,77	1,75	1,74	1,70	1,79	1,80	2,9	0,00	0,67	4.632
EKGYO	1,46	1,47	1,44	1,43	1,48	1,51	-1,4	14,85	0,42	5.548
EREGL	8,02	7,98	7,89	7,76	8,11	8,20	1,9	5,88	0,98	28.070
FROTO	63,80	63,68	63,32	62,83	64,17	64,53	0,6	12,77	4,85	22.388
GARAN	10,10	10,10	10,01	9,92	10,19	10,28	0,1	7,07	0,82	42.420
ISCTR	6,15	6,18	6,11	6,07	6,22	6,29	-0,6	4,65	0,51	27.675
KRDMD	2,39	2,39	2,36	2,34	2,41	2,44	0,4	5,07	0,66	1.865
KCHOL	20,02	20,05	19,84	19,66	20,23	20,44	-0,7	10,17	1,46	50.769
KOZAL	73,40	73,70	72,80	72,20	74,30	75,20	-0,7	7,71	2,13	11.194
KOZAA	9,19	9,23	9,12	9,06	9,29	9,40	-0,9	5,31	1,34	3.566
PGSUS	72,55	73,17	71,88	71,22	73,83	75,12	-1,6	6,33	1,55	7.422
PETKM	3,59	3,61	3,57	3,56	3,62	3,66	-0,8	11,39	1,58	7.582
SAHOL	9,10	9,16	9,00	8,91	9,25	9,41	-0,8	5,58	0,58	18.568
SODA	5,80	5,82	5,78	5,77	5,83	5,87	0,0	6,49	1,08	5.800
SISE	4,99	5,01	4,94	4,89	5,06	5,13	0,0	6,97	0,82	11.228
HALKB	5,77	5,78	5,73	5,69	5,82	5,87	0,5	5,82	0,24	7.213
TSKB	1,03	1,03	1,01	1,00	1,04	1,06	1,0	4,12	0,59	2.884
TAVHL	26,90	27,01	26,73	26,57	27,17	27,45	-0,6	7,67	1,47	9.772
TKFEN	18,90	19,00	18,80	18,69	19,11	19,31	-1,1	3,76	1,31	6.993
TOASO	24,28	24,30	24,10	23,92	24,48	24,68	0,5	8,94	3,04	12.140
TCELL	13,56	13,61	13,39	13,21	13,79	14,01	-1,2	8,89	1,72	29.832
TUPRS	123,90	123,67	123,13	122,37	124,43	124,97	0,4	14,73	2,42	31.027
THYAO	13,66	13,71	13,57	13,47	13,81	13,95	-1,2	7,40	0,50	18.851
TTKOM	6,76	6,79	6,71	6,66	6,84	6,92	-0,9	5,80	2,63	23.660
VAKBN	5,13	5,14	5,11	5,08	5,17	5,20	0,0	5,00	0,42	12.825
YKBNK	2,40	2,41	2,38	2,36	2,43	2,46	-0,8	4,59	0,50	20.273

danışmanlığı sözleşmesi çerçevesinde sunulmaktadır. Burada yer alan yorum ve tavsiyeler, yorum ve tavsiyede bulunanların kişisel görüşlerine dayanmaktadır. Bu görüşler mali durumunuz ile risk ve getiri tercihlerinize uygun olmayabilir. Bu nedenle, sadece burada yer alan bilgilere dayanılarak yatırım kararı verilmesi beklentilerinize uygun sonuçlar doğurmayabilir.

**PİVOT DESTEK -DİRENÇ NOKTALARI**

Pivot noktaları bir teknik analiz yöntemidir. İşlem yapılan enstrümanda destek ve direnç noktalarının belirlenmesinde kullanılır. Pivot noktaları sayesinde trendin deęiŐtięi noktalar, ayı piyasasından boęa piyasasına veya tam tersi boęa piyasasından ayı piyasasına geçiŐler tahmin edilebilir. Pivot hesaplamada en yüksek ve en düşük ve kapanıŐ fiyatları pivot belirlemede kullanılmaktadır. Pivot hesaplamada birçok hesaplama kullanılabilmekte olup bu analizde klasik yöntem kullanılmaktadır.

Pivot Noktası (PP) = (En Yüksek + En Düşük + KapanıŐ) / 3

1. Destek (S1) = (2*PP) – Yüksek

2. Destek (S2) = PP – (R1 – S1)

1. Direnç (R1) = (2*PP) – En Düşük

2. Direnç (R2) = PP + (R1 – S1)



TEKNİK BÜLTEN

PİRAMİT MENKUL KIYMETLER

www.piramitmenkul.com.tr

02.12.2019

GÜNLÜK PARA GİRİŐİ OLAN HİSSELER - İlk 5 Kurum (TL)

Sıra	Hisse	Alıcılar Hacim	Satıcılar Hacim	Para GiriŐi
1	IHLAS	36.919.060	-21.676.320	15.242.740
2	GARAN	52.639.310	-43.468.990	9.170.320
3	EREGL	94.045.320	-85.201.860	8.843.460
4	DOHOL	13.782.330	-8.521.585	5.260.745
5	TUPRS	28.236.350	-23.106.540	5.129.810
6	SAHOL	26.159.610	-21.434.900	4.724.710
7	ECILC	15.252.210	-11.797.440	3.454.770
8	KRDMD	20.353.110	-17.035.480	3.317.630
9	BJKAS	12.174.400	-9.046.844	3.127.556
10	TCELL	32.475.510	-29.767.410	2.708.100
11	SODA	15.008.780	-12.346.500	2.662.280
12	TRCAS	7.568.357	-4.957.214	2.611.143
13	AVTUR	5.444.961	-2.908.686	2.536.275
14	MGROS	19.174.040	-16.698.600	2.475.440
15	VAKBN	26.527.470	-24.055.250	2.472.220
16	ZOREN	6.185.438	-4.130.182	2.055.256
17	METRO	6.203.147	-4.225.733	1.977.414
18	KCHOL	22.389.570	-20.582.600	1.806.970
19	BSOKE	7.624.007	-5.923.659	1.700.348
20	TSPOR	7.022.702	-5.370.184	1.652.518
21	KLGYO	3.482.603	-1.950.812	1.531.791
22	OTKAR	5.576.844	-4.118.279	1.458.565
23	ALARK	4.056.894	-2.711.319	1.345.575
24	BANVT	3.626.820	-2.341.705	1.285.115
25	AKSEN	3.920.152	-2.751.903	1.168.249
26	FENER	4.406.650	-3.252.647	1.154.003
27	KARSN	8.892.122	-7.780.506	1.111.616
28	ISFIN	10.645.620	-9.688.742	956.878
29	OZGYO	3.539.844	-2.648.257	891.587
30	GLYHO	3.649.002	-2.765.835	883.167

UYARI: Burada yer alan yatırım bilgi, yorum ve tavsiyeleri yatırım danışmanlığı kapsamında değildir. Yatırım danışmanlığı hizmeti; aracı kurumlar, portföy yönetim şirketleri, mevduat kabul etmeyen bankalar ile müşteri arasında imzalanacak yatırım danışmanlığı sözleşmesi çerçevesinde sunulmaktadır. Burada yer alan yorum ve tavsiyeler, yorum ve tavsiyede bulunanların kişisel görüşlerine dayanmaktadır. Bu görüşler mali durumunuz ile risk ve getiri tercihlerinize uygun olmayabilir. Bu nedenle, sadece burada yer alan bilgilere dayanılarak yatırım kararı verilmesi beklentilerinize uygun sonuçlar doğurmayabilir.



TEKNİK BÜLTEN

PİRAMİT MENKUL KIYMETLER

www.piramitmenkul.com.tr

02.12.2019

GUNLUK PARA ÇIKIŞI OLAN HİSSELER - İlk 5 Kurum (TL)

Sıra	Hisse	Alıcılar Hacim	Satıcılar Hacim	Para Çıkışı
1	PAPILH	9.309.130	-27.886.790	-18.577.660
2	SISE	27.148.280	-35.600.790	-8.452.510
3	YKBNK	21.034.050	-28.808.490	-7.774.440
4	AKBNK	17.914.430	-25.228.750	-7.314.320
5	PETKM	20.725.810	-27.704.220	-6.978.410
6	EKGYO	14.659.050	-20.880.690	-6.221.640
7	TKFEN	13.409.910	-17.998.380	-4.588.470
8	ISCTR	9.202.495	-13.453.590	-4.251.095
9	QNBFB	9.807.548	-13.506.990	-3.699.442
10	ASELS	21.025.100	-23.456.740	-2.431.640
11	ALBRK	9.663.227	-11.948.340	-2.285.113
12	TTKOM	8.914.428	-11.006.100	-2.091.672
13	NETAS	5.035.392	-7.115.215	-2.079.823
14	IPEKE	10.828.310	-12.829.090	-2.000.780
15	KOZAA	11.349.300	-13.334.510	-1.985.210
16	VESTL	10.998.650	-12.879.180	-1.880.530
17	MEPET	1.885.253	-3.729.344	-1.844.091
18	KORDS	4.078.286	-5.758.563	-1.680.277
19	KFEIN	4.140.333	-5.520.489	-1.380.156
20	GOZDE	1.723.674	-3.079.375	-1.355.701
21	KOZAL	7.011.136	-8.350.867	-1.339.731
22	ULKER	3.912.202	-5.113.687	-1.201.485
23	TRGYO	2.111.236	-3.237.274	-1.126.038
24	SASA	2.467.331	-3.564.869	-1.097.538
25	GEREL	3.122.595	-4.157.879	-1.035.284
26	POLHO	3.454.283	-4.464.167	-1.009.884
27	SKBNK	6.250.909	-7.193.640	-942.731
28	BIMAS	26.049.810	-26.980.520	-930.710
29	TAVHL	5.329.180	-6.210.072	-880.892
30	AKGUV	973.339	-1.803.365	-830.026

UYARI: Burada yer alan yatırım bilgi, yorum ve tavsiyeleri yatırım danışmanlığı kapsamında değildir. Yatırım danışmanlığı hizmeti; aracı kurumlar, portföy yönetim şirketleri, mevduat kabul etmeyen bankalar ile müşteri arasında imzalanacak yatırım danışmanlığı sözleşmesi çerçevesinde sunulmaktadır. Burada yer alan yorum ve tavsiyeler, yorum ve tavsiyede bulunanların kişisel görüşlerine dayanmaktadır. Bu görüşler mali durumunuz ile risk ve getiri tercihlerinize uygun olmayabilir. Bu nedenle, sadece burada yer alan bilgilere dayanılarak yatırım kararı verilmesi beklentilerinize uygun sonuçlar doğurmayabilir.



İNDİKATÖR BİLGİLENDİRMESİ

RSI: Göreceli güç indeksi anlamına gelir, 0 ve 100 arasında değişen değerler verir. RSI genellikle 70 çizgisi ve üzerindeyse fiyatlar aşırı yüksek, 30 çizgisi ve altındaysa aşırı düşük olarak değerlendirilir. RSI trend yönünü belirlemede de yardımcıdır. RSI'nın 30 çizgisinin altına düşüp tekrar yükselmeye başlaması durumunda alım sinyali olarak, 70 çizgisinin üzerine çıkıp tepe yaptıktan sonra aşağı dönmesi durumunda satım sinyali olarak değerlendirilir.

MOMENTUM: Göstergede 100 referans çizgisi olarak alınır. Göstergenin referans çizgisinin altında harekete başlaması "SAT", referans çizgisinin üzerine çıkması "AL" sinyali olarak değerlendirilir. Momentumun aşırı satış bölgesinden dönüş eğiliminde olması kısa vadede düşüşün tamamlandığını, momentumun belirli bir tepe yapıp aşağı doğru dönmesi, fiyatlardaki artış hızının yavaşladığını ve fiyatların bir süre sonra gerilemeye başlayacağını gösterir. Gösterge 115 çizgisinin üzerindeyken aşırı alım bölgesinde, 85 çizgisinin altındayken aşırı satım bölgesinde olarak yorumlanır.

STOCHASTIC: Stochastic göstergesi "0" ile "100" rakamları arasında dalgalanma gösterir. Gösterge 80'nin üzerine yükseldiğinde aşırı yüksek fiyatları (SAT sinyali), 20'nin altına gerilediğinde ise aşırı düşük fiyatları (AL sinyali) olarak değerlendirilir. Stochastic trendlerin yönünün sonlanabileceği noktaları tahmin etmekte kullanılır. Ayrıca tek başına alım-satım sinyalleri için de kullanılmaktadır.

MACD: Orta vadeli göstergelerin en önemlilerinden olan MACD, trend takip edici bir göstergedir. MACD hesaplanırken 12 günlük üssel hareketli ortalamadan 26 günlük üssel hareketli ortalama çıkarılır. Matematiksel olarak iki ayrı hareketli ortalamanın farkını yansıttığından dolayı MACD göstergesinin ortasından 0 (sıfır) eksenini geçmektedir. MACD göstergesinin 9 günlük değerlerinden oluşan ve TRIGGER adı verilen ikinci hareketli ortalama göstergenin ikinci eğrisini oluşturur ve kesikli çizgiler ile gösterilir. MACD çizgisi kesikli sinyal çizgisini yukarıdan aşağıya doğru kestiğinde "SAT", aşağıdan yukarıya doğru kestiğinde ise "AL" sinyali olarak yorumlanır.

UYARI: Burada yer alan yatırım bilgi, yorum ve tavsiyeleri yatırım danışmanlığı kapsamında değildir. Yatırım danışmanlığı hizmeti; aracı kurumlar, portföy yönetim şirketleri, mevduat kabul etmeyen bankalar ile müşteri arasında imzalanacak yatırım danışmanlığı sözleşmesi çerçevesinde sunulmaktadır. Burada yer alan yorum ve tavsiyeler, yorum ve tavsiyede bulunanların kişisel görüşlerine dayanmaktadır. Bu görüşler mali durumunuz ile risk ve getiri tercihlerinize uygun olmayabilir. Bu nedenle, sadece burada yer alan bilgilere dayanarak yatırım kararı verilmesi beklentilerinize uygun sonuçlar doğurmayabilir.

**PİRAMİT MENKUL KIYMETLER A.Ő.**

Gümüşsuyu Mah. İnönü Cad. IŐık Apt. No:53 Kat:5 Daire 9-10 Taksim/İstanbul
Tel: 0212 293 95 00 Faks: 0212 293 95 60

ŐiŐli Őubesi

Halaskargazi Cad. No:111 D:4 Kat:1 ŐiŐli/İstanbul
Tel: 0212 395 32 33 Faks: 0212 230 81 15

Balıkesir İrtibat Bürosu

Eski Kuyumcular Mahallesi, Mekik Sokak, Korkmaz İŐ Hanı No: 18 Balıkesir
Tel: 0266 245 91 21 Faks: 0266 245 23 34

Sevgül DÜZGÜN
AraŐtırma Müdürü
212 3953213

sevgul.duzgun@piramitmenkul.com.tr