



TEKNİK BÜLTEN

PİRAMİT MENKUL KIYMETLER

www.piramitmenkul.com.tr

28.11.2019

TEKNİK TAKİP LİSTESİ

Hisse	Kapanış	Dirençler	Stop-loss
ANACM	3,61	3,68-3,75	3,57
ECILC	3,36	3,42-3,50	3,32
VESTL	10,88	11,10-11,35	10,70

UYARI: Burada yer alan yatırım bilgi, yorum ve tavsiyeleri yatırım danışmanlığı kapsamında değildir. Yatırım danışmanlığı hizmeti; aracı kurumlar, portföy yönetim şirketleri, mevduat kabul etmeyen bankalar ile müşteri arasında imzalanacak yatırım danışmanlığı sözleşmesi çerçevesinde sunulmaktadır. Burada yer alan yorum ve tavsiyeler, yorum ve tavsiyede bulunanların kişisel görüşlerine dayanmaktadır. Bu görüşler mali durumunuz ile risk ve getiri tercihlerinize uygun olmayabilir. Bu nedenle, sadece burada yer alan bilgilere dayanılarak yatırım kararı verilmesi beklentilerinize uygun sonuçlar doğurmayabilir.



TEKNİK BÜLTEN

PİRAMİT MENKUL KIYMETLER

www.piramitmenkul.com.tr

28.11.2019

BIST-100

	Kapanış	Destek-1	Destek-2	Destek-3	Direnç-1	Direnç-2	Direnç-3
BIST100	105.844	105.000	104.000	102.500	106.500	108.000	109.000

BIST100 endeksi dünkü işlemleri %0,13 oranında hafif eksi ile 105.844 puandan kapattı. Endeksin günlük hareket bandı 105.394-106.430 aralığında gerçekleşti. Güne yatay yönde başlayan endeks, gün genelinde 106.000 civarında tutunma çabası gösterdi. Kapanışa doğru gelen satışlarla ile günü bu seviye altında kapattı. Kısa vadede 105.000'e yükselen 22 günlük AO desteği teknik yönde önemli konumdadır. Bu seviyenin kırılması halinde endekste satış baskısı artabilir ve aşağıda 104.000 - 102.500 desteklerine doğru geri çekilme olabilir. Dün itibariyle yükselen kanalın alt bandı da 105.500'e yükseldi. Bu nedenle 105.500-105.000 bandında tutunma olması yükselen trendin devamı için önemli. Bu bölge üzerinde 107.000 ve 108.000 dirençleri hedefte olabilir. Dolar bazında dünkü işlemleri 1,83 centten kapatan endeksin ilk destek noktası 1,80 cent, ilk direnç noktası ise 1,85 centte bulunuyor. Bu sabah küresel borsalardaki satıcı görüntü nedeniyle, BIST100 endeksi güne negatif yönde başlayabilir.

Günlük BIST100 Grafiği



UYARI: Burada yer alan yatırım bilgi, yorum ve tavsiyeleri yatırım danışmanlığı kapsamında değildir. Yatırım danışmanlığı hizmeti; aracı kurumlar, portföy yönetim şirketleri, mevduat kabul etmeyen bankalar ile müşteri arasında imzalanacak yatırım danışmanlığı sözleşmesi çerçevesinde sunulmaktadır. Burada yer alan yorum ve tavsiyeler, yorum ve tavsiyede bulunanların kişisel görüşlerine dayanmaktadır. Bu görüşler mali durumunuz ile risk ve getiri tercihlerinize uygun olmayabilir. Bu nedenle, sadece burada yer alan bilgilere dayanarak yatırım kararı verilmesi beklentilerinize uygun sonuçlar doğurmayabilir.



TEKNİK BÜLTEN

PİRAMİT MENKUL KIYMETLER

www.piramitmenkul.com.tr

28.11.2019

VIOP30 Yakın Vade Kontratı

	Kapanış	Destek-1	Destek-2	Destek-3	Direnç-1	Direnç-2	Direnç-3
VIOP30	131.825	130.000	128.500	129.000	132.500	134.000	135.000

VIOP30 Yakın Vade Kontratı günü 131.825 puandan kapattı. Kontratın günlük hareket bandı 131.050-132.450 aralığında gerçekleşti. Güne zayıf görüntü ile 131.850 puandan başlayan Kontrat en yüksek ilk direnç noktası 132.500 direncine doğru yükselişlerde satışlarla karşılaştı. Kısa vadeli görüntünün negatife dönmemesi 5 günlük AO'sı 132.000 üzerine yerleşme olması gerekmektedir. Bu seviye altında kalınması halinde 130.400 ve 129.000 desteklerine doğru geri çekilme görülebilir. Son üç işlem gününde yükselen kanalın altında kalınması ve dün itibariyle orta vadeli göstergesi MACD'in "SAT" konumuna geçmesi zayıf görüntünün devam edebileceğine işaret etmektedir.

Günlük VIOP30 Yakın Vade Kontratı



UYARI: Burada yer alan yatırım bilgi, yorum ve tavsiyeleri yatırım danışmanlığı kapsamında değildir. Yatırım danışmanlığı hizmeti; aracı kurumlar, portföy yönetim şirketleri, mevduat kabul etmeyen bankalar ile müşteri arasında imzalanacak yatırım danışmanlığı sözleşmesi çerçevesinde sunulmaktadır. Burada yer alan yorum ve tavsiyeler, yorum ve tavsiyede bulunanların kişisel görüşlerine dayanmaktadır. Bu görüşler mali durumunuz ile risk ve getiri tercihlerinize uygun olmayabilir. Bu nedenle, sadece burada yer alan bilgilere dayanılarak yatırım kararı verilmesi beklentilerinize uygun sonuçlar doğurmayabilir.



TEKNİK BÜLTEN

PİRAMİT MENKUL KIYMETLER

www.piramitmenkul.com.tr

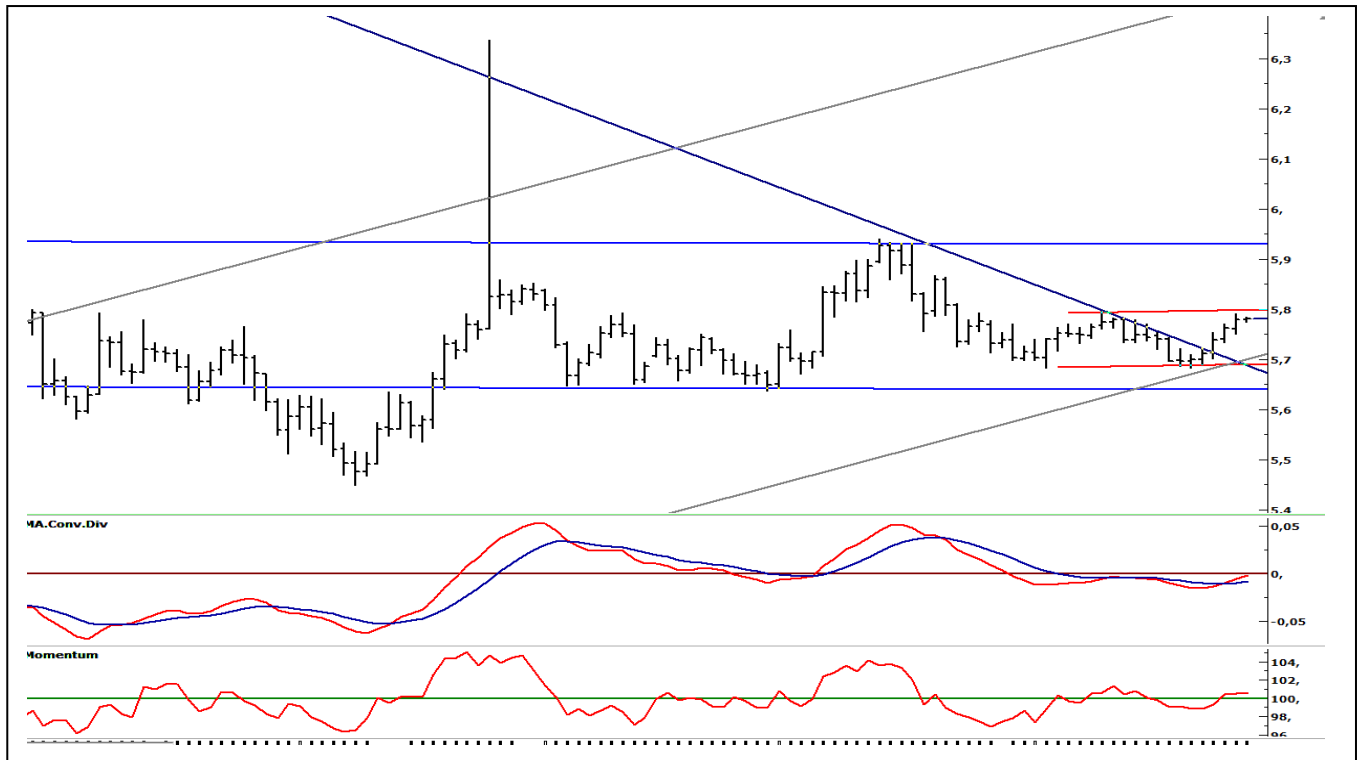
28.11.2019

USDTRY

	Son	Destek-1	Destek-2	Destek-3	Direnç-1	Direnç-2	Direnç-3
USDTRY	5,78	5,75	5,73	5,70	5,80	5,85	5,890

Dolar/TL'de hafta başında başlayan yukarı hareketlilik devam ediyor. Kurda 5,73'in geçilmesi ile başlayan yükselişin etkisi dün 5,7811'e kadar sürdü. Son iki haftalık alçalan trendin ve uzun vadeli önemli ağırlıklı ortalamaların yukarı yönde geçilmiş olması ile teknik görüntü pozitifte düdü. Öte yandan son iki günlük işlemlerde orta vadeli teknik göstergesi olan MACD'de sıfır çizgisi altında "AL" konuma geçti. Kısa vade için 5,76-5,78 üzerinde kalınması halinde 5,80 ve 5,85 dirençleri hedeflenebilir. Dün ABD tarafında açıklanan üçüncü çeyrek büyüme ve dayanıklı mal siparişleri verilerinin beklentinin üzerinde gelmesi ile dolar küresel para birimleri karşısında pozitif fiyatlandı. Dolar endeksi dün 98,00 üzerinde güç kazancını artırarak en yüksek 98,40 seviyesini gördü. Dolar tarafında artan pozitif fiyatlamalarda kurun yukarı hareketinde etkili oldu. Bugün Türkiye'de Ekonomik Güven Endeksi ve Almanya'da ise Yıllık Tüketici Fiyat Endeksleri verileri yakından takip edilecek

Günlük dolar/TL grafiği



UYARI: Burada yer alan yatırım bilgi, yorum ve tavsiyeleri yatırım danışmanlığı kapsamında değildir. Yatırım danışmanlığı hizmeti; aracı kurumlar, portföy yönetim şirketleri, mevduat kabul etmeyen bankalar ile müşteri arasında imzalanacak yatırım danışmanlığı sözleşmesi çerçevesinde sunulmaktadır. Burada yer alan yorum ve tavsiyeler, yorum ve tavsiyede bulunanların kişisel görüşlerine dayanmaktadır. Bu görüşler mali durumunuz ile risk ve getiri tercihlerinize uygun olmayabilir. Bu nedenle, sadece burada yer alan bilgilere dayanarak yatırım kararı verilmesi beklentilerinize uygun sonuçlar doğurmayabilir.



TEKNİK BÜLTEN

PİRAMİT MENKUL KIYMETLER

www.piramitmenkul.com.tr

28.11.2019

BIST30 Destek Direnç Analizi

Kod	Kapanış	Pivot	Destek 1	Destek 2	Direnç 1	Direnç 2	Değişim %	F/K	PD/DD	Piyasa Değ. Mn TL
AKBNK	7,74	7,74	7,70	7,65	7,79	7,83	-0,3	7,83	0,78	40.248
ARCLK	19,93	20,07	19,77	19,62	20,22	20,52	-1,2	13,96	1,50	13.467
ASELS	18,64	18,72	18,55	18,45	18,82	18,99	-1,1	8,31	1,78	21.250
BIMAS	45,36	44,96	44,56	43,76	45,76	46,16	2,2	21,77	6,80	27.543
DOHOL	1,72	1,72	1,71	1,69	1,74	1,75	-1,1	0,00	0,65	4.501
EKGYO	1,47	1,48	1,45	1,43	1,50	1,53	-0,7	14,95	0,42	5.586
EREGL	7,79	7,82	7,69	7,58	7,93	8,06	-1,4	5,71	0,95	27.265
FROTO	62,90	63,28	62,52	62,13	63,67	64,43	-0,2	12,59	4,78	22.072
GARAN	10,03	10,03	9,95	9,87	10,11	10,19	0,2	7,02	0,82	42.126
ISCTR	6,13	6,13	6,09	6,05	6,17	6,21	-0,5	4,63	0,50	27.585
KRDMD	2,33	2,34	2,31	2,29	2,36	2,39	0,1	4,94	0,64	1.818
KCHOL	19,90	19,84	19,73	19,56	20,01	20,12	1,2	10,11	1,45	50.464
KOZAL	73,15	73,70	72,40	71,65	74,45	75,75	0,2	7,69	2,12	11.155
KOZAA	9,20	9,26	9,10	9,01	9,35	9,51	-0,8	5,32	1,34	3.570
PGSUS	74,35	74,95	73,55	72,75	75,75	77,15	-2,3	6,49	1,58	7.606
PETKM	3,60	3,62	3,58	3,56	3,64	3,68	-1,6	11,42	1,59	7.603
SAHOL	9,08	9,08	9,02	8,95	9,15	9,21	-0,3	5,57	0,58	18.527
SODA	5,69	5,70	5,65	5,62	5,73	5,78	0,2	6,37	1,06	5.690
SISE	4,87	4,88	4,83	4,78	4,93	4,98	0,4	6,80	0,80	10.958
HALKB	5,74	5,74	5,70	5,66	5,78	5,82	-0,3	5,78	0,24	7.175
TSKB	1,01	1,01	1,00	0,98	1,03	1,04	-1,0	4,04	0,57	2.828
TAVHL	27,32	27,60	27,04	26,76	27,88	28,44	-1,8	7,79	1,50	9.925
TKFEN	18,87	18,99	18,75	18,62	19,12	19,36	-1,0	3,75	1,31	6.982
TOASO	23,96	24,25	23,67	23,37	24,55	25,13	-1,7	8,82	3,00	11.980
TCELL	13,35	13,29	13,23	13,10	13,42	13,48	1,2	8,75	1,69	29.370
TUPRS	122,90	122,80	121,70	120,50	124,00	125,10	0,7	14,61	2,40	30.777
THYAO	13,57	13,63	13,47	13,37	13,73	13,89	-1,2	7,35	0,50	18.727
TTKOM	6,83	6,89	6,74	6,66	6,97	7,12	-0,4	5,86	2,66	23.905
VAKBN	5,07	5,11	5,01	4,96	5,16	5,26	-1,9	4,94	0,42	12.675
YKBNK	2,43	2,45	2,41	2,40	2,46	2,50	-2,0	4,65	0,51	20.526

UYARI: Burada yer alan yatırım bilgi, yorum ve tavsiyeleri yatırım danışmanlığı kapsamında değildir. Yatırım danışmanlığı hizmeti; aracı kurumlar, portföy yönetim şirketleri, mevduat kabul etmeyen bankalar ile müşteri arasında imzalanacak yatırım danışmanlığı sözleşmesi çerçevesinde sunulmaktadır. Burada yer alan yorum ve tavsiyeler, yorum ve tavsiyede bulunanların kişisel görüşlerine dayanmaktadır. Bu görüşler mali durumunuz ile risk ve getiri tercihlerinize uygun olmayabilir. Bu nedenle, sadece burada yer alan bilgilere dayanılarak yatırım kararı verilmesi beklentilerinize uygun sonuçlar doğurmayabilir.

**PİVOT DESTEK -DİRENÇ NOKTALARI**

Pivot noktaları bir teknik analiz yöntemidir. İşlem yapılan enstrümanda destek ve direnç noktalarının belirlenmesinde kullanılır. Pivot noktaları sayesinde trendin deęiŐtięi noktalar, ayı piyasasından boęa piyasasına veya tam tersi boęa piyasasından ayı piyasasına geçiŐler tahmin edilebilir. Pivot hesaplamada en yüksek ve en düşük ve kapanıŐ fiyatları pivot belirlemede kullanılmaktadır. Pivot hesaplamada birçok hesaplama kullanılabilmekte olup bu analizde klasik yöntem kullanılmaktadır.

Pivot Noktası (PP) = (En Yüksek + En Düşük + KapanıŐ) / 3

1. Destek (S1) = (2*PP) – Yüksek

2. Destek (S2) = PP – (R1 – S1)

1. Direnç (R1) = (2*PP) – En Düşük

2. Direnç (R2) = PP + (R1 – S1)



TEKNİK BÜLTEN

PİRAMİT MENKUL KIYMETLER

www.piramitmenkul.com.tr

28.11.2019

GÜNLÜK PARA GİRİŐİ OLAN HİSSELER - İlk 5 Kurum (TL)

Sıra	Hisse	Alıcılar Hacim	Satıcılar Hacim	Para GiriŐi
1	THYAO	115.022.800	-96.447.110	18.575.690
2	GARAN	44.777.280	-27.493.890	17.283.390
3	TUPRS	51.712.660	-37.952.910	13.759.750
4	KRDMD	40.632.100	-32.941.730	7.690.370
5	BIMAS	26.141.020	-19.688.650	6.452.370
6	HALKB	20.041.110	-13.791.680	6.249.430
7	IHLAS	10.516.110	-5.857.910	4.658.200
8	AKBNK	16.167.200	-12.170.300	3.996.900
9	USAK	9.299.408	-5.545.984	3.753.424
10	NETAS	10.855.800	-7.352.043	3.503.757
11	AFYON	7.766.317	-4.987.818	2.778.499
12	TSKB	10.415.970	-7.714.969	2.701.001
13	KCHOL	25.096.740	-22.456.560	2.640.180
14	TRKCM	10.544.960	-8.149.101	2.395.859
15	SODA	12.600.840	-10.286.710	2.314.130
16	TTKOM	39.709.310	-37.544.940	2.164.370
17	ANACM	5.871.777	-3.720.856	2.150.921
18	ECILC	11.487.620	-9.396.328	2.091.292
19	TKFEN	19.558.720	-17.529.860	2.028.860
20	BJKAS	8.103.146	-6.125.801	1.977.345
21	OSTIM	5.749.706	-3.929.603	1.820.103
22	KARSN	7.249.815	-5.458.467	1.791.348
23	SKBNK	5.672.710	-3.933.624	1.739.086
24	ISCTR	7.904.212	-6.260.867	1.643.345
25	TUKAS	6.237.039	-4.719.407	1.517.632
26	AGHOL	5.425.760	-4.092.053	1.333.707
27	ORGE	4.317.273	-3.054.256	1.263.017
28	TRGYO	4.339.385	-3.209.068	1.130.317
29	SNGYO	2.808.963	-1.689.737	1.119.226
30	INDES	3.160.316	-2.149.185	1.011.131

UYARI: Burada yer alan yatırım bilgi, yorum ve tavsiyeleri yatırım danışmanlığı kapsamında değildir. Yatırım danışmanlığı hizmeti; aracı kurumlar, portföy yönetim şirketleri, mevduat kabul etmeyen bankalar ile müşteri arasında imzalanacak yatırım danışmanlığı sözleşmesi çerçevesinde sunulmaktadır. Burada yer alan yorum ve tavsiyeler, yorum ve tavsiyede bulunanların kişisel görüşlerine dayanmaktadır. Bu görüşler mali durumunuz ile risk ve getiri tercihlerinize uygun olmayabilir. Bu nedenle, sadece burada yer alan bilgilere dayanılarak yatırım kararı verilmesi beklentilerinize uygun sonuçlar doğurmayabilir.



TEKNİK BÜLTEN

PİRAMİT MENKUL KIYMETLER

www.piramitmenkul.com.tr

28.11.2019

GUNLUK PARA ÇIKIŞI OLAN HİSSELER - İlk 5 Kurum (TL)

Sıra	Hisse	Alıcılar Hacim	Satıcılar Hacim	Para Çıkışı
1	PETKM	21.952.240	-44.068.270	-22.116.030
2	ASELS	17.416.190	-28.937.940	-11.521.750
3	PGSUS	24.693.260	-36.095.630	-11.402.370
4	EKGYO	28.678.800	-38.452.610	-9.773.810
5	EREGL	24.189.820	-29.838.150	-5.648.330
6	MGROS	18.001.860	-23.336.810	-5.334.950
7	VAKBN	17.337.380	-22.591.040	-5.253.660
8	IPEKE	7.170.617	-11.598.660	-4.428.043
9	CIMSA	8.235.482	-11.561.570	-3.326.088
10	HUBVC	6.738.536	-9.972.161	-3.233.625
11	PEGYO	6.531.007	-9.072.533	-2.541.526
12	YKBNK	16.125.920	-18.628.400	-2.502.480
13	TOASO	11.997.140	-14.331.160	-2.334.020
14	IHYAY	7.808.935	-10.101.900	-2.292.965
15	ODAS	3.004.296	-5.237.747	-2.233.451
16	GOZDE	4.796.051	-6.872.969	-2.076.918
17	TAVHL	9.036.672	-10.880.530	-1.843.858
18	AKCNS	3.810.501	-5.482.502	-1.672.001
19	ENJSA	5.348.396	-6.822.953	-1.474.557
20	MRDIN	2.134.635	-3.605.918	-1.471.283
21	FROTO	6.840.637	-8.286.872	-1.446.235
22	SISE	41.908.840	-43.324.750	-1.415.910
23	CEMAS	2.916.122	-4.314.290	-1.398.168
24	DOHOL	6.089.463	-7.373.131	-1.283.668
25	VAKFN	4.545.240	-5.759.175	-1.213.935
26	TCELL	15.962.320	-17.146.990	-1.184.670
27	IEYHO	4.289.028	-5.383.006	-1.093.978
28	ITTFH	6.278.211	-7.371.670	-1.093.459
29	MPARK	978.101	-2.011.748	-1.033.647
30	OTKAR	3.321.327	-4.339.875	-1.018.548

UYARI: Burada yer alan yatırım bilgi, yorum ve tavsiyeleri yatırım danışmanlığı kapsamında değildir. Yatırım danışmanlığı hizmeti; aracı kurumlar, portföy yönetim şirketleri, mevduat kabul etmeyen bankalar ile müşteri arasında imzalanacak yatırım danışmanlığı sözleşmesi çerçevesinde sunulmaktadır. Burada yer alan yorum ve tavsiyeler, yorum ve tavsiyede bulunanların kişisel görüşlerine dayanmaktadır. Bu görüşler mali durumunuz ile risk ve getiri tercihlerinize uygun olmayabilir. Bu nedenle, sadece burada yer alan bilgilere dayanarak yatırım kararı verilmesi beklentilerinize uygun sonuçlar doğurmayabilir.



TEKNİK BÜLTEN

PİRAMİT MENKUL KIYMETLER

www.piramitmenkul.com.tr

28.11.2019

İNDİKATÖR BİLGİLENDİRMESİ

RSI: Göreceli güç indeksi anlamına gelir, 0 ve 100 arasında değişen değerler verir. RSI genellikle 70 çizgisi ve üzerindeyse fiyatlar aşırı yüksek, 30 çizgisi ve altındaysa aşırı düşük olarak değerlendirilir. RSI trend yönünü belirlemekte de yardımcıdır. RSI'nın 30 çizgisinin altına düşüp tekrar yükselmeye başlaması durumunda alım sinyali olarak, 70 çizgisinin üzerine çıkıp tepe yaptıktan sonra aşağı dönmesi durumunda satım sinyali olarak değerlendirilir.

MOMENTUM: Göstergede 100 referans çizgisi olarak alınır. Göstergenin referans çizgisinin altında harekete başlaması "SAT", referans çizgisinin üzerine çıkması "AL" sinyali olarak değerlendirilir. Momentumun aşırı satış bölgesinden dönüş eğiliminde olması kısa vadede düşüşün tamamlandığını, momentumun belirli bir tepe yapıp aşağı doğru dönmesi, fiyatlardaki artış hızının yavaşladığını ve fiyatların bir süre sonra gerilemeye başlayacağını gösterir. Gösterge 115 çizgisinin üzerindeyken aşırı alım bölgesinde, 85 çizgisinin altındayken aşırı satım bölgesinde olarak yorumlanır.

STOCHASTIC: Stochastic göstergesi "0" ile "100" rakamları arasında dalgalanma gösterir. Gösterge 80'nin üzerine yükseldiğinde aşırı yüksek fiyatları (SAT sinyali), 20'nin altına gerilediğinde ise aşırı düşük fiyatları (AL sinyali) olarak değerlendirilir. Stochastic trendlerin yönünün sonlanabileceği noktaları tahmin etmekte kullanılır. Ayrıca tek başına alım-satım sinyalleri için de kullanılmaktadır.

MACD: Orta vadeli göstergelerin en önemlilerinden olan MACD, trend takip edici bir göstergedir. MACD hesaplanırken 12 günlük üssel hareketli ortalamadan 26 günlük üssel hareketli ortalama çıkarılır. Matematiksel olarak iki ayrı hareketli ortalamanın farkını yansıttığından dolayı MACD göstergesinin ortasından 0 (sıfır) eksenini geçmektedir. MACD göstergesinin 9 günlük değerlerinden oluşan ve TRIGGER adı verilen ikinci hareketli ortalama göstergenin ikinci eğrisini oluşturur ve kesikli çizgiler ile gösterilir. MACD çizgisi kesikli sinyal çizgisini yukarıdan aşağıya doğru kestiğinde "SAT", aşağıdan yukarıya doğru kestiğinde ise "AL" sinyali olarak yorumlanır.

UYARI: Burada yer alan yatırım bilgi, yorum ve tavsiyeleri yatırım danışmanlığı kapsamında değildir. Yatırım danışmanlığı hizmeti; aracı kurumlar, portföy yönetim şirketleri, mevduat kabul etmeyen bankalar ile müşteri arasında imzalanacak yatırım danışmanlığı sözleşmesi çerçevesinde sunulmaktadır. Burada yer alan yorum ve tavsiyeler, yorum ve tavsiyede bulunanların kişisel görüşlerine dayanmaktadır. Bu görüşler mali durumunuz ile risk ve getiri tercihlerinize uygun olmayabilir. Bu nedenle, sadece burada yer alan bilgilere dayanılarak yatırım kararı verilmesi beklentilerinize uygun sonuçlar doğurmayabilir.

**PİRAMİT MENKUL KIYMETLER A.Ő.**

Gümüşsuyu Mah. İnönü Cad. IŐık Apt. No:53 Kat:5 Daire 9-10 Taksim/İstanbul
Tel: 0212 293 95 00 Faks: 0212 293 95 60

ŐiŐli Őubesi

Halaskargazi Cad. No:111 D:4 Kat:1 ŐiŐli/İstanbul
Tel: 0212 395 32 33 Faks: 0212 230 81 15

Balıkesir İrtibat Bürosu

Eski Kuyumcular Mahallesi, Mekik Sokak, Korkmaz İŐ Hanı No: 18 Balıkesir
Tel: 0266 245 91 21 Faks: 0266 245 23 34

Sevgül DÜZGÜN
AraŐtırma Müdürü
212 3953213

sevgul.duzgun@piramitmenkul.com.tr