



TEKNİK BÜLTEN

PİRAMİT MENKUL KIYMETLER

www.piramitmenkul.com.tr

26.11.2019

TEKNİK TAKİP LİSTESİ

Hisse	Kapanış	Dirençler	Stop-loss
KRDMD	2,40	2,45-2,50	2,37
KOZAL	74,55	75,30-76,50	74,40
THYAO	13,44	13,65-13,80	13,32

UYARI: Burada yer alan yatırım bilgi, yorum ve tavsiyeleri yatırım danışmanlığı kapsamında değildir. Yatırım danışmanlığı hizmeti; aracı kurumlar, portföy yönetim şirketleri, mevduat kabul etmeyen bankalar ile müşteri arasında imzalanacak yatırım danışmanlığı sözleşmesi çerçevesinde sunulmaktadır. Burada yer alan yorum ve tavsiyeler, yorum ve tavsiyede bulunanların kişisel görüşlerine dayanmaktadır. Bu görüşler mali durumunuz ile risk ve getiri tercihlerinize uygun olmayabilir. Bu nedenle, sadece burada yer alan bilgilere dayanılarak yatırım kararı verilmesi beklentilerinize uygun sonuçlar doğurmayabilir.



TEKNİK BÜLTEN

PİRAMİT MENKUL KIYMETLER

www.piramitmenkul.com.tr

26.11.2019

BIST-100

	Kapanış	Destek-1	Destek-2	Destek-3	Direnç-1	Direnç-2	Direnç-3
BIST100	105.382	105.000	104.000	102.500	106.500	108.000	109.000

BIST100 endeksi %1,13 eksi ile 105.382 puandan günü kapattı. Endeks gün içinde 105.222-107.845 bandında hareket etti. Güne yükselişle başlayan endeks 108.000 direncine yöneldikten sonra satış baskısı altında kaldı. Endekste bir önceki hafta başında oluşan gapp dün gelen satışlarla kapanmış oldu. Yeni haftada bu seviyenin korunması satış baskısına girilmemesi için önemli. Endekste satış baskısının sona ermesi için 105.000 desteği ve 22 günlük AO'sı 104.550 üzerinde güç kazanması gerektiğini düşünmekteyiz. Bu iki seviye üzerinde 5 günlük AO'sı'nın yaklaştığı 106.500 ilk direnç olmak üzere 108.000 hedefte olabilir. Endeks dolar bazında günü 1,83 cente gerileyerek kapattı. Önemli hareket aralığı 1,80-1,90 cent olarak izlenebilir. Dünkü satışların ardından bu sabah hafif artı bir görüntü ile 105.500 üzerinden güne başlayacağını tahmin etmekteyiz.

Günlük BIST100 Grafiği



UYARI: Burada yer alan yatırım bilgi, yorum ve tavsiyeleri yatırım danışmanlığı kapsamında değildir. Yatırım danışmanlığı hizmeti; aracı kurumlar, portföy yönetim şirketleri, mevduat kabul etmeyen bankalar ile müşteri arasında imzalanacak yatırım danışmanlığı sözleşmesi çerçevesinde sunulmaktadır. Burada yer alan yorum ve tavsiyeler, yorum ve tavsiyede bulunanların kişisel görüşlerine dayanmaktadır. Bu görüşler mali durumunuz ile risk ve getiri tercihlerinize uygun olmayabilir. Bu nedenle, sadece burada yer alan bilgilere dayanarak yatırım kararı verilmesi beklentilerinize uygun sonuçlar doğurmayabilir.



TEKNİK BÜLTEN

PİRAMİT MENKUL KIYMETLER

www.piramitmenkul.com.tr

26.11.2019

VIOP30 Yakın Vade Kontratı

	Kapanış	Destek-1	Destek-2	Destek-3	Direnç-1	Direnç-2	Direnç-3
VIOP30	131.150	130.000	128.500	129.000	132.500	134.000	135.000

VIOP30 Yakın Vade Kontratı günü 131.150 puandan kapattı. Gün içinde 131.050-134.500 bandında satıcı hareket etti. Yeni haftaya 132.925'dne başlayan kontrat günün ilk yarısında 134.500 puana yükseldikten sonra yönünü aşağı çevirdi. Gelen hızlı satışlarla son bir ayı aşan sürede oluşan yükselen kanalın alt bandını ve 5 günlük AO'nun yaklaştığı 132.500 altında hareket başladı. Kontrat kısa vadede bu seviye altında kapanışlara devam etmesi halinde negatif görüntü 130.000 ve 128.500 desteklerine doğru devam edebilir. Kontratıta 132.500 üzerinde yeniden yükseliş olması halinde ise teknik yön yeniden yukarı dönebilir ve 134.000-135.000 dirençleri gündeme gelebilir.

Günlük VIOP30 Yakın Vade Kontratı



UYARI: Burada yer alan yatırım bilgi, yorum ve tavsiyeleri yatırım danışmanlığı kapsamında değildir. Yatırım danışmanlığı hizmeti; aracı kurumlar, portföy yönetim şirketleri, mevduat kabul etmeyen bankalar ile müşteri arasında imzalanacak yatırım danışmanlığı sözleşmesi çerçevesinde sunulmaktadır. Burada yer alan yorum ve tavsiyeler, yorum ve tavsiyede bulunanların kişisel görüşlerine dayanmaktadır. Bu görüşler mali durumunuz ile risk ve getiri tercihlerinize uygun olmayabilir. Bu nedenle, sadece burada yer alan bilgilere dayanarak yatırım kararı verilmesi beklentilerinize uygun sonuçlar doğurmayabilir.



TEKNİK BÜLTEN

PİRAMİT MENKUL KIYMETLER

www.piramitmenkul.com.tr

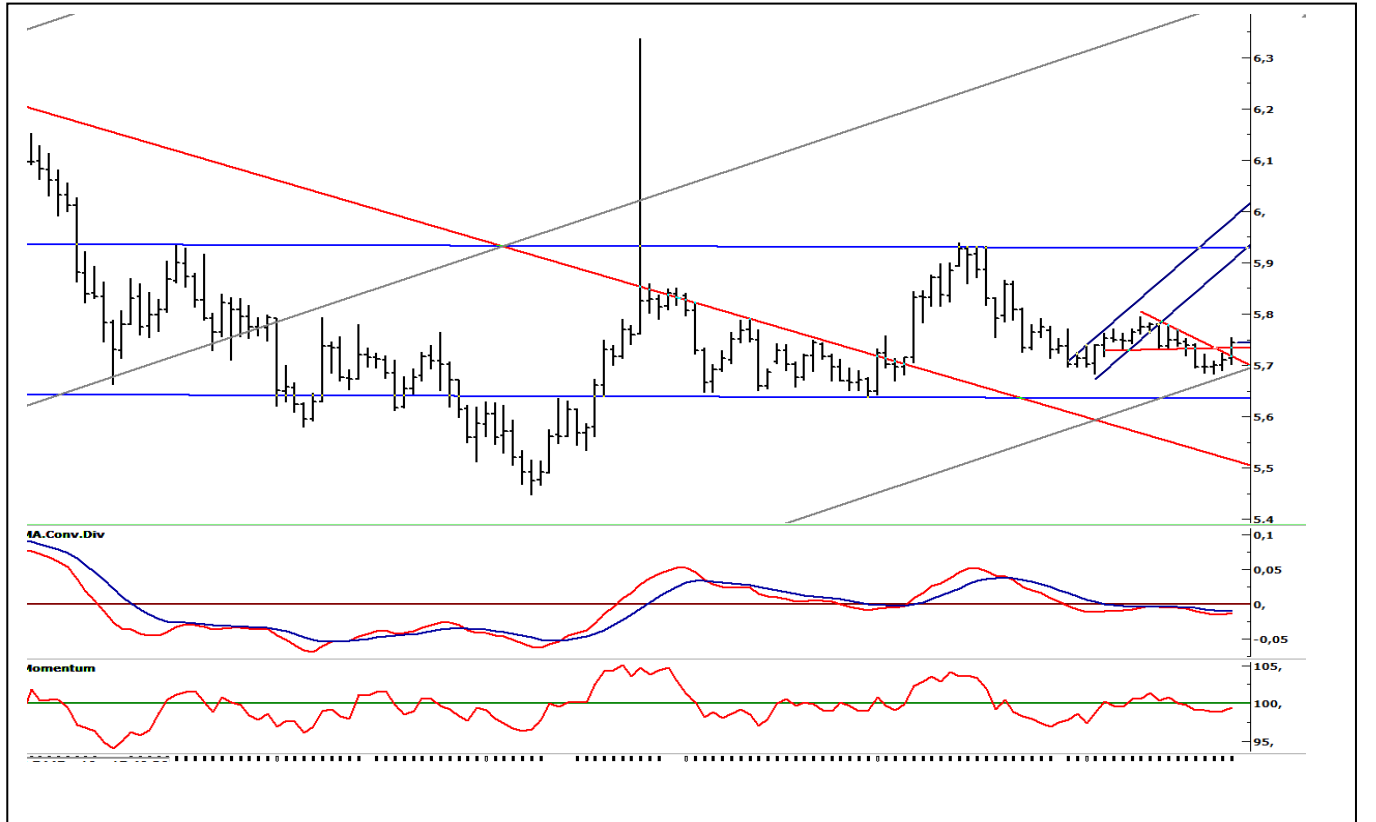
26.11.2019

USDTRY

	Son	Destek-1	Destek-2	Destek-3	Direnç-1	Direnç-2	Direnç-3
USDTRY	5,7460	5,70	5,68	5,65	5,76	5,78	5,80

Dün S-400 savunma sistemlerinin test edilmeye başlandığına dair çıkan haberler kurda yukarı yönde hareketliliğe neden oldu. Dolar/TL kurunda Teknik olarak önem verdiğimiz 5,73 üzerinde hareketin başlaması ile kurda dün en yüksek 5,7537 görüldü. Kurda 11 Kasımda 5,7956'nın görülmesi ile başlayan alçalan trendin üst bandı (5,73) yukarı yönde geçilmesi ile kısa vadeli yön yukarı döndü. Bu seviye üzerinde 5,78-5,80 bölgesi test edilebilir. Kısa vadeli yönün aşağı dönmesi için ise 5,73 altında hareketin başlaması gerektiğini düşünmekteyiz.

Günlük dolar/TL grafiği



UYARI: Burada yer alan yatırım bilgi, yorum ve tavsiyeleri yatırım danışmanlığı kapsamında değildir. Yatırım danışmanlığı hizmeti; aracı kurumlar, portföy yönetim şirketleri, mevduat kabul etmeyen bankalar ile müşteri arasında imzalanacak yatırım danışmanlığı sözleşmesi çerçevesinde sunulmaktadır. Burada yer alan yorum ve tavsiyeler, yorum ve tavsiyede bulunanların kişisel görüşlerine dayanmaktadır. Bu görüşler mali durumunuz ile risk ve getiri tercihlerinize uygun olmayabilir. Bu nedenle, sadece burada yer alan bilgilere dayanarak yatırım kararı verilmesi beklentilerinize uygun sonuçlar doğurmayabilir.



TEKNİK BÜLTEN

PİRAMİT MENKUL KIYMETLER

www.piramitmenkul.com.tr

26.11.2019

BIST30 Destek Direnç Analizi

Kod	Kapanış	Pivot	Destek 1	Destek 2	Direnç 1	Direnç 2	Değişim %	F/K	PD/DD	Piyasa Değ. Mn TL
AKBNK	7,70	7,75	7,60	7,50	7,85	8,00	-1,3	7,79	0,78	40.040
ARCLK	20,08	20,27	19,85	19,63	20,49	20,91	-1,9	14,07	1,51	13.569
ASELS	18,72	18,96	18,48	18,24	19,20	19,68	-2,8	8,34	1,79	21.341
BIMAS	44,78	44,95	44,49	44,21	45,23	45,69	-0,4	21,49	6,72	27.190
DOHOL	1,73	1,73	1,71	1,69	1,75	1,77	1,8	0,00	0,65	4.527
EKGYO	1,46	1,46	1,43	1,40	1,49	1,52	0,0	14,85	0,42	5.548
EREGL	7,71	7,74	7,65	7,59	7,80	7,89	1,0	5,65	0,94	26.985
FROTO	64,65	65,18	64,02	63,38	65,82	66,98	-1,1	12,94	4,91	22.686
GARAN	9,93	10,01	9,77	9,61	10,17	10,41	-1,9	6,95	0,81	41.706
ISCTR	6,07	6,13	5,96	5,85	6,24	6,41	-2,6	4,59	0,50	27.315
KRDMD	2,40	2,41	2,37	2,35	2,43	2,47	1,3	5,09	0,66	1.873
KCHOL	20,02	20,22	19,82	19,62	20,42	20,82	-2,2	10,17	1,46	50.769
KOZAL	74,55	74,50	73,50	72,45	75,55	76,55	0,3	7,83	2,16	11.369
KOZAA	9,34	9,41	9,21	9,08	9,54	9,74	-1,8	5,40	1,36	3.625
PGSUS	74,00	74,62	73,13	72,27	75,48	76,97	-2,1	6,46	1,58	7.570
PETKM	3,66	3,69	3,62	3,59	3,72	3,79	-1,3	11,61	1,62	7.730
SAHOL	9,00	9,11	8,86	8,72	9,25	9,50	-2,7	5,52	0,58	18.364
SODA	5,69	5,72	5,66	5,62	5,76	5,82	-1,0	6,37	1,06	5.690
SISE	4,72	4,74	4,68	4,65	4,77	4,83	0,0	6,60	0,77	10.620
HALKB	5,68	5,71	5,59	5,49	5,81	5,93	-1,9	5,72	0,24	7.100
TSKB	1,00	1,01	0,99	0,98	1,02	1,04	-1,0	4,00	0,57	2.800
TAVHL	27,88	27,83	27,53	27,19	28,17	28,47	0,8	7,95	1,53	10.128
TKFEN	18,55	18,78	18,32	18,09	19,01	19,47	-2,6	3,69	1,28	6.864
TOASO	24,50	24,59	24,29	24,09	24,79	25,09	0,2	9,02	3,07	12.250
TCELL	13,13	13,19	13,00	12,86	13,33	13,52	0,4	8,61	1,66	28.886
TUPRS	122,60	124,03	121,17	119,73	125,47	128,33	-2,5	14,58	2,39	30.701
THYAO	13,44	13,57	13,25	13,05	13,77	14,09	-1,5	7,28	0,49	18.547
TTKOM	6,93	7,01	6,82	6,72	7,11	7,30	-2,5	5,95	2,70	24.255
VAKBN	5,04	5,07	4,96	4,89	5,14	5,25	-0,6	4,91	0,41	12.600
YKBNK	2,44	2,46	2,42	2,39	2,49	2,53	-2,8	4,67	0,51	20.611

UYARI: Burada yer alan yatırım bilgi, yorum ve tavsiyeleri yatırım danışmanlığı kapsamında değildir. Yatırım danışmanlığı hizmeti; aracı kurumlar, portföy yönetim şirketleri, mevduat kabul etmeyen bankalar ile müşteri arasında imzalanacak yatırım danışmanlığı sözleşmesi çerçevesinde sunulmaktadır. Burada yer alan yorum ve tavsiyeler, yorum ve tavsiyede bulunanların kişisel görüşlerine dayanmaktadır. Bu görüşler mali durumunuz ile risk ve getiri tercihlerinize uygun olmayabilir. Bu nedenle, sadece burada yer alan bilgilere dayanarak yatırım kararı verilmesi beklentilerinize uygun sonuçlar doğurmayabilir.



TEKNİK BÜLTEN

PİRAMİT MENKUL KIYMETLER

www.piramitmenkul.com.tr

26.11.2019

PİVOT DESTEK -DİRENÇ NOKTALARI

Pivot noktaları bir teknik analiz yöntemidir. İşlem yapılan enstrümanda destek ve direnç noktalarının belirlenmesinde kullanılır. Pivot noktaları sayesinde trendin deęiŐtięi noktalar, ayı piyasasından boęa piyasasına veya tam tersi boęa piyasasından ayı piyasasına geçiŐler tahmin edilebilir. Pivot hesaplamada en yüksek ve en düşük ve kapanıŐ fiyatları pivot belirlemede kullanılmaktadır. Pivot hesaplamada birçok hesaplama kullanılabilmekte olup bu analizde klasik yöntem kullanılmaktadır.

Pivot Noktası (PP) = (En Yüksek + En Düşük + KapanıŐ) / 3

1. Destek (S1) = (2*PP) - Yüksek

2. Destek (S2) = PP - (R1 - S1)

1. Direnç (R1) = (2*PP) - En Düşük

2. Direnç (R2) = PP + (R1 - S1)

UYARI: Burada yer alan yatırım bilgi, yorum ve tavsiyeleri yatırım danışmanlıęı kapsamında deęildir. Yatırım danışmanlıęı hizmeti; aracı kurumlar, portföy yönetim şirketleri, mevduat kabul etmeyen bankalar ile müşteri arasında imzalanacak yatırım danışmanlıęı sözleşmesi çerçevesinde sunulmaktadır. Burada yer alan yorum ve tavsiyeler, yorum ve tavsiyede bulunanların kişisel görüşlerine dayanmaktadır. Bu görüşler mali durumunuz ile risk ve getiri tercihlerinize uygun olmayabilir. Bu nedenle, sadece burada yer alan bilgilere dayanılarak yatırım kararı verilmesi beklentilerinize uygun sonuçlar doğurmayabilir.



TEKNİK BÜLTEN

PİRAMİT MENKUL KIYMETLER

www.piramitmenkul.com.tr

26.11.2019

GÜNLÜK PARA GİRİŞİ OLAN HİSSELER - İlk 5 Kurum (TL)

Sıra	Hisse	Alıcılar Hacim	Satıcılar Hacim	Para Girişi
1	EREGL	86.655.780	-58.685.320	27.970.460
2	KRDMD	45.486.540	-34.227.580	11.258.960
3	YKBNK	42.999.210	-32.860.890	10.138.320
4	KCHOL	32.977.640	-24.218.050	8.759.590
5	VAKBN	27.166.990	-20.621.560	6.545.430
6	ALARK	17.332.020	-10.820.180	6.511.840
7	VAKFN	12.787.770	-8.359.974	4.427.796
8	TCELL	13.967.100	-9.573.817	4.393.283
9	AKBNK	29.369.970	-26.821.760	2.548.210
10	TAVHL	11.000.120	-8.486.962	2.513.158
11	HALKB	24.366.310	-22.016.990	2.349.320
12	BIMAS	17.546.520	-15.271.890	2.274.630
13	OZGYO	9.942.928	-7.700.557	2.242.371
14	KOZAL	12.745.380	-10.716.470	2.028.910
15	TSPOR	7.336.974	-5.371.690	1.965.284
16	ITTFH	13.716.100	-11.836.910	1.879.190
17	TOASO	12.233.720	-10.389.290	1.844.430
18	ZOREN	10.157.570	-8.660.266	1.497.304
19	GSRAY	7.461.838	-6.038.456	1.423.382
20	CEMAS	4.839.940	-3.553.825	1.286.115
21	MTRYO	2.897.258	-1.674.859	1.222.399
22	DERAS	2.246.945	-1.211.649	1.035.296
23	AKSEN	4.079.902	-3.163.212	916.690
24	LINK	2.887.574	-2.081.157	806.417
25	NETAS	4.533.093	-3.750.143	782.950
26	DGKLB	3.806.821	-3.071.551	735.270
27	KATMR	3.843.910	-3.114.196	729.714
28	ALCTL	1.753.991	-1.102.202	651.789
29	TUKAS	6.873.514	-6.242.621	630.893
30	KRSTL	4.263.163	-3.643.966	619.197

UYARI: Burada yer alan yatırım bilgi, yorum ve tavsiyeleri yatırım danışmanlığı kapsamında değildir. Yatırım danışmanlığı hizmeti; aracı kurumlar, portföy yönetim şirketleri, mevduat kabul etmeyen bankalar ile müşteri arasında imzalanacak yatırım danışmanlığı sözleşmesi çerçevesinde sunulmaktadır. Burada yer alan yorum ve tavsiyeler, yorum ve tavsiyede bulunanların kişisel görüşlerine dayanmaktadır. Bu görüşler mali durumunuz ile risk ve getiri tercihlerinize uygun olmayabilir. Bu nedenle, sadece burada yer alan bilgilere dayanılarak yatırım kararı verilmesi beklentilerinize uygun sonuçlar doğurmayabilir.



TEKNİK BÜLTEN

PİRAMİT MENKUL KIYMETLER

www.piramitmenkul.com.tr

26.11.2019

GUNLUK PARA ÇIKIŐI OLAN HİSSELER - İlk 5 Kurum (TL)

Sıra	Hisse	Alıcılar Hacim	Satıcılar Hacim	Para Çıkışı
1	EREGL	86.655.780	-58.685.320	27.970.460
2	KRDMD	45.486.540	-34.227.580	11.258.960
3	YKBNK	42.999.210	-32.860.890	10.138.320
4	KCHOL	32.977.640	-24.218.050	8.759.590
5	VAKBN	27.166.990	-20.621.560	6.545.430
6	ALARK	17.332.020	-10.820.180	6.511.840
7	VAKFN	12.787.770	-8.359.974	4.427.796
8	TCELL	13.967.100	-9.573.817	4.393.283
9	AKBNK	29.369.970	-26.821.760	2.548.210
10	TAVHL	11.000.120	-8.486.962	2.513.158
11	HALKB	24.366.310	-22.016.990	2.349.320
12	BIMAS	17.546.520	-15.271.890	2.274.630
13	OZGYO	9.942.928	-7.700.557	2.242.371
14	KOZAL	12.745.380	-10.716.470	2.028.910
15	TSPOR	7.336.974	-5.371.690	1.965.284
16	ITTFH	13.716.100	-11.836.910	1.879.190
17	TOASO	12.233.720	-10.389.290	1.844.430
18	ZOREN	10.157.570	-8.660.266	1.497.304
19	GSRAY	7.461.838	-6.038.456	1.423.382
20	CEMAS	4.839.940	-3.553.825	1.286.115
21	MTRYO	2.897.258	-1.674.859	1.222.399
22	DERAS	2.246.945	-1.211.649	1.035.296
23	AKSEN	4.079.902	-3.163.212	916.690
24	LINK	2.887.574	-2.081.157	806.417
25	NETAS	4.533.093	-3.750.143	782.950
26	DGKLB	3.806.821	-3.071.551	735.270
27	KATMR	3.843.910	-3.114.196	729.714
28	ALCTL	1.753.991	-1.102.202	651.789
29	TUKAS	6.873.514	-6.242.621	630.893
30	KRSTL	4.263.163	-3.643.966	619.197

UYARI: Burada yer alan yatırım bilgi, yorum ve tavsiyeleri yatırım danışmanlığı kapsamında değildir. Yatırım danışmanlığı hizmeti; aracı kurumlar, portföy yönetim şirketleri, mevduat kabul etmeyen bankalar ile müşteri arasında imzalanacak yatırım danışmanlığı sözleşmesi çerçevesinde sunulmaktadır. Burada yer alan yorum ve tavsiyeler, yorum ve tavsiyede bulunanların kişisel görüşlerine dayanmaktadır. Bu görüşler mali durumunuz ile risk ve getiri tercihlerinize uygun olmayabilir. Bu nedenle, sadece burada yer alan bilgilere dayanarak yatırım kararı verilmesi beklentilerinize uygun sonuçlar doğurmayabilir.



TEKNİK BÜLTEN

PİRAMİT MENKUL KIYMETLER

www.piramitmenkul.com.tr

26.11.2019

İNDİKATÖR BİLGİLENDİRMESİ

RSI: Göreceli güç indeksi anlamına gelir, 0 ve 100 arasında değişen değerler verir. RSI genellikle 70 çizgisi ve üzerindeyse fiyatlar aşırı yüksek, 30 çizgisi ve altındaysa aşırı düşük olarak değerlendirilir. RSI trend yönünü belirlemekte de yardımcıdır. RSI'nın 30 çizgisinin altına düşüp tekrar yükselmeye başlaması durumunda alım sinyali olarak, 70 çizgisinin üzerine çıkıp tepe yaptıktan sonra aşağı dönmesi durumunda satım sinyali olarak değerlendirilir.

MOMENTUM: Göstergede 100 referans çizgisi olarak alınır. Göstergenin referans çizgisinin altında harekete başlaması "SAT", referans çizgisinin üzerine çıkması "AL" sinyali olarak değerlendirilir. Momentumun aşırı satış bölgesinden dönüş eğiliminde olması kısa vadede düşüşün tamamlandığını, momentumun belirli bir tepe yapıp aşağı doğru dönmesi, fiyatlardaki artış hızının yavaşladığını ve fiyatların bir süre sonra gerilemeye başlayacağını gösterir. Gösterge 115 çizgisinin üzerindeyken aşırı alım bölgesinde, 85 çizgisinin altındayken aşırı satım bölgesinde olarak yorumlanır.

STOCHASTIC: Stochastic göstergesi "0" ile "100" rakamları arasında dalgalanma gösterir. Gösterge 80'nin üzerine yükseldiğinde aşırı yüksek fiyatları (SAT sinyali), 20'nin altına gerilediğinde ise aşırı düşük fiyatları (AL sinyali) olarak değerlendirilir. Stochastic trendlerin yönünün sonlanabileceği noktaları tahmin etmekte kullanılır. Ayrıca tek başına alım-satım sinyalleri için de kullanılmaktadır.

MACD: Orta vadeli göstergelerin en önemlilerinden olan MACD, trend takip edici bir göstergedir. MACD hesaplanırken 12 günlük üssel hareketli ortalamadan 26 günlük üssel hareketli ortalama çıkarılır. Matematiksel olarak iki ayrı hareketli ortalamanın farkını yansıttığından dolayı MACD göstergesinin ortasından 0 (sıfır) eksenini geçmektedir. MACD göstergesinin 9 günlük değerlerinden oluşan ve TRIGGER adı verilen ikinci hareketli ortalama göstergenin ikinci eğrisini oluşturur ve kesikli çizgiler ile gösterilir. MACD çizgisi kesikli sinyal çizgisini yukarıdan aşağıya doğru kestiğinde "SAT", aşağıdan yukarıya doğru kestiğinde ise "AL" sinyali olarak yorumlanır.

UYARI: Burada yer alan yatırım bilgi, yorum ve tavsiyeleri yatırım danışmanlığı kapsamında değildir. Yatırım danışmanlığı hizmeti; aracı kurumlar, portföy yönetim şirketleri, mevduat kabul etmeyen bankalar ile müşteri arasında imzalanacak yatırım danışmanlığı sözleşmesi çerçevesinde sunulmaktadır. Burada yer alan yorum ve tavsiyeler, yorum ve tavsiyede bulunanların kişisel görüşlerine dayanmaktadır. Bu görüşler mali durumunuz ile risk ve getiri tercihlerinize uygun olmayabilir. Bu nedenle, sadece burada yer alan bilgilere dayanarak yatırım kararı verilmesi beklentilerinize uygun sonuçlar doğurmayabilir.

**PİRAMİT MENKUL KIYMETLER A.Ő.**

Gümüşsuyu Mah. İnönü Cad. IŐık Apt. No:53 Kat:5 Daire 9-10 Taksim/İstanbul
Tel: 0212 293 95 00 Faks: 0212 293 95 60

ŐiŐli Őubesi

Halaskargazi Cad. No:111 D:4 Kat:1 ŐiŐli/İstanbul
Tel: 0212 395 32 33 Faks: 0212 230 81 15

Balıkesir İrtibat Bürosu

Eski Kuyumcular Mahallesi, Mekik Sokak, Korkmaz İŐ Hanı No: 18 Balıkesir
Tel: 0266 245 91 21 Faks: 0266 245 23 34

Sevgül DÜZGÜN
AraŐtırma Müdürü
212 3953213

sevgul.duzgun@piramitmenkul.com.tr